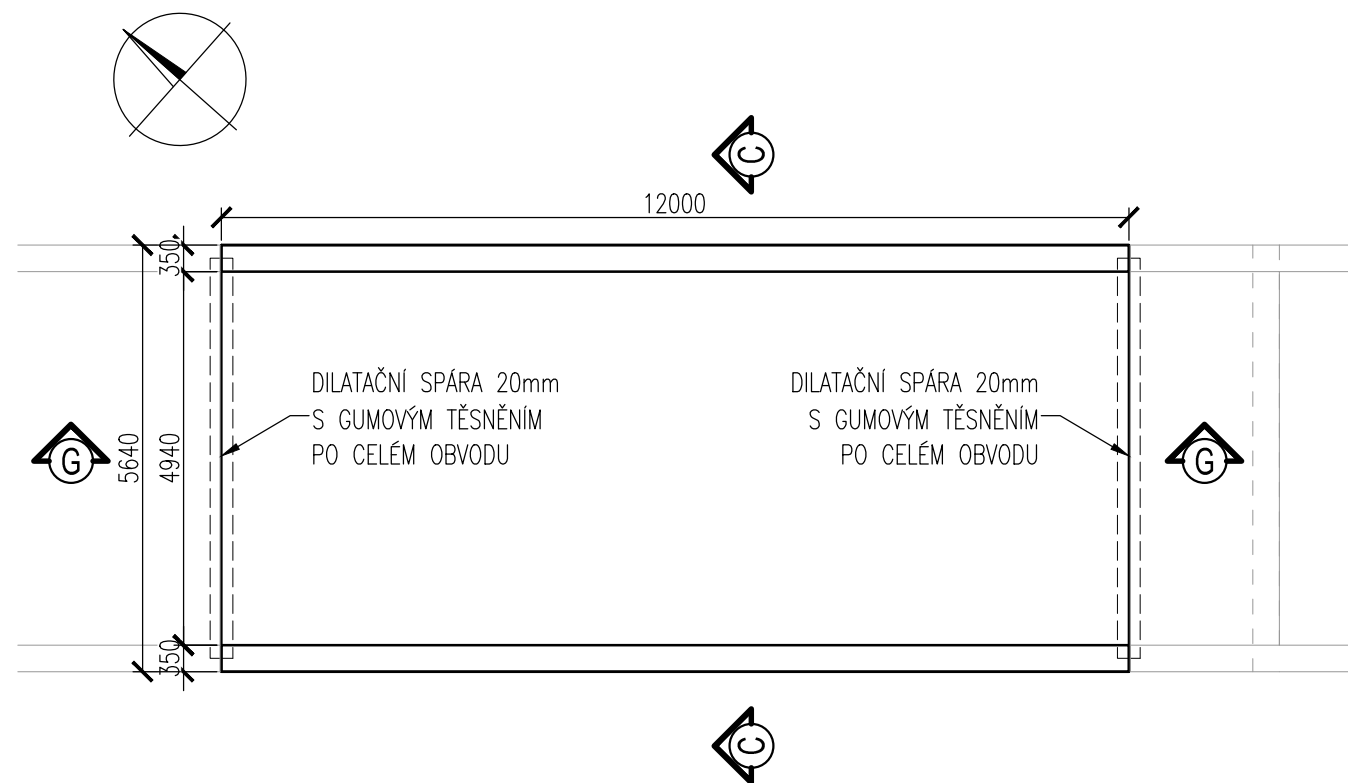
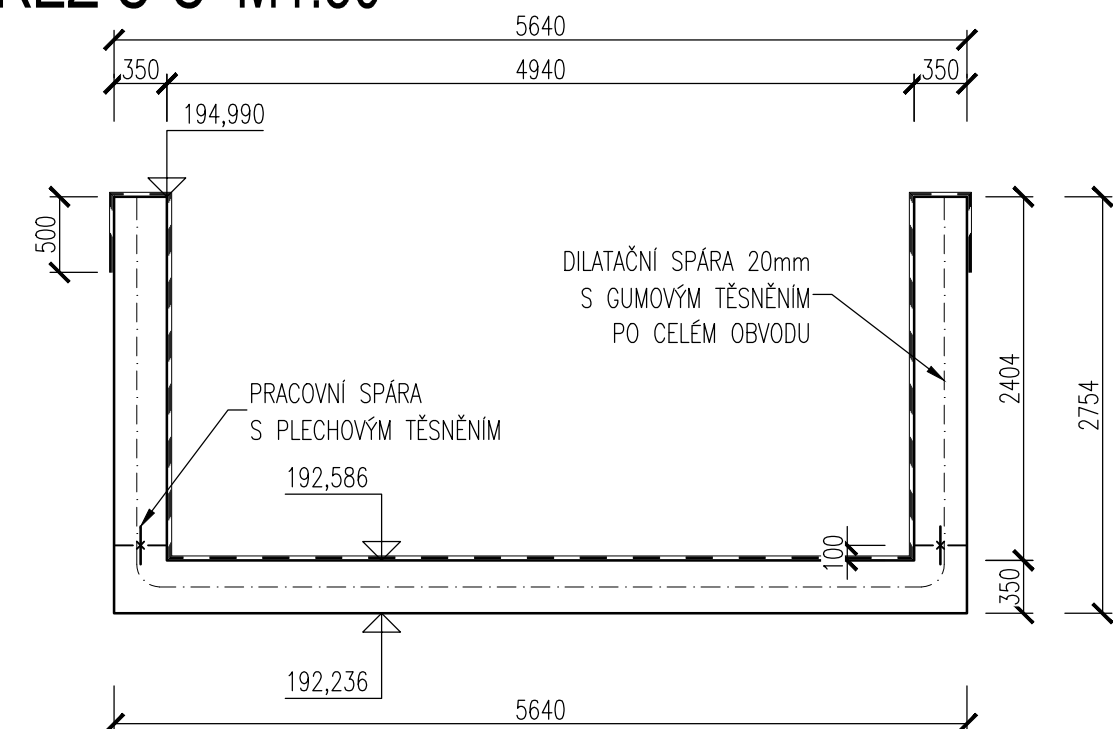


# Výkres tvaru HYV DC7

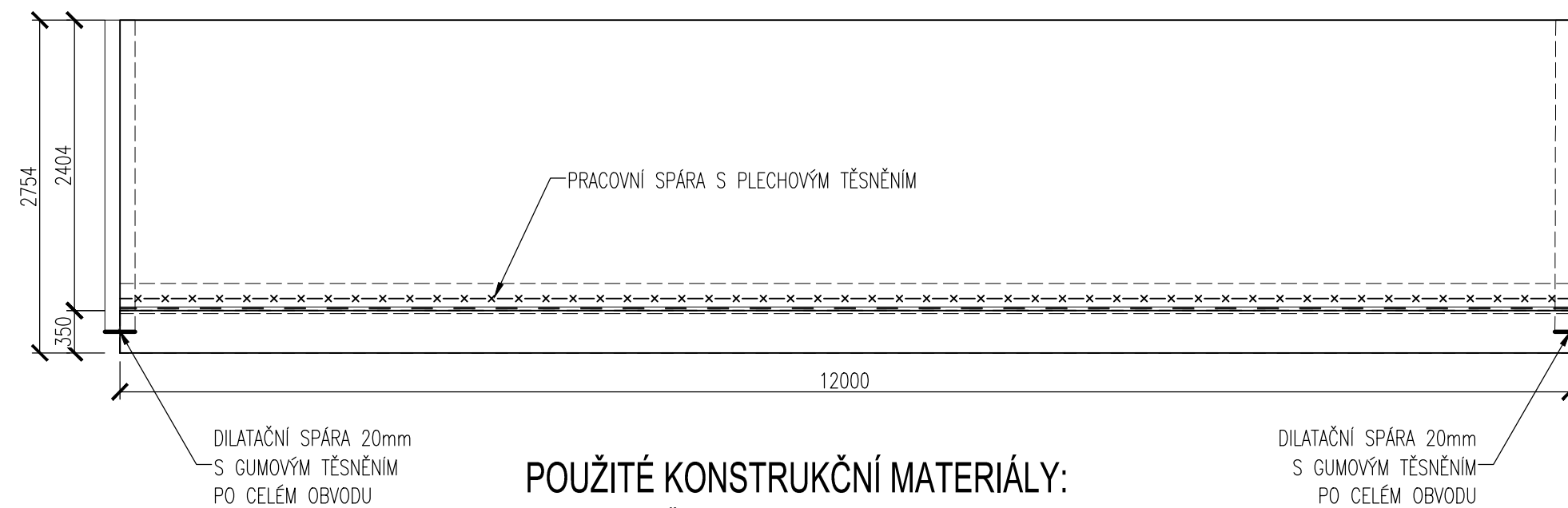
# PŪDORYS M1:100



# ŘEZ C-C M1:50



# ŘEZ G-G M1:50



## POUŽITÉ KONSTRUKČNÍ MATERIÁLY:

# BETONY DLE ČSN EN 206+A2

- HYDROIZOLAČNÍ VANA C30/37-XA1-CI 0,4-Dmax16
- BETON NA BÍLÉ VANY S NÍZKÝM VÝVINEM HYDRATAČNÍHO TEPL

## BETONÁŘSKÁ OCEL

- BETONÁŘSKÁ VÝZTUŽ B500B (R 10505)

## TĚSNĚNÍ

- DILATAČNÍ SPÁRY - TĚSNIT VNITŘNÍM GUMOVÝM PROFÍLEM PO CELÉM OBVODU.
- PRACOVNÍ SPÁRY - V PATĚ STĚNY - VNITŘNÍ SYSTÉMOVÝ PLECH S PŘÍCHYTKAM
- PRACOVNÍ SPÁRY - VE STĚNÁCH NK - VNĚJŠÍM GUMOVÝM PROFÍLEM

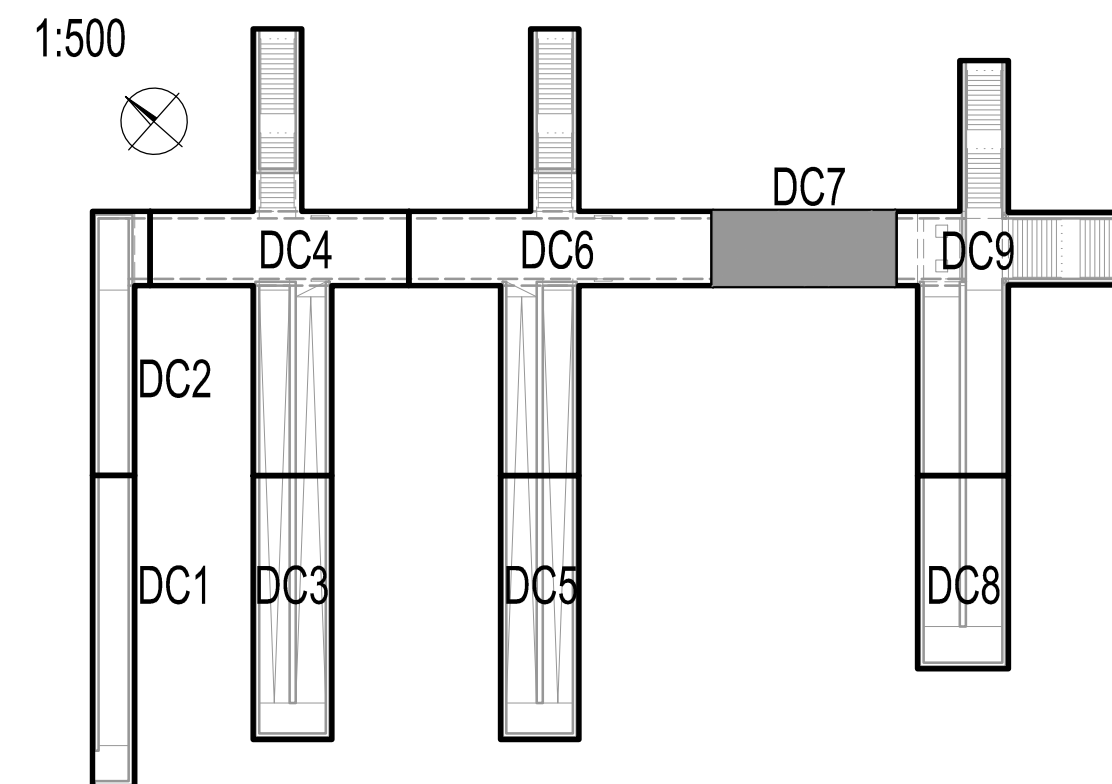
**VÝKAZ:**



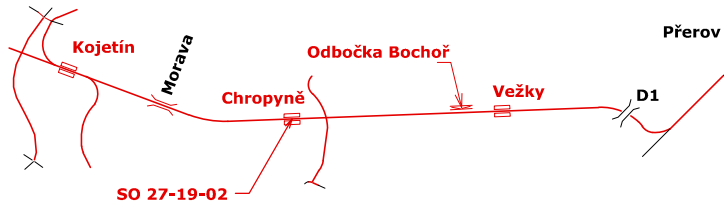
BETON HYV	44	m3
TĚSNÍCÍ PLECH 250/1,5 S POVRSTVENÍM	24	m
TĚSNÍCÍ GUMOVÝ PROFIL	22	m
PLOCHA HYDROIZOLACE	138	m2


## POZNÁMKY:

- VÝŠKOVÝ SYSTÉM BpV, POLOHOVÝ SYSTÉM JTSK
- NENÍ LI UVEDENO JINAK, ZKOSENÍ VŠECH HRAN MIN. 20x20mm, NEBO Ø50mm
- DLE POŽADAVKU TNŽ 73 6280
- POUŽITÍ DISTANČNÍ VLOŽKY NA BÁZI SILIKÁTU, NEBO BETONOVÉ
- PŘI STAŽENÍ STĚN BEDNĚNÍ VNITŘNÍMI TÁHLY JE NUTNÉ PROVĚST VODOTĚSNÉ ZASLEPENÍ OTVORŮ
- NUTNÉ OŠETŘOVÁNÍ PO BETONÁŽI ZAKRYTÍ A KROPENÍ, PODMINKY PRO BÍLÉ VANY
- ODSTRANIT CEMENTOVÉ MLÉKO Z PRACOVNÍCH SPAR
- SPOJOVÁNÍ TĚSNÍČÍCH PLECHŮ SVAŘOVÁNÍM
- DETAILY VIZ SAMOSTATNÝ VÝKRES

## SCHÉMA ROZMÍSTĚNÍ DILATAČNÍCH CELKŮ



 <b>Spolufinancováno Evropskou unií</b>			
Jiná ověření:		Paré:	
Orientační schéma: 		Razítko oprávněné osoby:	
Revize:		Datum:	
Datum:		Datum:	
Popis:		Podpis:	
Dokumentace PDPS		Kontroloval:	
000		Ing. Tomáš Prokůž	

Stavebník/Investor:	<b>Správa železnic, státní organizace</b>	 <b>SPRÁVA ŽELEZNIC</b>
Adresa:	<b>Dlážděná 1003/7, 110 00 Praha 1</b>	
Zástupce investora:	Stavební správa východ	
Adresa:	Nerudova 773/1, 779 00 Olomouc	

Zhotovitel dila:	<b>Společnost Koj-Pře</b> <b>MORAVIA CONSULT Olomouc a.s.</b> Legionářská 1085/8 779 00 Olomouc T: +420 58570444 E: moravia@moravia.cz			<b>SAGASTA s.r.o.</b> Novodvorská 1010/14 142 00 Praha 4-Lhotka T: +420 261344100 E: info@sagasta.cz	<b>EXprojekt s.r.o.</b> Heršpická 758/13 Štýřice, 619 00 Brno T: +420 533312000 E: info@exprojekt.cz
Adresa:					
Kontakt:					
Zhotovitel části/objektu:	<b>MORAVIA CONSULT Olomouc a.s.</b> Legionářská 1085/8, 779 00 Olomouc T: +420 585 570 444 E: moravia@moravia.cz				
Adresa:					
Kontakt:					
Hlavní projektant (HIP):	<b>Ing. Jiří Malina</b>		Specialista: <b>Ing. Jaroslav Sedláček</b>		

Název stavby/akce:	<b>Modernizace trati Brno-Přerov, 5. stavba Kojetín - Přerov</b>		Označení investora: <b>S621500937</b>
Název části:	Mosty, propustky, zdi		Zakázka: <b>23-020-232-SR</b>
Název objektu/díleč části:	<b>Žst. Chropyně, podchod v km 77,115</b>		Označení části: <b>D.2.1.4</b>
Název přílohy:	Výkres tvaru HYV DC7		Označení objektu/komplexu: <b>SO 27-19-02</b>
Název díleč části přílohy:	-		Číslo přílohy (typ/pořadí): <b>2. 207</b>
Odpovědný projektant: Ing. Martin Chrástek	Zpracovatel přílohy: Ing. Matěj Máj	Měřítko: 1:100, 50 Formáty: 4 x A4	Stupeň dokumentace: <b>PDPS</b>
Kraj: Zlínský	Katastrální území: Chropyně	TUDU: 2101 Brno-hl.n. – Přerov	Smluvní datum zpracování: <b>27.09.2024</b>

Označená investora:										Stupeň dokumentace: Část:										Objekt:										Podobjekt:										Příloha:										Revize:									
S	6	2	1	5	0	0	9	3	7	-	P	D	P	S	-	0	2	1	0	4	-	S	0	2	7	1	9	0	2	-	X	X	-	2	-	2	0	7	-	0	0	0																	

DOKUMENT LZE UŽÍVAT POUZE VE SMYSLU PŘÍSLUŠNÉ SMLOUVY O DÍLO. ŽÁDNÁ JEHO ČÁST NEMŮŽE BYT DÍLE ZAKOHA č. 121/2000 Sb. KOPIROVÁNÍ NEBO JINAK ROZŠÍŘOVÁNÍ BEZ SOUHLASU MORAVIA CONSULT Olomouc a.s. FINANCOVÁNÍ EVROPSKOU UNÍ. VYJÁDRĚNÉ NÁZORY A STANOVISKA JSOU VŠAK POUZE NÁZORY A STANOVISKY AUTORA/AUTORŮ A NEMUSÍ BÝT NUTNĚ ODRAŽENY NÁZORY A STANOVISKA EVROPSKÉ UNIE NEBO ČLENA EVROPSKÉ UNIE ANI ČLENA ZA NĚ NEMOHOU BÝT ODPOVĚDNÝ.