

PODÉLNÝ PROFIL 1:1000/1:100  
Kolej č. 2

NOVÉ IS

## STÁVAJÍCÍ IS

## KORUNA SVAHU ZÁŘEZU

NIVELETA KOLEJE —  
 STÁVAJÍCÍ KOLEJ ---  
 STÁVAJÍCÍ TERÉN —  
 PTŽS ---  
 TEMNÍ PLÁŇ ---  
 PATA SVAHU NÁSPU —

**ODVODNĚNÍ:**

### Svodné potrubí

ROZDÍLY VÝŠEK  
(+ náseo, - zálež)KOTY NIVELETY TK  
(nový stav)

KÓTY TERÉNI I

**SPOJNÁVACÍ ROVINA**

**BUENOS AIRES**

## DŮLEŽITÉ BODY SMĚROVÉHO

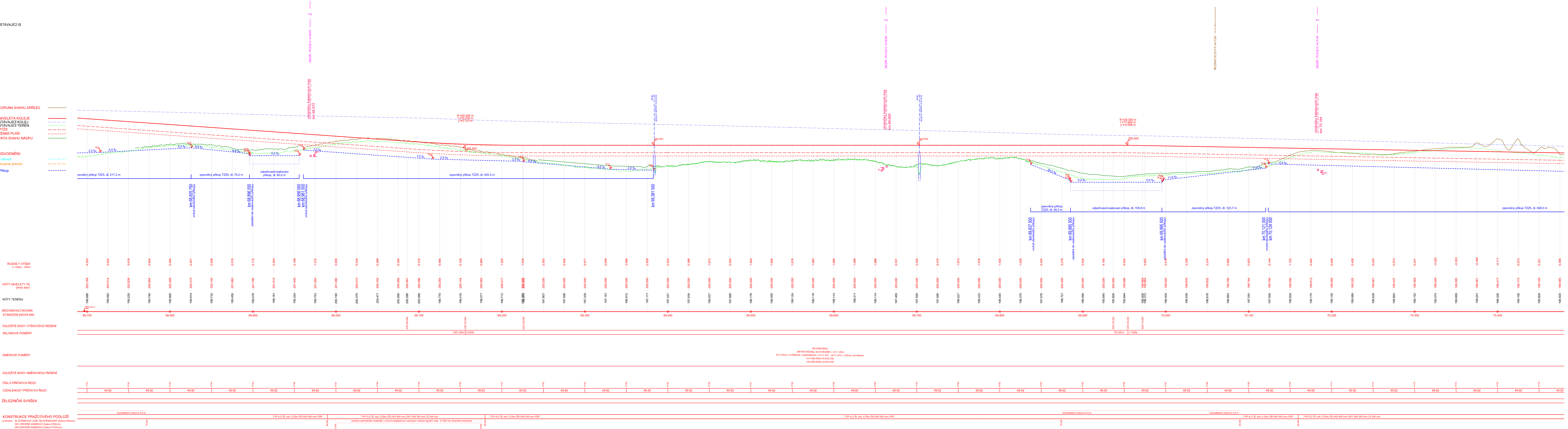
ČÍSLO PŘÍČNÝCH ŘEZŮ



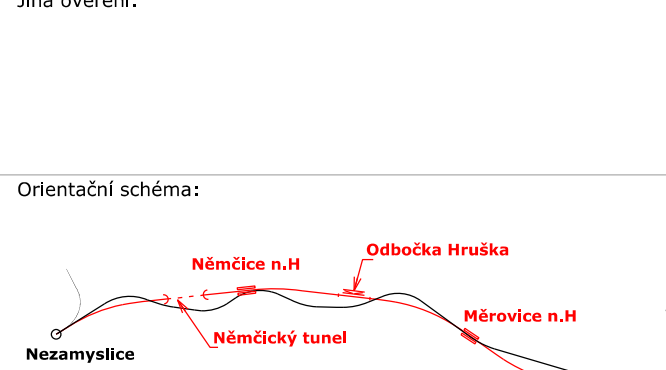
## KONSTRUKCE PRAŽCOVÉHO PODLOŽÍ


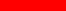

LEGENDA: ŠL-ŠTĚRKOVÉ LOŽE, ŠD-ŠTĚRKODRŤ (frakce 0/63mm),  
DK1-DRČENÉ KAMENIVO (frakce 0/30mm).

DK2-DRCENÉ KAMENNO (frakce 0/125mm),  
ZZ-ZLEPŠENÁ ZTMNA, PZP-PŘEHUTNĚNÁ ZTMNÍ PLÁ

## ZKPP-ZEŠIĚNÁ KONSTRUKCE PRAŽCOVÉHO POLO



 	Ministerstvo dopravy Státní fond dopravní infrastruktury
Jméno oslovení:	Paní:
Orientační schéma:	Razítko oprávněné osoby:
	Ppřijetí: (datum)
Razítko: Datum: Popis:	Kontrolováno:
000 1.3.2023 Rozhodnutí MPR	Ing. Hlaváčková
Stavebník/Investor:	SPRÁVA ŽELEZNIC
Adresa:	Státní fond dopravní infrastruktury
Závazek investice:	1 000 000 Kč
Název projektu:	Správa železnic, státní organizace
Místo realizace:	Státní fond dopravní infrastruktury
Datum:	1.3.2023
Razítko:	Správa železnic, státní organizace
Razítko:	Správa železnic, státní organizace
Razítko:	Správa železnic, státní organizace
Razítko:	Správa železnic, státní organizace
Razítko:	Správa železnic, státní organizace
Razítko:	Správa železnic, státní organizace
Razítko:	Správa železnic, státní organizace

Zaposlovati dila: Adresa: Kontakt:	<b>MORAVIA CONSULT NEJ - Koj</b> SPOVEDNA 1300/0, 779 00 Olomouc Legenova 1300/0, 779 00 Olomouc E: moravia@moravia.cz		Moravský Puhar s.r.o. Argentinova 182/10 Husovice 150 00 Praha 7 E: info@moravsky.cz	
Zaposlovat čast: Zaposlovat Adresa: Kontakt:	<b>MORAVIA CONSULT Olomouc s.r.o.</b> Legenova 1300/0, 779 00 Olomouc E: +420 585 570 444 E: mrc@moravia.cz			
Hlavní projektant (HIP):	<b>Ing. Jiří Malina</b>	Specialista:	<b>Ing. Kamil Pur</b>	

Název společnosti/název:	<b>Modernizace trati Brno-Přerov, 4. stavba Nezamyslice - Kojetín</b>		Číslo zakázky/investice:	
Název části:	Kolejový svršek a spodek		Zakázka: modernizace	<b>D.2.1.1</b>
Název objektu/části část:	<b>Kolejový svršek a spodek</b>		Objekt: objekt/komplex:	
Název přílohy:	Počítací profil		Objekt je seznamem (číslo seznamu)	(číslo seznamu)
Název, číslo listu přílohy:	okres L 2 v km 66,700 - 70,450		Číslo přílohy (výkresu)	<b>2. 211</b>
Organizace projektant:	Zpracovatel přílohy: Ing. Michal Kaseš	Měřítko: 1:1000/100 Formát: 20x44	Spisová dokumentace:	<b>PPPS</b>
Oslovení:	Kašpárková	Titul: T201	Seznam datových příloh:	
Obdobnost:	Máječova n. H. Kojetín	2101 Brno-NiL - Přerov	Stavba datová příloha:	<b>01.05.2023</b>