

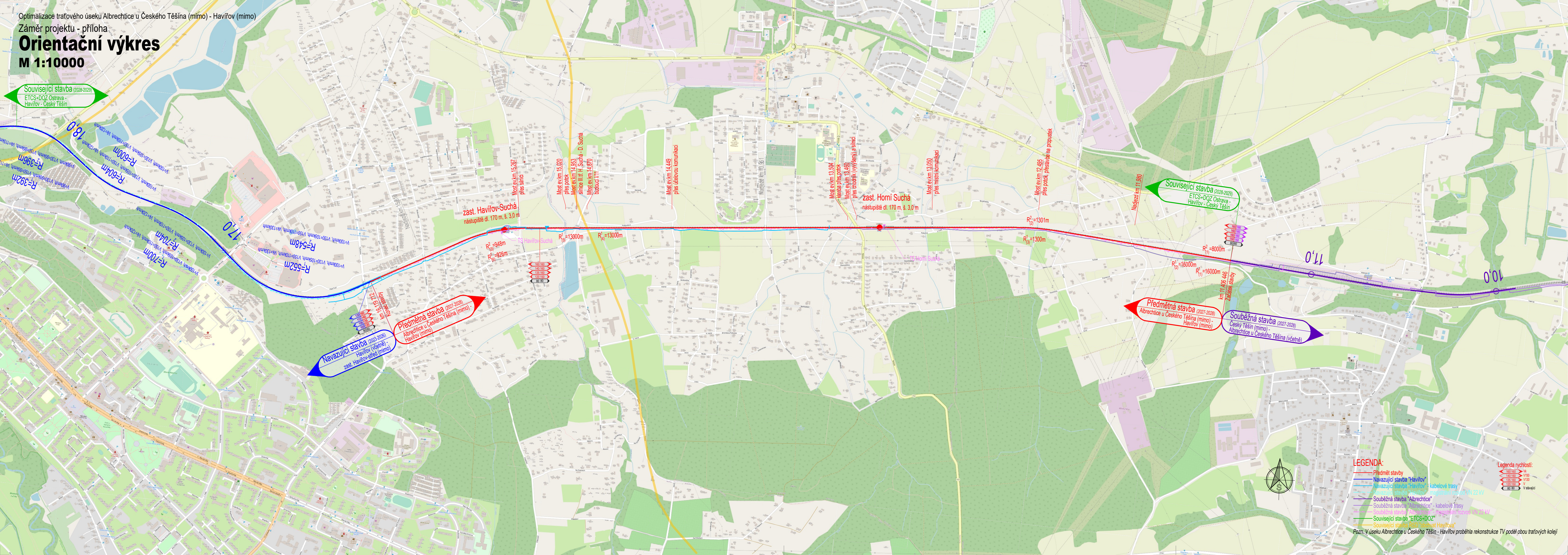
Optimalizace traťového úseku Albrechtice u Českého Těšína (mimo) - Havířov (mimo)



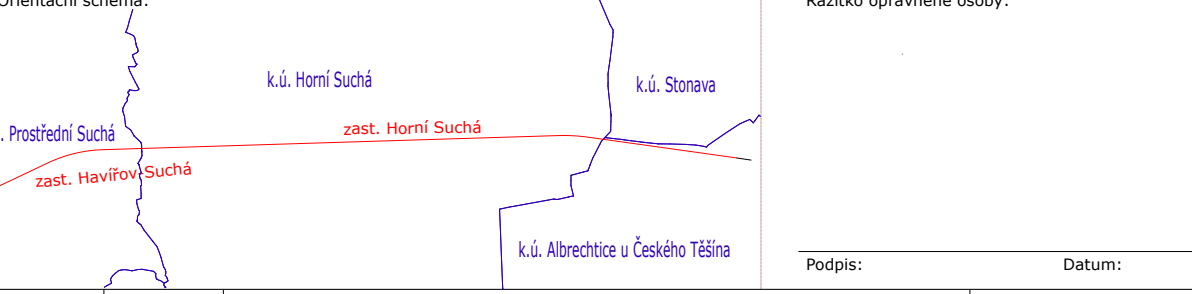
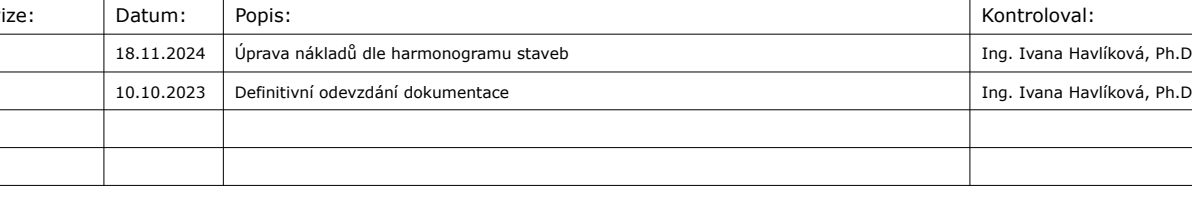
Záměr projektu - příloha

Orientační výkres

M 1:10000

Související stavba (2028-2029)
ETCS+DOZ Ostrava -
Havířov - Český Těšín



 EVROPSKÁ UNIE Evropské strukturální a investiční fondy Operační program Doprava		Ministerstvo dopravy Státní fond dopravní infrastruktury 	
Jiná ověření:		Paré:	
Orientační schéma:		Razítko oprávněné osoby:	
			
Revize:	Datum:	Popis:	Kontroloval:
003	18.11.2024	Úprava nákladů dle harmonogramu staveb	Ing. Ivana Havlíková, Ph.D.
000	10.10.2023	Definitivní odevzdání dokumentace	Ing. Ivana Havlíková, Ph.D.
Stavebník/Investor:		Správa železnic, státní organizace	
Adresa:		Dlážděná 1003/7, 110 00 Praha 1	
Zástupce investora:		Stavební správa východ	
Adresa:		Nerudova 1, 779 00 Olomouc	
Zhotovitel díla:		EXprojekt s.r.o.	
Adresa:		Heršpická 758/13, 619 00 Brno	
Kontakt:		T: +420 533 312 000 E: info@exprojekt.cz	
Zhotovitel objektu:		EXprojekt s.r.o.	
Adresa:		Heršpická 758/13, 619 00 Brno	
Kontakt:		T: +420 533 312 000 E: info@exprojekt.cz	
Hlavní projektant (HIP):		Ing. Dominik Mojžíšek	
Specialista:			
Název stavby/akce:		Optimalizace traťového úseku Albrechtice u Českého Těšína (mimo) - Havířov (mimo)	
Označení investora:		S622000532	
Název části:		Záměr projektu - příloha	
Označení části:		E	
Název objektu/dílní části:		Orientační výkres	
Označení objektu/komplexu:		-	
Název přílohy:		-	
Číslo přílohy (typ/pořadí):		-	
Název dílní části přílohy:		-	
Odpovědný projektant:		Ing. Dominik Mojžíšek	
Měřítka:		1:10000	
Formáty:		5 x A4	
Kraj:		Moravskoslezský	
TUDU:		2521 04	
Smluvní datum zpracování:		10.10.2023	
Kódové označení přílohy:		S622000532_ZPXX_XXXX_XXXXXXXX_XX_XX_XXX_000	