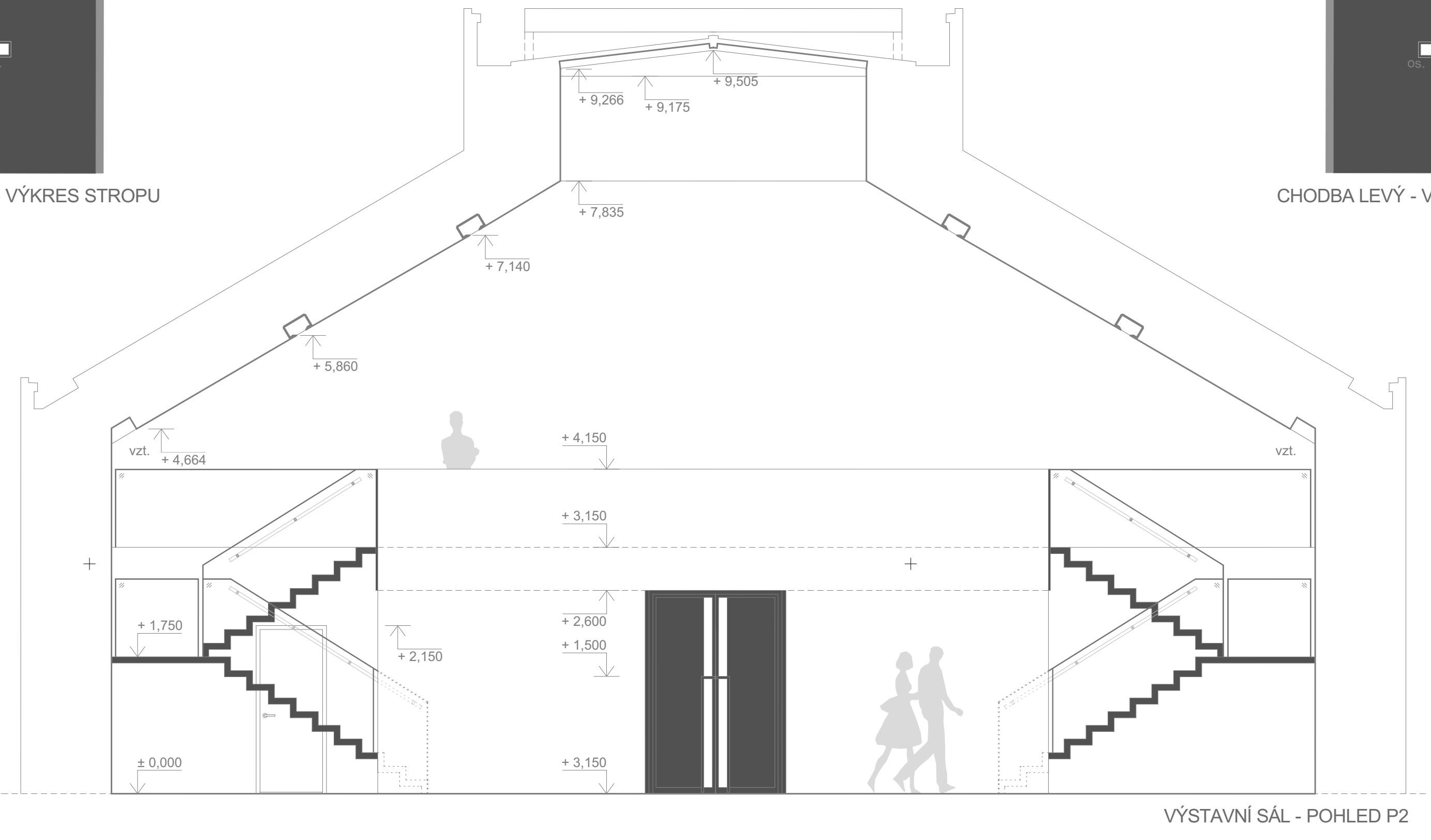
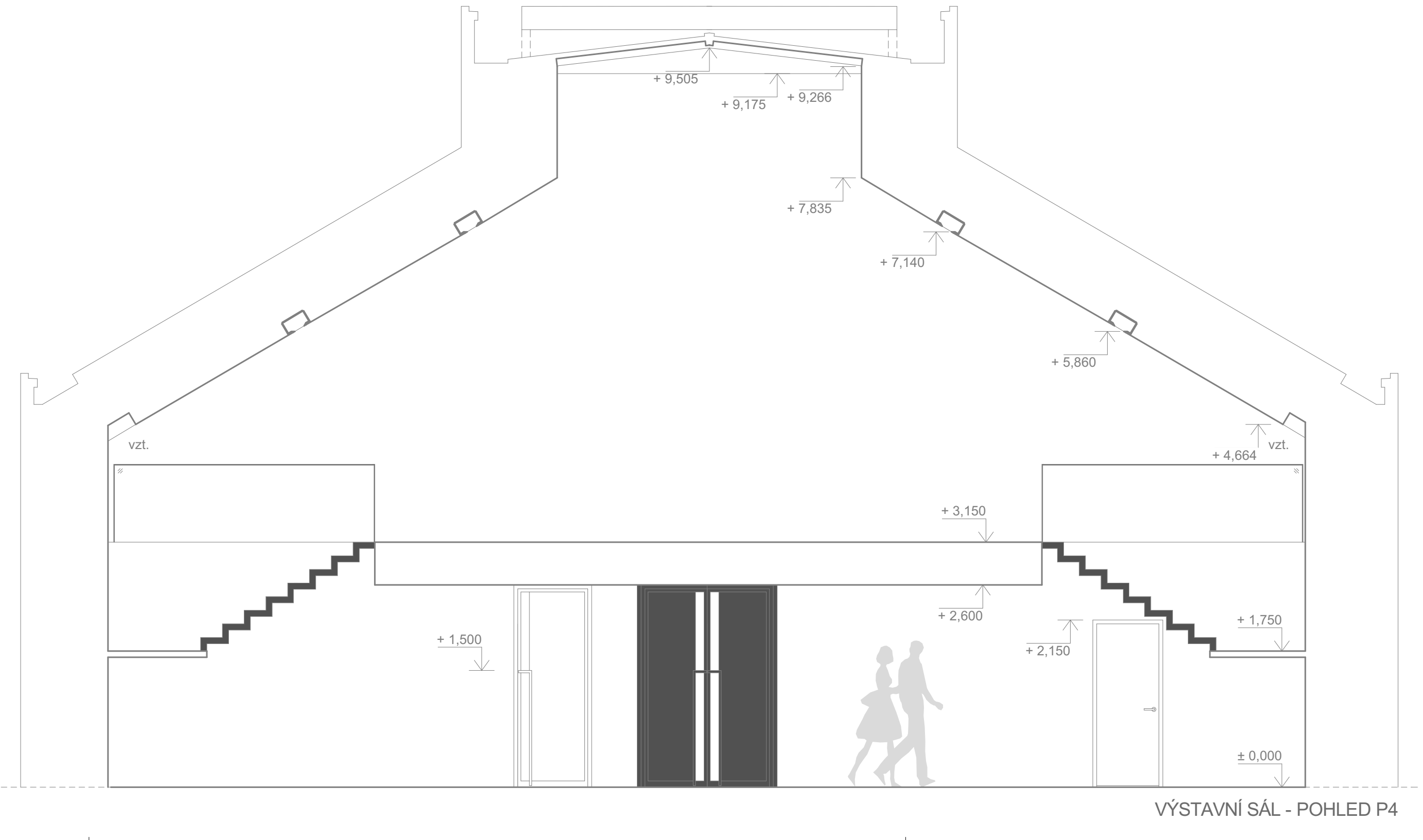


CHODBA PRAVÁ - VÝKRES STROPU

CHODBA LEVÝ - VÝKRES STROPU



VÝSTAVNÍ SÁL - POHLED P2



VÝSTAVNÍ SÁL - POHLED P4

- LEGENDA:
- HRANICE MÍSTNOSTI
 - POVRCH V OOSTRAJ BÍLÉ RAL 9016
 - POVRCH V OOSTRAJ ANTRACIT RAL 7016
 - POVRCH TERAZO
- 1.01_01: OSN. MÍSTNOSTI, OSLO PRÁVA, VÝKRES PRÁVA Z INTERIERU
pbf: VZ. ČÁST PODLAŽNÍHO ROZPOČETNÍHO ŘEŠENÍ
ztl: VZ. ČÁST PODLAŽNÍHO ROZPOČETNÍHO ŘEŠENÍ
vzt: VZ. ČÁST PODLAŽNÍHO ROZPOČETNÍHO ŘEŠENÍ
os: VZ. ČÁST PODLAŽNÍHO ROZPOČETNÍHO ŘEŠENÍ
el: VZ. ČÁST PODLAŽNÍHO ROZPOČETNÍHO ŘEŠENÍ

POZNÁMKY:

VÝPLNĚ OTVORŮ JSOU SOUČÁSTÍ PO - ARCHITEXTONICKO STAVEBNÍ ŘEŠENÍ.

REVIZE:	OBSAH:	DATUM:
0	DPS K PRŮPOMKAM	02 / 2023
1	DPS GETOP	04 / 2023

±0,000 = 183,45 m n.m. Bp

REVITALIZACE NADRAŽÍ BUDY NA PAMÁTNÍK TÍCHA
Buberská 177/8b, 170 00, Praha 7 - Holešovice

investor:
Památník Ticha, s.p., IČO 10892303
Malé Strana
Pavel Šangl, ředitel
architekt:
ARN Studio spol. s r.o.
Československé armády 218/24, 500 03 Hradec Králové
Ing. arch. Jiří Knapík, Ing. arch. Michal Knapík, Ph.D.
Ing. arch. Pavel Chudý info@arn-studio.cz

generální projektant:
DELTAPLAN spol. s r.o.
Jankovcova 838/16a, 170 00 Praha 7 - Holešovice
Ing. Petr Krňha
deltaplan@deltaplan.cz, www.deltaplan.cz
projektant částí:

DELTAPLAN spol. s r.o.
Jankovcova 838/16a, 170 00 Praha 7 - Holešovice
Ing. Petr Krňha
deltaplan@deltaplan.cz, www.deltaplan.cz
zodpovědný projektant stavební část:

Ing. Petr Krňha

vypracoval:

ARN Studio spol. s r.o.

státní:

DPS - dokumentace pro provádění stavby

stavební objekt:

SO 101 - Budova Památníku

profese:

DESIGN INTERIERU

datum:

04 / 2023

název přílohy:

3.NP - VÝSTAVNÍ SÁL
A STROP CHODEB

měřítko: číslo výkresu: číslo paré:

1:50 INT 363