

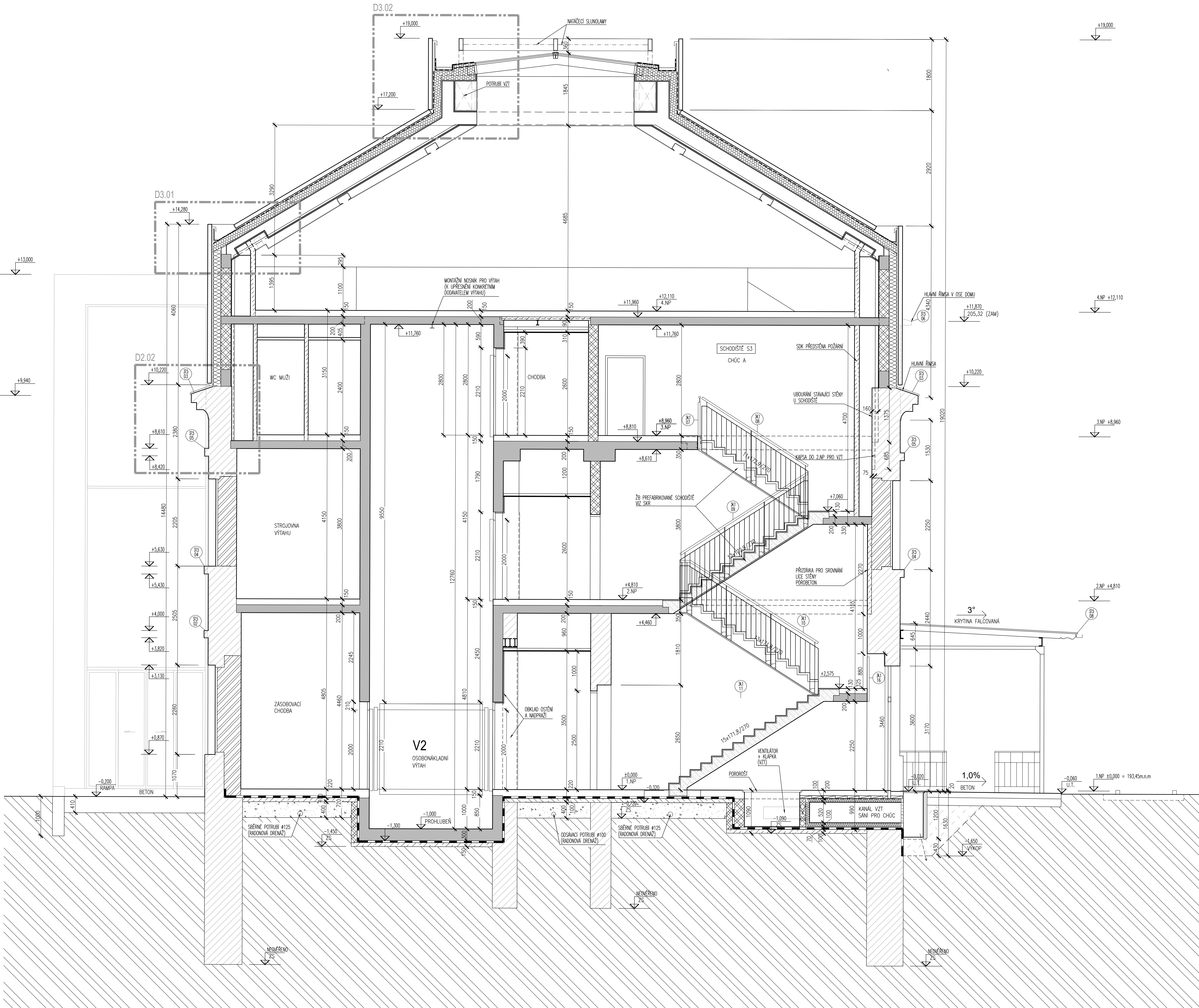
ŘEZ C

LEGENDA:

- STÁVAJÍCÍ KONSTRUKCE (ZDIVO)
- NOVÉ KONSTRUKCE – KERAMICKÉ ZDIVO
NOSNÉ STĚNY/PRŮČKY/PRÍZDVKY
- NOVÉ KONSTRUKCE – CP
DOZDVKY OTVORŮ/PRÍZDVKY
- NOVÉ KONSTRUKCE – ŽELEZOBETON
- NOVÉ KONSTRUKCE – SÁDROKARTON
- NOVÉ KONSTRUKCE – POROBETON
- TEPELNÁ IZOLACE (MW/EPS/XPS/PIR)
- BETON PROSTÝ
- TERÉN PŮVODNÍ (OBEČNĚ)
- PODHLÉD
- HYDROIZOLACE

POZNÁMKY:

- NEDILNOU SOUČÁSTÍ DOKUMENTACE JE TECHNICKÁ ZPRÁVA, SKLADBY KONSTRUKCI A DETAILY
- OSTATNÍ KONSTRUKCE, KTERÉ NEJSOU Z VÝKRESOVÉ DOKUMENTACE PŘESNĚ PATRNÉ, JSOU POPSÁNY V TECHNICKÉ ZPRÁVĚ
- ŽELEZOBETONOVÉ A OCELOVÉ NOSNÉ KONSTRUKCE A JEJICH ROZMĚRY JSOU PODROBNĚ SPECIFIKOVÁNY V ČÁSTI DOKUMENTACE SPR
- NEDILNOU SOUČÁSTÍ DOKUMENTACE JE PROJEKT POŽÁRNÍ BEZPEČNOSTI (PBR), KDE JSOU ŘEŠENY ŽELŽENÁ POŽÁRNÍ ODOLNOSTI STAVEBNÍCH KONSTRUKCÍ, PŘÍPADNĚ DALŠÍ TECHNICKÉ PODMÍNKY
- TATO DOKUMENTACE (DPS) NENAHRAŽUJE DÍLENSKOU DOKUMENTACI DODAVATELE. DÍLENSKÁ DOKUMENTACE MUSÍ BÝT PŘED ZAPOČETÍM KONKRETNÍCH STAVEBNÍCH PRACÍ DOODALJENÁ INVESTOŘEM A AD GP
- TECHNICKÉ PŘEVÉZENÍ ZVUKOVÉ DĚLÍMÍ KONSTRUKCEMI VČETNĚ DETAILŮ A NÁPOJENÍ MUSÍ ZABÝVAT STEJNOU NEBO VYŠŠÍ ZVUKOTĚŠNOST NEŽ JE POŽADOVÁNA PRO DANOU STAVEBNÍ KONSTRUKCI
- DETAILNÍ ŘEŠENÍ MÍSTNOSTÍ, TJ. ROZSAHY POKROHOVÝCH OPRAV, SPÁROREZŮ A UMÍSTĚNÍ KONCOVÝCH PRVKŮ JE OBSAHEM SAMOSTATNÍCH VÝKRESŮ (ČÁSTI INTERIÉRŮ), KTERÉ JSOU NADŘÁŽENY ZÁKLADNÍM STAVEBNÍM VÝKRESŮM.



REVIZE:	OBSAH:	DATUM:
0	DPS K PŘÍPOMINKÁM	02 / 2023
1	DPS ČISTOPIS	04 / 2023

±0,000 = 193,45 m.n.m. Bpv

REVITALIZACE NÁDRÁŽÍ BUBNY NA PAMÁTNÍK TICHÁ
Bubenská 177/bb, 170 00, Praha 7 - Holešovice

investor:

Památník ticha, s.p.o., IČO 10892303
Malézáské náměstí 471/1, 118 00 Praha 1 - Malá Strana
Pavel Štingl, ředitel
architekt:

ARN Studio spol. s r.o.
Československé armády 219/24, 500 03 Hradec Králové
Ing.arch. Jiří Krejčík, Ing.arch. Michal Krejčík
info@arn-studio.cz

generální projektant:

DELTAPLAN spol. s r.o.
Jankovcova 938/18a, 170 00 Praha 7 - Holešovice
Ing. Petr Kniha
deltaplan@deltaplan.cz, www.deltaplan.cz

projektant části:
DELTAPLAN spol. s r.o.
Jankovcova 938/18a, 170 00 Praha 7 - Holešovice
Ing. Petr Kniha
deltaplan@deltaplan.cz, www.deltaplan.cz

zodpovědný projektant části:

Ing. Petr Kniha
vypracoval:
Ing. arch. Petr Jón, Michal Vimmer
stupeň:

DPS - dokumentace pro provádění stavby
stavební objekt:
SO 101 - Budova Památníku
profese:

ARCHITEKTONICKO-STAVEBNÍ ŘEŠENÍ
datum: revize:
04 / 2023 1
název přílohy:

ŘEZ C-C
měřítko: číslo výkresu: číslo paré:

1:50 **ASR 403**