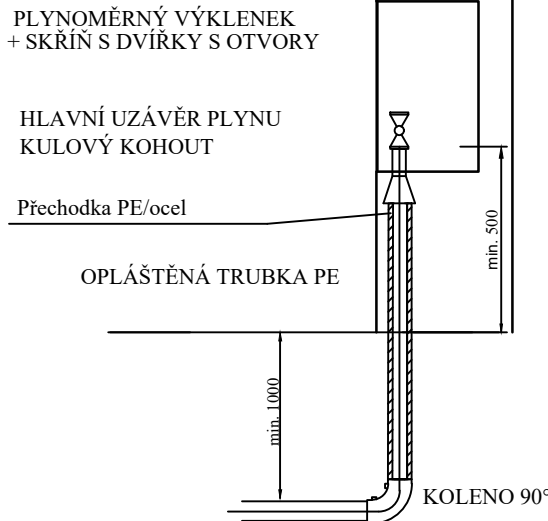


NIKA VE ZDI SEVERNÍ STRANY FASÁDY
1200x1000x300mm
OSAŽENA ODVĚTRÁVANÁ DVÍŘKA
S.H.1200mm

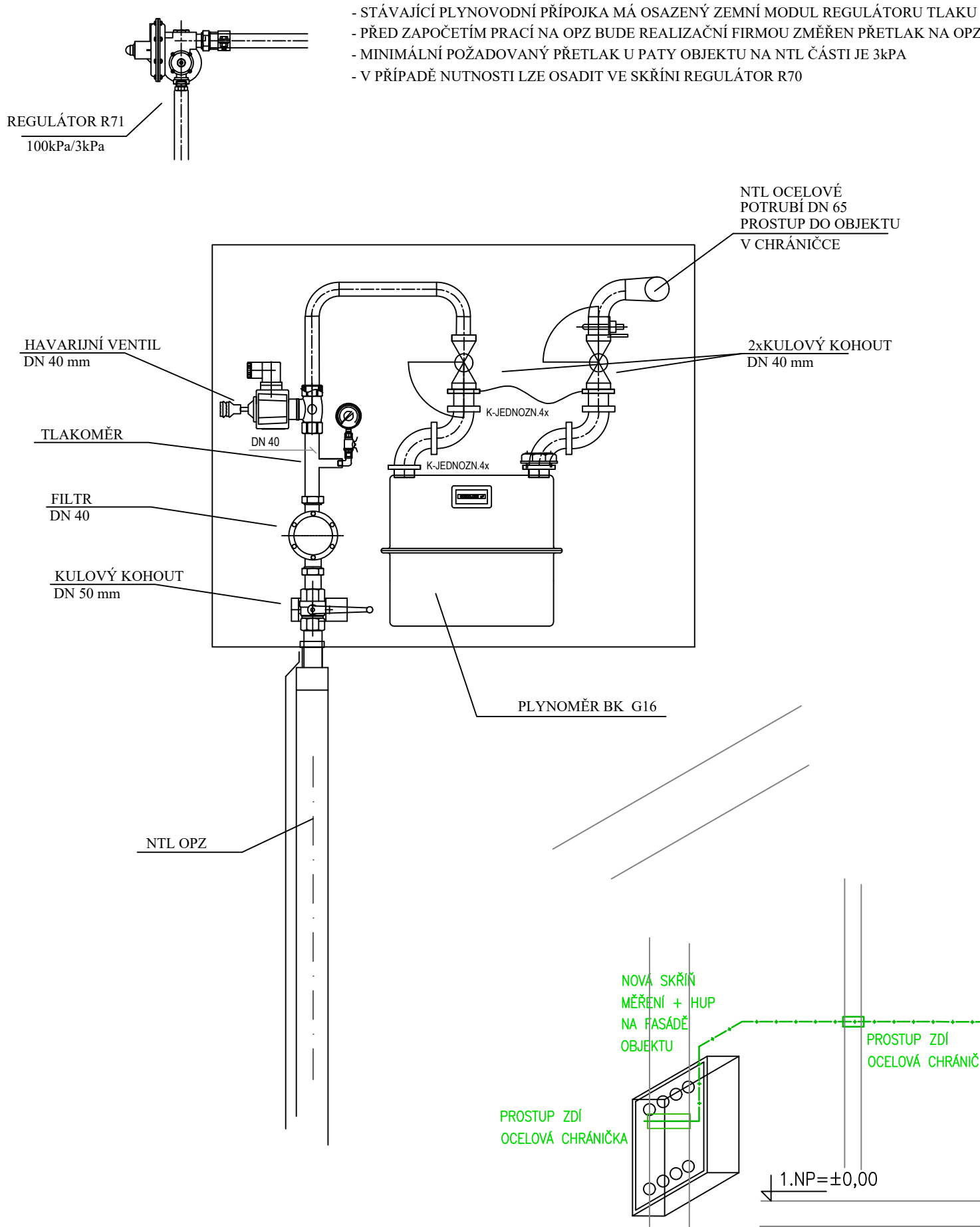
NTL PLYNOVOD
DN 65
PROSTUP ZDÍ
DO OBJEKTU
V CHRÁNICCE

VYSTROJENÍ SKŘÍNĚ:
KK 2", TLAKOMĚR 0–160kPa
HAVARIJNÍ VENTIL NAPOJENÝ NA EPS
(REGULÁTOR STL/NTL R70)
PLYNOMĚR G16
KK 2", TLAKOMĚR 0–10
KK 5/4"

UKONČENÍ PLYNOVODNÍ PŘÍPOJKY

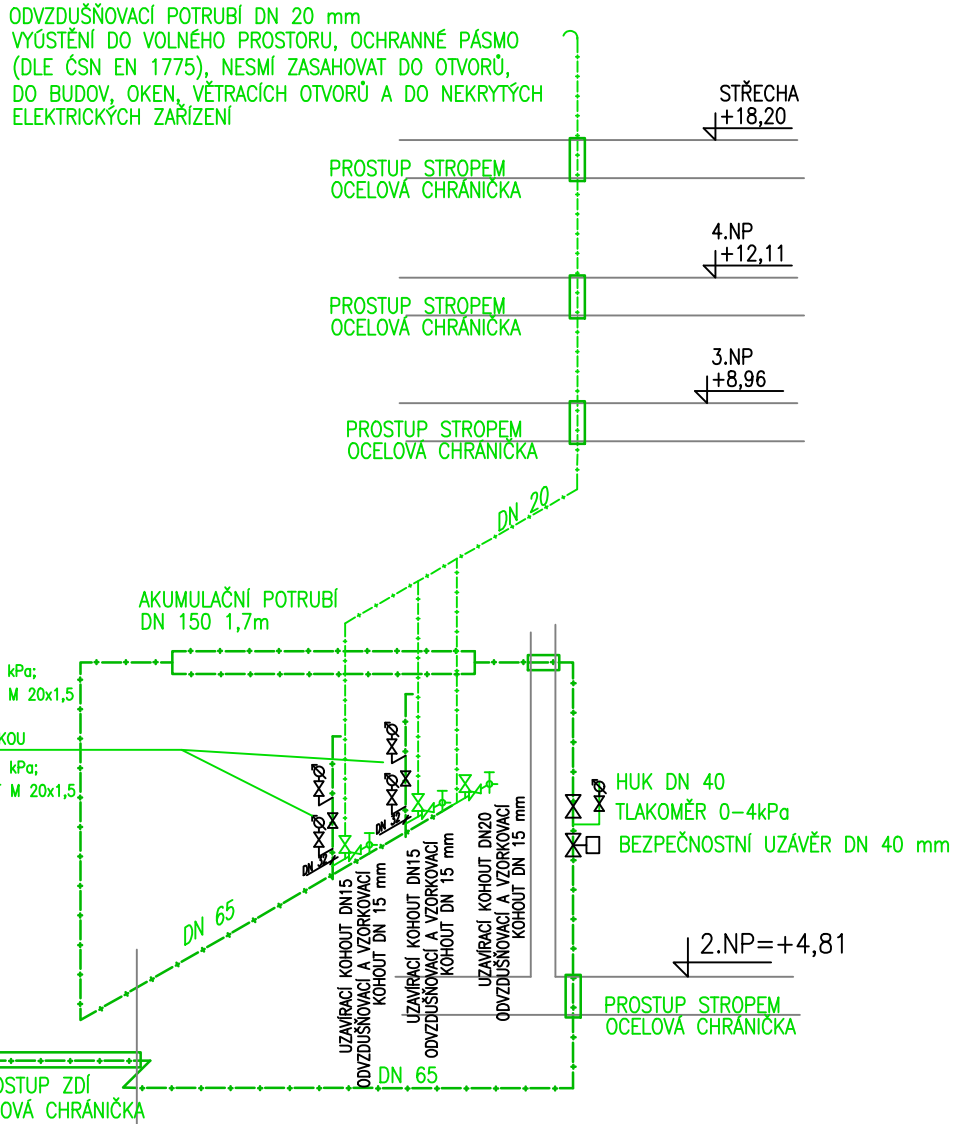


- POZNÁMKY:
- PROSTOR HUP A PLYNOMĚRU MUSÍ BÝT TRVALE ODVĚTRÁVANÝ, COŽ BUDE ZAJIŠTĚNO DĚROVANÝMI DVÍŘKY OSAZOVANÉ SKŘÍNĚ.
 - HUP MUSÍ BÝT TRVALE OZNAČEN DLE PLATNÝCH NOREM A PŘEDPISŮ
 - VÝSLEDNÉ ŘEŠENÍ MUSÍ BÝT V SOULADU SE VŠEMI PLATNÝMI NORMAMI, PŘEDPISY A ZÁKONY



POZNÁMKY:

- VNITŘNÍ PLYNOVOD BUDE PROVEDEN Z TRUBEK OCELOVÝCH ČERNÝCH SPOJOVANÝCH SVAŘOVÁNÍM
- PLYNOVOD BUDE VEDEN ZAVĚŠEN POD STROP, BUDE VYKŘÍŽEN S PŘÍPADNÝMI OSTATNÍMI VEDENÍMI TAK, ABY BYLY DODRŽENY BEZPEČNOSTNÍ ZÁSADY VEDENÍ POTRUBÍ
- PLYNOVODNÍ POTRUBÍ BUDE PŘÍVEDENO KE KOTLŮM VE 2. NP (VIZ PROJEKT ÚT)
- NA PLYNOVODU PŘED KOTELNOU BUDOU OSAZENY UZAVÍRACÍ VENTIL NA POTRUBÍ, PLYNOMĚR A BEZPEČNOSTNÍ UZÁVĚR NAPOJENÝ NA DETEKČNÍ SYSTÉM V KOTELNĚ A NA AUTOMATIKU KOTLŮ (VIZ PROJEKT M+R)
- V KOTELNĚ BUDE PROVEDENO AKUMULAČNÍ POTRUBÍ PLYNU DN 150
- Z AKUMULAČNÍHO POTRUBÍ BUDOU PROVEDENY PŘÍVODNÍ POTRUBÍ K JEDNOTLIVÝM KOTLŮM
- PŘÍVODNÍ POTRUBÍ BUDOU ODVZDUŠNĚNY VYVEDENÍM NAD STŘECHU
- NA PŘÍVODNÍM POTRUBÍ KE KOTLŮM BUDOU OSAZENY TLAKOMĚRY A UZAVÍRACÍ VENTILY DLE MONTÁŽNÍHO PŘEDPISU VÝROBCE KOTLŮ
- PŘI PRŮCHODU POTRUBÍ NOSNÝMI KONSTRUKCEMI BUDE POTRUBÍ OPATŘENO OCELOVOU CHRÁNICÍKOU A UTĚSNĚNO DLE ČSN
- POTRUBÍ BUDE OPATŘENO NÁTĚREM A NATŘENO ŽLUTOU BARVOU ČI ŽLUTÝMI PRUHY DLE PŘEDPISŮ
- PLYNOVODNÍ POTRUBÍ VEDENÉ VOLNĚ PO FASÁDĚ BUDE UZEMNĚNO



REVIZE:	OBSAH:	DATUM:
0	DPS K PŘÍPOMÍNKÁM	02 / 2023
1	DPS ČISTOPIS	04 / 2023

±0,000 = 193,45 m n.m. Bpv

REVITALIZACE NÁDRAŽÍ BUBNY NA PAMÁTNÍK TICHA
Bubenská 177/8b, 170 00, Praha 7 - Holešovice

investor:

Památník ticha, s.p.o., IČO 10892303
Maltézské náměstí 471/1, 118 00 Praha 1 - Malá Strana
Pavel Štingl, ředitel

architekt:

ARN Studio spol. s r.o.
Československé armády 219/24, 500 03 Hradec Králové
Ing.arch. Jiří Krejčík, Ing.arch. Michal Krejčík
info@arn-studio.cz
generální projektant:

DELTAPLAN spol. s r.o.
Jankovcova 938/18a, 170 00 Praha 7 - Holešovice
Ing. Petr Kniha
deltaplan@deltaplan.cz, www.deltaplan.cz
projektant části:

P-AQUA s.r.o.
Jižní 870, Hradec Králové, 500 12
Ing. Zdeněk Pilař
projekce@p-aqua.cz, www.p-aqua.cz
zodpovědný projektant části:

Ing. Zdeněk Pilař
vypracoval:

Ing. Zdeněk Pilař
stupeň :

DPS - dokumentace pro provádění stavby
stavební objekt:

SO 101 - Budova Památníku
profese:

ZDRAVOTNĚ TECHNICKÉ INSTALACE

datum: revize:

04 / 2023 1

název přílohy:

DETAILY A SCHEMA PLYNOVODU

měřítko: číslo výkresu: číslo paré:

SCHEMA

310