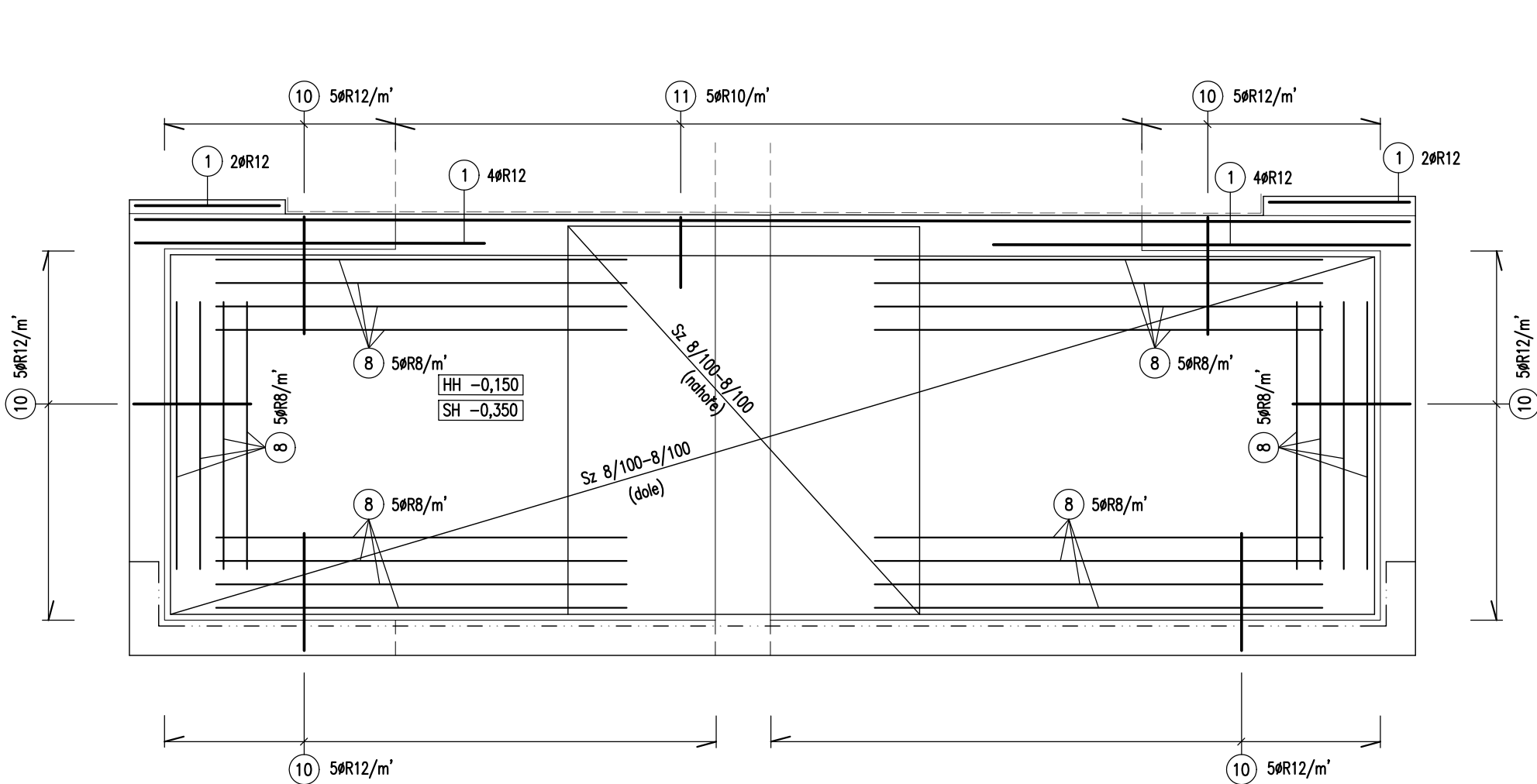


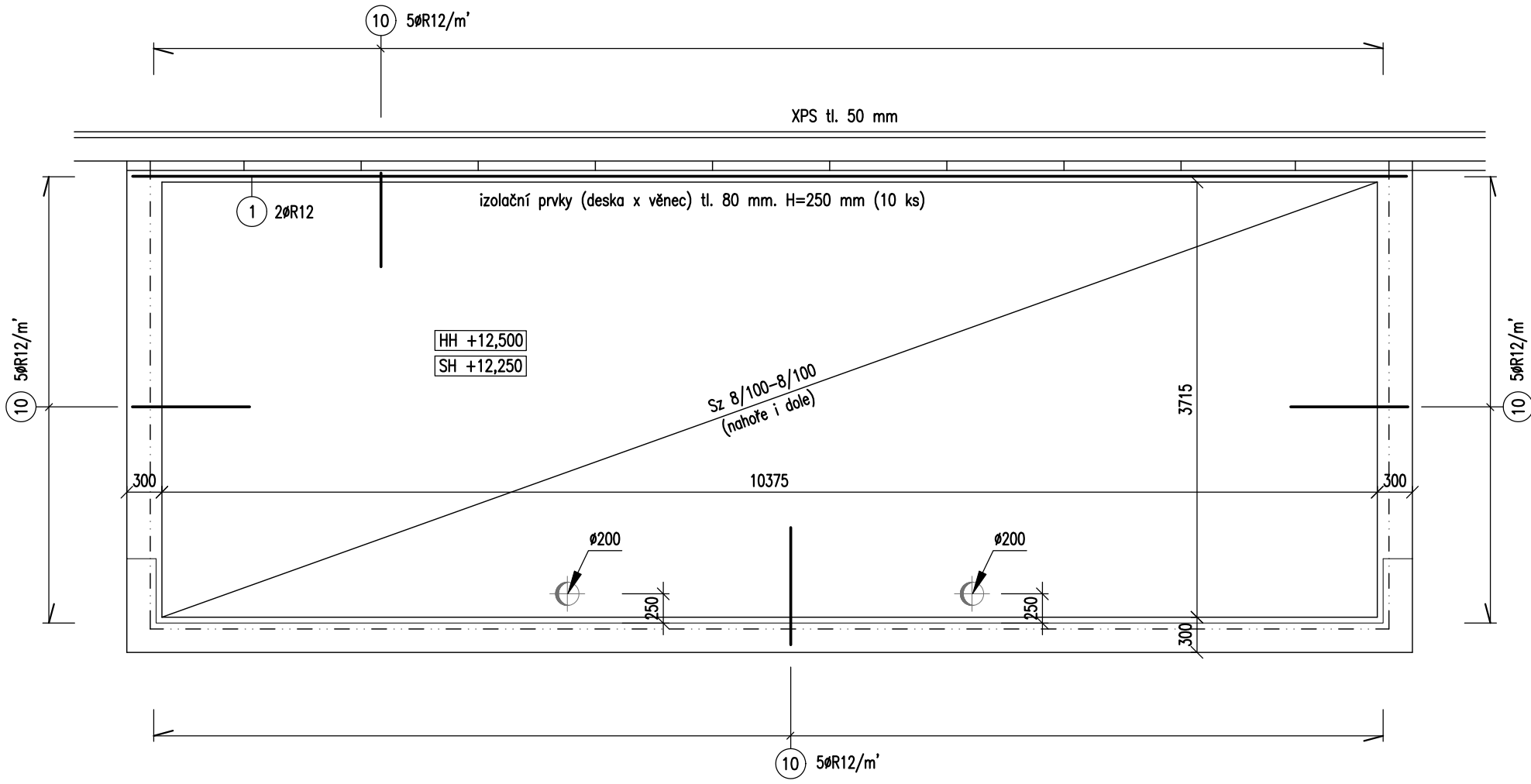
DESKA STROPU NAD 1.PP

měř. 1:50



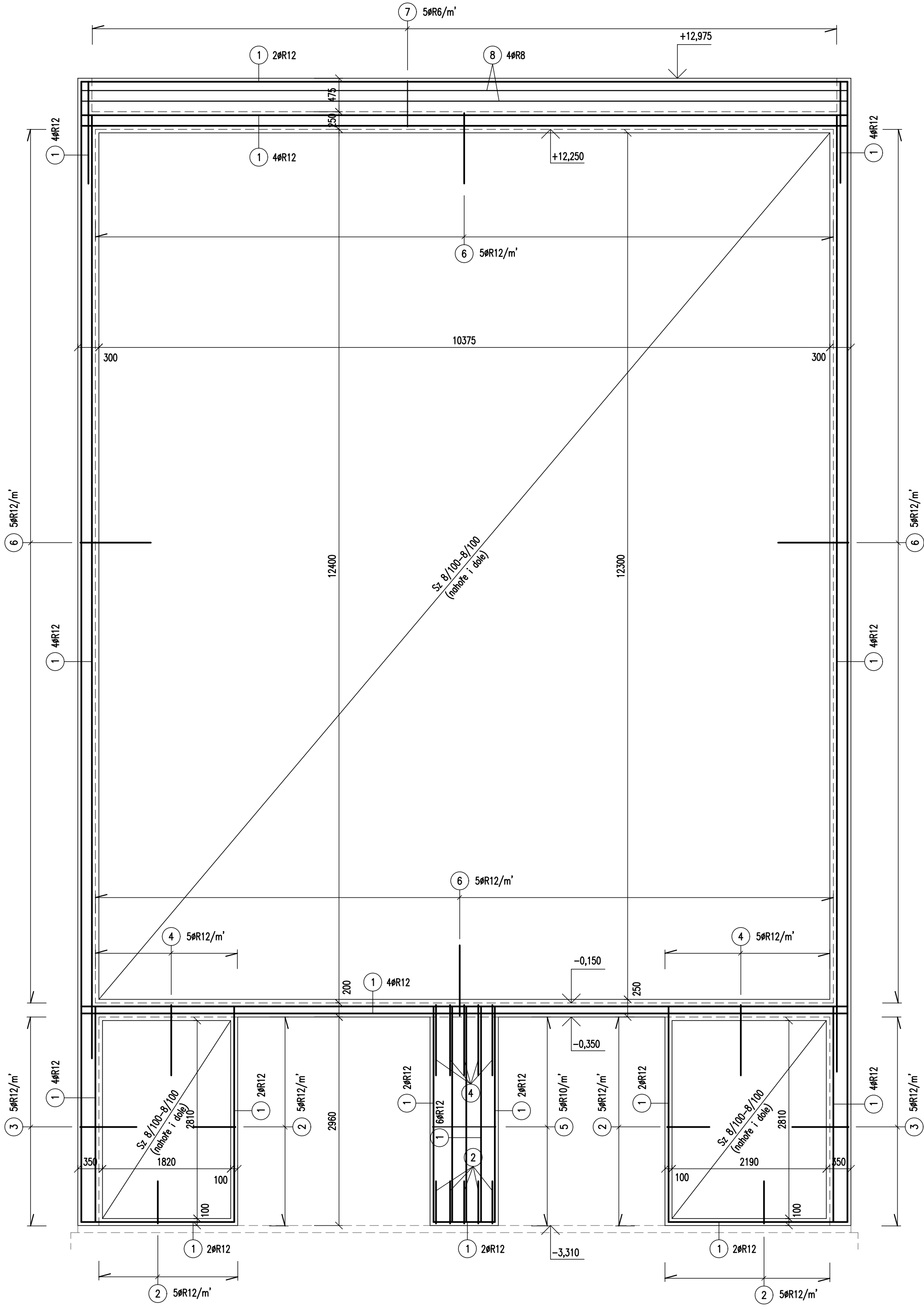
STŘEŠNÍ DESKA

měř. 1:50



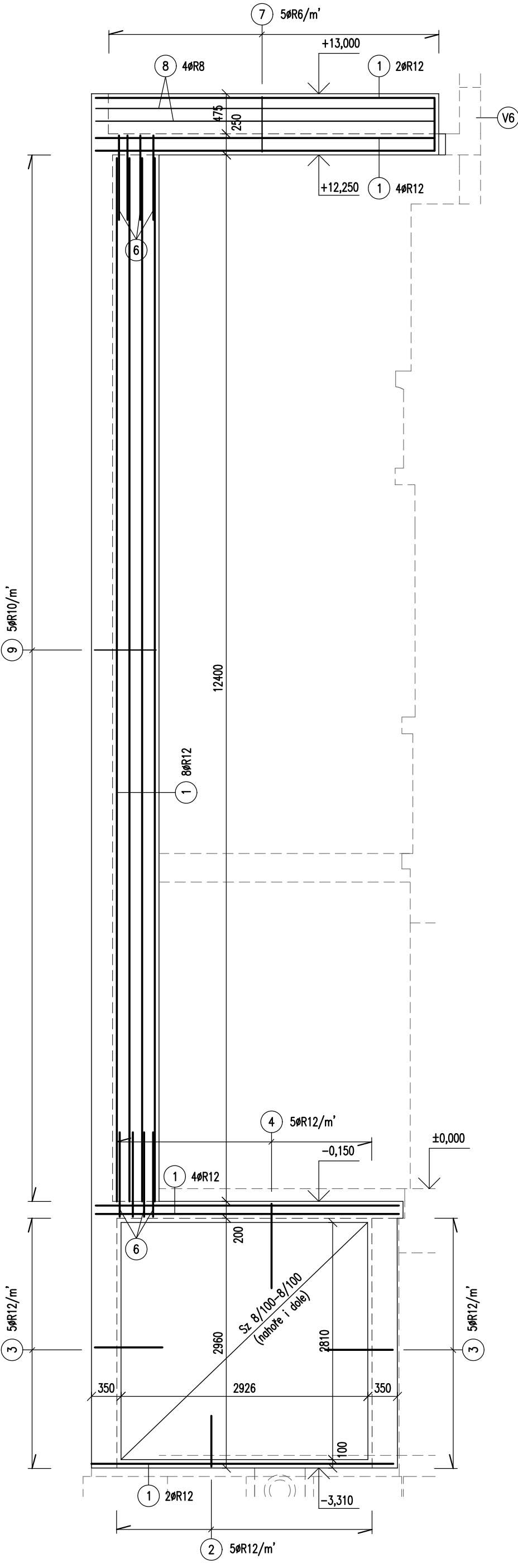
STĚNA 2

měř. 1:50

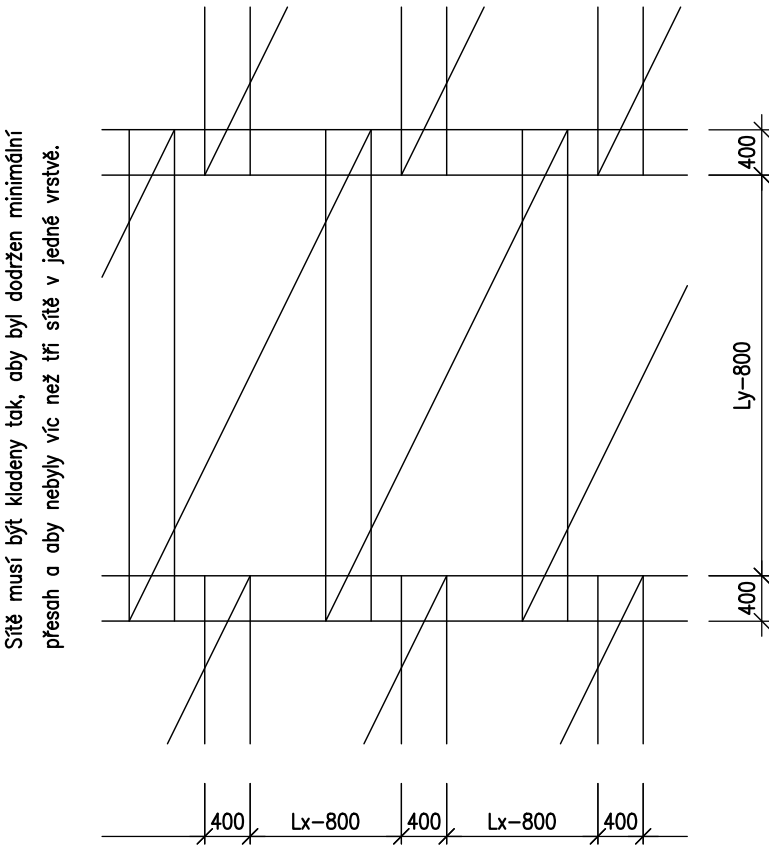


STĚNA 1,3

měř. 1:50



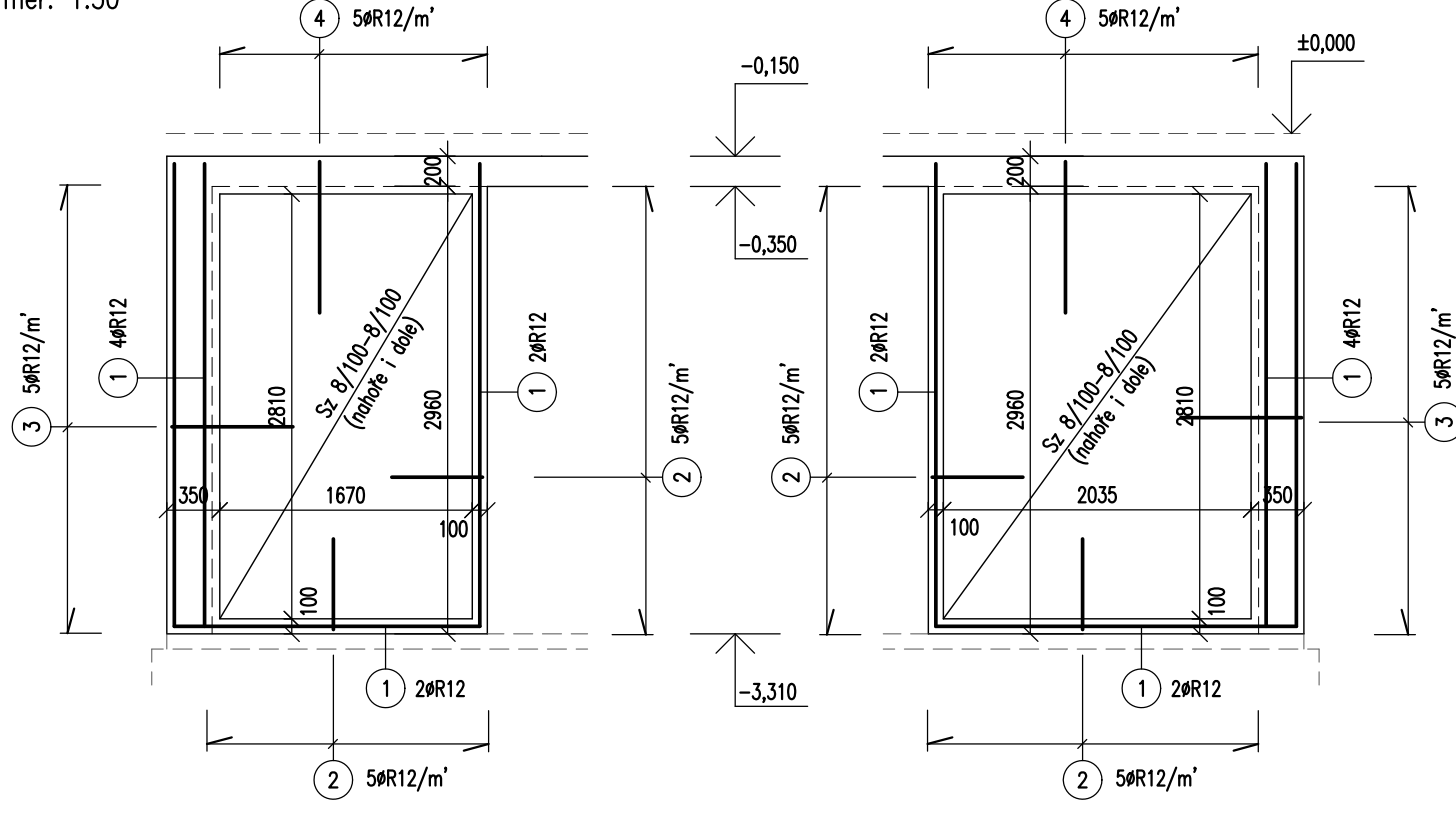
SCHEMA KLADENÍ SÍTÍ



Svařované síť z drátů KARI
Sz 8/100–8/100 (7,9 kg.m)⁻²
Svařované síť jsou vykázaný včetně 30% rezervy na přesahy a prořez.
Distanční žebříčky
UKS11
Pokládejte 0,7 ks/m²

STĚNA 4

měř. 1:50



POZNÁMKA

Prostupy pro ZTI, kabely elektro a linie ostatních profesí proveďte podle dispozic jednotlivých profesí.

BETON C20/25 XA1, XC2
OCEĽ B500B. B500A

NAVRŽENO PODLE ČSN EN 1992, ČSN EN 1997, ČSN EN 206–1

REVIZE: OBSAH: DATUM:
0 DPS K PRŮPOVĚDĚM 02 / 2023
1 DPS ČISTOTY 04 / 2023

±0,000 = 193,45 m n.m. BpV

REVITALIZACE NÁDRAŽÍ BUBNY NA PAMÁTIK TICHÁ
Bubenská 177/8b, 170 00, Praha 7 - Holešovice

investor:

Památník ticha, s.p.o., IČO 10892303
Maltežská náměstí 471/11, 118 00 Praha 1 - Malá Strana

Pavel Štíngl, ředitel

architekt:

ARN Studio spol. s r.o.

Československá armády 219/24, 500 03 Hradec Králové
Ing.arch. Jiří Krejčík, Ing.arch. Michal Krejčík

info@arn-studio.cz

generální projektant:

DELTAPLAN spol. s r.o.

Jankovcova 938/18a, 170 00 Praha 7 - Holešovice
Ing. Petr Kniha

deltaplan@deltaplan.cz, www.deltaplan.cz

projektant části:

MKP Státici

Pavla Hanuš 252, Hradec Králové

Ing. Petr Mašek

masek@mkpstatici.cz

zodpovědný projektant části:

Ing. Petr Mašek

vypracoval:

Ing. Petr Mašek

stupeň:

DPS - dokumentace pro provádění stavby

stavební objekt:

ISO 101 - Budova Památníku

profese:

STAVEBNÍ KONSTRUKČNÍ ŘEŠENÍ

datum:

04 / 2023

název přílohy:

VSTUPNÍ OBJEKT - VÝZTUŽ

měřítko:

1:50

1:25

číslo výkresu:

SKR 505

číslo paré: