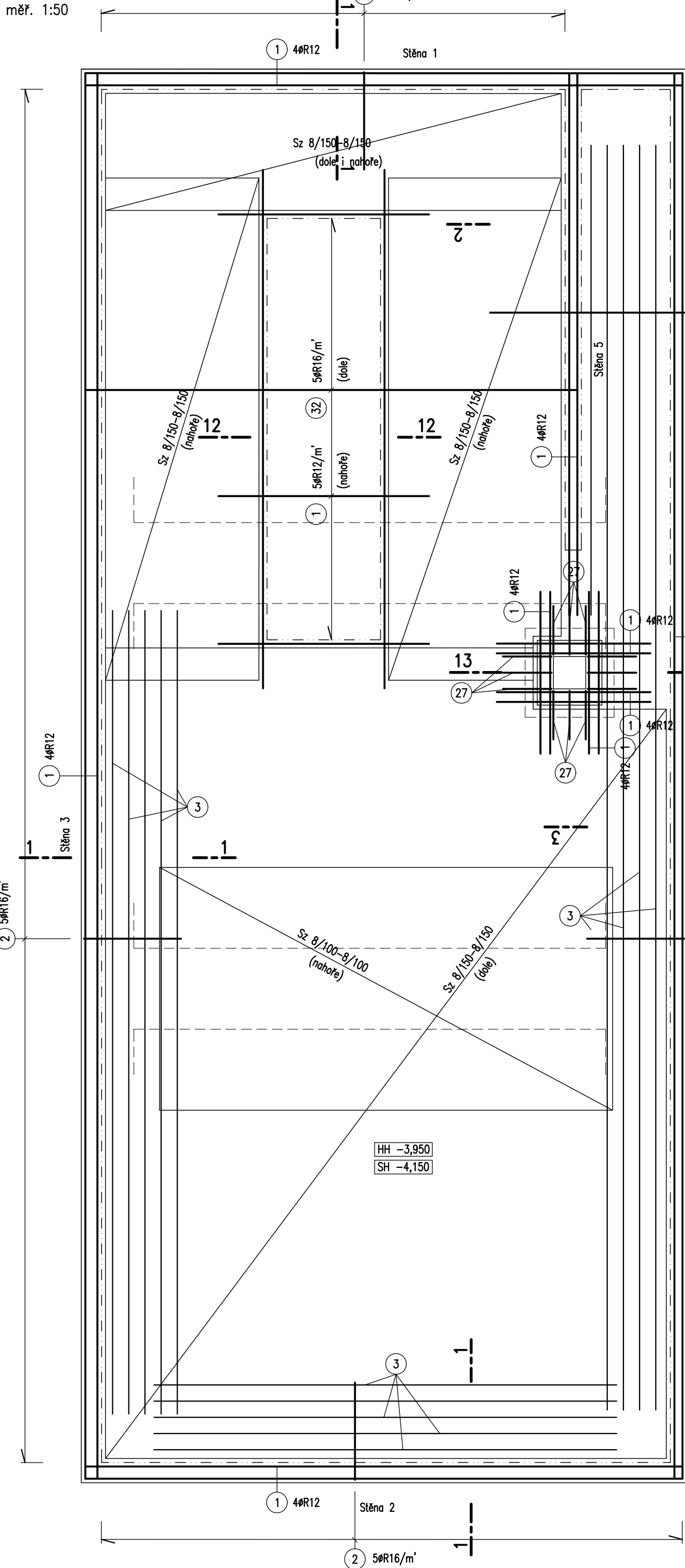
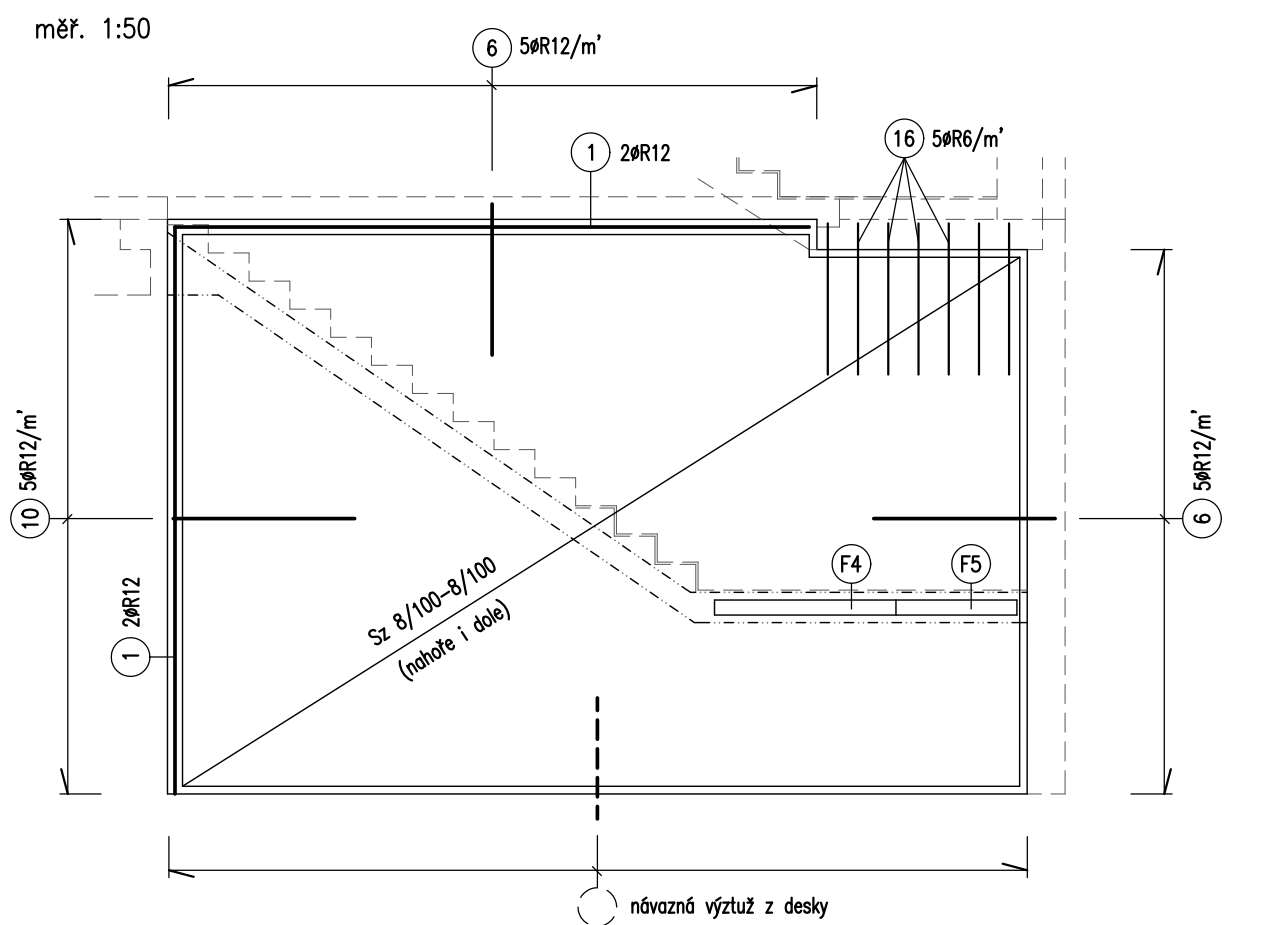


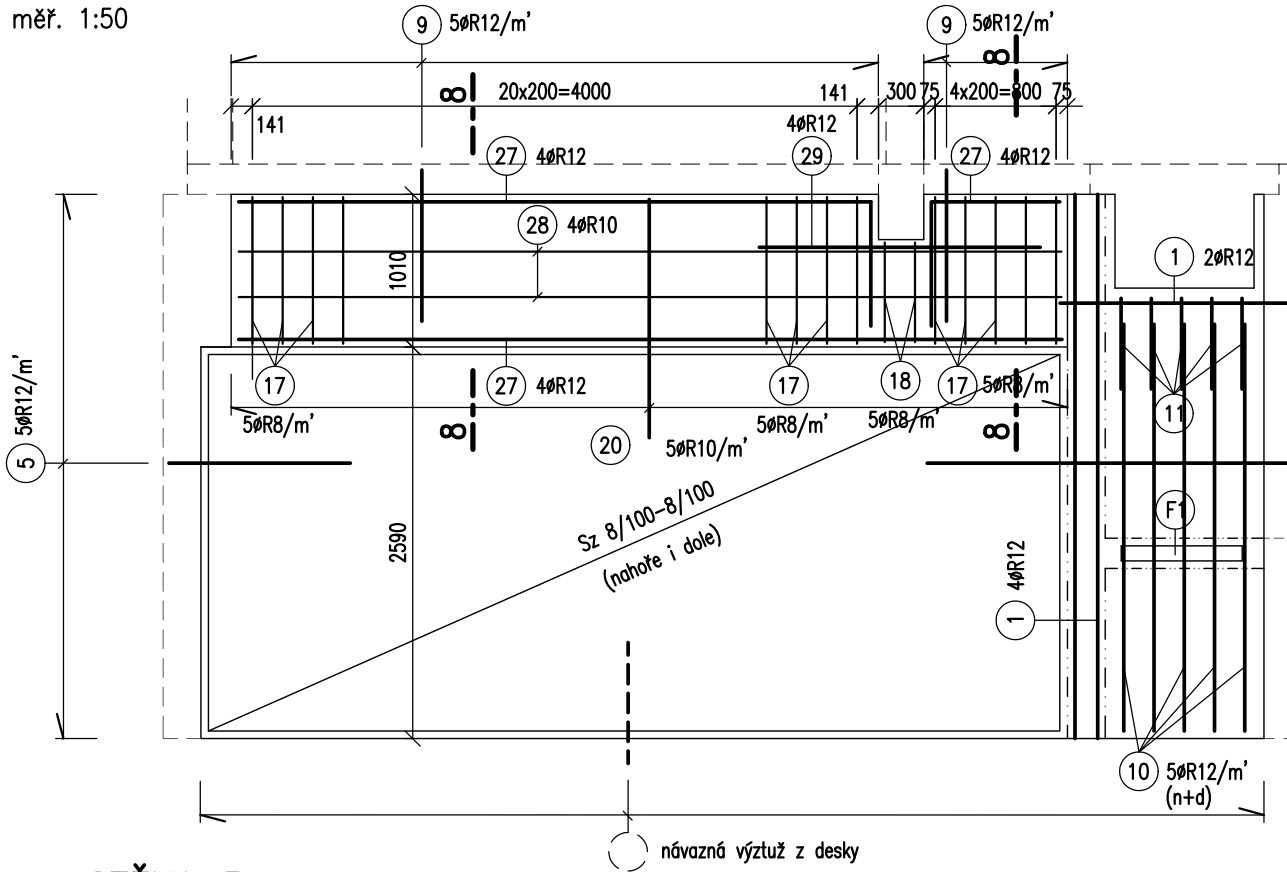
NOSNÁ DESKA PODLAHY



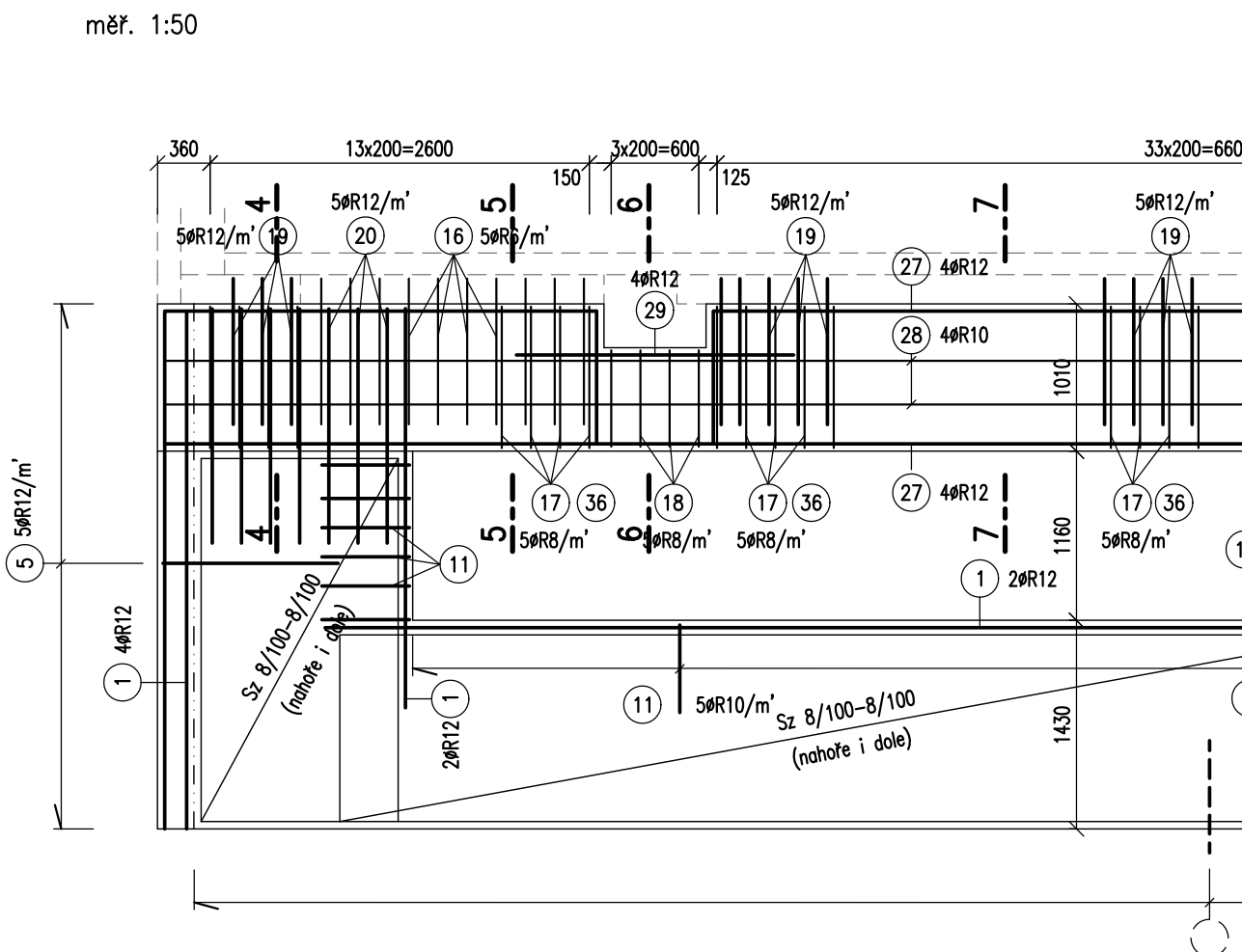
STĚNA 5



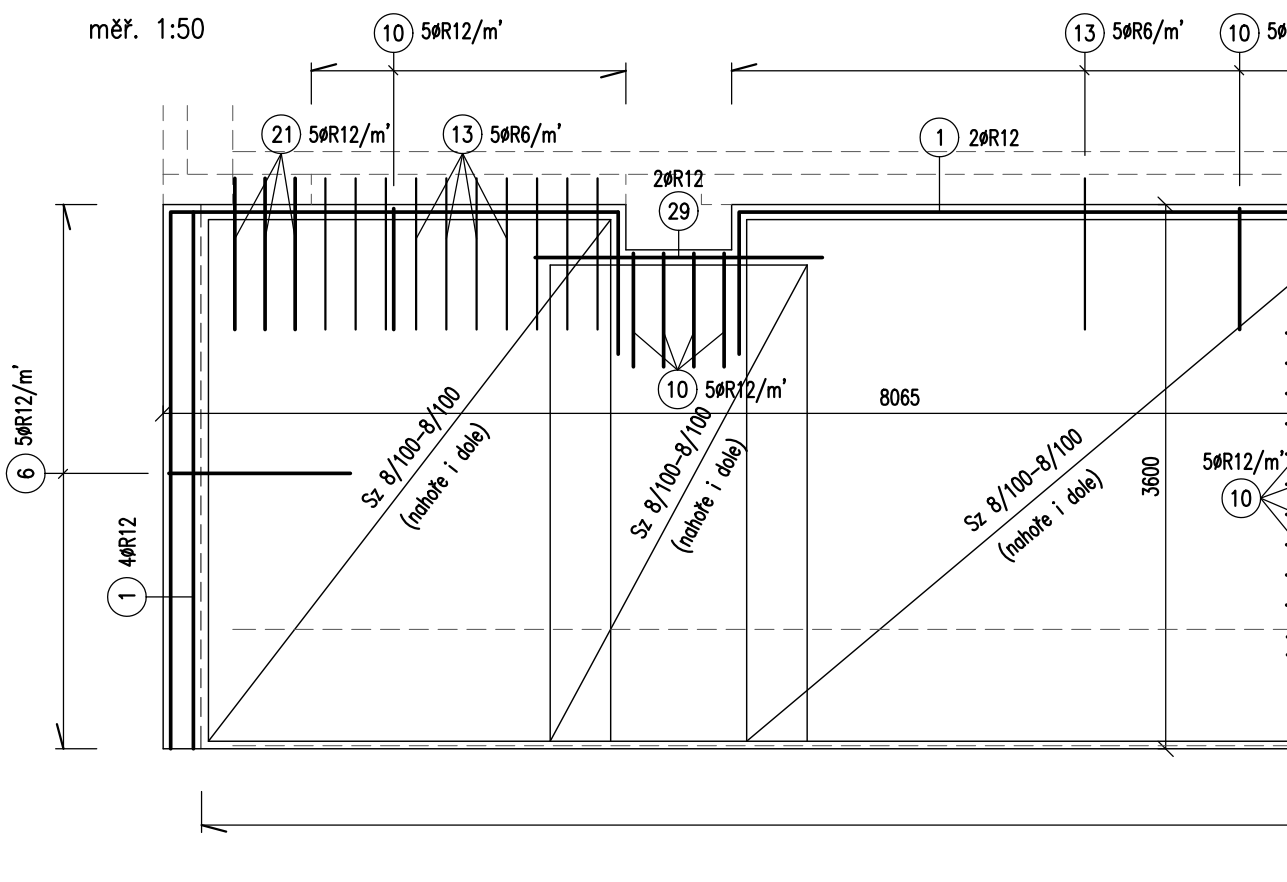
STĚNA 1



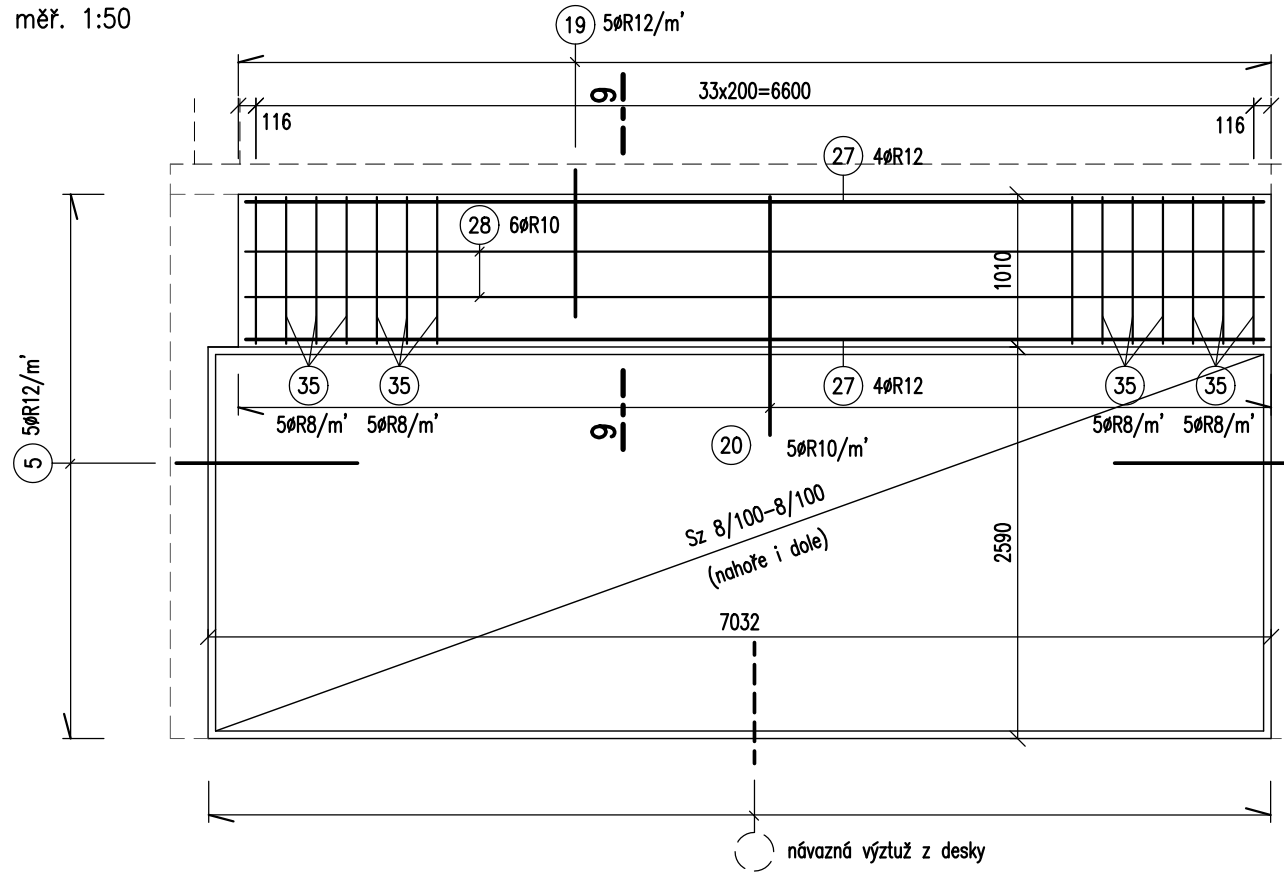
STĚNA 3



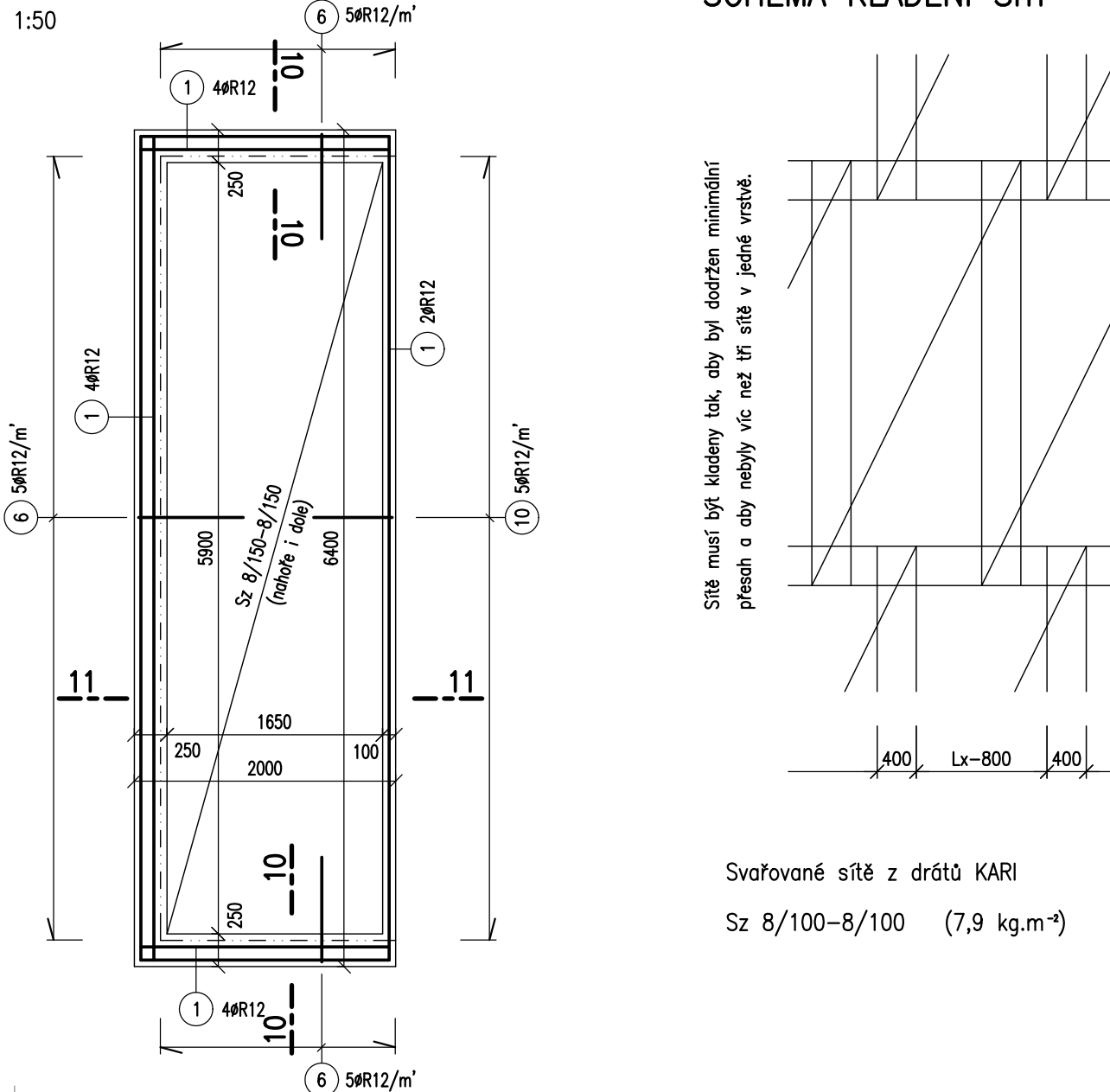
STĚNA 4



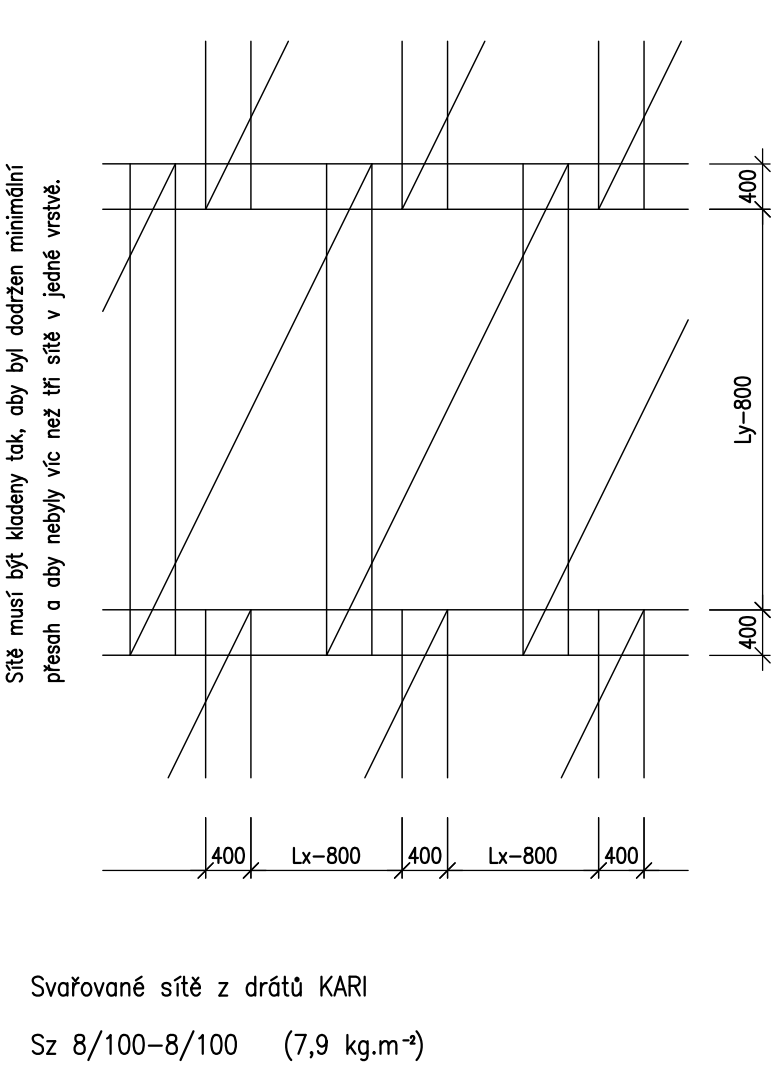
STĚNA 2



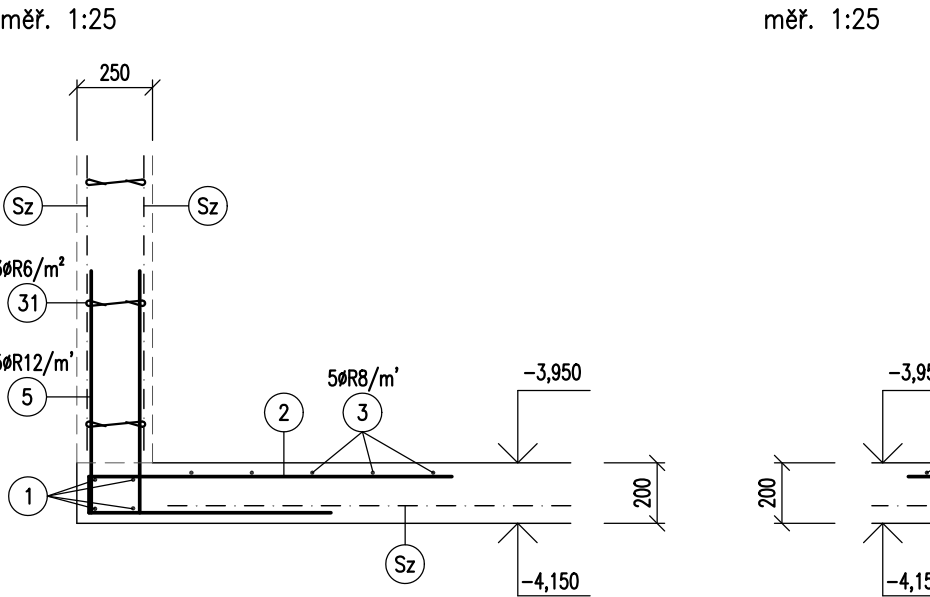
DESKA DNA



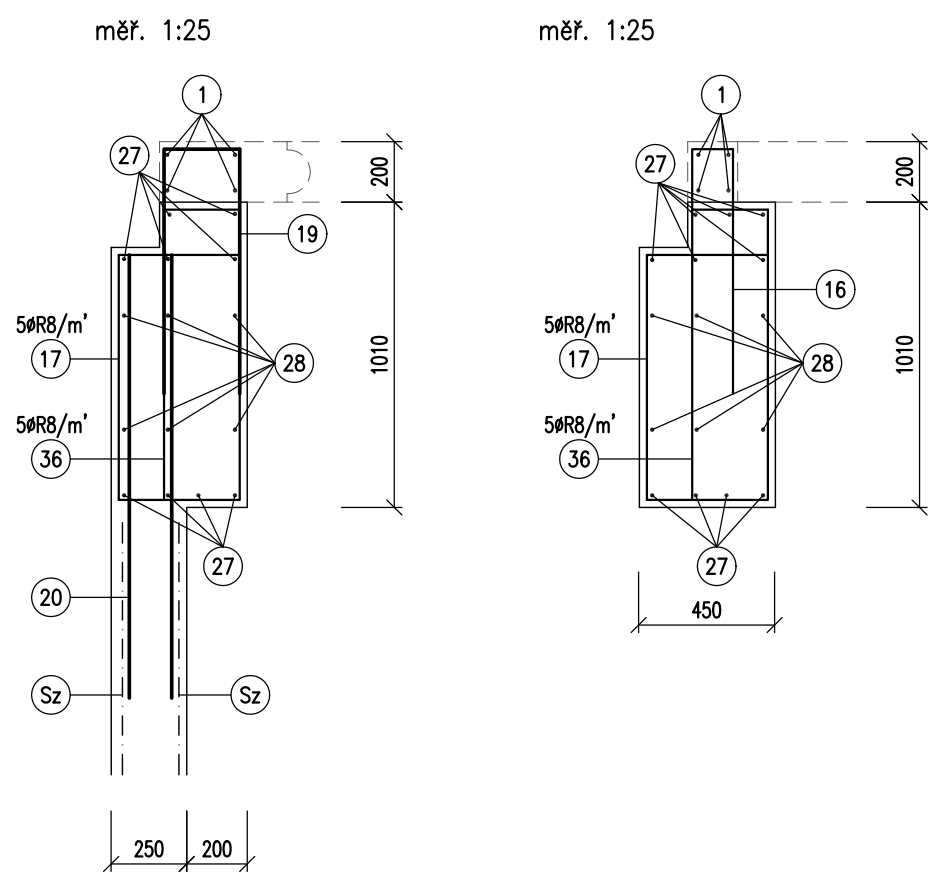
SCHEMA KLADENÍ SÍTĚ



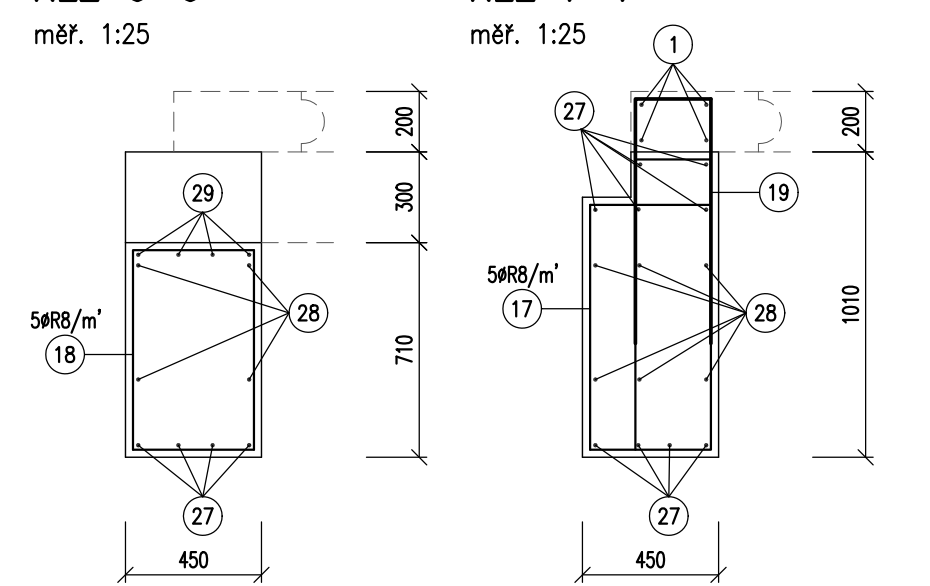
ŘEZ 1-1



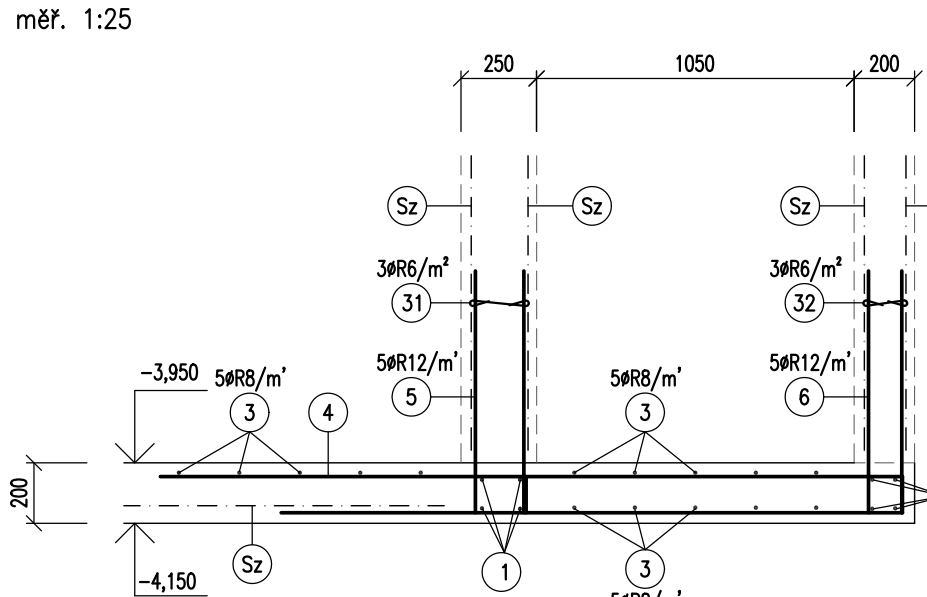
ŘEZ 4-4



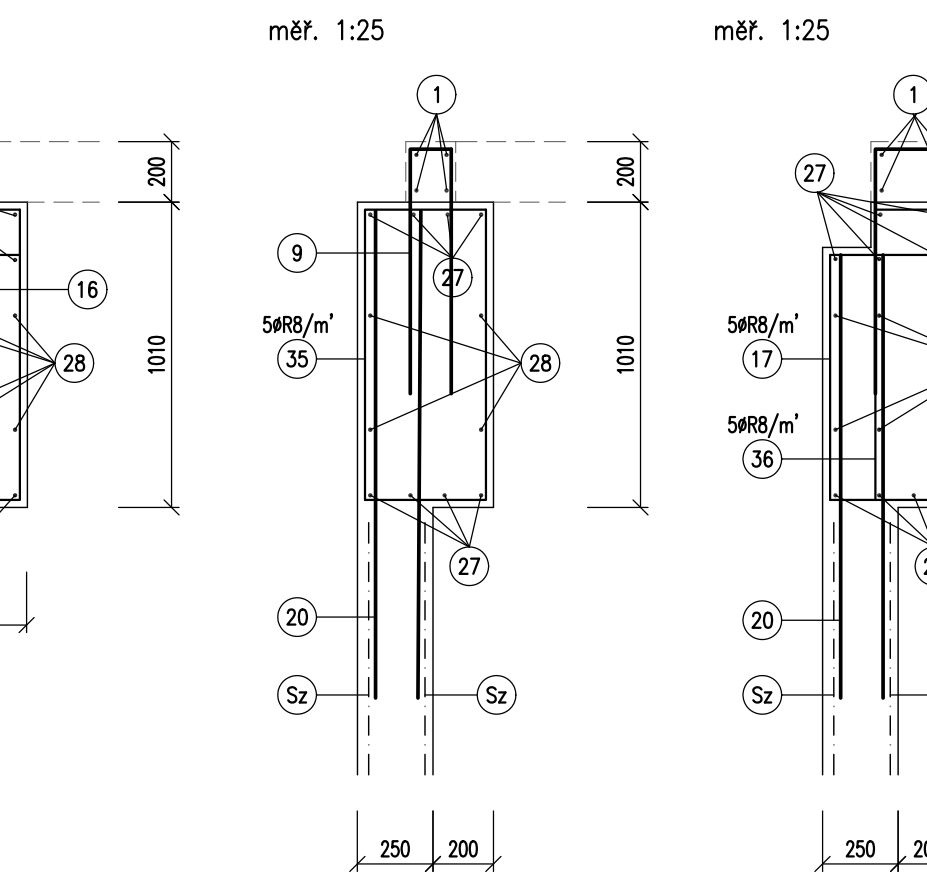
ŘEZ 6-6



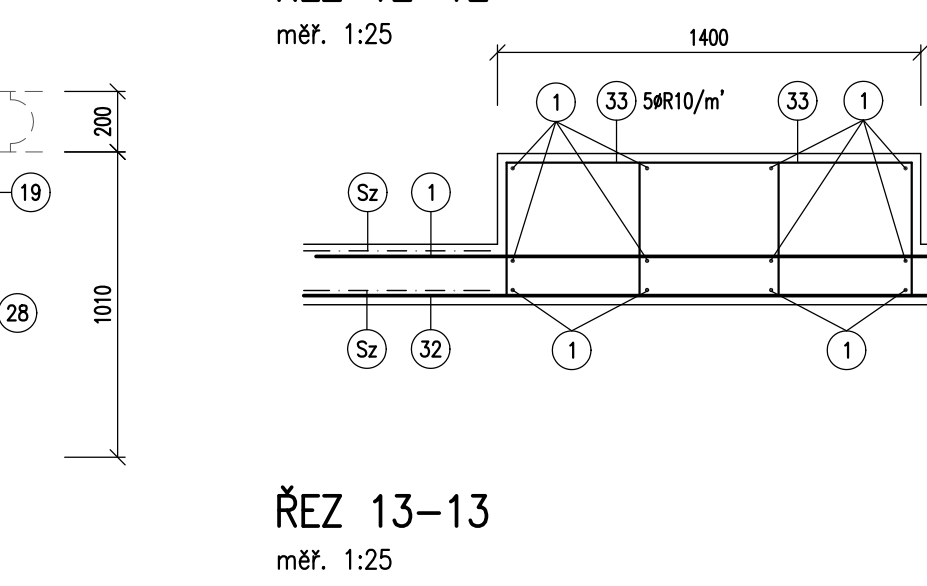
ŘEZ 2-2



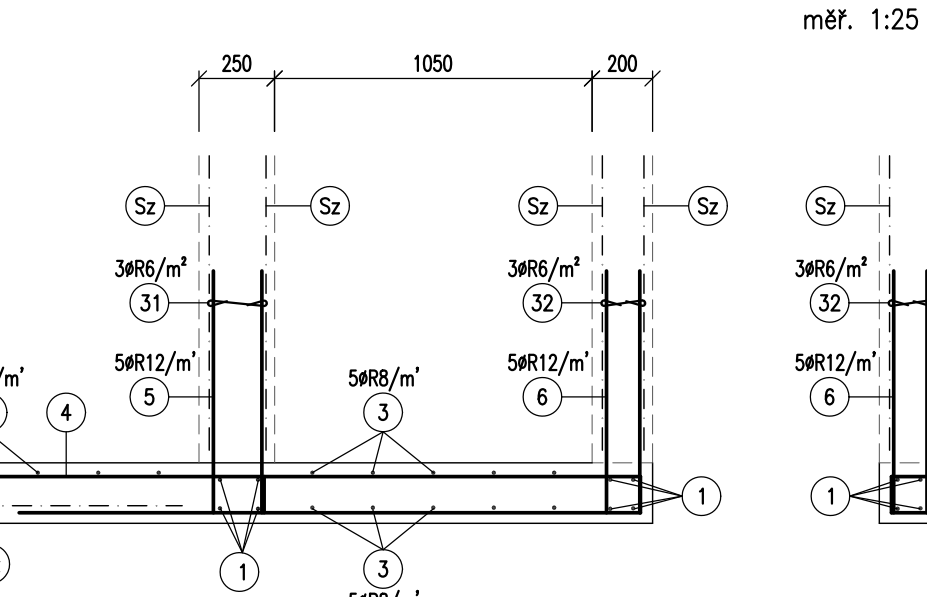
ŘEZ 5-5



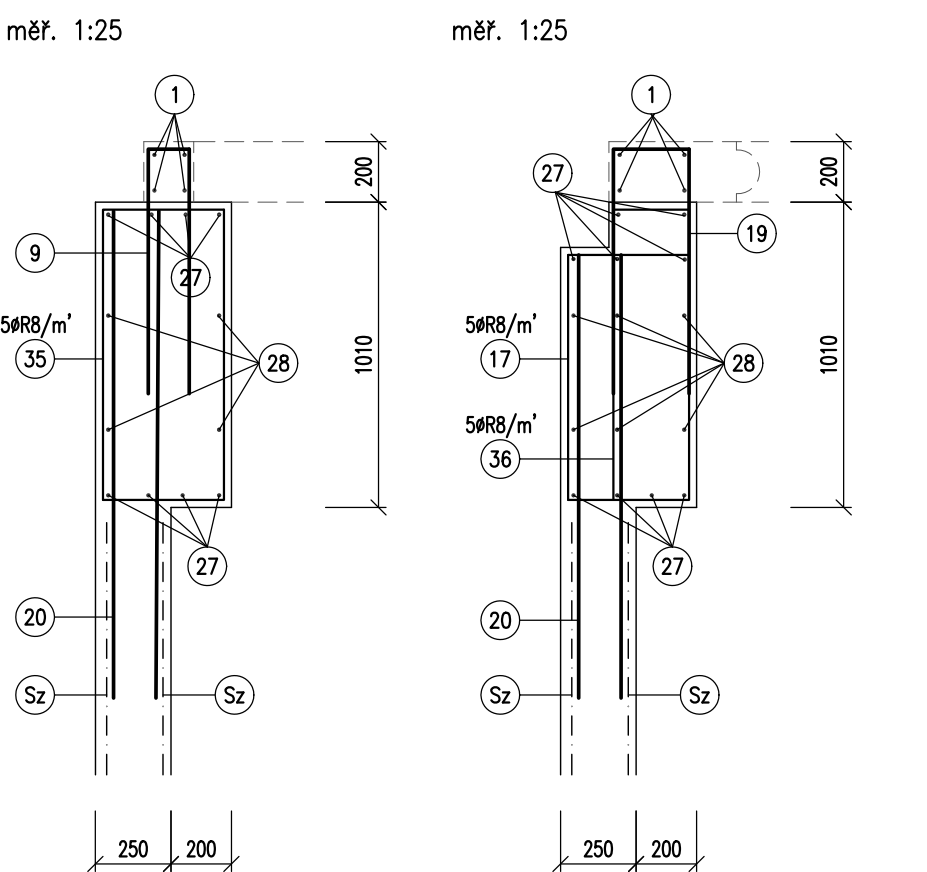
ŘEZ 7-7



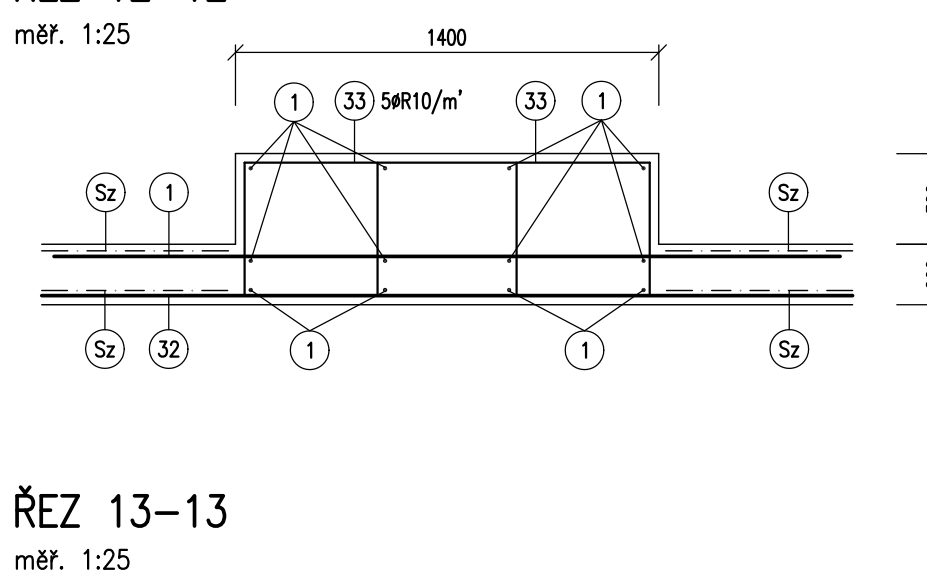
ŘEZ 8-8



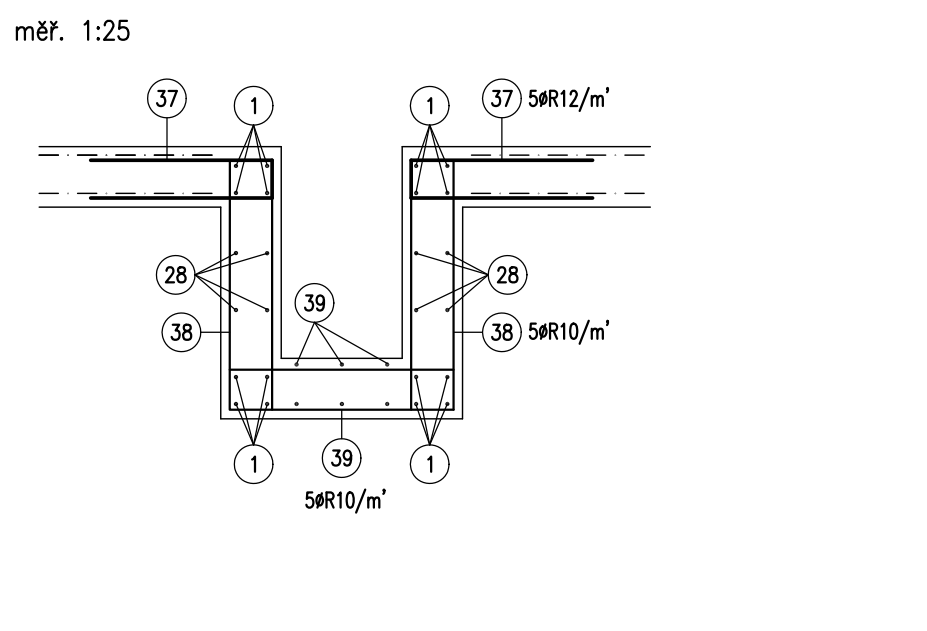
ŘEZ 9-9



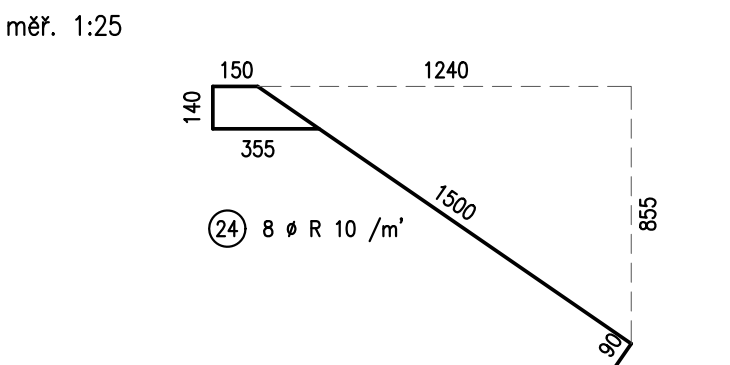
ŘEZ 12-12



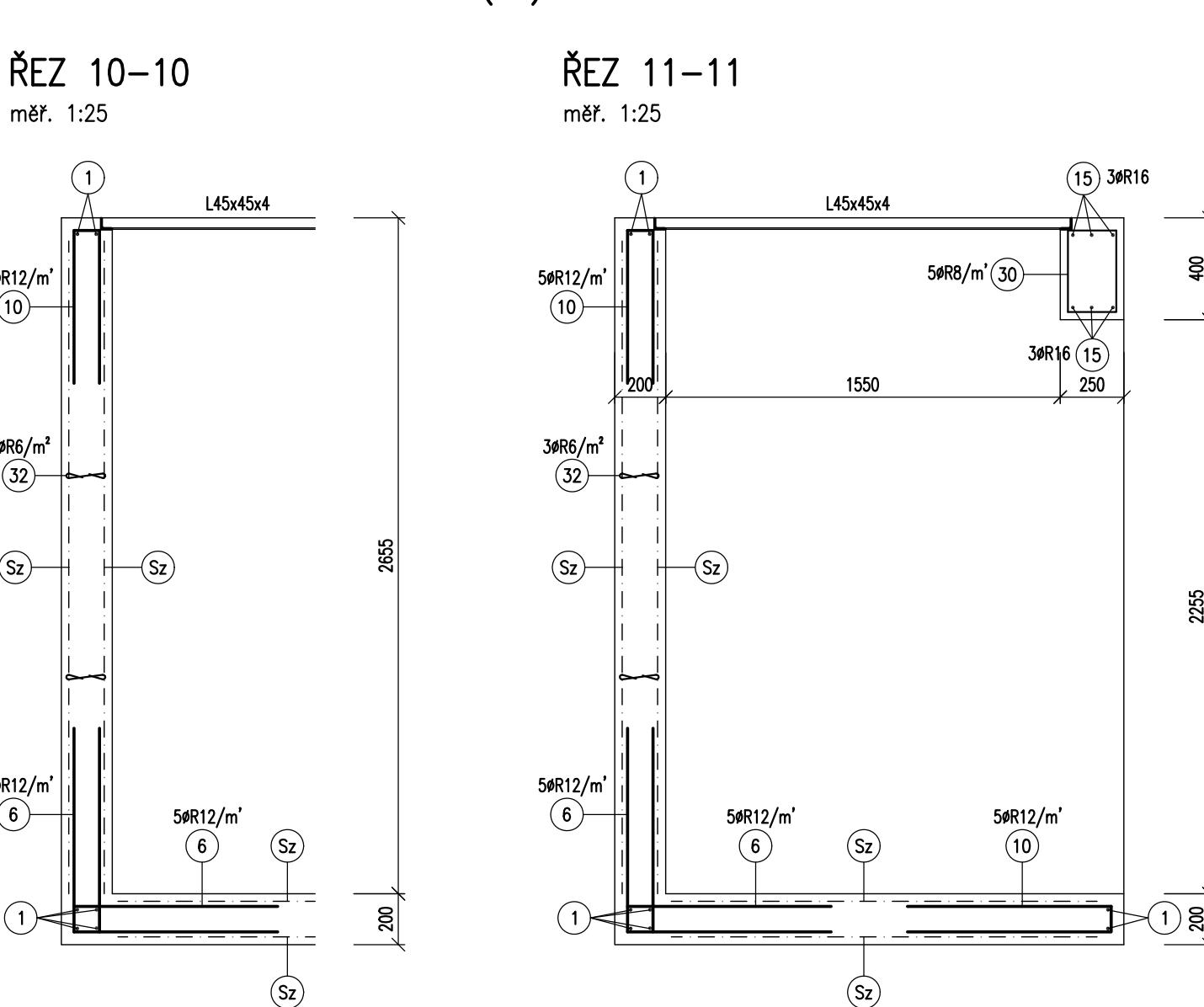
ŘEZ 13-13



DESKA SCHODIŠTĚ



TĚLOSO ANGLICKÝCH DVORKŮ (2x)



REVIZE: OBSAH: DATUM:

0 0 02/2023

1 1 04/2023

±0,000 = 193,45 m n.m. Bpv

REVITALIZACE NÁDRŽÍ BUBNY NA PAMÁTIK TICHÁ

Bubenská 177/8b, 170 00, Praha 7 - Holešovice

investor:

Památník ticha, s.p.o., IČO 10892303

Malézáské náměstí 47/11, 118 00 Praha 1 - Malá Strana

Pavel Štingl, ředitel

architekt:

ARN Studio spol. s r.o.

Československé armády 219/24, 500 03 Hradec Králové

Ing. arch. Jiří Kojáček, Ing. arch. Michal Kojáček

info@arn-studio.cz

generální projektant:

DELTAPLAN spol. s r.o.

Jankovcova 938/18a, 170 00 Praha 7 - Holešovice

Ing. Petr Křiha

deltaplan@deltaplan.cz, www.deltaplan.cz

projektant částí:

MKP Statici

Pavla Horáka 252, Hradec Králové

Ing. Petr Mašek

masek@mkpstati.cz

zodpovědný projektant částí:

Ing. Petr Mašek

vypracoval:

Ing. Petr Mašek

střední :

DPS - dokumentace pro provádění stavby

stavební objekt:

SO 101 - Budova Památníku

profese:

STAVEBNÍ KONSTRUKČNÍ ŘEŠENÍ

datum:

04/2023

název přílohy:

SEVERNÍ PŘÍSTAVBA -

- KONSTRUKCE 1.PP - VÝZTUŽ

měřítko: číslo výkresu: číslo paré:

1:100

SKR 500a