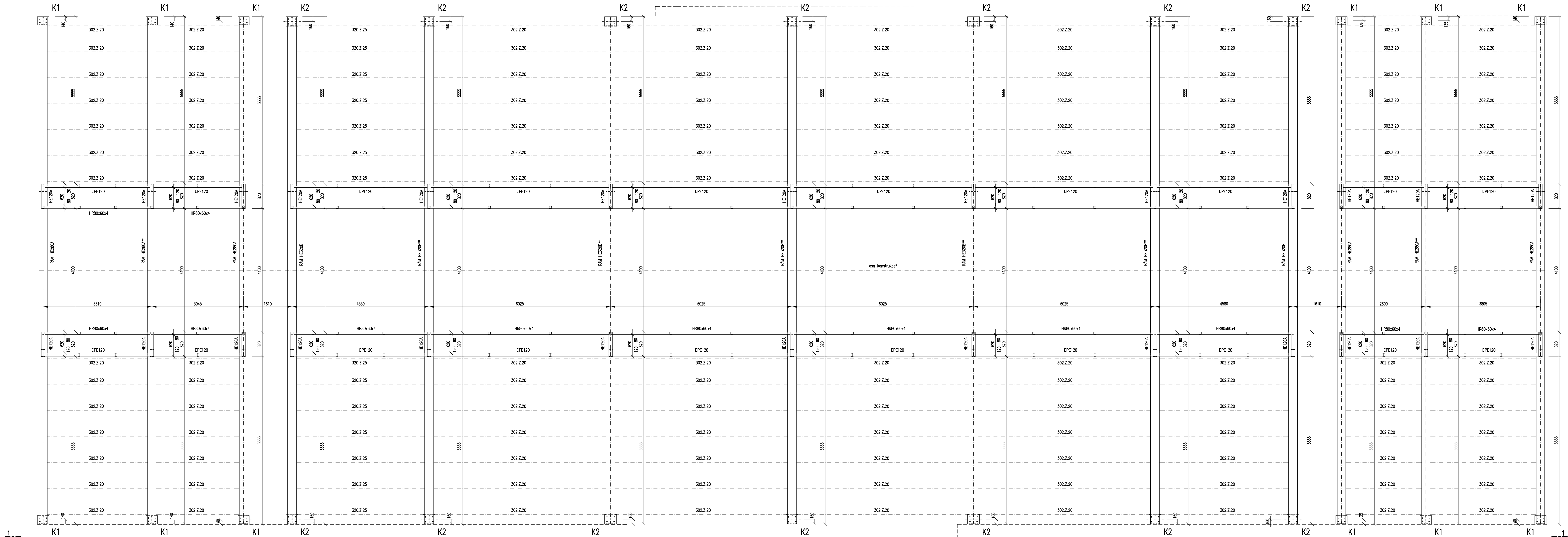
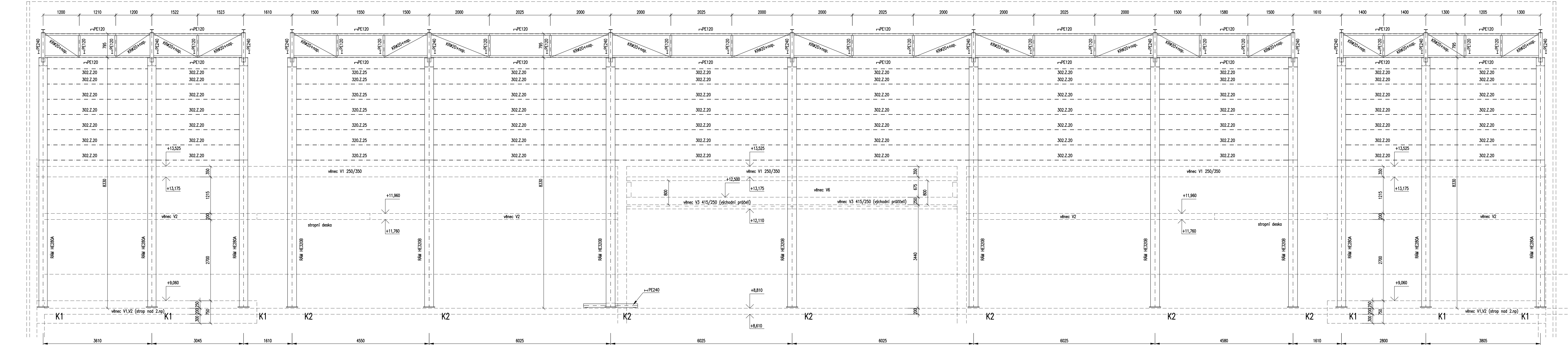


DISPOZICE OCELOVÝCH RAMŮ
měr. 1:50

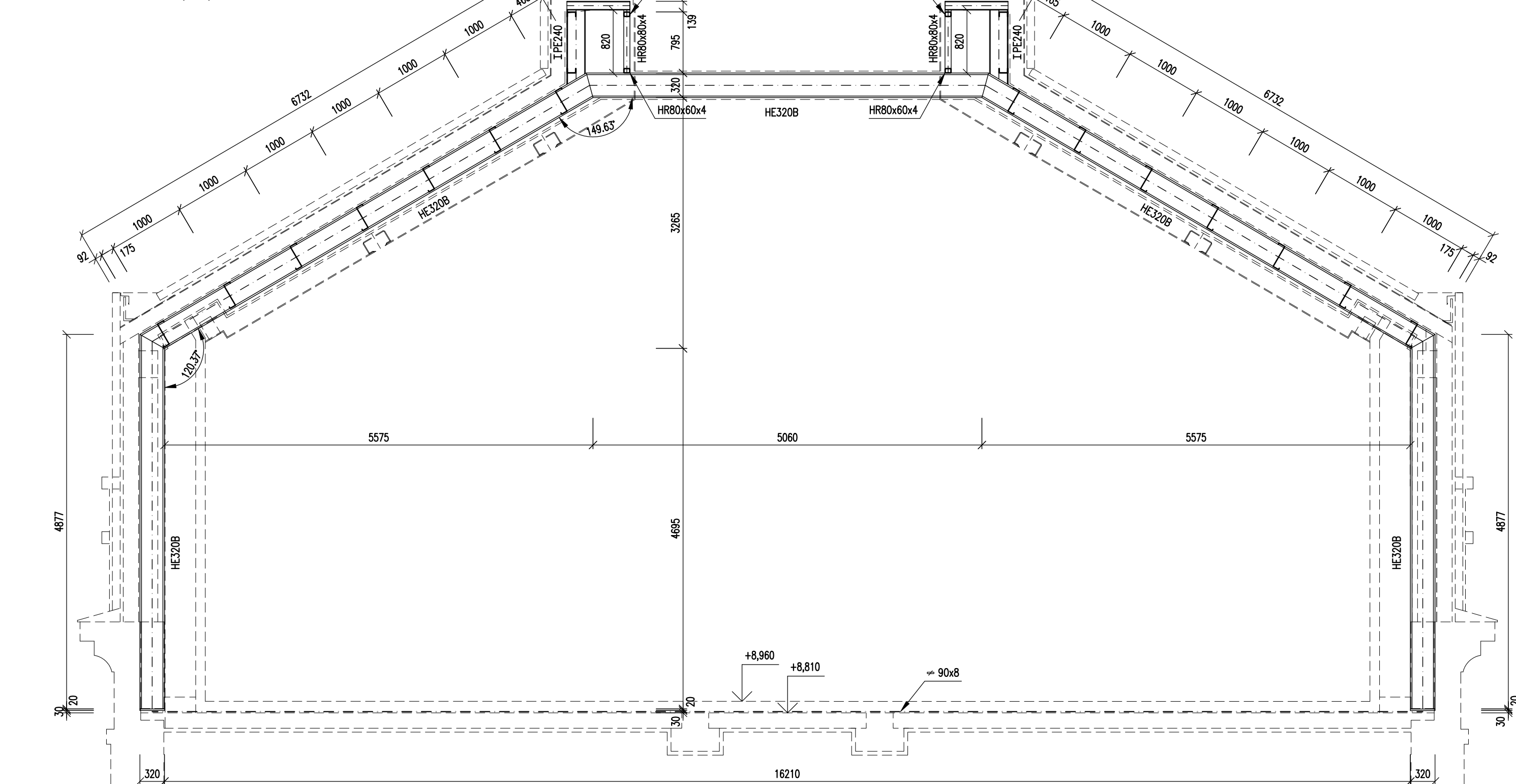


POHLED 1-1
měr. 1:50

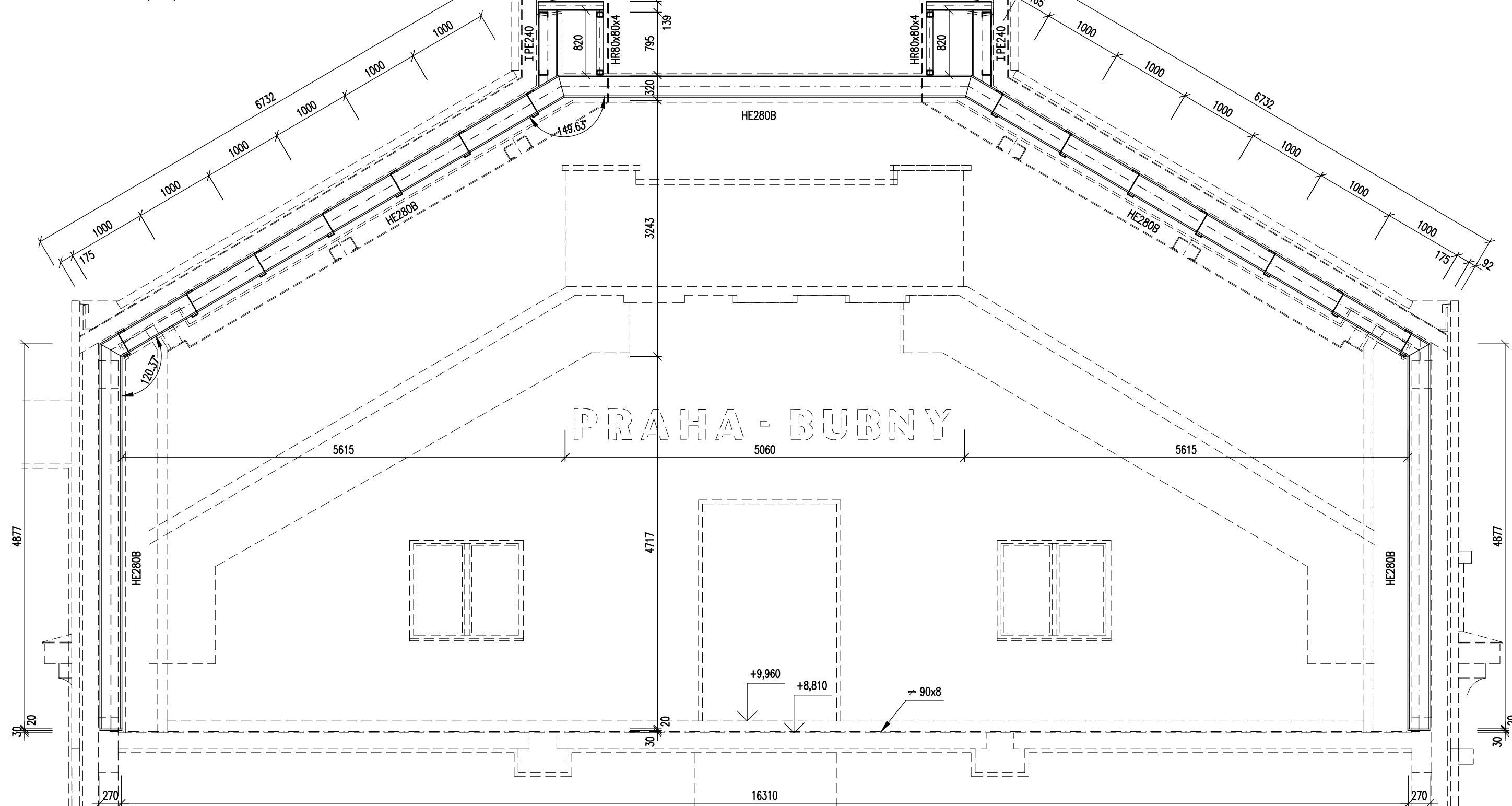


GEOMETRIE OCELOVÝCH RAMŮ
měr. 1:50

RAM HE320B (7x)

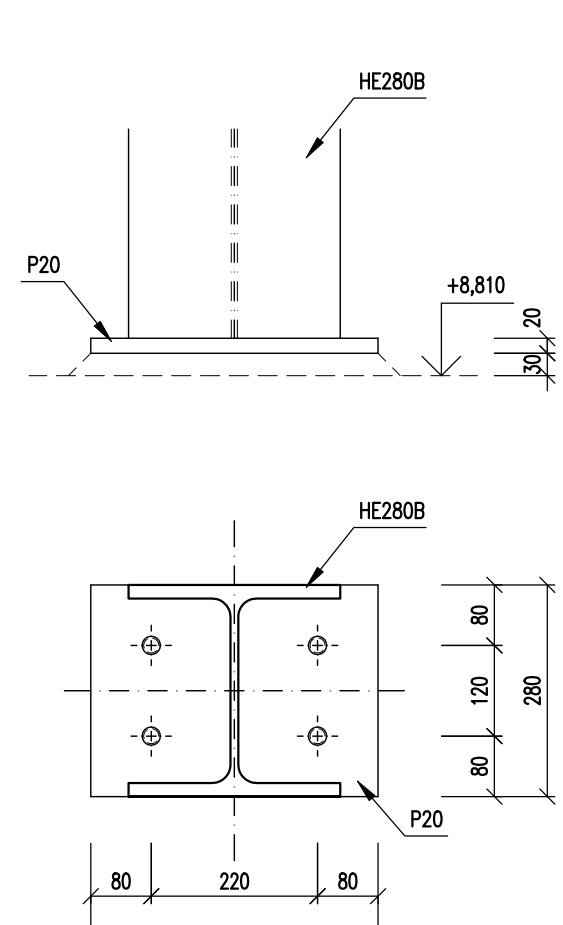


RAM HE280A (6x)



KOTVENÍ K1 (12x)

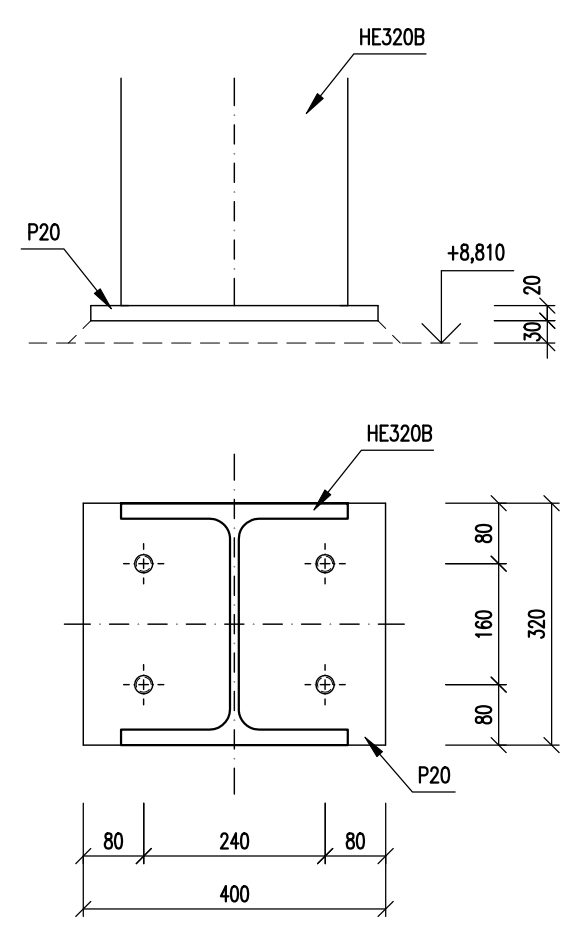
měr. 1:10



Kotvení - 4x zvlášťová tyč M20-8.8 lepená epoxidovým tmelem do díry ø24mm 180 mm hluboké.

KOTVENÍ K2 (14x)

měr. 1:10



Kotvení - 4x zvlášťová tyč M20-8.8 lepená epoxidovým tmelem do díry ø24mm 180 mm hluboké.

OCEL S235

NÁVRŽENO PODLE ČSN EN 1993

POZNÁMKA

Nosná ocelová konstrukce střechy je vložena do rekonstruovaného objektu. Z toho důvodu je třeba skutečný tvar stavy před zahájením prací na výrobě dokumentaci ocelové konstrukce zaměřit.

*) Ocelová konstrukce je z důvodu jednoznačného sdělení systémů zobrazena jako symetrická podle posílené osy, rombovitě s vodorovnou osou výřezu.

**) Označené rámy jsou v rovině kotvení střešní konstrukce s plochou osy - 90x8.

Stojky rámy jsou přivázané k výztuži železobetonových pozdních věnců V1, V2 a k věncům desky stropu nad 2. nadzemním podlažím.

REVIZE:	OBSAH:	DATUM:
1	OPR. CHYB	01.08.2023
2	OPR. CHYB	01.08.2023

REKONSTRUKCE NÁDRAŽÍ BUBNY NA PAMÁTNÍK TICHÁ

Bohemská 177/6b, 170 00, Praha 7 - Holešovice

Investor:

Památník Tichá, s.p.a., IČO 10882303

Stavba:

Rekonstrukce nádraží Tichá, 170 00, Praha 7 - Holešovice

Ing. arch. J. Křížek, Ing. arch. M. Křížek

architekt:

AKIN Studio spol. s r.o.

Čestmírovská 108/1a, 170 00 Praha 7 - Holešovice

Ing. Petr Křížek

architekt@akinstudio.cz, www.akinstudio.cz

projektant části:

DELTAPLAN spol. s r.o.

Jaroslava 108/1a, 170 00 Praha 7 - Holešovice

Ing. Petr Křížek

deltaplan@deltaplan.cz, www.deltaplan.cz

MDP Střední

Praha Vnitřní 252, Holešovice

Ing. Petr Křížek

mdp@mdp.cz

architektonický projektant části:

Ing. Petr Křížek

výpracoval:

Ing. Petr Křížek

dispoziční:

Ing. Petr Křížek

stavební objekt:

SO 101 - Budova Památník

profese:

STAVEBNÍ KONSTRUKČNÍ ŘEŠENÍ

datum:

01.08.2023

revize:

1

OK - SESTAVA STŘECHY

návrh:

číslo výkresu:

150, 125

číslo parčí:

SKR 304