

LEGENDA:

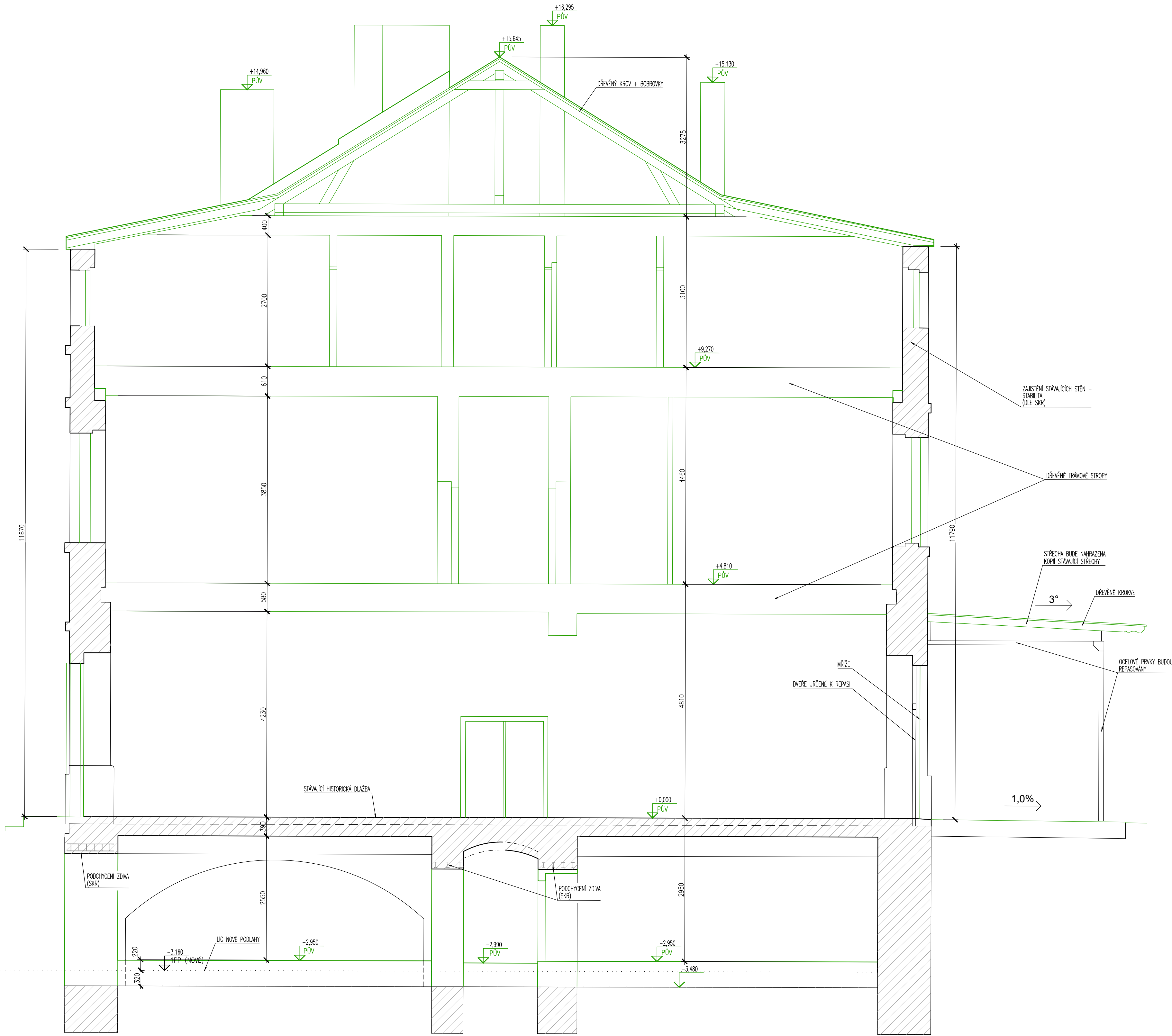
- STAVAJÍCÍ ZDVO A KONSTRUKCE (PONECHÁNÉ)
- BOURANÉ ZDVO A KONSTRUKCE
- ±0,000

STAVAJÍCÍ ÚROVEŇ PODLAHY (HH)
- ±0,000

NAVŘENÁ ÚROVEŇ PODLAHY (HH)

POZNÁMKY:

- ROZMĚRY KONSTRUKCÍ BYLY PŘEVZATY ZE ZAMĚŘENÍ NEBO PASPORTU OBJEKTU. VŠECHNY ROZMĚRY BUDOU PŘED REALIZACÍ OVĚŘENY NA STAVĚ.
- ZPŮSOB ZAJIŠTĚNÍ OBJEKTU JE UVEDEN V ČÁSTI DOKUMENTACE SKR (STATICKO-KONSTRUKČNÍ ČÁST)
- DO NOSNÝCH KONSTRUKCÍ JE ZAKÁZANO PROVÁDĚT JAKÉKOLIV PROSTUPY BEZ SOUHLASU PROJEKTANTA STATIKY
- NEDILNOU SOUČÁSTÍ DOKUMENTACE JE TECHNICKÁ ZPRÁVA
- OSTATNÍ KONSTRUKCE, KTERÉ NEJSOU Z VÝKRESOVÉ DOKUMENTACE PŘESNĚ PATRNÉ, JSOU POPSÁNY V TECHNICKÉ ZPRÁVĚ
- TATO DOKUMENTACE (DPS) NEHRAZUJE DILENSKOU DOKUMENTACÍ DODAVATELE. DILENSKÁ DOKUMENTACE MUSÍ BÝT PŘED ZAPOČETÍM KONKRETNÍCH STAVEBNÍCH PRACÍ ODSOUHLAŠENA INVESTOREM A AD GP
- VŠECHNY OMÍTKY BUDOU OTLUČENY



REVIZE:	OBSAH:	DATUM:
0	DPS K PŘÍPOMÍNKÁM	02 / 2023
1	DPS ČISTOPIS	04 / 2023

±0,000 = 193,45 m n.m. Bpv

REVITALIZACE NÁDRÁŽÍ BUBNY NA PAMÁTNÍK TICHÁ
Bubenská 177/8b, 170 00, Praha 7 - Holešovice

investor:

Památník ticha, s.p.o., IČO 10892303
Malézáské náměstí 471/1, 118 00 Praha 1 - Malá Strana
Pavel Štingl, ředitel

architekt:

ARN Studio spol. s r.o.
Československé armády 219/24, 500 03 Hradec Králové
Ing.arch. Jiří Krejčík, Ing.arch. Michal Krejčík
info@arn-studio.cz

generální projektant:

DELTAPLAN spol. s r.o.
Jankovcova 938/18a, 170 00 Praha 7 - Holešovice
Ing. Petr Kniha
deltaplan@deltaplan.cz, www.deltaplan.cz

projektant části:

DELTAPLAN spol. s r.o.
Jankovcova 938/18a, 170 00 Praha 7 - Holešovice
Ing. Petr Kniha
deltaplan@deltaplan.cz, www.deltaplan.cz

zodpovědný projektant části:

Ing. Petr Kniha

vypracoval:

Ing. arch. Petr Jón, Michal Vimmer

stavební objekt:

DPS - dokumentace pro provádění stavby

SO 101 - Budova Památníku

profese:

ARCHITEKTONICKO-STAVEBNÍ ŘEŠENÍ

datum:

04 / 2023

název přílohy:

ŘEZ B-B BOURÁNÍ

měřítko:

číslo výkresu:

číslo paré:

1:50

ASR 452