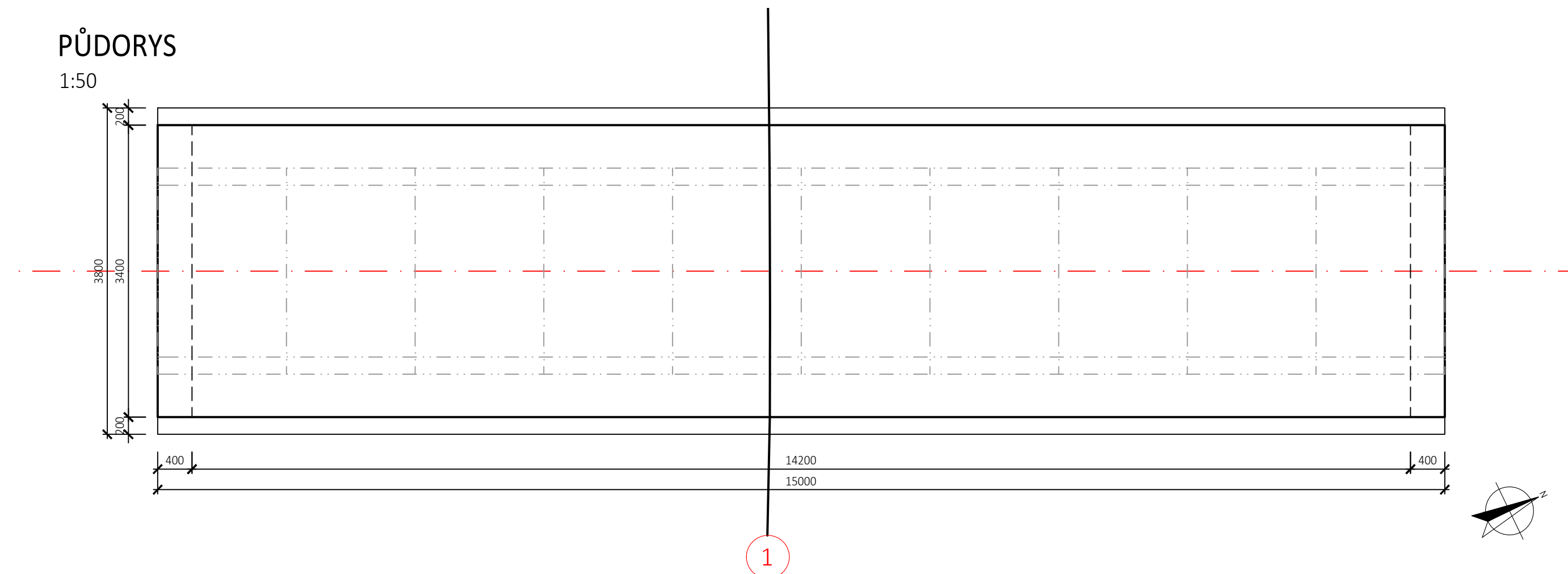


M 1:50

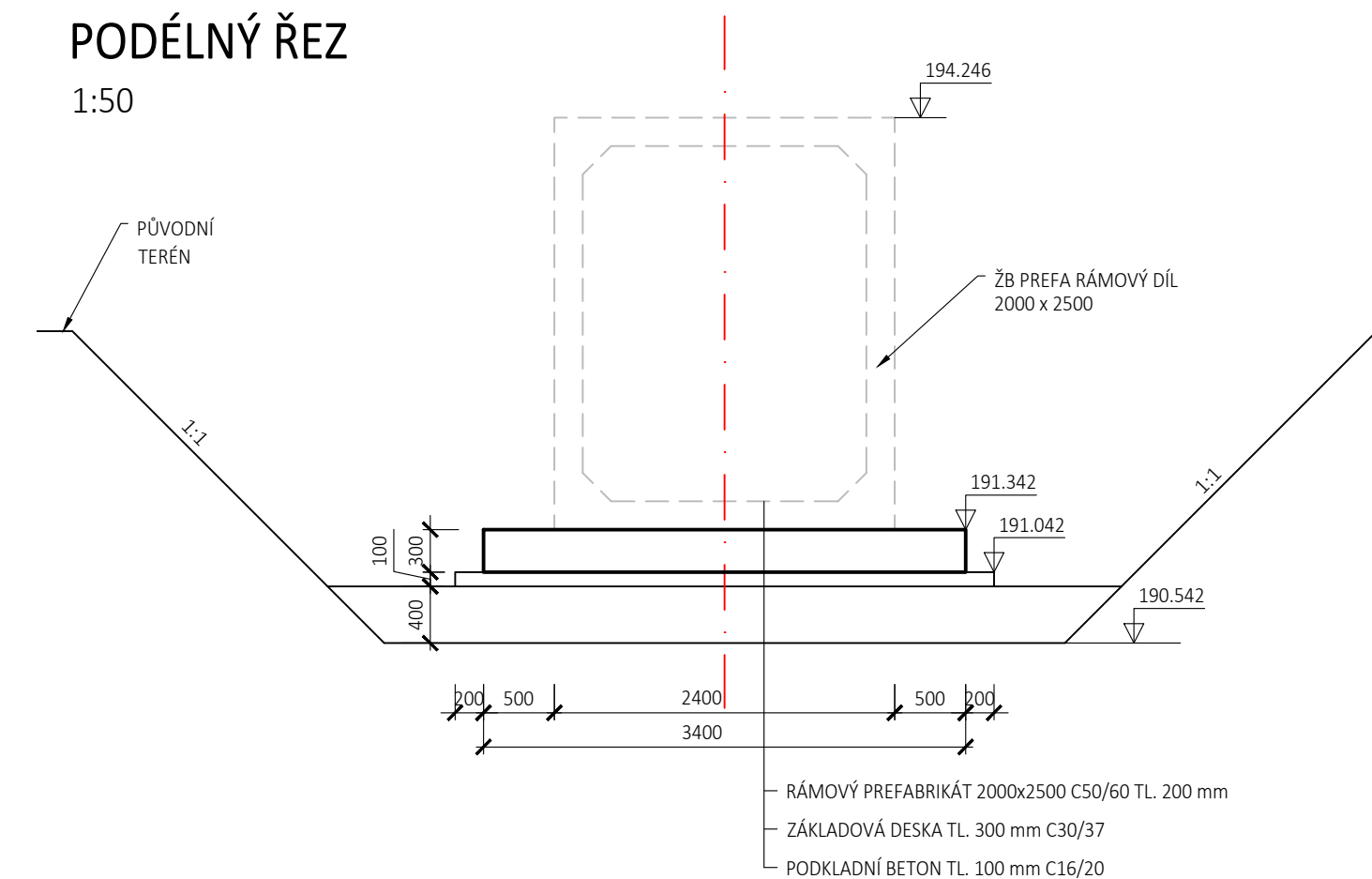
PŮDORYS

1:50



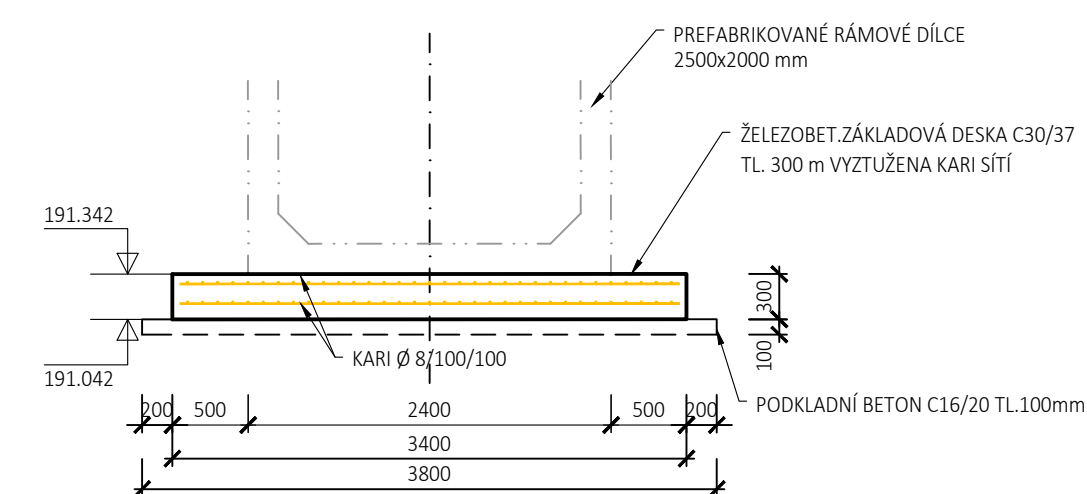
### PODÉLNÝ ŘEZ

1:50



### SCHÉMA VÝZTUŽE ZÁKLADOVÉ DESKY DL. 15,00 m

1:50



KARI Ø 8/100/100:

$$2 \times (15,0 \times 3,4) \times 1,2 = 122,40 \text{ m}^2$$

## MATERIÁL

BETONY DLE ČSN 206+A2, ČSN P 73 2404 a TKP 18 SSD:

PODKLADNÝ BETON	C16/20 - X0 - C1 1,00 - Dmax22 - S3
ZÁKLADOVÁ DESKA	C30/37 - XA1, XC2, C1 0,40, Dmax16 - S3
NOSNÁ KONSTRUKCE - PREFABRIKÁTY	C50/60 - XC4, XD1, XF4 - C1 0,40 - Dmax16 - S4
ŘÍMSA	C30/37 - XC4, XF3 - C1 0,40 - Dmax16 - S4
ODLÁŽENÍ A PRAHY	C20/25 - XF3 - C1 1,00 - Dmax22 - S3

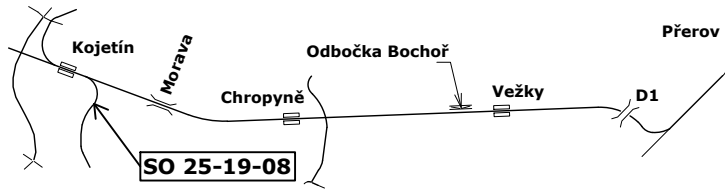
VÝZTUŽ:  
BETONÁŘSKÁ VÝZTUŽ B500B


## POZNÁMKY:

- VŠECHNY ČÁSTI KONSTRUKCE V TRVALÉM STYKU SE ZEMINOU BUDOU OPATŘENY IZOLACÍ PROTI ZEMNÍ VLHKOSTI/VODĚ/TLAKOVÉ VODĚ
- ZKOSENÍ VŠECH HRAN 20x20 mm

 Spolufinancováno  
Evropskou unií



Jiná ověření:		Paré:	
Orientační schéma: 		Razítko oprávněné osoby:	
Revize: Datum: Popis:		Podpis: Datum:	
000	27.09.2024	Dokumentace PDPS	Kontroloval: Ing. Dávid Kuczik

Stavebník/Investor:	<b>Správa železnic, státní organizace</b>	
Adresa:	<b>Dlážděná 1003/7, 110 00 Praha 1</b>	
Zástupce investora:	<b>Stavební správa východ</b>	
Adresa:	<b>Nerudova 773/1, 779 00 Olomouc</b>	

Zhotovitel díla:	<b>Společnost Koj-Pře</b> <b>MORAVIA CONSULT Olomouc a.s.</b> Legionářská 1085/8 779 00 Olomouc T: +420 58570444 E: moravia@moravia.cz			<b>SAGASTA s.r.o.</b> Novodvorská 1010/14 142 00 Praha 4-Lhotka T: +420 261344100 E: info@sagasta.cz	<b>EXprojekt s.r.o.</b> Heršpická 758/13 Štýřice, 619 00 Brno T: +420 533312000 E: info@exprojekt.cz
Adresa:					
Kontakt:					
Zhotovitel části/objektu:	<b>SAGASTA s.r.o.</b> Novodvorská 1010/14, 142 00 Praha4-Lhotka T: +420 261 344 100 E: info@sagasta.cz				
Adresa:					
Kontakt:					
Hlavní projektant (HIP):	Ing. Jiří Malina		Specialista:	Ing. Jaroslav Sedláček	

Název stavby/akce:	<b>Modernizace trati Brno-Přerov, 5. stavba Kojetín Přerov</b>		Označení investora: S621500937 Zakázka: 23-020-232-SR
Název části:	Mosty, propustky, zdi		Označení části: <b>D.2.1.0</b>
Název objektu/díleč části:	<b>Kojetín - Kroměříž, žel. propustek v km 0,640</b>		Označení objektu/komplexu: <b>SO 25-19-0</b>
Název přílohy:	Výkres tvaru a výztuže základu		Číslo přílohy (typ/pořadí): <b>2. 20</b>
Název díleč části přílohy:			Stupeň dokumentace: <b>PDF</b>
Odpovědný projektant: Ing. Dávid Kuczik	Zpracovatel přílohy: Bc. Matyáš Kuba	Měřítko: 1:50 Formáty: 4xA4	Smluvní datum zpracování: <b>27.09.2023</b>
Kraj: Olomoucký	Katastrální území: Kojetín 667897	TU:2121 Kojetín - Branky na Moravě DU: 02 Kojetín - Kroměříž	

Označení investora:													Stupeň dokumentace:													Část:													Objekt:													Podobjekt:													Příloha:													Revize:												
S	6	2	1	S	0	0	9	3	7	-	D	S	P	X	-	D	2	1	0	4	-	S	0	2	5	1	9	0	8	-	-	-	-	2	-	2	0	1	-	0	0																																																	

DOKUMENT LZE UŽÍVAT POUZE VE SMYSLU PŘÍSLUŠNÉ SMLOUVY O DÍLO. ŽÁDNO JEDNO ČAST NEMŮŽE BÝT DLE ZÁKONA č.121/2000 Sb. KOPÍROVÁNA NEBO JINAK ROZŠÍŘOVÁNA. BEZ SOULASU MORAVIA CONSULT OLOMOUC a.s. FINANCOVÁNÍ EVROPSKOU UNIÍ. VYJÁDŘENÍ ŽÁDOSTI A STANOVISKA JSOU VŠAK POUZE NÁZORY A STANOVISKA AUTORA(AUTORŮ) A NEMUSÍ NUTNĚ ODRAŽET NÁZORY A STANOVISKA EVROPSKÉ UNIE NEBO CINEA. EVROPSKÁ UNIE A NEBO CINEA ZA NĚ NEMOHOU NĚST ODPOVĚDNOST."