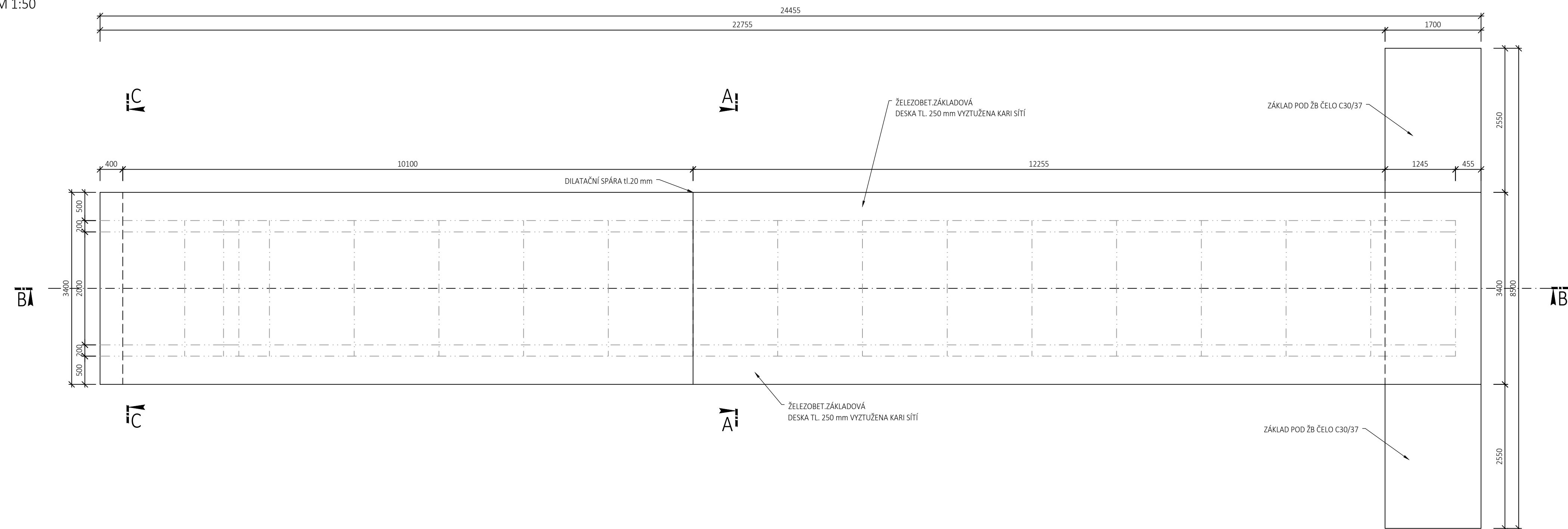
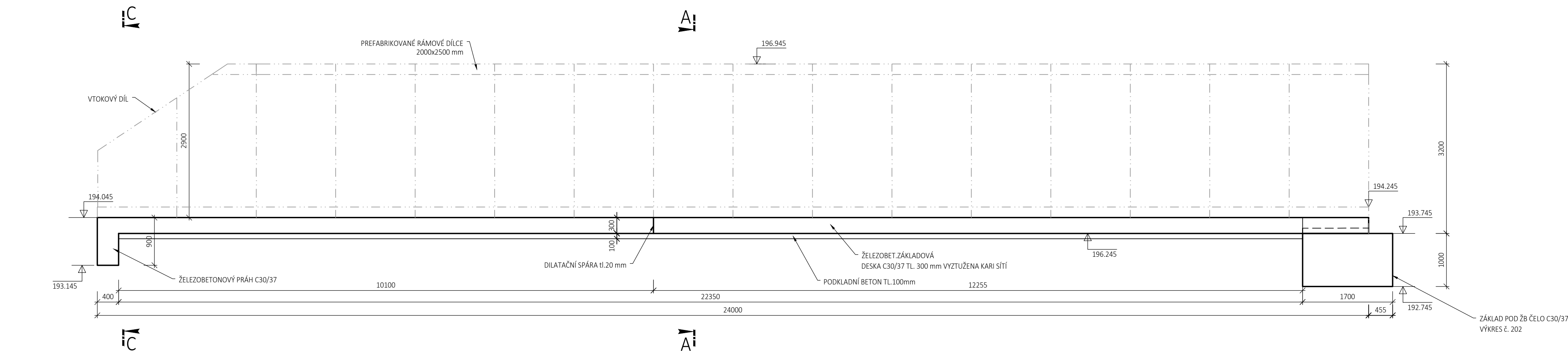


M 1:50

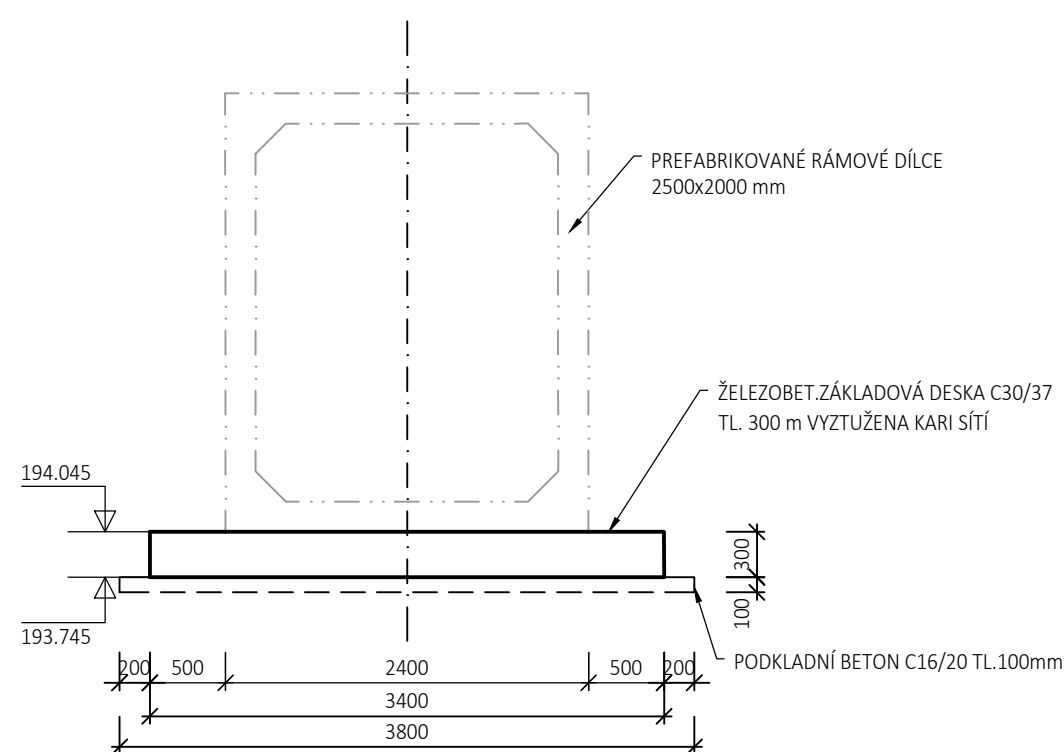
M 1:50



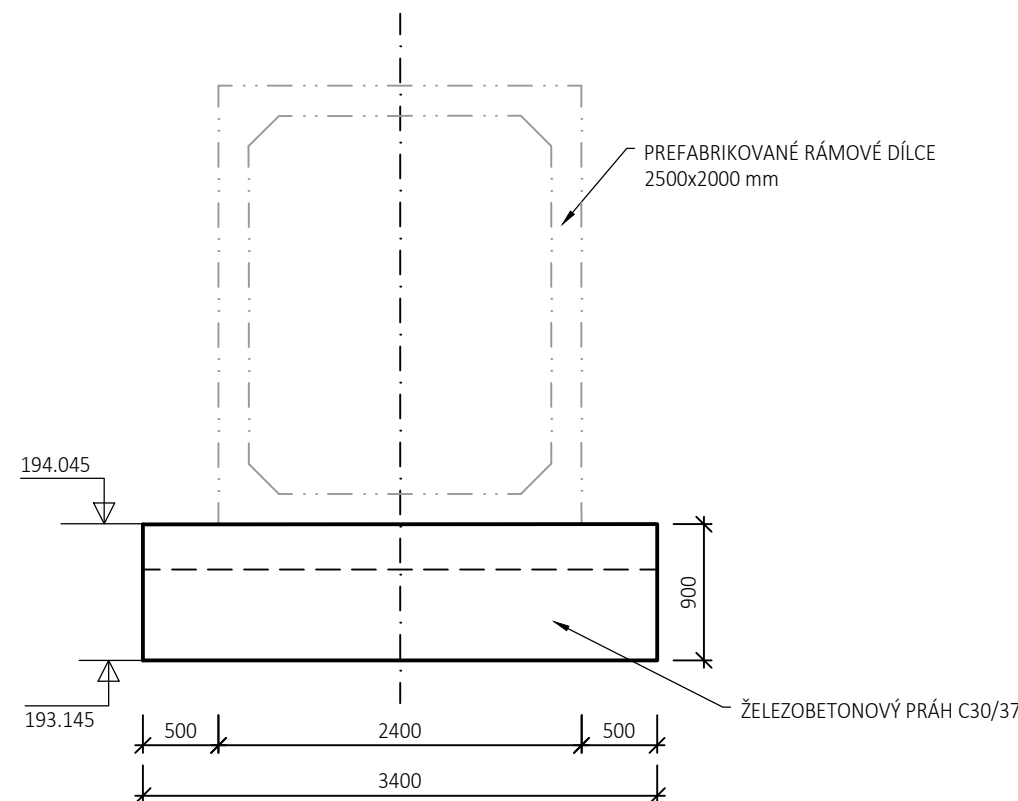
A 1:50



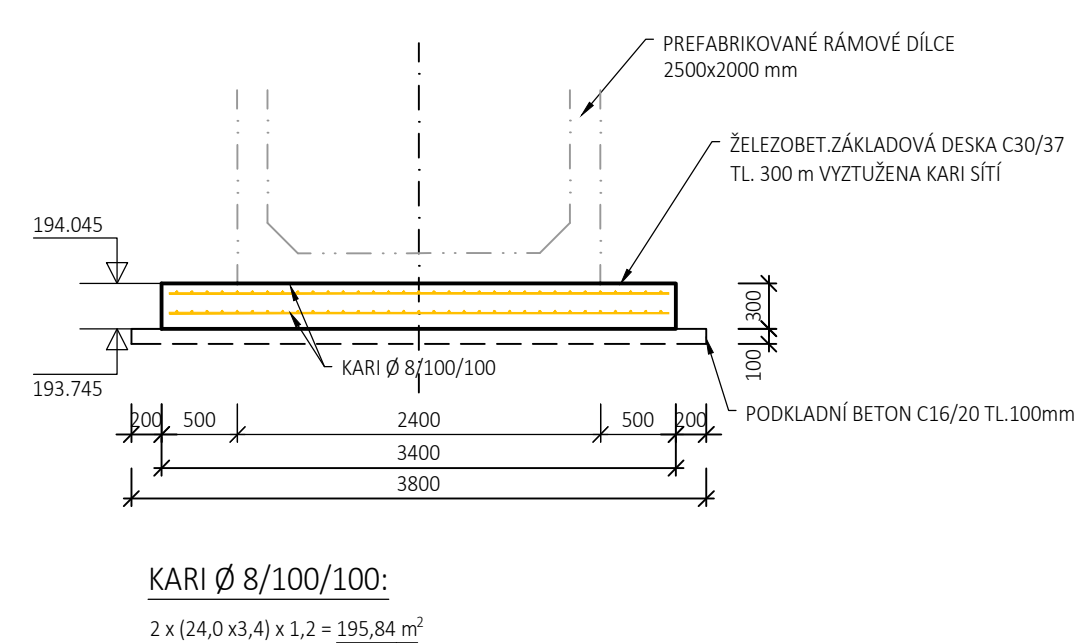
M 1:50



M 1:50



1:50



MATERIÁL

BETONY DLE ČSN 206+A2, ČSN P 73 2404, TKP 17 a 18 SSD:	
VÝPLŇOVÝ BETON	C12/15 - X0 - C1 1,00 - Dmax22 - S3
PODKLADNÝ BETON	C16/20 - X0 - C1 1,00 - Dmax22 - S3
ŽB ZÁKLADY	C30/37 - XC2, XA1 - C1 0,40 - Dmax22 - S3
ŽB PREFABRIKÁTY 2000x2500 mm	C50/60 - XC4, XD1, XF4 - C1 0,40 - Dmax16 - S4
ŘÍMSA	C30/37 - XC4, XF3 - C1 0,40 - Dmax16 - S3
ODLÁŽENÍ A PRAHY	C20/25 - XF3 - C1 1,00 - Dmax22 - S3

VÝZTUŽ:
BETONÁŘSKÁ VÝZTUŽ B500B

POZNÁMKY:

- VŠECHNY ČÁSTI KONSTRUKCE V TRVALÉM STYKU SE ZEMINOU BUDOU OPATŘENY ISOLACÍ PROTI ZEMNÍ VLNKOSTI/VODĚ/TLAKOVÉ VODĚ
- ZKOŠENÍ VŠECH HRAN 20x20 mm
- ZÁKLAD POD KOLMÝM ČELEM - VÝKRES Č. 202

Spolufinancováno Evropskou unií		sfdi <small>správa pro evropské investice</small>	
Jiná ověření:	Paré:		
Orientační schéma: 	Razítko oprávněné osoby:		
		Podpis:	Datum:
Revize:	Datum:	Popis:	Kontroloval:
000	27.09.2024	Dokumentace PDFS	Ing. David Kuczk
Stavbyhlnk/Investor:	Správa ŗeŕeznic, státní organizace		 SPRÁVA ŖEŽELZNIC
Adresa:	DlaŕdŕnĀ 1003/7, 110 00 Praha 1		
ZĀstupce investora:	StavebnĀ správa vĀchod		
Adresa:	Nerudova 773/1, 779 00 Olomouc		
Zhotovitel dila:	SPOLNOST KOJ-PŘE MORAVIA CONSULT GROUP s.r.o. Kozubická 1005/8 779 00 Olomouc T: +420 785370444 E: moravia@moravia.cz		
Adresa:			
Kontakt:	SAGASTA s.r.o. Novoborskā 1010/14 142 00 Praha 4-Lhotka T: +420 261 344 100 E: info@sagasta.cz		
Zhotovitel ĀstĀ/objektu:	 EXPROJEKT s.r.o. Hrteckā 758/13 ŠtĀtyice, 619 00 Brno T: +420 533332009 E: info@exprojekt.cz		
Adresa:			
Kontakt:			
HlavnĀ projektant (HIP):	Ing. JiřĀ Malina	Specialista:	Ing. Jaroslav SedlāĀek
Nāzev stavby/akce:	Modernizace tratĀ Brno-Přerov, 5. stavba KojetĀn Přerov		OznaĀenĀ investora: S621500937 Zakāzka: 23-020-235-SR
Nāzev ĀastĀ:	Mosty, propustky, zdĀ		OznaĀenĀ ĀastĀ: D.2.1.4
Nāzev objektu/dilĀ ĀastĀ:	Ŗst. KojetĀn, řel. propustek v km 71,100		OznaĀenĀ objektu/komplexu: SO 25-19-01
Nāzev přĀlohy:	Výkres tvaru zākladu		Āíslo přĀlohy (typ/pořadĀ): 2.201
Nāzev dilĀ ĀastĀ přĀlohy:	-		Stupeň dokumentace: PDFS
OdpovědnĀ projektant:	Zpracovatel přĀlohy: Bc. MatyřĀ Kuba	MĀřĀtko: 1:50 Formāt: BxÅ4	SmluvnĀ datum zpracovānĀ: 27.9.2024
Kraj:	KatastrālĀnĀ ŗzemĀ: KojetĀn 667897	TU: 2101 Brno-h.l.n. – Přerov DU: 26 - KojetĀn - ChropynĀ	
OdvāzenĀ investice	ŠetřenĀ dokumentace: ĀĀsk:	OvěřĀnĀ:	PřĀloha:
2-6-2-2-5-0-10-9-3-7	-P-D-R-S-0-2-1-0-4	5-0-2-5-1-9-0-1-4	PřĀloha: 2-2-1-0-1-0-0-0