

SO 26-19-07 Kojetín - Chropyně, žel. Propustek v km 74,338

Výkres tvaru zakladu

M 1:50

PODÉLNÝ ŘEZ B-B
M 1:50

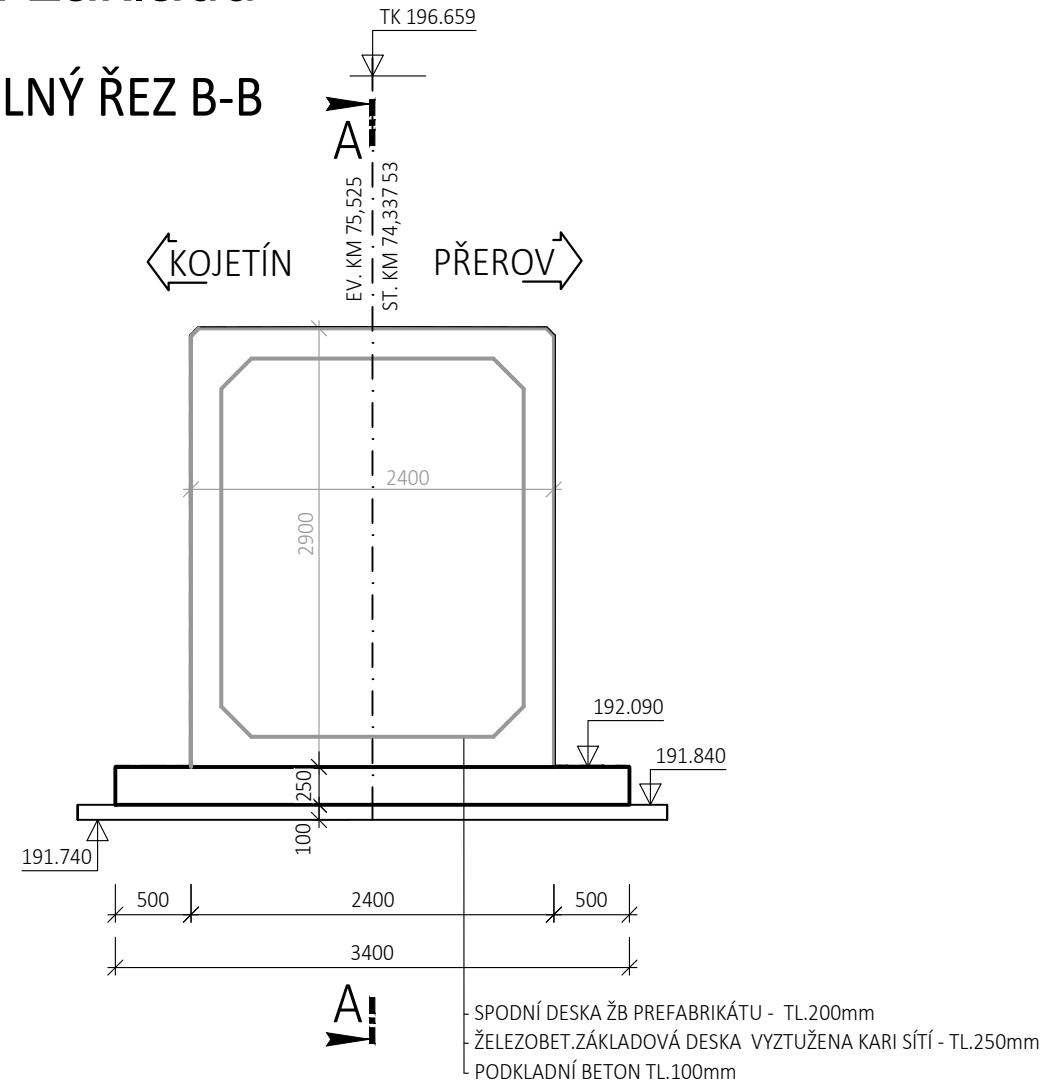
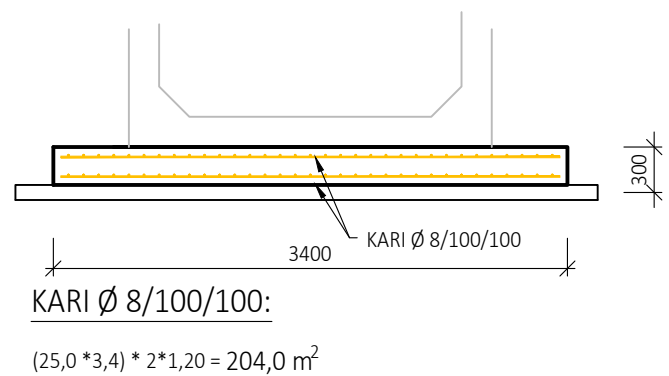


SCHÉMA VÝYTUŽE
ZÁKLADOVÉ DESKY; DL. 25,0 bm
1:50



MATERIÁLY

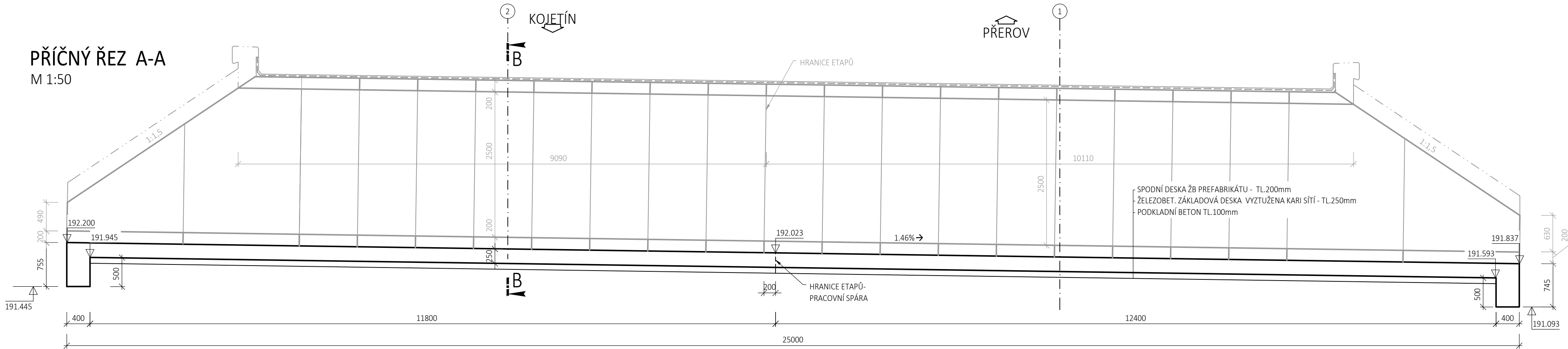
BETONY DLE ČSN 206+A2:

PODKLADNÍ BETON C16/20 - X0 - CI 1,00 - Dmax22 - S3
ZÁKLADOVÁ DESKA C30/37 - XA1, XC1, XF, CI 0,40, Dmax16

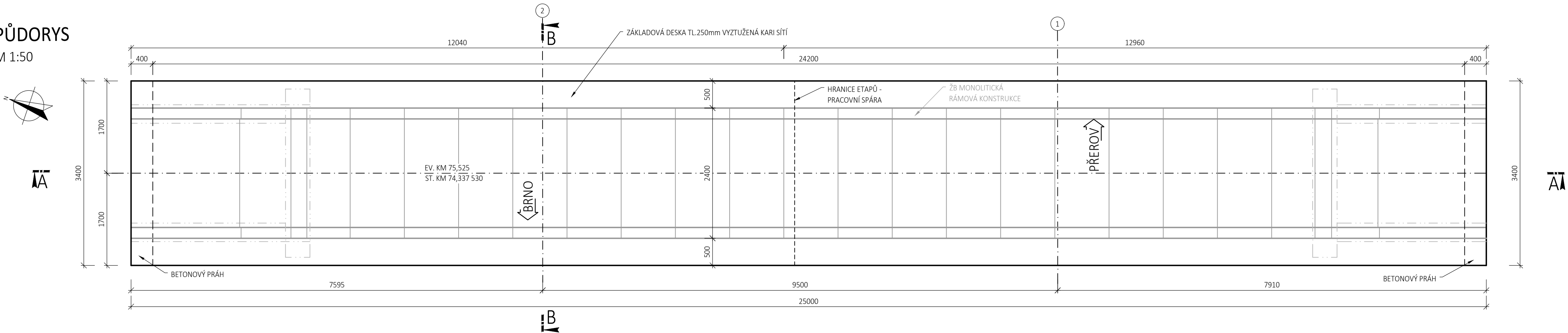
VÝYTUŽ:

BETONÁŘSKÁ VÝYTUŽ B500B

PŘÍČNÝ ŘEZ A-A
M 1:50



PŮDORYS
M 1:50



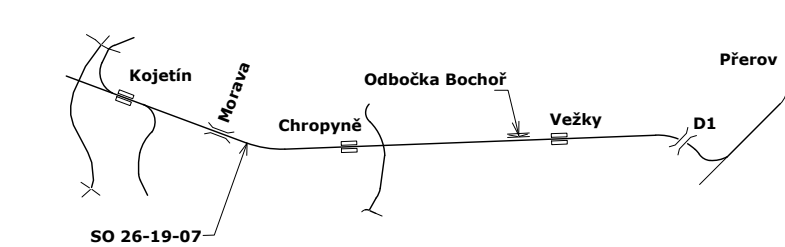
Spolufinancováno
Evropskou unií

sfdi
STÁTNÍ FOND ROZVOJE
INFRASTRUKTURY

Jiná ověření:

Paré:

Orientační schéma:



Razítko oprávněné osoby:

Podpis: Datum:

Revize:	Datum:	Popis:	Kontroloval:
000	27.09.2024	Dokumentace PDPS	Ing. Dávid Kuczik

Stavebník/Investor:	Správa železnic, státní organizace	SPRÁVA ŽELEZNIC
Adresa:	Diážděná 1003/7, 110 00 Praha 1	
Zástupce investora:	Stavební správa východ	
Adresa:	Nerudova 773/1, 779 00 Olomouc	

Zhotovitel díla:	Společnost Koj-Pře MORAVIA CONSULT Olomouc a.s. Legionářská 1085/8 779 00 Olomouc T: +420 585570444 E: moravia@moravia.cz	SAGASTA s.r.o. Novodvorská 1010/14 142 00 Praha 4-Lhotka T: +420 261 344 100 E: info@sagasta.cz	EXprojekt s.r.o. Heršpická 758/13 Stýřice, 619 00 Brno T: +420 533312000 E: info@exprojekt.cz
Adresa:	142 00 Praha 4-Lhotka		
Kontakt:	T: +420 261 344 100 E: info@sagasta.cz		
Hlavní projektant (HIP):	Ing. Jiří Malina	Specialista:	Ing. Jaroslav Sedláček

Název stavby/akce:	Modernizace trati Brno-Přerov, 5. stavba Kojetín Přerov	Označení investora: 5621500937
Název části:	Mosty, propustky, zdi	Zakázka: 23-020-232-SR
Název objektu/dílní části:	Kojetín - Chropyně, žel. propustek v km 74,338	Označení části: D.2.1.4
Název přílohy:	Výkres tvaru zakladu	Označení objektu/komplexu: SO 26-19-07
Název dílní části přílohy:	-	Číslo přílohy (typ/pořadí): 2. 201
Odpovědný projektant: Ing. Dávid Kuczik	Zpracovatel přílohy: Serhii Hryshko	Měřítka: 1:50 Formáty: 5xA4
Kraj: Olomoucký	Katastrální území: Kojetín 667897	TUDU: 2101 Brno-hl.n. - Přerov
Označení investora:	Stupeň dokumentace: Část:	Objekt: Příloha: Revize:
	S 6 2 1 5 0 9 3 7 - P D P S - D 2 1 0 4 - S 0 2 6 1 9 0 7 - X X - 2 - 2 0 1 - 0 0 0	

DOKUMENT LZE UŽÍVAT POUZE V SMYSLU PŘEDLOŽENÉ SMLOUVY O DÍLO. ŽÁDNÁ JEHO ČÁST NEMŮŽE BÝT DLE ZÁKONA Č.121/2000 Sb. KOPIJOVÁNA NEBO JINAK ROZŠÍŘOVÁNA. BEZ SOUHLASU MORAVIA CONSULT OLMOUC A.S. PŘEMÁNOVÁNÍ EVROPSKOU UNIÍ. VYKÁZANÉ NÁZORY A STANOVISKA SODU VŠAK POUŽÍVÁ A STANOVISKY AUTOMA AUTOMOBIL A NEMUSÍ JEJINÍM SODUČNÝM NÁZORŮM A STANOVISKŮM EVROPSKÉ UNIE NEBO ČLESA EVROPSKÉ UNIE ANI ČLESA ZA NĚ NEMOHOU NĚST ODPOVĚDNOST.