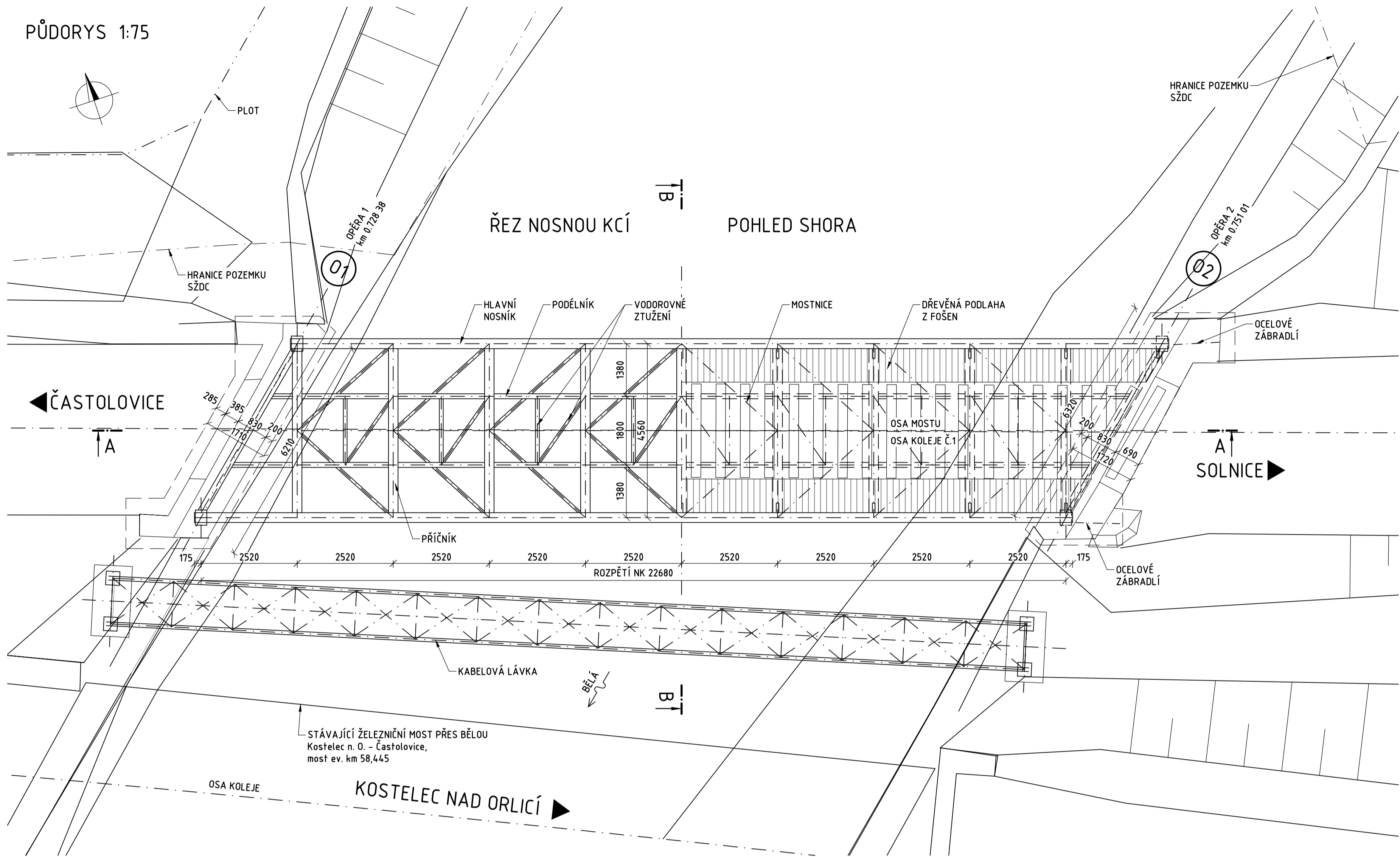
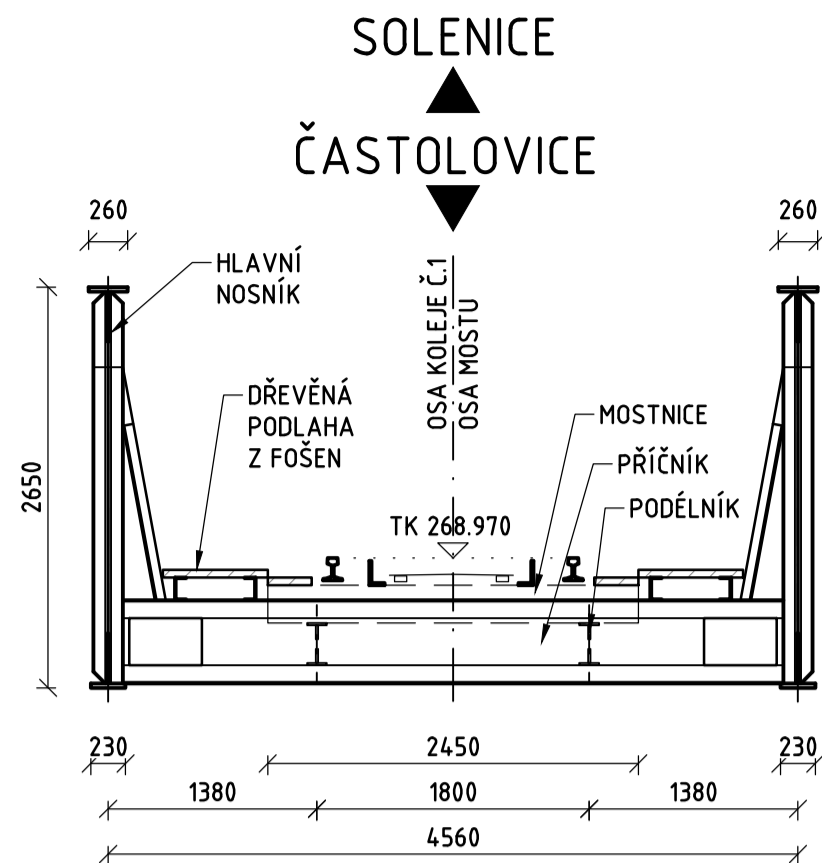


PŮDORYS 1:75

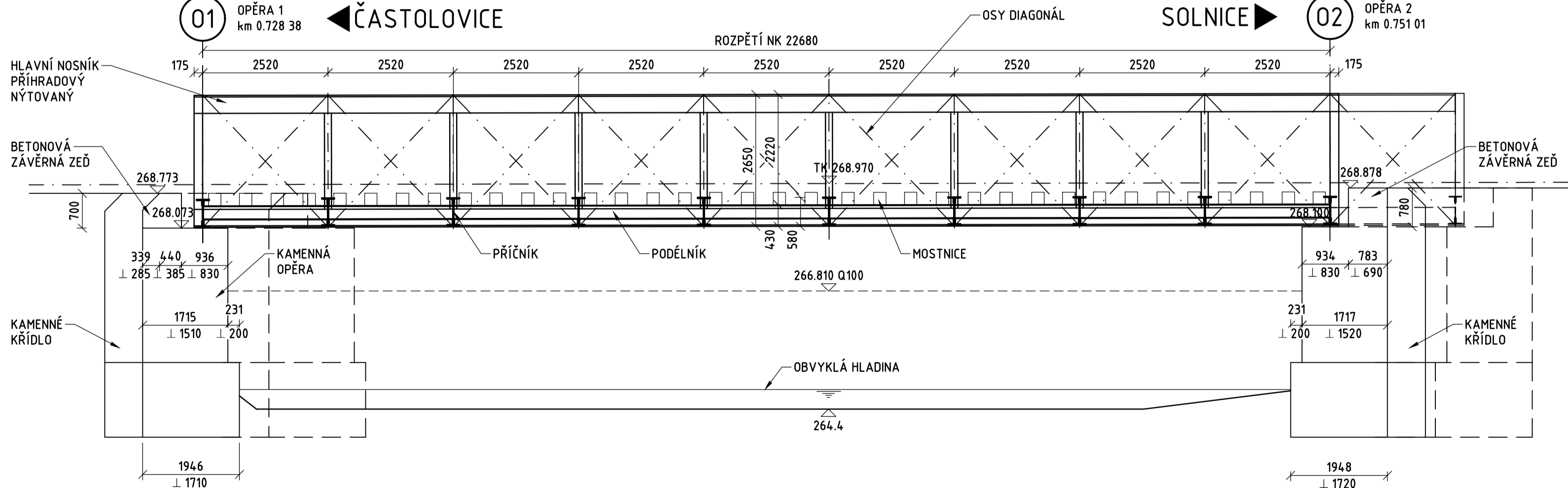


PŘÍČNÝ ŘEZ B-B 1:50



HMOTNOST STÁVAJÍCÍ OCELOVÉ KONSTRUKCE cca 51,5 tuny.

PODÉLNÝ ŘEZ A-A 1:75



VÝŠKOVÝ SYSTÉM Bpv SOUŘADNICOVÝ SYSTÉM S-JTSK

Číslo změny:	Obsah změny:	Datum změny:
01	-	-
02	-	-
03	-	-

**SUDOP PRAHA**

SUDOP PRAHA a.s.  
Olšanská 1a, 130 80 Praha 3  
tel.: +420 222 335 777  
e-mail: praha@sudop.cz

**SZDC** s.o.  
Dlážděná 1003/7, 110 00 Praha 1  
tel.: +420 222 335 777  
e-mail: szdc@szdc.cz

Generální projektant:

**SUDOP PRAHA** a.s.  
Olšanská 1a, 130 80 Praha 3  
tel.: +420 222 335 777  
e-mail: praha@sudop.cz

Hlavní inženýr projektu:  
**ING. KAREL KOŠAR**  
Garant profese:

Zpracovatel čísel:

**Valbek**

Valbek, spol. s r.o.  
Vahurova 505/17, 460 02 Liberec 3  
T: +420 461 070 435  
E: htk@valbek.cz

Vedoucí střediska:	Odpovědný projektant SO, IO, PS:	Vypracoval:	Kontroloval:
ING. LADISLAV ŠIMEK	ING. TOMÁŠ JAKUBÍČEK	ING. TOMÁŠ JAKUBÍČEK	ING. MARTIN SEDMÍK

Název akce:	Číslo smlouvy:
<b>Zvýšení kapacity trati Týniště n.O. - Častoovice - Solnice, 3. část</b>	<b>19 149 208</b>
Projektový stupeň:	<b>DÚSP</b>

Část:	Datum:
<b>INŽENÝRSKÉ OBJEKTY MOSTY, PROPUSTKY, ZDI SO 03-13-50-41 ŽELEZNIČNÍ MOST PŘES ŘEKU BĚLÁ</b>	<b>08/2021</b>
Název přílohy:	<b>D.2.1.4.1</b>

Měřítko:	Počet formátů:
<b>1:75.50</b>	<b>8xA4</b>
Číslo přílohy:	<b>03</b>