

**VRT Praha-Běchovice - Poříčany, pasportizace****PASPORT VRTU**  
číslo**HJ2** (archivní)**A. ZÁKLADNÍ CHARAKTERISTIKA**

adresa	MÚK Beranka
souřadnice S-JTSK (x;y)	1042614; 726944
účel vrtu	hydrogeologický

**B. PARAMETRY STUDNY**

typ a vystrojení vrtu	vrt, HDPE, Ø 125 mm	
hloubka vrtu (m)	9,25	
odměrný bod: výška (m nad ter.); typ	0,35	TOC
hladina podzemní vody (m pod OB)	6,94	27.03.2015
	7,75	02.02.2021
	7,22	23.09.2022

**C. POZNÁMKA****D. FOTODOKUMENTACE**

**VRT Praha-Běchovice - Poříčany, pasportizace**

**PASPORT VRTU**  
číslo

**HJ8** (archivní)

**A. ZÁKLADNÍ CHARAKTERISTIKA**

adresa	MÚK Beranka
souřadnice S-JTSK (x;y)	1042718; 726765
účel vrtu	hydrogeologický

**B. PARAMETRY STUDNY**

typ a vystrojení vrtu	vrt, HDPE, Ø 125 mm	
hloubka vrtu (m)	10,45	
odměrný bod: výška (m nad ter.); typ	0,44	TOC
hladina podzemní vody (m pod OB)	6,08	27.03.2015
	7,01	02.02.2021

**C. POZNÁMKA**

**D. FOTODOKUMENTACE**





**VRT Praha-Běchovice - Poříčany, pasportizace****PASPORT VRTU**  
číslo**HJ9** (archivní)**A. ZÁKLADNÍ CHARAKTERISTIKA**

adresa	při silnici III/245 Mochov - Vykáň
souřadnice S-JTSK (x;y)	1042432; 714674
účel vrtu	hydrogeologický monitorovací

**B. PARAMETRY STUDNY**

typ a vystrojení vrtu	vrt, PVC, Ø 195 mm	
hloubka vrtu (m)	23,90	
odměrný bod: výška (m nad ter.); typ	0,65	TOC
hladina podzemní vody (m pod OB)	6,22	13.02.2021

**C. POZNÁMKA**

více informací v posudku GF P037462

**D. FOTODOKUMENTACE**

**VRT Praha-Běchovice - Poříčany, pasportizace**

**PASPORT VRTU**  
číslo

**HJ11** (archivní)

**A. ZÁKLADNÍ CHARAKTERISTIKA**

adresa	při silnici III/272 Bříství - Kounice
souřadnice S-JTSK (x;y)	1043487; 711466
účel vrtu	hydrogeologický monitorovací

**B. PARAMETRY STUDNY**

typ a vystrojení vrtu	vrt, PVC, Ø 195 mm	
hloubka vrtu (m)	cca 20	
odměrný bod: výška (m nad ter.); typ	0,88	TOC
hladina podzemní vody (m pod OB)	1,95	14.02.2021
	2,28	30.09.2022

**C. POZNÁMKA**

více informací v posudku GF P037462

**D. FOTODOKUMENTACE**





**VRT Praha-Běchovice - Poříčany, pasportizace****PASPORT VRTU**  
číslo**HJ12** (archivní)**A. ZÁKLADNÍ CHARAKTERISTIKA**

adresa	při silnici III/272 Bříství - Kounice - odbočka na Chrást
souřadnice S-JTSK (x;y)	1043968; 711040
účel vrtu	hydrogeologický monitorovací

**B. PARAMETRY STUDNY**

typ a vystrojení vrtu	vrt, PVC, Ø 195 mm	
hloubka vrtu (m)	21,17	
odměrný bod: výška (m nad ter.); typ	0,65	TOC
hladina podzemní vody (m pod OB)	5,68	13.02.2021
	6,26	30.09.2022

**C. POZNÁMKA**

více informací v posudku GF P037462  
ustálená HPV 4,46 m p.t. (19.5.1983)

**D. FOTODOKUMENTACE**

Jímací objekt:	VD325/P	Nehvizdy		
Majitel:		Keraclay ?		
Popis jímacího objektu/výstroj:		HG vrt, PVC zárubnice		
Využití/odběrné zařízení:		monitorovací vrt		
Souřadnice:		Y = 718 795,4	X = 1 041 782,6	Z = -
Odměrný bod (OB)	zhlaví vrtu	datum měření	hladina podzemní vody od OB (m)	sloupec vody (m)
Hloubka objektu od OB (m)	>30	23.9.2022	29,17	- *
				- *
OB nad terénem (m)	0,88			
Odebrané vzorky:		-		
Poznámka:		*hloubka vrtu více než dosah pásma		

Foto jímacího objektu:





**VRT Praha-Běchovice - Poříčany, pasportizace**

**PASPORT DOMOVNÍ STUDNY**  
**číslo**

**S1**

**A. ZÁKLADNÍ CHARAKTERISTIKA**

vlastník / nájemce	p. Kazimour
adresa	Praha - Běchovice, Dolnopočernická č.p. 89
souřadnice S-JTSK (x;y)	1045429; 729276
využití studny	nevyužívá se

**B. PARAMETRY STUDNY**

typ a vystrojení studny	kopaná s., skruž, Ø 1,2 m	
hloubka studny (m)	2,92	
odměrný bod: výška (m nad ter.); typ	0,12	dekl
hladina podzemní vody (m pod OB)	1,31	02.02.2021

**C. POZNÁMKA**

**D. FOTODOKUMENTACE**



**VRT Praha-Běchovice - Poříčany, pasportizace****PASPORT DOMOVNÍ STUDNY**  
číslo**S2****A. ZÁKLADNÍ CHARAKTERISTIKA**

vlastník / nájemce	p. Balík
adresa	Praha - Běchovice, U Vrby č.p. 46
souřadnice S-JTSK (x;y)	1045394; 729230
využití studny	nevyužívá se

**B. PARAMETRY STUDNY**

typ a vystrojení studny	kopaná s., skruž, Ø 1,2 m	
hloubka studny (m)	-*	
odměrný bod: výška (m nad ter.); typ	0,42	dekl
hladina podzemní vody (m pod OB)	-*	02.02.2021

**C. POZNÁMKA**

\* studna nepřístupná

**D. FOTODOKUMENTACE**



**VRT Praha-Běchovice - Poříčany, pasportizace****PASPORT DOMOVNÍ STUDNY**  
číslo**S3****A. ZÁKLADNÍ CHARAKTERISTIKA**

vlastník / nájemce	pí. Vajsejtlová
adresa	Praha - Běchovice, U Vrby č.p. 70
souřadnice S-JTSK (x;y)	1045396; 729283
využití studny	závlahová

**B. PARAMETRY STUDNY**

typ a vystrojení studny	kopaná s., skruž, Ø 1,2 m	
hloubka studny (m)	2,15	
odměrný bod: výška (m nad ter.); typ	0,18	dekl
hladina podzemní vody (m pod OB)	0,70	02.02.2021

**C. POZNÁMKA****D. FOTODOKUMENTACE**

**VRT Praha-Běchovice - Poříčany, pasportizace**

**PASPORT DOMOVNÍ STUDNY**  
**číslo**

**S4**

**A. ZÁKLADNÍ CHARAKTERISTIKA**

vlastník / nájemce	Vila Běchovice, s.r.o.
adresa	Praha - Běchovice, U Vrby č.p. 69
souřadnice S-JTSK (x;y)	1045398; 729288
využití studny	nevyužívá se?

**B. PARAMETRY STUDNY**

typ a vystrojení studny	kopaná s., skruž, Ø 1,2 m	
hloubka studny (m)	2,55	
odměrný bod: výška (m nad ter.); typ	0,20	dekl
hladina podzemní vody (m pod OB)	0,80	02.02.2021

**C. POZNÁMKA**

**D. FOTODOKUMENTACE**





**VRT Praha-Běchovice - Poříčany, pasportizace**

**PASPORT DOMOVNÍ STUDNY**  
**číslo**

**S5**

**A. ZÁKLADNÍ CHARAKTERISTIKA**

vlastník / nájemce	pí. Jiříková
adresa	Praha-Běchovice, V Potočinách č.p. 87
souřadnice S-JTSK (x;y)	1045403; 729307
využití studny	užitková - jediný zdroj

**B. PARAMETRY STUDNY**

typ a vystrojení studny	kopaná s., skruž, Ø 1,2 m	
hloubka studny (m)	1,55	
odměrný bod: výška (m nad ter.); typ	0,15	skruž
hladina podzemní vody (m pod OB)	1,16	02.02.2021

**C. POZNÁMKA**

**D. FOTODOKUMENTACE**



**VRT Praha-Běchovice - Poříčany, pasportizace**

**PASPORT DOMOVNÍ STUDNY**  
**číslo**

**S6**

**A. ZÁKLADNÍ CHARAKTERISTIKA**

vlastník / nájemce	p. Jaroš
adresa	Praha-Běchovice, V Potočinách č.p. 199
souřadnice S-JTSK (x;y)	1045405; 729365
využití studny	užitková

**B. PARAMETRY STUDNY**

typ a vystrojení studny	kopaná s., skruž, Ø 1,5 m	
hloubka studny (m)	5,55	
odměrný bod: výška (m nad ter.); typ	0,00	Fe rám
hladina podzemní vody (m pod OB)	1,25	02.02.2021

**C. POZNÁMKA**

**D. FOTODOKUMENTACE**





**VRT Praha-Běchovice - Poříčany, pasportizace****PASPORT DOMOVNÍ STUDNY**  
číslo**S7****A. ZÁKLADNÍ CHARAKTERISTIKA**

vlastník / nájemce	pí. Kovaříková
adresa	Praha-Běchovice, V Potočinách č.p. 272
souřadnice S-JTSK (x;y)	1045407; 729409
využití studny	?

**B. PARAMETRY STUDNY**

typ a vystrojení studny	kopaná s., skruž, Ø 1,2 m	
hloubka studny (m)	-*	
odměrný bod: výška (m nad ter.); typ	-*	dekl
hladina podzemní vody (m pod OB)	-*	02.02.2021

**C. POZNÁMKA**

\* majitel nezastižen

**D. FOTODOKUMENTACE**

**VRT Praha-Běchovice - Poříčany, pasportizace**

**PASPORT DOMOVNÍ STUDNY**  
**číslo**

**S8**

**A. ZÁKLADNÍ CHARAKTERISTIKA**

vlastník / nájemce	p. Jílek
adresa	Praha-Běchovice, V Potočinách č.p. 205
souřadnice S-JTSK (x;y)	1045406; 729423
využití studny	?

**B. PARAMETRY STUDNY**

typ a vystrojení studny	kopaná s., skruž, Ø 1,2 m	
hloubka studny (m)	2,41	
odměrný bod: výška (m nad ter.); typ	0,24	dekl
hladina podzemní vody (m pod OB)	1,61	02.02.2021

**C. POZNÁMKA**

**D. FOTODOKUMENTACE**





**VRT Praha-Běchovice - Poříčany, pasportizace****PASPORT DOMOVNÍ STUDNY**  
číslo**S9****A. ZÁKLADNÍ CHARAKTERISTIKA**

vlastník / nájemce	p. Čížek
adresa	Praha-Běchovice, V Potočinách č.p. 206
souřadnice S-JTSK (x;y)	1045402; 729435
využití studny	závlahová

**B. PARAMETRY STUDNY**

typ a vystrojení studny	kopaná s., skruž, Ø 1,2 m	
hloubka studny (m)	1,90	
odměrný bod: výška (m nad ter.); typ	0,00	skuž
hladina podzemní vody (m pod OB)	1,28	02.02.2021

**C. POZNÁMKA**

studna s přepadem

**D. FOTODOKUMENTACE**



**VRT Praha-Běchovice - Poříčany, pasportizace****PASPORT DOMOVNÍ STUDNY**  
číslo**S10 (S7)****A. ZÁKLADNÍ CHARAKTERISTIKA**

vlastník / nájemce	p. Herodes/ p. Linhart
adresa	Praha - Klánovice, Krnovická ev.č. 19
souřadnice S-JTSK (x;y)	1043483; 725440
využití studny	užitková

**B. PARAMETRY STUDNY**

typ a vystrojení studny	kopaná s., skruž, Ø 1,2 m	
hloubka studny (m)	8,40	
odměrný bod: výška (m nad ter.); typ	0,45	dekl
hladina podzemní vody (m pod OB)	4,57	III/IV 2015
	4,85	02.02.2021

**C. POZNÁMKA****D. FOTODOKUMENTACE**

**VRT Praha-Běchovice - Poříčany, pasportizace**

**PASPORT DOMOVNÍ STUDNY**  
číslo

**S11 (S6)**

**A. ZÁKLADNÍ CHARAKTERISTIKA**

vlastník / nájemce	pí. Meleková
adresa	Praha - Klánovice, Zdražanská ev.č. 76
souřadnice S-JTSK (x;y)	1043347; 725559
využití studny	nevyužívá se

**B. PARAMETRY STUDNY**

typ a vystrojení studny	kopaná s., skruž, Ø 1,2 m	
hloubka studny (m)	9,26	
odměrný bod: výška (m nad ter.); typ	0,20	dekl
hladina podzemní vody (m pod OB)	3,89	III/IV 2015
	4,05	02.02.2021

**C. POZNÁMKA**

**D. FOTODOKUMENTACE**





**VRT Praha-Běchovice - Poříčany, pasportizace****PASPORT DOMOVNÍ STUDNY**  
číslo**S12****A. ZÁKLADNÍ CHARAKTERISTIKA**

vlastník / nájemce	p. Wasserbauer
adresa	Praha - Klánovice, Zadražanská č.p. 781
souřadnice S-JTSK (x;y)	1043380; 725581
využití studny	užitková

**B. PARAMETRY STUDNY**

typ a vystrojení studny	kopaná s., skruž, Ø 1,2 m	
hloubka studny (m)	6,45	
odměrný bod: výška (m nad ter.); typ	0,36	dekl
hladina podzemní vody (m pod OB)	3,19	02.02.2021

**C. POZNÁMKA****D. FOTODOKUMENTACE**



**VRT Praha-Běchovice - Poříčany, pasportizace**

**PASPORT DOMOVNÍ STUDNY**  
číslo

**S13 (S4)**

**A. ZÁKLADNÍ CHARAKTERISTIKA**

vlastník / nájemce	p. Mikuš
adresa	Praha - Klánovice, Holohlavská č.p. 908
souřadnice S-JTSK (x;y)	1043277; 725568
využití studny	užitková

**B. PARAMETRY STUDNY**

typ a vystrojení studny	kopaná s., skruž, Ø 1,2 m	
hloubka studny (m)	7,42	
odměrný bod: výška (m nad ter.); typ	0,17	dekl
hladina podzemní vody (m pod OB)	3,70	III/IV 2015
	3,15	02.02.2021

**C. POZNÁMKA**

**D. FOTODOKUMENTACE**



**VRT Praha-Běchovice - Poříčany, pasportizace**

**PASPORT DOMOVNÍ STUDNY**  
číslo

**S14 (S9)**

**A. ZÁKLADNÍ CHARAKTERISTIKA**

vlastník / nájemce	p. Hojný
adresa	Praha - Klánovice, Zadražanská č.p. 864
souřadnice S-JTSK (x;y)	1043605; 725327
využití studny	užitková

**B. PARAMETRY STUDNY**

typ a vystrojení studny	kopaná s., skruž, Ø 1,2 m	
hloubka studny (m)	7,70	
odměrný bod: výška (m nad ter.); typ	0,36	dekl
hladina podzemní vody (m pod OB)	4,42	III/IV 2015
	3,66	02.02.2021

**C. POZNÁMKA**

**D. FOTODOKUMENTACE**





**VRT Praha-Běchovice - Poříčany, pasportizace****PASPORT DOMOVNÍ STUDNY**  
číslo**S15****A. ZÁKLADNÍ CHARAKTERISTIKA**

vlastník / nájemce	p. Plíva
adresa	Jirny, Brandýská č.p. 277
souřadnice S-JTSK (x;y)	1042047; 722575
využití studny	?

**B. PARAMETRY STUDNY**

typ a vystrojení studny	kopaná s., skruž, Ø 1,2 m	
hloubka studny (m)	14,40	
odměrný bod: výška (m nad ter.); typ	0,22	dekl
hladina podzemní vody (m pod OB)	11,39	02.02.2021

**C. POZNÁMKA****D. FOTODOKUMENTACE**



**VRT Praha-Běchovice - Poříčany, pasportizace**

**PASPORT DOMOVNÍ STUDNY**  
**číslo**

**S16**

**A. ZÁKLADNÍ CHARAKTERISTIKA**

vlastník / nájemce	p. Král
adresa	Jirny, Haškova č.p. 250
souřadnice S-JTSK (x;y)	1042063; 722543
využití studny	užitková

**B. PARAMETRY STUDNY**

typ a vystrojení studny	kopaná s., skruž, Ø 1,2 m	
hloubka studny (m)	13,89	
odměrný bod: výška (m nad ter.); typ	0,35	dekl
hladina podzemní vody (m pod OB)	11,35	02.02.2021

**C. POZNÁMKA**

**D. FOTODOKUMENTACE**



**VRT Praha-Běchovice - Poříčany, pasportizace**

**PASPORT DOMOVNÍ STUDNY**  
číslo

**S17**

**A. ZÁKLADNÍ CHARAKTERISTIKA**

vlastník / nájemce	p. Ševčík
adresa	Jirny, Haškova č.p. 268
souřadnice S-JTSK (x;y)	1042106; 722547
využití studny	užitková

**B. PARAMETRY STUDNY**

typ a vystrojení studny	kopaná s., skruž, Ø 1,2 m	
hloubka studny (m)	14,61	
odměrný bod: výška (m nad ter.); typ	0,37	dekl
hladina podzemní vody (m pod OB)	11,41	02.02.2021

**C. POZNÁMKA**

**D. FOTODOKUMENTACE**





**VRT Praha-Běchovice - Poříčany, pasportizace****PASPORT DOMOVNÍ STUDNY**  
číslo**S18****A. ZÁKLADNÍ CHARAKTERISTIKA**

vlastník / nájemce	pí. Jelínková
adresa	Jirny, Brandýská č.p. 185
souřadnice S-JTSK (x;y)	1042127; 722577
využití studny	užitková

**B. PARAMETRY STUDNY**

typ a vystrojení studny	kopaná s., skruž, Ø 1,2 m	
hloubka studny (m)	14,02	
odměrný bod: výška (m nad ter.); typ	0,22	dekl
hladina podzemní vody (m pod OB)	11,32	02.02.2021

**C. POZNÁMKA****D. FOTODOKUMENTACE**

**VRT Praha-Běchovice - Poříčany, pasportizace**

**PASPORT DOMOVNÍ STUDNY**  
**číslo**

**S19**

**A. ZÁKLADNÍ CHARAKTERISTIKA**

vlastník / nájemce	p. Denemark
adresa	Jirny, Brandýská č.p. 255
souřadnice S-JTSK (x;y)	1042093; 722569
využití studny	pitná - jediný zdroj

**B. PARAMETRY STUDNY**

typ a vystrojení studny	kopaná s., skruž, Ø 1,2 m	
hloubka studny (m)	14,50	
odměrný bod: výška (m nad ter.); typ	0,31	skruž
hladina podzemní vody (m pod OB)	11,47	02.02.2021

**C. POZNÁMKA**

**D. FOTODOKUMENTACE**





**VRT Praha-Běchovice - Poříčany, pasportizace**

**PASPORT DOMOVNÍ STUDNY**  
číslo

**S20**

**A. ZÁKLADNÍ CHARAKTERISTIKA**

vlastník / nájemce	pí. Černá
adresa	Jirny, Mánesova č.p. 235
souřadnice S-JTSK (x;y)	1042145; 722685
využití studny	nevyužívá se

**B. PARAMETRY STUDNY**

typ a vystrojení studny	kopaná s., skruž, Ø 1,2 m	
hloubka studny (m)	13,03	
odměrný bod: výška (m nad ter.); typ	0,32	dekl
hladina podzemní vody (m pod OB)	10,39	02.02.2021

**C. POZNÁMKA**

**D. FOTODOKUMENTACE**



**VRT Praha-Běchovice - Poříčany, pasportizace**

**PASPORT DOMOVNÍ STUDNY**  
číslo

**S21**

**A. ZÁKLADNÍ CHARAKTERISTIKA**

vlastník / nájemce	p. Vilínovský
adresa	Jirny, Mánesova č.p. 215
souřadnice S-JTSK (x;y)	1042110; 722874
využití studny	užitková

**B. PARAMETRY STUDNY**

typ a vystrojení studny	kopaná s., skruž, Ø 1,2 m	
hloubka studny (m)	10,30	
odměrný bod: výška (m nad ter.); typ	0,20	dekl
hladina podzemní vody (m pod OB)	8,15	02.02.2021

**C. POZNÁMKA**


**D. FOTODOKUMENTACE**





**VRT Praha-Běchovice - Poříčany, pasportizace**

**PASPORT DOMOVNÍ STUDNY**  
**číslo**

**S22**

**A. ZÁKLADNÍ CHARAKTERISTIKA**

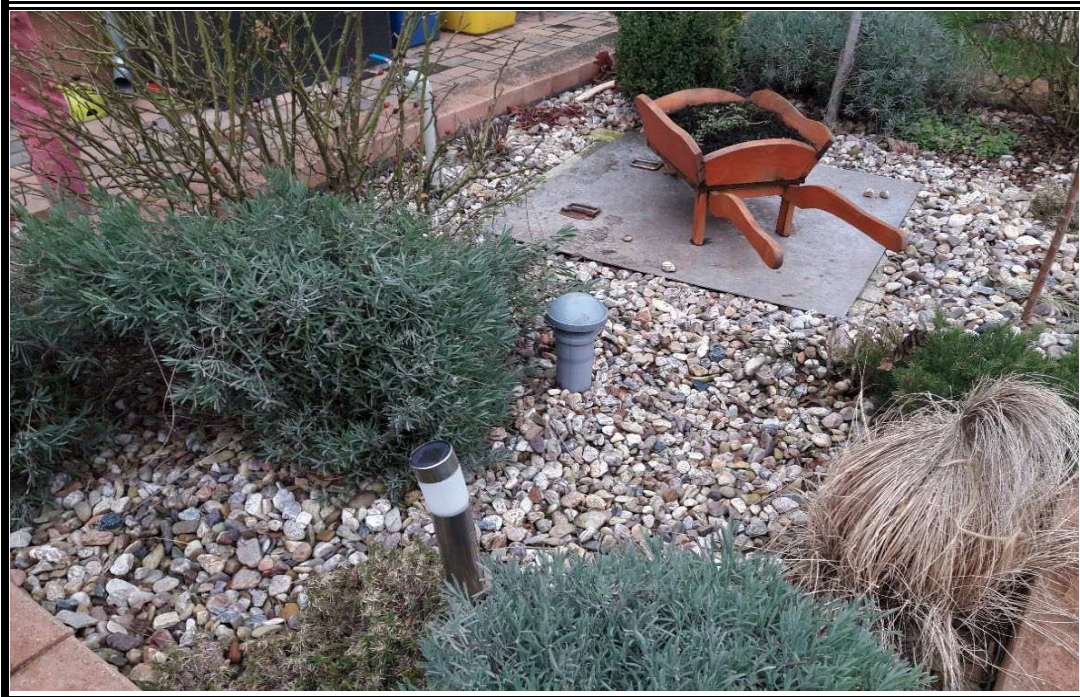
vlastník / nájemce	pí. Sehnalová
adresa	Jirny, Pražská č.p. 237
souřadnice S-JTSK (x;y)	1042114; 722937
využití studny	závlahová

**B. PARAMETRY STUDNY**

typ a vystrojení studny	kopaná s., skruž, Ø 1 m	
hloubka studny (m)	9,72	
odměrný bod: výška (m nad ter.); typ	0,40	větrací šachta
hladina podzemní vody (m pod OB)	8,35	02.02.2021

**C. POZNÁMKA**

**D. FOTODOKUMENTACE**



**VRT Praha-Běchovice - Poříčany, pasportizace****PASPORT DOMOVNÍ STUDNY**  
číslo**S23****A. ZÁKLADNÍ CHARAKTERISTIKA**

vlastník / nájemce	p. Melka
adresa	k.ú. Jirny, Brandýská p.č. 820/2
souřadnice S-JTSK (x;y)	1041811; 722497
využití studny	?

**B. PARAMETRY STUDNY**

typ a vystrojení studny	kopaná s., skruž, Ø 1,2 m	
hloubka studny (m)	-*	
odměrný bod: výška (m nad ter.); typ	-*	dekl
hladina podzemní vody (m pod OB)	-*	13.02.2021

**C. POZNÁMKA**

\* majitel nezastižen

**D. FOTODOKUMENTACE**



**VRT Praha-Běchovice - Poříčany, pasportizace**

**PASPORT DOMOVNÍ STUDNY**  
**číslo**

**S24**

**A. ZÁKLADNÍ CHARAKTERISTIKA**

vlastník / nájemce	p. Vilímek
adresa	Jirny, Brandýská č.p. 599
souřadnice S-JTSK (x;y)	1041744; 722506
využití studny	užitková

**B. PARAMETRY STUDNY**

typ a vystrojení studny	kopaná s., skruž, Ø 1,2 m	
hloubka studny (m)	?	
odměrný bod: výška (m nad ter.); typ	0,20	Fe rám
hladina podzemní vody (m pod OB)	11,01	13.02.2021

**C. POZNÁMKA**

**D. FOTODOKUMENTACE**



**VRT Praha-Běchovice - Poříčany, pasportizace****PASPORT DOMOVNÍ STUDNY**  
číslo**S25****A. ZÁKLADNÍ CHARAKTERISTIKA**

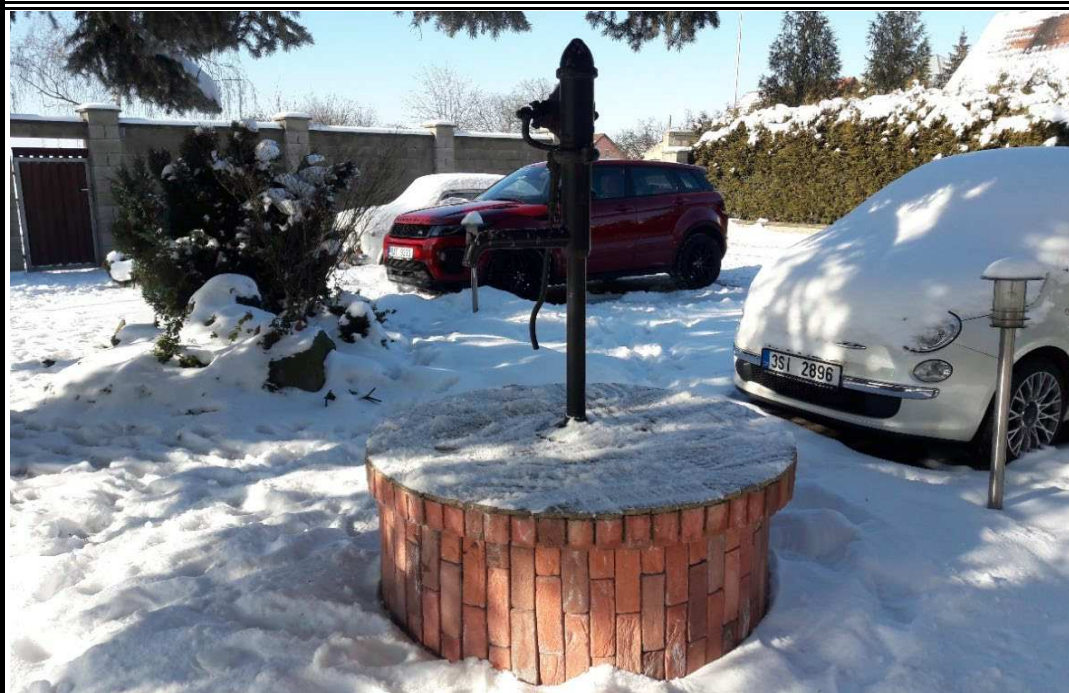
vlastník / nájemce	pí. Uhrová
adresa	Nehvizdy, Horušanská č.p. 249
souřadnice S-JTSK (x;y)	1041626; 720247
využití studny	nevyužívá se

**B. PARAMETRY STUDNY**

typ a vystrojení studny	kopaná s., skruž, Ø 1,2 m	
hloubka studny (m)	cca 8	
odměrný bod: výška (m nad ter.); typ	0,50	dekl
hladina podzemní vody (m pod OB)	suchá*	13.02.2021

**C. POZNÁMKA**

\* ústní sdělení majitele - studna nepřístupná

**D. FOTODOKUMENTACE**



**VRT Praha-Běchovice - Poříčany, pasportizace****PASPORT DOMOVNÍ STUDNY**  
číslo**S26****A. ZÁKLADNÍ CHARAKTERISTIKA**

vlastník / nájemce	pí. Uhrová
adresa	Nehvizdy, Horušanská č.p. 249
souřadnice S-JTSK (x;y)	1041619; 720210
využití studny	pitná

**B. PARAMETRY STUDNY**

typ a vystrojení studny	kopaná s., skruž, Ø 2 m	
hloubka studny (m)	8,57	
odměrný bod: výška (m nad ter.); typ	0,46	dekl
hladina podzemní vody (m pod OB)	7,10	13.02.2021

**C. POZNÁMKA****D. FOTODOKUMENTACE**

**VRT Praha-Běchovice - Poříčany, pasportizace****PASPORT DOMOVNÍ STUDNY**  
číslo**S27****A. ZÁKLADNÍ CHARAKTERISTIKA**

vlastník / nájemce	p. Vomáčko
adresa	Nehvizdy, Horušanská č.p. 216
souřadnice S-JTSK (x;y)	1041600; 720299
využití studny	?

**B. PARAMETRY STUDNY**

typ a vystrojení studny	kopaná s., skruž, Ø 1,2 m	
hloubka studny (m)	-*	
odměrný bod: výška (m nad ter.); typ	-*	dekl
hladina podzemní vody (m pod OB)	-*	13.02.2021

**C. POZNÁMKA**

\* majitel nezastižen

**D. FOTODOKUMENTACE**



**VRT Praha-Běchovice - Poříčany, pasportizace****PASPORT DOMOVNÍ STUDNY**  
číslo**S28****A. ZÁKLADNÍ CHARAKTERISTIKA**

vlastník / nájemce	p. Kříž
adresa	Nehvizdy, Horušanská č.p. 222
souřadnice S-JTSK (x;y)	1041555; 720270
využití studny	?

**B. PARAMETRY STUDNY**

typ a vystrojení studny	kopaná s., skruž, Ø 1,2 m	
hloubka studny (m)	8,30	
odměrný bod: výška (m nad ter.); typ	0,14	dekl
hladina podzemní vody (m pod OB)	6,44	13.02.2021

**C. POZNÁMKA****D. FOTODOKUMENTACE**

**VRT Praha-Běchovice - Poříčany, pasportizace**

**PASPORT DOMOVNÍ STUDNY**  
číslo

**S29**

**A. ZÁKLADNÍ CHARAKTERISTIKA**

vlastník / nájemce	p. Tuška
adresa	Nehvizdy, Horušanská p.č. 202/4
souřadnice S-JTSK (x;y)	1041480; 720263
využití studny	?

**B. PARAMETRY STUDNY**

typ a vystrojení studny	kopaná s., skruž, Ø 1,2 m	
hloubka studny (m)	-*	
odměrný bod: výška (m nad ter.); typ	-*	dekl
hladina podzemní vody (m pod OB)	-*	13.02.2021

**C. POZNÁMKA**

\* majitel nezastižen

**D. FOTODOKUMENTACE**





**VRT Praha-Běchovice - Poříčany, pasportizace**

**PASPORT DOMOVNÍ STUDNY**  
**číslo**

**S30**

**A. ZÁKLADNÍ CHARAKTERISTIKA**

vlastník / nájemce	p. Trupl
adresa	Nehvizdy, Vinohradská č.p. 208
souřadnice S-JTSK (x;y)	1041483; 720294
využití studny	závlahová

**B. PARAMETRY STUDNY**

typ a vystrojení studny	kopaná s., skruž, Ø 1,2 m	
hloubka studny (m)	6,90	
odměrný bod: výška (m nad ter.); typ	0,15	dekl
hladina podzemní vody (m pod OB)	6,01	13.02.2021

**C. POZNÁMKA**


**D. FOTODOKUMENTACE**



**VRT Praha-Běchovice - Poříčany, pasportizace****PASPORT DOMOVNÍ STUDNY**  
číslo**S31****A. ZÁKLADNÍ CHARAKTERISTIKA**

vlastník / nájemce	p. Fidler
adresa	Nehvizdy, Horušanská č.p. 154
souřadnice S-JTSK (x;y)	1041444; 720311
využití studny	nevyužívá se

**B. PARAMETRY STUDNY**

typ a vystrojení studny	kopaná s., skruž, Ø 1,2 m	
hloubka studny (m)	6,72	
odměrný bod: výška (m nad ter.); typ	0,30	dekl
hladina podzemní vody (m pod OB)	6,12	13.02.2021

**C. POZNÁMKA****D. FOTODOKUMENTACE**



**VRT Praha-Běchovice - Poříčany, pasportizace**

**PASPORT DOMOVNÍ STUDNY**  
číslo

**S32**

**A. ZÁKLADNÍ CHARAKTERISTIKA**

vlastník / nájemce	pí. Krajičková
adresa	Nehvizdy, Vinohradská č.p. 138
souřadnice S-JTSK (x;y)	1041470; 720357
využití studny	?

**B. PARAMETRY STUDNY**

typ a vystrojení studny	kopaná s., skruž, Ø 1,2 m	
hloubka studny (m)	-*	
odměrný bod: výška (m nad ter.); typ	-*	dekl
hladina podzemní vody (m pod OB)	-*	13.02.2021

**C. POZNÁMKA**

\* majitel nezastižen

**D. FOTODOKUMENTACE**



**VRT Praha-Běchovice - Poříčany, pasportizace****PASPORT DOMOVNÍ STUDNY**  
číslo**S33****A. ZÁKLADNÍ CHARAKTERISTIKA**

vlastník / nájemce	p. Bernard
adresa	Nehvizdy, Vinohradská č.p. 205
souřadnice S-JTSK (x;y)	1041503; 720394
využití studny	užitková

**B. PARAMETRY STUDNY**

typ a vystrojení studny	kopaná s., skruž, Ø 1,2 m	
hloubka studny (m)	7,40	
odměrný bod: výška (m nad ter.); typ	0,00	dekl
hladina podzemní vody (m pod OB)	6,23	13.02.2021

**C. POZNÁMKA****D. FOTODOKUMENTACE**



**VRT Praha-Běchovice - Poříčany, pasportizace**

**PASPORT DOMOVNÍ STUDNY**  
číslo

**S34**

**A. ZÁKLADNÍ CHARAKTERISTIKA**

vlastník / nájemce	p. Šosta
adresa	Nehvizdy, Vinohradská č.p. 206
souřadnice S-JTSK (x;y)	1041505; 720398
využití studny	závlahová

**B. PARAMETRY STUDNY**

typ a vystrojení studny	kopaná s., skruž, Ø 1,2 m	
hloubka studny (m)	7,95	
odměrný bod: výška (m nad ter.); typ	0,20	dřevěný dekl
hladina podzemní vody (m pod OB)	6,15	13.02.2021

**C. POZNÁMKA**

**D. FOTODOKUMENTACE**



**VRT Praha-Běchovice - Poříčany, pasportizace****PASPORT DOMOVNÍ STUDNY**  
číslo**S35****A. ZÁKLADNÍ CHARAKTERISTIKA**

vlastník / nájemce	pí. Pačesová
adresa	Nehvizdy, Vinohradská č.p. 207
souřadnice S-JTSK (x;y)	1041509; 720415
využití studny	závlahová

**B. PARAMETRY STUDNY**

typ a vystrojení studny	kopaná s., skruž, Ø 1 m	
hloubka studny (m)	7,55	
odměrný bod: výška (m nad ter.); typ	0,00	Fe plát
hladina podzemní vody (m pod OB)	6,55	13.02.2021

**C. POZNÁMKA****D. FOTODOKUMENTACE**



**VRT Praha-Běchovice - Poříčany, pasportizace**

**PASPORT DOMOVNÍ STUDNY**  
**číslo**

**S36**

**A. ZÁKLADNÍ CHARAKTERISTIKA**

vlastník / nájemce	p. Beneš
adresa	Nehvizdy, Vinohradská č.p. 151
souřadnice S-JTSK (x;y)	1041498; 720505
využití studny	závlahová

**B. PARAMETRY STUDNY**

typ a vystrojení studny	kopaná s., skruž, Ø 1,2 m	
hloubka studny (m)	7,70	
odměrný bod: výška (m nad ter.); typ	0,32	dekl
hladina podzemní vody (m pod OB)	6,46	13.02.2021

**C. POZNÁMKA**

**D. FOTODOKUMENTACE**



**VRT Praha-Běchovice - Poříčany, pasportizace****PASPORT DOMOVNÍ STUDNY**  
číslo**S37****A. ZÁKLADNÍ CHARAKTERISTIKA**

vlastník / nájemce	p. Polívka
adresa	Nehvizdy, Vinohradská č.p. 189
souřadnice S-JTSK (x;y)	1041509; 720637
využití studny	závlahová

**B. PARAMETRY STUDNY**

typ a vystrojení studny	kopaná s., skruž, Ø 1,2 m	
hloubka studny (m)	7,80	
odměrný bod: výška (m nad ter.); typ	0,00	Fe rám
hladina podzemní vody (m pod OB)	6,32	13.02.2021

**C. POZNÁMKA****D. FOTODOKUMENTACE**



**VRT Praha-Běchovice - Poříčany, pasportizace**

**PASPORT DOMOVNÍ STUDNY**  
číslo

**S38**

**A. ZÁKLADNÍ CHARAKTERISTIKA**

vlastník / nájemce	p. Bartizal
adresa	Kozovazy č.p. 39
souřadnice S-JTSK (x;y)	1042050; 716786
využití studny	jediný zdroj

**B. PARAMETRY STUDNY**

typ a vystrojení studny	kopaná s., skruž, Ø 1,2 m	
hloubka studny (m)	4,50	
odměrný bod: výška (m nad ter.); typ	0,00	skruž
hladina podzemní vody (m pod OB)	2,05	13.02.2021

**C. POZNÁMKA**

**D. FOTODOKUMENTACE**



**VRT Praha-Běchovice - Poříčany, pasportizace****PASPORT DOMOVNÍ STUDNY**  
číslo**S39****A. ZÁKLADNÍ CHARAKTERISTIKA**

vlastník / nájemce	p. Gorpyrych
adresa	Kozovazy č.p. 47
souřadnice S-JTSK (x;y)	1042067; 716796
využití studny	jediný zdroj

**B. PARAMETRY STUDNY**

typ a vystrojení studny	kopaná s., skuž, Ø 1,2 m	
hloubka studny (m)	3,02	
odměrný bod: výška (m nad ter.); typ	-1,70	dekl
hladina podzemní vody (m pod OB)	0,58	13.02.2021

**C. POZNÁMKA****D. FOTODOKUMENTACE**

**VRT Praha-Běchovice - Poříčany, pasportizace**

**PASPORT DOMOVNÍ STUDNY**  
**číslo**

**S40**

**A. ZÁKLADNÍ CHARAKTERISTIKA**

vlastník / nájemce	p. Sixta
adresa	Kozovazy č.p. 38
souřadnice S-JTSK (x;y)	1042099; 716799
využití studny	užitková

**B. PARAMETRY STUDNY**

typ a vystrojení studny	kopaná s., skruž, Ø 1,2 m	
hloubka studny (m)	5,12	
odměrný bod: výška (m nad ter.); typ	0,45	dekl
hladina podzemní vody (m pod OB)	2,47	13.02.2021

**C. POZNÁMKA**

**D. FOTODOKUMENTACE**





**VRT Praha-Běchovice - Poříčany, pasportizace**

**PASPORT DOMOVNÍ STUDNY**  
**číslo**

**S41**

**A. ZÁKLADNÍ CHARAKTERISTIKA**

vlastník / nájemce	REZIDENCE MOCHOV s.r.o.
adresa	Mochov - Chudomel č.p. 51
souřadnice S-JTSK (x;y)	1041266; 716091
využití studny	jediný zdroj

**B. PARAMETRY STUDNY**

typ a vystrojení studny	kopaná s., skruž, Ø 0,5 m	
hloubka studny (m)	26,75	
odměrný bod: výška (m nad ter.); typ	1,00	skruž
hladina podzemní vody (m pod OB)	6,97	13.02.2021

**D. FOTODOKUMENTACE**



**VRT Praha-Běchovice - Poříčany, pasportizace**

**PASPORT DOMOVNÍ STUDNY**  
číslo

**S42**

**A. ZÁKLADNÍ CHARAKTERISTIKA**

vlastník / nájemce	p. Tichý
adresa	Mochov - Chudomel č.p. 267
souřadnice S-JTSK (x;y)	1041211; 715983
využití studny	jediný zdroj

**B. PARAMETRY STUDNY**

typ a vystrojení studny	kopaná s., skruž, Ø 1,2 m	
hloubka studny (m)	10,31	
odměrný bod: výška (m nad ter.); typ	0,25	dekl
hladina podzemní vody (m pod OB)	3,46	13.02.2021

**C. POZNÁMKA**

**D. FOTODOKUMENTACE**



**VRT Praha-Běchovice - Poříčany, pasportizace****PASPORT DOMOVNÍ STUDNY**  
číslo**S43****A. ZÁKLADNÍ CHARAKTERISTIKA**

vlastník / nájemce	p. Matějka
adresa	Mochov, U Mrazíren č.p. 197
souřadnice S-JTSK (x;y)	1041309; 715198
využití studny	nevyužívá se

**B. PARAMETRY STUDNY**

typ a vystrojení studny	kopaná s., skruž, Ø 1,2 m	
hloubka studny (m)	5,62	
odměrný bod: výška (m nad ter.); typ	0,00	dekl
hladina podzemní vody (m pod OB)	4,03	13.02.2021

**C. POZNÁMKA****D. FOTODOKUMENTACE**



**VRT Praha-Běchovice - Poříčany, pasportizace****PASPORT DOMOVNÍ STUDNY**  
číslo**S44****A. ZÁKLADNÍ CHARAKTERISTIKA**

vlastník / nájemce	p. Matějka
adresa	Mochov, U Mrazíren č.p. 197
souřadnice S-JTSK (x;y)	1041309; 715212
využití studny	jediný zdroj

**B. PARAMETRY STUDNY**

typ a vystrojení studny	vrtaná s.,Fe, Ø 0,300 m	
hloubka studny (m)	9,61	
odměrný bod: výška (m nad ter.); typ	0,10	
hladina podzemní vody (m pod OB)	4,01	13.02.2021

**C. POZNÁMKA****D. FOTODOKUMENTACE**

**VRT Praha-Běchovice - Poříčany, pasportizace**

**PASPORT DOMOVNÍ STUDNY**  
**číslo**

**S45**

**A. ZÁKLADNÍ CHARAKTERISTIKA**

vlastník / nájemce	pí. Coubalová
adresa	Mochov, U Mrazíren č.p. 198
souřadnice S-JTSK (x;y)	1041331; 715168
využití studny	jediný zdroj?

**B. PARAMETRY STUDNY**

typ a vystrojení studny	vrtaná s.,Fe, Ø 0,220 m	
hloubka studny (m)	-*	
odměrný bod: výška (m nad ter.); typ	-*	
hladina podzemní vody (m pod OB)	-*	13.02.2021

**C. POZNÁMKA**

\* majitel nezastižen

**D. FOTODOKUMENTACE**



**VRT Praha-Běchovice - Poříčany, pasportizace****PASPORT DOMOVNÍ STUDNY**  
číslo**S46****A. ZÁKLADNÍ CHARAKTERISTIKA**

vlastník / nájemce	JOKEY PRAHA CZ, s.r.o.
adresa	Mochov, Nový Dvůr č.p. 93
souřadnice S-JTSK (x;y)	1041932; 714091
využití studny	jediný zdroj

**B. PARAMETRY STUDNY**

typ a vystrojení studny	kopaná s., skruž, Ø 2 m	
hloubka studny (m)	5,96	
odměrný bod: výška (m nad ter.); typ	0,00	podlaha
hladina podzemní vody (m pod OB)	-*	13.02.2021

**C. POZNÁMKA**

\* studna se nachází ve výrobní hale - nepřístupná

**D. FOTODOKUMENTACE**



**VRT Praha-Běchovice - Poříčany, pasportizace****PASPORT DOMOVNÍ STUDNY**  
číslo**S47****A. ZÁKLADNÍ CHARAKTERISTIKA**

vlastník / nájemce	p. Ježek
adresa	Vykáň č.p. 106
souřadnice S-JTSK (x;y)	1042851; 714524
využití studny	jediný zdroj*

**B. PARAMETRY STUDNY**

typ a vystrojení studny	kopaná s., skruž, Ø 1,2 m	
hloubka studny (m)	5,90	
odměrný bod: výška (m nad ter.); typ	0,40	dekl
hladina podzemní vody (m pod OB)	3,84	13.02.2021

**C. POZNÁMKA**

\* v plánu je vodovodní přípojka

**D. FOTODOKUMENTACE**

**VRT Praha-Běchovice - Poříčany, pasportizace**

**PASPORT DOMOVNÍ STUDNY**  
číslo

**S48**

**A. ZÁKLADNÍ CHARAKTERISTIKA**

vlastník / nájemce	p. Řezáč
adresa	Vykáň č.p. 105
souřadnice S-JTSK (x;y)	1042959; 714550
využití studny	nevyužívá se*

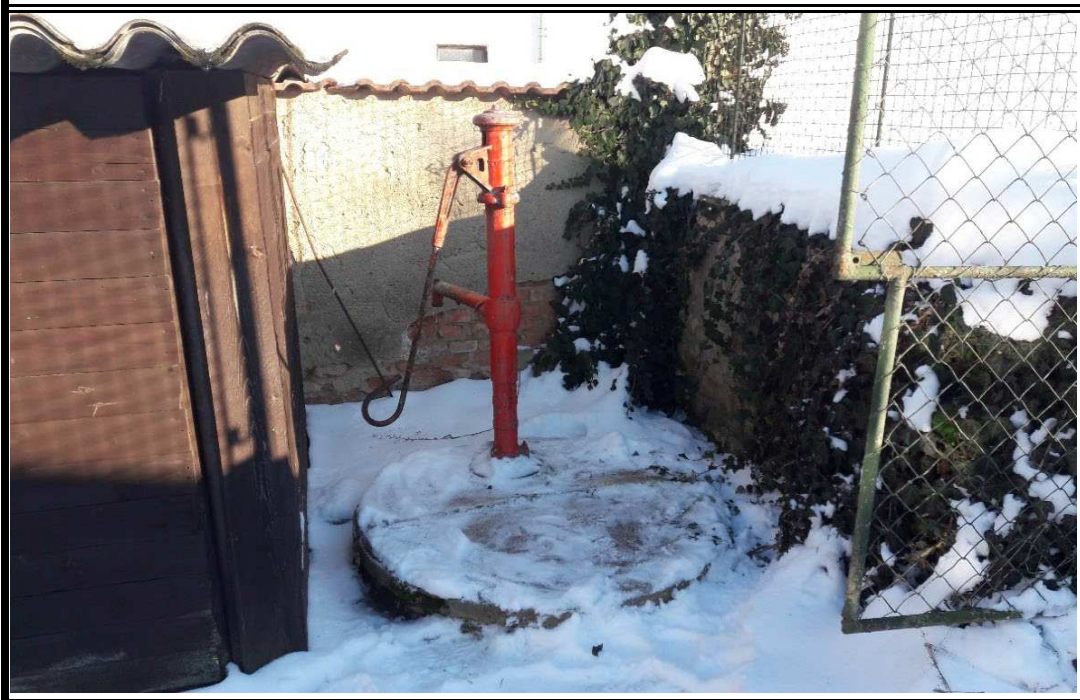
**B. PARAMETRY STUDNY**

typ a vystrojení studny	kopaná s.,skuž, Ø 1,2 m	
hloubka studny (m)	8,92	
odměrný bod: výška (m nad ter.); typ	0,15	dekl
hladina podzemní vody (m pod OB)	7,65	13.02.2021

**C. POZNÁMKA**

\* využívaná studna je v domě - není možné ji změřit

**D. FOTODOKUMENTACE**



**VRT Praha-Běchovice - Poříčany, pasportizace****PASPORT DOMOVNÍ STUDNY**  
číslo**S49****A. ZÁKLADNÍ CHARAKTERISTIKA**

vlastník / nájemce	pí. Caklová
adresa	Vykáň č.p. 111
souřadnice S-JTSK (x;y)	1042965; 714533
využití studny	nevyužívá se

**B. PARAMETRY STUDNY**

typ a vystrojení studny	kopaná s., skruž, Ø 1,2 m	
hloubka studny (m)	10,20	
odměrný bod: výška (m nad ter.); typ	0,20	dekl
hladina podzemní vody (m pod OB)	7,73	13.02.2021

**C. POZNÁMKA****D. FOTODOKUMENTACE**



**VRT Praha-Běchovice - Poříčany, pasportizace****PASPORT DOMOVNÍ STUDNY**  
číslo**S50****A. ZÁKLADNÍ CHARAKTERISTIKA**

vlastník / nájemce	ZVO s.r.o
adresa	Kounice - Týnice č.p. 109
souřadnice S-JTSK (x;y)	1043538; 713232
využití studny	jediný zdroj

**B. PARAMETRY STUDNY**

typ a vystrojení studny	kopaná s., skruž, Ø 1,2 m	
hloubka studny (m)	5,08	
odměrný bod: výška (m nad ter.); typ	0,20	Fe rám
hladina podzemní vody (m pod OB)	3,45	13.02.2021

**C. POZNÁMKA****D. FOTODOKUMENTACE**

**VRT Praha-Běchovice - Poříčany, pasportizace**

**PASPORT DOMOVNÍ STUDNY**  
číslo

**S51**

**A. ZÁKLADNÍ CHARAKTERISTIKA**

vlastník / nájemce	ZVO s.r.o
adresa	Kounice - Týnice č.p. 109
souřadnice S-JTSK (x;y)	1043592; 713227
využití studny	nevyužívá se

**B. PARAMETRY STUDNY**

typ a vystrojení studny	kopaná s., skruž, Ø 2 m	
hloubka studny (m)	7,95	
odměrný bod: výška (m nad ter.); typ	0,63	skruž
hladina podzemní vody (m pod OB)	3,49	13.02.2021

**C. POZNÁMKA**

bývalá studna pro statek

**D. FOTODOKUMENTACE**



**VRT Praha-Běchovice - Poříčany, pasportizace****PASPORT DOMOVNÍ STUDNY**  
číslo**S52****A. ZÁKLADNÍ CHARAKTERISTIKA**

vlastník / nájemce	p. Dolejší
adresa	Kounice č.p. 236
souřadnice S-JTSK (x;y)	1044768; 711123
využití studny	závlahová

**B. PARAMETRY STUDNY**

typ a vystrojení studny	kopaná s., skruž, Ø 1,2 m	
hloubka studny (m)	11,40	
odměrný bod: výška (m nad ter.); typ	0,32	větrací otvor
hladina podzemní vody (m pod OB)	7,62	13.02.2021

**C. POZNÁMKA****D. FOTODOKUMENTACE**



**VRT Praha-Běchovice - Poříčany, pasportizace**

**PASPORT DOMOVNÍ STUDNY**  
číslo

**S53**

**A. ZÁKLADNÍ CHARAKTERISTIKA**

vlastník / nájemce	p. Malý
adresa	Kounice č.p. 202
souřadnice S-JTSK (x;y)	1044734; 711333
využití studny	závlahová

**B. PARAMETRY STUDNY**

typ a vystrojení studny	kopaná s., skruž, Ø 1,2 m	
hloubka studny (m)	8,35	
odměrný bod: výška (m nad ter.); typ	0,46	dekl
hladina podzemní vody (m pod OB)	5,01	13.02.2021

**C. POZNÁMKA**

**D. FOTODOKUMENTACE**



**VRT Praha-Běchovice - Poříčany, pasportizace****PASPORT DOMOVNÍ STUDNY**  
číslo**S54****A. ZÁKLADNÍ CHARAKTERISTIKA**

vlastník / nájemce	pí. Urbanová
adresa	Kounice č.p. 200
souřadnice S-JTSK (x;y)	1044730; 711352
využití studny	závlahová

**B. PARAMETRY STUDNY**

typ a vystrojení studny	kopaná s., skruž, Ø 1,2 m	
hloubka studny (m)	8,20	
odměrný bod: výška (m nad ter.); typ	0,15	dekl
hladina podzemní vody (m pod OB)	4,35	13.02.2021

**C. POZNÁMKA****D. FOTODOKUMENTACE**

**VRT Praha-Běchovice - Poříčany, pasportizace**

**PASPORT DOMOVNÍ STUDNY**  
číslo

**S55**

**A. ZÁKLADNÍ CHARAKTERISTIKA**

vlastník / nájemce	pí. Hábychová
adresa	Chrást - Horky č.p. 165
souřadnice S-JTSK (x;y)	1043883; 710291
využití studny	pitná - jediný zdroj

**B. PARAMETRY STUDNY**

typ a vystrojení studny	kopaná s., skruž, Ø 1,8 m	
hloubka studny (m)	9,90	
odměrný bod: výška (m nad ter.); typ	0,85	dekl
hladina podzemní vody (m pod OB)	8,39	13.02.2021

**C. POZNÁMKA**


**D. FOTODOKUMENTACE**





**VRT Praha-Běchovice - Poříčany, pasportizace**

**PASPORT DOMOVNÍ STUDNY**  
číslo

**S56 (S-1)**

**A. ZÁKLADNÍ CHARAKTERISTIKA**

vlastník / nájemce	Agroracio, s.r.o
adresa	k.ú. Chrást u Poříčan, p.č. 457/6
souřadnice S-JTSK (x;y)	1043963; 710087
využití studny	zdroj pro bioplynovou stanici a okolí objektu

**B. PARAMETRY STUDNY**

typ a vystrojení studny	vrtaná s.	
hloubka studny (m)	cca 55	
odměrný bod: výška (m nad ter.); typ	0,44	dekl
hladina podzemní vody (m pod OB)	7,55*	13.02.2021

**C. POZNÁMKA**

více v posudku GF V037078

\* vrt zatopen, voda v okolní skruži

**D. FOTODOKUMENTACE**



**VRT Praha-Běchovice - Poříčany, pasportizace****PASPORT DOMOVNÍ STUDNY**  
číslo**S57****A. ZÁKLADNÍ CHARAKTERISTIKA**

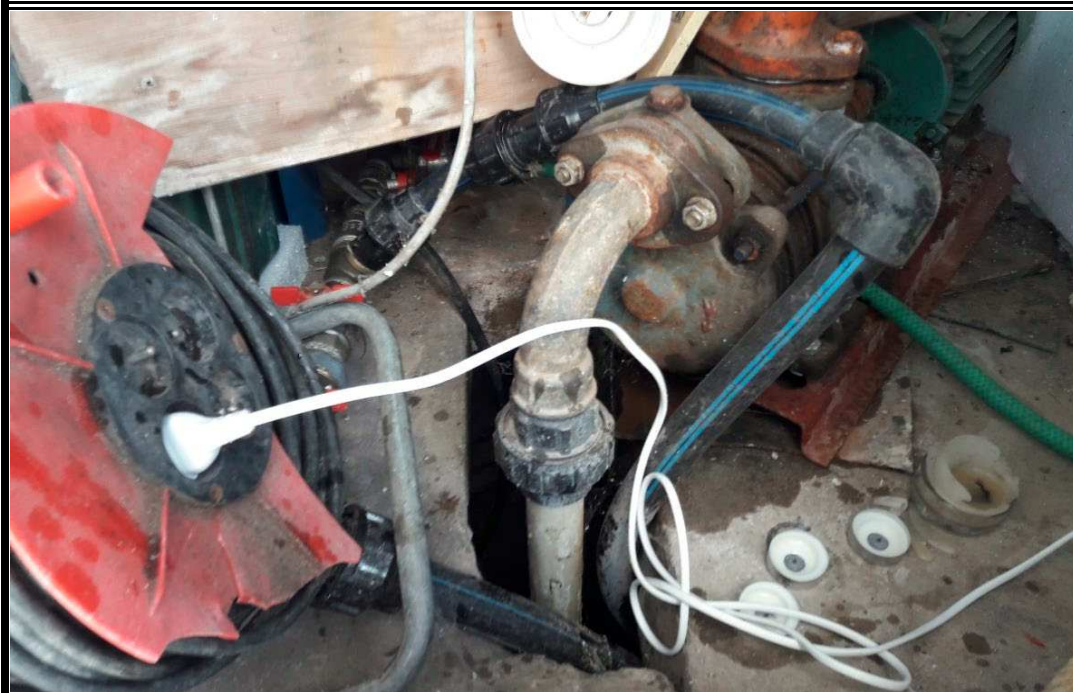
vlastník / nájemce	pí. Kadeřábková
adresa	Bříství č.p. 84
souřadnice S-JTSK (x;y)	1042395; 712233
využití studny	pitná - jediný zdroj*

**B. PARAMETRY STUDNY**

typ a vystrojení studny	kopaná s., zděná, Ø 1,2 m	
hloubka studny (m)	5,85	
odměrný bod: výška (m nad ter.); typ	0,00	dekl
hladina podzemní vody (m pod OB)	2,30	14.02.2021

**C. POZNÁMKA**

\*vodovod zaveden, ale nevyužíván

**D. FOTODOKUMENTACE**

**VRT Praha-Běchovice - Poříčany, pasportizace**

**PASPORT DOMOVNÍ STUDNY**  
číslo

**S58**

**A. ZÁKLADNÍ CHARAKTERISTIKA**

vlastník / nájemce	p. Holík
adresa	Bříství č.p. 154
souřadnice S-JTSK (x;y)	1042425; 712208
využití studny	závlahová

**B. PARAMETRY STUDNY**

typ a vystrojení studny	vrtaná s., PVC, Ø 0,160 m	
hloubka studny (m)	cca 22	
odměrný bod: výška (m nad ter.); typ	0,37	dekl
hladina podzemní vody (m pod OB)	1,20	14.02.2021

**C. POZNÁMKA**


**D. FOTODOKUMENTACE**





**VRT Praha-Běchovice - Poříčany, pasportizace**

**PASPORT DOMOVNÍ STUDNY**  
**číslo**

**S59**

**A. ZÁKLADNÍ CHARAKTERISTIKA**

vlastník / nájemce	p. Bezchleba
adresa	Poříčany, Lesní č.p. 329
souřadnice S-JTSK (x;y)	1044994; 706954
využití studny	pitná - jediný zdroj*

**B. PARAMETRY STUDNY**

typ a vystrojení studny	kopaná s., skruž, Ø 1,2 m	
hloubka studny (m)	7,88	
odměrný bod: výška (m nad ter.); typ	0,55	dekl
hladina podzemní vody (m pod OB)	4,25	14.02.2021

**C. POZNÁMKA**

\*vodovod zaveden, ale nevyužíván

**D. FOTODOKUMENTACE**



**VRT Praha-Běchovice - Poříčany, pasportizace****PASPORT DOMOVNÍ STUDNY**  
číslo**S60****A. ZÁKLADNÍ CHARAKTERISTIKA**

vlastník / nájemce	p. Karlička
adresa	Poříčany, Ke Kersku č.p. 335
souřadnice S-JTSK (x;y)	1044953; 706938
využití studny	pitná - jediný zdroj*

**B. PARAMETRY STUDNY**

typ a vystrojení studny	kopaná s., skruž, Ø 1,2 m	
hloubka studny (m)	8,58	
odměrný bod: výška (m nad ter.); typ	1,00	dekl
hladina podzemní vody (m pod OB)	3,45	14.02.2021

**C. POZNÁMKA**

\*vodovod zaveden, ale nevyužíván

**D. FOTODOKUMENTACE**

**VRT Praha-Běchovice - Poříčany, pasportizace****PASPORT DOMOVNÍ STUDNY**  
číslo**S61****A. ZÁKLADNÍ CHARAKTERISTIKA**

vlastník / nájemce	p. Hubáček
adresa	Poříčany, Větrná č.p. 165
souřadnice S-JTSK (x;y)	1044920; 707020
využití studny	pitná - jediný zdroj*

**B. PARAMETRY STUDNY**

typ a vystrojení studny	kopaná s., skruž, Ø 1,2 m	
hloubka studny (m)	7,82	
odměrný bod: výška (m nad ter.); typ	0,40	díra ve skruži
hladina podzemní vody (m pod OB)	3,85	14.02.2021

**C. POZNÁMKA**

\*vodovod zaveden, ale nevyužíván

**D. FOTODOKUMENTACE**



**VRT Praha-Běchovice - Poříčany, pasportizace****PASPORT DOMOVNÍ STUDNY**  
číslo**S62****A. ZÁKLADNÍ CHARAKTERISTIKA**

vlastník / nájemce	p. Koula
adresa	Poříčany, U Lesa č.p. 288
souřadnice S-JTSK (x;y)	1044759; 706858
využití studny	pitná - jediný zdroj

**B. PARAMETRY STUDNY**

typ a vystrojení studny	kopaná s., skruž, Ø 1 m	
hloubka studny (m)	21,68	
odměrný bod: výška (m nad ter.); typ	0,54	dekl
hladina podzemní vody (m pod OB)	17,74	14.02.2021

**C. POZNÁMKA****D. FOTODOKUMENTACE**

**VRT Praha-Běchovice - Poříčany, pasportizace****PASPORT DOMOVNÍ STUDNY**  
číslo**S63****A. ZÁKLADNÍ CHARAKTERISTIKA**

vlastník / nájemce	p. Klindera
adresa	k.ú. Poříčany, p.č. 685/2
souřadnice S-JTSK (x;y)	1044878; 706725
využití studny	jediný zdroj - nevyužívá se

**B. PARAMETRY STUDNY**

typ a vystrojení studny	kopaná s., skruž, Ø 1,5 m	
hloubka studny (m)	13,08	
odměrný bod: výška (m nad ter.); typ	0,83	dekl
hladina podzemní vody (m pod OB)	8,62	14.02.2021

**C. POZNÁMKA****D. FOTODOKUMENTACE**

**VRT Praha-Běchovice - Poříčany, pasportizace****PASPORT DOMOVNÍ STUDNY**  
číslo**S64****A. ZÁKLADNÍ CHARAKTERISTIKA**

vlastník / nájemce	p. Kastner
adresa	Chrást č.p. 141
souřadnice S-JTSK (x;y)	1044443; 707995
využití studny	závlaha

**B. PARAMETRY STUDNY**

typ a vystrojení studny	kopaná s., skruž, Ø 1 m	
hloubka studny (m)	2,65	
odměrný bod: výška (m nad ter.); typ	0,30	dekl
hladina podzemní vody (m pod OB)	2,03	14.02.2021

**C. POZNÁMKA****D. FOTODOKUMENTACE**



**VRT Praha-Běchovice - Poříčany, pasportizace**

**PASPORT DOMOVNÍ STUDNY**  
**číslo**

**S65**

**A. ZÁKLADNÍ CHARAKTERISTIKA**

vlastník / nájemce	p. Duchan
adresa	Chrást č.p. 146
souřadnice S-JTSK (x;y)	1044431;708008
využití studny	pitná - jediný zdroj*

**B. PARAMETRY STUDNY**

typ a vystrojení studny	kopaná s., skruž, Ø 1,2 m	
hloubka studny (m)	cca 3,5**	
odměrný bod: výška (m nad ter.); typ	0,00	dekl
hladina podzemní vody (m pod OB)	cca 3,0**	14.02.2021

**C. POZNÁMKA**

\*vodovod zaveden, ale nevyužíván

\*\* ústní sdělení majitele - studna nepřístupná

**D. FOTODOKUMENTACE**



**VRT Praha-Běchovice - Poříčany, pasportizace**

**PASPORT DOMOVNÍ STUDNY**  
**číslo**

**S66**

**A. ZÁKLADNÍ CHARAKTERISTIKA**

vlastník / nájemce	p. Skála
adresa	k.ú. Chrást u Poříčan, p.č. 122/4
souřadnice S-JTSK (x;y)	1044404; 708109
využití studny	?

**B. PARAMETRY STUDNY**

typ a vystrojení studny	kopaná s., skruž, Ø 1,2 m	
hloubka studny (m)	5,18	
odměrný bod: výška (m nad ter.); typ	0,65	dekl
hladina podzemní vody (m pod OB)	3,86	14.02.2021

**D. FOTODOKUMENTACE**



**VRT Praha-Běchovice - Poříčany, pasportizace****PASPORT DOMOVNÍ STUDNY**  
číslo**S67****A. ZÁKLADNÍ CHARAKTERISTIKA**

vlastník / nájemce	pí. Smutná
adresa	Chrást č.p. 155
souřadnice S-JTSK (x;y)	1044355; 708439
využití studny	pitná - jediný zdroj*

**B. PARAMETRY STUDNY**

typ a vystrojení studny	kopaná s., skruž, Ø 1,2 m	
hloubka studny (m)	9,85	
odměrný bod: výška (m nad ter.); typ	0,12	dekl
hladina podzemní vody (m pod OB)	8,96	14.02.2021

**C. POZNÁMKA**

\*vodovod zaveden, ale nevyužíván

**D. FOTODOKUMENTACE**



**VRT Praha-Běchovice - Poříčany, pasportizace****PASPORT DOMOVNÍ STUDNY**  
číslo**S68****A. ZÁKLADNÍ CHARAKTERISTIKA**

vlastník / nájemce	p. Růžina
adresa	Chrást č.p. 207
souřadnice S-JTSK (x;y)	1044397; 708460
využití studny	pitná - jediný zdroj*

**B. PARAMETRY STUDNY**

typ a vystrojení studny	kopaná s., skruž, Ø 1,2 m	
hloubka studny (m)	13,41	
odměrný bod: výška (m nad ter.); typ	0,60	dekl
hladina podzemní vody (m pod OB)	12,76	14.02.2021

**C. POZNÁMKA**

\*vodovod zaveden, ale nevyužíván

**D. FOTODOKUMENTACE**

**Studna S69**

zdroj pro SSÚD u Poříčan, parc. č. 727/6, k.ú. Poříčany

**Majitel objektu:**

Česká republika, správce - Ředitelství silnic a dálnic ČR

**Popis jímacího objektu/výstroj:**

vrtaná studna, ocelová pažnice Ø 240 mm, betonová šachtice

**Využití/odběrné zařízení:**

pitná a užitková voda

**Souřadnice:**

Y = 705 423 X = 1 044 956 Z = 197,06

**Odměrný bod (OB)**

terén

**datum měření**
**hladina podzemní vody  
od OB (m)**
**sloupec vody  
(m)**
**Hloubka objektu od  
OB (m)**

20\*

08/1976\*

2,10\*

18,1

**OB nad terénem (m)**

-

**Odebrané vzorky:**

-

**Poznámka:**

Pitná a užitková voda, zdroj vody pro areál SSÚD ŘSD  
\* převzato z archivní dokumentace (ČGS - Geofond GF P025938)

**Foto jímacího objektu:**


**Studna P124171/pč.-325/153** Nehvizdy, parc. č. 325/153, k.ú. Nehvizdy

**Majitel objektu:** **Glatt Jiří a Glattová Jana**

**Popis jímacího objektu/výstroj:** vrtaná studna, PVC Ø 125 mm

**Využití/odběrné zařízení:** nezjištěno

Souřadnice: Y = 720 464 X = 1 041 855 Z = 251\*

Odměrný bod (OB)	terén	datum měření	hladina podzemní vody od OB (m)	sloupec vody (m)
Hloubka objektu od OB (m)	39*	03/2009*	24,63*	14,37
OB nad terénem (m)	-			
Odebrané vzorky:	-			
Poznámka:	* převzato z archivní dokumentace (ČGS - Geofond GF P124171)			

Foto jímacího objektu: