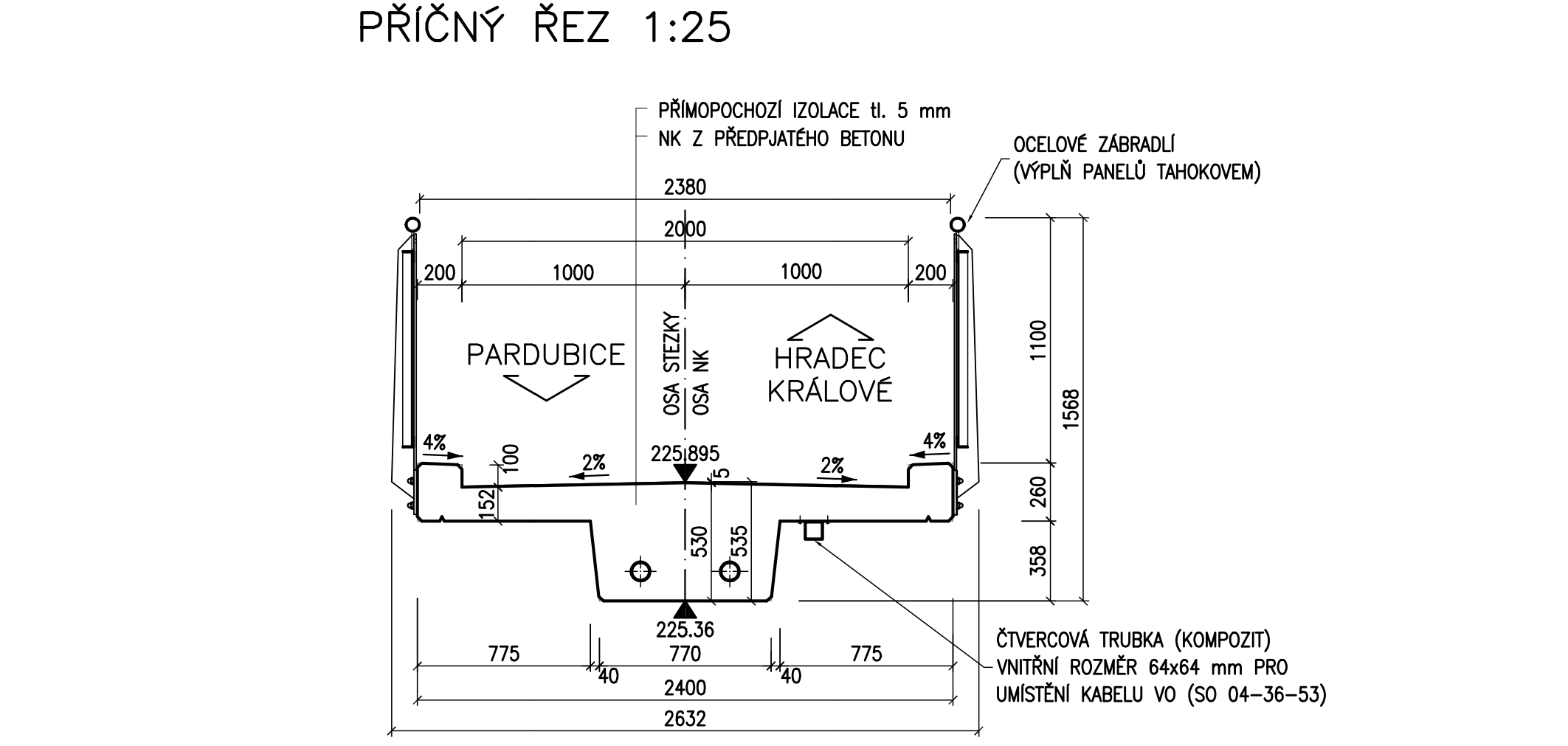
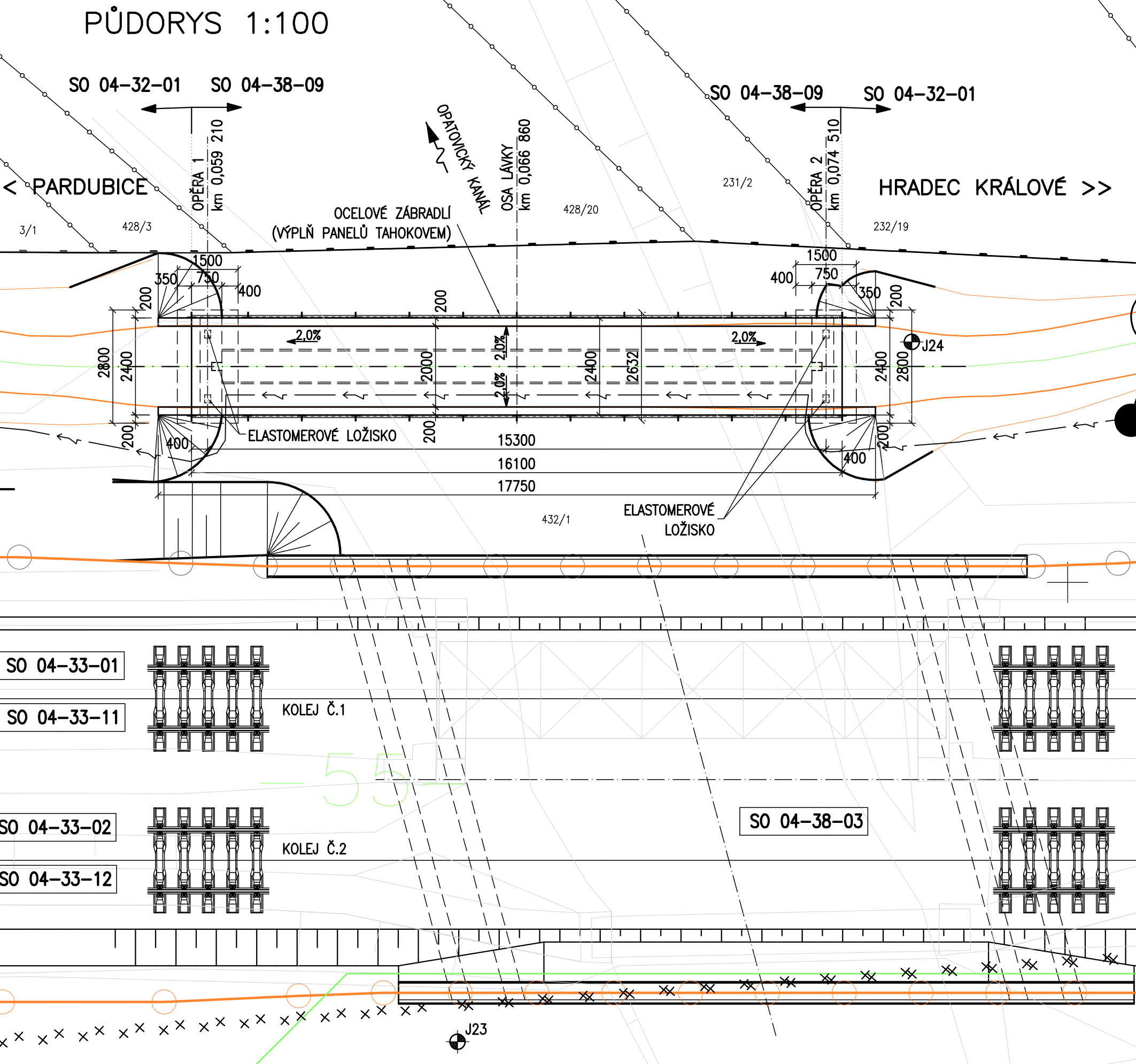
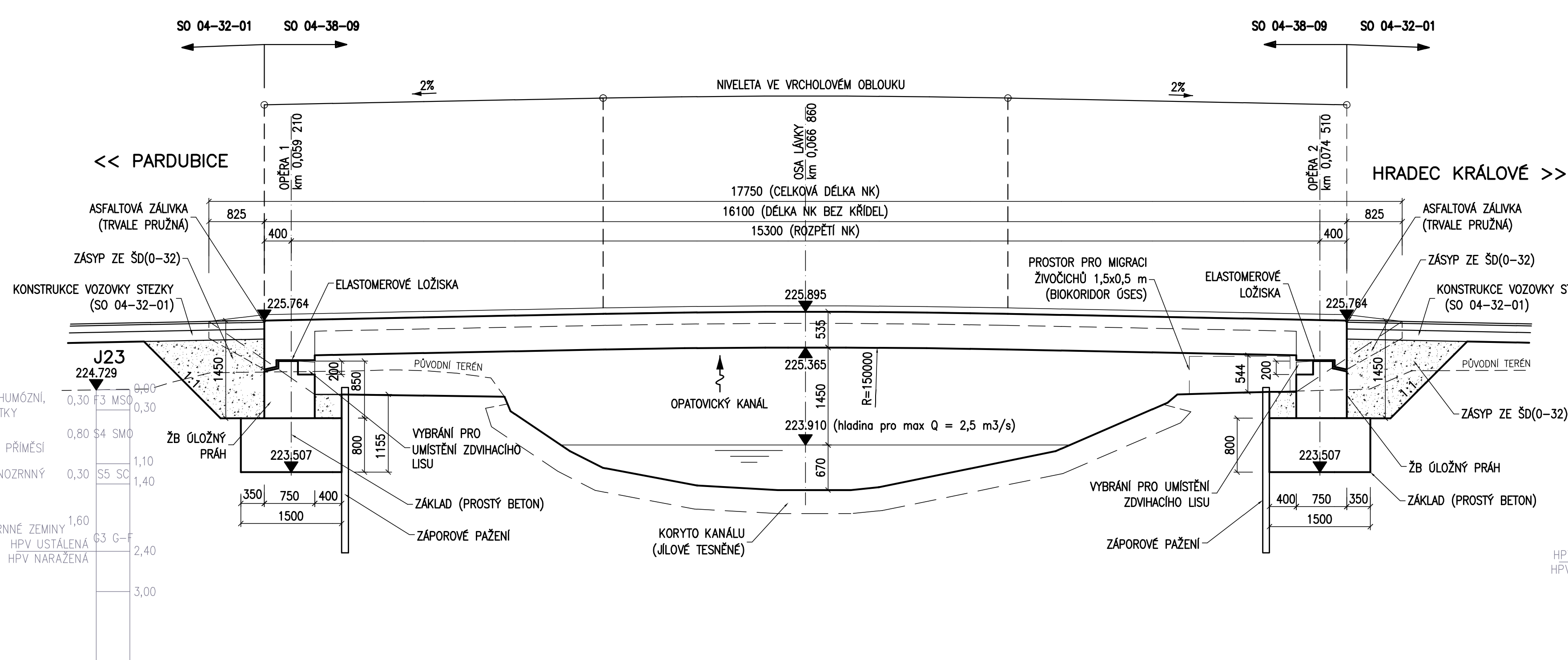


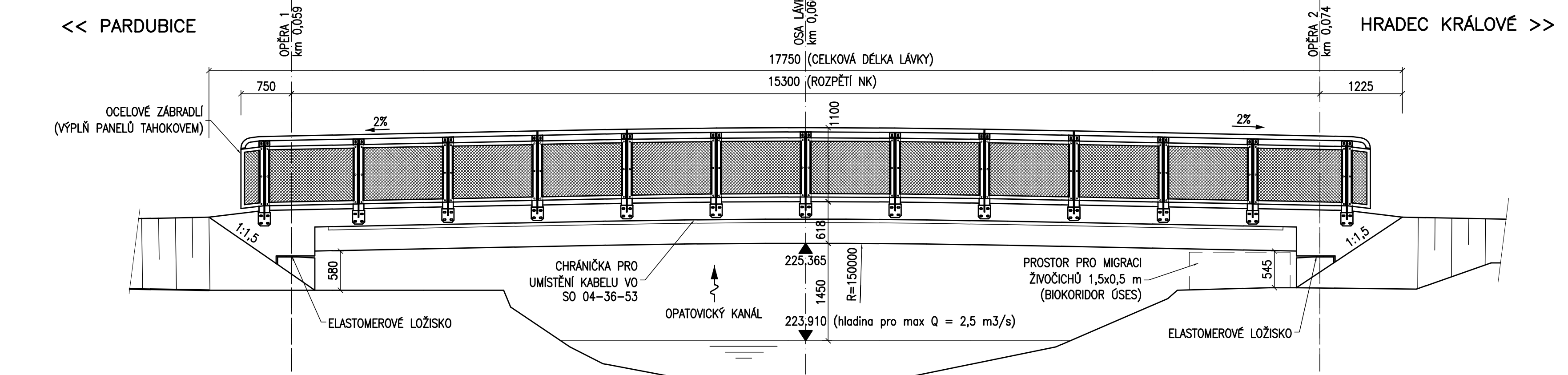
PŘEHLEDNÝ VÝKRES - NOVÝ STAV



PODÉLNÝ ŘEZ 1:50



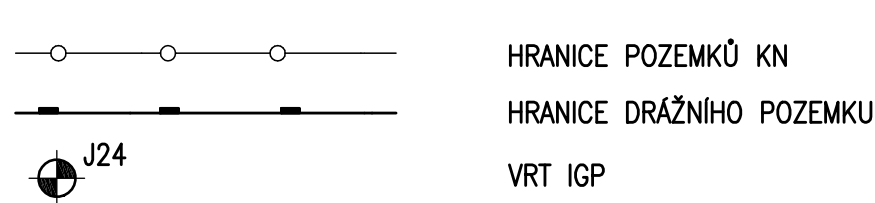
POHLED 1:50



STAVEBNÍ MATERIÁL

HORNÍ STAVBA	BETON	BETONÁŘ. VÝZTUŽ	PŘEDPÍNAČÍ VÝZTUŽ
NOSNÁ KONSTRUCE	C35/45-XC4, XF3 (CZ.F.2)	B500B	St 15,3-1570/1770
SPODNÍ STAVBA	BETON	BETONÁŘ. VÝZTUŽ	PŘEDPÍNAČÍ VÝZTUŽ
ÓLOŽNÝ PRAH	C30/37-XC4, XF3 (CZ.F.2)	B500B	
ZÁKLAD	C30/37-XC4, XF3, XA2 (CZ.F.2)		

LEGENDA:



SO 04-38-09  
E 1.4.3

PO PŘIPOMÍNKÁCH 06/2013  
PO PŘIPOMÍNKÁCH 09/2012

VÝŠKOVÝ SYSTÉM BpV		SOUŘADNICOVÝ SYSTÉM S-JTSK	
Číslo změny:	Obsah změny:	Datum změny:	
01	-	-	
02	-	-	
03	-	-	

Investor:	Objednatel:
SUDOP PRAHA a.s.	SUDOP PRAHA a.s.
Správa železniční dopravní cesty, státní organizace	Olišanská 1a, 130 80 Praha 3
Dlažďena 1003/7	tel.: +420 267 094 111
110 00 Praha 1	fax: +420 224 230 316
	e-mail: praha@sudop.cz

Generální projektant:	Hlavní inženýr projektu:
SUDOP PRAHA a.s.	ING. DANIEL FILIP
Olišanská 1a, 130 80 Praha 3	Garant profese:
tel.: +420 267 094 111	ING. LIBOR VÍTEK
fax: +420 224 230 316	
e-mail: praha@sudop.cz	

Zpracovatel částí:	VALBEK spol. s r.o., středisko Plzeň
Vedoucí střediska:	Parková 1205/11, 326 00 Plzeň
ING. ROBERT VORSCHNEIDER	tel.: 377 481 220-1
	e-mail: info.plzen@valbek.cz

Odpovědný projektant SO, IO, PS:	Vypracoval:	Kontroloval:
ING. TOMÁŠ ŠLAIS	ING. MARTIN KOČIAN	ING. ZDENĚK POKÁT

Název akce:	Číslo smlouvy:	
MODERNIZACE TRATI HRADEC KRÁLOVÉ - PARDUBICE - CHRUDIM, 1. STAVBA, ZDOVKOLEJNĚNÍ ÚSEKU STĚBLOVÁ - OPATOVICE NAD LABEM	11-420.250	
Část, Objekt:	Projektový stupeň:	
E 1.4.3 - LÁVKY PRO PĚŠÍ SO 04-38-09 Stěblová - Opatovice n. Labem, lávka přes Opatovický kanál v Čepce	PROJEKT	
	Datum:	
	30.11.2012	
	Číslo částí:	
	E 1.4.3	
Název přílohy:	Měřítko:	Počet formátů:
PŘEHLEDNÝ VÝKRES - NOVÝ STAV	1:25,50,100	12xA4
	Číslo přílohy:	5