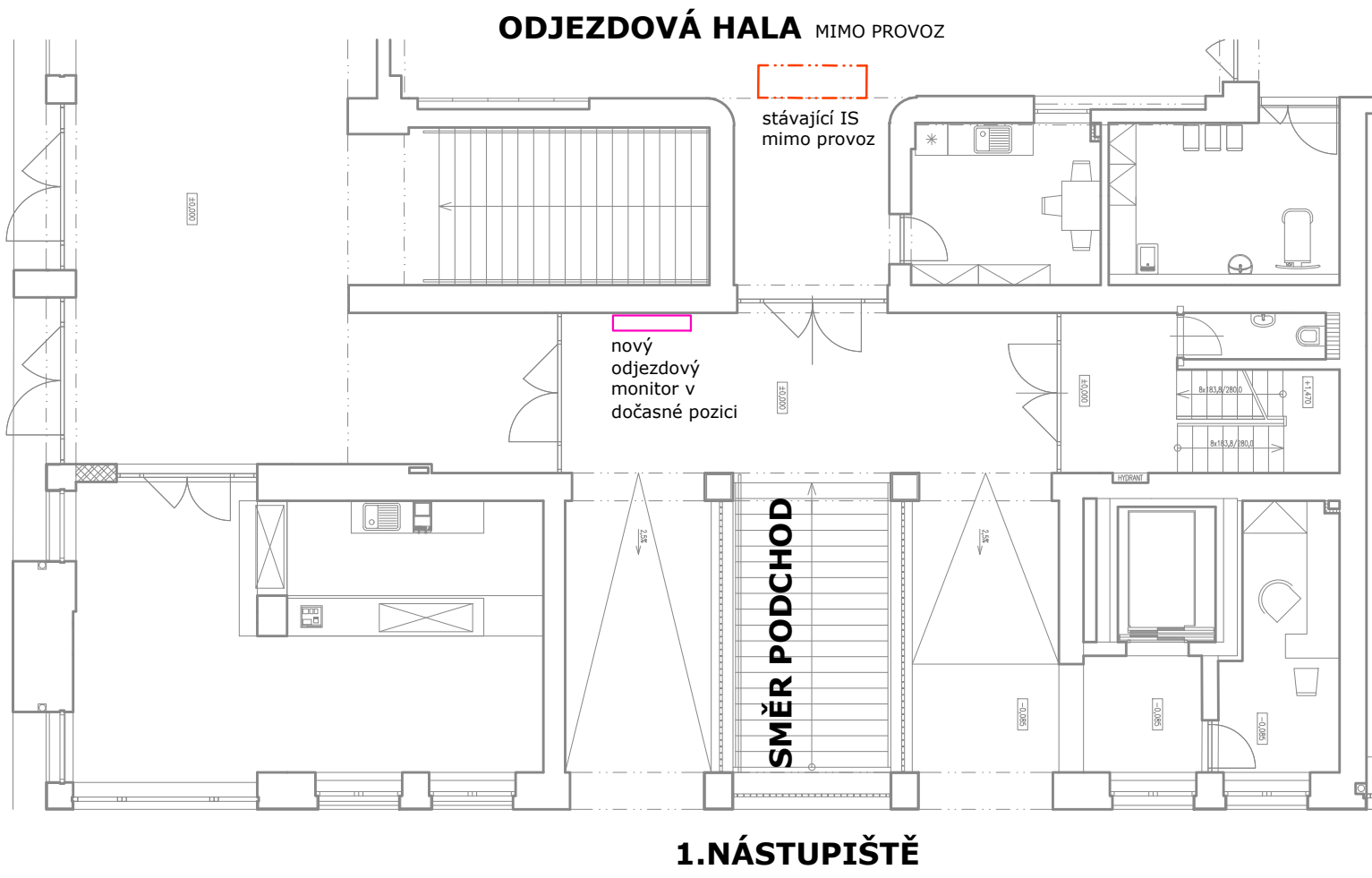
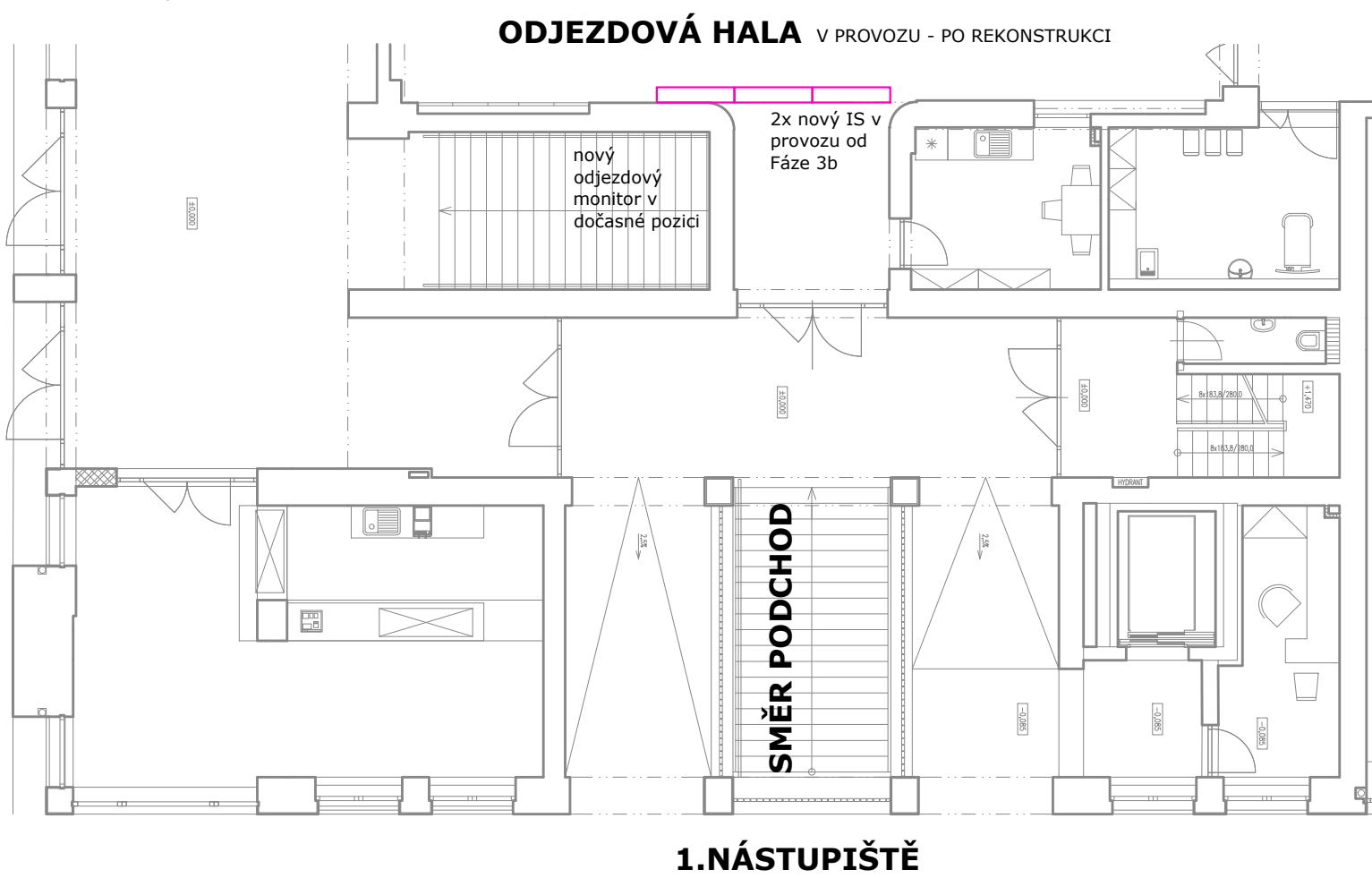


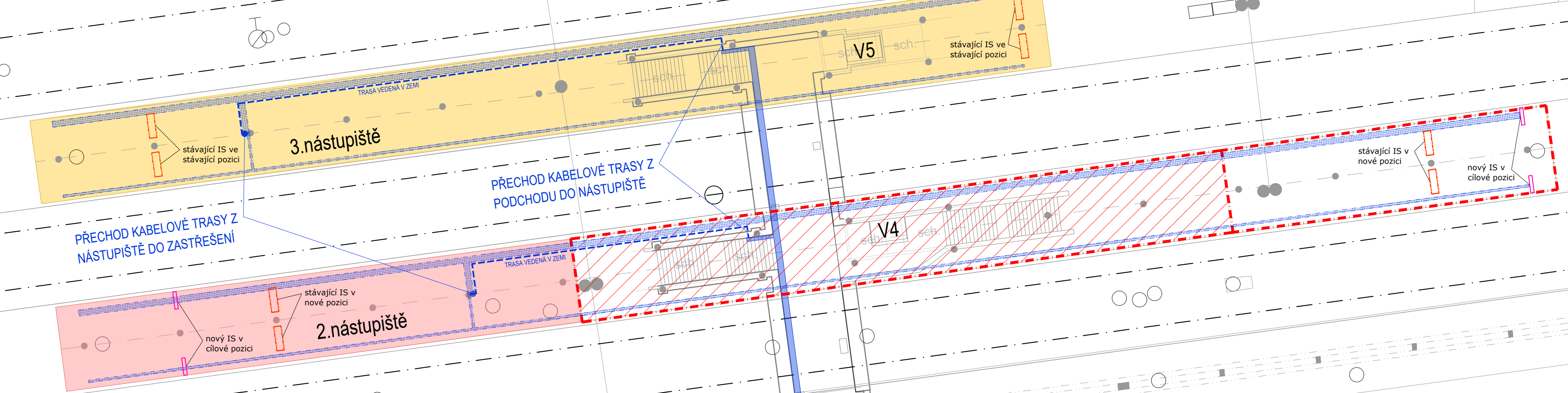
FÁZE 1b; M 1:150



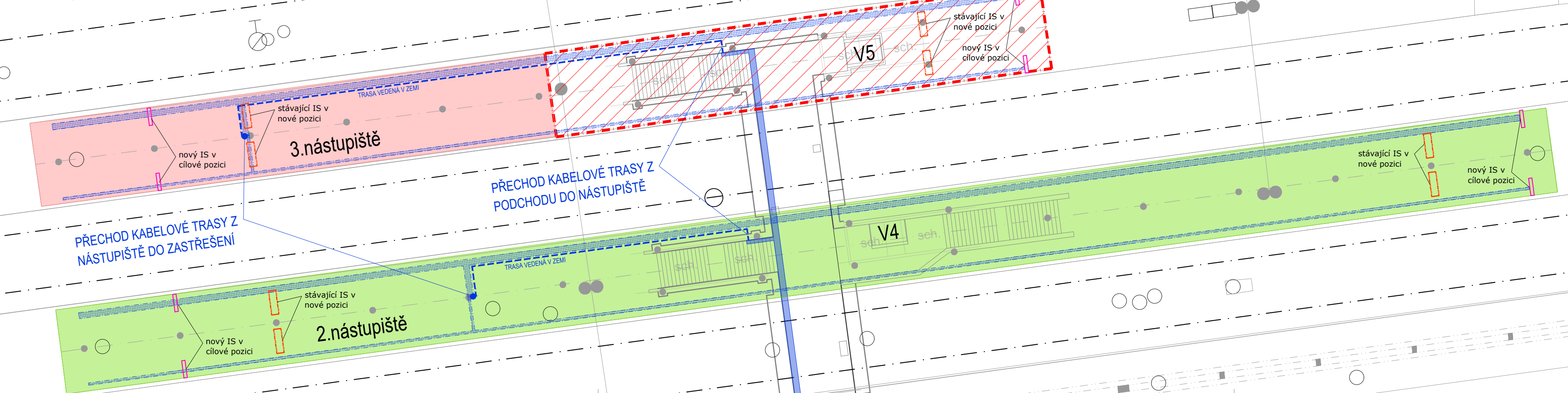
FÁZE 3b; M 1:150



FÁZE 1a; M 1:250



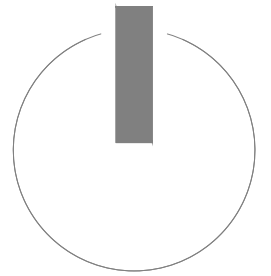
FÁZE 1b; M 1:250



LEGENDA

- STÁVAJÍCÍ KABELOVÁ TRASA
VEDENÁ V PODCHODU
OSVĚTLENÍ + INFORMAČNÍ SYSTÉM (I.S.)
VEDENÁ V RÁMCI K-CE ZASTŘEŠENÍ
OSVĚTLENÍ + I.S.
VEDENÁ V RÁMCI K-CE ZASTŘEŠENÍ
OSVĚTLENÍ
VEDENÁ V RÁMCI NÁSTUPIŠTĚ (NEOVĚŘENO)
OSVĚTLENÍ
VEDENÁ PO SLOUPU ZASTŘEŠENÍ
OSVĚTLENÍ + I.S.
- FÁZE 1a - VESTAVBA VÝTAHU V4 NA 2.NÁSTUPIŠTĚ
DEMONTOVANÁ ČÁST NÁSTUPIŠTĚ
VČETNĚ OSVĚTLENÍ
PONECHÁVANÁ ČÁST ZASTŘEŠENÍ
OSVĚTLENÍ A I.S. MIMO PROVOZ
ZASTŘEŠENÍ BEZ STAVEBNÍHO ZÁSAHU,
STÁVAJÍCÍ OSVĚTLENÍ + I.S. V PROVOZU,
NAPOJENO NA STÁVAJÍCÍ TRASU.
ČÁST ZASTŘEŠENÍ BEZ STAVEBNÍHO ZÁSAHU,
STÁVAJÍCÍ OSVĚTLENÍ + I.S. V PROVOZU,
NAPOJENO NA STÁVAJÍCÍ TRASU.
POZN.: PŘED ZAPOČETÍM STAV. PRACÍ NUTNO
OVĚŘIT PRŮBĚH STÁVAJÍCÍ KABELOVÉ TRASY Z
PODCHODU NA ZASTŘEŠENÍ. NYNÍ UVAŽOVÁNO
S TÍM, ŽE JE KABELOVÁ TRASA BEZ ZÁSAHU
MIMO HLAVNÍ STAVEBNÍ PRÁCE - STÁLE FUNKČNÍ.
- FÁZE 1b - VESTAVBA VÝTAHU V5 NA 3.NÁSTUPIŠTĚ
DEMONTOVANÁ ČÁST NÁSTUPIŠTĚ
VČETNĚ OSVĚTLENÍ A I.S.
STÁVAJÍCÍ + NOVÉ ZASTŘEŠENÍ PO VESTAVBĚ V4
NOVÉ OSVĚTLENÍ NAPOJENÉ NA STÁVAJÍCÍ TRASU
+ STÁVAJÍCÍ I.S. V PROVOZU NAPOJENÝ NA STAV. TRASU
+ NOVÝ I.S. - PŘÍPRAVA
ČÁST ZASTŘEŠENÍ BEZ STAVEBNÍHO ZÁSAHU,
STÁVAJÍCÍ OSVĚTLENÍ + I.S. V PROVOZU,
NAPOJENO NA STÁVAJÍCÍ TRASU.
POZN.: PŘED ZAPOČETÍM STAV. PRACÍ NUTNO
OVĚŘIT PRŮBĚH STÁVAJÍCÍ KABELOVÉ TRASY Z
PODCHODU NA ZASTŘEŠENÍ. NYNÍ UVAŽOVÁNO
S TÍM, ŽE JE KABELOVÁ TRASA BEZ ZÁSAHU
MIMO HLAVNÍ STAVEBNÍ PRÁCE - STÁLE FUNKČNÍ.

POZN.: V RÁMCI REKONSTRUKCE 2. A 3. NÁSTUPIŠTĚ BUDE PROVEDEN NOVÝ
INFORMAČNÍ SYSTÉM (IS), KTERÝ BUDE UVEDEN DO PROVOZU AŽ PO REKONSTRUKCI
ODBAVOVACÍ HALY A REALIZACI NOVE ŠDĚLOVACÍ MÍSTNOSTI.
PO DOBU FUNKČNÍ STÁVAJÍCÍHO IS BUDE POPLATNÝ STÁVAJÍCÍ ORIENTAČNÍ
SYSTÉM (OS). TABULE NOVEHO OS BUDOU DO DOBY ZPROVOZNĚNÍ NOVEHO IS
VHODNĚ ZAKRYTY.
NOVÝ IS A OS BUDE ZPROVOZNĚN V JEDEN OKAMŽIK. POSTUPNĚ NAHRAZOVÁNÍ
STÁVAJÍCÍHO IS A OS NOVÝM NENÍ V TOMTO PŘÍPADĚ MOŽNÝ!!!



Revize:	Datum:	Popis:	Kontroloval:
000	19.06.2022	PDPs k připomínkovému řízení	Ing. Přemysl Zeman
001	19.06.2023	PDPs čistopis	Ing. Přemysl Zeman

Stavebník/investor:	Správa železnic, státní organizace	
Adresa:	Dlážděná 1003/7, 110 00 Praha 1	
Zástupce investora:	Stavební správa západ	
Adresa:	Sokolovská 1995/278, 190 00 Praha 9	

Zhotovitel stavby:	Společnost AFRY Klatovy		projekt architekti 4,5 mm
Adresa:	Magistrů 1275/13, 140 00 Praha 4		
Kontakt:	T: +420 277 005 500 E: afrycz@afry.com		
Zhotovitel objektu:	AFRY CZ s.r.o		AFRY
Adresa:	Magistrů 1275/13, 140 00 Praha 4		
Kontakt:	T: +420 723 213 271 E: petr.adam@afry.com		
Hlavní projektant (HIP):	Specialista:	Odpovědný projektant:	Zpracovatel přílohy:
Ing. Petr Adam	Ing. Petr Adam	Ing. Petr Adam	Ing. Petr Adam

Název stavby/akce:	Rekonstrukce výpravní budovy v žst. Klatovy	S-kód:	S631700309
Název části:	Souhrnná technická zpráva - ZÁSADY ORGANIZACE VÝSTAVBY	Zakázka:	2021/0005
Název objektu:		Označení čísel:	B.8
Název přílohy:	Koordináční situace - osvětlení nástupišť + IS	Číslo objektu/komplexu:	
Název dílčí části přílohy:		Číslo přílohy:	2 003
Kraj:	Katastrální území:	TUDU:	Paré:
Plzeňský	Klatovy (665 797)	0361-H1	
Dokumentace:			
Stupeň dokumentace:	Datum zpracování:	Formáty:	Měřítko:
PDPs	19.06.2023	4 x A4	1:250

S-kód:	Stupeň dokumentace:	Část:	Objekt:	Podobjekt:	Příloha:
S 6 3 1 7 0 0 3 0 9	P D P S	B 8			2 0 0 3 0 0 1

Prostor pro další informace