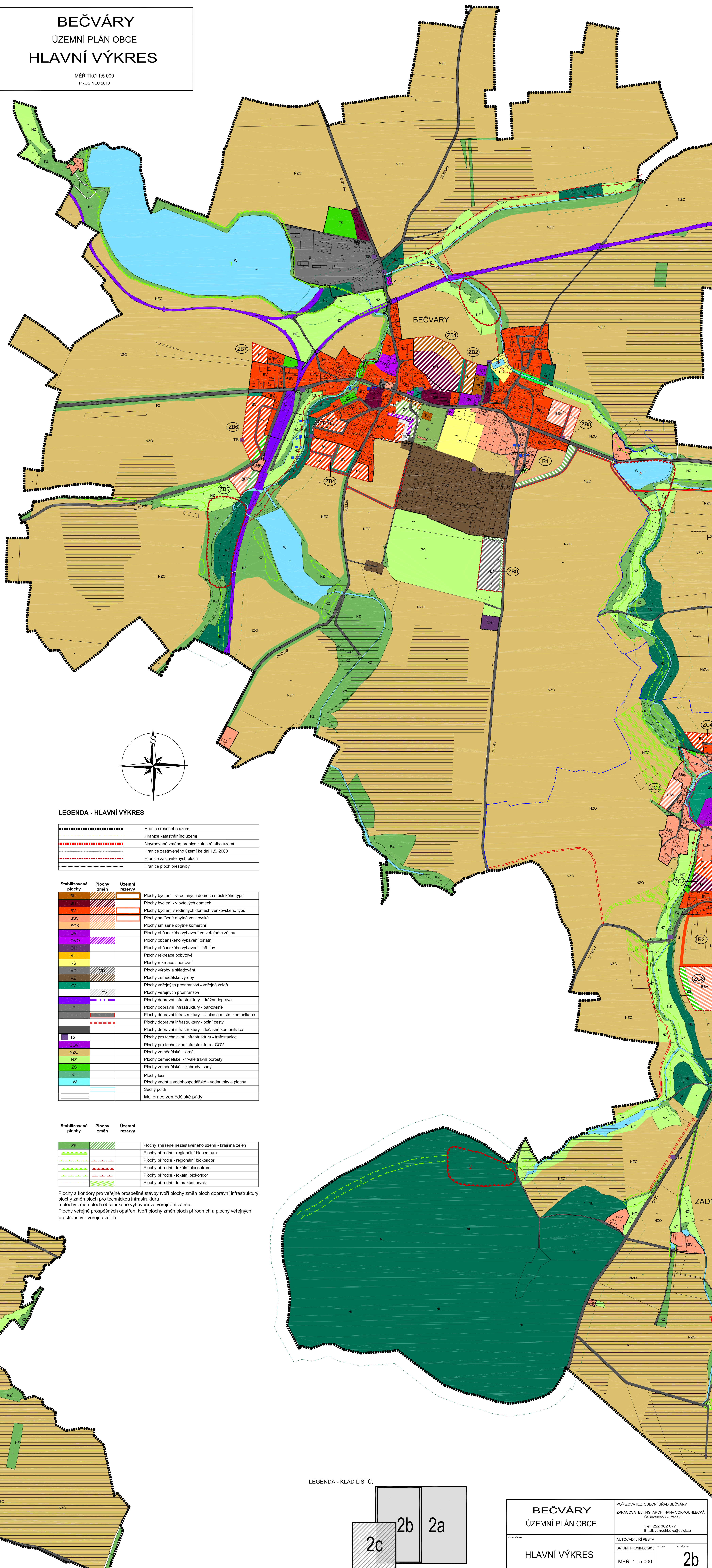


BEČVÁRY
ÚZEMNÍ PLÁN OBCE
HLAVNÍ VÝKRES

MĚŘÍTKO 1:5 000
PROSINEC 2010



LEGENDA - HLAVNÍ VÝKRES

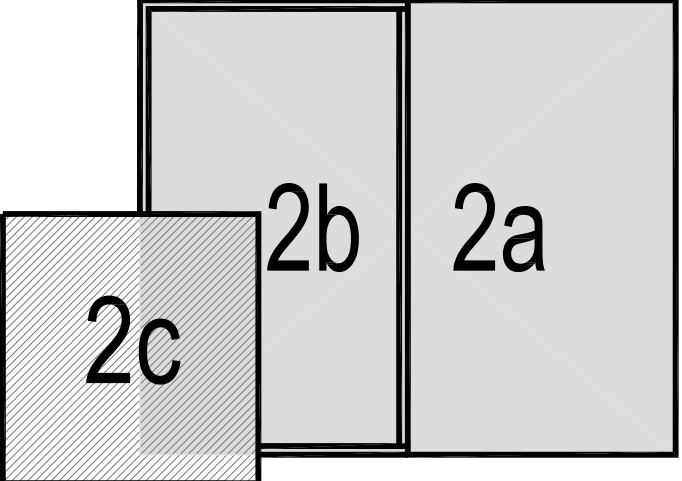
	Hranice federálního území
	Hranice katastrálního území
	Navrhovaná změna hranice katastrálního území
	Hranice zastavěného území ke dni 1.5.2008
	Hranice zastavěných ploch
	Hranice ploch přestavby

Stabilizované plochy	Plochy změn	Územní rezervy	
RI			Plochy bydlení - v rodinných domech městského typu
BI			Plochy bydlení - v bytových domech
BV			Plochy bydlení v rodinných domech venkovského typu
BSV			Plochy smíšené obytné venkovské
SO			Plochy smíšené obytné komerční
OKO			Plochy občanského vybavení ve veřejném zájmu
OB			Plochy občanského vybavení ostatní
RI			Plochy rekreace pobytové
RS			Plochy rekreace sportovní
VD			Plochy výroby a skladování
VZ			Plochy zemědělské výroby
ZV			Plochy veřejných prostranství - veřejná zeleň
PV			Plochy veřejných prostranství
P			Plochy dopravní infrastruktury - drážní doprava
TS			Plochy dopravní infrastruktury - parkoviště
TS			Plochy dopravní infrastruktury - silniční a místní komunikace
TS			Plochy dopravní infrastruktury - polní cesty
TS			Plochy dopravní infrastruktury - dočasné komunikace
TS			Plochy pro technickou infrastrukturu - trafostanice
TS			Plochy pro technickou infrastrukturu - ČOV
NZO			Plochy zemědělské - orná
NZ			Plochy zemědělské - trvalé travní porosty
ZS			Plochy zemědělské - zahrady, sady
NL			Plochy lesní
W			Plochy vodní a vodohospodářské - vodní toky a plochy
			Suchoj pakt
			Mellonace zemědělské půdy

Stabilizované plochy	Plochy změn	Územní rezervy	
ZK			Plochy smíšené nezastavěného území - krajinná zeleň
			Plochy přírodní - regionální biocentrum
			Plochy přírodní - regionální biokoridor
			Plochy přírodní - lokální biocentrum
			Plochy přírodní - lokální biokoridor
			Plochy přírodní - interakční prvek

Plochy a koridory pro veřejné prospěšné stavby tvoří plochy změn ploch dopravní infrastruktury, plochy změn ploch pro technickou infrastrukturu a plochy změn ploch občanského vybavení ve veřejném zájmu.
Plochy veřejné prospěšných opatření tvoří plochy změn ploch přírodních a plochy veřejných prostranství - veřejná zeleň.

LEGENDA - KLAD LISTŮ:



BEČVÁRY ÚZEMNÍ PLÁN OBCE	PORADYATEL: OBECNÍ ÚŘAD BEČVÁRY ZPRACOVATEL: ING. ARCH. HANA VOKROUHLECKÁ Čajkovského 7 - Praha 3 Tel: 222 362 677 Email: vokat@becha@pauk.cz
HLAVNÍ VÝKRES	AUTOCAD: IRI/PŘEŠTA DATUM: PROSINEC 2010 MĚR. 1 : 5 000
	2b