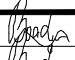
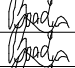
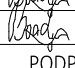



04	Dopracování var. E do doprovodné dokumentace	02/2021	
03	Dokumentace se zpracovanými připomínkami odborů Správy železnic - doplnění V. nástupiště	09/2020	
02	Dokumentace se zpracovanými připomínkami odborů Správy železnic	05/2020	
01	Dokumentace se zpracovanými připomínkami odborů Správy železnic	04/2020	
REVIZE	POPIS	DATUM	PODPIS



OBJEDNATEL

SPRÁVA ŽELEZNIC, STÁTNÍ ORGANIZACE
DLÁŽDĚNÁ 1003/7, 110 00 PRAHA 1

STAVEBNÍ SPRÁVA ZÁPAD, SOKOLOVSKÁ 1955/278, PRAHA 9



SPRÁVA ŽELEZNIC

 <p>ATELIER 8000 s.r.o. SÍDLLO: RADNIČNÍ 7, 370 01 ČESKÉ BUDĚJOVICE IČ: 466 80 543 DIČ: CZ466 80 543</p>				 <p>SAGASTA s.r.o. SÍDLLO: NOVODVORSKÁ 1010/14, 142 00 PRAHA 4 IČ: 045 98 555 DIČ: CZ045 98 555</p>		<p>JTSK Bpv</p> <p>ČÍSLO SOUPRAVY</p>	
ODPOVĚDNÝ PROJEKTANT	VYPRACOVAL	KONTROLA	HIP	ČÍSLO ZAKÁZKY 119109			
ING. DANIEL BOUDYŠ	ING. ARCH MICHAEL VOJTĚCHOVSKÝ	ING. EMIL ŠPAČEK	ING. EMIL ŠPAČEK	DOKUMENTACE ZP			
PODPIS	PODPIS	PODPIS	PODPIS	MĚŘÍTKO -			
<p>ŽST ČESKÉ BUDĚJOVICE PODCHOD</p>				DATUM 01/2020			
				POČET FORMÁTŮ			
NÁZEV PŘÍLOHY				ČÁST		ČÍSLO PŘÍLOHY	
<p>ANALYTICKÁ ČÁST</p>				K		5	
<p>DOKUMENTACI LZE UŽÍVAT POUZE VE SMYSLU PŘÍSLUŠNÉ SMLOUVY O DÍLO. VÝKRES, ČI JEHO ČÁST, MŮŽE BÝT KOPÍROVÁN NEBO JINÝM ZPŮSOBEM ROZŠÍŘOVÁN POUZE PO PŘEDCHOZÍM SOUHLASU SAGASTA, s.r.o.</p>							

A⁸0n0

ŽST ČESKÉ BUDĚJOVICE

ANALYTICKÁ ČÁST
01. 09. 2020

IDENTIFIKAČNÍ ÚDAJE

NÁZEV ZAKÁZKY/PROJECT

ŽST ČESKÉ BUDĚJOVICE

STUPEŇ/STAGE

Ověřovací studie - ANALYTICKÁ ČÁST

DATUM/DATE

08/2020

MÍSTO/LOCATION

České Budějovice

ZPRACOVATEL/CONSULTANT

A8000 s. r. o.

Radniční 7

370 01 České Budějovice

+420 386 352 737 | cb@a8000.cz

A8000 s. r. o.

Vocelova 1

120 00 Praha 2

+420 224 422 411 | praha@a8000.cz

AUTOR/ARCHITECT

Martin Krupauer, Pavel Kvintus

HLAVNÍ ARCHITEKT/DESIGN ARCHITECT

Michael Vojtěchovský

SPOLUPRÁCE/COOPERATING TEAM

Tereza Halenková

ANALÝZA POHYBŮ OSOB MEZI CENTREM A OBLASTÍ PŘI ULICI DOBROVODSKÁ

Průzkum – sčítání osob pro potřeby projektu „Žst. Č. Budějovice podchod“

Dne 14.7.2020 provedeno sčítání osob využívající lávku přes kolejiště hlavního vlakového nádraží České Budějovice.

Předmětem průzkumu bylo zjištění počtu pohybu osob v čase od 6:00 hodin do 20:00 hodin v obou směrech.

Předmět:

Při sčítání bylo sledováno:

- Počet osob ve směru do centra
- Počet osob ve směru do části Suché Vrbné
- Počet chodců
- Počet cyklistů
- Provoz v dopoledních x odpoledních časech

Vyhodnocení:

	CELKEM	DOPOLEDNE		ODPOLEDNE	
		SMĚR CENTRUM	SMĚR SUCHÉ VRBNÉ	SMĚR CENTRUM	SMĚR SUCHÉ VRBNÉ
CHODCI	773	243	121	208	201
CYKLISTÉ	827	207	96	231	293

Doporučení:

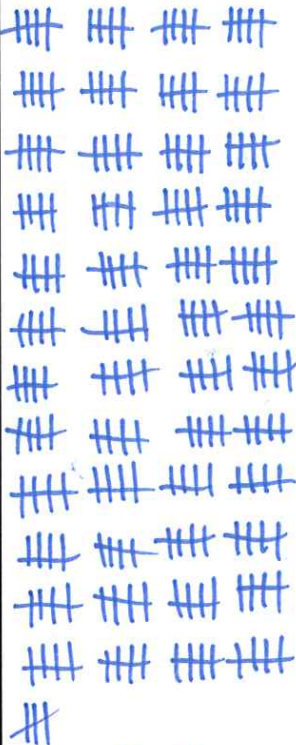
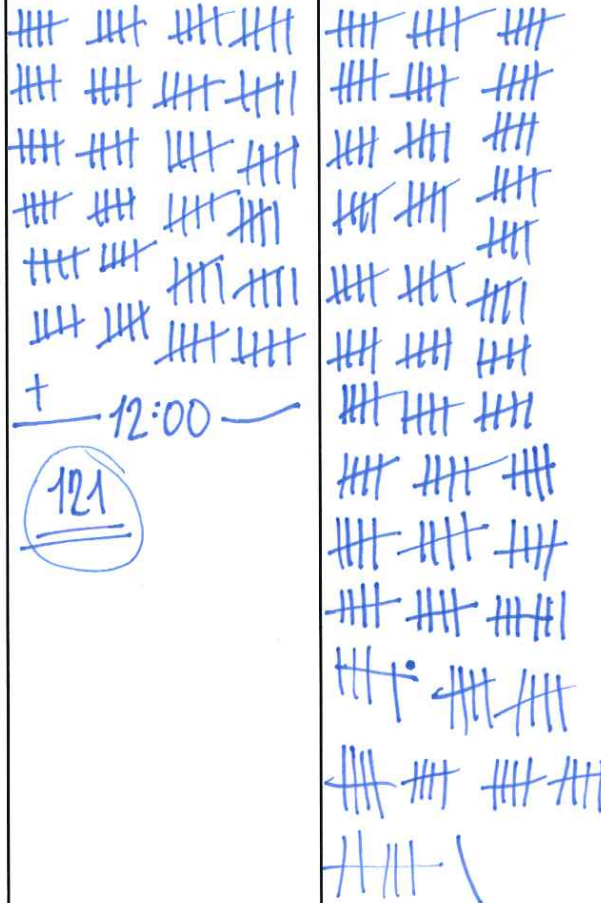
- Vzhledem k tomu, že sčítání bylo provedeno v době prázdnin a dovolených, doporučujeme sčítání opakovat za plného provozu, tzn. v době školní docházky

Protokol o sčítání je přílohou tohoto vyhodnocení


Ing. arch. Pavel Mařík – prokurista
A8000 s.r.o.

Provedený dne: 14.7.2020
Čas: 6:00 - 20:00 hod.

"ŽST Č. Budějovice podchod"

SMĚR České Budějovice - centrum	SMĚR Suché Vrbné
 <p>12:00</p> <p>243</p> <p>243</p>	 <p>12:00</p> <p>121</p> <p>201</p>

46.488645 51.954406 | BANYOVÝ PRŮVODNÍK, ZHROUČENÝ V PŘÍRODĚ V LOKALITĚ
PŘÍMA ŽALUPSKÁ V OR. VEČERNÍ MRAKOVÝ SYSTÉM V ČESKÝCH BUDĚJOVICÍCH, ODDÍL C. VLOŽKA 1990

Colben 993

A⁸000


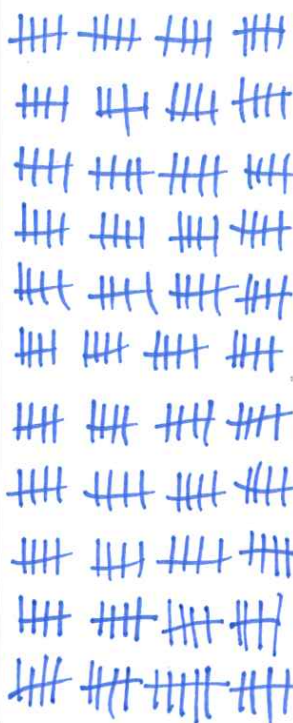
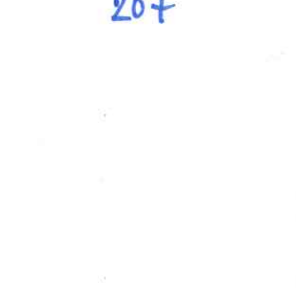



Projekt/Project

ŽST ČESKÉ BUDĚJOVICE PODCHOD

Provedený dne: 14.7.2020
Čas: 6:00 - 20:00 hod.

"ŽST Č. Budějovice podchod"

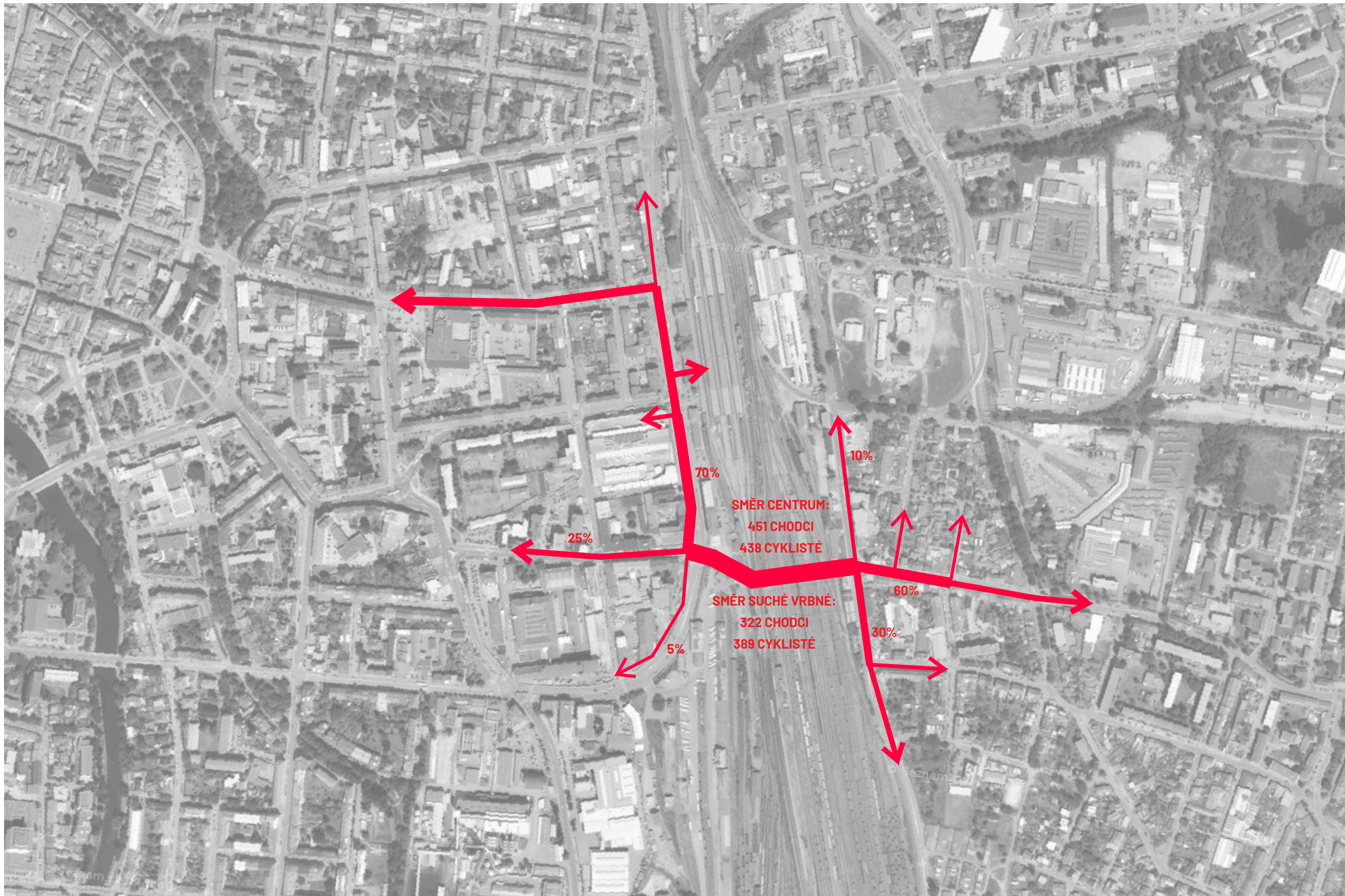
SMĚR České Budějovice - centrum	SMĚR Suché Vrbné
 12:00 — 207	 12:00 — 96
 12:00 — 207	 12:00 — 96

IČ: 46280543 DIČ: CZ46280543 | BANKOVNÍ SPOJENÍ: 220290612/0300 ČSOB ČESKÉ BUDĚJOVICE
FIRMA JE ZAPSÁNA V OR VEDENÉM KRAJSKÝM SOUDEM V ČESKÝCH BUDĚJOVICÍCH, ODVĚT C. VLOŽKA 1520

Celkem: 827

Fáze/Stage

ZÁMĚR PROJEKTU – ETAPA I.



Průzkum – sčítání osob pro potřeby projektu „ŽST České Budějovice podchod“
(sčítání č. II – 16. 9. 2020)

Dne 16.9.2020 bylo provedeno sčítání osob, využívajících lávku přes kolejiště hlavního vlakového nádraží České Budějovice. Předmětem průzkumu bylo zjištění počtu osob a směr, cíle jejich pohybu. Průzkum probíhal v čase od 6:00 do 20:00 hodin, v obou směrech.

Předmět:

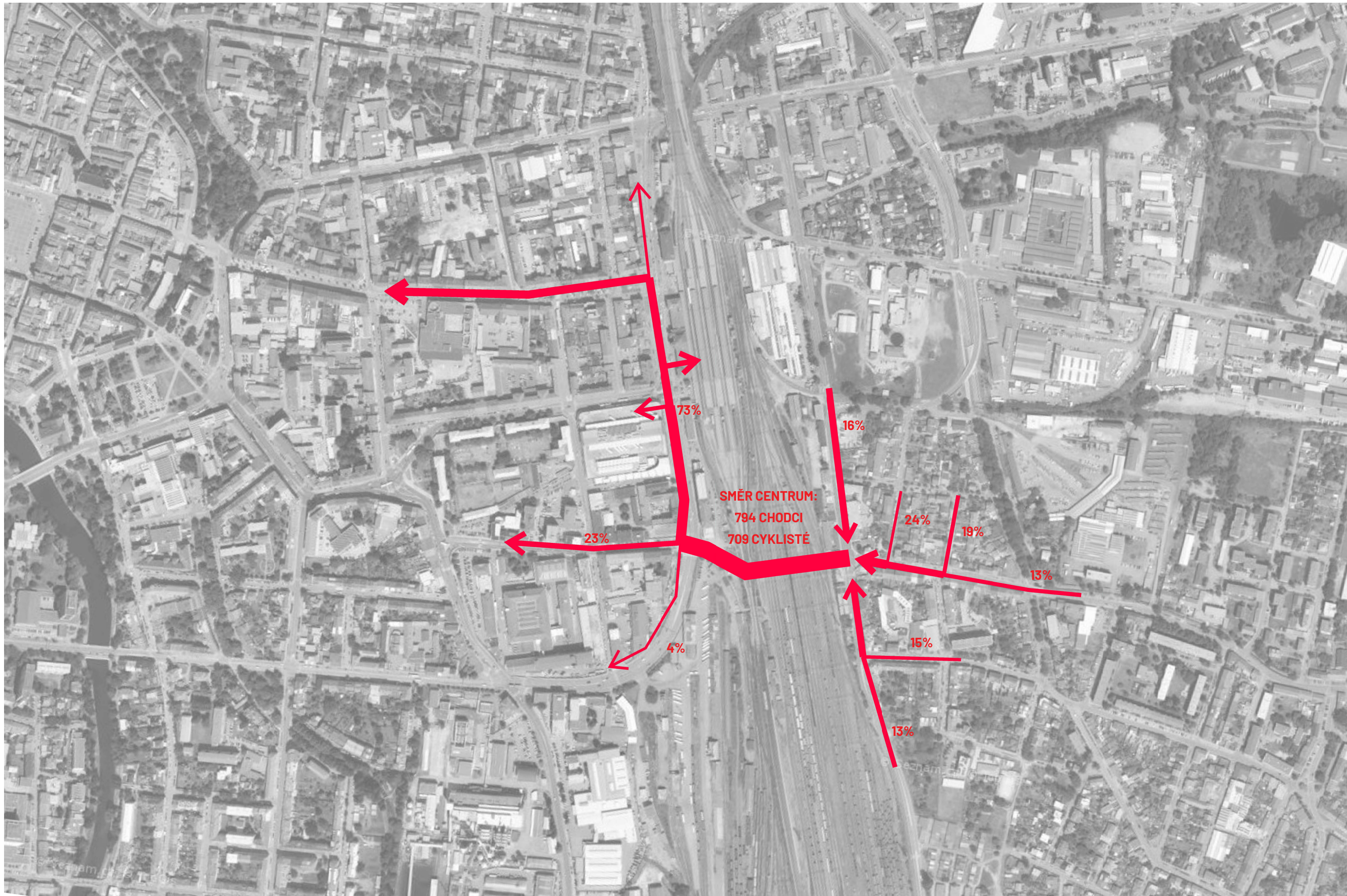
Při průzkumu bylo sledováno:

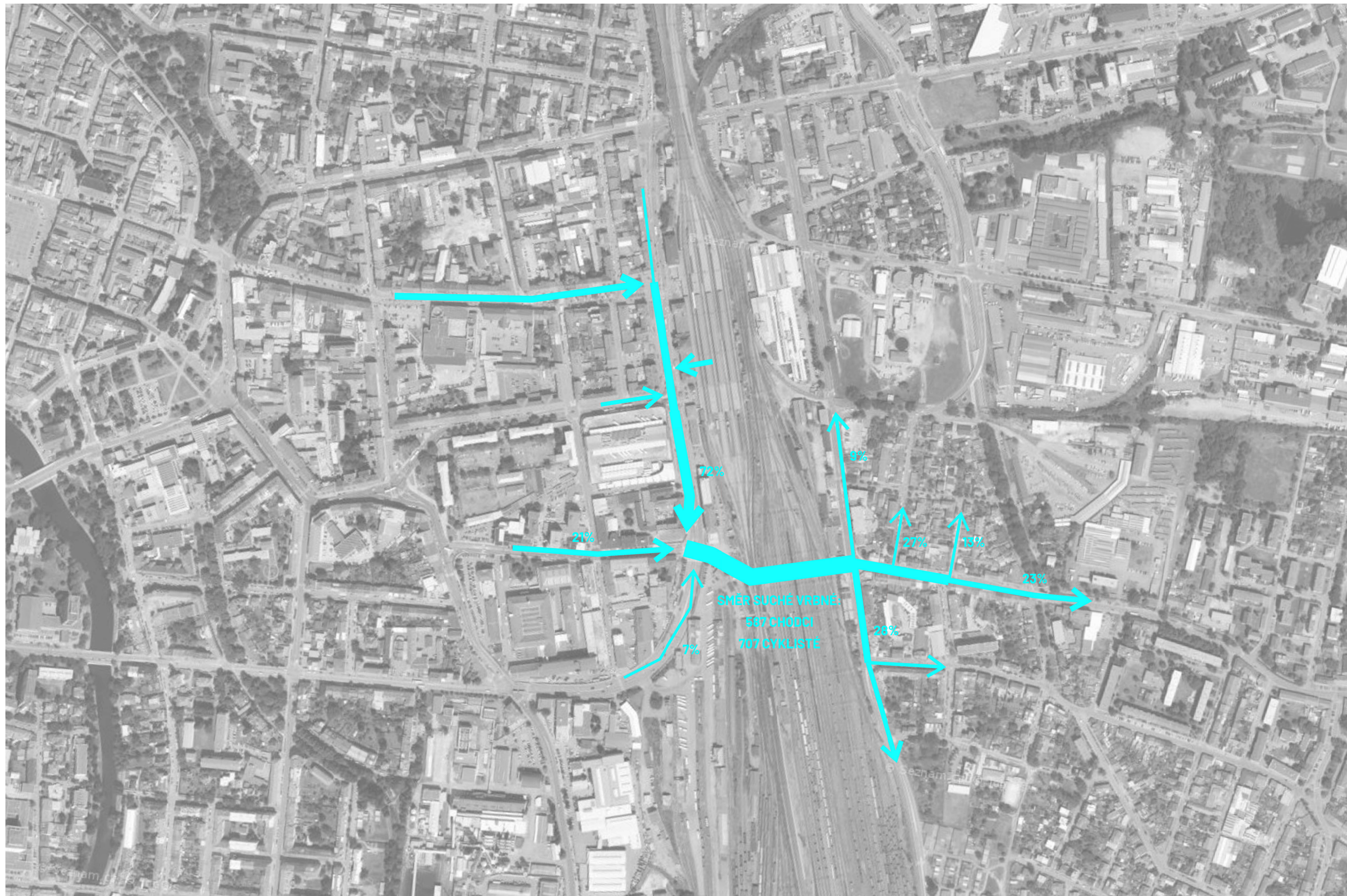
- Počet osob směrem do centra města
- Počet osob ve směru na Suché Vrbné
- Počet chodců
- Počet cyklistů
- Směr cesty při příchodu k lávce a směr pokračování cesty za lávkou
- Provoz v dopoledních x odpoledních časech

Vyhodnocení:

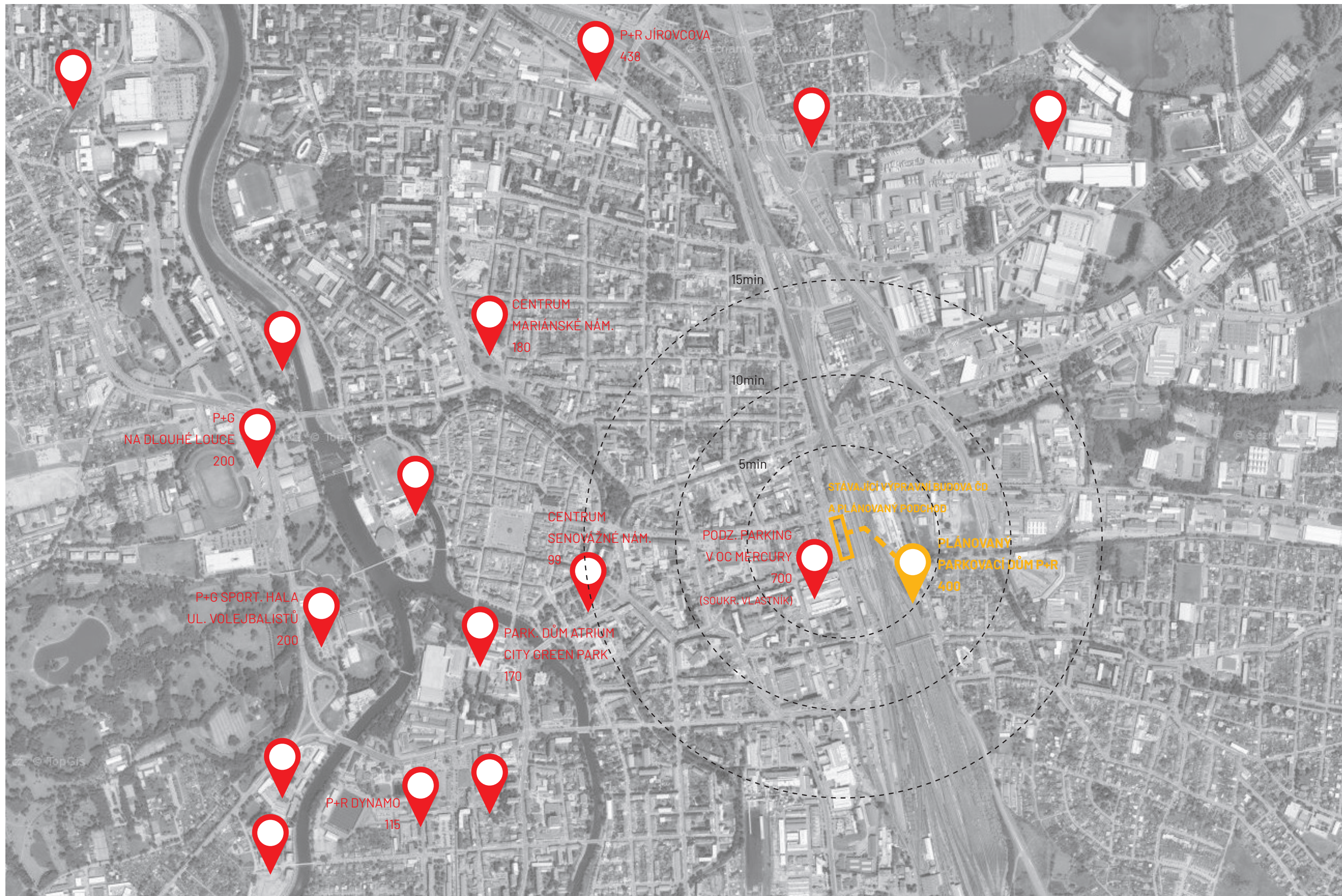
	CELKEM	SMĚR CENTRUM		SMĚR SUCHÉ VRBNÉ	
		DOPOLEDNE	ODPOLEDNE	DOPOLEDNE	ODPOLEDNE
CHODCI	1381	438	356	245	342
		794		587	
CYKLISTÉ	1416	335	374	262	445
		709		707	

Směr pohybu, výchozí místa a cíle cest jsou patrné z grafické přílohy.





ČESKÉ BUDĚJOVICE - ANALÝZA DOPRAVY V KLIDU



ČESKÉ BUDĚJOVICE SE POTÝKAJÍ S PROBLÉMY S DOPRAVOU V KLIDU JIŽ CÍCE NEŽ POSLEDNÍCH DESET LET. PRO CELÉ ÚZEMÍ ŠIRŠÍHO MĚSTSKÉHO CENTRA JIŽ BYLA ZPRACOVÁNA ŘADA KOMPLEXNÍCH ANALÝZ DOPRAVY V KLIDU. JEDNÁ SE O OBLAST OD ULICE STRAKONICKÁ NA SEVERU AŽ K ULICI PAPIRENSKÁ V JIŽNÍ ČÁSTI MĚSTA.

KAPACITA PARKOVACÍCH STÁNÍ NA MÍSTNÍCH KOMUNIKACÍCH V DANÉM ÚZEMÍ JE 9 751 MÍST, NA KTERÝCH BYLO V NOCI Odstaveno 8 939 VOZIDEL, TJ. 91,7% Z CELKOVÉ KAPACITY A VE DNE 9 713 VOZIDEL, TJ. 99,6% Z CELKOVÉ KAPACITY. PŘES 100% OBSAZENOST PŘES DEN MAJÍ LOKALITY NA SADECH, SOKOLSKÝ OSTROV, U HRBITOVA, U NÁDRAŽÍ, U NOVOHRADSKÉ, U PEKÁRENSKÉ, ZA POLIKLINIKOU A BRNĚNSKÉ PŘEDMĚSTÍ. PŘITOM SYSTÉM DOPRAVY V KLIDU JE FUNKČNÍ PŘI OBSAZENOSTI 80% A MÉNĚ. Z NECELÝCH 10 000 VOZIDEL ZAPARKOVANÝCH VE DNE NA ULICÍCH JE VÍCE NEŽ 2 200 VOZIDEL ZAMĚSTNANCŮ ZDE SÍDLÍCÍCH FIREM A INSTITUCÍ. TATO ČÍSLA UVÁDĚJÍ ALE VEŠKERÉ PARKOVACÍ KAPACITY, KTERÉ ÚZEMÍ NABÍZÍ A Tedy i KAPACITY, KTERÉ JSOU V ROZPORU S PLATNOU LEGISLATIVOU - PARKOVÁNÍ V KŘÍŽOVATKÁCH, NA ZELENÝCH PLOCHÁCH A V ÚZKÝCH ULICÍCH, KDE NEZŮSTÁVÁ DOSTATEČNÝ PRŮJEZDNÝ PROFIL. TATO „NELEGÁLNÍ“ MÍSTA TVOŘÍ TĚMĚŘ 15% PARKOVACÍCH KAPACIT.

KVALIFIKOVANÝ ROZBOR DOJEZDOVÝCH A PŘEPRAVNÍCH ČASŮ DOPORUČIL ORIENTOVAT SE POUZE NA PARKOVIŠTĚ P+G, KTERÁ BY MĚLA UŽIVATELŮM NABÍDNOUT ZAPARKOVÁNÍ NA OKRAJI CENTRA MĚSTA, NA ZABEZPEČENÝCH PARKOVIŠTÍCH, KAM JE NAVEDE INFORMAČNÍ SYSTÉM. ZDE BY PRÁVĚ MOHLY BÝT KAPACITY PRO DOJÍŽDĚJÍCÍ DO ZAMĚSTNÁNÍ A DO ŠKOL. JEDNÍM Z DOPORUČOVANÝCH MÍST JE I PRÁVĚ P+G NÁDRAŽÍ.

PODLE SČÍTÁNÍ DOMŮ, LIDÍ A BYTŮ Z ROKU 2011 DOJÍŽDÍ KAŽDÝ DEN DO ČESKÝCH BUDĚJOVIC 18 021 OSOB A NAOPAK KAŽDODENNĚ Z MĚSTA VYJÍŽDÍ 3 267 OBYVATEL. PRO PŘEPRAVU DO ZAMĚSTNÁNÍ POUŽÍVÁ 60 % LIDÍ OSOBNÍ AUTOMOBIL, PRO PŘEPRAVU DO ŠKOLY JE TO NECELÝCH 30 % STUDENTŮ.

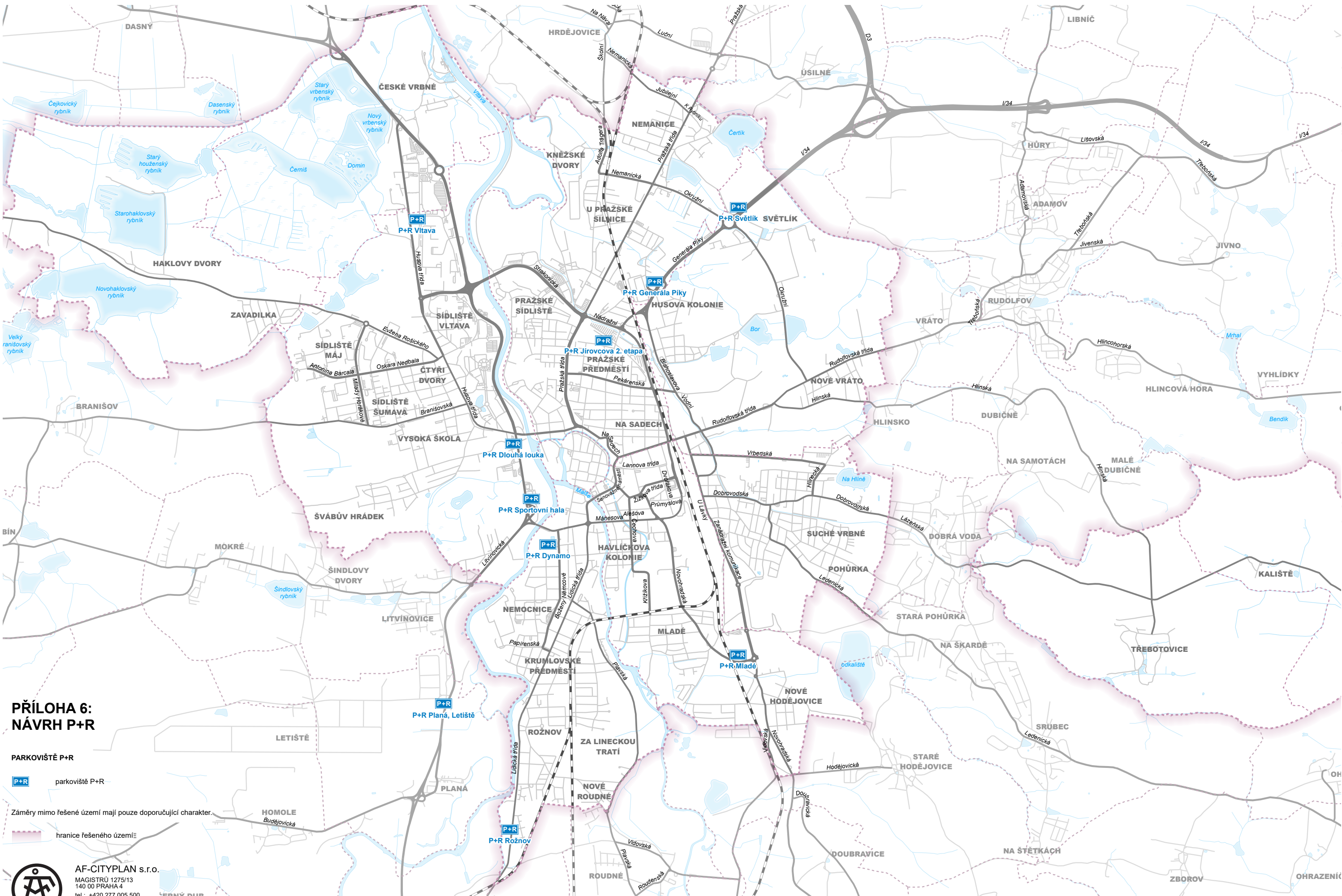
PARKOVIŠTĚ NEBO PARKOVACÍ DŮM PŘI ŽELEZNIČNÍ STANICI JE V SEZNAMU PLÁNOVANÝCH LOKALIT SYSTÉMU MĚSTSKÝCH ZÁCHYTNÝCH PARKOVACÍCH PLOCH P+G (PARK AND GO - ZAPARKUJ A JDI PĚŠKY ..DO MĚSTA) A JEDNOZNAČNĚ BUDE VYUŽÍVÁN I PRO CESTUJÍCÍ VLAKEM, KDE MŮŽE FUNGOVAT V SYSTÉMU P+R (PARK AND RIDE - ZAPARKUJ A JEĎ ..VLAKEM).

KAPACITA VŠECH MĚSTSKÝCH PARKOVACÍCH PLOCH JE UŽ DNES NAPLNĚNÁ, VYTÍŽENOST UVAŽOVANÉHO PARKOVACÍHO DOMU PŘI NÁDRAŽÍ SE NA 100% KAPACITY Z LOGIKY VĚCI DOSTANE ROVNĚŽ. OPTIMISMUS JE DÁN ATRAKTIVITOU MÍSTA, PĚŠÍ DOSTUPNOSTÍ HISTORICKÉHO CENTRA I ZKUŠENOSTÍ Z OBDOBŇ VELKÝCH EVROPSKÝCH MĚST, KDE JSOU KAPACITNÍ PARKOVACÍ DOMY PŘI DOPRAVNÍCH UZLECH ZCELA BĚŽNÉ A OBVYKLÉ.

ČESKÉ BUDĚJOVICE - PROJEDNÁNÍ ZPRACOVÁVANÉ STUDIE NA MAGISTRÁTU MĚSTA



ZÁVĚRY PROJEDNÁNÍ NÁVRHU NA MAGISTRÁTU MĚSTA ČESKÉ BUDĚJOVICE S NÁMĚSTKEM PRIMÁTORA MGR. VIKTOREM LAVIČKOU (NÁMĚSTEK PRIMÁTORA PRO ŘEŠENÍ ÚKOLŮ NA ÚSEKU SAMOSTATNÉ PŮSOBNOSTI MĚSTA V OBLASTECH: KONCEPCE DOPRAVY, ÚZEMNÍ ROZVOJ, ARCHITEKTURA A URBANISMUS, JIHOČESKÉ LETIŠTĚ ČESKÉ BUDĚJOVICE, A. S., DOPRAVNÍ PODNIK MĚSTA ČESKÉ BUDĚJOVICE, A. S. - 16.9.2020.

- MĚSTO VÍTÁ NOVÉ PARKOVACÍ KAPACITY V NAPOJENÍ NA ZANÁDRAŽNÍ KOMUNIKACI, PROTOŽE V TÉTO LOKALITĚ JE JICH AKUTNÍ NEDOSTATEK
- MĚSTO MÁ PŘIPRAVENOU KONCEPCI PARKOVIŠŤ P+R V BLÍZKOSTI SJEZDŮ Z PRÁVĚ REALIZOVANÉ D3, VIZ STR. 11
- JE ZPRACOVANÁ DŮRKA PODJEZDU POD KOLEJEMI, KRUHOVÝ OBJEZD U P+R MÁ ALE STUPEŇ DOPRAVY „E“ Tedy na hranici kapacity. MĚSTO SE INTENZIVNĚ SNAŽÍ JEDNAT S PLYNÁRNAMI A EONEM O MOŽNOSTI POSUNUTÍ OKRUŽNÍ KŘÍŽOVATKY SMĚREM NA SEVER TAK, ABY BYLA DVOUÚROVŇOVÁ – PŘÍMÝ SMĚR DO PLYNÁRENSKÉ BY BYL POD ZEMÍ A NA ÚROVNI TERÉNU BY BYLA OKRUŽNÍ KŘÍŽOVATKA S LEPŠÍ GEOMETRIÍ
- LÁVKA PRO PĚŠÍ A CYKLISTY ZŮSTANE ZACHOVÁNA
- PLÁNUJE SE ROZŠÍŘENÍ KAPACIT MĚSTSKÝCH PARKOVIŠŤ – U SPORTOVNÍ HALY NA 450 MÍST, U STADIONU DYNAMA NA CCA 400 – 500 MÍST



PŘÍLOHA 6:
NÁVRH P+R

PARKOVIŠTĚ P+R

-  parkoviště P+R
 -  hranice řešeného území
- Záměry mimo řešené území mají pouze doporučující charakter.



AF-CITYPLAN s.r.o.
MAGISTRŮ 1275/13
140 00 PRAHA 4
tel.: +420 277 005 500

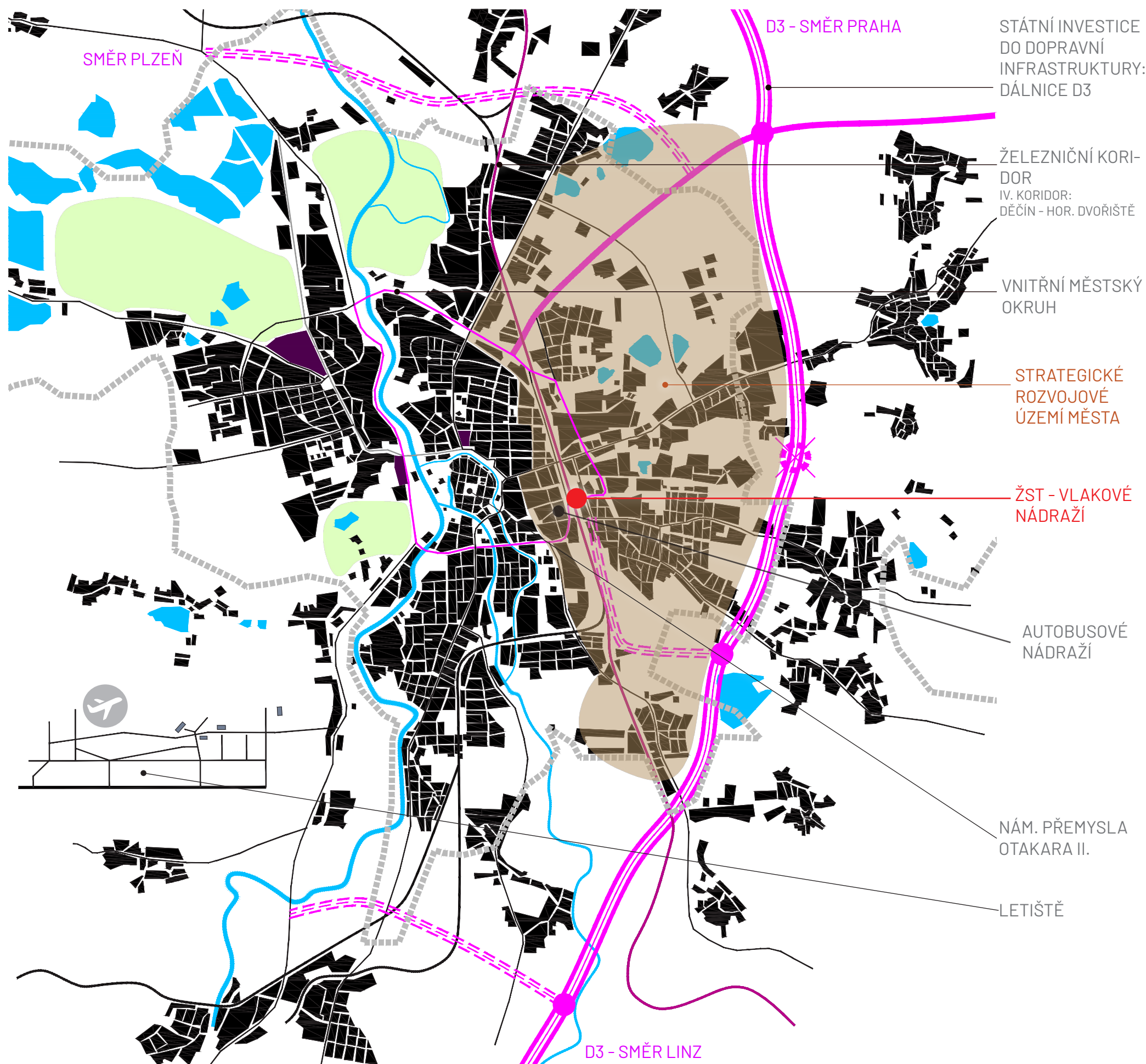




Projekt/Project
ŽST České Budějovice podchod

Fáze/Stage
ZÁMĚR PROJEKTU - ETAPA I.

ANALÝZA OBCHODNÍCH PŘÍLEŽITOSTÍ V LOKALITĚ



BUDOUCÍ ROZVOJ MĚSTA ČESKÉ BUDĚJOVICE JE VELMI ÚZCE SVÁZÁN PŘÁVĚ S OBLASTÍ PODĚL ŽELEZNICE A S PROSTOREM OKOLO HLAVNÍHO ŽELEZNIČNÍHO NÁDRAŽÍ. ZASTAVĚNÁ ČÁST MĚSTA JE SEVŘENA JEHO SPRÁVNÍMI HRANICEMI A MÁ MINIMUM REÁLNĚ ZASTAVITELNÝCH PLOCH. PROTI TOMU JDE TREND ROSTOUCÍ OBLIBY BYDLENÍ VE MĚSTĚ. LIDÉ DÁVAJÍ STÁLE VÍCE PŘEDNOST ŽIVOTU VE VELKÝCH MĚSTECH, COŽ JIM PŘINÁŠÍ ŠIRŠÍ NABÍDKU PRÁCE, SLUŽEB, SPOLEČENSKÉHO, KULTURNÍHO I SPORTOVNÍHO VYŽITÍ. A K TOMU VŠAK POTŘEBUJÍ NOVÉ BYTY, INFRASTRUKTURU A PODOBNĚ.

DOPOSUD SE MĚSTO KVALITATIVNĚ ROZVÍJELO PŘEDEVŠÍM ZÁPADNÍM SMĚREM OD ŽELEZNIČNÍHO NÁSPU, BARIERY, KTERÁ HO V PODSTATĚ DODNES ROZDĚLUJE. Z HLEDISKA VELIKOSTI A VÝZNAMU MÁ VŠAK ZÁSADNÍ ROZVOJOVÝ POTENCIÁL OBLAST, TÁHNOUCÍ SE OD SEVERU NA JIH KOLEM ŽELEZNICE A ROZPROSTÍRAJÍCÍ SE NA VÝCHODĚ AŽ K BUDOUCÍ TRASE DÁLNIČNÍHO OBCHVATU A NA ZÁPADĚ ZASAHOJÍCÍ DO PŘÍLEHLÝCH ČÁSTÍ PRAŽSKÉHO PŘEDMĚSTÍ (CENTRÁLNÍ ČÁST KOLEM LANNOVY TRÍDY, ŽIŽKOVÝCH KASÁREN A NOVOHRADSKÉ ULICE. DNES SE JEDNÁ O „VNITŘNÍ PERIFERII, TZV. „REZAVÝ PÁS“, ALE S OBROVSKÝM TRANSFORMAČNÍM A ROZVOJOVÝM POTENCIÁLEM.

VÝSTAVBA OBCHVATU DÁLNICE D3, DOBUDOVÁNÍ IV. ŽELEZNIČNÍHO KORIDORU, MODERNIZACE NÁDRAŽÍ S MOŽNÝM VÝCHODNÍM VSTUPEM ZE ZANÁDRAŽKY - Z ULICE DOBROVODSKÁ, PLÁNOVANÝ TUNEL MĚSTSKÉHO OKRUHU, PŘIPRAVOVANÁ REKONSTRUKCE ŽIŽKOVÝCH KASÁREN, MOŽNÁ TRANSFORMACE OPUŠTĚNÉHO NÁKLADOVÉHO NÁDRAŽÍ A AREÁLŮ BÝVALÝCH TOVÁREN, TO VŠECHNO JSOU OBROVSKÉ PŘÍLEŽITOSTI A VÝZVY, JAK ROZŠÍŘIT A RESTARTOVAT VÝCHODNÍ ČÁST MĚSTA I JEHO PŘÍLEHLÉ CENTRUM. JIŽ DNES PŘIPRAVUJÍ STÁT, REGION A PŘÁVĚ I MĚSTO DO TOHOTO ÚZEMÍ VELIKÉ INVESTICE.

STRATEGICKÉ
ROZVOJOVÉ
ÚZEMÍ MĚSTA

REVITALIZACE
NÁDRAŽÍ A
PLÁNOVANÝ
PODCHOD K ULICI
DOBROVODSKÁ



PĚŠÍ ZÓNA PŘED NÁDRAŽÍM (IDEOVÁ ÚVAHA)



LINKA TRAMVAJE (IDEOVÁ ÚVAHA)

AUTOBUSOVÉ NÁDRAŽÍ
A OBCHODNÍ CENTRUM
MERCURY

STRATEGICKÉ
ROZVOJOVÉ
ÚZEMÍ MĚSTA

PLÁNOVANÝ TUNEL POD
NÁDRAŽÍM

PLÁNOVANÝ VSTUPNÍ
VESTIBUL DO NÁDRAŽÍ A
PARKOVACÍ DŮM PRO 450 AUT

JDE O VELIKOU PŘÍLEŽITOST, JAK NEJEN VYJÍT VSTRČIT ROSTOUCÍ POPTÁVCE PO ŽIVOTĚ VE MĚSTĚ, ALE I OBROVSKÁ ŠANCE, JAK ČESKÉ BUDĚJOVICE PO PŘÍBLIŽNĚ 150 LETECH OPĚT SPOJIT V JEDEN ROSTLÝ, KVALITNÍ CELEK, JAK VRÁTIT CENTRU ODPOVÍDAJÍCÍ ŽIVOT I VÝZNAM, ALE TŘEBA I VÝZNAMOVĚ I FAKTICKY RESTARTOVAT LANNOVU TRÍDU A HISTORICKÉ JÁDRO MĚSTA.

NAPROSTO KLÍČOVOU ROLI PRO BUDOUCNOST BUDOU HRÁT NOVĚ VZNIKLÉ KOMUNIKAČNÍ OSY A LINIE, KOLEM KTERÝCH SE BUDE ENERGIE MĚSTA KONCENTROVAT. PROPOJENÍ ZÁPADNÍ A VÝCHODNÍ ČÁSTI MĚSTA NOVÝM PODCHODEM JE Z TOHOTO POHLEDU NAPROSTO OJEDINĚLÉ. NACHÁZÍ SE V SAMÉM SRDCI A CENTRU ROZVOJOVÉHO ÚZEMÍ A NAVÍC JE V TOM NEJTĚSNĚJŠÍM MOŽNÉM KONTAKTU S HLAVNÍMI UZLY VEŘEJNÉ DOPRAVY MĚSTSKÉ, REGIONÁLNÍ, CELOSTÁTNÍ A CELOEVROPSKÉ.

KOMERČNÍ POTENCIÁL A ATRAKTIVITA CELÉHO ÚZEMÍ OKOLO ŽELEZNIČNÍHO NÁDRAŽÍ A ZEJMÉNA PODCHODU, PROPOJUJÍCÍHO ZÁPAD A VÝCHOD MĚSTA JE OBROVSKÁ A ZCELA NEZPOCHYBNITELNÁ.

8

A8000 s.r.o. | Sídlo
RADNIČNÍ 136/7, 370 01 ČESKÉ BUDĚJOVICE
+420 386 352 737 | CB@A8000.CZ

A8000 s.r.o. | Pobočka
VOCELOVA 578/1, 120 00 PRAHA 2
+420 224 422 411 | PRAHA@A8000.CZ

U