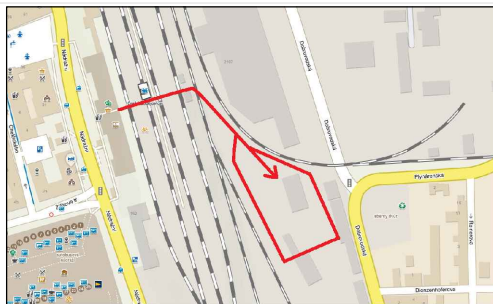


Orientační schéma:






Razítko oprávněné osoby:

Podpis:

Datum:

Revize:	Datum:	Popis:	Kontroloval:

Stavebník/Investor:	Správa železnic, státní organizace	 SPRÁVA ŽELEZNIC
Adresa:	Dlážděná 1003/7, 110 00 Praha 1	
Zástupce investora:	Stavební správa západ	
Adresa:	Sokolovská 1955, 190 00 Praha 9	

Zhotovitel stavby:	SAGASTA s.r.o.			 SAGASTA
Adresa:	Novodvorská 1010/14, 142 00, Praha 4 - Lhotka			
Kontakt:	T: +420 261 344 100 E: info@sagasta.cz			
Zhotovitel objektu:	SAGASTA s.r.o.			 SAGASTA
Adresa:	Novodvorská 1010/14, 142 00, Praha 4 - Lhotka			
Kontakt:	T: +420 261 344 100 E: info@sagasta.cz			
Hlavní projektant (HIP):	Specialista:	Odpovědný projektant:	Zpracovatel:	
Ing. Emil Špaček	Ing. Jan Löffelmann	Ing. Daniel Boudyš	Ing. Jan Löffelmann	

Název stavby/akce:	"ŽST ČESKÉ BUDĚJOVICE PODCHOD"			Označení (S-kód): S631500670
				Označení zhotovitele: 119109
Název části:	Zásady organizace výstavby			Označení části: K.3
Název objektu:				Označení objektu/komplexu:
Název přílohy:				Číslo přílohy:
Název dílčí části přílohy:				Paré:
Kraj:	Katastrální území:	TUDU:		
Jihočeský	České Budějovice [544256]	0401H3, 0401HB, 0401HC, 0401HU, 0401HM		
Stupeň dokumentace:	Datum zpracování:	Formáty:	Měřítko:	
ZP	05 / 2021	3xA4	-	

S-kód:	Stupeň dokumentace:	Část:	Objekt:	Podobjekt:	Příloha:	Revize:
S 6 3 1 5 0 0 6 7 0	- Z P X X	- X X X K 3	- X X X X X X X X X X	- X X	- X X X X X X X	- X X X X

[Prostor pro další informace]

Zásady organizace výstavby

Výstavba podchodu zlepší celkové propojení města v současné době rozdělené drážními stavbami (osobní a nákladové nádraží), z toho také plynou možnosti jak prodloužení podchodu postavit z důvodu přístupu a zachování provozu na osobním a nákladním nádraží.

Je potřeba koordinace se souběžnou stavbou Přeložka silnic II/156 a II/157. Realizace podchodu pod kolejemi středního zhlaví seřaďovacího nádraží může být v době výluk výstavby stavby „Přeložka silnic II/156 a 157/II“ v postupech 2, 3, 4, 5 postupech koordinované stavby včetně výstavby podchodu pod osobním nádražím. Přípravné práce mohou probíhat za postupu 1 koordinované stavby.

Po dobu výstavby haly pod kolejištěm osobního nádraží, bude sloužit cestujícím jižní podchod.

Pro maximální zachování drážního provozu a fungujících nástupišť je potřeba stavbu rozčlenit na stavební postupy. Navrhována je realizace na dvě základní fáze. Jednotlivé fáze budou pak děleny na dílčí stavební postupy. Nejprve proběhnou Přípravné práce ještě před fázemi výstavby. Pak bude provedena 1. Fáze obsahující - Stavební postup č. 1a, Stavební postup č. 1b, Stavební postup č. 2, následuje 2. Fáze obsahující - Stavební postup č. 3, Stavební postup č. 4, Stavební postup č. 5.

Níže je uveden plán organizace výstavby podrobněji, v dalším stupni projektové dokumentace bude dále detailněji rozpracováván.

Pro výstavbu vytvoření haly/podchodu bude stávající severní podchod uzavřen po dobu výstavby odbavovací haly. Výstavba bude rozdělena do stavebních postupů k minimalizaci výstavby na omezování drážní dopravy, jak bylo zmíněno výše. Výstavba haly podchodu bude prováděna v zapažené jámě vždy na celou šířku haly (tubusu) podchodu. Výstavba bude prováděna vždy pod dvěma kolejemi u osobního nádraží a krajními nástupišti (dilatační celek tubusu podchodu). Výstavba podchodu bude prováděna ze zapažené jámy (záporové pažení) po stavebních postupech. Konstrukce podchodu bude monolitická železobetonová konstrukce zhotovovaná na místě po dilatačních celcích. Fáze č. 1 bude napojení stávajícího podchodu na ulici Dobrovodská (k parkovacímu domu), demolice objektů č. p. 186, č. p. 188, výstavba nástupiště V. s přístupy (výtahy, schodiště). Fáze č. 2 bude výstavba rozšíření prostor haly pod nástupišti v osobním nádraží.

Nejdříve budou provedeny přípravné práce – demolice objektů dílen, dezinfekce, objektů KD a ČD u koleje č. 12 (č. p. 186, č. p. 188), demontáž postradatelných kolejí včetně výhybek a troleje v místě parkovacího domu a parkoviště (koleje č. 152, č. 154, č. 156, č. 158, č. 604, č. 601, č. 602, č. 603), pak bude zahájena výstavba parkovacího domu. Pak se vybuduje (doplní) výtah na nástupiště I. a schodiště na jižní straně nástupiště, přeloží se inženýrské sítě, trolejová vedení, kabelizace – vše co bude v kolizi s výstavbou podchodu. Přístup se zajistí z účelové komunikace, která vede z křižovatky ulice Průmyslové a Nádražní, vybuduje se staveništní provizorní drážní přejezd přes koleje č. 3a, č. 1, č. 2, č. 4, č. 6, č. 8, č. 10, č. 12 (v současné době je přejezd už přes koleje č. 5, č. 7 s komunikací vedenou od křižovatky Nádražní / Průmyslová přes kolej č. 9a, komunikaci bude nutné rozšířit pro míjení vozidel), přístupu se docílí zapanelováním koleje pro staveništní dopravu ke staveništní jámě do každého postupu v osobním nádraží. Pak dále přístup z opačné strany od ulice Dobrovodská provizorním drážním přejezdem přes koleje středního zhlaví u Stavědla č. 3. Na přípravné práce se počítá s krátkodobými výlukami.

Práce začnou Fází č. 1 s postupem napojení stávajícího podchodu na uliční síť (ulice Dobrovodská). Stavební postup č. 1 bude zahájen od ulice Dobrovodské výstavbou podchodu pod kolejištěm středního zhlaví seřaďovacího nádraží, postup č. 1 je rozdělený na dva stavební postupy (1A, 1B) z důvodu minimalizace přerušení provozu seřaďovacího nádraží. Postup 1A bude výstavba podchodu do zapažené jámy - zaražené pažení bude mezi kolejemi na středním zhlaví kolejí (106 a 106b) a (102 a 102b), pažením budou rozděleny postupy na 1A a 1B. Postup 1A začne vytrháním kolejí a výhybek (č. 189, výhybka na vlečce č. 190 se nahradí kolejovým polem, č. 186, ostatní koleje a výhybky budou už vytrženy v přípravných pracích). Po zaražení pažení po stranách jámy začne odtěžování stavební jámy a výstavba podchodu v jámě. Pak se zřídí železniční spodek a svršek obnovením koleje (spojení kolejí 106b a 106). Postup 1B začne demontáží svršku kolejí a výhybek na středním zhlaví seřaďovacího nádraží – spojením kolejí (102 a 102b), (101 a 101b), výhybek č. 187, č. 188, č. 191. Pak bude zaraženo pažení po stranách budoucí jámy a odtěženo, vloženo do koleje mostní provizorium (ze dvou provizorií pro každý tubus podchodu) místo výhybek č. 187 a č. 188, tím bude propojena kolej 102 a 102b. Dále bude vystavěn podchod, zřízen spodek a položen zpět kolejový rošt. Stavební postup č. 2 bude napojení už realizovaného podchodu k parkovacímu domu v předchozím postupu, v tomto postupu se vybuduje tubus pod kolejemi č. 12, č. 10. Výstavba bude opět v zapažené stavební jámě, nástupiště č. IV a postaví se nové nástupiště č. V. u koleje č. 12., nástupiště č. IV. bude v místě napojení rozebráno a znovu složeno. Vybudují se výtahy a schodiště včetně výtahu a schodiště na nástupiště č. V. Pro přejezd staveništní techniky k severnímu podchodu bude po provizorním přejezdu už vybudovaném v přípravných pracích. Tím bude ukončena Fáze č. 1.

Fáze č. 2 – bude na rozšiřování haly pod osobním nádražím při severním podchodu. Bezbariérový přístup bude vždy dočasně po služebním přechodu, pohyb se minimalizuje postupným zprovozněním haly po etapách. Podchod bude stavěn postupně po dilatačních celcích a uváděn do provozu z důvodu minimalizace omezení dopravy a bezbariérového přístupu na nástupiště. Stavební postup č. 3 naváže na předchozí výstavbu podchodu od parkovacího domu výstavbou prostoru haly a rozšířením severního stávajícího podchodu, v postupu bude nástupištěm č. IV. a č. III., dále pod kolejemi č. 6 a č. 4. Přístup bude po provizorním přejezdu vybudovaném v přípravných pracích, s tím že kolej č. 4 se zapaneluje pro staveništní dopravu ke staveništní jámě, na závěr se zřídí železniční spodek a svršek, nástupiště. Navazuje stavební postup č. 4. Stavební postup č. 4 bude pokračovat výstavbou haly pod nástupišti č. III. a II. včetně pod kolejemi č. 2 a č. 1. Přístup bude po provizorním přejezdu vybudovaném v přípravných pracích, s tím že kolej č. 1 se zapaneluje pro staveništní dopravu ke staveništní jámě, na závěr se zřídí železniční spodek a svršek, nástupiště. Stavební postup č. 5 bude navazovat na předchozí postup výstavbou podchodu pod kolejemi č. 5 a č. 7 a nástupištěm č. I. přiléhající k výpravní budově. Přístup bude po stávající účelové komunikaci se zapanelováním koleje č. 7, na závěr se zřídí železniční spodek a svršek, nástupiště. Dokončí se parkovací dům včetně parkoviště a napojení na silniční síť. Dokončí se všechny práce a uvede se vše do provozu.