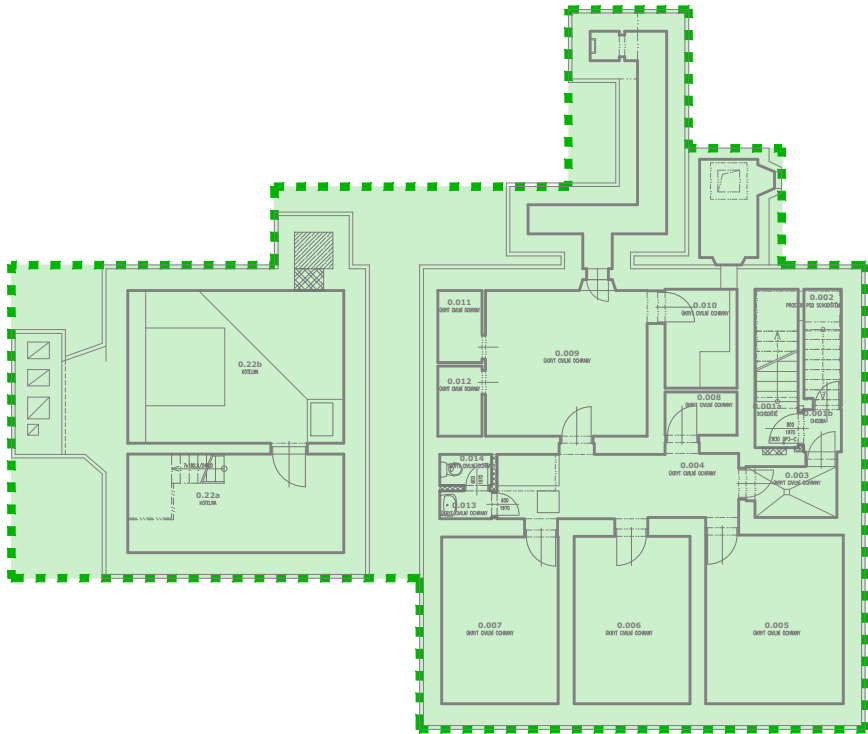


FÁZE 3b



LEGENDA POV:



**FÁZE 1** – REALIZACE VÝPRAVNÍ BUDOVY, V ADMIN. KŘÍDLE REALIZACE NOVÉ ELEKTROROZVODNY (POSTUPNÉ PŘEPOJOVÁNÍ ZREKONSTRUOVANÝCH ČÁSTÍ); V RÁMCI FÁZE 0 BUDOU PROBÍHAT PŘÍPRAVNÉ A ODSTROJOVACÍ PRÁCE – VYMÍSTĚNÍ ZÁZEMÍ PRO CESTUJÍCÍ DO PROVIZORNÍCH KONTEJNERŮ MIMO VB



**FÁZE 1a** – VESTAVBA VÝTAHU V4 (NA 2. OSTROVNÍ NÁSTUPIŠTĚ) – STAVEBNÍ PRÁCE V SEVEROVÝCHODNÍ ČÁSTI VB V MÍSTĚ PRŮCHODU NA 1.NÁSTUPIŠTĚ A DO PODCHODU



**FÁZE 1a-1** – VESTAVBA VÝTAHU V4 (NA 2. OSTROVNÍ NÁSTUPIŠTĚ) – STAVEBNÍ ÚPRAVY 2. OSTROVNÍHO NÁSTUPIŠTĚ V MÍSTĚ VESTAVBY – REKONSTRUKCE 1/2 PODCHODU PO 2. OSTROVNÍ NÁSTUPIŠTĚ VČETNĚ



**FÁZE 1a-2** – VÝŠKOVÁ ÚPRAVA STUPŇŮ STÁVAJÍCÍHO SCHODIŠTĚ (NA 2. OSTROVNÍ NÁSTUPIŠTĚ) – REKONSTRUKCE PODCHODU V MÍSTĚ STÁVAJÍCÍHO SCHODIŠTĚ



**FÁZE 1b** – STAVEBNÍ ÚPRAVY 3. OSTROVNÍHO NÁSTUPIŠTĚ (ZPROVOZNĚN PODCHOD Z VB NA 2. OSTROVNÍ NÁSTUPIŠTĚ) – VESTAVBA VÝTAHU V2 Z VB DO PODCHODU – DOKONČENÍ REKONSTRUKCE PODCHOD (OD 2. NÁSTUPIŠTĚ PO 3. NÁSTUPIŠTĚ)



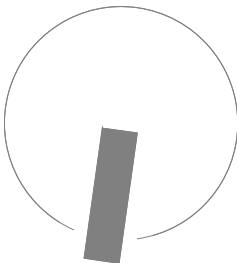
**FÁZE 2** – REKONSTRUKCE BYTOVÉHO KŘÍDLA



**FÁZE 3a** – ADMINISTRATIVNÍ KŘÍDLO; REKONSTRUKCE MÍSTNOSTÍ PRO PŘESUN DOPRAVNÍ TECHNOLOGIE – PŘESUN A UMÍSTĚNÍ NOVÝCH ANTÉN TRS A MRS – ZÁZEMÍ DK ZŘÍZENO V RÁMCI PŘÍZEMNÍ BYTOVÉ JEDNOTKY (NOCLEŽNY) – PŘESUN ORDINACE PRAKTICKÉHO LÉKAŘE A ADMINISTRATIVY SŽ DO ZREKONSTRUOVANÉ CENTRÁLNÍ ČÁSTI VB





**FÁZE 3b** – REKONSTRUKCE ADMINISTRATIVNÍHO KŘÍDLA – REKONSTRUKCE ČÁSTI 1.NÁSTUPIŠTĚ (PODĚL VB + SMĚR PLZEŇ) – REKONSTRUKCE ZASTŘEŠENÍ 1.NÁSTUPIŠTĚ – PO REALIZACI NÁSTUPIŠTĚ ZRUŠENÍ DOČASNÉ DK V KONTEJNERU, PŘESUN DK ZPĚT DO VB – NOVÁ SDĚLOVACÍ MÍSTNOST (PŘEDPOKLAD PLNÉHO VYMÍSTĚNÍ STÁVAJÍCÍ ELEKTROROZVODNY)



Podpis: Datum:

Revize:	Datum:	Popis:	Kontroloval:
000	19.06.2022	PDPS k připomínkovému řízení	Ing. Přemysl Zeman
001	19.06.2023	PDPS čistopis	Ing. Přemysl Zeman

<b>Stavebník/investor:</b>	<b>Správa železnic, státní organizace</b>	
Adresa:	Dlážděná 1003/7, 110 00 Praha 1	
Zástupce investora:	Stavební správa západ	
Adresa:	Sokolovská 1995/278, 190 00 Praha 9	

<b>Zhotovitel stavby:</b>	<b>Společnost AFRY Klatovy</b>		<b>projektíl architekti</b>  4,5 mm
Adresa:	Magistrů 1275/13, 140 00 Praha 4		
Kontakt:	T: +420 277 005 500 E: afrycz@afry.com		
<b>Zhotovitel objektu:</b>	<b>AFRY CZ s.r.o</b>		<b>AFRY</b>
Adresa:	Magistrů 1275/13, 140 00 Praha 4		
Kontakt:	T: +420 723 213 271 E: petr.adam@afry.com		
<b>Hlavní projektant (HIP):</b>	<b>Specialista:</b>	<b>Odpovědný projektant:</b>	<b>Zpracovatel přílohy:</b>
Ing. Petr Adam	Ing.Petr Adam	Ing.Petr Adam	Ing.Petr Adam

<b>Název stavby/akce:</b>	<b>Rekonstrukce výpravní budovy v žst. Klatovy</b>	<b>S-kód:</b>	<b>S631700309</b>
		<b>Zakázka:</b>	<b>2021/0005</b>
<b>Název části:</b>	Souhrnná technická zpráva - ZÁSADY ORGANIZACE VÝSTAVBY	<b>Označení části:</b>	<b>B.8</b>
<b>Název objektu:</b>		<b>Číslo objektu/komplexu:</b>	
<b>Název přílohy:</b>	POV - Půdorys 2PP	<b>Číslo přílohy:</b>	<b>2 201</b>
<b>Název dílčí části přílohy:</b>		<b>Paré:</b>	
<b>Kraj:</b>	<b>Katastrální území:</b>	<b>TUDU:</b>	
Plzeňský	Klatovy (665 797)	0361-H1	
<b>Dokumentace:</b>			
<b>Stupeň dokumentace:</b>	<b>Datum zpracování:</b>	<b>Formáty:</b>	<b>Měřítko:</b>
PDPS	19.06.2023	2 x A4	1:200
<b>S-kód:</b>	<b>Stupeň dokumentace:</b>	<b>Část:</b>	<b>Objekt:</b>
S 6 3 1 7 0 0 3 0 9	P D P S	B 8	
<b>Podobjekt:</b>	<b>Příloha:</b>		
	2	2 0 1	0 0 1

Prostor pro další informace