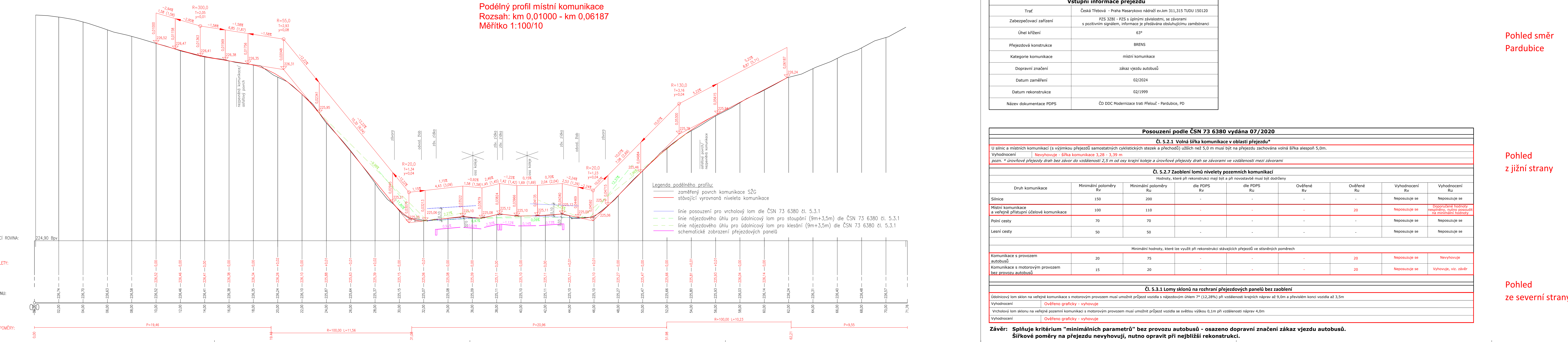
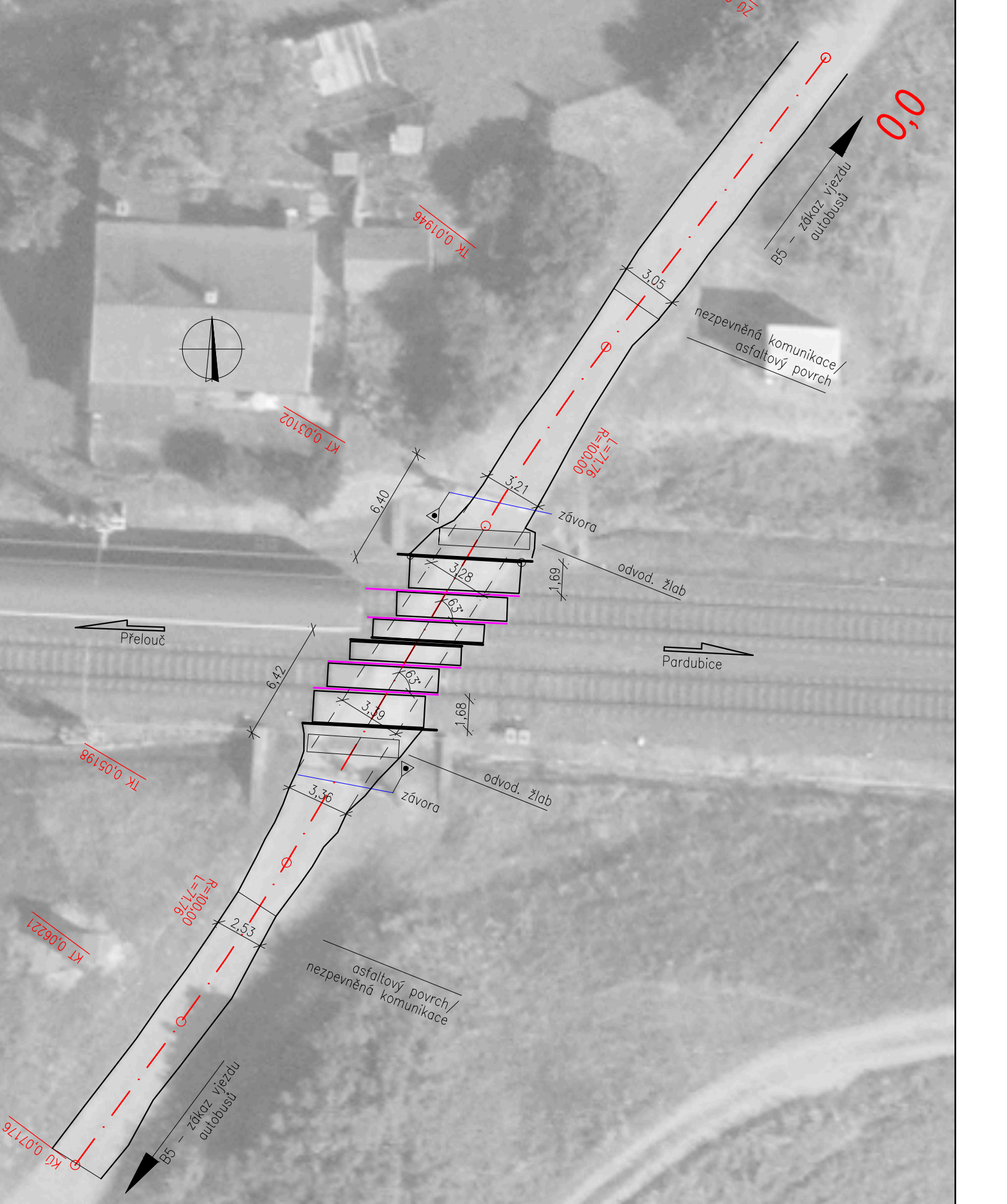


Situace přejezdu P4905 ev. km 311,315 TÚDÚ 150120
trať Česká Třebová - Praha Masarykovo n.
Měřítko 1:250

A photograph of a railway track with overhead power lines. A worker in a high-visibility orange vest is standing on the right side of the track. The track is made of steel rails on gravel bed, and the overhead lines are supported by poles. The background shows a hazy, overcast sky and some distant trees.

Rozpiska dle vzoru DSPS



Ověřovací doložka změny datového formátu dokumentu podle § 69a zákona č. 499/2004 Sb.

Doložka číslo: 4703148

Původní datový formát: application/pdf

UUID původní komponenty: ef596be5-8e22-42dd-ad0f-dbcbdac5dece

Jméno a příjmení osoby, která změnu formátu dokumentu provedla:

System ERMS (zpracovatel dokumentu Josef BUREŠ)

Subjekt, který změnu formátu provedl: Správa železnic, státní organizace

Datum vyhotovení ověřovací doložky: 14.06.2024 11:03:22



64e5b804-7103-4991-b0f7-c38b8fba3936