

# Výpočet osvětlení vstupu

## Projekt

---

Název	Rekonstrukce výpravní budovy Hlinsko v Čechách
Popis	
Číslo zakázky	2201
Datum	24.07.2024
Adresa posuzovaného prostoru	ŽST Hlinsko Čechách, nádražní budova Hlinsko v Čechách Česká republika

## Investor

---

Společnost	Správa železnic, státní organizace
Kontaktní osoba	
Adresa	Praha 1, Dlážďená 1003/7, 110 00
Telefon	
E-mail	
Webová stránka	

## Zhotovitel

---

Společnost	
Kontaktní osoba	Ing. Bohuslav Šulák
Adresa	Hutisko-Solanec, Solanec pod Soláněm 564, 756 62
Telefon	724 283 386
E-mail	bob.sulak@gmail.com
Webová stránka	

## Provedené výpočty

---

- Výpočet osvětlenosti bodovou metodou dle EN 12464

## Obsah

---

Úvodní stránka	1
Obsah	2
Svítlidla použitá v tomto projektu	3
Svítlidla použitá v místnostech	3
Přehled výsledků	3
Budova	
1 Podlaží	
1 Vstup	4

Svítidla použitá v tomto projektu

Typ	Název	Výrobce	Typ zdroje	Příkon	Označení svítidla	Množství
140923/A1	35-909_414_NT	Uživatelská databáze	140923/A1	41,0	B	1
ZS2410	LED floodlight	EMOS	LED	16,0	E	2

Svítidla použitá v jednotlivých místnostech

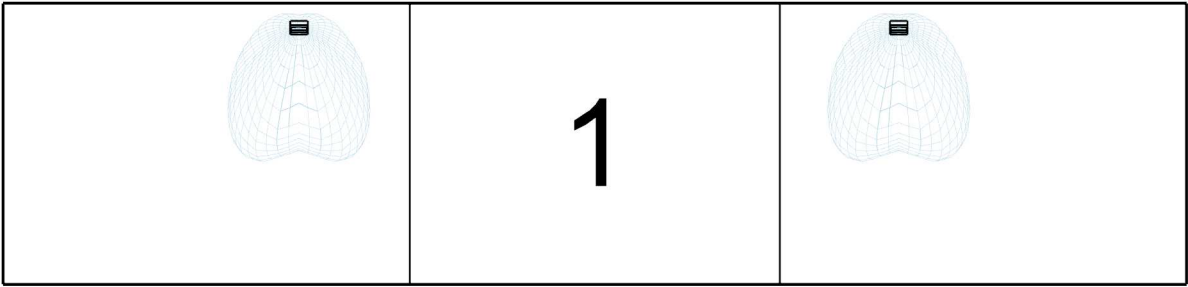
Svítidlo	Označení svítidla	Množství	Příkon [W]	Režim výpočtu
1 - Vstup				73,0 W   5,8 W/m²
ZS2410	E	2	32,0	Výchozí
140923/A1	B	1	41,0	Výchozí

Přehled výsledků

Název	Minimální hodnota	Průměrná hodnota	Maximální hodnota	Rovnoměrnost	Index podání barev
1 - Vstup					
v.0,1m - Normálová osvětlenost	38,3 lx	80 / 30 lx	98 lx	0,48 / 0,4	80

Pokud jsou ve sloupci uvedeny dvě hodnoty oddělené lomítkem, pak číslo před lomítkem je vypočítaná hodnota a číslo za lomítkem je požadovaná (minimální nebo maximální) hodnota.

Půdorys - 1 Podlaží



1: Vstup

## 1 Vstup 9.6 - kryté vstupy do budov

### Výpočet

Počet odrazů	3
Rozměr elementární plochy	200,00 mm
Dělicí poměr svítidla	10

### Údržba

Čistota prostředí	Špinavé
Údržbu počítat	Ano
Interval obnovy povrchů	36 m
Interval čištění svítidel	12 m
Funkční spolehlivost	100 %
Výměna světelných zdrojů	Individuální

### Geometrie

Délka	7275,00 mm
Šířka	1725,00 mm
Výška	3300,00 mm
Plocha	12,5 m <sup>2</sup>

### Odrážnost

Podlaha	0,3
Strop	0,7
Stěny	0,5

## Soustava svítidel - ZS2410 , LED floodlight (E)

### Údržba

Přímý udržovací činitel	0,688
-------------------------	-------

### Návrh

Počet použitých svítidel	2
--------------------------	---

## Soustava svítidel - 140923/A1 , 35-909\_414\_NT (B)

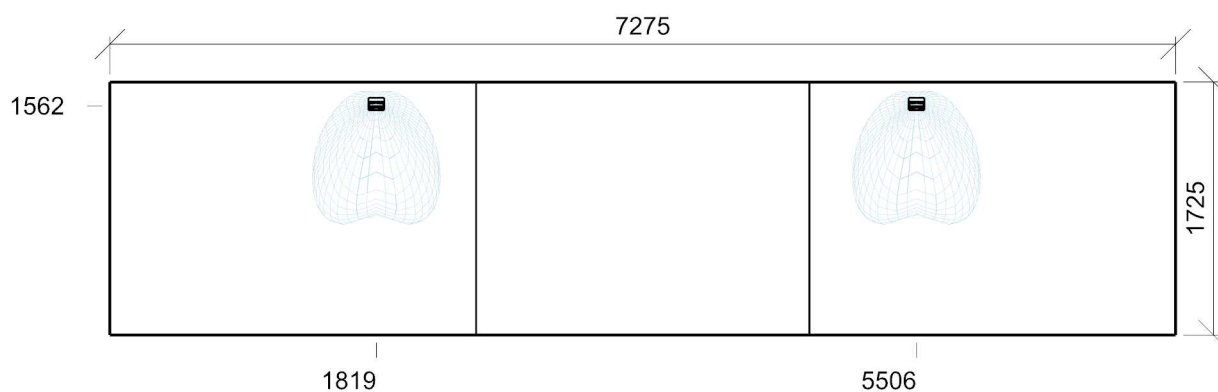
### Údržba

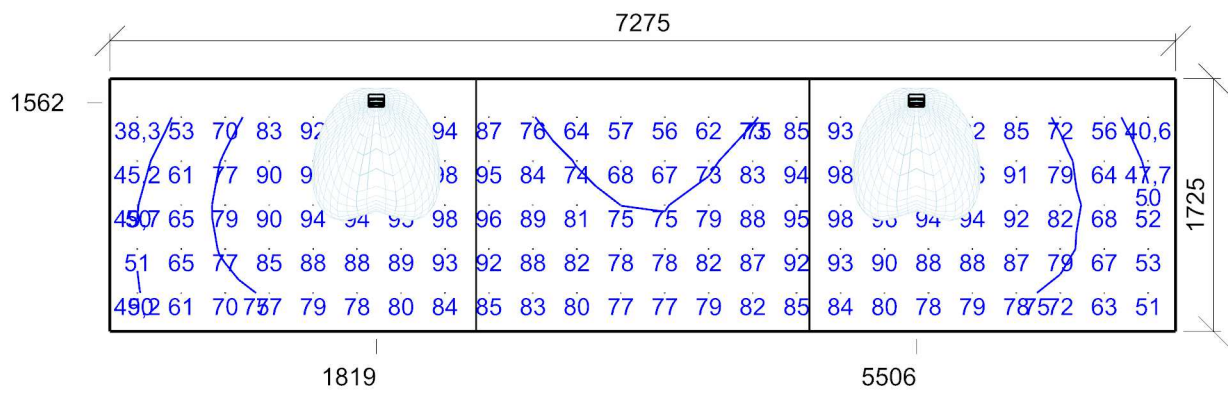
Přímý udržovací činitel	0,600
-------------------------	-------

### Návrh

Počet použitých svítidel	1
--------------------------	---

### Půdorys - 1 Vstup





Emin/Em/Emax: **38,3/80/98 lx** | Rovnoměrnost: **0,48** | Udržovací čísel: **0,53**  
Výška: **100,00 mm** | Odsazení: **187,50 x 262,50 mm** | Rozteče: **300,00 x 300,00 mm**