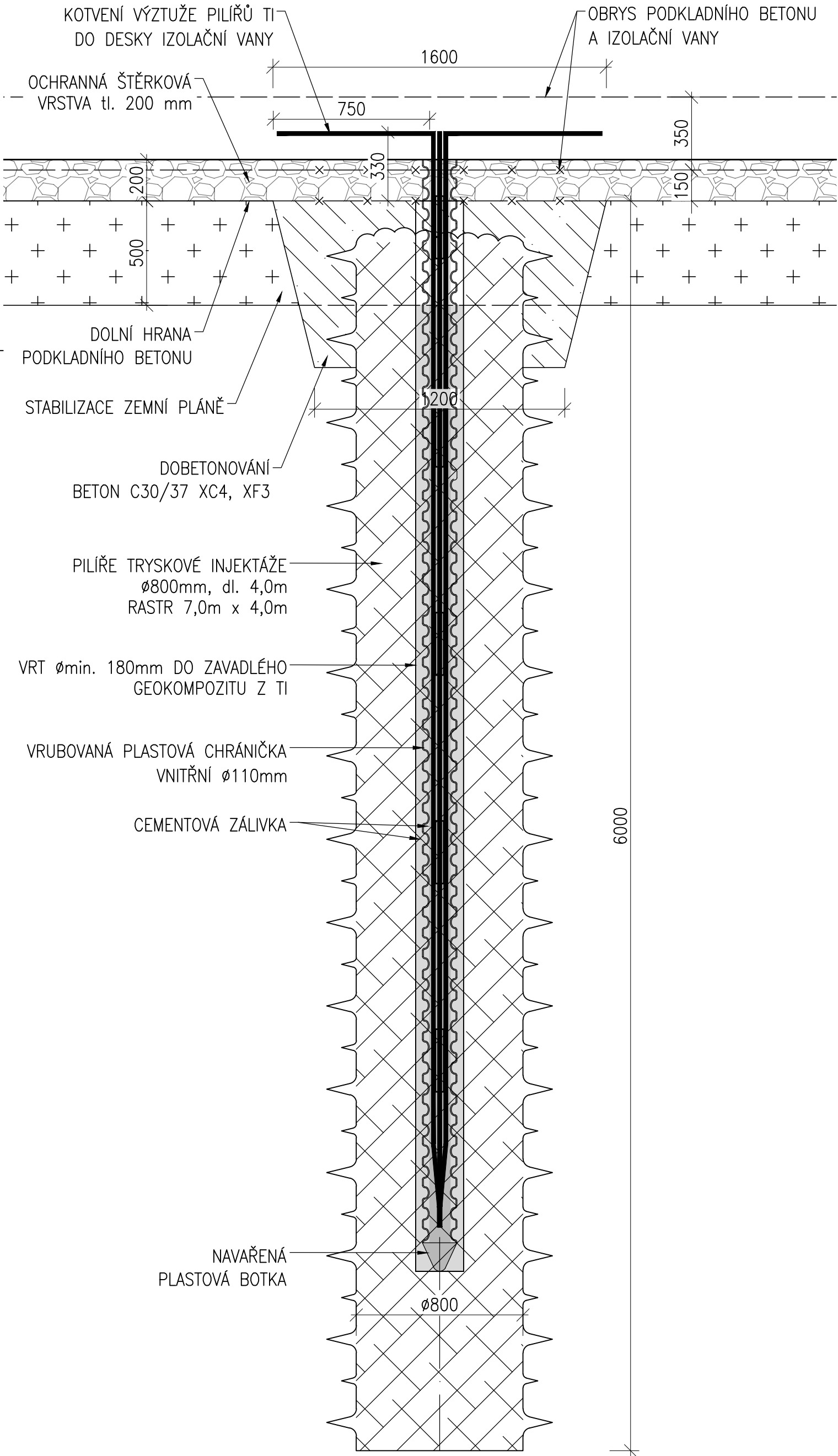
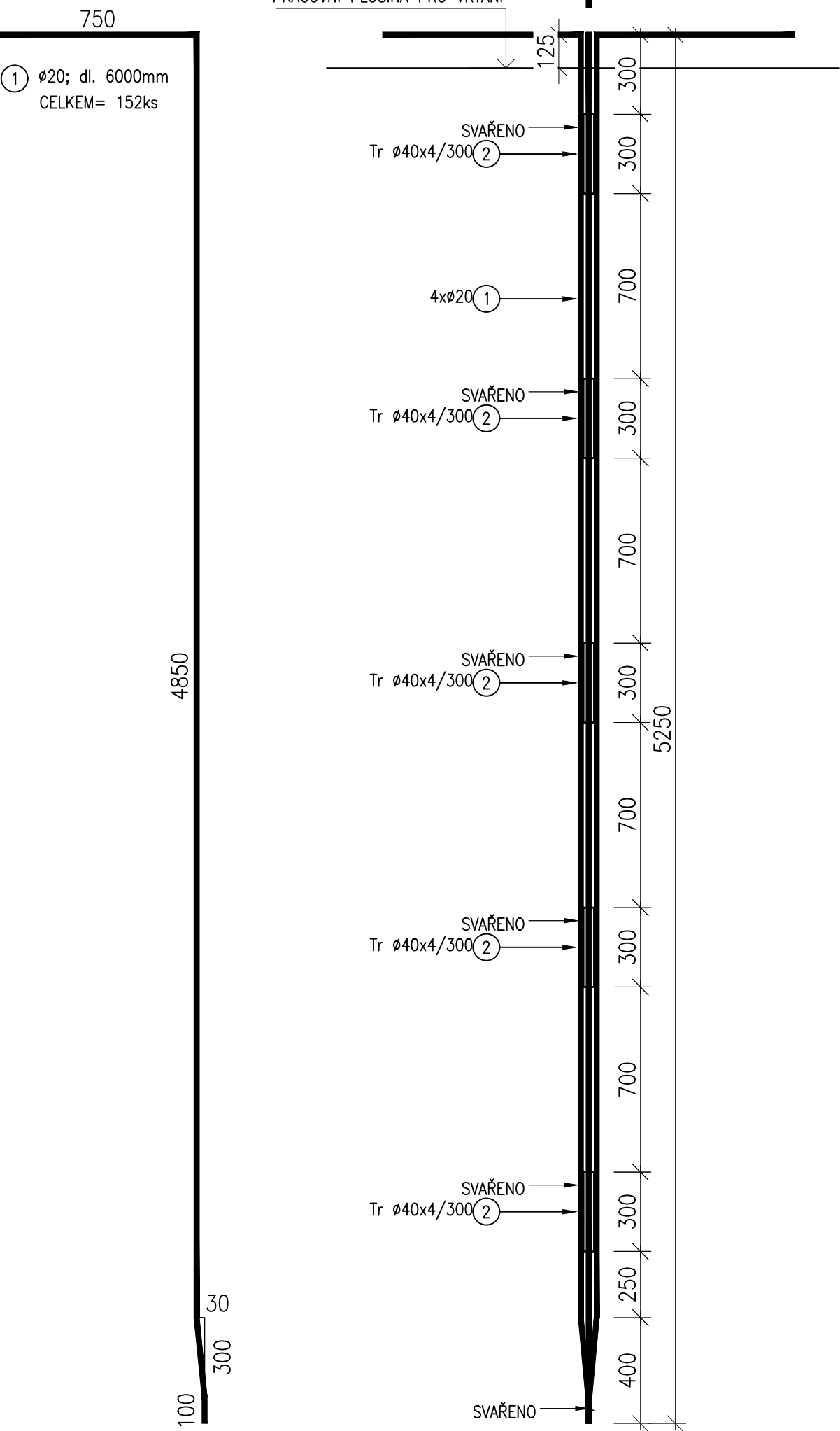


Náhrada přejezdu P6501 v km 245,044 trati Přerov – Bohumín
Nájezdové rampy k podjezdu v km 245,004 trati Přerov – Bohumín
2.404 Hloubková stabilizace podloží - pilíře z TI
M1:20



M1:20



1) Ø20/6750 - 4ks x 6,0m = 24,0m x 2,466kg/m = 59,20 kg
OCEL B500B

2) Tr Ø40x4/300 - 5ks x 0,3m = 1,5m x 3,551kg/m = 5,323 kg
OCEL S235

1) Ø20/6750 - 40ks x 59,20 kg/ks = **2368,0 kg**
OCEL B500B

2) Tr Ø40x4/300 - 40ks x 5,23 kg/ks = 209,2 kg
OCEL S235

UVEDENÉ DÉLKY JSOU VZTAŽENY K OSE PRUTU
POLOMĚRY OBLOUKŮ JSOU POLOMĚRY OHYBACÍCH TRNŮ
NEZNAČENÉ POLOMĚRY JSOU 1/2 Dr,min (TAB. 8.1)



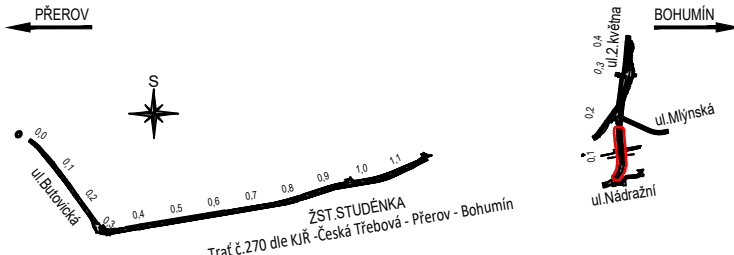



1. VÝZTUŽ BUDE VODIVĚ PROPOJENA DLE PŘEDPISU SŽDC (ČD) SR5/7 (S)

Zhlaví pilíře tryskové injektáže očistí od nesourodé směsi a dobetonovat betonem C30/37 XC4, XF3

- Horní 2 metry délky armokoše natít ochranným a adhézním nátěrem

- Armokoš bude upevněn ve vrubované plastové chrániče s vnitřním Ø150mm. Na armokoš bude připevněna injektážní hadička pro provedení injektáže vnitřního prostoru kotevního prvku.

- Viz technická zpráva

 <div>EVROPSKÁ UNIE Evropské strukturální a investiční fondy Operační program Doprava</div>		<div>Ministerstvo dopravy Státní fond dopravní infrastruktury</div> 	
Jiná ověření:		Paré:	
<div>Orientační schéma: </div>		Razítko oprávněné osoby:	
		Podpis: _____ Datum: _____	
Revize:	Datum:	Popis:	Kontroloval:
P01	10/2021	Odevzdání dokumentace k připomínkám	Ing. Karel Pukl
P02	01/2022	Odevzdání dokumentace po připomínkách	Ing. Karel Pukl
Stavebník/Investor:		Správa železnic, státní organizace	
Adresa:		Dlážděná 1003/7, 110 00 Praha 1	
Zástupce investora:		Stavební správa východ	
Adresa:		Nerudova 773/1, 779 00 Olomouc	
		 SPRÁVA ŽELEZNIC	
Zhotovitel díla:		SUDOP Brno, spol. s r.o.	
Adresa:		Kounicova 688/26, 611 36 Brno	
Kontakt:		T: +420 972 625 804 E: sudop@sudop-brno.cz	
			
Zhotovitel objektu:		SUDOP Brno, spol. s r.o.	
Adresa:		Kounicova 688/26, 611 36 Brno	
Kontakt:		T: +420 972 625 804 E: sudop@sudop-brno.cz	
			
Hlavní projektant (HIP):		Ing. Martin Mráz Ing. Petr Gregor	
		Specialista: Ing. Karel Pukl	
Název stavby/akce:	Náhraza přejezdu P6501 v km 245,044 trati Přerov - Bohumín"		Označení investora: E617-S-4901/2020
			Označení zhotovitele: 20138-01-0122
Název části:	Mosty		Označení části: D.2.1.04
Název objektu/dílčí části:	Podjezd v km 245,043		Označení objektu/komplexu: SO 01-19-04
Název přílohy:	Hluboková stabilizace podloží - pilíře z TI		Číslo přílohy: 2. 404
Název dílčí části přílohy:			Stupeň dokumentace: DSP+PDPS
Odpovědný projektant:	Zpracovatel přílohy: Ing. Jiří Bastl	Měřítko: 1:20 Formáty: 6 A4	Smluvní datum zpracování: 01/2022
Ing. Karel Pukl	Katastrální území: Studénka nad Odrou [758396]	TU/DU: 1891/1	
Kraj:			
Moravskoslezský			
Označení investora:..	Stupeň dokumentace: Část:	Objekt:	Podobjekt:
S 6 6 2 2 0 4 9 0 1 -	D S P X - D 2 1 0 4 -	S 0 0 1 1 9 0 4 -	X X - D 2 4 0 4 -
			P 0 2