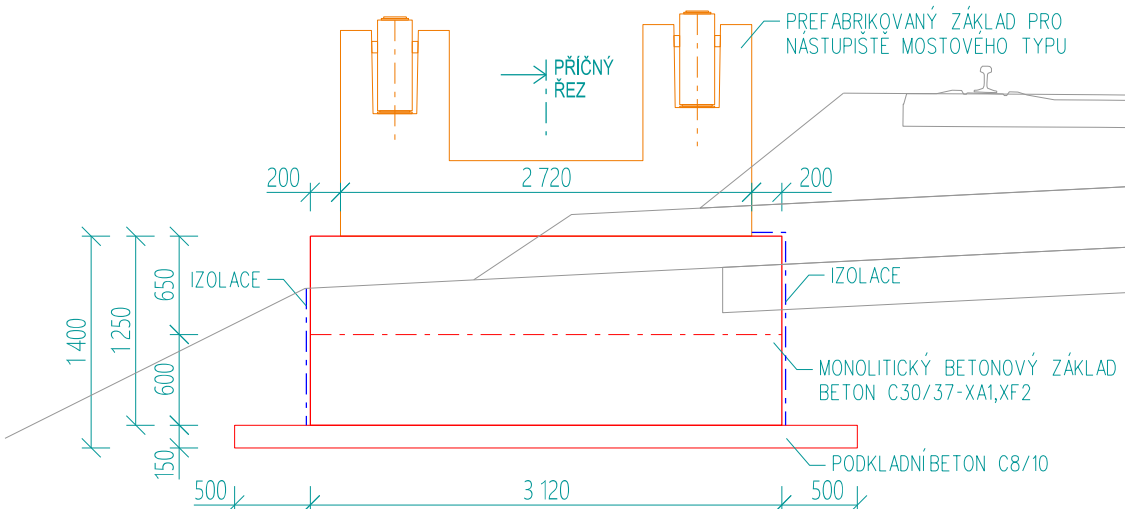


VÝKRES ZÁKLADŮ

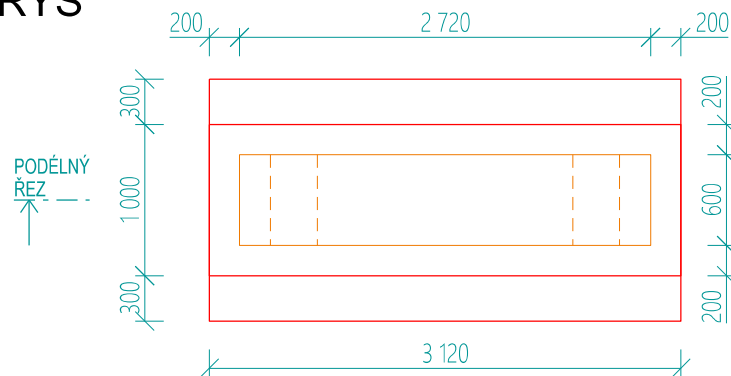
SO 22-16-03 Zast. Měrovice n.H., nástupiště

M 1:50

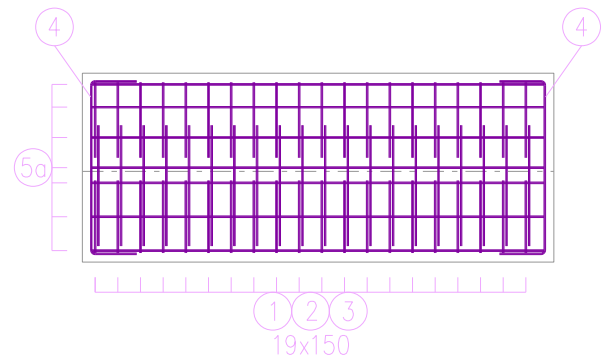
PODÉLNÝ ŘEZ  
TYP 1



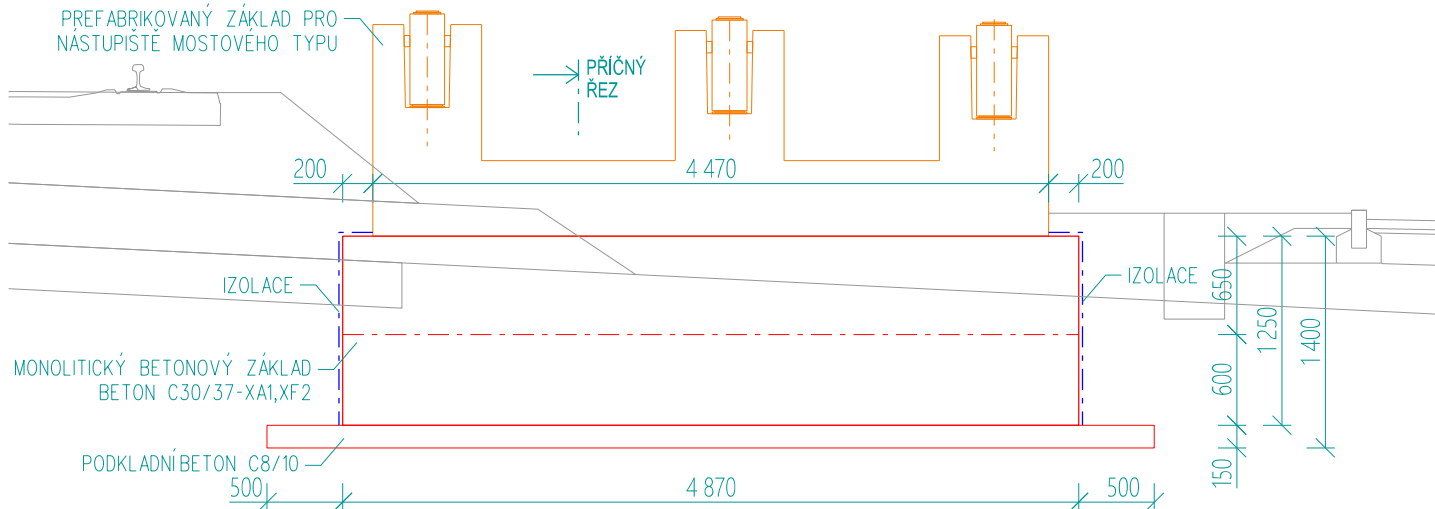
PŮDORYS  
TYP 1



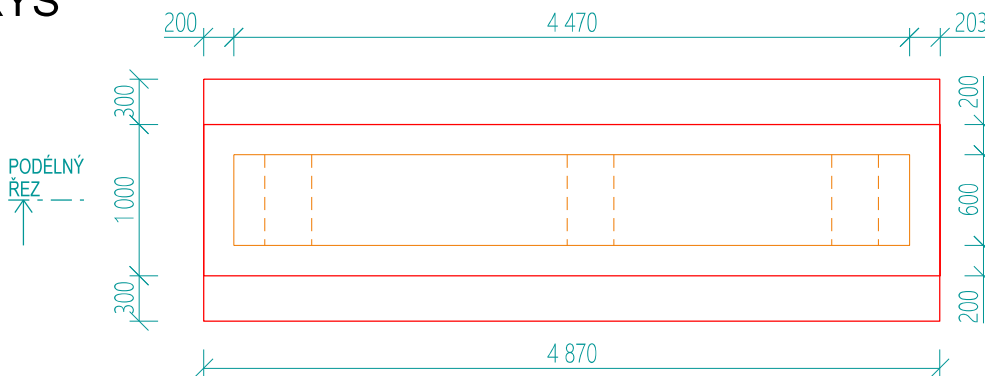
VÝZTUŽ  
POHLED - TYP 1



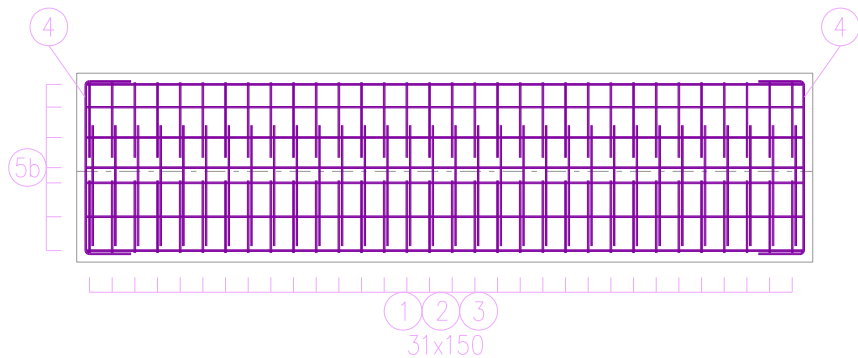
PODÉLNÝ ŘEZ  
TYP 2



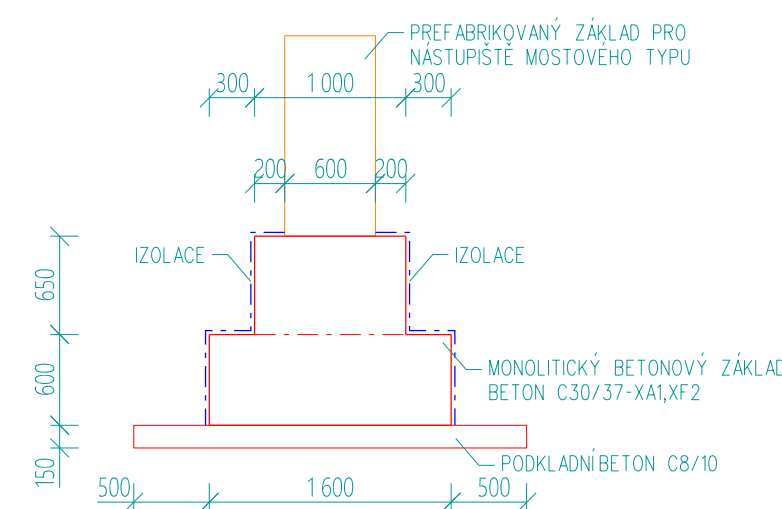
PŮDORYS  
TYP 2



VÝZTUŽ  
POHLED - TYP 2



PŘÍČNÝ ŘEZ  
TYP 1 / TYP 2



MATERIÁL

MONOLITICKÝ BETONOVÝ ZÁKLAD  
VÝZTUŽ  
- krytí jmenovité  
- krytí minimální

BETON C30/37-XA1, XF2 - (CZ-F.2) - C10,20-D<sub>max</sub> 22-S3  
B500B  
40 mm  
50 mm

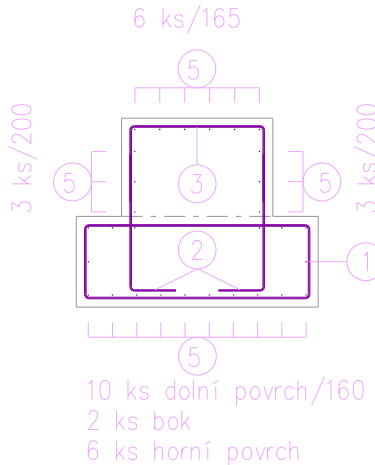
IZOLACE

Nátěr betonových ploch na styku se zemínou: 1x Alp + 2x SA12

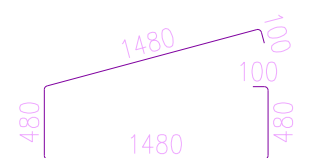
ÚPRAVA VÝZTUŽE

- výztuž kótována na osu dle ČSN EN ISO 37766 - metoda B (kóty výztuže jsou vztaheny ke střednici prutu)  
- kótovány jsou polygony výztuže, celková délka železa je skutečná délka výztuže  
- neoznačené úhly jsou 90°

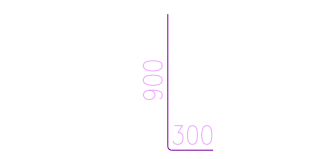
VÝZTUŽ  
PŘÍČNÝ ŘEZ - TYP 1 / TYP 2



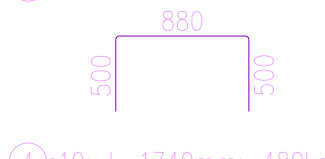
1 ø10; L=4120mm; 848ks



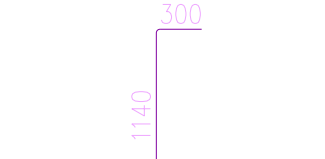
2 ø10; L=1200mm; 1696ks



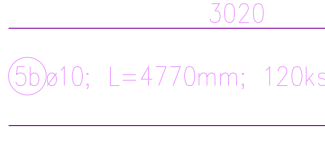
3 ø10; L=1880mm; 848ks



4 ø10; L=1740mm; 480ks



5a ø10; L=3020mm; 1080ks



5b ø10; L=4770mm; 120ks





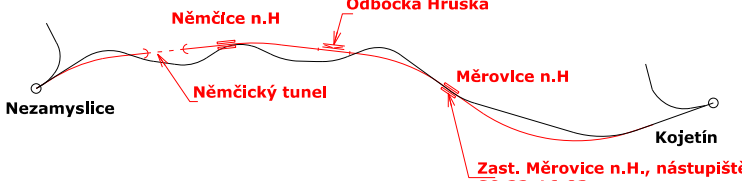




VÝKAZ VÝZTUŽE

1 ø10; L=4120 mm	848 ks	2156 kg
2 ø10; L=1200 mm	1696 ks	1256 kg
3 ø10; L=1880 mm	848 ks	984 kg
4 ø10; L=1740 mm	480 ks	519 kg
5a ø10; L=3020 mm	1080 ks	2013 kg
5b ø10; L=4770 mm	120 ks	354 kg

celkem 7282 kg

VÝKAZ ZÁKLADŮ

TYP 1	36 ks	181 m <sup>3</sup>
TYP 2	4 ks	31,5 m <sup>3</sup>
		celkem 212,5 m <sup>3</sup>

 Spolufinancováno Evropskou unií		Ministerstvo dopravy Státní fond dopravní infrastruktury 	
Jiná ověření:		Paré:	
Orientační schéma: 		Razítko oprávněné osoby:	
Revize: 000		Datum: 1.5.2023	
Popis: Dokumentace PDPS		Kontroloval: Ing. Tomáš Malý	
Stavebník/Investor: Adresa: Zástupce investora: Adresa:		<b>Správa železnic, státní organizace</b> <b>Dlážděná 1003/7, 110 00 Praha 1</b> <b>Stavební správa východ</b> <b>Nerudova 773/1, 779 00 Olomouc</b> 	
Zhotovitel díla: Adresa: Kontakt:		<b>Společnost Nej - KoJ</b> MORAVIA CONSULT Olomouc a.s. Legionářská 1085/8, 779 00 Olomouc T: +420 585 570 444 E: moravia@moravia.cz  Metroprojekt Praha a.s. Argentinská 1621/36 Holešovice 170 00 Praha 7 T: +420 296154105 E: info@metroprojekt.cz 	
Zhotovitel části/objektu: Adresa: Kontakt:		<b>MORAVIA CONSULT Olomouc a.s.</b> Legionářská 1085/8, 779 00 Olomouc T: +420 585 570 444 E: moravia@moravia.cz 	
Hlavní projektant (HIP): Ing. Jiří Malina		Specialista: Ing. Kamil Pur	
Název stavby/akce:		<b>Modernizace trati Brno-Přerov, 4. stavba Nezamyslice - Kojetín</b>	
Název části:		Nástupiště	
Název objektu/díleč části:		<b>Zast. Měrovice n.H., nástupiště</b>	
Označení investora:		S621500589	
Zakázka:		21-022-232-SR	
Označení části:		<b>D.2.1.2</b>	
Označení objektu/komplexu:		<b>[SO 22-16-03]</b>	
Název přílohy:		Výkres základů	
Název díleč části přílohy:		-	
Odpovědný projektant: Ing. Petr Guziur		Zpracovatel přílohy: Měřítka: 1:50 Formáty: 4x4	
Kraj: Olomoucký		Katastrální území: TUDU: 2101 Brno-hl.n. - Přerov	
Označení investora: S 6 2 1 5 0 0 5 8 9		Stupeň dokumentace: Část: P D P S - D 2 1 0 2 - S 0 2 2 1 6 0 3 - X X - 0 0 8 - 0 0 0	
Objekt: S 6 2 1 5 0 0 5 8 9		Příloha: 2101 Brno-hl.n. - Přerov	
Revize: 000		000	

DOKUMENT LZE UŽÍVAT POUZE VE SHYTLU PŘÍSLUŠNÉ SMLOUVY O DÍLO. ŽÁDNÁ JEHO ČÁST NEMŮŽE BÝT DLE ZÁKONA Č.121/2000 Sb. KOPÍROVÁNA NEBO JINAK ROZŠÍŘOVÁNA BEZ SOUHLASU MORAVIA CONSULT Olomouc a.s.