



CHODBA  
VOŠ A SPŠ DOPRAVNÍ  
MASNÁ 8

FOTODOKUMENTACE STÁVAJÍCÍ STAV\_  
PŮDORYS NÁVRH\_  
POHLED 1 NÁVRH\_  
POHLED 2 NÁVRH\_VARIANTA B\_  
POHLEDY 3, 4 NÁVRH\_  
POUŽITÉ ARCHITEKTONICKÉ PRVKY\_



chodba ve 2NP budovy B - Masná 8



chodba ve 2NP budovy B - Masná 8



chodba ve 2NP budovy B - Masná 8



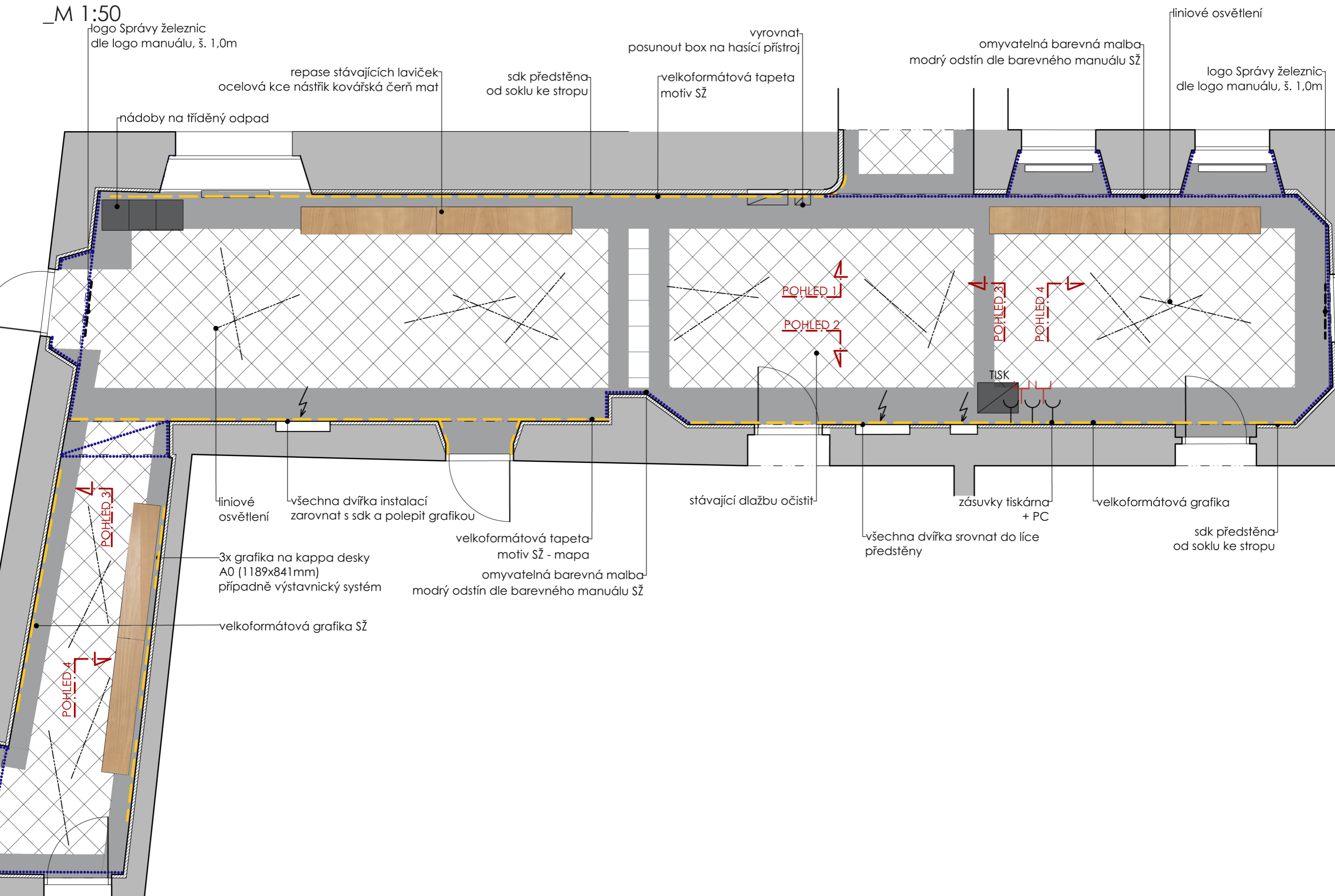
chodba ve 2NP budovy B - Masná 8



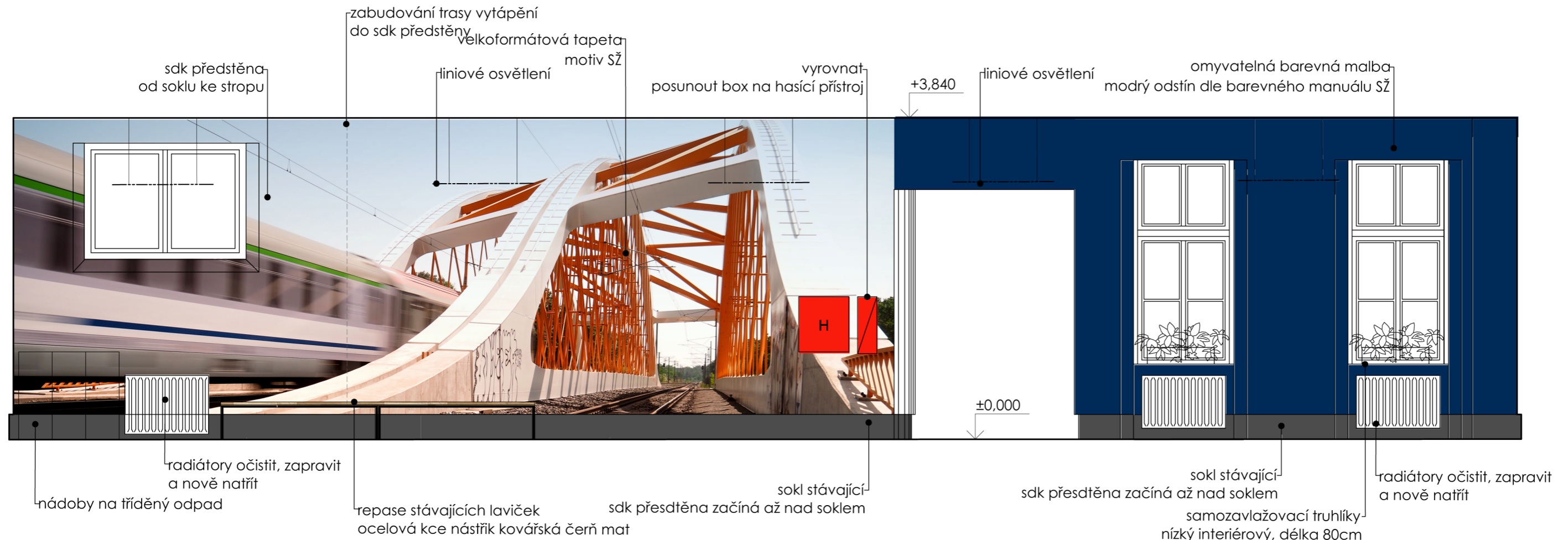
chodba ve 2NP budovy B - Masná 8

# \_PŮDORYS\_NÁVRH VYBAVENÍ

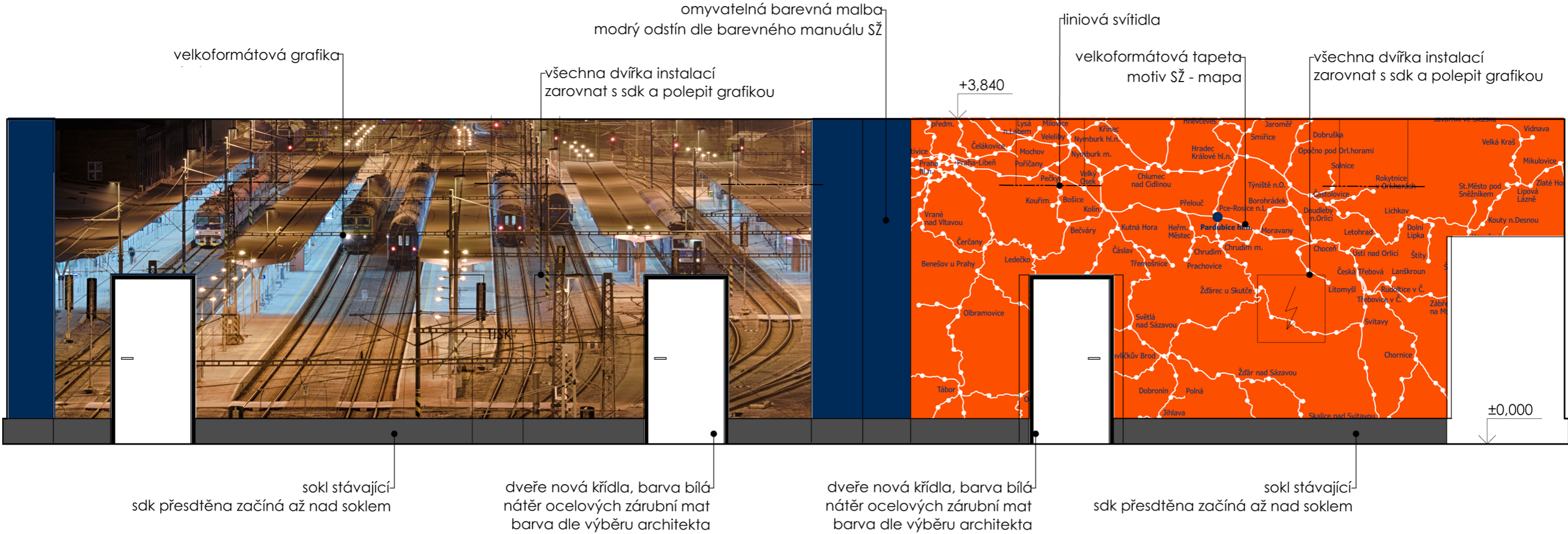
\_M 1:50



POHLED 1



POHLED 2\_VARIANTA B

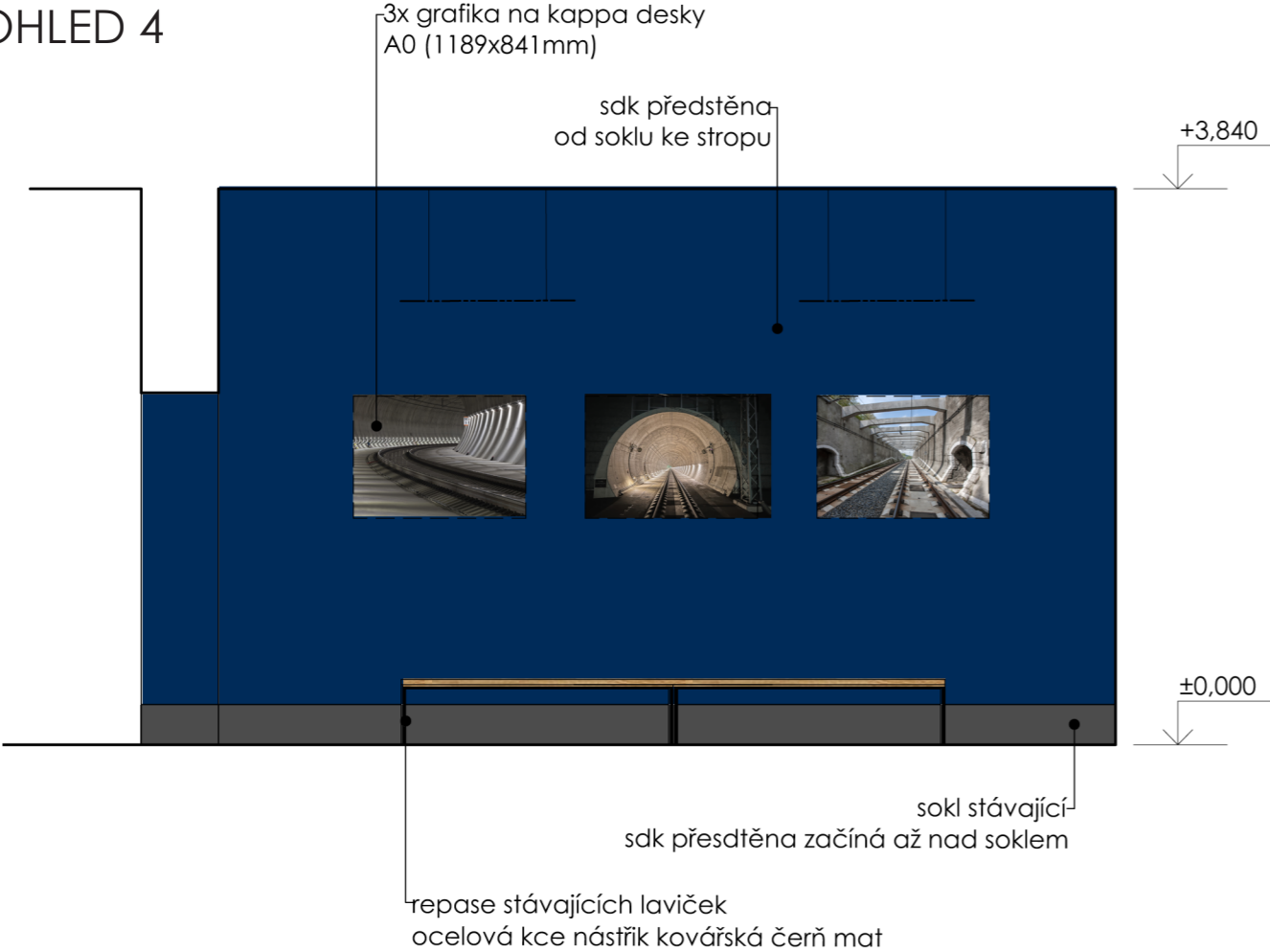


\_POHLEDY NÁVRH\_  
\_M 1:50

POHLED 3



POHLED 4



POHLED 4



## \_POUŽITÉ INTERIÉROVÉ PRVKY



malby stěn omyvatelná barva dle logomanuálu a určení architekta z konkrétního vzorníku  
stěny vyrovnány pomocí sdk předstěny, veškeré vedení bude skryto v předstěnách.  
Dlážďený sokl zůstává stávající, obklad sdk začíná nad soklem



velkoformátové grafiky



grafiky na kappa desky A0 - vyměnitelné

podlaha:

- stávající povrch dlažba - očistit, zapravit
- sokly stávající černý keramický sokl

stěny:

- sdk předstěny od horní hrany soklu ke stropu
- zakrytí a revize všech tras vedení (elektro, topení, slaboproud atd.)
- revizní dvířka přelepit grafikou tapety, případně přetříť a opatřit značením
- vyrovnat horní hrany hydrantu a hasícího přístroje
- malba stropu barva bílá

světla:

- liniová zavěšená svítidla, nastavitelná výška
- svítivost min. 1200 (800)lm

dveře:

- nová dveřní křídla hladká
- ocelové zárubně očistit, zapravit a natřít kovářská čern mat

ostatní:

- malba omyvatelná, otěruvzdorná, určená do kancelářských prostor
- grafiky - tapeta a tisky na kappa desky
- samozavlažovací květináče na okna
- radiátory budou očištěny, zapraveny a nově natřeny
- využité zásuvky ponechat na stávajícím místě

nábytek:

- stávající lavice repase - ocelová konstrukce nástřík kovářská čern mat
- sedací deska repase
- +2ks nové lavice v totožném designu
- nádoby na tříděný odpad

\_projekt

\_stupeň

\_investor

\_ateliér

\_autor

\_NÁVRH ÚPRAVY REDESIGNU CHODBY VOŠ A SPŠ DOPRAVNÍ PRAHA 1 / ulice MASNÁ

\_studie

**\_Správa železnic, státní organizace**  
Dlážděná 1003/7  
110 00 Praha 1

**SM Architects s.r.o.**  
Na Celné 712/6  
150 00 Praha 5

\_Ing. arch. Jiří Soukup  
\_Ing. arch. Tereza Cihlářová

**05/2024**