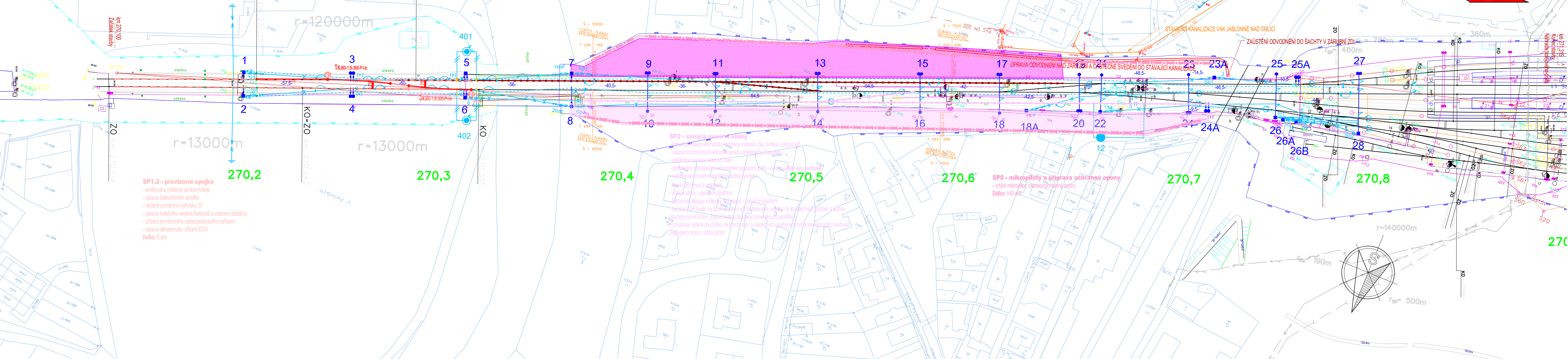


Rekonstrukce zárubní zdi v km 270,375 - 270,751 v trati Česká Třebová - Praha

Záměr projektu  
**Situace - SP3**  
**M 1:1000**

Česká Třebová

**SP1.1 - provizorní spojka**  
- směrová a výšková úprava koleje  
- úprava železničního spodka  
- vložení provizorní výhybky 1X  
- úprava trakčního vedení (betonáž a osazení stožárů)  
- zřízení provizorního zabezpečovacího zařízení  
- úprava silnoproudů, zřízení EOY  
Délka: 3 dni



**SP1.2 - provizorní spojka**  
- směrová a výšková úprava koleje  
- úprava železničního spodka  
- vložení provizorní výhybky 3X  
- úprava trakčního vedení (betonáž a osazení stožárů)  
- zřízení provizorního zabezpečovacího zařízení  
- úprava silnoproudů, zřízení EOY  
Délka: 8 dni

**SP3 - sanace jižní stěny - 1.část**  
- nejprve bude zatrolejována provizorní spojka 1X-3X a bude osazeno trakční dělení  
- bude aktivována provizorní kolejeová spojka a deaktivována stávající  
- odsunutí trolejového drátu, ochrana zařízení žel. svršku, zabřaz ad.  
- osazení ochranných sítí proti spadu očištěného materiálu  
- očištění a sanace skalních stěn  
- zřízení odvodnění v ulici Nad Tunelem  
- odstranění stávajícího betonového oplocení a sítí - odvoz očištěného materiálu  
- vybudování nového povodňového systému  
- Nová ŽB římsa a oplocení  
- Železné sloupky a klenby (obložky) - sanační opatření  
- odstranění ochrany zařízení, návrazení trolejového drátu do původní polohy  
Poznámka: práce na čišění skalních stěn a sanačních opatřeních zdi a klenby nutno studovat postupem prací z obou stran

**SP2 - sanace severní stěny**  
- odsunutí trolejového drátu, ochrana zařízení žel. svršku, zabřaz ad.  
- osazení ochranných sítí proti spadu očištěného materiálu  
- očištění a sanace skalních stěn  
- osazení stávajícího betonového oplocení a sítí - odvoz očištěného materiálu  
- vybudování nového povodňového systému  
- Nová ŽB římsa a oplocení  
- Železné sloupky a klenby (obložky) - sanační opatření  
- odstranění ochrany zařízení, návrazení trolejového drátu do původní polohy  
Poznámka: práce na čišění skalních stěn a sanačních opatřeních zdi a klenby nutno studovat postupem prací z obou stran

**SP0 - mikropiloty a příprava ochranné opony**  
- vrtní mikropiloty, osazení ochranné opony  
Délka: 140 dní

**LEGENDA SITUACE:**

- Stávající osa koleje
- Stávající trakční stožáry
- Trakční vedení - původní plán
- Nové vkladné výhybky (provizorní)
- Směrová a výšková úprava koleje
- Vybroučená kolej
- Sanační práce na skalním zářezu (zdech)
- Stávající kanalizace VAK Jablonné nad Orlicí
- Hranice pozemku Českých drah, a.s.
- Hranice pozemku Správy železnic, s.o.
- Hranice pozemku katastrální mapy
- Stávající sloup

Pozn.: Bledším písmem (kresbou) jsou vyznačeny již provedené stavební postupy

Praha

EVROPSKÁ UNIE  
Evropské strukturální a investiční fondy  
Operační program Doprava

Ministerstvo dopravy  
Státní fond dopravní infrastruktury

Orientační schéma:

Razítko oprávněné osoby:

Podpis: \_\_\_\_\_ Datum: \_\_\_\_\_

Revize:	Datum:	Popis:	Kontroloval:
P03	17.12.2021	Úprava termínu výstavby a aktualizace CÚ	Ing. Dominik Mojžíšek
P02	30.10.2021	Dokumentace se zapracovanými připomínkami investora	Ing. Radek Šíp
P01	15.09.2021	Dokumentace k připomínkám	Ing. Radek Šíp

Stavebník/Investor:

Adresa:

**Správa železnic, státní organizace**

Dlážděná 1003/7, 110 00 Praha 1

Zástupce investora:

Adresa:

Stavební správa východ

Nerudova 1, 779 00 Olomouc

Zhotovitel stavby:

Adresa:

Kontakt:

**EXPROJEKT s.r.o.**

Heřpsická 758/13, 619 00 Brno

T: +420 533 312 000

E: info@exprojekt.cz

Zhotovitel objektu:

Adresa:

Kontakt:

**EXPROJEKT s.r.o.**

Heřpsická 758/13, 619 00 Brno

T: +420 533 312 000

E: info@exprojekt.cz

Hlavní projektant (HIP):

Ing. Igor Kekely

Ing. Dominik Mojžíšek

Odpovědný projektant:

Ing. Dominik Mojžíšek

Zpracovatel:

Ing. Dominik Mojžíšek

Název stavby/akce:

**Rekonstrukce zárubní zdi v km 270,375 - 270,751 v trati Česká Třebová - Praha**

Označení (S-kód):

S622000056

Označení zhotovitele:

2021-022

Označení části:

**K.3**

Označení objektu/komplexu:

Název části:

Název objektu:

Situace stavebních postupů

Název přílohy:

Název dílčí části přílohy:

Situace SP3

Kraj:

Pardubický

Katastrální území:

Choceň [651974]

TUDU:

150108, 1501E1, 1501EA

Stupeň dokumentace:

12/2021

Datum zpracování:

Formáty:

Měřítko:

-

S-kód: S 6 2 2 0 0 0 0 5 6 - Z P X X - K 3 X X X - X X X X X X X X - X X - K 3 4 X - P 0 3

[Prostor pro další informace]