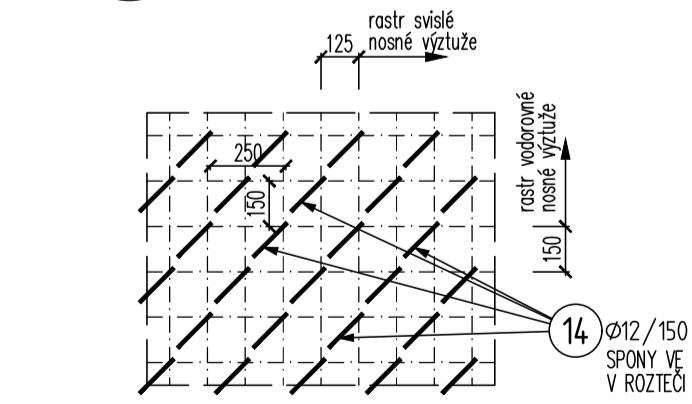
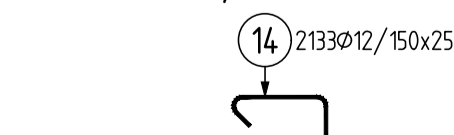


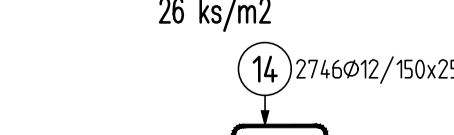
ROZMÍSTĚNÍ SPON VE STĚNĚ A DESCE 1:25



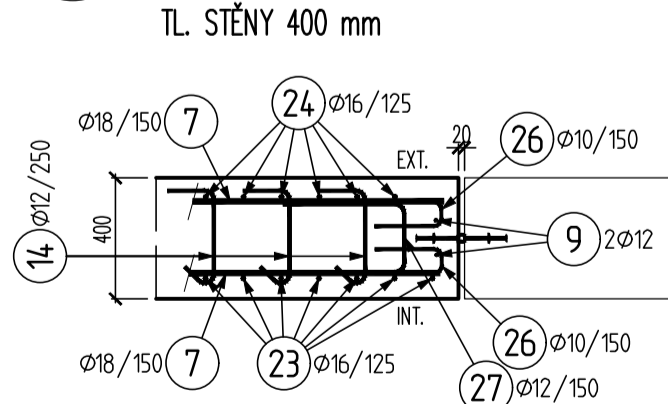
VÝPIS SPON VE STĚNÁCH: 26 ks/m2



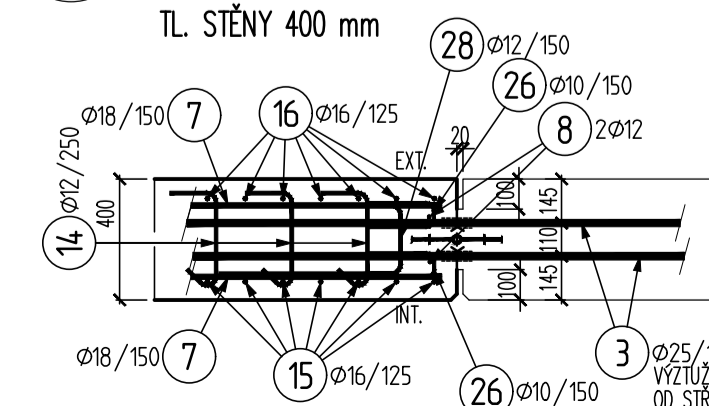
VÝPIS SPON V DESCE: 26 ks/m2



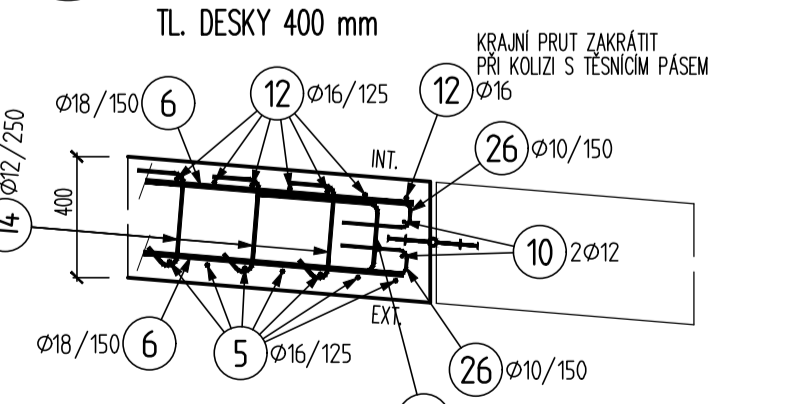
DILATAČNÍ SPÁRA – STĚNA PUDORYSNÝ ŘEZ 1:25



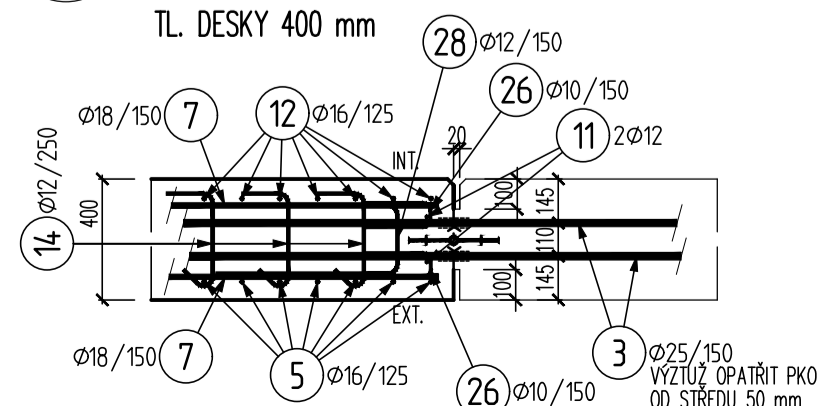
SMRŠŤOVACÍ SPÁRA – STĚNA PUDORYSNÝ ŘEZ 1:25



DILATAČNÍ SPÁRA – ZÁKL. DESKA SVISLÝ ŘEZ 1:25



SMRŠŤOVACÍ SPÁRA – ZÁKL. DESKA SVISLÝ ŘEZ 1:25



MATERIÁLY
KONSTRUKČNÍ BETONY:
dle TKP 18. a dle ČSN EN 206+A2
MONOLITICKÝ DILEC D3.5

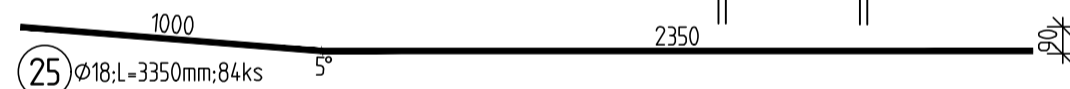
VÝZTUŽ:
označení dle ČSN EN 10080, EN 10138
BETONÁŘSKÁ VÝZTUŽ

C35/45 -XC4, XD4, XF4 (F.1.2)- Cl 0,40 – Dmax22 – S4
max. průsak 20 mm dle ČSN EN 12390-8

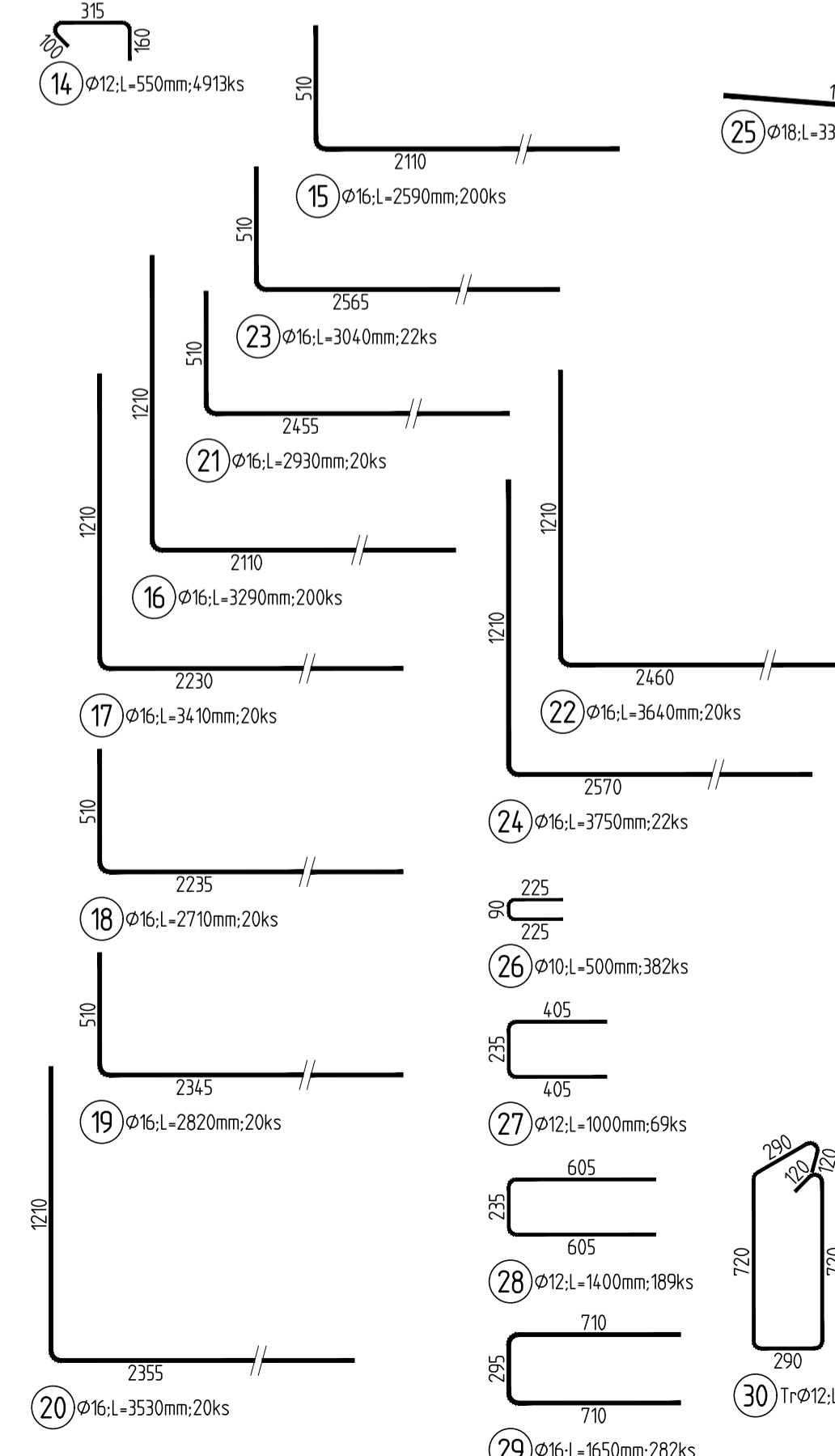
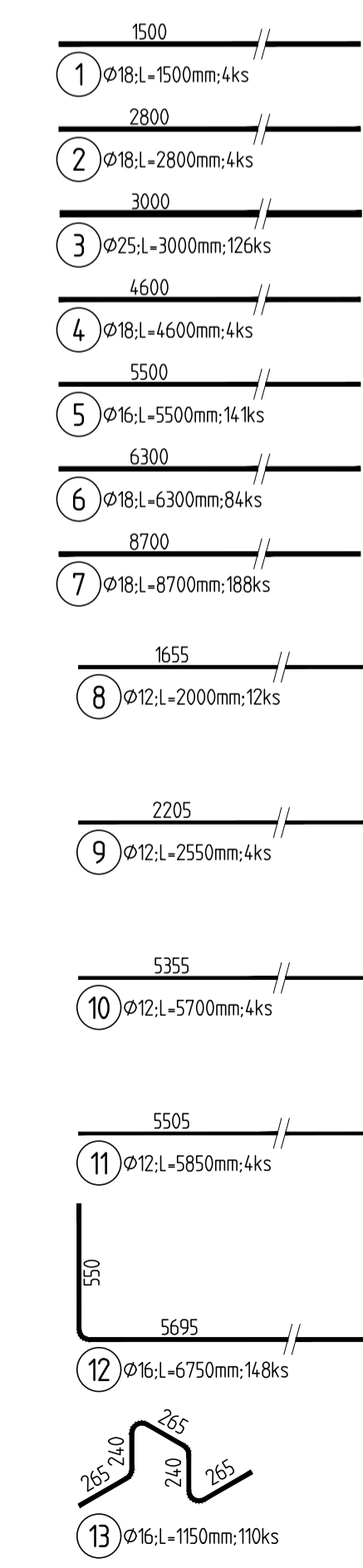
B 500B

NEJMENŠÍ PRŮMĚR TRNU d PRO OHÝBÁNÍ
DLE ČSN EN 1992-1-1

Průměr prutu
ø16mm ø18mm
40 70



DILEC D3.5 VÝPIS VÝZTUŽE 1:25

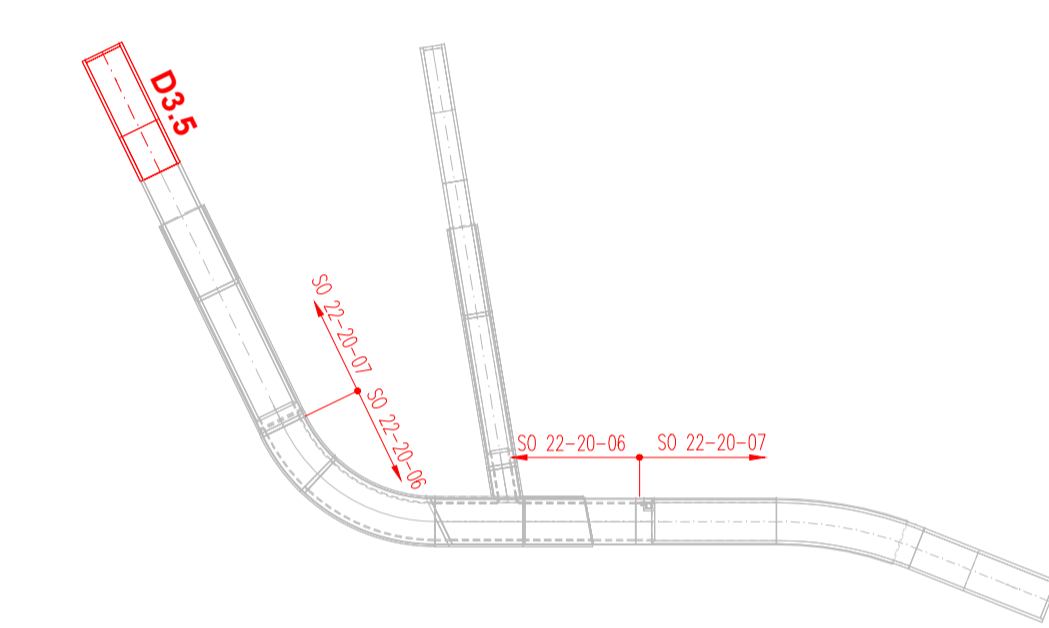


Pol	Profil	Delka [mm]	ks	10	12	16	18	25
1	18	1500	4				6.0	
2	18	2800	4				11.2	
3	25	3000	126				18.4	378.0
4	18	4600	4					
5	16	3500	141			775.5		
6	18	6300	84					
7	18	8700	188					
8	12	2000	12		24.0			
9	12	2550	4		10.2			
10	12	5700	4		22.8			
11	12	5850	4		23.4			
12	16	6750	148			999.0		
13	16	1150	110			126.5		
14	12	550	4913			518.0		
15	16	2590	200			658.0		
16	16	3290	200			68.2		
17	16	3410	20			54.2		
18	16	2710	20			56.4		
19	16	2820	20			70.6		
20	16	3530	20			58.6		
21	16	2930	20			72.8		
22	16	3640	20			65.9		
23	16	3040	22			82.5		
24	16	3350	84					
25	10	500	382	191.0			281.4	
26	12	1000	69		69.0			
27	12	1400	189		264.6			
28	16	1650	282			465.3		
29	12	2200	35		77.0			
CELKOVÁ DELKA	[m]	191.0	3193.2	4072.5	2481.8	378.0		
HMOTNOST	[kg]	117.8	2834.9	6427.7	4957.6	1456.6		
CELKOVÁ HMOTNOST	[kg]					15794.6		

POZNÁMKY – VÝZTUŽ:

- PŘÍPUSTNÉ ODCHYLKY:
PRŮŘEZ: TP 18, NEBO ČSN EN 13670 (PLATÍ TOLERANČNÍ TŘÍDA 1, KROMĚ PŘEDPACÍ VÝZTUŽE):
- POKRYV BETONÁŘSKÉ VÝZTUŽE
h ≤ 150 mm +10 mm
h = 400 mm +15 mm
h ≥ 2500 mm +20 mm
MINIMÁLNÍ STYKOVÁNÍ PŘESÁHEM -0,06 L (L ... délka přesahu)
TOLERANČNÍ TŘÍDA 1
TOLERANČNÍ TŘÍDA 2
(NEZLEHLÉ HODNOTY SE INTERPOLUJÍ)
(ZÁVISÍ NA h_{min})
- ZNÁČENÍ BETONŮ:
OZNAČENÍ BETONŮ JE V DOK. PROVEDENO PODLE ČSN EN 206+A2, VČETNĚ AGRESIVNÍ PROSTŘEDÍ.
TATO OZNAČENÍ JE ROZHODUJÍCÍ PRO STANOVENÍ TRVANLIVOSTI A ODOLNOSTI.
- KRYTÍ BETONÁŘSKÉ VÝZTUŽE:
- NOMINÁLNÍ KRYTÍ VRSTVA 50 mm
- MINIMÁLNÍ KRYTÍ VRSTVA 40 mm
- OSAZENÍ VÝZTUŽE:
- PROVÁŘENÍ VÝZTUŽE DLE TKP 124.
- VODOROVNÉ PRUTY PROCHÁZEJÍCÍ PŘES SMRŠŤOVACÍ SPÁRU MUSÍ BÝT OPATŘENY PKO (NATĚREM), V DÉLCE MIN. 100 mm, TZN. 50 mm NA KAŽDÝ STRANU OD OSY SPÁRY.
- OHÝBÁNÍ VÝZTUŽE:
- UVEDENÉ DÉLKY JSOU VZTAŽENY K VNĚJŠÍMU LICI PRUTU.
- PLOSMĚRY OBLOUKY JSOU POLOHMĚRY OHÝBACÍCH TRNŮ, NEZNAČENÉ PLOHMĚRY JSOU 1/2 θ_{min} (TAB 8.1).
- NEZNAČENÉ ÚHLY JSOU 45°, 90° RESP 180°.

SCHEMA PODCHODU 1:1000



Jméno ověřen:		Paré:	
Orientační schéma:		Razítko oprávněné osoby:	
Revize:		Datum:	
Datum:		Datum:	
Vop:		Ing. Jan Dubánek	
Stavebník/Investor:		SPRÁVA ŽELEZNIC	
Adresa:		Dlážděná 1003/7, 110 00 Praha 1	
Zástupce investora:		Stavební správa východ	
Adresa:		Nerudova 773/1, 779 00 Olomouc	
Zhotovitel díla:		SP + SEU_HK_Pardubice-Chrudim_2.st_ŽST Hradec Králové	
Adresa:		Olšanská 2643/1a, 130 00 Praha 3	
Kontakt:		T: +420 605 229 020 E: praha@sudop.cz	
Zhotovitel částí/objektu:		SUDOP PRAHA a.s.	
Adresa:		Horova 1767/26, 500 02 Hradec Králové	
Kontakt:		T: +420 498 655 928 E: hradec@sudop.cz	
Hlavní projektant (HIP):		ING. DANIEL FILIP	
Specialista:		ING. JIŘÍ JIRÁSKO	
Název stavby/akce:		MODERNIZACE TRATI HRADCE KRÁLOVÉ - PARDUBICE - CHRUDIM, 2. STAVBA, ZDOUKOLEJNĚNÍ OPAVČICE NAD LÁBEM - HRADCE KRÁLOVÉ, 1. ETAPA, ŽST HRADCE KRÁLOVÉ HL. N.	
Označení investora:		S621900133	
Zakázka:		19-254.250	
Název části:		Mosty, propustky, zdi	
Označení části:		D.2.1.4	
Název objektu/díle části:		ŽST Hradec Králové hl. n., železniční most v km 28,727 podchod, část S2	
Označení objektu/nomiklu:		SO 22-20-06	
Název přílohy:		ŽST Hradec Králové hl. n., železniční most v km 28,727 podchod, část S1 Hradec Králové	
Označení přílohy:		SO 22-20-07	
Název přílohy:		ŽST Hradec Králové hl. n., železniční most v km 28,727 podchod, jímka	
Označení přílohy:		SO 22-20-08	
Název přílohy:		Výkres výztuže dílu D3.5	
Označení přílohy:		2. 336	
Název dílčí části přílohy:		-	
Odpovědný projektant:		Zpracovatel přílohy:	
Ing. PETR SETRIL		Ing. TOMÁŠ BAJER	
Kraj:		Měřítko:	
Kraj: Středočeský		1:25	
Kraj: Středočeský		Formát:	
Kraj: Středočeský		10xA4	
Kraj: Středočeský		TUDU:	
Kraj: Středočeský		1302 F1	
Kraj: Středočeský		Smluvní datum zpracování:	
Kraj: Středočeský		16.04.2024	
Kraj: Středočeský		Stupeň dokumentace:	
Kraj: Středočeský		DUSP + PDPS	
Kraj: Středočeský		Smluvní datum zpracování:	
Kraj: Středočeský		16.04.2024	
Kraj: Středočeský		Stupeň dokumentace:	
Kraj: Středočeský		DUSP + PDPS	
Kraj: Středočeský		Smluvní datum zpracování:	
Kraj: Středočeský		16.04.2024	