

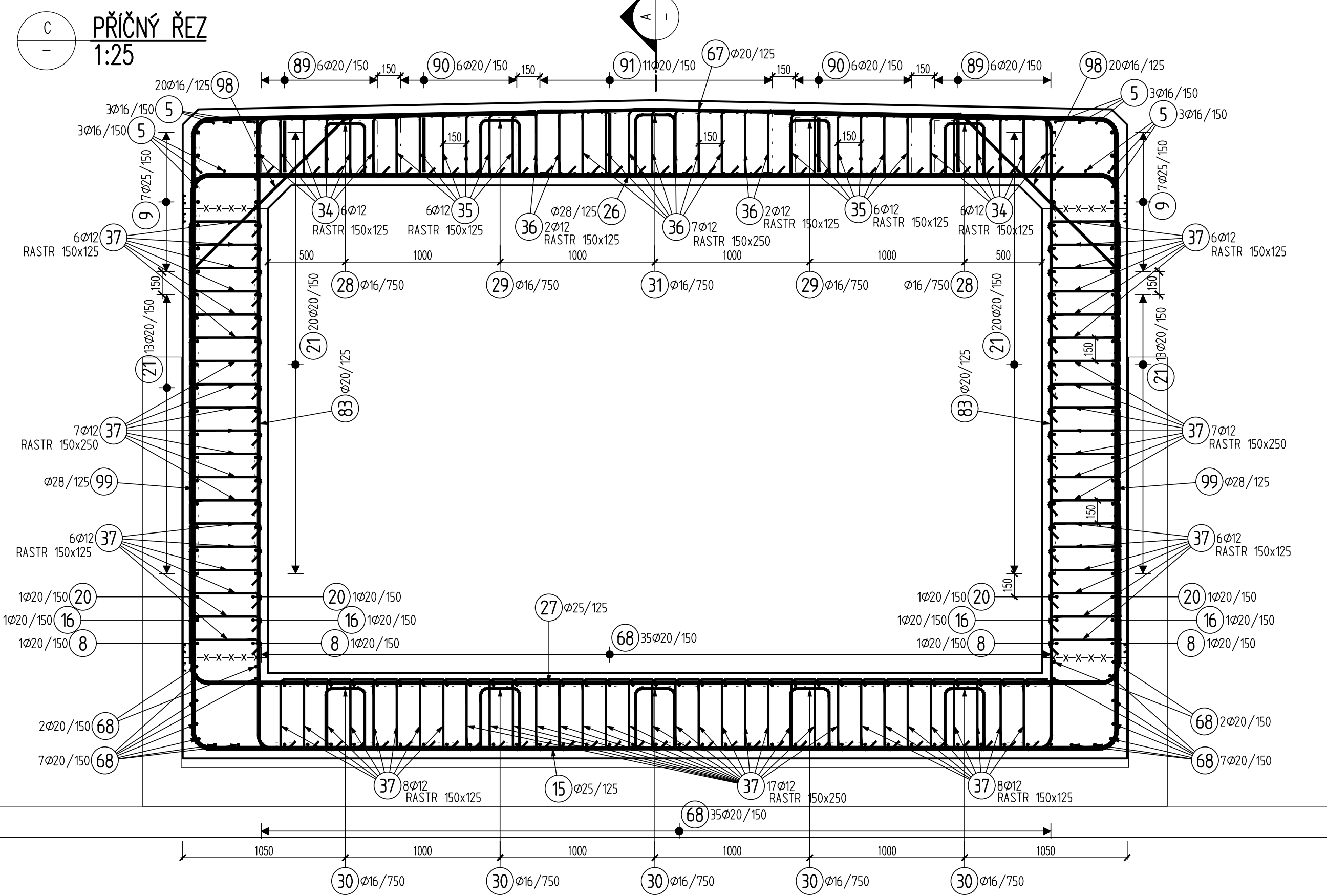
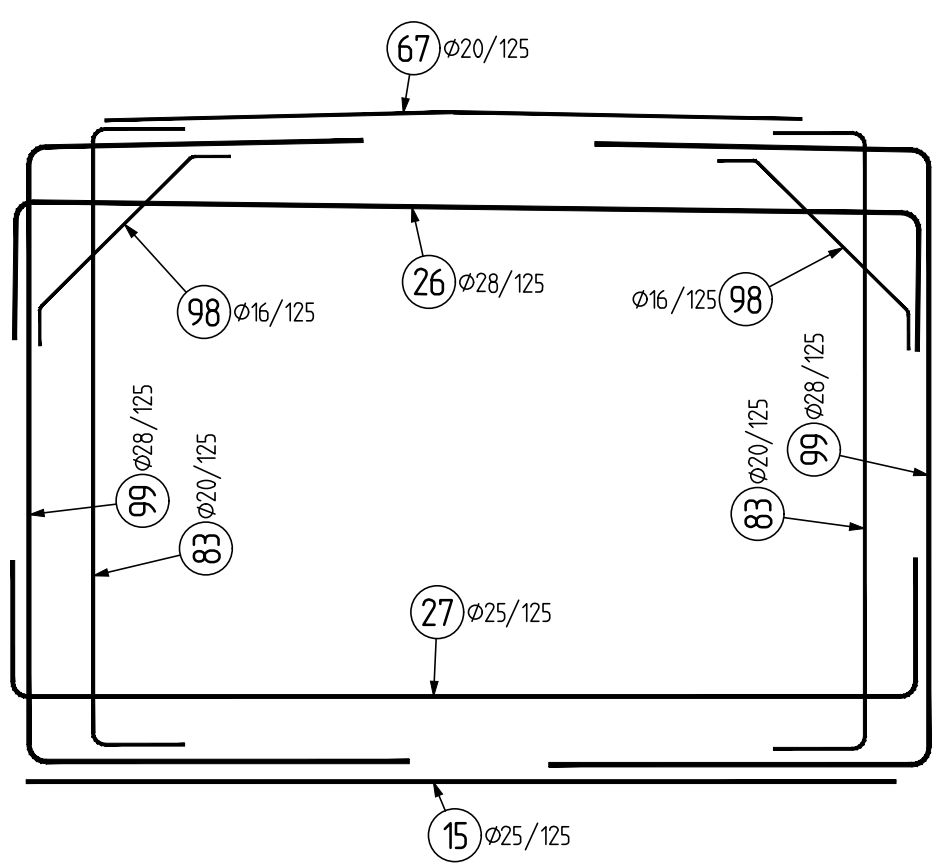
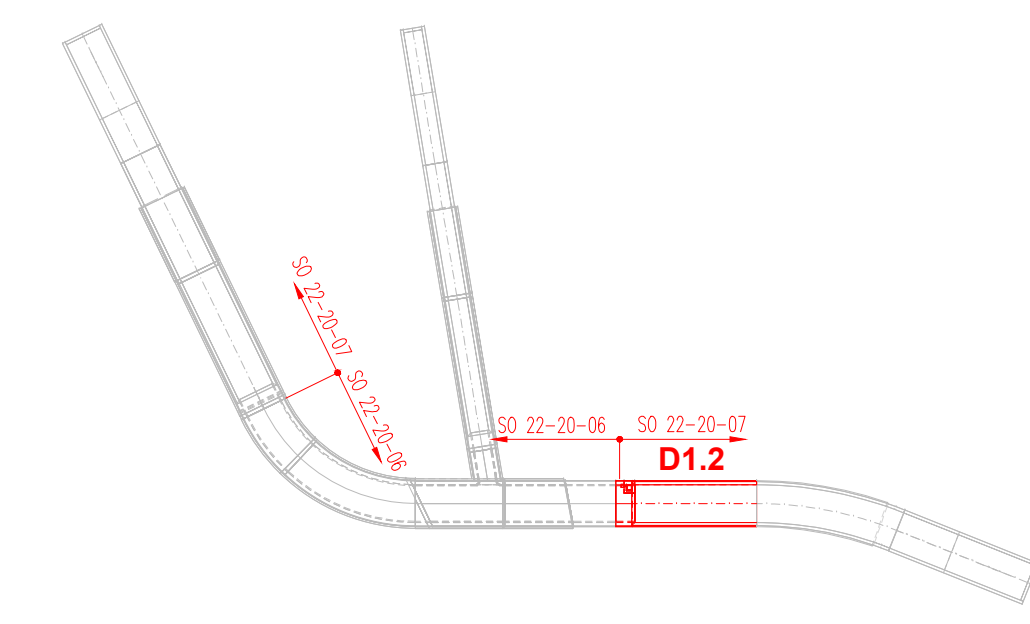
KONSTRUKČNÍ BETONY:
dle TKP 18, a dle ČSN EN 12607
MONOLITICKÝ DÍLEK D1.2

VÝZTUŽ:
označení dle ČSN EN 10080, EN 10138
BETONÁŘSKÁ VÝZTUŽ

POZNÁMKY – VÝZTUŽ:

- PŘÍPUSTNÉ ODCHYLKY:
PRŮŘEZ – TKP 18, NEBO ČSN EN 13670 (PLATÍ TOLERANČNÍ TŘÍDA 1, KROMĚ PŘEPÍNAČÍ VÝZTUŽI):
 - POLOHA BETONÁŘSKÉ VÝZTUŽE:
 - h – VÝŠKA PRŮŘEZU
 - h <= 150 mm
 - h = 150 mm
 - h >= 250 mm
 - MINIMÁLNÍ STYKOVÁNÍ PŘESÁHEM
 - TOLERANČNÍ TŘÍDA 1
 - TOLERANČNÍ TŘÍDA 2
- ZNÁČENÍ BETONŮ:
OZNAČENÍ BETONŮ JE V DOK. PROVEDENO PODLE ČSN EN 206-42, VŠETNÉ AGRESIVNÍ PROSTŘEDÍ.
TATO OZNAČENÍ JE ROZHODUJÍCÍ PRO STANOVENÍ TRVANLIVOSTI A ODOLNOSTI.
- KRYTÍ BETONÁŘSKÉ VÝZTUŽE:
 - NOMINÁLNÍ KRYTÍ VSTŘIVA
 - MINIMÁLNÍ KRYTÍ VSTŘIVA
- OSAŽENÍ VÝZTUŽE:
 - PROVÁŘENÍ VÝZTUŽE DLE TKP 124.
 - VODODURNÉ PRUTY PROCHÁZEJÍCÍ PŘES SMĚROVACÍ SPÁRU MUSÍ BÝT OPATŘENY PKO (NÁTEREM), V DĚLCE MIN. 100 mm, TZN. 50 mm NA KAŽDOU STRÁNU OD OST. SPÁRY.
- OHYBÁNÍ VÝZTUŽE:
 - UVEDENÉ DĚLKY JSOU VZTAŽENY K VNĚJŠÍMU LICI PRUTU.
 - POLOMĚRY OBLOKU JSOU POLOMĚRY OHYBACÍCH TRNŮ, NEZNÁMÉNE POLOMĚRY JSOU 1/2 R (TAB. B.1).
 - NEZNÁMÉNE OHYBY JSOU 45°, 90° RESP. 180°.

SCHEMA PODCHODU 1:1000



Jiné ověření:		Paré:	
Orientační schéma:		Razisková oprávněná osoba:	
Revize:	Datum:	Popis:	Kontroloval:
V00	16.04.2024	Definitivní odevzdání dokumentace	Ing. Jan Dubánek
Stavebník/Investor:		Adresa:	
Správa železnic, státní organizace		Olešská 1003/7, 110 00 Praha 1	
Základní investice:		Stavební správa východ	
Adresa:		Nerudova 773/1, 779 00 Olomouc	
Zhotovitel díla:		Adresa:	
SP + SEU, HK-Pardubice-Chrudim, 2.st. ŽST Hradec Králové		Olešská 2643/1a, 130 00 Praha 3	
Adresa:		T: +420 605 229 020	
Kontakt:		E: praha@sudop.cz	
Zhotovitel částí/objektu:		Adresa:	
SUDOP PRAHA a.s.		Hornova 1767/26, 500 02 Hradec Králové	
Projektové středisko Hradec Králové		T: +420 498 655 928	
Adresa:		E: hradec@sudop.cz	
Kontakt:		Hlavní projektant (HIP):	
ING. DANIEL FLIP		Specialista:	
ING. JIŘÍ JIRÁSKO		Označení investora:	
MODERNIZACE TRATI HRADCE KRÁLOVÉ - PARDUBICE - CHRUDIM,		5621900133	
2. STAVBA, ZVYŠOVÁNÍ		Zakázka:	
OPATOVNÉ NAD LÁBNÍ - HRADCE KRÁLOVÉ,		19-254.250	
1. ETAPA, ŽST HRADCE KRÁLOVÉ HL. N.		Označení části:	
Mosty, propustky, zdi		D.2.1.4	
ZST Hradec Králové hl. n., železniční most v km 28,727		Označení objektu/komplexu:	
podchod, část 5c		50 22-20-06	
ZST Hradec Králové hl. n., železniční most v km 28,727		50 22-20-07	
podchod, část SM Hradec Králové		50 22-20-08	
ZST Hradec Králové hl. n., železniční most v km 28,727		Číslo přílohy (typ/pořadí):	
podchod, jímka		2. 316	
Název přílohy:		Stupeň dokumentace:	
Výkres výztuže dílu D1.2 - Část I.		DUSP + PDPS	
Název dílčí části přílohy:		Formální:	
ING. PETR SETRIL		TUDU:	
Odpovědný projektant:		Kraj:	
ING. TOMÁŠ HAJER		Královéhradecký	
Katastrální území:		Měřítko:	
Královéhradecký		1:25	
Měřítko:		Formální:	
1:25		1:25	
Kraj:		Datum:	
Královéhradecký		16.04.2024	
Datum:		Podpis:	
16.04.2024		Ing. Petr Setril	
Podpis:		Podpis:	
Ing. Petr Setril		Ing. Tomáš Hajer	