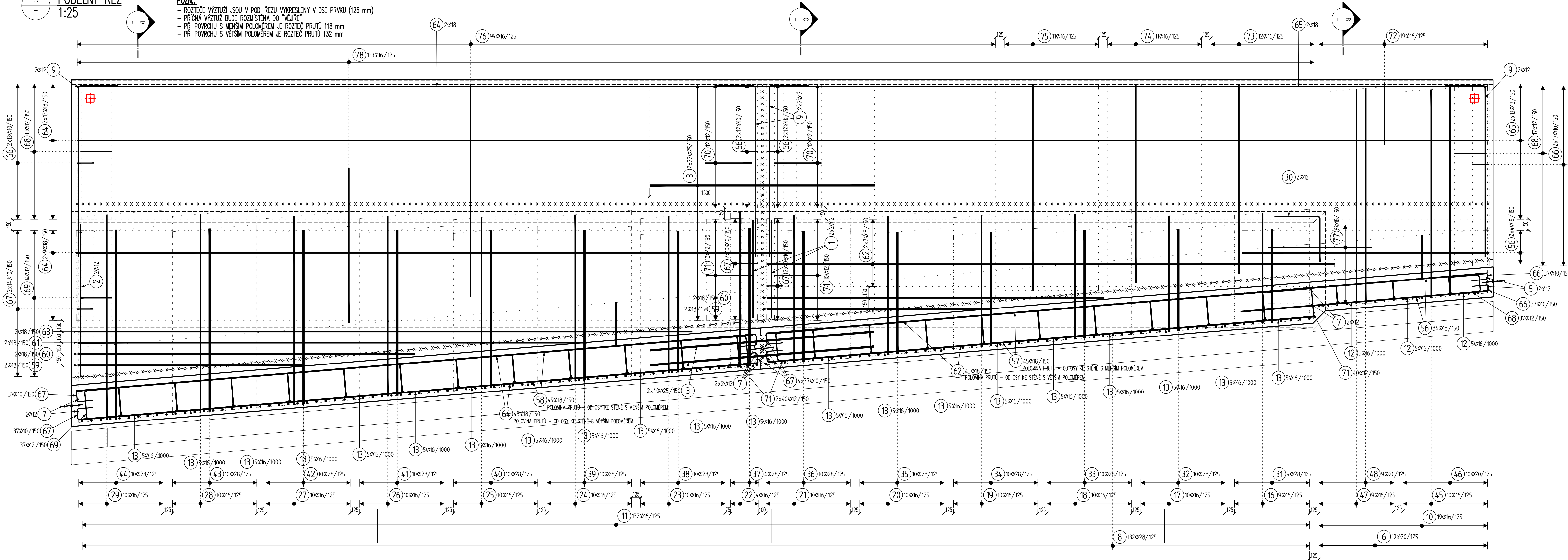


A
-
PODÉLNÝ ŘEZ
1:25

POZN:
- ROZTEČE VÝZTUŽÍ JSOU V POD. ŘEZU VYKRESLENY V OSE PRVKU (125 mm)
- PŘÍČNA VÝZTUŽ BUDĚ ROZMÍSTĚNA DO "VĚŘÍČE"
- PRO PLOCHU S MENŠÍM POLOMĚREM JE ROZTEČ PRUTŮ 118 mm
- PRO PLOCHU S VĚTŠÍM POLOMĚREM JE ROZTEČ PRUTŮ 132 mm



MATERIÁLY

KONSTRUKČNÍ BETONY:

dle TČP 18, a dle ČSN EN 206+A2

MONOLITICKÝ DILEC D1.3

C35/45 - XC4, XD3, XF4 (F1.2) - CI 0,40 - Dmax22 - S4
max. průsák 20 mm dle ČSN EN 12390-8

VÝZTUŽ:

označení dle ČSN EN 10080, EN 10138

BETONÁŘSKÁ VÝZTUŽ

B 500B

POZNÁMKY - VÝZTUŽ:

• PŘÍPUSTNÉ ODCHYLKY:

PRŮŘEZ - TČP 18, NEBO ČSN EN 13670 (PLATÍ TOLERANČNÍ TŘÍDA 1, KROMĚ PŘEPÍNEK VÝZTUŽE):

- POLOHA BETONÁŘSKÉ VÝZTUŽE

h ... VÝŠKA PRŮŘEZU

h <= 150 mm

h = 400 mm

h >= 2500 mm

MINIMÁLNÍ

STYKOVÁNÍ PŘESÁHEM

TOLERANČNÍ TŘÍDA 1

+10 mm

+15 mm

+20 mm

-10 mm

-0,06 L (L ... délka přesehu)

TOLERANČNÍ TŘÍDA 2

+10 mm

+15 mm

+20 mm

-10 mm

(NEZLEHLE HODNOTY SE INTERPOLUJÍ)

(ZÁVISÍ NA h_{min})

• ZNAČENÍ BETONŮ:

označení betonů je v dok. provedeno podle ČSN EN 206+A2, včetně agresivní prostředí

tato označení je rozhodující pro stanovení trvanlivosti a odolnosti

• KRYTÍ BETONÁŘSKÉ VÝZTUŽE:

- NOMINÁLNÍ KRYTÍ VRSTVA

- MINIMÁLNÍ KRYTÍ VRSTVA

50 mm

40 mm

• OSAZENÍ VÝZTUŽE:

- PROVÁZENÍ VÝZTUŽE DLE TČP 124

- VODROVNÉ PRUTY PROCHÁZEJÍCÍ PŘES SMĚROVACÍ SPÁRY MUSÍ BÝT OPATŘENY PKO (NÁTĚREM), V DÉLCE MIN. 100 mm,

TZN. 50 mm NA KAŽDOU STRANU OD OSY SPÁRY

• OCHRÁNĚNÍ VÝZTUŽE:

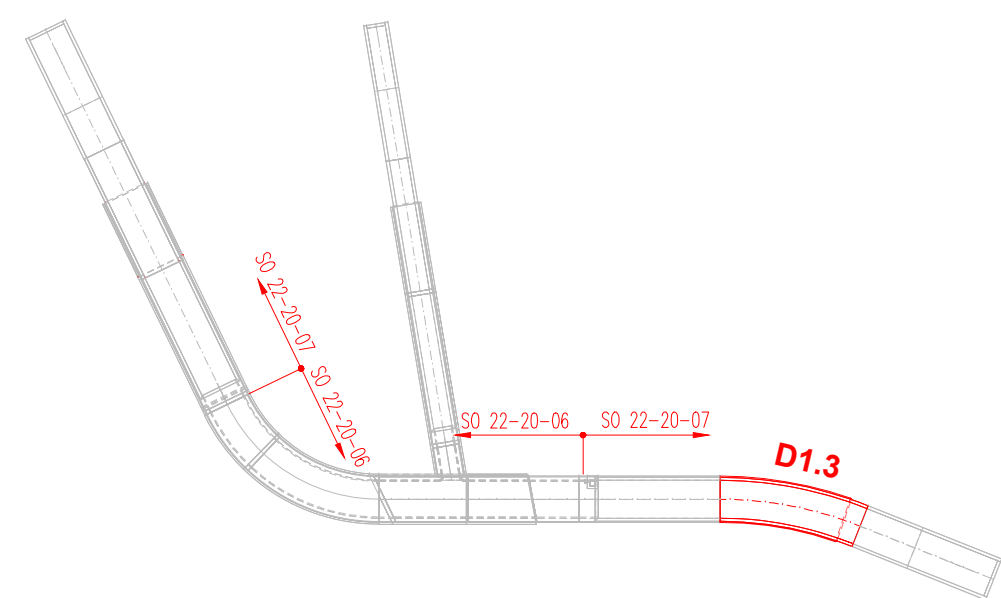
- UVEDENÉ DÉLKY JSOU VZTAŽENY K VNĚJŠÍMU LICI PRUTU

- POLOMĚRY OBLOKU JSOU POLOMĚRY OCHRANČÍCH TRNŮ, NEZNAČENÉ POLOMĚRY JSOU 1/2 R_{min} (TAB. 8.1).

- NEZNAČENÉ ÚHLY JSOU 45°, 90° RESP. 180°

SCHÉMA PODCHODU

1:1000



D
-
PŘÍČNÝ ŘEZ
1:25

ROZTEČE VÝZTUŽÍ JSOU VYKRESLENY V OSE PRVKU (125 mm)

