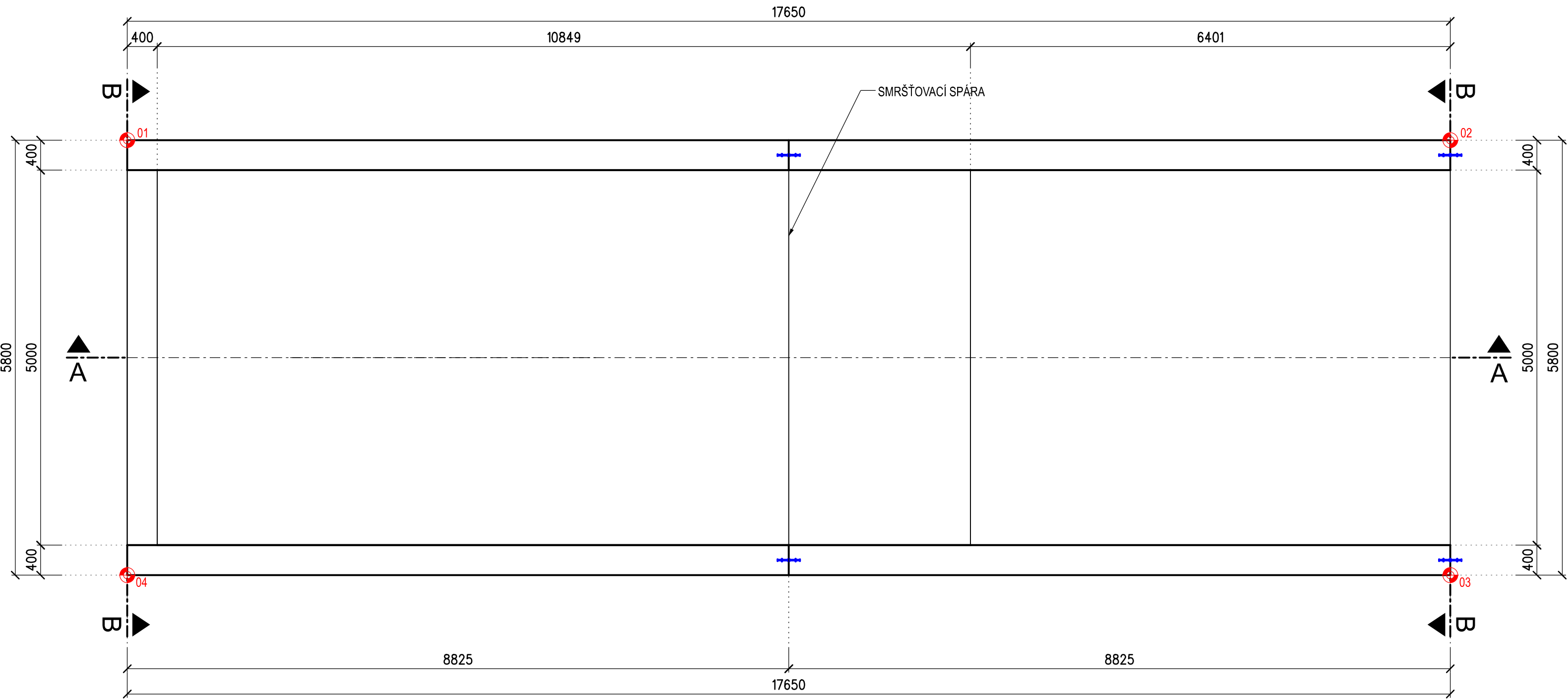


SO 22-20-06, SO 22-20-07, SO 22-20-08 ŽST HRADEC KRÁLOVÉ HL. N., ŽELEZNIČNÍ MOST KM 28,727 PODCHOD
VÝKRES TVARU - D3.5

PŮDORYS M 1:50



ŘEZ D-D M 1:50

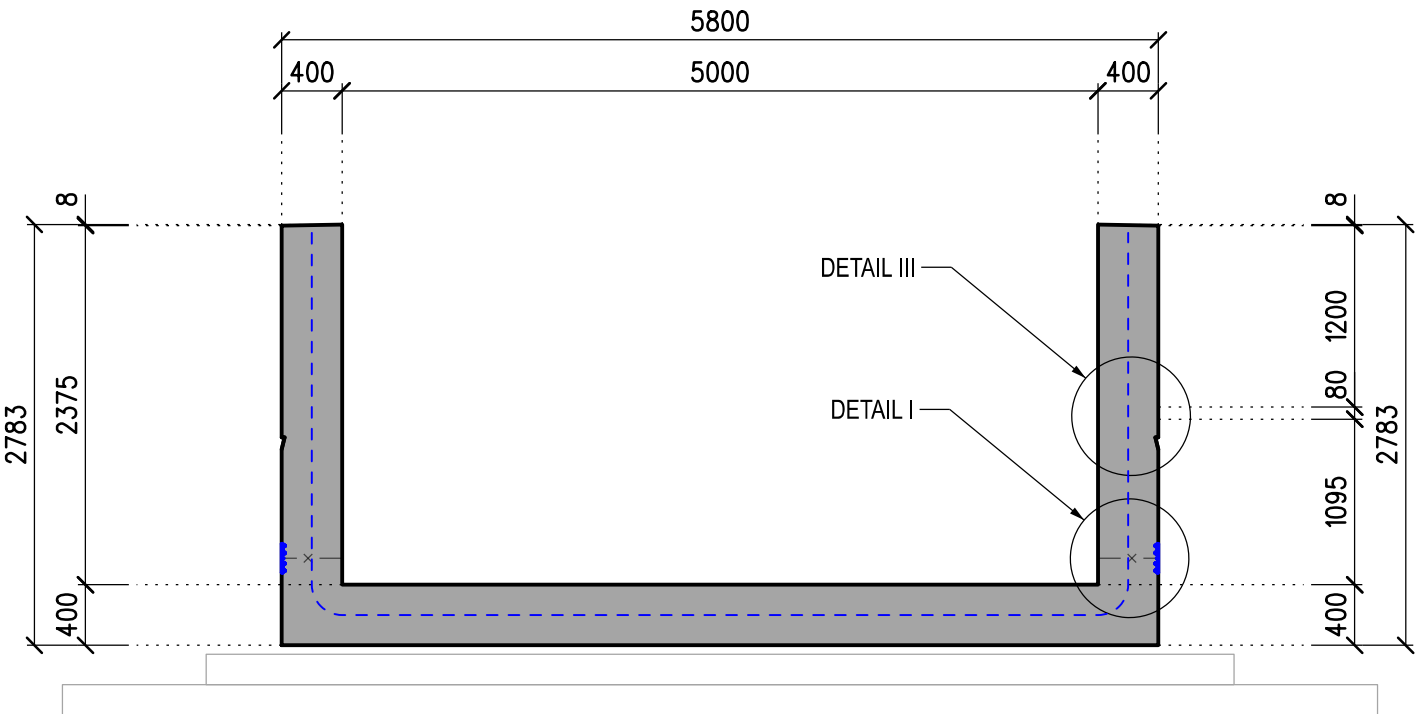
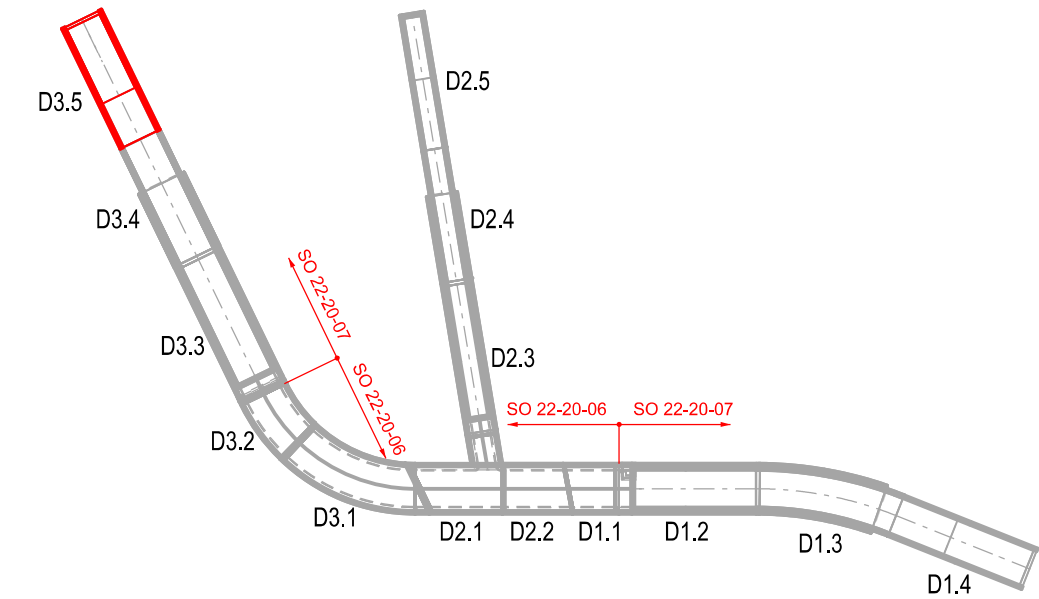
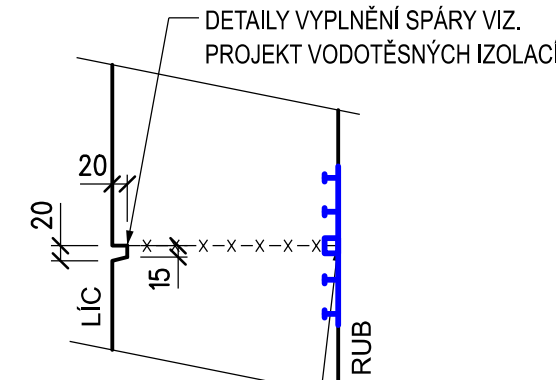


SCHÉMA PODCHODU M 1:1000



DETAIL I M 1:10

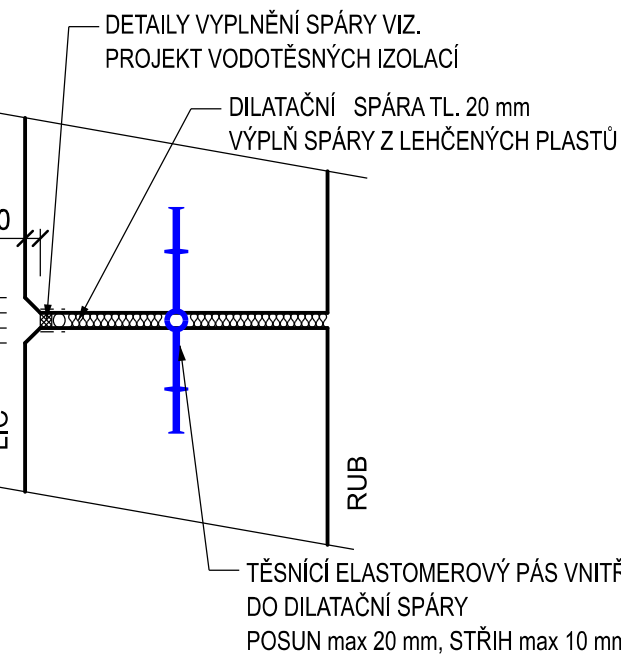
PRACOVNÍ SPÁRA MEZI SPODNÍ DESKOU A STĚNOU,
RESP. MEZI STĚNOU A HORNÍ DESKOU TUBUSU



VNĚJŠÍ POKRCHOVÝ PVC TĚSNÍCÍ PÁS
PRO TĚSNĚNÍ PRACOVNÍ SPÁRY
OSAZENÝ DO BEDNĚNÍ

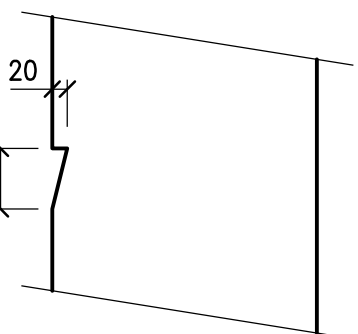
DETAIL II M 1:10

DILATAČNÍ SPÁRA MEZI DÍLY

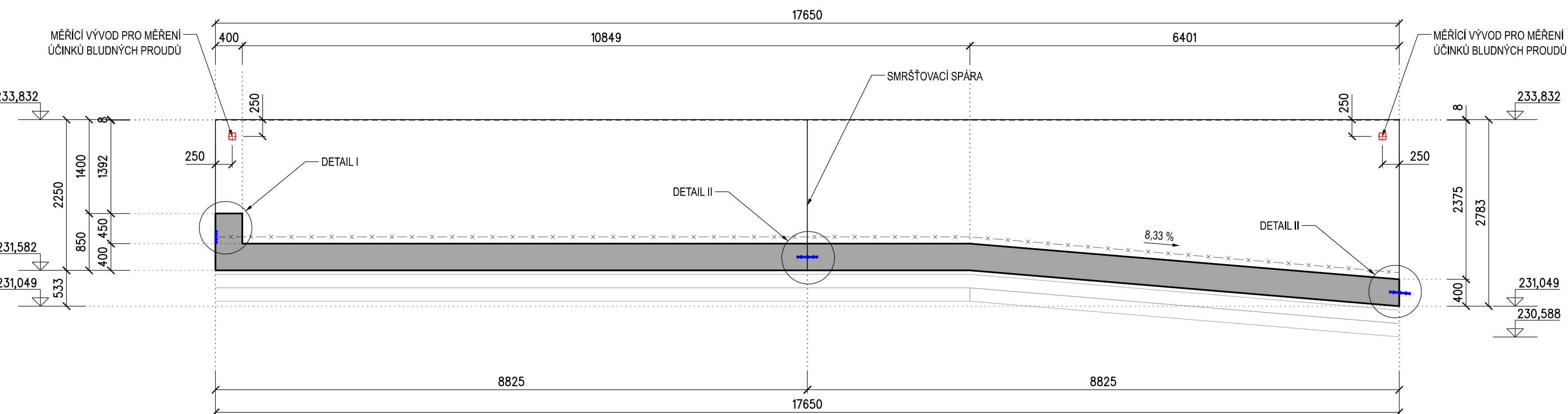


DETAIL III M 1:10

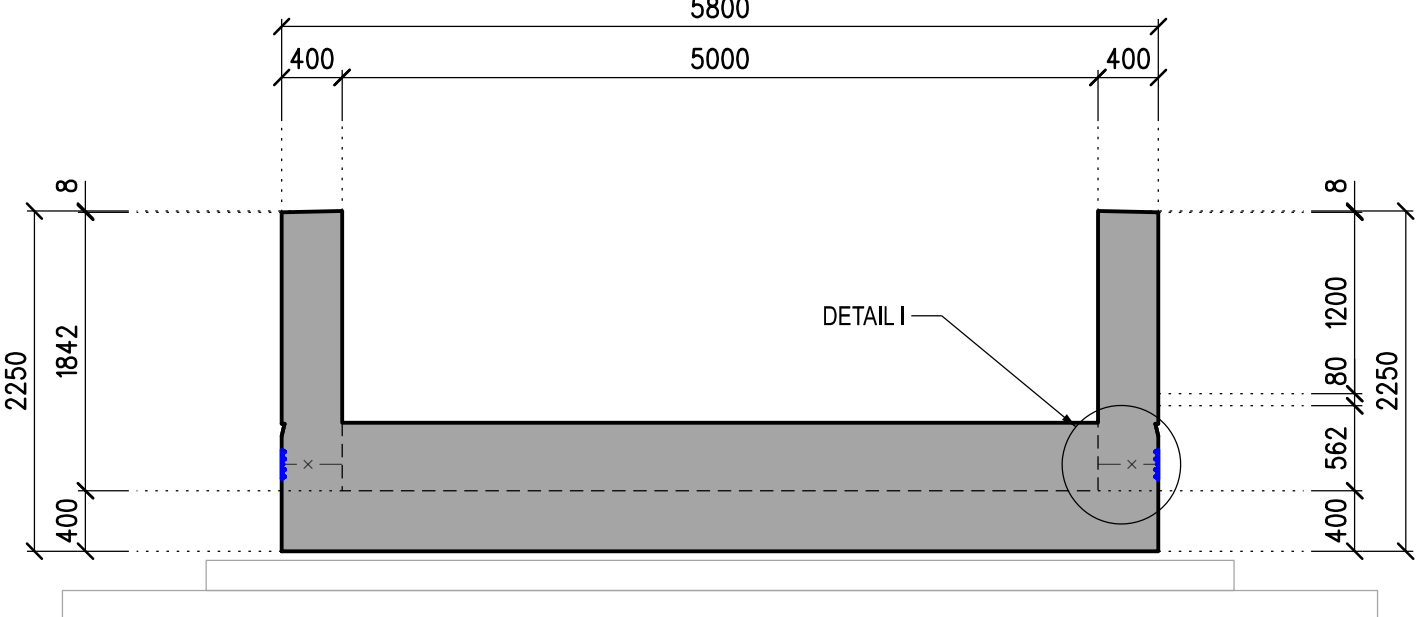
OZUB PRO UKONČENÍ IZOLACE



ŘEZ A-A M 1:50



ŘEZ C-C M 1:50



POZNÁMKY

VÝŠKOVÝ SYSTÉM BpV.

SOUŘADNICOVÝ SYSTÉM S-JTSK.

POKUD NENÍ NA VÝKRESE UVEDENO JINAK, JE ZKOSENÍ HRAN 20/20 mm.

POLOHY PRACOVNÍCH SPAR MOHOU BÝT PO KONZULTACI S ODPOVĚNÝM PROJEKTANTEM MOSTU UPRAVENY.

ÚPRAVY POVRCHŮ VIZ TECHNICKÁ ZPRÁVA.

PŘED BETONÁŽÍ MUSÍ BÝT PRŮBĚH A UMÍSTĚNÍ INSTALAČNÍCH TRUBEK A ROZVODNÝCH KRABIC PROKAZATELNĚ
ODSOULHASEN OD ODPOVĚDNĚHO PRACOVNÍKA PŘÍSLUŠNÉ SÍTĚ.

DETAIL KONTROLNÍHO VÝVODU PRO MĚŘENÍ BLUDNÝCH PROUDŮ VIZ TECHNICKÁ ZPRÁVA.

DO BEDNĚNÍ VLOŽIT:

- VNITŘNÍ TĚSNÍCÍ ELASTOMEROVÉ PÁSY PRO TĚSNĚNÍ DILATAČNÍCH SPAR
- VNĚJŠÍ TĚSNÍCÍ ELASTOMEROVÉ PÁSY PRO TĚSNĚNÍ PRACOVNÍCH SPAR
- DESTIČKY PRO MĚŘENÍ BLUDNÝCH PROUDŮ
- ELEKTROINSTALAČNÍ KRABICE DO BETONU
- KABELOVÉ CHRÁNIČKY PRO ROZVODY

BETONY:

MONOLITICKÝ DÍL D3.5 C 35/45 - XC4, XD3, XF4 (F.1.2) - CI 0,40 - Dmax22 - S4
max. průsak 20 mm dle ČSN EN 12390-8

KUBATURY:

MONOLITICKÝ DÍL D3.5 69,3 m³

OSTATNÍ:

TĚSNÍCÍ ELASTOMEROVÝ PÁS VNITŘNÍ (SMRŠŤOVACÍ SPÁRA) 10 m
TĚSNÍCÍ ELASTOMEROVÝ PÁS VNĚJŠÍ 2x18+6 = 42 m
KONTROLNÍ VÝVODY PRO MĚŘENÍ BLUDNÝCH PROUDŮ 2 ks

Jiná ověření:		Paré:	
Orientační schéma:		Razítko oprávněné osoby:	
		Podpis: _____ Datum: _____	
Revize:	Datum:	Kontroloval:	
000	16.04.2024	Ing. Jan Dubáňek	
Stavebník/Investor:		SPRÁVA ŽELEZNIC	
Adresa:		Olišanská 2643/1a, 130 00 Praha 1	
Zástupce investora:		Stavební Průmysl východ	
Adresa:		Nerudova 773/1, 779 00 Olomouc	
Zhotovitel díla:		SP + SEU_HK-Pardubice-Chrudim_2.st_ŽST Hradec Králové	
Adresa:		Olišanská 2643/1a, 130 00 Praha 3	
Kontakt:		T: +420 605 229 020 E: praha@sudop.cz	
Zhotovitel částí/objektu:		SUDOP PRAHA a.s., Projektové středisko Hradec Králové	
Adresa:		Horova 1767/26, 500 02 Hradec Králové	
Kontakt:		T: +420 498 655 928 E: hradec@sudop.cz	
Hlavní projektant (HIP):		ING. DANIEL FILIP	
Specialista:		ING. JIŘÍ JIRÁSKO	
Název stavby/alce:		MODERNIZACE TRATI HRADEC KRÁLOVÉ - PARDUBICE - CHRUDIM, 2. STAVBA, ZDOVKOLEJENÍ OPATOVCE NAD LABEM - HRADEC KRÁLOVÉ, 1. ETAPA, ŽST HRADEC KRÁLOVÉ hl. n.	
Název části:		Mosty, propustky, zdi	
Název objektu/díli části:		ŽST Hradec Králové hl. n., železniční most v km 28,727 podchod, část S2 ŽST Hradec Králové hl. n., železniční most v km 28,727 podchod, část SM Hradec Králové ŽST Hradec Králové hl. n., železniční most v km 28,727 podchod, jímka	
Název přílohy:		Výkres tvaru dílu D3.5	
Název díli části přílohy:		-	
Odpovědný projektant:		ING. PETR SETRIL	
Kraj:		Katastrální území: Prácheňské Předměstí	
Ing. Hradecký		1302 F1	
Měřítko:		1:50	
Formát:		10 x A4	
Třída:		F0	
Stupeň dokumentace:		DUSP + PDPS	
Smluvní údaj zpracování:		16.04.2024	
Stupeň dokumentace: Časť		Rysy	
Stupeň dokumentace: Rysy		Stupeň dokumentace: Rysy	
Stupeň dokumentace: Rysy		Stupeň dokumentace: Rysy	
Stupeň dokumentace: Rysy		Stupeň dokumentace: Rysy	
Stupeň dokumentace: Rysy		Stupeň dokumentace: Rysy	
Stupeň dokumentace: Rysy		Stupeň dokumentace: Rysy	
Stupeň dokumentace: Rysy		Stupeň dokumentace: Rysy	
Stupeň dokumentace: Rysy		Stupeň dokumentace: Rysy	
Stupeň dokumentace: Rysy		Stupeň dokumentace: Rysy	
Stupeň dokumentace: Rysy		Stupeň dokumentace: Rysy	
Stupeň dokumentace: Rysy		Stupeň dokumentace: Rysy	
Stupeň dokumentace: Rysy		Stupeň dokumentace: Rysy	
Stupeň dokumentace: Rysy		Stupeň dokumentace: Rysy	
Stupeň dokumentace: Rysy		Stupeň dokumentace: Rysy	
Stupeň dokumentace: Rysy		Stupeň dokumentace: Rysy	
Stupeň dokumentace: Rysy		Stupeň dokumentace: Rysy	
Stupeň dokumentace: Rysy		Stupeň dokumentace: Rysy	
Stupeň dokumentace: Rysy		Stupeň dokumentace: Rysy	
Stupeň dokumentace: Rysy		Stupeň dokumentace: Rysy	
Stupeň dokumentace: Rysy		Stupeň dokumentace: Rysy	
Stupeň dokumentace: Rysy		Stupeň dokumentace: Rysy	
Stupeň dokumentace: Rysy		Stupeň dokumentace: Rysy	
Stupeň dokumentace: Rysy		Stupeň dokumentace: Rysy	
Stupeň dokumentace: Rysy		Stupeň dokumentace: Rysy	
Stupeň dokumentace: Rysy		Stupeň dokumentace: Rysy	
Stupeň dokumentace: Rysy		Stupeň dokumentace: Rysy	
Stupeň dokumentace: Rysy		Stupeň dokumentace: Rysy	
Stupeň dokumentace: Rysy		Stupeň dokumentace: Rysy	
Stupeň dokumentace: Rysy		Stupeň dokumentace: Rysy	
Stupeň dokumentace: Rysy		Stupeň dokumentace: Rysy	
Stupeň dokumentace: Rysy		Stupeň dokumentace: Rysy	
Stupeň dokumentace: Rysy		Stupeň dokumentace: Rysy	
Stupeň dokumentace: Rysy		Stupeň dokumentace: Rysy	
Stupeň dokumentace: Rysy		Stupeň dokumentace: Rysy	
Stupeň dokumentace: Rysy		Stupeň dokumentace: Rysy	
Stupeň dokumentace: Rysy		Stupeň dokumentace: Rysy	
Stupeň dokumentace: Rysy		Stupeň dokumentace: Rysy	
Stupeň dokumentace: Rysy		Stupeň dokumentace: Rysy	
Stupeň dokumentace: Rysy		Stupeň dokumentace: Rysy	
Stupeň dokumentace: Rysy		Stupeň dokumentace: Rysy	
Stupeň dokumentace: Rysy		Stupeň dokumentace: Rysy	
Stupeň dokumentace: Rysy		Stupeň dokumentace: Rysy	
Stupeň dokumentace: Rysy		Stupeň dokumentace: Rysy	
Stupeň dokumentace: Rysy		Stupeň dokumentace: Rysy	
Stupeň dokumentace: Rysy		Stupeň dokumentace: Rysy	
Stupeň dokumentace: Rysy		Stupeň dokumentace: Rysy	
Stupeň dokumentace: Rysy		Stupeň dokumentace: Rysy	
Stupeň dokumentace: Rysy		Stupeň dokumentace: Rysy	
Stupeň dokumentace: Rysy		Stupeň dokumentace: Rysy	
Stupeň dokumentace: Rysy		Stupeň dokumentace: Rysy	
Stupeň dokumentace: Rysy		Stupeň dokumentace: Rysy	
Stupeň dokumentace: Rysy		Stupeň dokumentace: Rysy	
Stupeň dokumentace: Rysy		Stupeň dokumentace: Rysy	
Stupeň dokumentace: Rysy		Stupeň dokumentace: Rysy	
Stupeň dokumentace: Rysy		Stupeň dokumentace: Rysy	
Stupeň dokumentace: Rysy		Stupeň dokumentace: Rysy	
Stupeň dokumentace: Rysy		Stupeň dokumentace: Rysy	
Stupeň dokumentace: Rysy		Stupeň dokumentace: Rysy	
Stupeň dokumentace: Rysy		Stupeň dokumentace: Rysy	
Stupeň dokumentace: Rysy		Stupeň dokumentace: Rysy	
Stupeň dokumentace: Rysy		Stupeň dokumentace: Rysy	
Stupeň dokumentace: Rysy		Stupeň dokumentace: Rysy	
Stupeň dokumentace: Rysy		Stupeň dokumentace: Rysy	
Stupeň dokumentace: Rysy		Stupeň dokumentace: Rysy	
Stupeň dokumentace: Rysy		Stupeň dokumentace: Rysy	
Stupeň dokumentace: Rysy		Stupeň dokumentace: Rysy	
Stupeň dokumentace: Rysy		Stupeň dokumentace: Rysy	
Stupeň dokumentace: Rysy		Stupeň dokumentace: Rysy	
Stupeň dokumentace: Rysy		Stupeň dokumentace: Rysy	
Stupeň dokumentace: Rysy		Stupeň dokumentace: Rysy	
Stupeň dokumentace: Rysy		Stupeň dokumentace: Rysy	
Stupeň dokumentace: Rysy		Stupeň dokumentace: Rysy	
Stupeň dokumentace: Rysy		Stupeň dokumentace: Rysy	
Stupeň dokumentace: Rysy		Stupeň dokumentace: Rysy	
Stupeň dokumentace: Rysy		Stupeň dokumentace: Rysy	
Stupeň dokumentace: Rysy		Stupeň dokumentace: Rysy	
Stupeň dokumentace: Rysy		Stupeň dokumentace: Rysy	
Stupeň dokumentace: Rysy		Stupeň dokumentace: Rysy	
Stupeň dokumentace: Rysy		Stupeň dokumentace: Rysy	
Stupeň dokumentace: Rysy		Stupeň dokumentace: Rysy	
Stupeň dokumentace: Rysy		Stupeň dokumentace: Rysy	
Stupeň dokumentace: Rysy		Stupeň dokumentace: Rysy	
Stupeň dokumentace: Rysy		Stupeň dokumentace: Rysy	
Stupeň dokumentace: Rysy		Stupeň dokumentace: Rysy	
Stupeň dokumentace: Rysy		Stupeň dokumentace: Rysy	
Stupeň dokumentace: Rysy		Stupeň dokumentace: Rysy	
Stupeň dokumentace: Rysy		Stupeň dokumentace: Rysy	
Stupeň dokumentace: Rysy		Stupeň dokumentace: Rysy	
Stupeň dokumentace: Rysy		Stupeň dokumentace: Rysy	
Stupeň dokumentace: Rysy		Stupeň dokumentace: Rysy	
Stupeň dokumentace: Rysy		Stupeň dokumentace: Rysy	
Stupeň dokumentace: Rysy		Stupeň dokumentace: Rysy	
Stupeň dokumentace: Rysy		Stupeň dokumentace: Rysy	
Stupeň dokumentace: Rysy		Stupeň dokumentace: Rysy	
Stupeň dokumentace: Rysy		Stupeň dokumentace: Rysy	
Stupeň dokumentace: Rysy		Stupeň dokumentace: Rysy	
Stupeň dokumentace: Rysy		Stupeň dokumentace: Rysy	
Stupeň dokumentace: Rysy		Stupeň dokumentace: Rysy	
Stupeň dokumentace: Rysy		Stupeň dokumentace: Rysy	
Stupeň dokumentace: Rysy		Stupeň dokumentace: Rysy	
Stupeň dokumentace: Rysy			