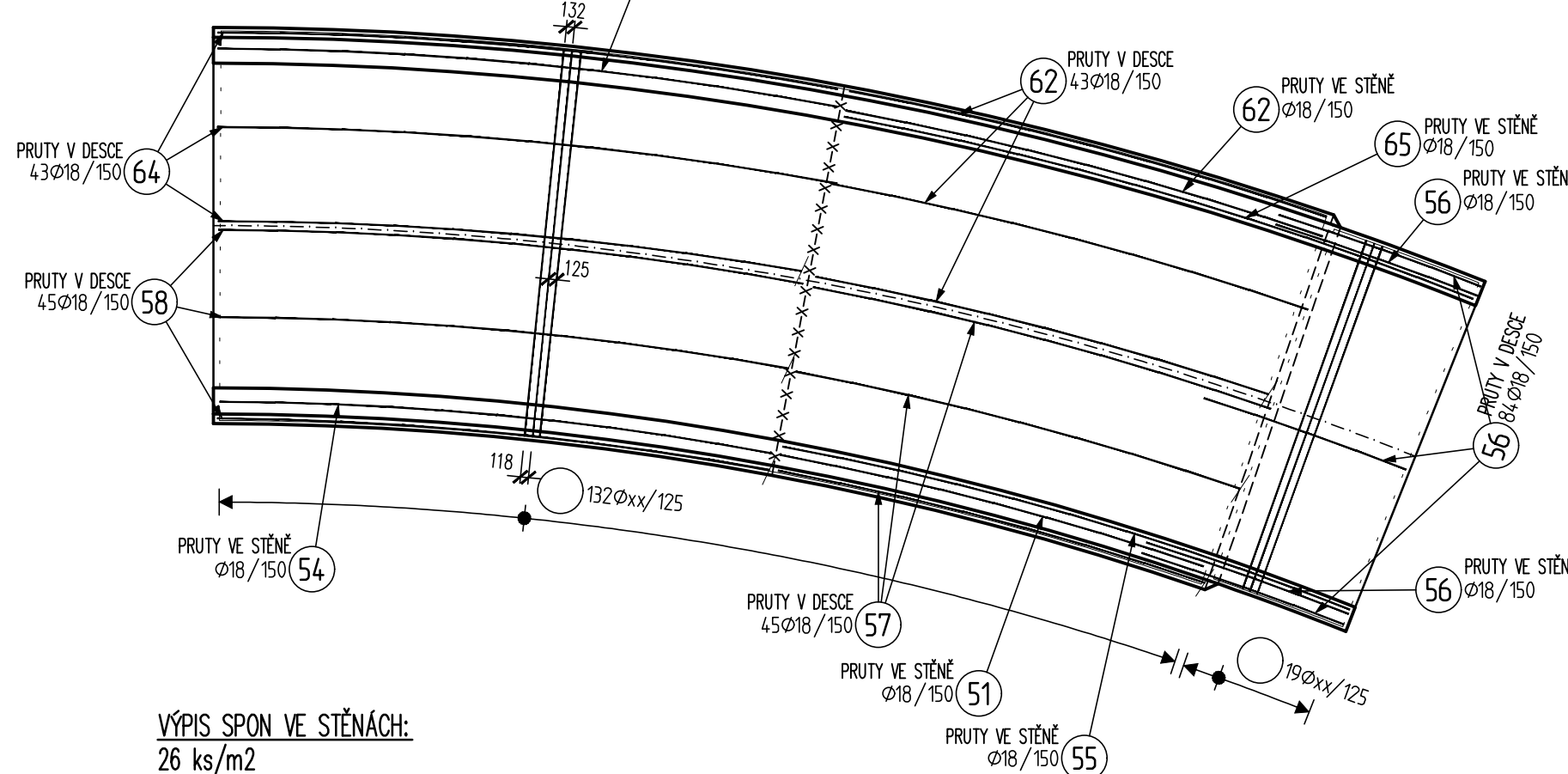
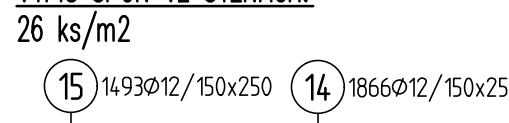


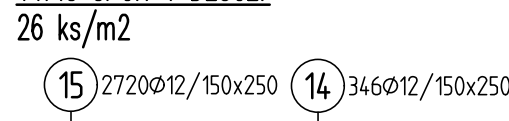
POZN.: PRUTY PŘESAHIJÍCÍ MIMO BEDNĚNÍ ZAKRÁTIT



VÝPIS SPON VE STĚNÁCH:



VÝPIS SPON V DESCE:



MATERIÁL


KONSTRUKČNÍ BETONY:
dle TKP 18. a dle ČSN EN 206
MONOLITICKÝ DÍLEC D1.3

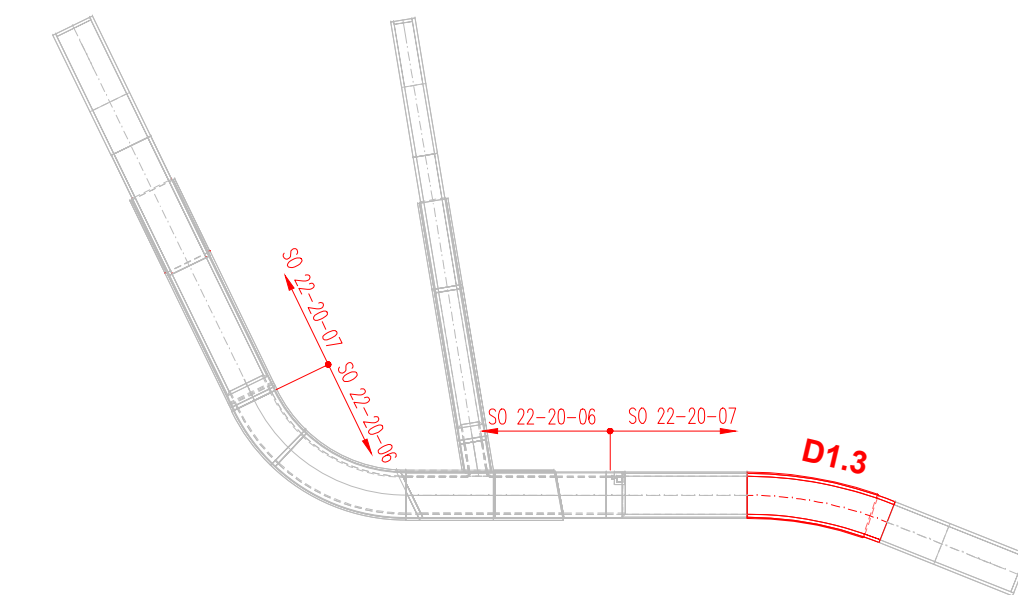
VÝZTUŽ:

označení dle ČSN EN 10080, EN 10138
BETONÁŘSKÁ VÝZTUŽ

C35/45 -XC4, XD3, XF4 (F.1.2)- Cl 0,40 - Dmax22 - S4
max. prísak 20 mm dle ČSN EN 12390-8

B 500B


 SCHÉMA PODCHODU
 1:1000



Pol	Profil	De loka [mm]	ks	B 500								
				10	12	16	18	20	25	28		
1	2	12 1300	8		10.4							
2	1	12 2050	4		8.2							
3	25	25 3000	168									
4	5	12 5400	2		10.8							
5	6	20 5500	19						104.5			
6	12	12 5500	8		44.0							
7	8	28 5800	132								765.6	
8	9	12 2800	16		44.8							
9	10	16 6750	19				128.2					
10	11	16 7050	132				930.6					
11	16	12 1150	15				17.2					
12	16	14 1450	165				132.2					
13	12	12 530	2212		1216.6							
14	15	12 700	4213		2949.1							
15	16	16 1950	18			35.1						
16	17	16 2020	20			40.4						
17	18	16 2140	20			42.8						
18	19	16 2230	20			44.6						
19	20	16 2330	20			46.6						
20	21	16 2450	20			49.0						
21	22	16 2540	8			20.3						
22	23	16 2570	20			51.4						
23	24	16 2690	20			53.8						
24	25	16 2760	20			55.2						
25	26	16 2880	20			57.6						
26	27	16 2990	20			59.8						
27	28	16 3120	20			62.4						
28	29	16 3220	20			64.4						
29	30	12 1200	4		4.8							
30	31	28 3690	18								66.4	
31	32	28 3790	20								75.8	
32	33	28 3880	20								77.6	
33	34	28 3960	20								79.2	
34	35	28 4070	20								81.4	
35	36	28 4180	20								83.6	
36	37	28 4280	8								34.2	
37	38	28 4320	20								86.4	
38	39	28 4440	20								88.8	
39	40	28 4540	20								90.8	
40	41	28 4650	20								93.0	
41	42	28 4760	20								95.2	
42	43	28 4880	20								97.6	
43	44	28 4970	20								99.4	
44	45	16 3250	20			65.0						
45	46	20 3740	20						74.8			
46	47	16 3340	18			60.1						
47	48	20 3800	18						68.8			
48	49	18 3000	4					12.0				
49	50	18 4500	4					18.0				
50	51	18 6750	14					94.5				
51	52	18 6800	2					328.5				
52	53	18 7800	2					15.6				
53	54	18 8550	46					393.3				
54	55	18 9100	28					254.8				
55	56	18 3300	100					330.0				
56	57	18 7300	45					407.2				
57	58	18 9050	45					407.2				
58	59	18 3000	4					12.0				
59	60	18 4500	4					18.0				
60	61	18 6800	2					13.6				
61	62	18 7600	57					433.2				
62	63	18 8200	2					16.4				
63	64	18 9600	89					854.4				
64	65	18 10100	28					282.8				
65	66	10 500	290	145.0								
66	67	10 550	338	196.9								
67	68	12 1000	97		74.0							
68	69	12 1150	65		97.8							
69	70	12 1450	48		69.6							
70	71	12 1550	160		248.0							
71	72	16 1800	38			70.3						
72	73	16 5500	24			132.0						
73	74	16 5750	22			126.5						
74	75	16 5950	22			130.9						
75	76	16 5900	198			1168.2						
76	77	16 1500	16			24.8						
77	78	16 2250	266			598.5						
CELKOVÁ DELKA				[m]	341.9	4778.1	42888.1	34980.0	248.1	504.0	1915.1	
HMOTNOST				[kg]	210.8	4242.0	6768.0	6387.4	611.8	1942.1	9256.7	
CELKOVÁ HMOTNOST				[kg]								30018.9

Jiná ověření:		Paré:	
Orientační schéma:		Razítko oprávněné osoby:	
		Podpis: Datum:	
Revize:	Datum:	Popis:	Kontroloval:
V00	16.04.2024	Definitivní odevzdání dokumentace	Ing. Jan Dubánek
Stavebník/Investor:		SPRÁVA ŽELEZNIC	
Adresa:		Dlážděná 1003/7, 110 00 Praha 1	
Zástupce investora:		Stavební správa východ	
Adresa:		Nerudova 773/1, 779 00 Olomouc	
Zhotovitel díla:		SP + SEU_HK-Pardubice-Chrudim_2.st_ŽST Hradec Králové	
Adresa:		Ošanská 2643/1a, 130 00 Praha 3	
Kontakt:		T: +420 605 229 020 E: praha@sudop.cz	
Zhotovitel částí/objektu:		SUDOP PRAHA a.s.	
Adresa:		Projektové středisko Hradec Králové	
Kontakt:		Horvova 1767/26, 500 02 Hradec Králové T: +420 498 655 928 E: hradec@sudop.cz	
Hlavní projektant (HIP):		ING. DANIEL FILIP	
Specialista:		ING. JIŘÍ JÍRÁSKO	
Název stavby/akce:	MODERNIZACE TRATI HRADEC KRÁLOVÉ - PARDUBICE - CHRUDIM, 2. STAVBA, ZDVOUKOLEJNĚNÍ OPATOVICE NAD LABEM - HRADEC KRÁLOVÉ, 1. ETAPA, ŽST HRADEC KRÁLOVÉ HL. N.		Označení investora: SE621900133
Název části:	Mosty, propustky, zdi		Zakázka: 19-254.250
Název objektu/díli části:	ŽST Hradec Králové hl. n., železniční most v km 28,277 podchod, část S2 ŽST Hradec Králové hl. n., železniční most v km 28,277 podchod, část SM Hradec Králové ŽST Hradec Králové hl. n., železniční most v km 28,277 podchod, jímka		Označení části: D.2.1.4
Název přílohy:	Výkres výztuhy dílu D1.3 - Část II.		Označení objektu/komplexu: SO 22-20-06 SO 22-20-07 SO 22-20-08
Název díli části přílohy:	-		Číslo přílohy (typ/pořadí): 2. 319
Odpovědný projektant:	Zpracovatel přílohy:	Měřítko:	Stupeň dokumentace:
ING. PETR SETRIL	ING. TOMÁŠ BAJER	1:100; 25	DUSP + PDPS
Kraj:	Katastrální území:	Formát:	Smluvní datum zpracování:
Královéhradecký	Prácheňské Předměstí	10xA4	16.04.2024
	TUDU:	1302 F1	
Číslo/typ přílohy:	Číslo/typ dokumentace:	Číslo:	Podoba:
2. 319	2. 319	2. 319	2. 319
[Prostor pro další informace]			