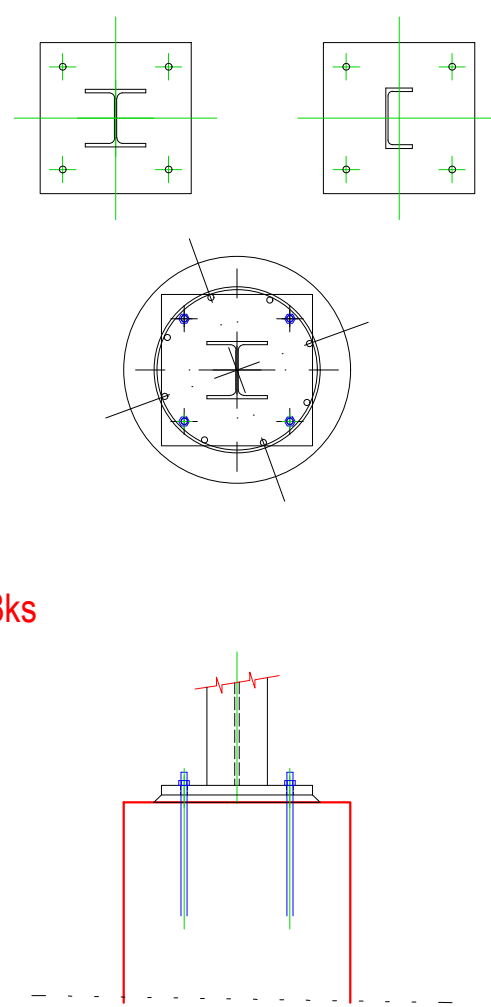
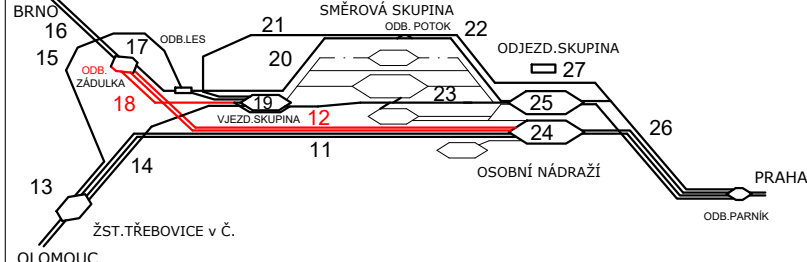





STAVEBNÍ OBJEKT:		26-61-01.02				
TABULKA VÝZTUŽE ARMOKOŠE PILOT						
TYP ARMOKOŠE		P2	PRŮMĚR PILOTY (mm)		600	
			DĚLKA PILOTY (mm)		5500	
			CELKOVÁ DĚLKA POLOŽEK PRO JEDNOTLIVÉ PRŮMĚRY Ø (mm)			
POLOŽKA	Ø	DĚLKA	POČET	8	14	16
	(mm)	(m)	(ks)	(m)	(m)	(m)
1	8	38,14	1	38,14	0	0
2	14	1,29	4	0	5,16	0
3	16	5,34	8	0	0	42,72
-	-	-	-	-	-	-
-	-	-	-	-	-	-
DĚLKA JEDNOTLIVÝCH PRŮMĚRŮ (m)				38,14	5,16	42,72
HMOTNOST PRŮŘEZU (kg/m)				0.39	1.21	1.58
HMOTNOST JEDNOTLIVÝCH PRŮMĚRŮ (kg)				14,87	6,24	67,5
HMOTNOST VÝZTUŽE PRO 1ks (kg/ks)				88,61		
OBJEM BETONU PRO 1ks (m³)				3,3		
STUPEŇ VYZTUŽENÍ (kg/m³)				26,85		
POČET PILOT				3		
HMOTNOST VÝZTUŽE VŠECH PILOT S.O.				265,83 kg		

Neobsahuje patní kříž



Jiná ověření:		Paré:	
Orientační schéma: 		Razítko oprávněné osoby:	
Revize: Datum: Popis: Kontroloval:		Podpis: Datum:	
000 1.11.2023 Finální odevzdání dokumentace Ing. Martin Kubečka			
Stavebník/Investor: Správa železnic, státní organizace		 SPRAVA ŽELEZNIC	
Adresa: Dlážděná 1003/7, 110 00 Praha 1			
Zástupce investora: Stavební správa východ			
Adresa: Nerudova 773/1, 779 00 Olomouc			
Zhotovitel díla: Společnost SUBO-SUPRA-SUEU pro DSP+PDPS "Modernizace železničního uzlu Česká Třebová"			
Adresa: Kounicova 688/26, 611 36 Brno			
Kontakt: T: +420 972625804 E: sudop@sudop-brno.cz			
Zhotovitel části/objektu: Dopravní projektování spol. s r.o.			
Adresa: 28. října 3388/111, 702 00 Ostrava			
Kontakt: T: +420 595 155 011 U: http://www.dopravniprojektovani.cz			
Hlavní projektant (HIP): Ing. K. Chmela / Ing. M. Mráz		Specialista: Ing. Martin Kubečka	
Název stavby/akce: Modernizace železničního uzlu Česká Třebová		Označení investora: S621500577	
Název části: Pozemní objekty budov - provozní, technologické, skladové		Zakázka: 21072-01-0223	
Název objektu/dílní části: Úsek Č.Třebová os.n. - odb.Parník vč., os.koleje, protihlukové stěny		Označení části: D.2.1.10	
Název přílohy: Výkres výtzuže		Označení objektu/komplexu: SO 26-61-01.03	
Název dílčí části přílohy: PHS v km 247,625 do km 247,781 vlevo		Číslo přílohy (typ/pořadí): 2.005	
Odpovědný projektant: Zpracovatel přílohy: Ing. Jan Krupička		Stupeň dokumentace: PDPS	
Kraj: Katastrální území: Parník [621820]		Smluvní datum zpracování: 11/2023	
Označení investora: S 6 2 1 5 0 5 7 7		Stupeň dokumentace: Číslo: 0 2 1 1 0 0	
Objekt: 0 5 0 2 6 1 0 1 0 - 0 3		Přiloha: 2 - 1 0 0 5 - 0 0 0 0	
Prostor pro další informace)			