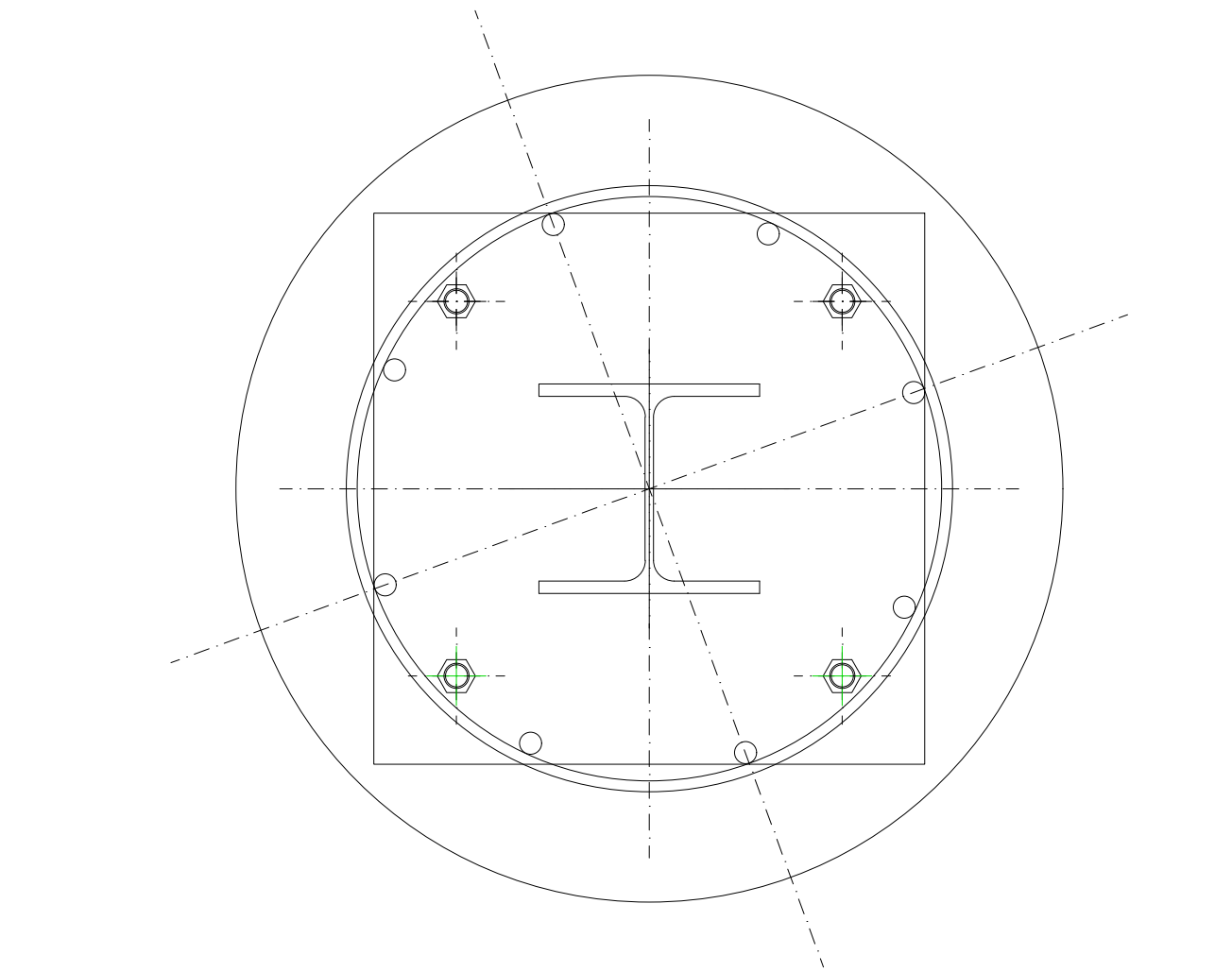
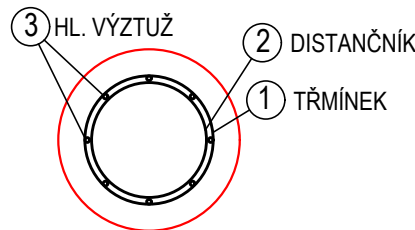


STAVEBNÍ OBJEKT:		SO267901_04				
TABULKA VÝZTUŽE ARMOKOŠE PILOT						
TYP ARMOKOŠE		P2	PRŮMĚR PILOTY (mm)		600	
			DÉLKA PILOTY (mm)		5500	
			CELKOVÁ DÉLKA POLOŽEK PRO JEDNOTLIVÉ PRŮMĚRY Ø (mm)			
POLOŽKA	Ø	DÉLKA	POČET	8	14	16
	(mm)	(m)	(ks)	(m)	(m)	(m)
1	8	38,14	1	38,14	0	0
2	14	1,29	4	0	5,16	0
3	16	5,34	8	0	0	42,72
-	-	-	-	-	-	-
-	-	-	-	-	-	-
DÉLKA JEDNOTLIVÝCH PRŮMĚRŮ (m)				38,14	5,16	42,72
HMOTNOST PRŮŘEZU (kg/m)				0.39	1.21	1.58
HMOTNOST JEDNOTLIVÝCH PRŮMĚRŮ (kg)				14,87	6,24	67,5
HMOTNOST VÝZTUŽE PRO 1ks (kg/ks)				88,61		
OBJEM BETONU PRO 1ks (m³)				3,3		
STUPEŇ VYZTUŽENÍ (kg/m³)				26,85		
POČET PILOT				286		
HMOTNOST VÝZTUŽE VŠECH PILOT S.O.				25342 kg		

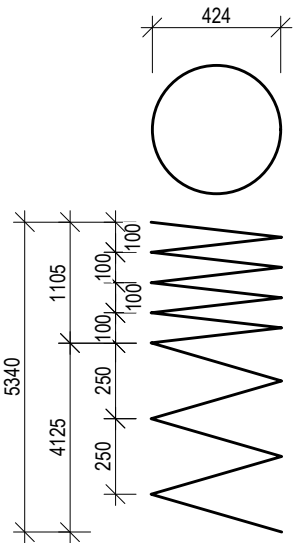
Neobsahuje patní kříž



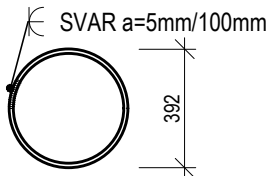
ŘEZ A-A 1:25



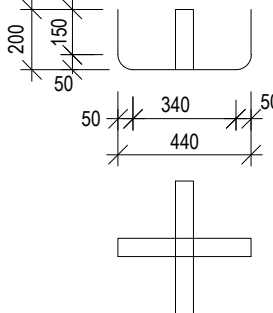
- ① Trmínek  
ØR8 mm / 250 mm (100 mm)  
L= 38,14 m (1ks)



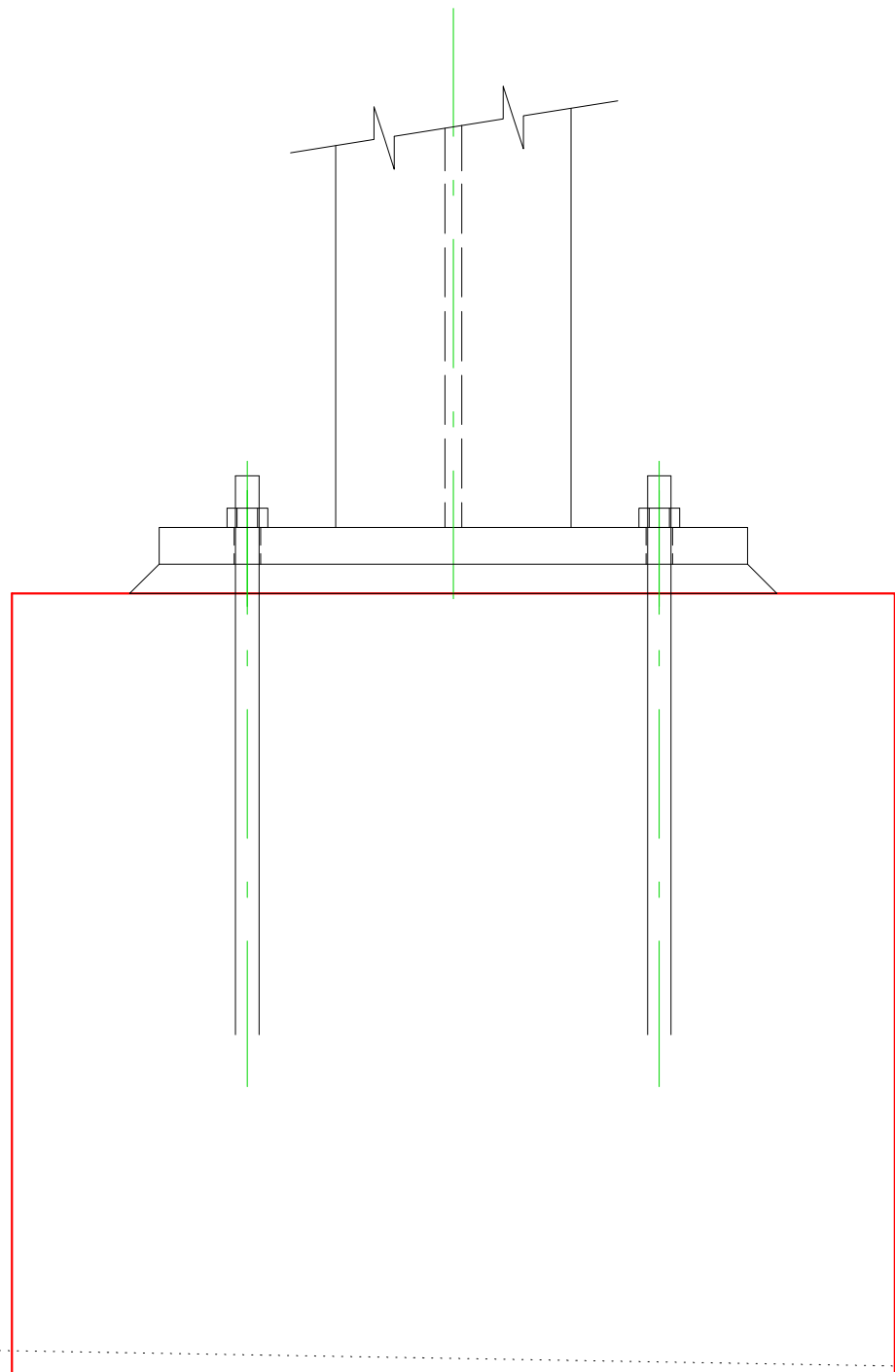
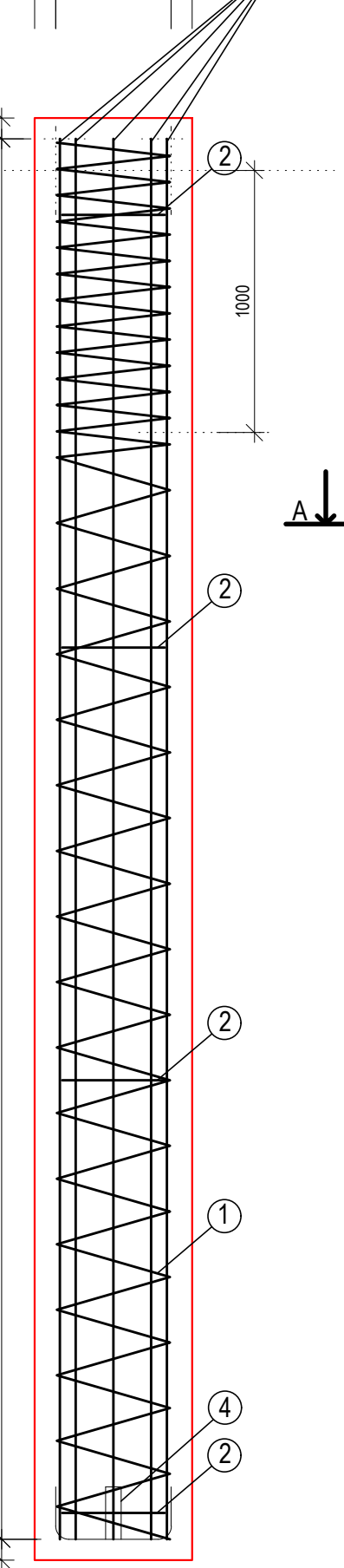
- ② Distančník  
ØR14mm L=1290mm (4ks)  
HLAVNÍ VÝZTUŽ UMÍSTĚNA  
Z VNĚJŠÍ STRANY DISTANČNÍKŮ



- ④ Patní kříž  
Plochy oc. profil 60/5  
L= 1600 mm (1ks)  
3.78 kg



- ③ HL. VÝZTUŽ  
ØR16/5340mm 8ks



Jiná ověření:		Paré:	
Orientační schéma:		Razítko oprávněné osoby:	
		Podpis: Datum:	
Revize:	Datum:	Popis:	Kontroloval:
000	1.11.2023	Definitivní odevzdání dokumentace	Ing. Martin Kubečka
Stavebník/Investor: <b>Správa železnic, státní organizace</b>			
Adresa: <b>Diážděná 1003/7, 110 00 Praha 1</b>			
Zástupce investora: Stavební správa východ			
Adresa: Nerudova 773/1, 779 00 Olomouc			
Zhotovitel díla:		Společnost SUBO-SUPRA-SUEU pro DSP+PDPS	
Adresa:		"Modernizace železničního uzlu Česká Třebová"	
Kontakt:		Kounicova 688/26, 611 36 Brno	
		T: +420 972625804	
		E: sudop@sudop-brno.cz	
Zhotovitel části/objektu:		<b>Dopravní projektování spol. s r.o.</b>	
Adresa:		28. října 3388/111, 702 00 Ostrava	
Kontakt:		T: +420 595 155 011	
		U: http://www.dopravniprojektovani.cz	
Hlavní projektant (HIP):		Ing. K. Chmela / Ing. M. Mráz	
		Specialista: Ing. Martin Kubečka	
Název stavby/akce:		<b>Modernizace železničního uzlu Česká Třebová</b>	
		Označení investora: 5621500577	
Název části:		Pozemní objekty budov - provozní, technologické, skladové	
		Zakázka: 21072-01-0223	
Název objektu/díle části:		<b>Úsek Č.Třebová os.n. - odb.Parník vč., os.koleje, ploty</b>	
		Označení části: <b>D.2.2.6</b>	
		Označení objektu/komplexu: <b>SO 26-79-01.04</b>	
Název přílohy:		Řezy - Detail kotvení	
		Číslo přílohy (typ/pořadí): <b>2.011</b>	
Název díle části přílohy:			
Odpovědný projektant:		Zpracovatel přílohy:	
Ing. Martin Kubečka		Ing. Vojtěch Žemba	
		Měřítka: 1:50	
		Formáty: 3 x A4	
Kraj:		Katastrální území:	
Pardubický		TUDU: 1872 02	
Územní investice:		Stupeň dokumentace:	
S   6   2   1   5   0   0   5   7   7   -   P   0   P   S   -   0   2   2   6   X   -   S   0   2   6   7   9   0   1   -   0   4   -   2   -   0   1   1   -   0   0   0		Podpis: Píseň: Datum: <b>11/2023</b>	
(Prostor pro další informace)			