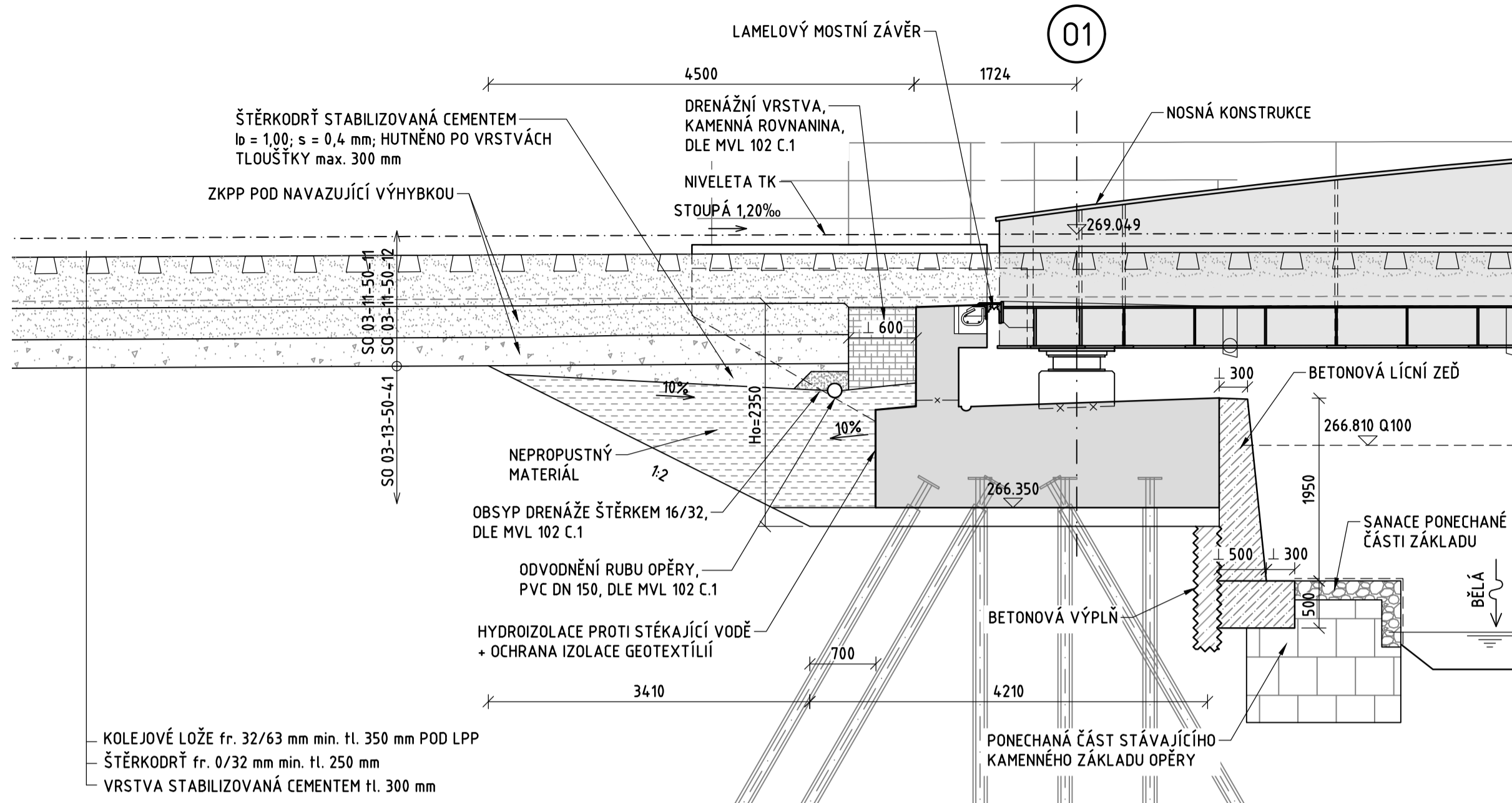


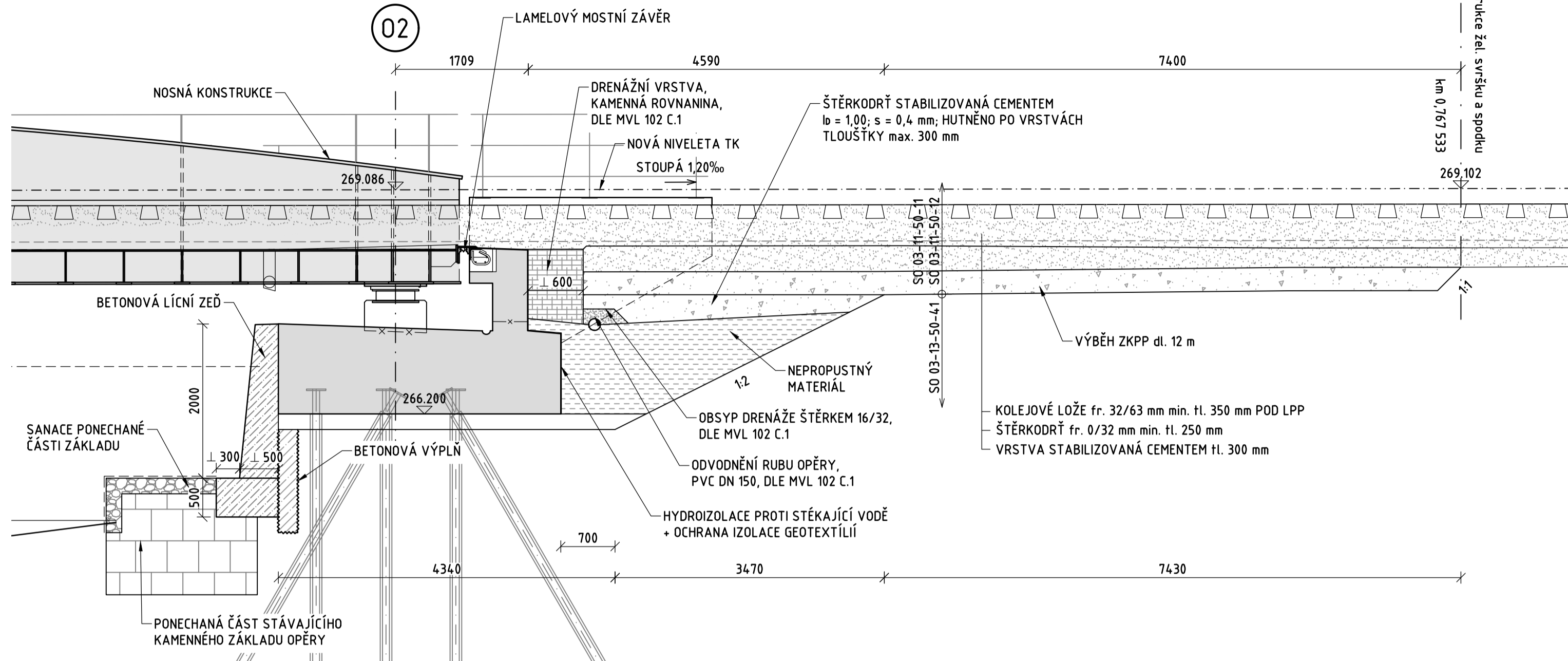
PODÉLNÝ ŘEZ 1:50

OSOU MOSTU

ČASTOLOVICE



SOLNICE



SANACE PONECHANÉ ČÁSTI ZÁKLADŮ:

DLAŽBA Z LOMOVÉHO KAMENE TL. 200 mm  
- SPÁRY BUDOU VYPLNĚNY CEMENTOVOU MALTOU M25 DLE ČSN EN 998-2

POZNÁMKY:

- PŘECHODOVÉ OBLASTI BUDOU PROVEDENY V SOULADU S ŠZDC S4 - PŘÍLOHA 24 (OBR 5), MVL 102 A SOUVISEJÍCÍM PŘEDPISŮM.  
- TVAR LÍCNÍCH ZDÍ MIMO PŮDORYS MOSTU NAVAZUJÍCÍCH NA STÁVAJÍCÍ NÁBŘEŽNÍ ZDI BUDE UPRAVEN NA STAVBĚ DLE SKUTEČNÉHO STAVU. PŘEDPOKLÁDÁ SE POSTUPNÝ VÝŠKOVÝ NÁBĚH ZÁKLADOVÉ SPÁRY ZDI, DŘÍK BUDE PROVEDEN V TLOUŠTČE MINIMÁLNĚ 300 mm, NEBO V POMĚRU 1:3 K VÝŠCE ZDI. VÝZTUŽ BUDE PROVEDENA ANALOGICKY S ČÁSTÍ ZDI "PŘED OPĚROU".

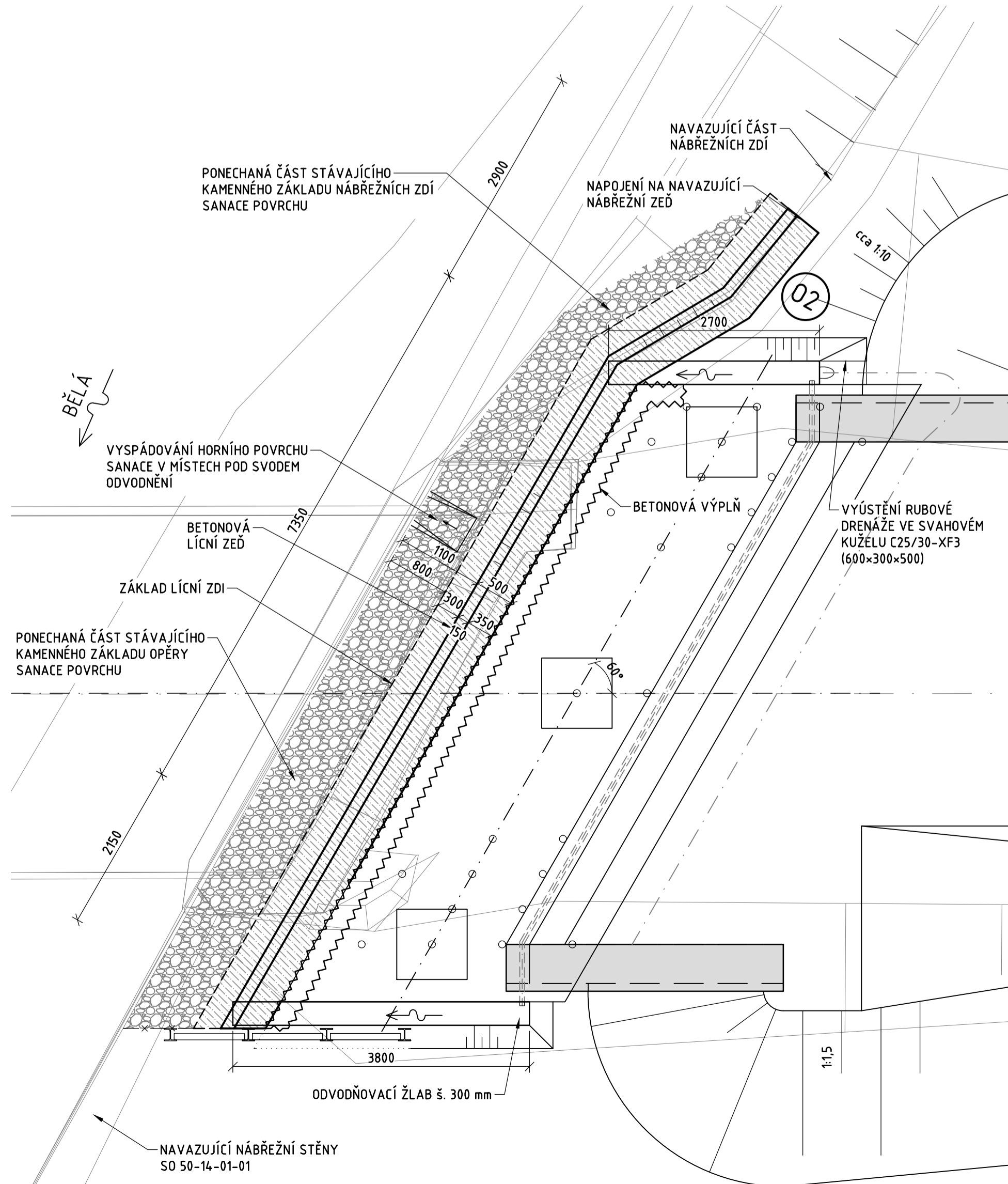
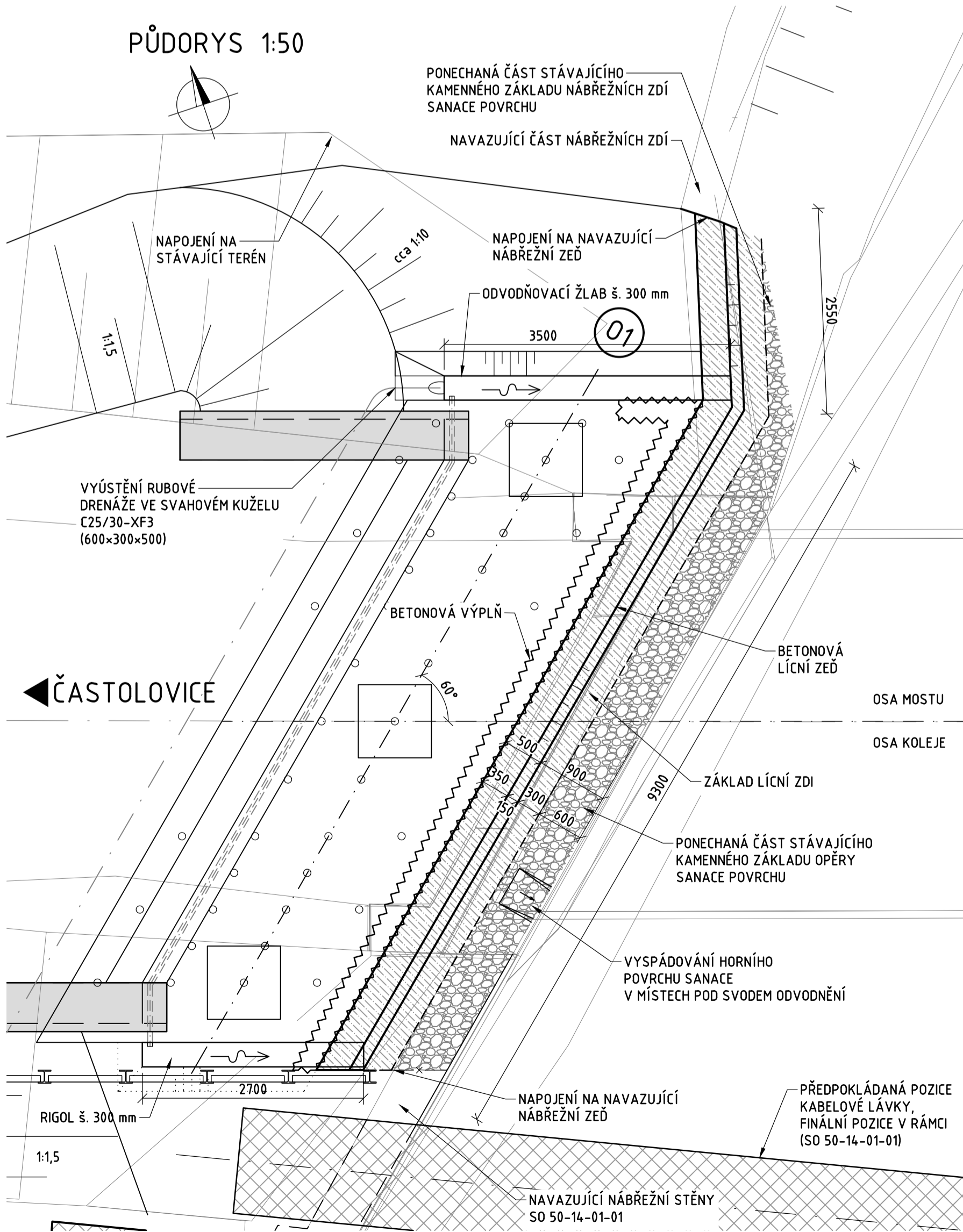
BETON  
PODKLADNÍ BETON  
BETONOVÁ LÍCNÍ ZEď  
SPÁROVÁNÍ DLAŽBY  
BETONOVÁ VÝPLŇ

ČSN EN 206+A1  
C8/10-X0  
C30/37-XF4-XM3  
M25-XF4+XM3  
C16/20-X0

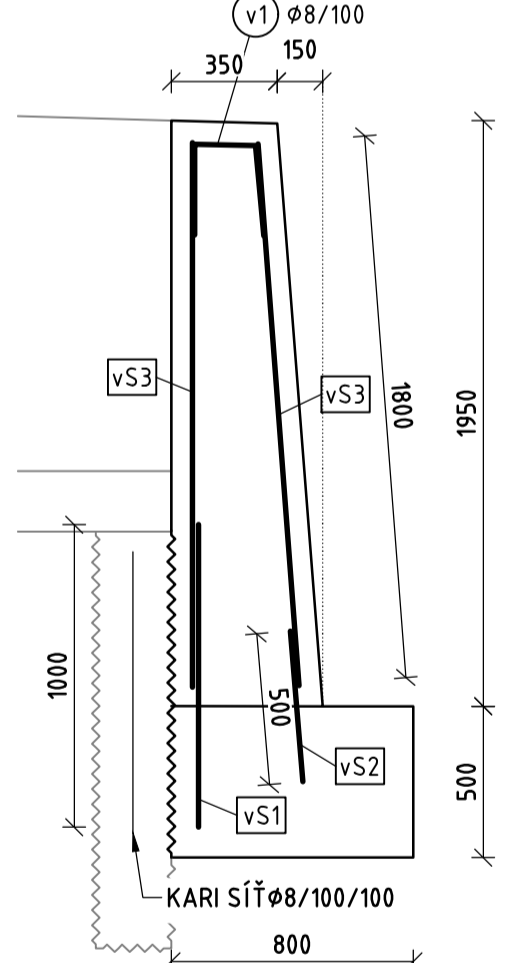
KRYTÍ  
BETONOVÁ LÍCNÍ ZEď

MINIMÁLNÍ / JMENOVITÉ  
60 / 70 mm

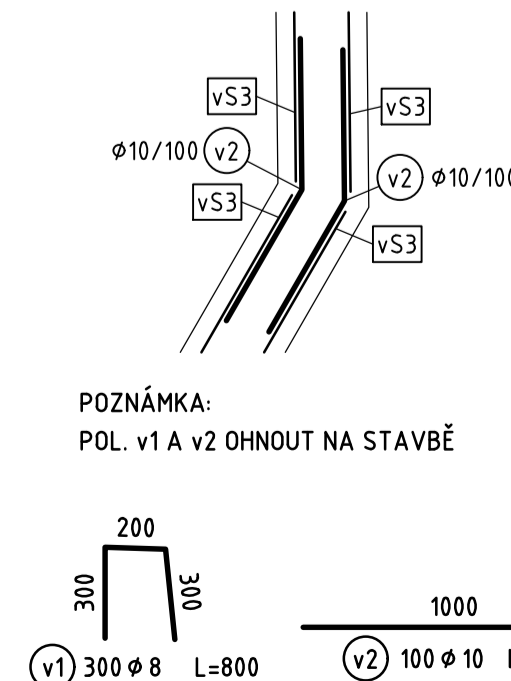
PŮDORYS 1:50



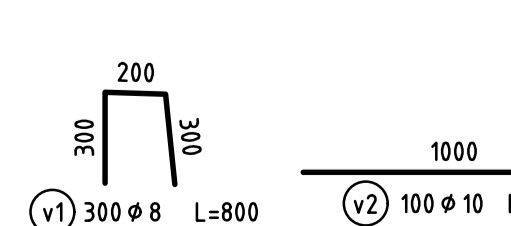
PŘÍČNÝ ŘEZ BET. LÍCNÍ ZDÍ 1:25



PŮDORYSNÝ DETAIL ZALOMENÍ BET. LÍCNÍ ZDI 1:25



POZNÁMKA:  
POL. v1 A v2 OHNOUT NA STAVBĚ



VÝŠKOVÝ SYSTÉM Bpv		SOUŘADNICOVÝ SYSTÉM S-JTSK	
Číslo změny:	Obsah změny:	Datum změny:	
01	-	-	
02	-	-	
03	-	-	

<b>Období</b> <b>SZDC</b>		SZDC, s.o. Dlážděná 1003/7, 110 00 Praha 1 tel.: +420 222 335 777 e-mail: szdc@szdc.cz	
Generální projektant: <b>SUDOP PRAHA</b>		Hlavní inženýr projektu: ING. KAREL KOŠAR	
SUDOP PRAHA a.s. Oblánská 1a, 130 80 Praha 3 tel.: +420 267 094 111 e-mail: praha@sudop.cz		Garant profese: -	
Zpracovatel čísel: <b>Valbek</b>		Valbek, spol. s r.o. Vahurkova 505/17, 460 02 Liberec 3 T: +420 460 070 435 E: info@valbek.cz	
Vedoucí střediska: ING. LADISLAV ŠIMEK	Odpovědný projektant SO, IO, PS: ING. TOMÁŠ JAKUBÍČEK	Vypracoval: ING. TOMÁŠ JAKUBÍČEK	Kontroloval: ING. MARTIN SEDMÍK
Název akce: <b>Zvýšení kapacity trati Týniště n.O. - Častolovice - Solnice, 3. část</b>		Číslo smlouvy: 19 149 208	
Část: INŽENÝRSKÉ OBJEKTY MOSTY, PROPUSTKY, ZDI SO 03-13-50-41 ŽELEZNIČNÍ MOST PŘES ŘEKU BĚLA		Projektový stupeň: DÚSP	
Název přílohy:		Datum: 08/2021	
Číslo přílohy:		Číslo části: D.2.1.4.1	
Měřítko: 1:50		Počet formátů: 8xA4	
PŘECHODOVÉ OBLASTI, ÚPRAVY POD MOSTEM		Číslo přílohy: 17	