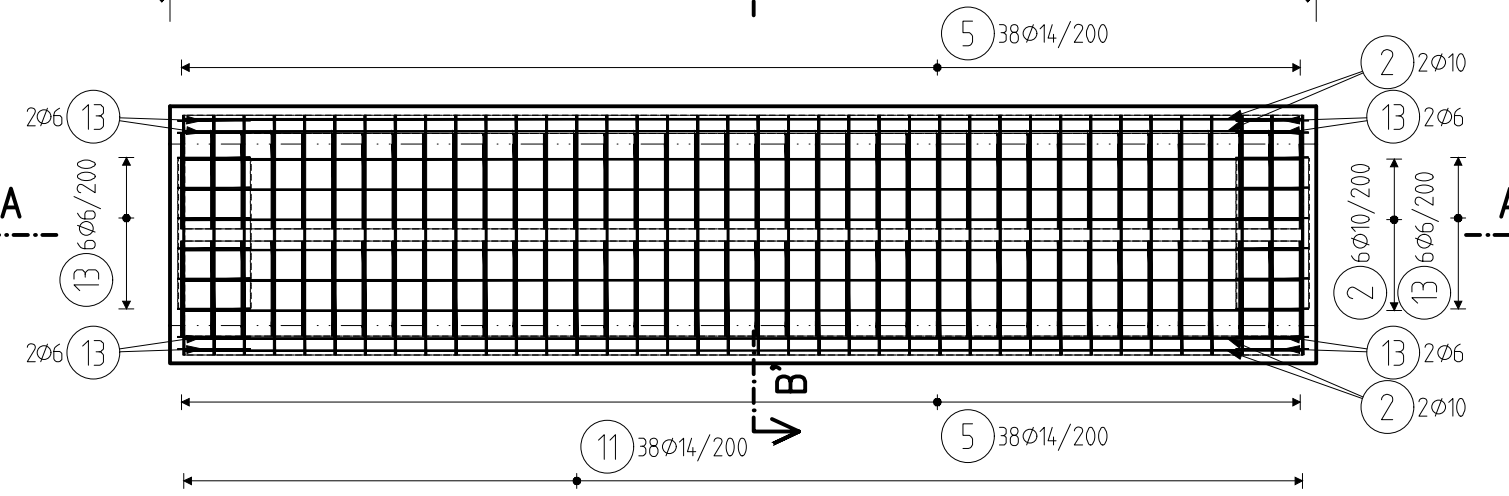
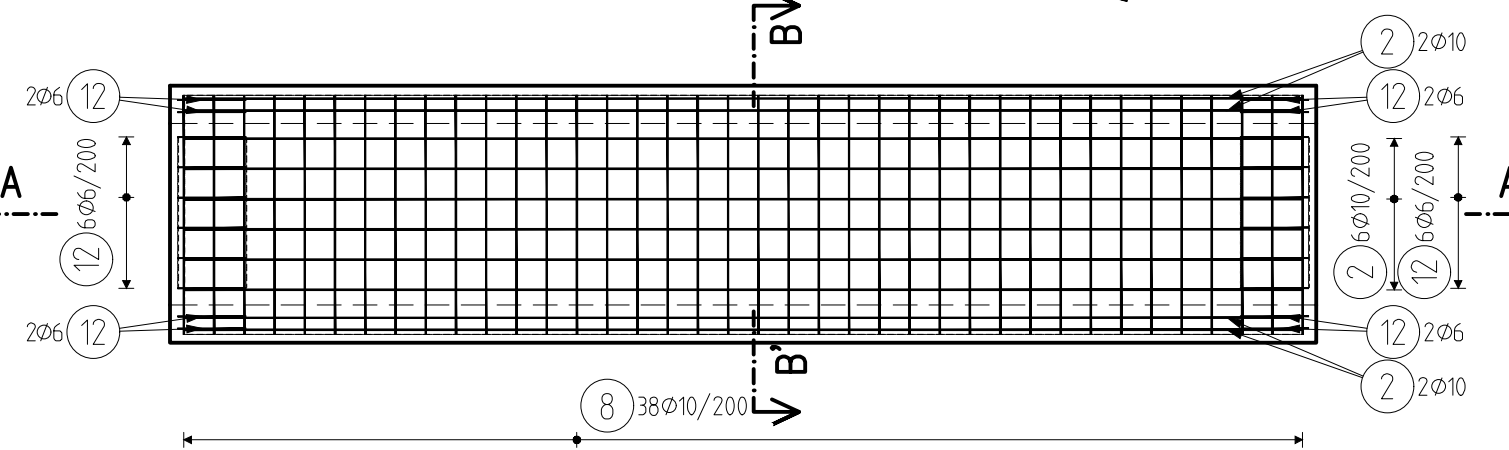


VÝKRES VÝZTUŽE - KABELOVOD - TYP A

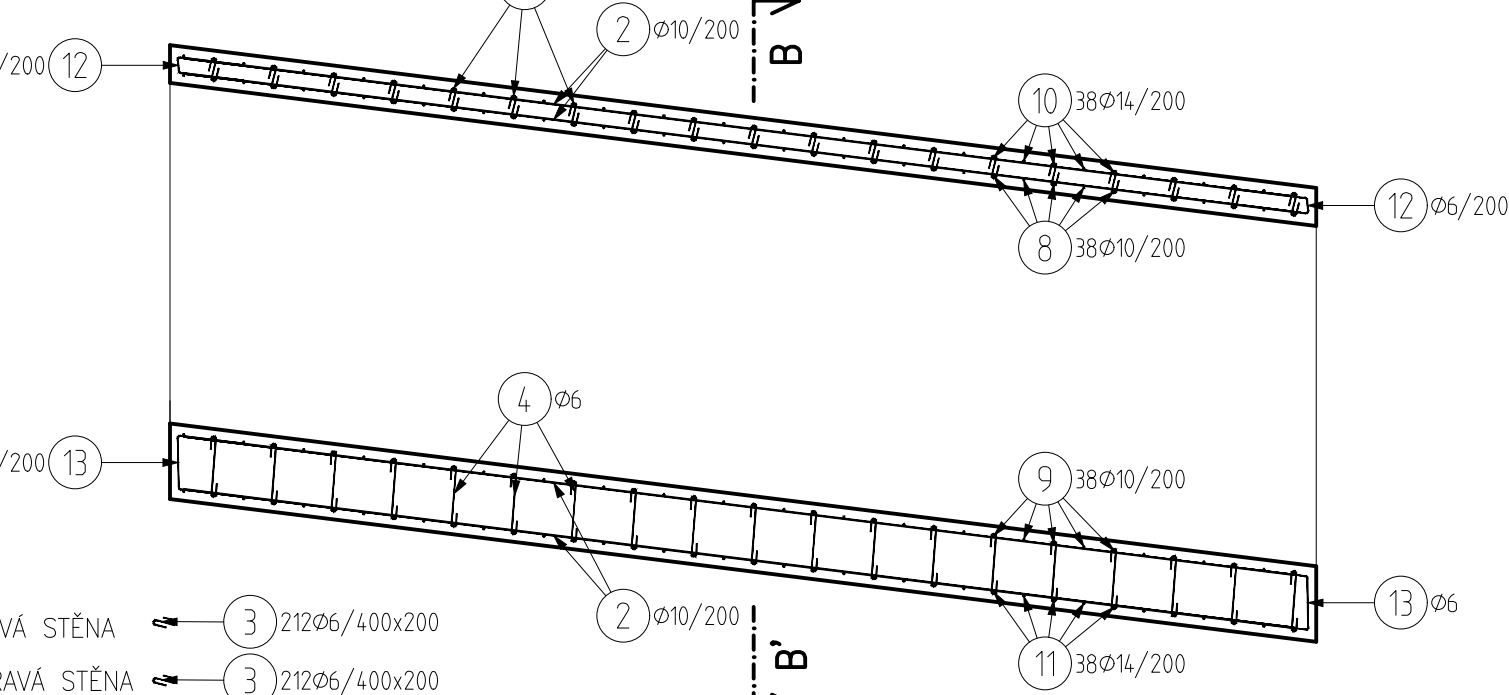
ZÁKLADOVÁ DESKA – SPODNÍ POVRCH  
M 1:50



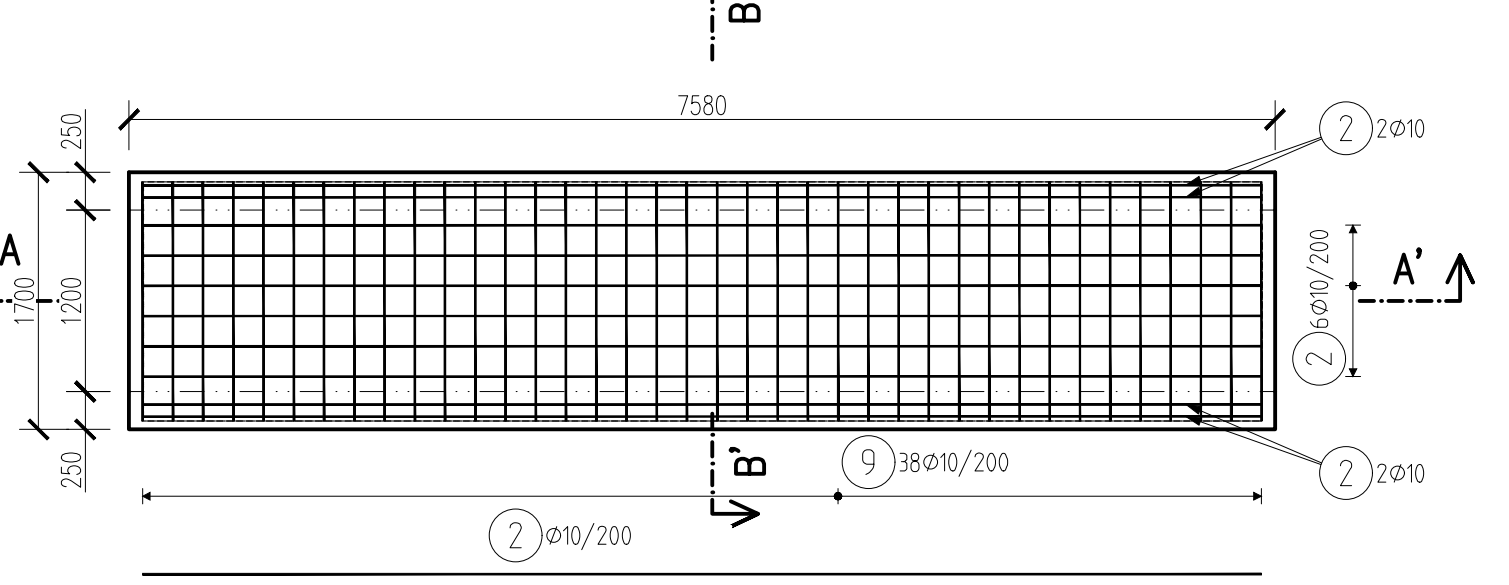
STROPNÍ DESKA – SPODNÍ POVRCH  
M 1:50



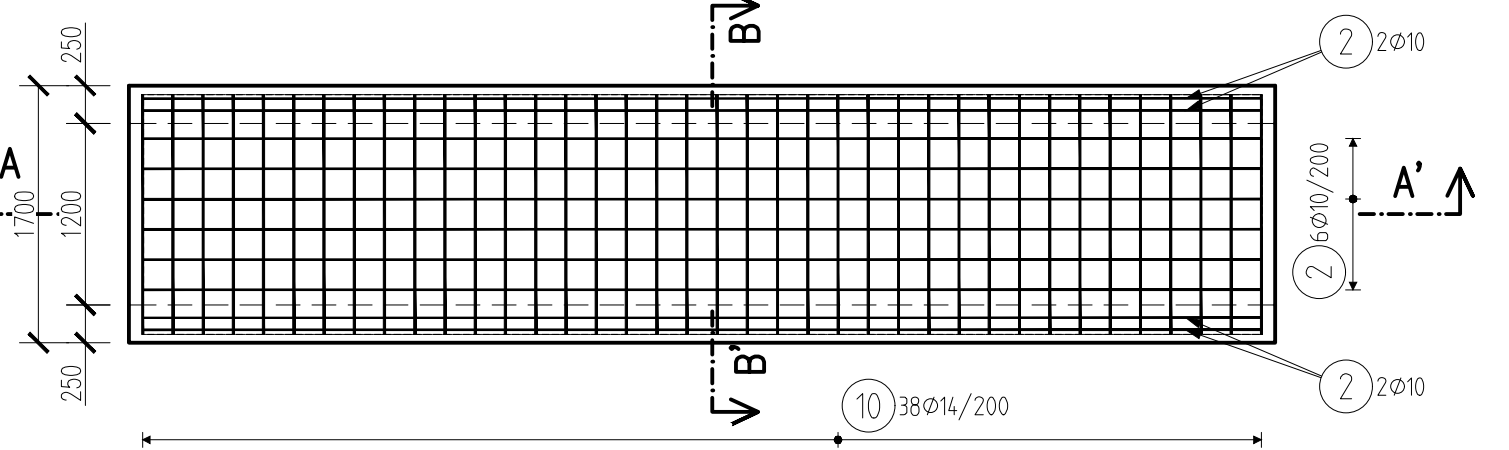
ŘEZ A-A'  
M 1:50



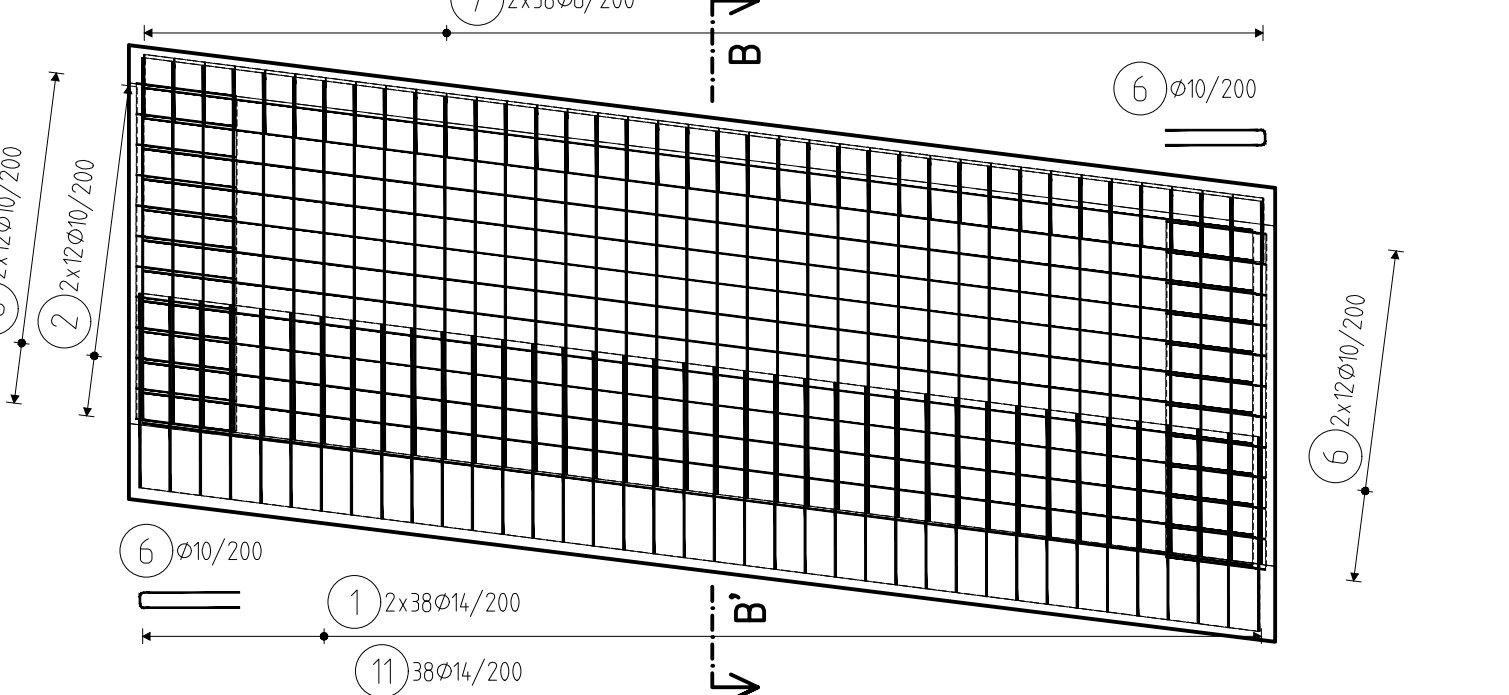
ZÁKLADOVÁ DESKA – HORNÍ POVRCH  
M 1:50



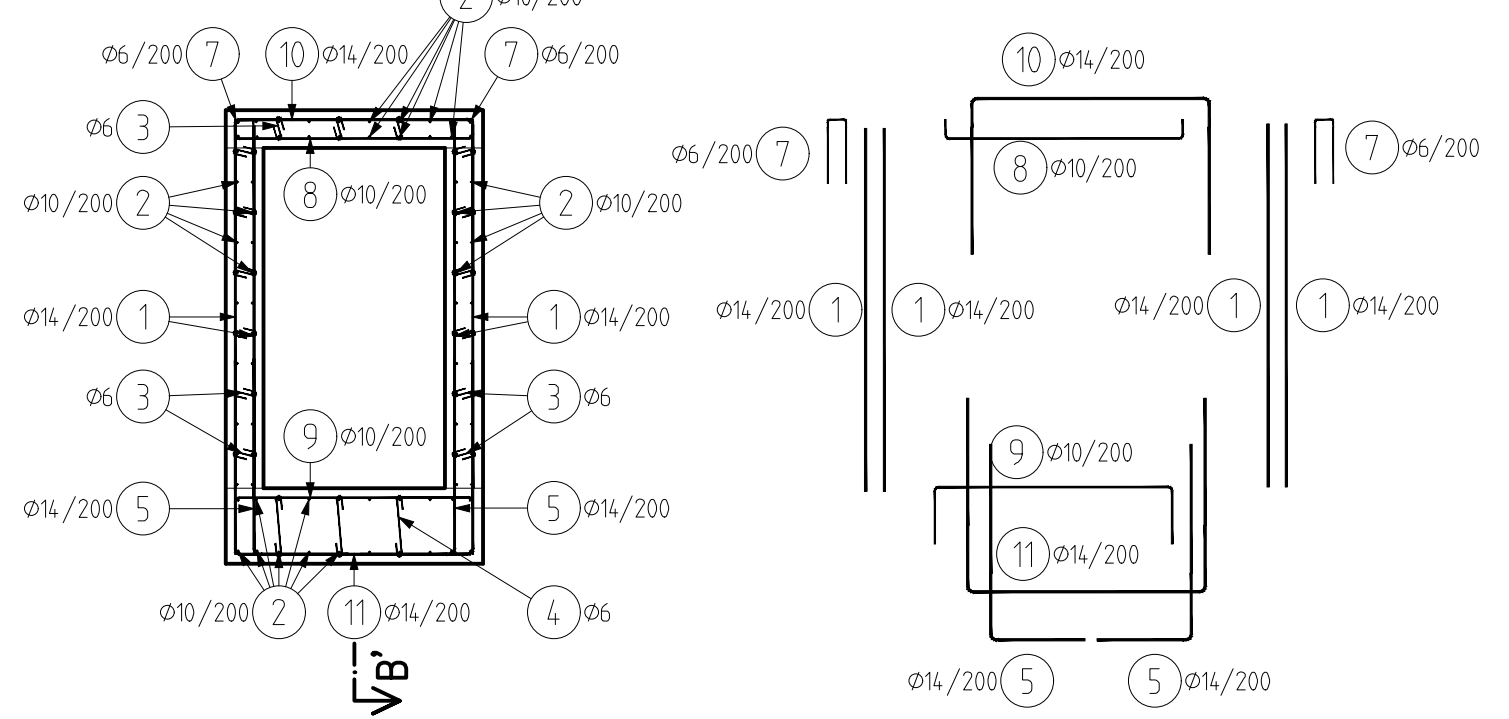
STROPNÍ DESKA – HORNÍ POVRCH  
M 1:50



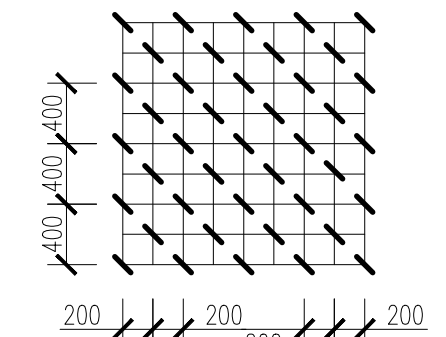
2 X STĚNY VNĚJŠÍ POVRCH  
M 1:50



ŘEZ B-B'  
M 1:50



SCHEMATICKÉ ZOBRAZENÍ  
ROZMÍSTĚNÍ SMYKOVÉ VÝZTUŽE



C30/37 XC2, XD3, XF4, XA1  
Beton musí splňovat požadavky ČSN EN 206+ČSN P 73 2404  
C30/37-XC2, XD3, XF4, XA1 (CZ, F.1)-CI 0,4-Dmax 16-S5

Modul pružnosti 32.837 GPa podle ČSN ISO 6784  
Životnost S4 50let  
Navrženo dle ČSN EN 1992-1-1:2011  
Nárost pevnosti betonu střední  
Dlouhý úrčí technolog  
Krytí vnitřní Cnom 50 mm  
Krytí vnější Cnom 50 mm  
Maximální průsak 20 mm podle ČSN EN 12390-8  
OCEL B 500B  
UVADĚNÉ DELKY JSOU VZTAŽENY K VNEJŠÍMU LICI PRUTU.  
POLOMERY OBLOUKU JSOU POLOMERY OHYBACÍCH TRNŮ.  
NEZNACENÉ POLOMERY JSOU 1/2 φm, min (TAB. 8.1).  
NEZNACENÉ UHLÝ JSOU 45°, 90° resp 180°.  
ROVNÉ VLOŽKY JSOU VE VÝKAZU OZNACENÉ \*.  
CELKOVÉ DELKY VLOŽEK JSOU STRIŽNÉ DELKY.

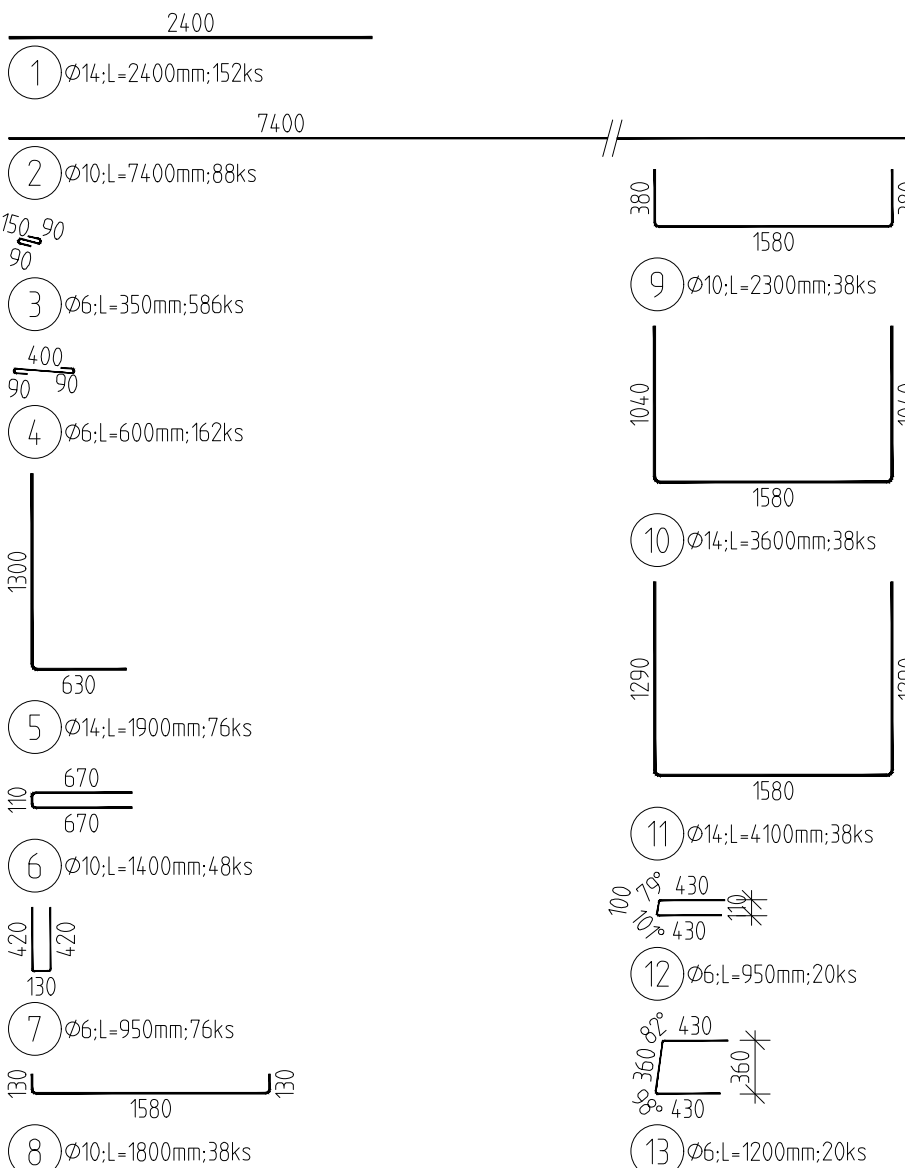
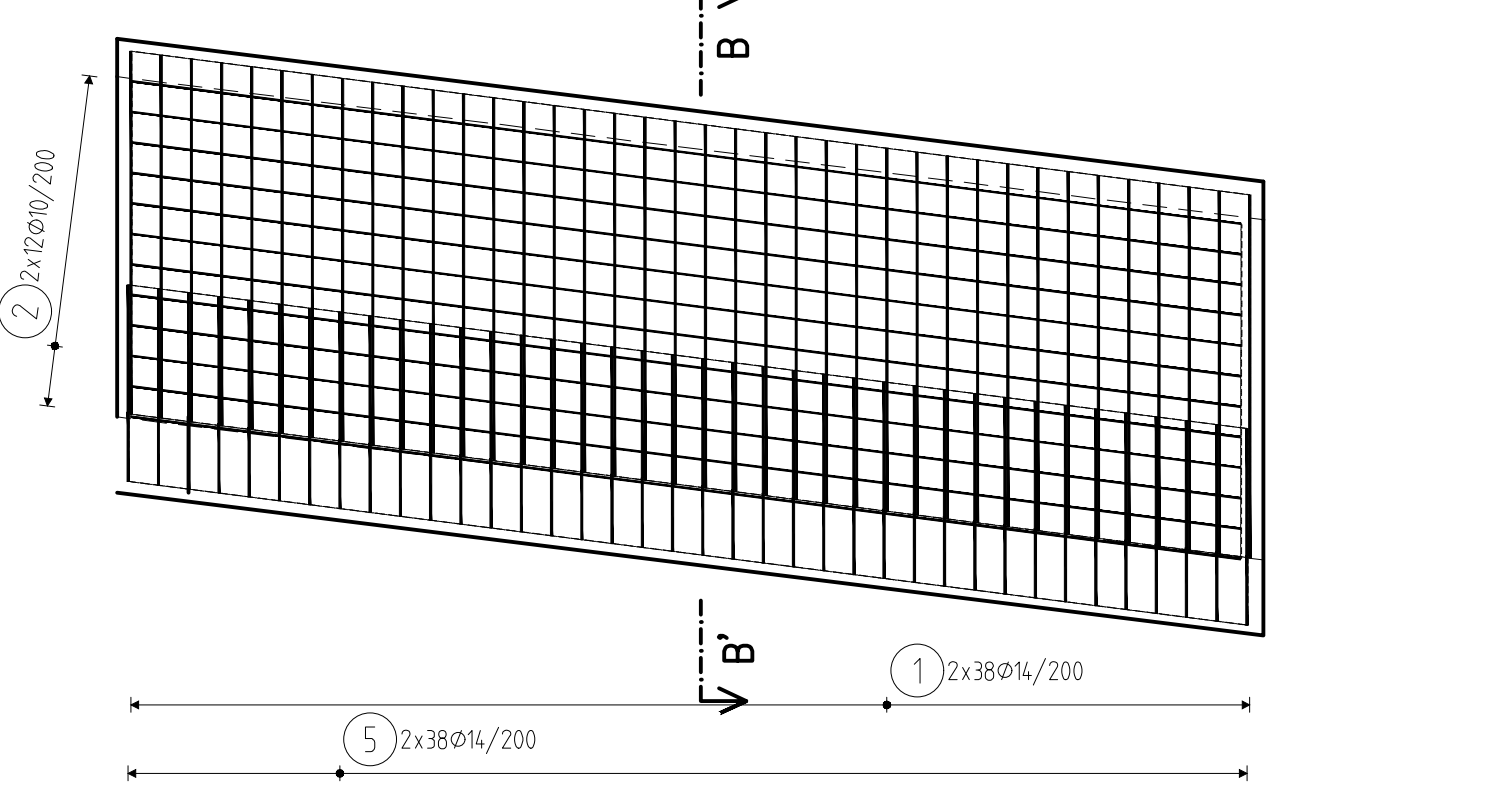
VNĚJŠÍ POVRCH



VNITŘNÍ POVRCH



2 X STĚNY VNITŘNÍ POVRCH  
M 1:50



Pol	Profil	Delka [mm]	ks	B 500		
				6	10	14
*1	14	2400	152			364.8
*2	10	7400	88			
3	6	350	586	205.1		
4	6	600	162	97.2		
5	14	1900	76			144.4
6	10	1400	48		67.2	
7	6	950	76	72.2		
8	10	1800	38		68.4	
9	10	2300	38		87.4	
10	14	3600	38			136.8
11	14	4100	38			155.8
12	6	950	20	19.0		
13	6	1200	20	24.0		
CELKOVÁ DELKA		[m]	417.5	874.2	801.8	
HMOTNOST		[kg]	92.7	539.0	968.9	
CELKOVÁ HMOTNOST		[kg]			1600.5	

Souřadnicový systém: S-JTSK  
Výškový systém: Bpv

Přehled verzí přílohy				
Číslo	Datum	Popis změny	Jméno	Podpis
02	30.11.2019	DUSP a PDPS se zpracovanými připomínkami	Ing. Marie Jančíčková	
01	20.4.2019	Dokumentace k připomínkám SŽDC	Ing. Marie Jančíčková	
Zadavatel: Správa železniční dopravní cesty, státní organizace Dlážděná 1003/7, Praha 1 - Nové Město 110 00 SŽDC s.o., Stavební správa západ Sokolovská 278/1955, Praha 9 190 00				
Zhotovitel: PROJEKT servis spol. s r.o. U Elektry 830/2b, Praha 9 - Hloubětín 198 00 IČ: 49823141 tel.: 281 090 860 www.projekt-servis.cz firma@projekt-servis.cz				
Hlavní inženýr projektu: Ing. Bc. Martin Verner			Zástupce hlavního inženýra projektu Ing. Michaela Kopálová	
Zpracovatel částí: PROJEKT servis spol. s r.o. U Elektry 830/2b, Praha 9 - Hloubětín 198 00 IČ: 49823141 tel.: 281 090 860 www.projekt-servis.cz firma@projekt-servis.cz				
Vypracoval: Ing. Marie Jančíčková		Kontroloval: Ing. Martin Koudelka		Odpovědný projektant: Ing. Bc. Martin Verner
KRAJ: Středočeský		OKRES: Kolín		OU: Kolín
Název akce: Zajištění bezbariérového přístupu na nástupiště v ŽST Kolín				
Část: D.2.1.9 KABELOVODY, KOLEKTORY			Číslo zakázky: ZAK-2018-47	
SO 10-40-01 Kabelovod v ev. km 347,765			Stupeň:	DUSP a PDPS
			Datum:	11/2019
			Měřítko:	1:50
			Formát:	5x44
Příloha: VÝKRES VÝZTUŽE KABELOVOD - TYP A			Verze:	Část: Č. přílohy: 02 D.2.1.9.1 6.2

Dokument lze užívat pouze ve smyslu příslušné smlouvy o dílo. Žádná jeho část nemůže být dle zákona č. 121/2000 Sb. kopírována nebo jiným způsobem rozšiřována bez souhlasu PROJEKT servis spol. s r.o.