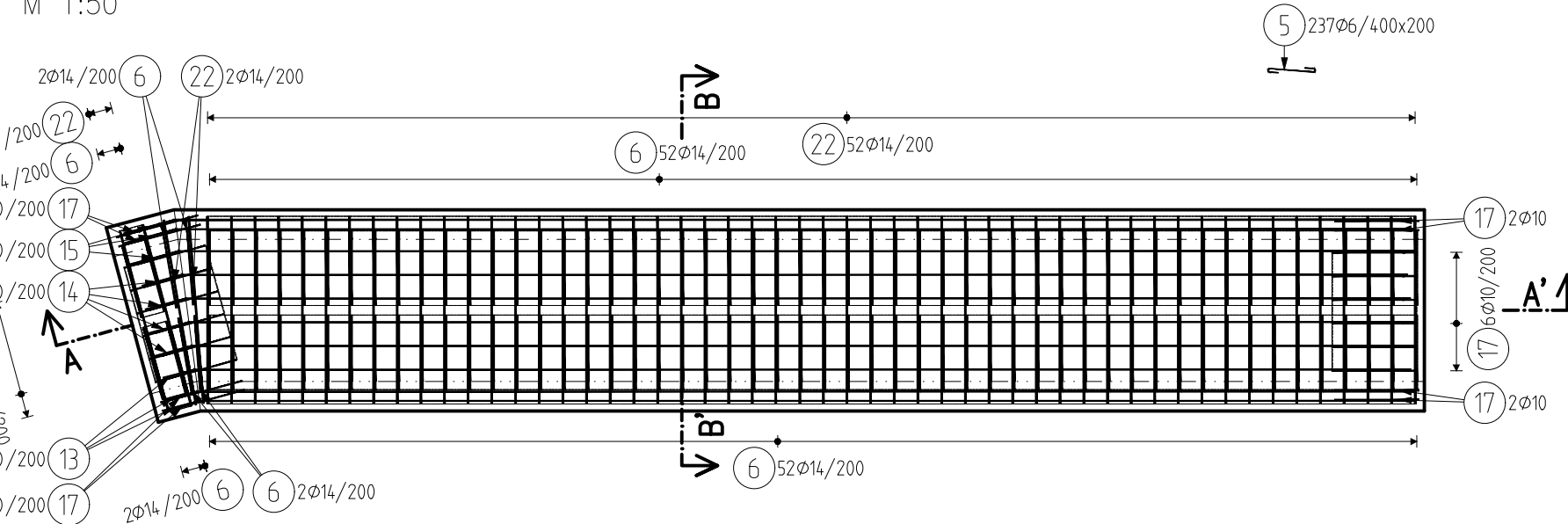
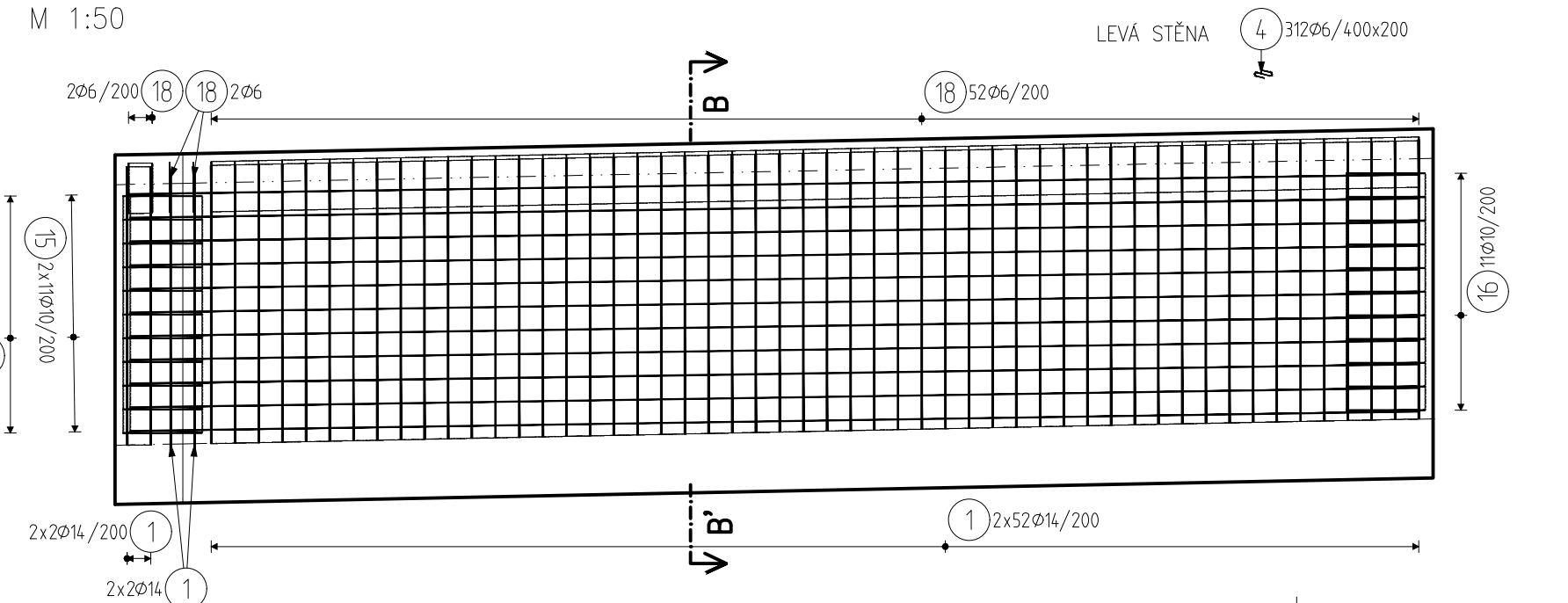
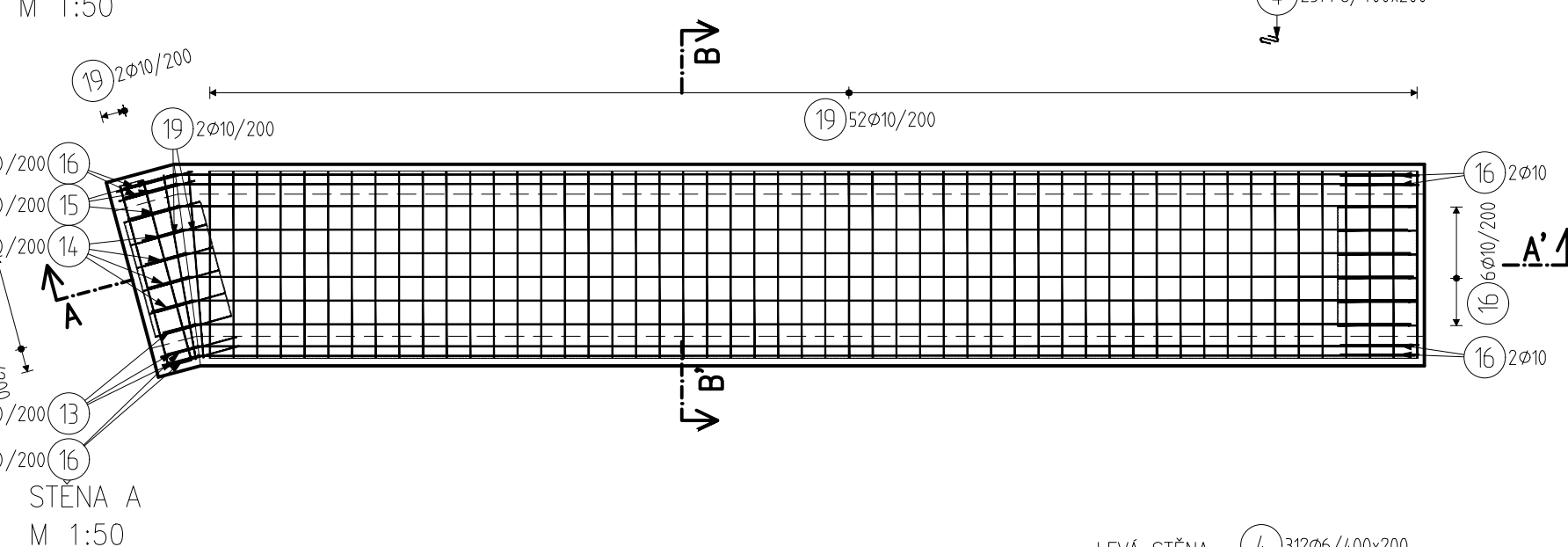


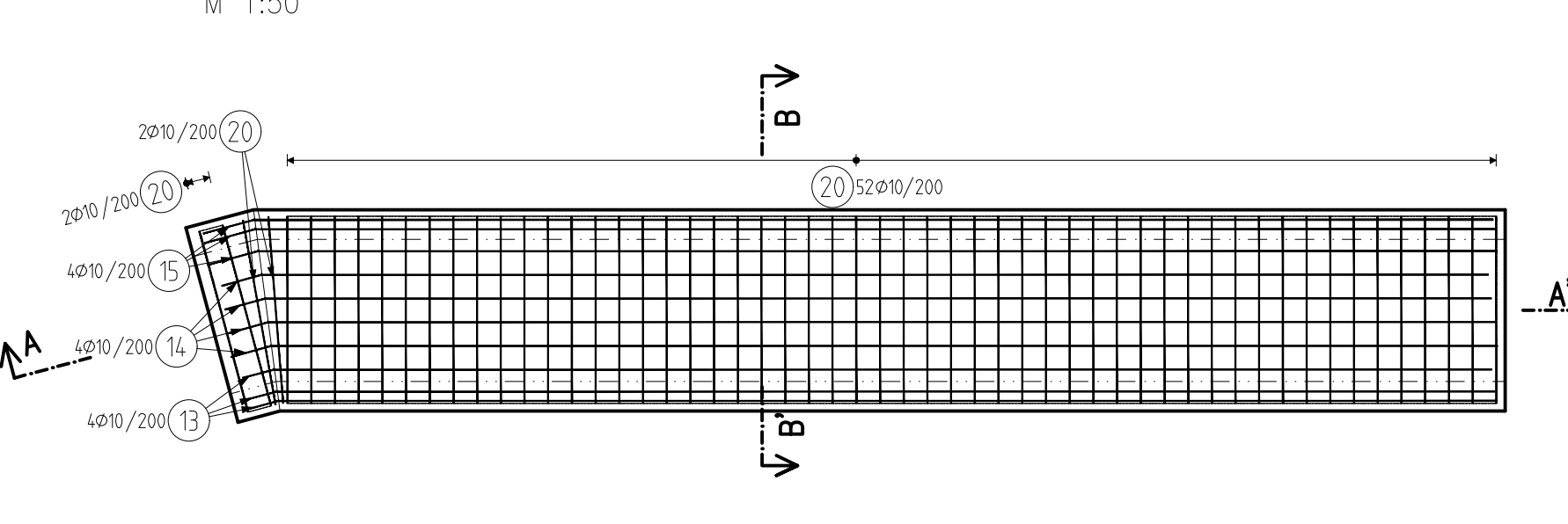
ZÁKLADOVÁ DESKA – SPODNÍ POVRCH
M 1:50



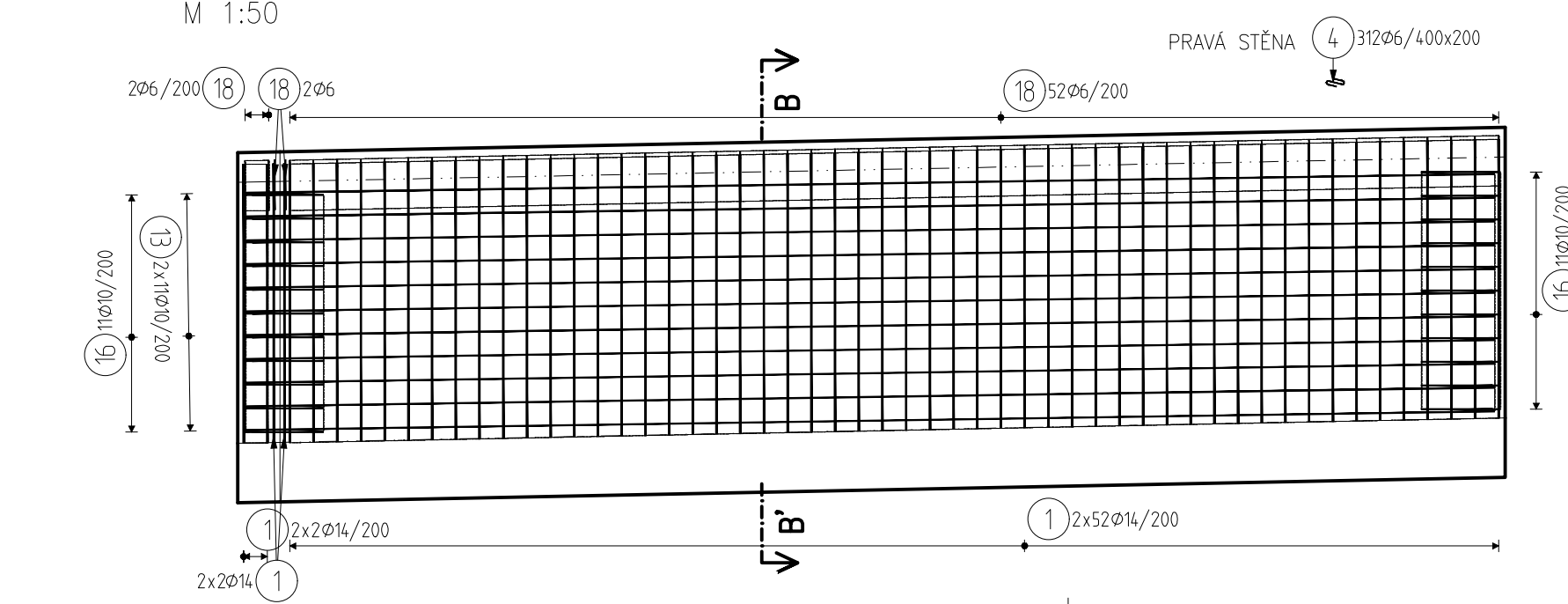
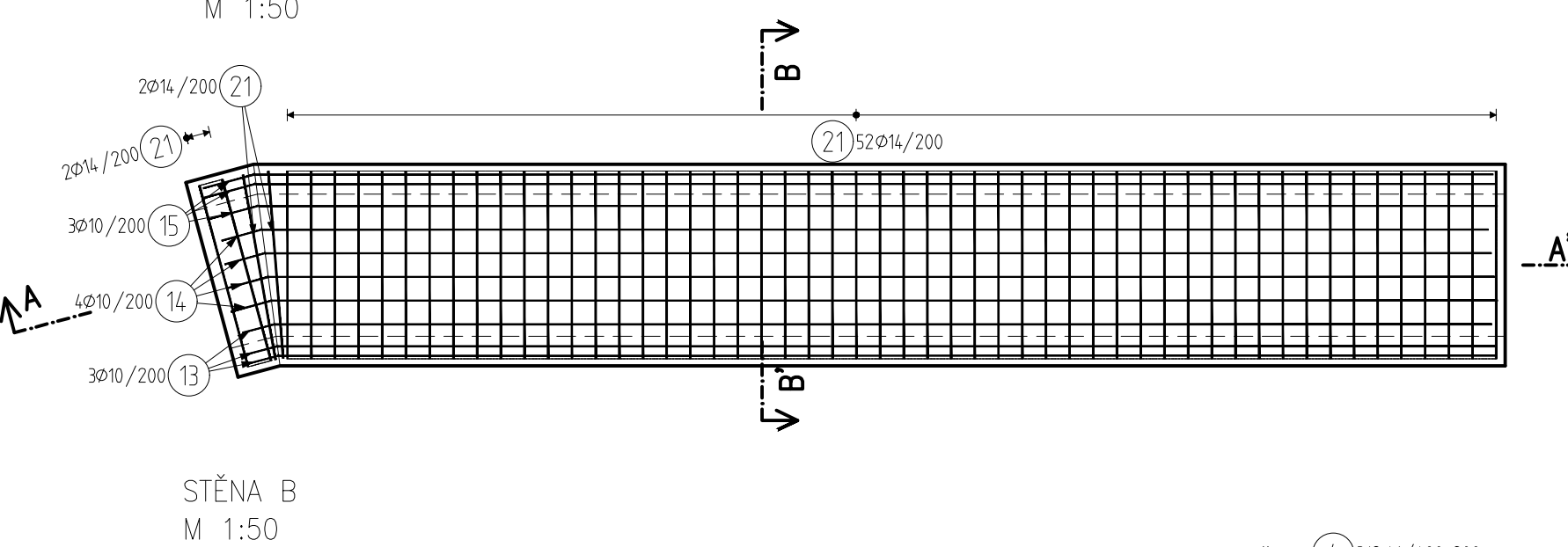
STROPNÍ DESKA – SPODNÍ POVRCH
M 1:50



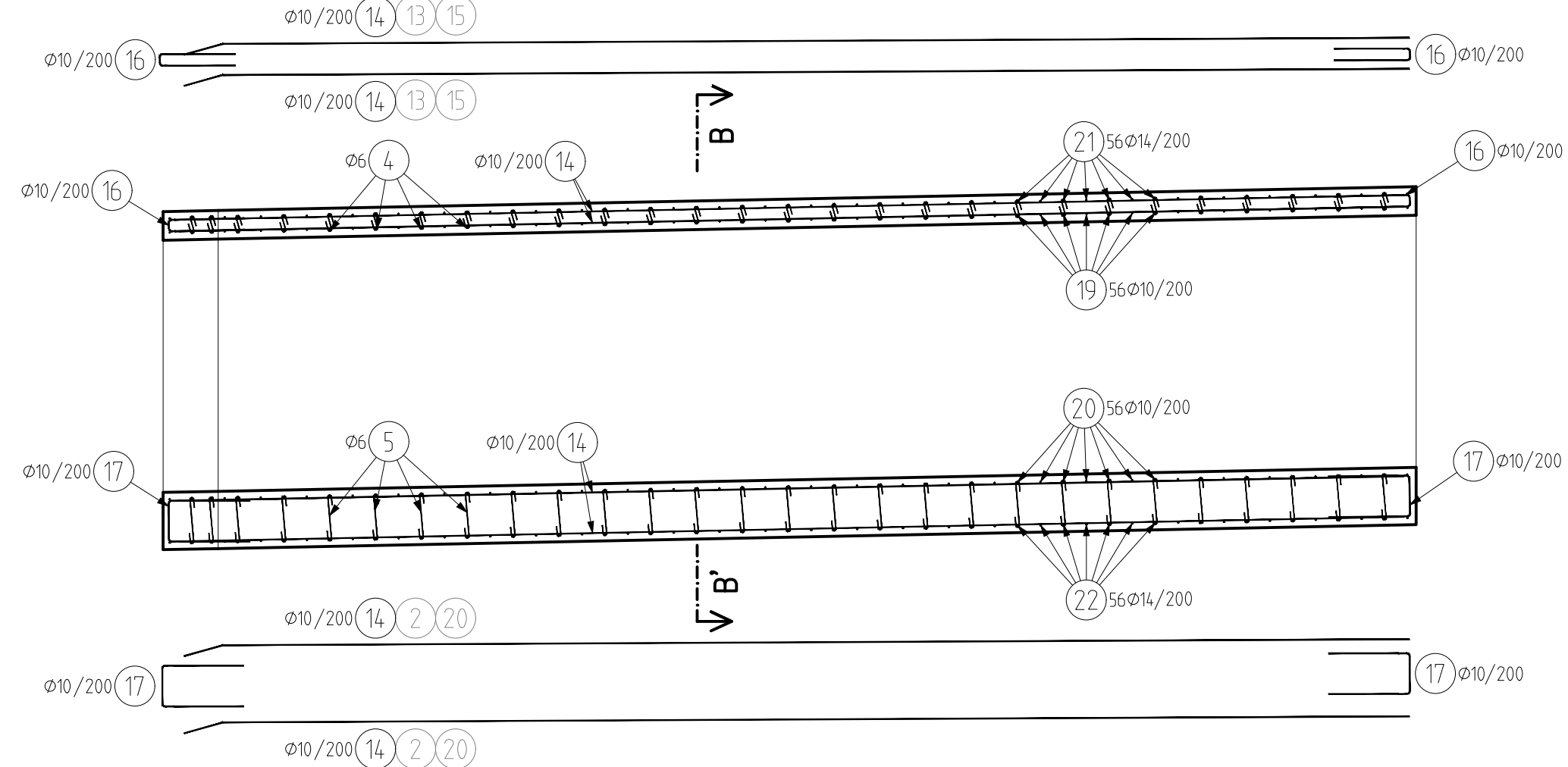
ÁKLADOVÁ DESKA – HORNÍ POVRCH
1:50



TROPNÍ DESKA – HORNÍ POVRCH
1:50



ŘEZ A-A'
M 1:50



ŘEZ B-B'
M 1:50

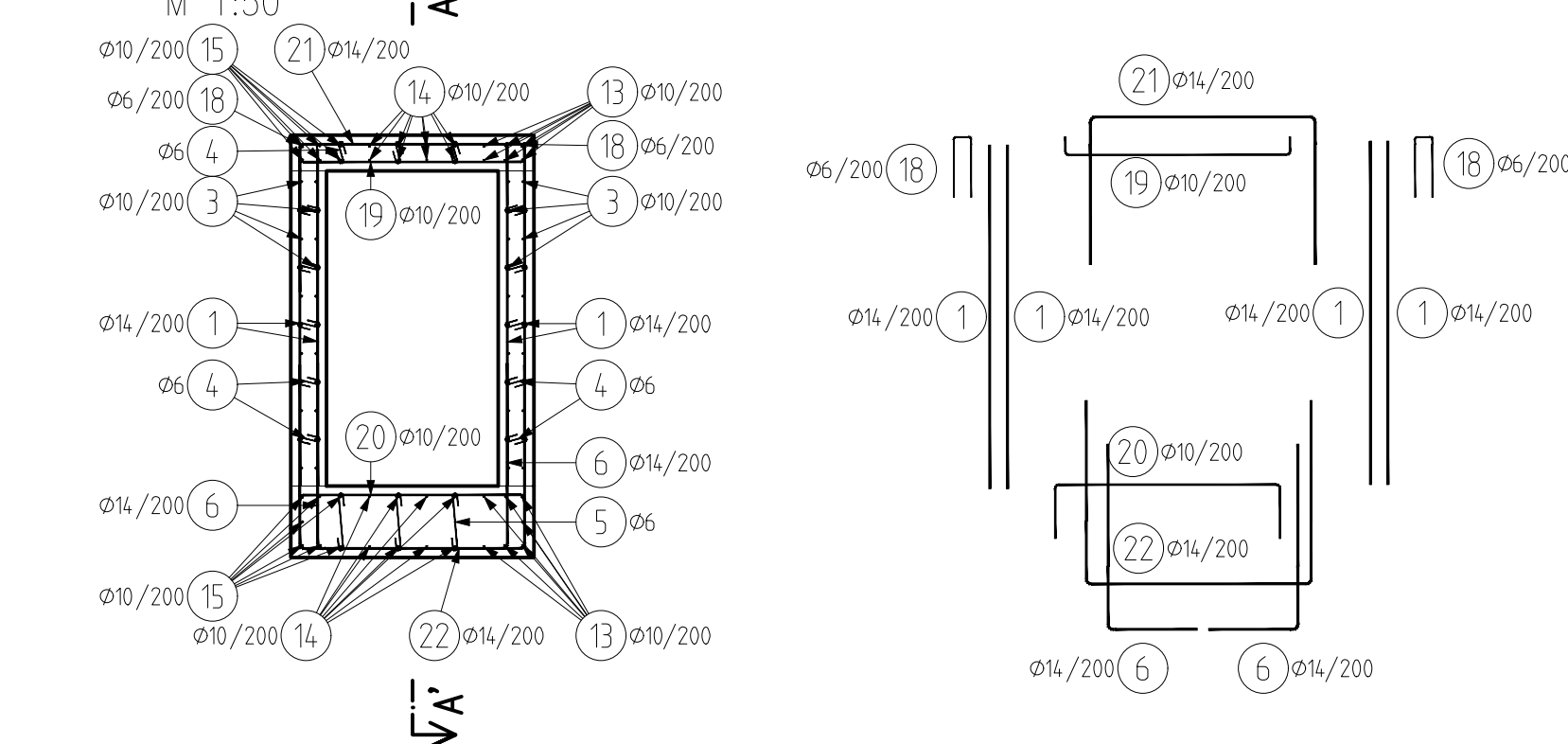




Figure 1 shows the geometric representation of the cross-sections of the 14 test specimens. The specimens are numbered 1 through 14. The dimensions are as follows:

- Specimen 1: $\varnothing 14$; L=2350mm; 224ks
- Specimen 2: $\varnothing 14$; L=2350mm; 224ks
- Specimen 3: $\varnothing 14$; L=2350mm; 224ks
- Specimen 4: $\varnothing 6$; L=350mm; 86ks
- Specimen 5: $\varnothing 6$; L=600mm; 237ks
- Specimen 6: $\varnothing 14$; L=1900mm; 112ks
- Specimen 7: $\varnothing 14$; L=1900mm; 112ks
- Specimen 8: $\varnothing 14$; L=1900mm; 112ks
- Specimen 9: $\varnothing 10$; L=1800mm; 56ks
- Specimen 10: $\varnothing 10$; L=1800mm; 56ks
- Specimen 11: $\varnothing 10$; L=1750mm; 20ks
- Specimen 12: $\varnothing 6$; L=950mm; 112ks
- Specimen 13: $\varnothing 14$; L=4100mm; 56ks
- Specimen 14: $\varnothing 14$; L=4100mm; 56ks

Souřadnicový systém: S-JTSK
Výškový systém: Bpv

Přehled verzí příloh				
Číslo	Datum	Popis změny	Jméno	Podpis
02	30.11.2019	DUSP a PDPS se zapracovávají připomínkami	Ing. Marie Jantčíková	
01	20.4.2019	Dokumentace k připomínkám SŽDC	Ing. Marie Jantčíková	



Zadavatel: Správa železniční dopravní cesty, státní organizace
Dlážděná 1003/7, Praha 1 – Nové Město 110 00

SŽDC s.o., Stavební správa záp
Sokolovská 278/1955, Praha 9 190 00

Zhotovitel: **PROJEKT servis spol. s r.o.**
U Elektry 830/2b, Praha 9 - Hloubětín 19
IČ: 49823141
tel.: 281 090 860
www.projekt-servis.cz firma@projekt-se

Hlavní inženýr projektu:

Zpracovatel části: **PROJEKT servis spol. s r.o.**
U Elektrý 830/2b, Praha 9 - Hloubětín 198
IČ: 49823141
tel.: 281 090 860
www.projekt-servis.cz firma@projekt-se

Vypracoval:	Kontroloval:
 Ing. Marie Jančíčková	

KRAJ: Středočeský	OKRES: Kolín
-------------------	--------------

Název akce:

Zajištění bezbariérového přístupu na nástupiště v ŽST Kolín

Část:
D.2.1.9 KABELOVODY, KOLEKTORY

SO 10-40-01 Kabelovod v ev. km 347.765

© 1976 by The McGraw-Hill Companies, Inc.

Příloha: **VÝKRES VÝTUŽE KAPALOVODU**

VYKRES VYZIUZE - KABELOVOD B

TVAR 5

Dokument lze užívat pouze ve smyslu příslušné smlouvy o dílo. Žádný jeho část nemůže být dílo zákona č. 121/2000 Sb. kopírována nebo tímto způsobem šířena bez souhlasu PRŮJEKT spol. s r.o.