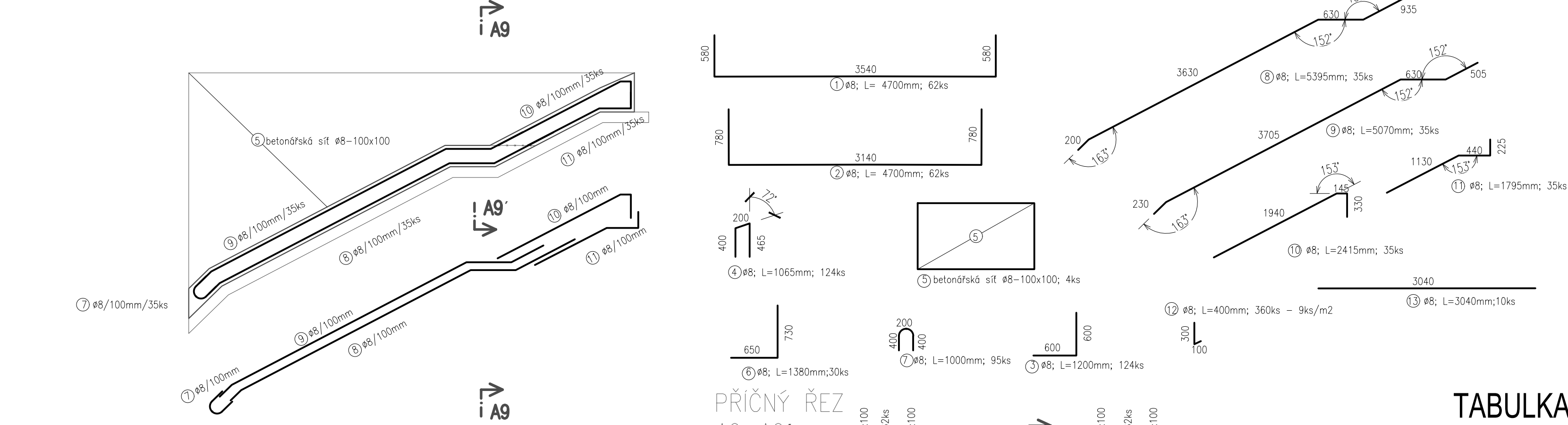
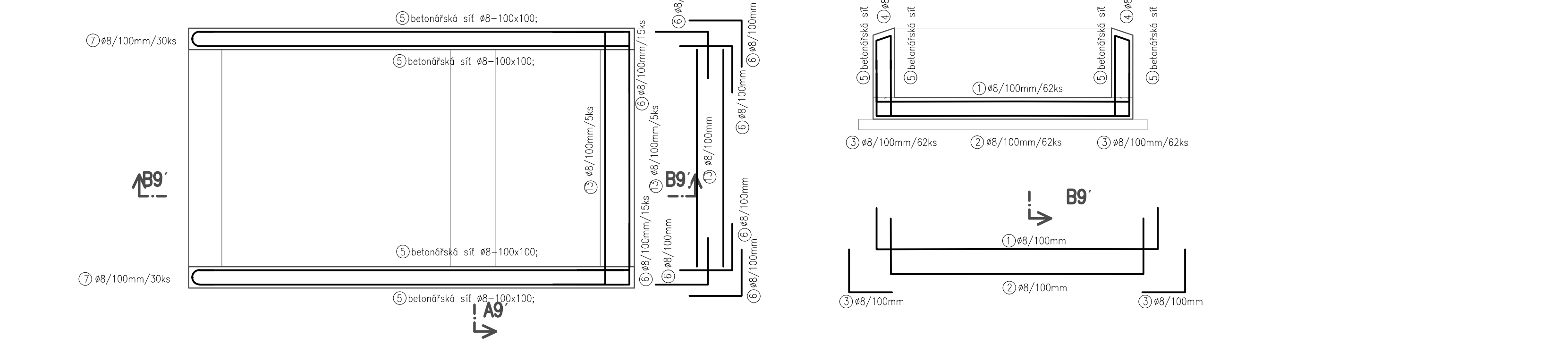


PŘÍČNÝ ŘEZ
B9-B9'



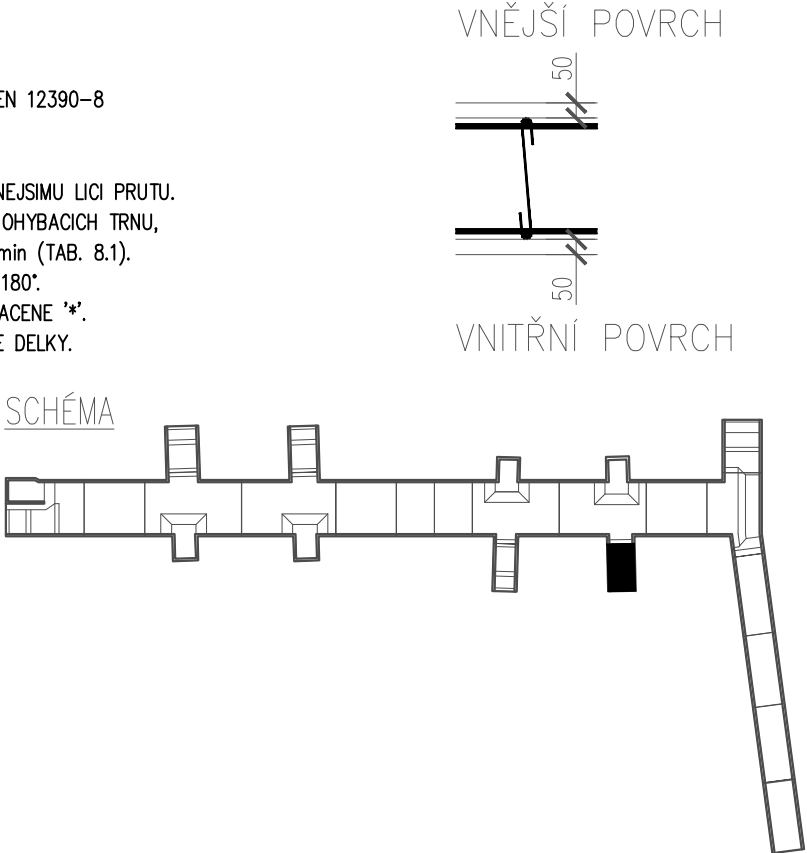
PŮDORYS



C20/25 - XC1, XA1
Beton musí splňovat požadavky ČSN EN 206+ČSN P 73 2404
C20/25-XC1, XA1(CZ,F.1)-CI 0,4-Dmax 16-S5

Modul pružnosti 32.837 GPa podle ČSN ISO 6784
Životnost S4 50let
Navrženo dle ČSN EN 1992-1-1:2011
Nárůst pevnosti betonu střední
Dlauer určí technolog
Krytí vnitřní Cnom 50 mm
Krytí vnější Cnom 50 mm
Maximální průsak 20 mm podle ČSN EN 12390-8

OCEL B 500B
UVADENE DELKY JSOU VZTAŽENY K VNEJŠIMU LICI PRUTU.
POLOMERY OBLÓUKU JSOU POLOMERY OHYBACÍCH TRNU,
NEZNACENE POLOMERY JSOU 1/2 ϕ mm,min (TAB. 8.1).
NEZNACENE UHLÝ JSOU 45°, 90° resp 180°.
ROVNE VLOŽKY JSOU VE VÝKAZU OZNACENE '*'.
CELKOVÉ DELKY VLOŽEK JSOU STRIZNE DELKY.



TABULKA VÝZTUŽE

č.	typ	Ø	rozměr		počet	Délka celkem			
			[mm]	x		[mm]	[ks]	[m]	[m]
1	R	8	4700		62		291.4		
2	R	8	4700		62		291.4		
3	R	8	1200		124		148.8		
4	R	8	1065		124		132.1		
5	R	8	-	x	-	4		34.8	
6	R	8	1380		30		41.4		
7	R	8	1000		95		95.0		
8	R	8	5395		35		188.8		
9	R	8	5070		35		177.5		
10	R	8	2415		35		84.5		
11	R	8	1795		35		62.8		
12	R	8	400		360		144.0		
13	R	8	3040		10		30.4		
délka celkem						[m]	0.0	1688.1	34.8
jednotková hmotnost						[kg/m]	0.222	0.395	7.900
hmotnost oceli						[kg]	0.0	666.8	274.9
celkem kg oceli + 10% rezerva							1 036		

Souřadnicový systém: S-JTSK
Výškový systém: Bpv

Přehled verzí přílohy				
Číslo	Datum	Popis změny	Jméno	Podpis
02	30.11.2019	DUSP a PDPS se zpracovanými připomínkami	Ing. Verner	
01	20.4.2019	Dokumentace k připomínkám SŽDC	Ing. Verner	
Zadavatel: Správa železniční dopravní cesty, státní organizace Dlážděná 1003/7, Praha 1 - Nové Město 110 00 SŽDC s.o., Stavební správa západ Sokolovská 278/1955, Praha 9 190 00				
Zhotovitel: PROJEKT servis spol. s r.o. U Elektry 830/2b, Praha 9 - Hloubětín 198 00 IČ: 49823141 tel.: 281 090 860 www.projekt-servis.cz firma@projekt-servis.cz				
Hlavní inženýr projektu:  Ing. Bc. Martin Verner		Zástupce hlavního inženýra projektu  Ing. Michaela Kopálová		
Zpracovatel části: PROJEKT servis spol. s r.o. U Elektry 830/2b, Praha 9 - Hloubětín 198 00 IČ: 49823141 tel.: 281 090 860 www.projekt-servis.cz firma@projekt-servis.cz				
Vypracoval:  Ing. Bc. Martin Verner		Kontroloval:  Ing. Anna Popová	Odpovědný projektant:  Ing. Bc. Martin Verner	
KRAJ: Středočeský		OKRES: Kolín	OÚ: Kolín	
Název akce: Zajištění bezbariérového přístupu na nástupiště v ŽST Kolín				
Část: D.2.1.4 MOSTY, PROPUSTKY A ZDI SO 10-20-01 Železniční most v ev. km 347,777 (technologický podchod)			Číslo zakázky: ZAK-2018-47	
			Stupeň:	DUSP + PDPS
			Datum:	11/2019
			Měřítko:	1:50
Příloha: VÝKRES VÝZTUŽE - BETONOVÁ VANA ETAPA 1 - DÍL 9			Formát:	4xA4
			Verze: 02	Část: D.2.1.4.1 Č. přílohy: 7.6