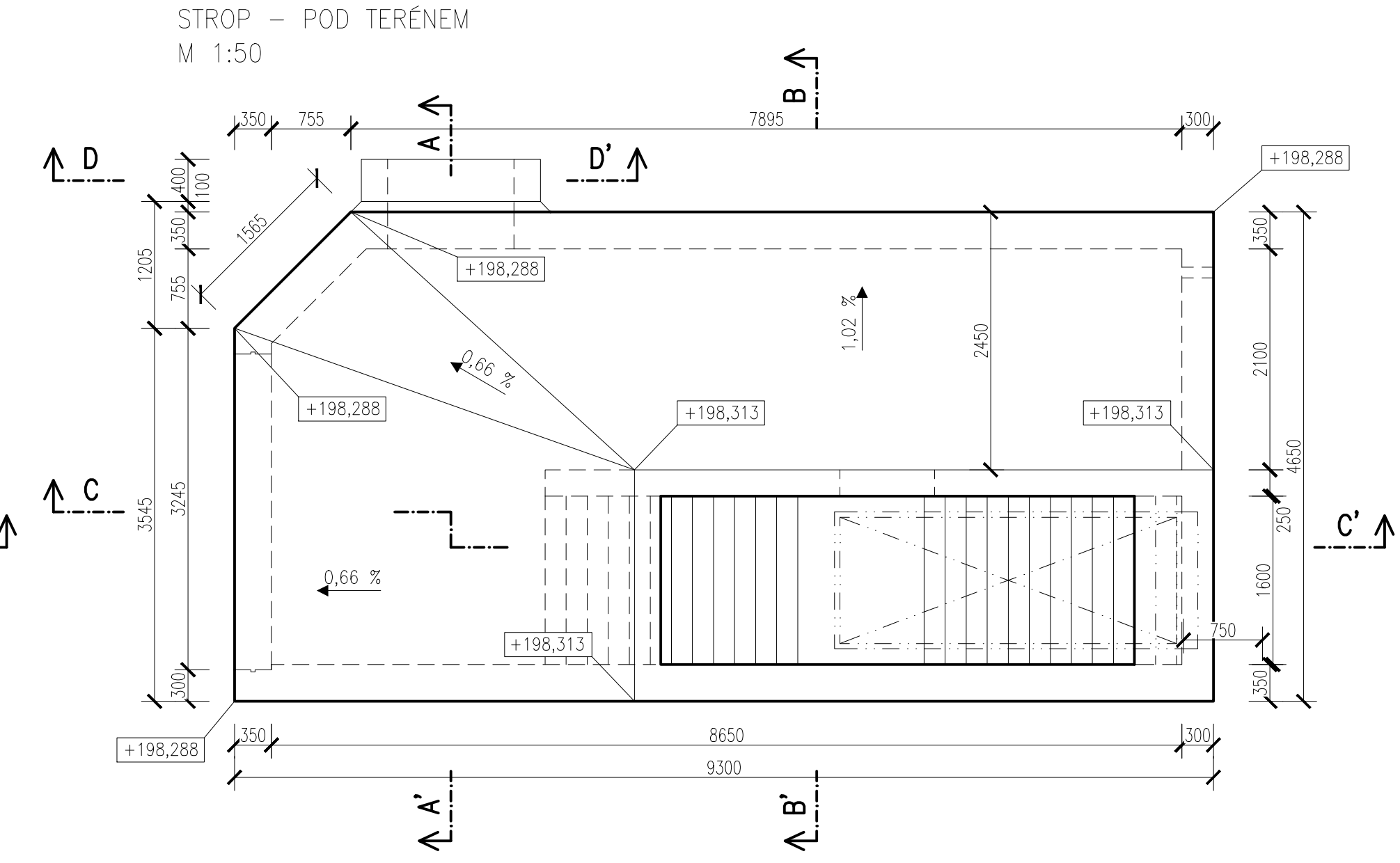
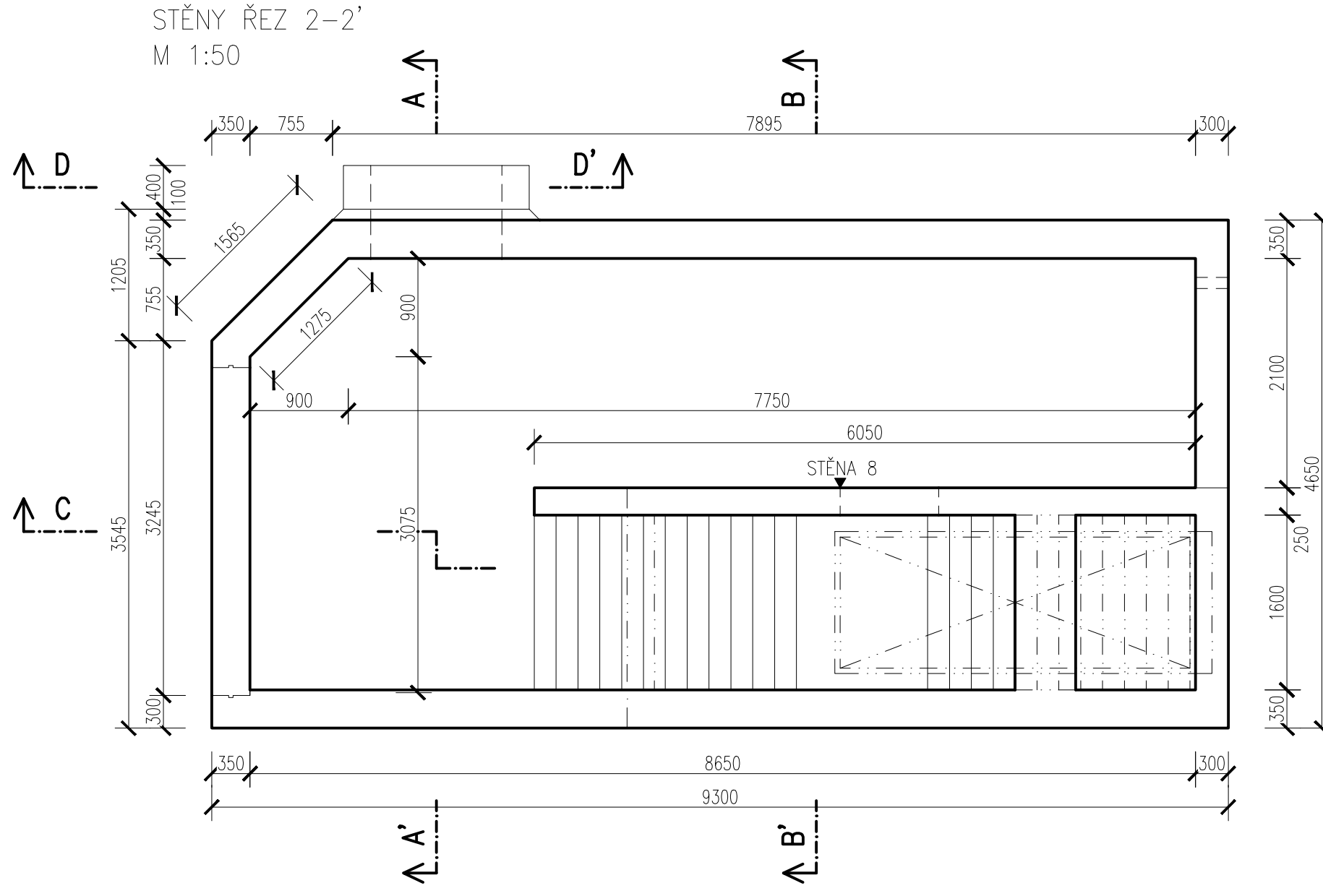
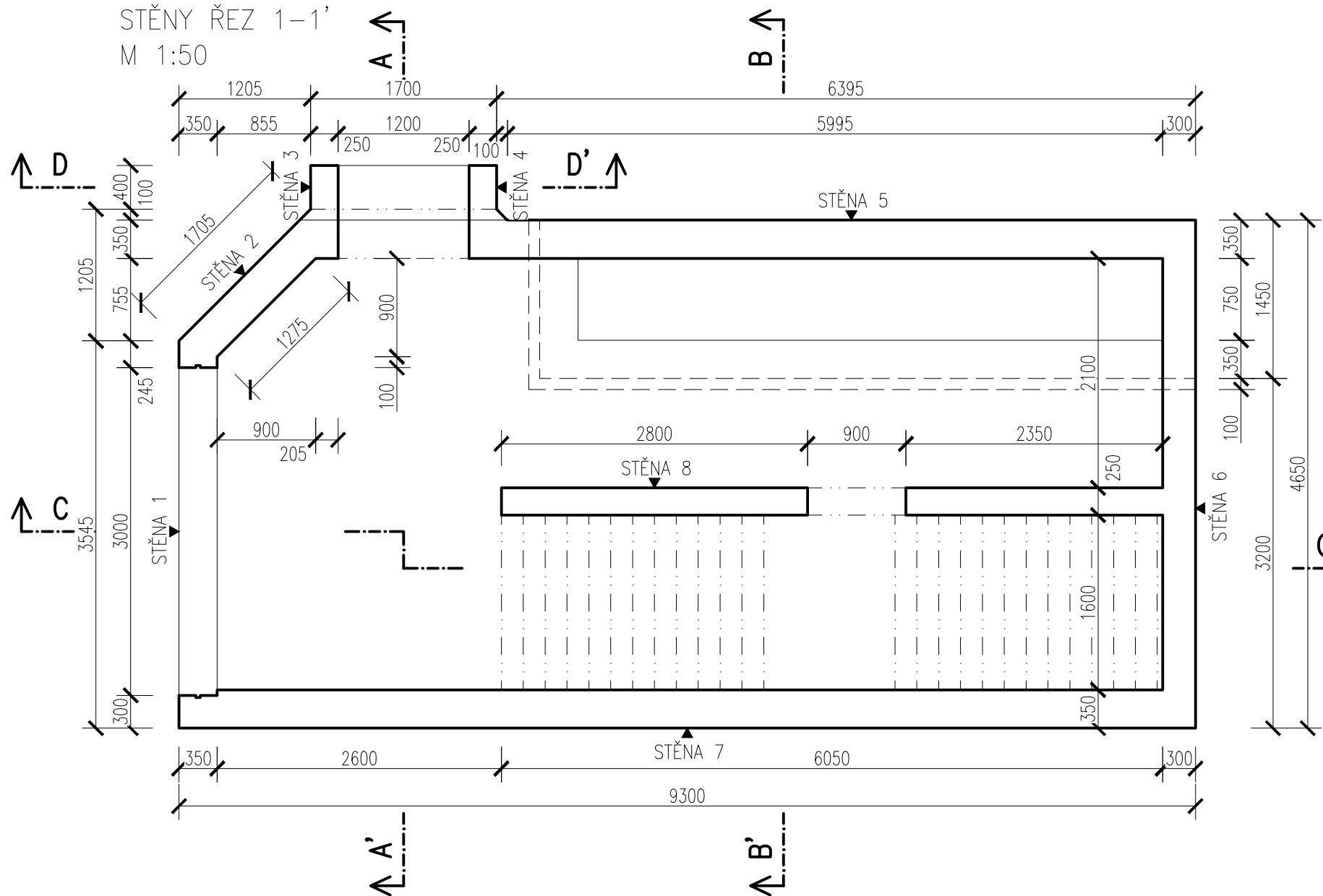
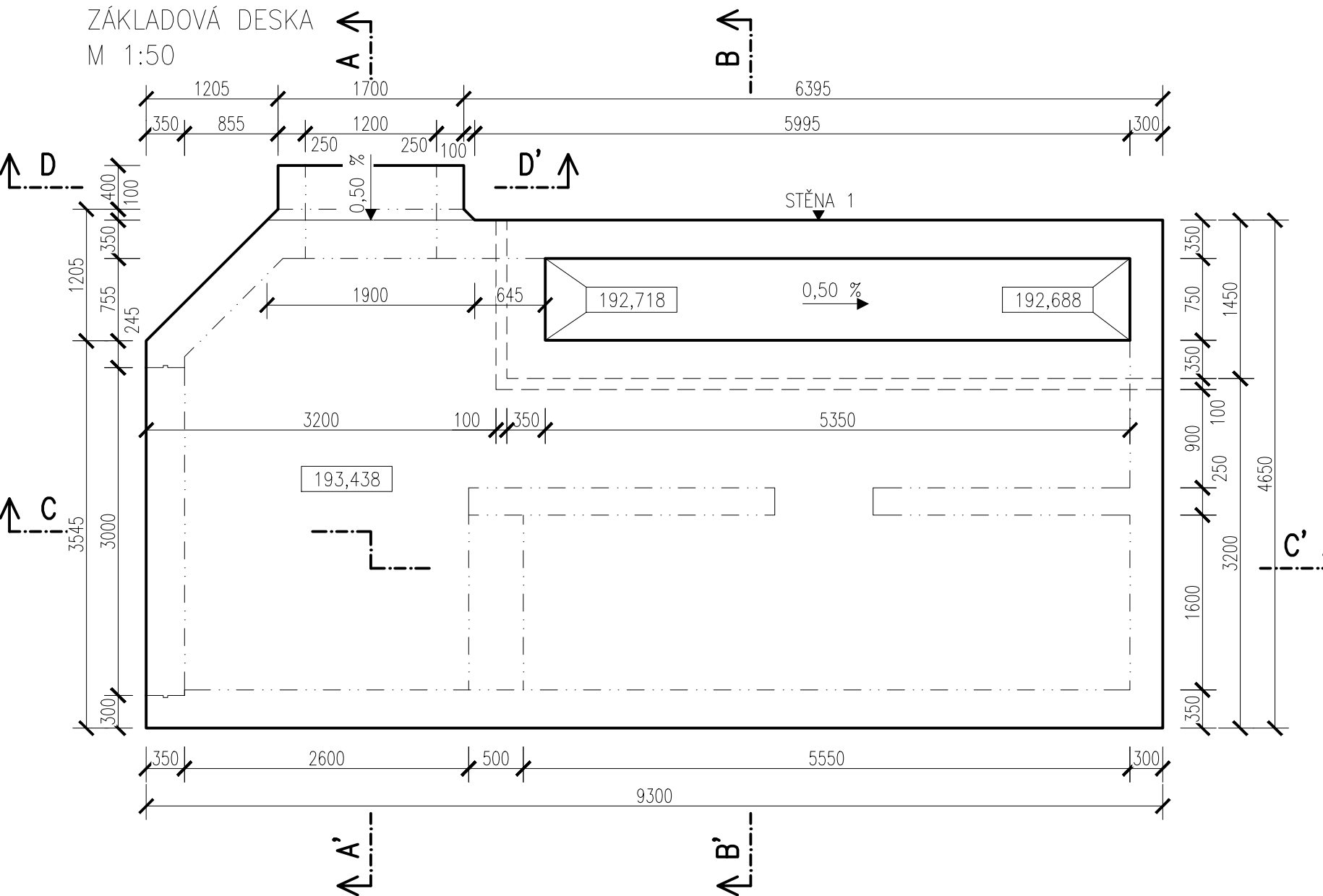
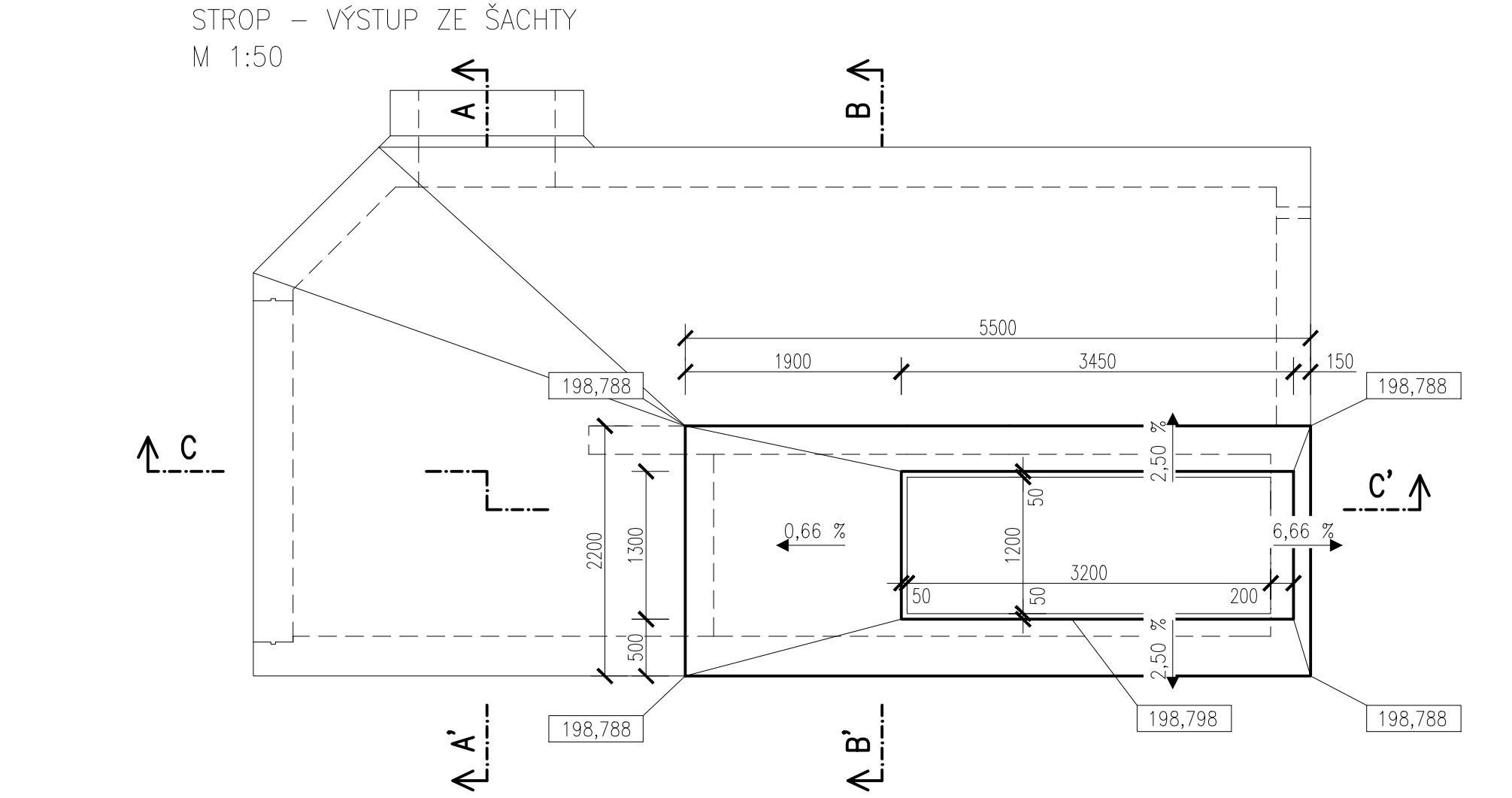
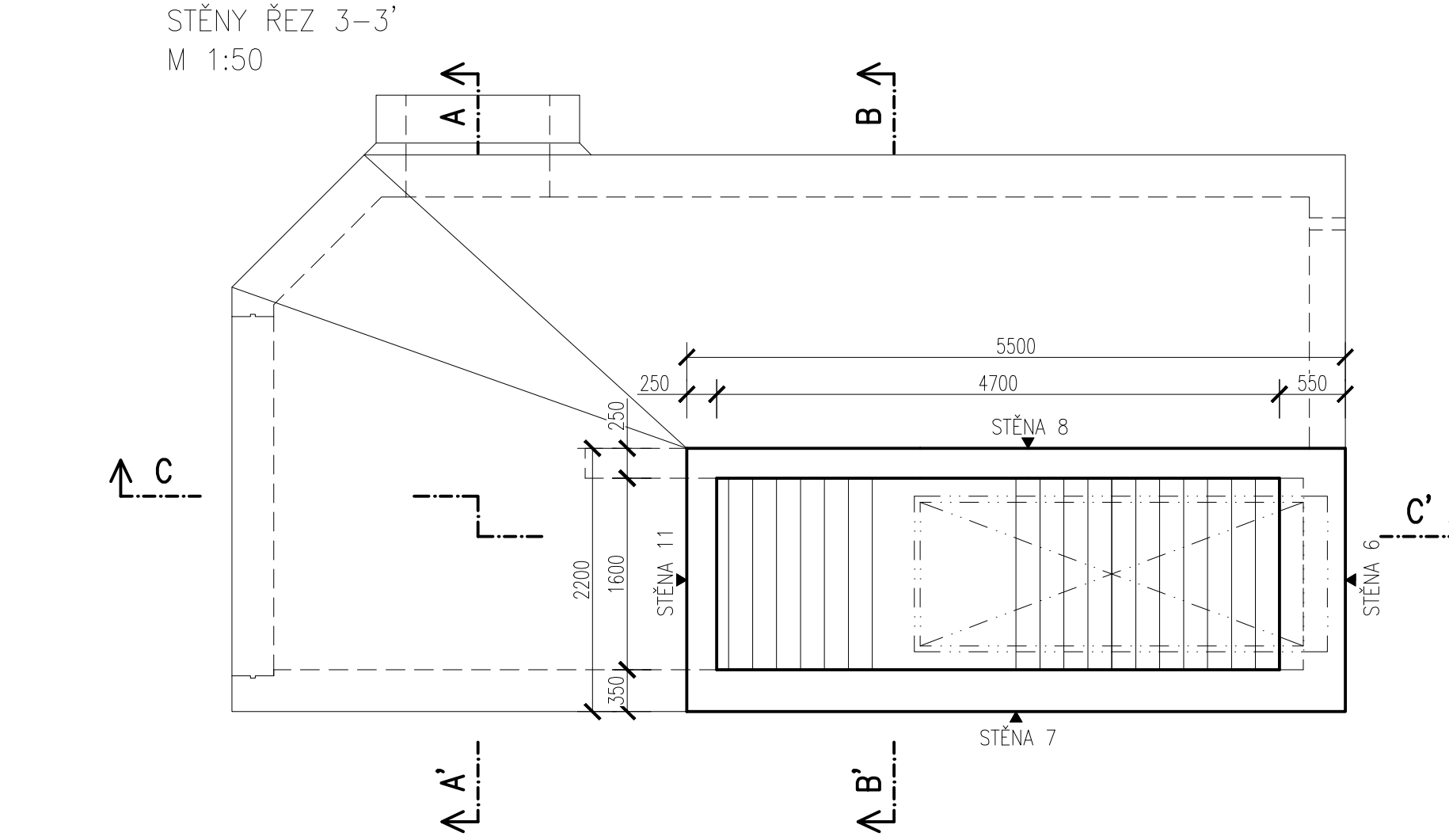
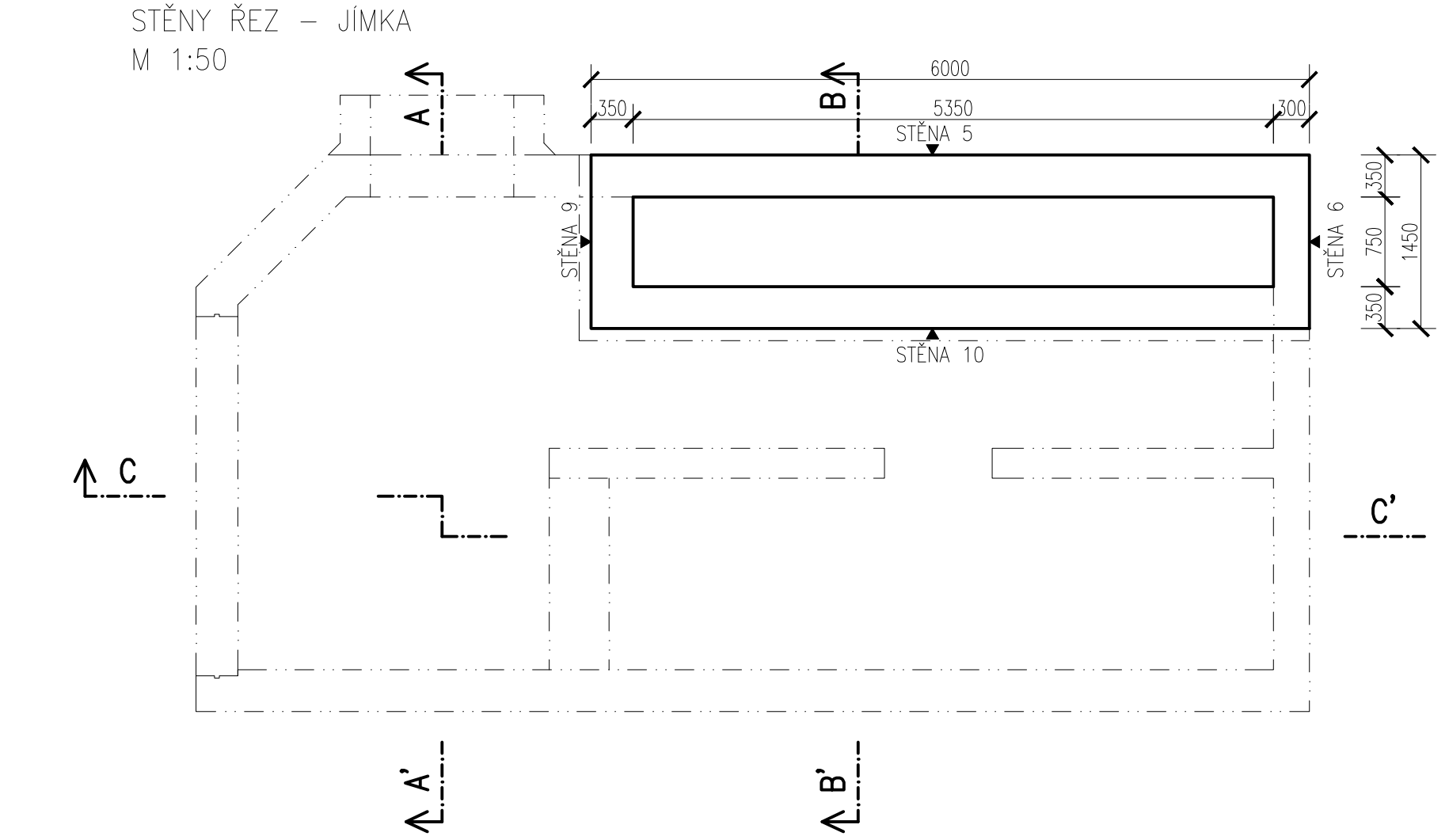
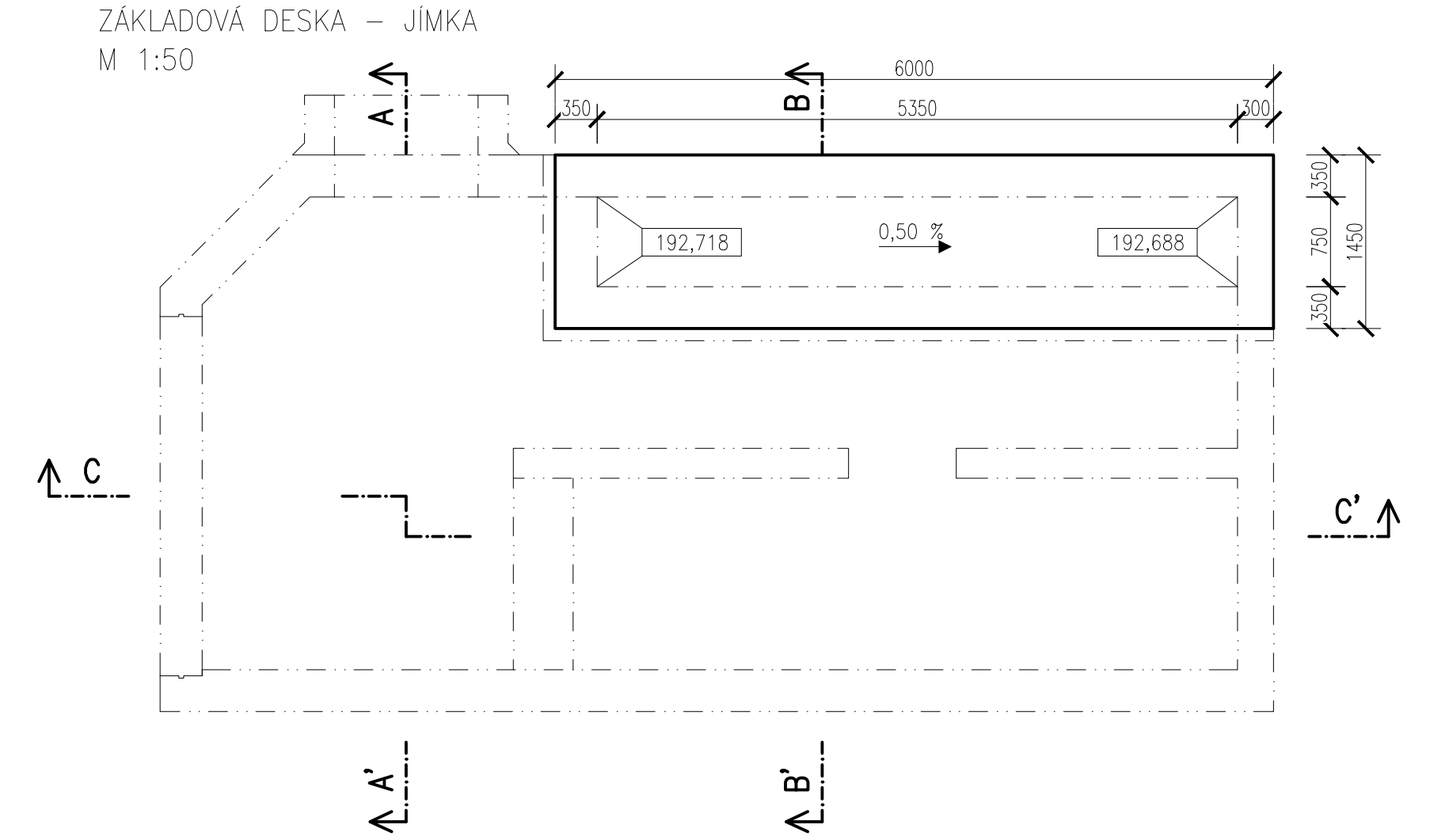



VÝKRES TVARU - PŮDORYSY - ŠACHTA Č. 3



- POZNÁMKY:
- DO KAŽDÉ PRACOVNÍ SPÁRY VŽDY VLOŽIT TĚSNÍCÍ PLECH – NUTNO DODRŽET POSTUP PROVÁDĚNÍ PŘEDEPANÝ KONKRÉTNÍM VÝROBCEM
 - DO PRACOVNÍCH SPAR MEZI SCHODIŠTĚM A NOSNOU KONSTRUKCÍ NEBUDE VKLÁDANO TĚSNĚNÍ
 - VEŠKERÉ OSTRÉ HRANY ZKOSIT 20/20 MM
 - NOSNÉ KONSTRUKCE BUDOU ZHOTOVENY Z BETONU C 30/37 – XC2, XD3, XF4, XA1 (DETAILNĚJI UVEDENO NA VÝKRESU VÝZTUŽE)



Souřadnicový systém: S-JTSK
Výškový systém: Bpv

Přehled verzí přílohy				
Číslo	Datum	Popis změny	Jméno	Podpis
02	30.11.2019	DUSP a POPS se zpracováváním připomínkami	Ing. Marie Jančíková	
01	20.4.2019	Dokumentace k připomínkám SZDC	Ing. Marie Jančíková	
Zadavatel: Správa železniční dopravní cesty, státní organizace Dlážděná 1003/7, Praha 1 - Nové Město 110 00 SZDC s.o., Stavební správa západ Sokolovská 278/1955, Praha 9 190 00				
Zhotovitel: PROJEKT servis spol. s r.o. U Elektry 830/2b, Praha 9 - Hloubětín 198 00 IČ: 49823141 tel.: 281 090 860 www.projekt-servis.cz firma@projekt-servis.cz				
Hlavní inženýr projektu:  Ing. Bc. Martin Verner			Zástupce hlavního inženýra projektu  Ing. Michaela Kopálová	
Zpracovatel částí: PROJEKT servis spol. s r.o. U Elektry 830/2b, Praha 9 - Hloubětín 198 00 IČ: 49823141 tel.: 281 090 860 www.projekt-servis.cz firma@projekt-servis.cz				
Výpracoval:  Ing. Marie Jančíková		Kontroloval:  Ing. Martin Koudelka		Odpovědný projektant:  Ing. Bc. Martin Verner
KRAJ: Středočeský		OKRES: Kolín		OU: Kolín
Název akce: Zajištění bezbariérového přístupu na nástupiště v ŽST Kolín				
Část: D.2.1.9 KABELOVODY, KOLEKTORY			Číslo zakázky: ZAK-2018-47	
SO 10-40-01 Kabelovod v ev. km 347,765			Stupeň:	DUSP a POPS
			Datum:	11/2019
			Měřítko:	1:50
			Formát:	12xA4
Příloha: VÝKRES TVARU - ŠACHTA Č. 3 PŮDORYSY			Verze:	Část: Č. přílohy:
			02	D.2.1.9.1 5.4