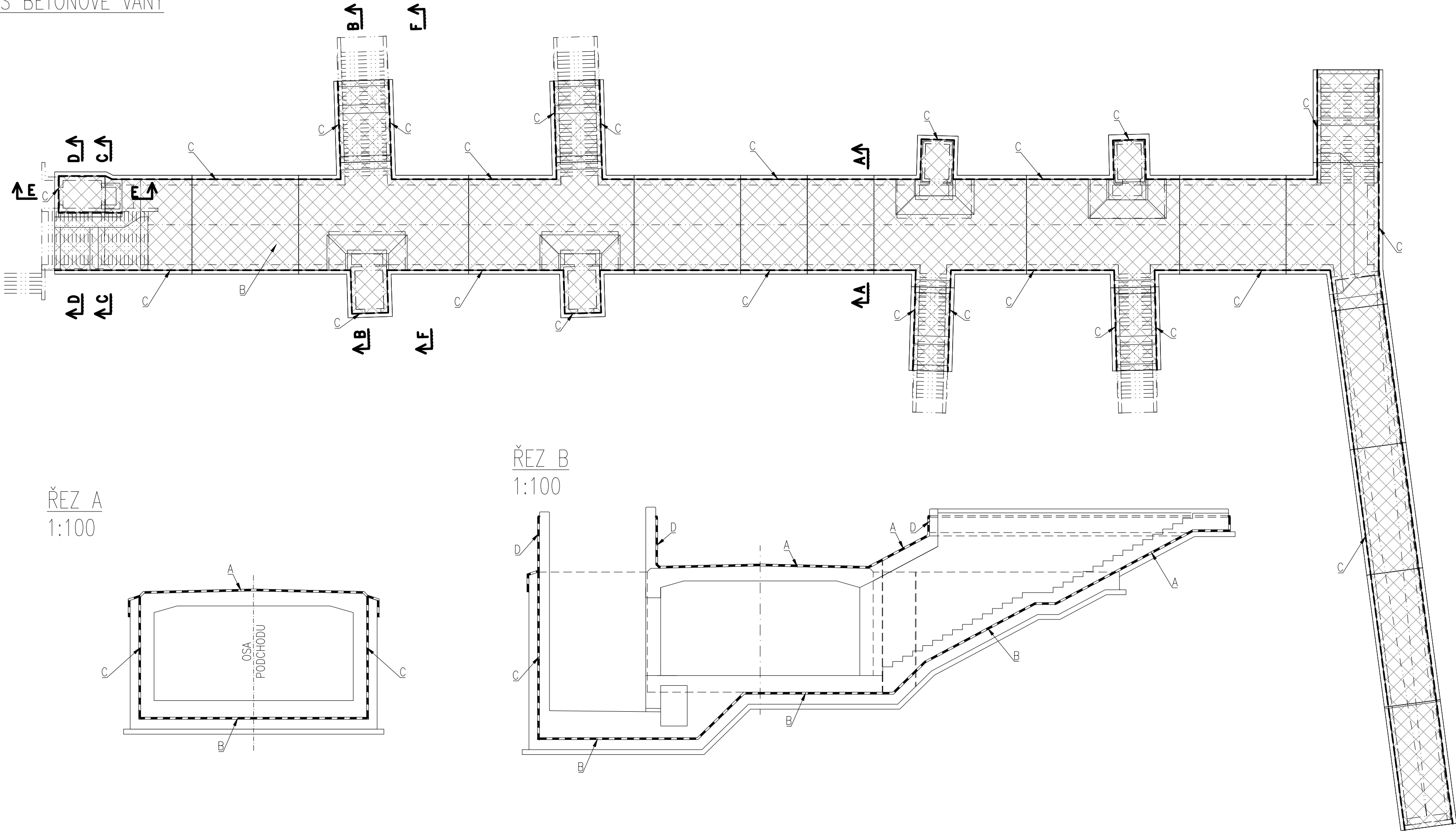


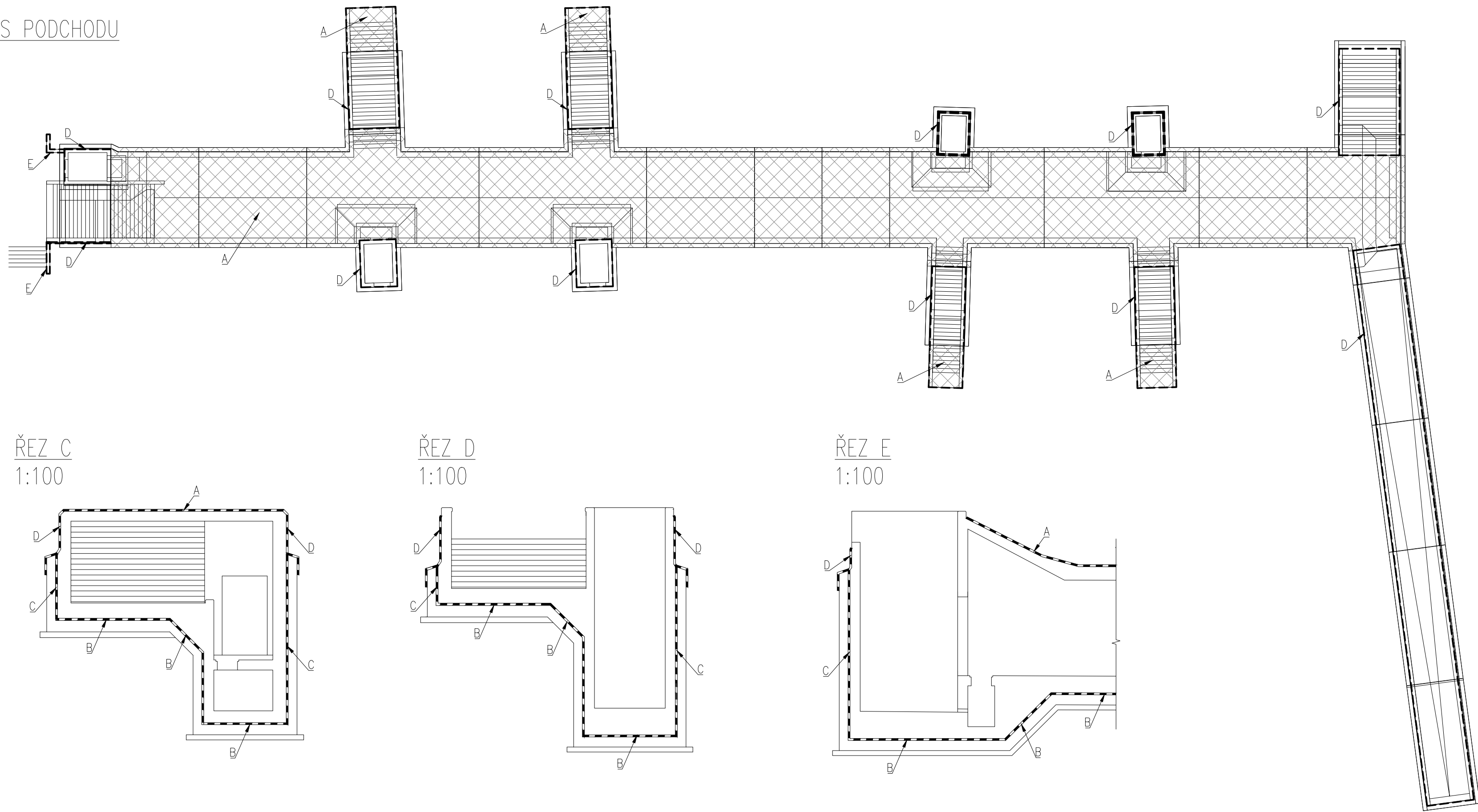
PŮDORYS BETONOVÉ VANY
1:250



ŘEZ A
1:100

ŘEZ B
1:100

PŮDORYS PODCHODU
1:250

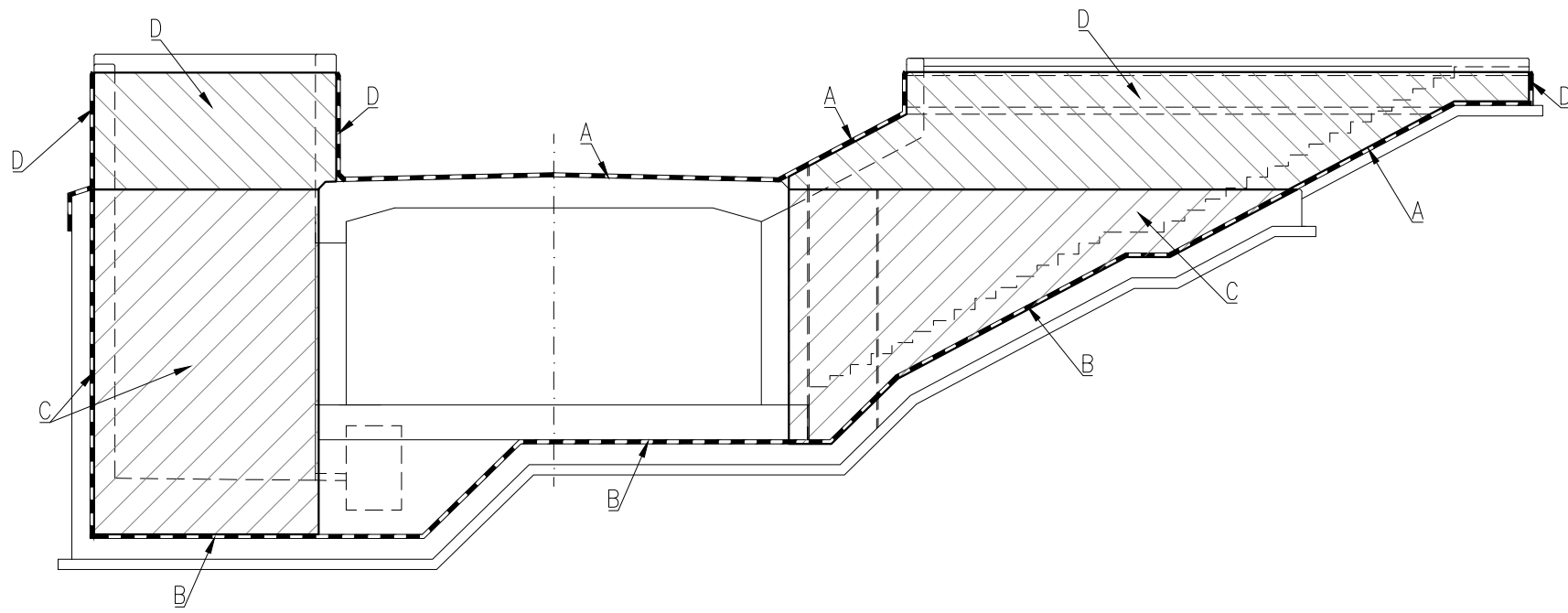


ŘEZ C
1:100

ŘEZ D
1:100

ŘEZ E
1:100

ŘEZ F
1:100



A
Tvrdá ochranná vrstva:
Betonová deska min. C25/30, XC2, XF1 tloušťky
min. 50 mm, vyztužená sítí s profily min. Ø4mm a oky max.
100x100 mm
Separoční PE fólie tl. 0,3 mm
Geotextilie s plošnou hmotností min. 300 g/m2
Vodotěsná vrstva:
Modifikovaný asfaltový pás – hydroizolace proti stékající vodě
Přípravná vrstva:
penetračně adhezni nátěr

C
Měkká ochranná vrstva:
Geotextilie s plošnou hmotností dle SVI (min. 1200 g/m2
z důvodu armování)
Vodotěsná vrstva:
2x modifikovaný asfaltový pás – hydroizolace proti tlakové
vodě (zesílení izolace z hlediska armování)
Přípravná vrstva:
penetračně adhezni nátěr

E
ZASYPÁVANÉ PLOCHY OŠETŘIT HYDROIZOLAČNÍM NÁTĚREM

B
Tvrdá ochranná vrstva:
Betonová deska min. C25/30, XC2, XF1 tloušťky
min. 50 mm, vyztužená sítí s profily min. Ø4mm a
oky max. 100x100 mm
Separoční PE fólie tl. 0,3 mm
Geotextilie s plošnou hmotností min. 300 g/m2
Vodotěsná vrstva:
Modifikovaný asfaltový pás – hydroizolace proti tlakové
vodě
Přípravná vrstva:
penetračně adhezni nátěr

D
Měkká ochranná vrstva:
Geotextilie s plošnou hmotností dle SVI
Vodotěsná vrstva:
Modifikovaný asfaltový pás – hydroizolace proti stékající vodě
Přípravná vrstva:
penetračně adhezni nátěr

Souřadnicový systém: S-JTSK
Výškový systém: Bpv

Přehled verzí přílohy				
Číslo	Datum	Popis změny	Jméno	Podpis
02	30.11.2019	DUSP a PDPS se zpracovanými připomínkami	Ing. Anna Popová	
01	20.4.2019	Dokumentace k připomínkám SZDC	Ing. Anna Popová	
Zadavatel:				
Správa železniční dopravní cesty, státní organizace Dlážděná 1003/7, Praha 1 - Nové Město 110 00 SZDC s.o., Stavební správa západ Sokolovská 278/1955, Praha 9 190 00				
Zhotovitel:				
PROJEKT servis spol. s r.o. U Elektry 830/2b, Praha 9 - Hloubětín 198 00 IČ: 49823141 tel.: 281 090 860 www.projekt-servis.cz firma@projekt-servis.cz				
Hlavní inženýr projektu:			Zástupce hlavního inženýra projektu	
 Ing. Bc. Martin Verner			 Ing. Michaela Kopálová	
Zpracovatel část:				
PROJEKT servis spol. s r.o. U Elektry 830/2b, Praha 9 - Hloubětín 198 00 IČ: 49823141 tel.: 281 090 860 www.projekt-servis.cz firma@projekt-servis.cz				
Vypracoval:		Kontroloval:	Odpovědný projektant:	
 Ing. Anna Popová		 Ing. Martin Koudelka	 Ing. Bc. Martin Verner	
KRAJ: Středočeský		OKRES: Kolín	OÚ: Kolín	
Název akce:				
Zajištění bezbariérového přístupu na nástupiště v ŽST Kolín				
Část:			Číslo zakázky: ZAK-2018-47	
D.2.1.4 MOSTY, PROPUSTKY A ZDI			Stupeň: DUSP a PDPS	
SO 10-20-01 Železniční most v ev. km 347,777 (technologický podchod)			Datum: 11/2019	
			Měřítko: 1:250, 50	
Příloha:			Formát: 8x4	
SYSTÉM SVI			Verze: Část: Č. přílohy:	
ROZSAH HYDROIZOLACE			02 D.2.1.4.1 9.1	