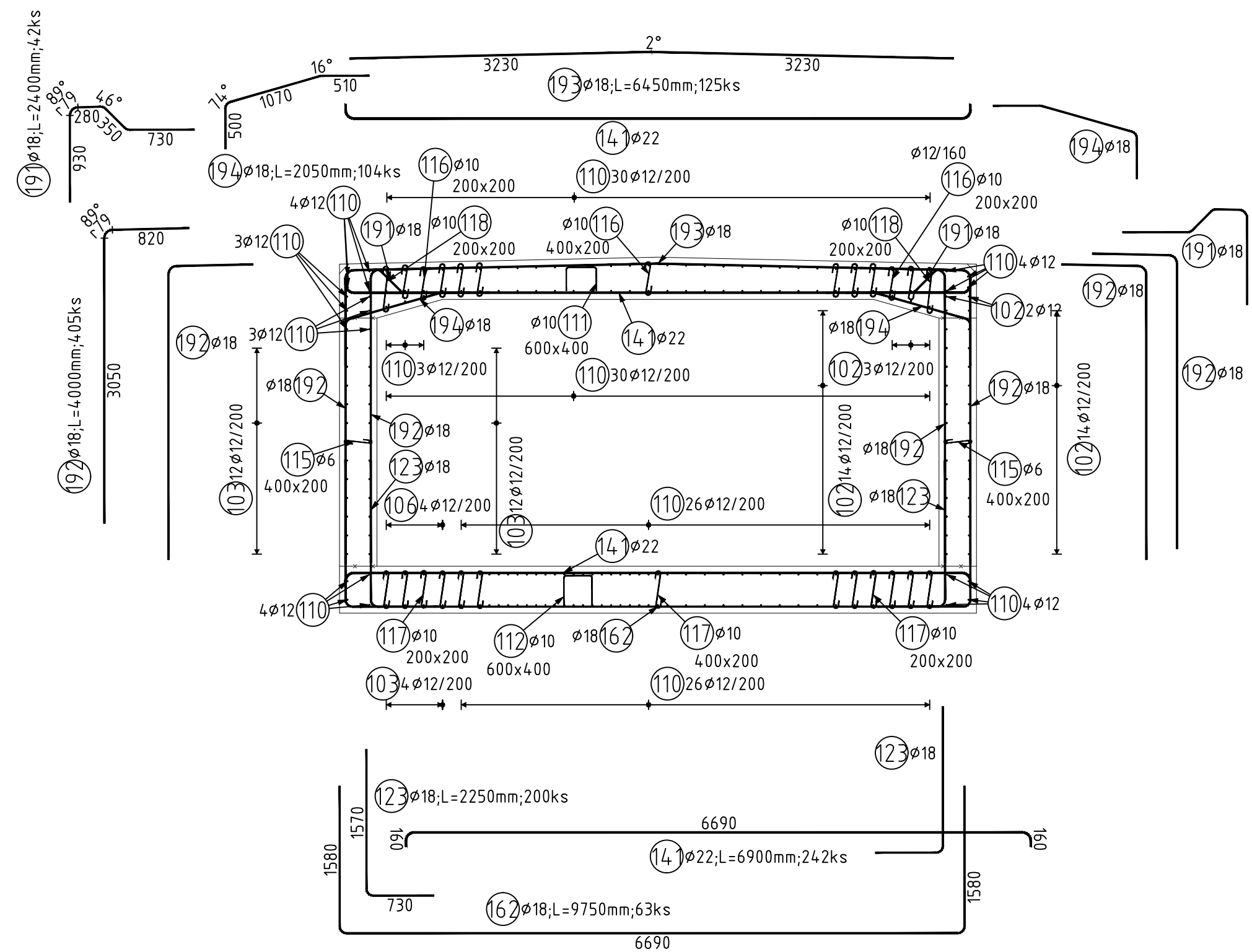
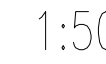
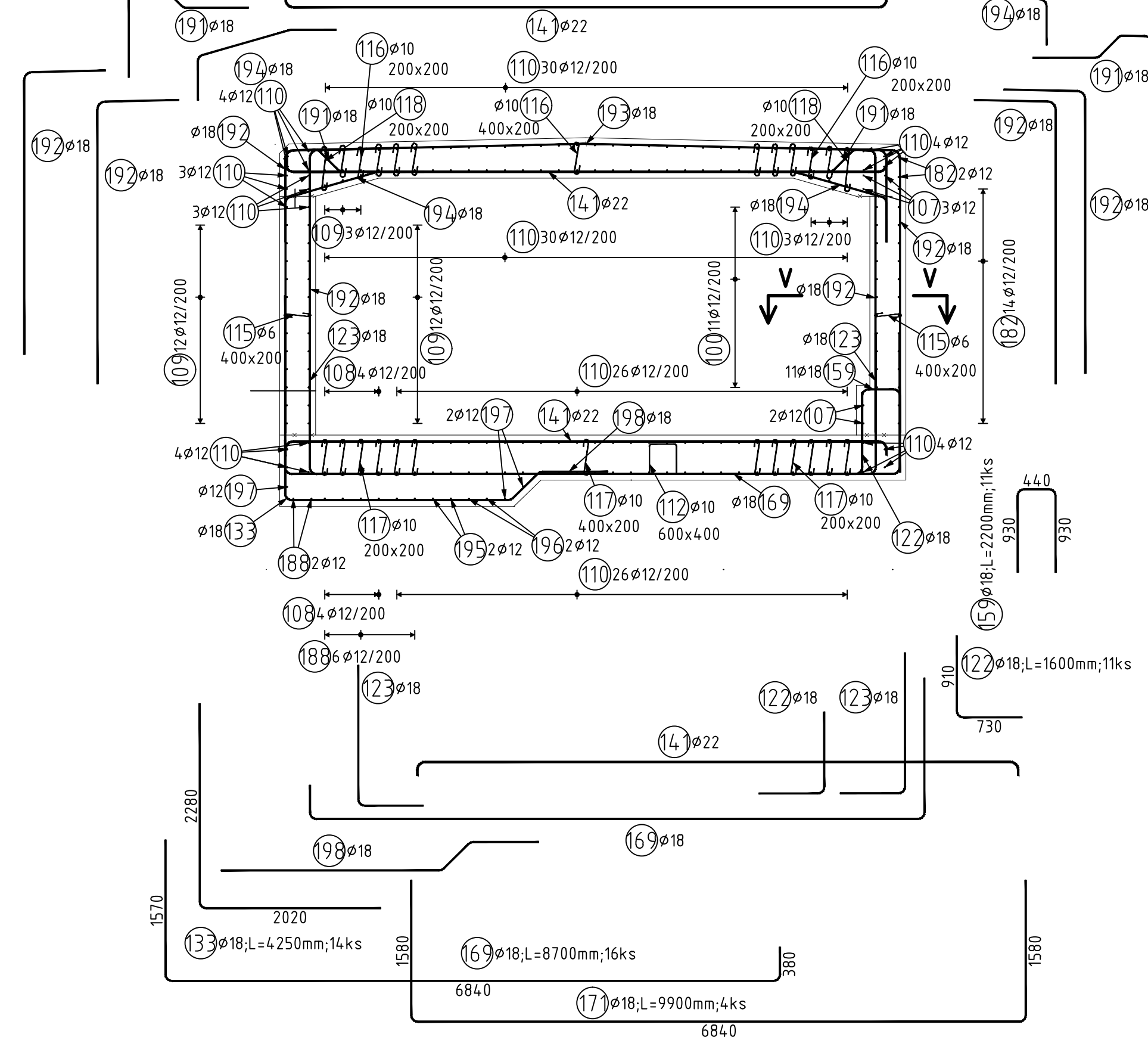
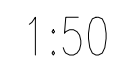


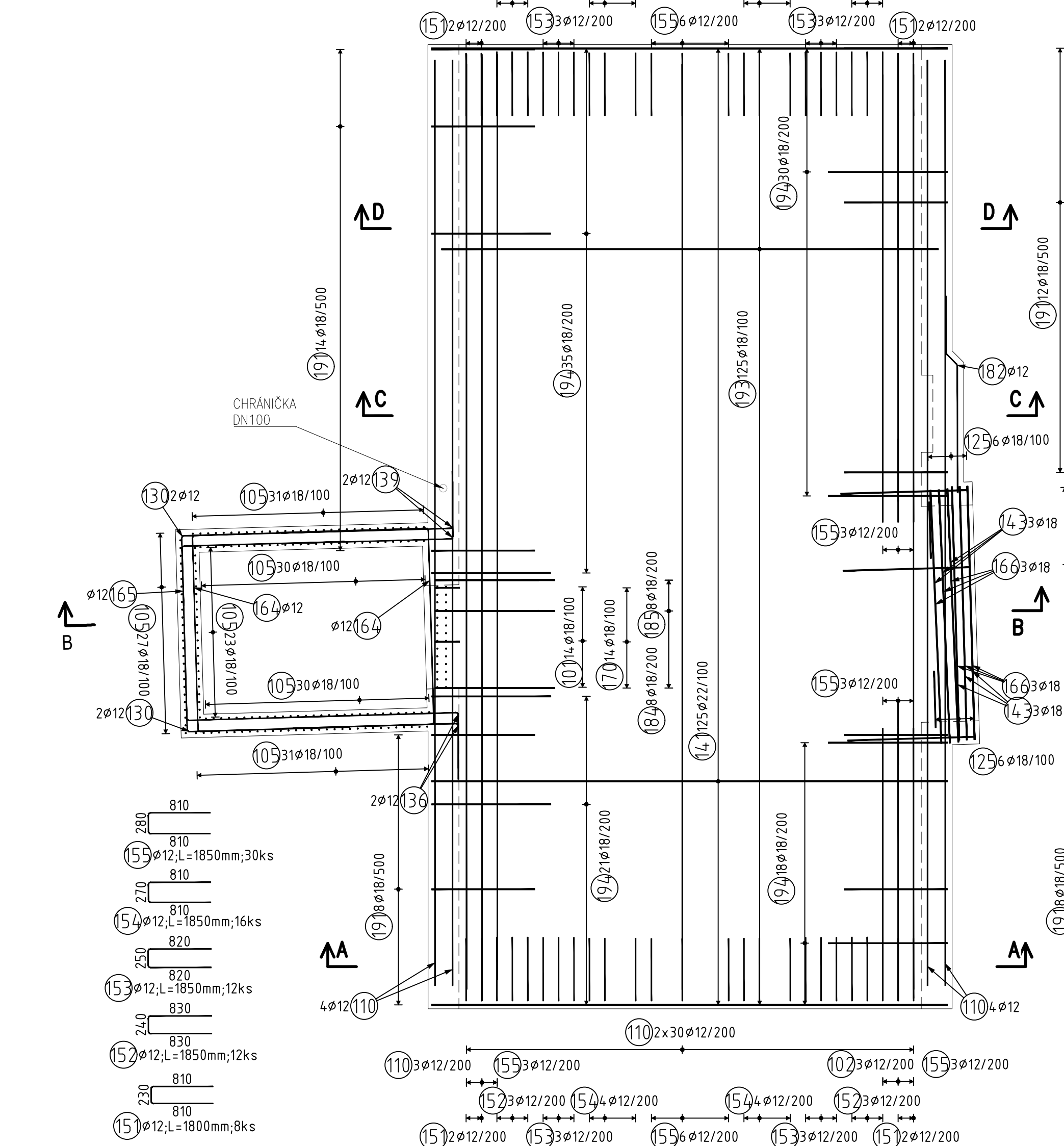
1:50



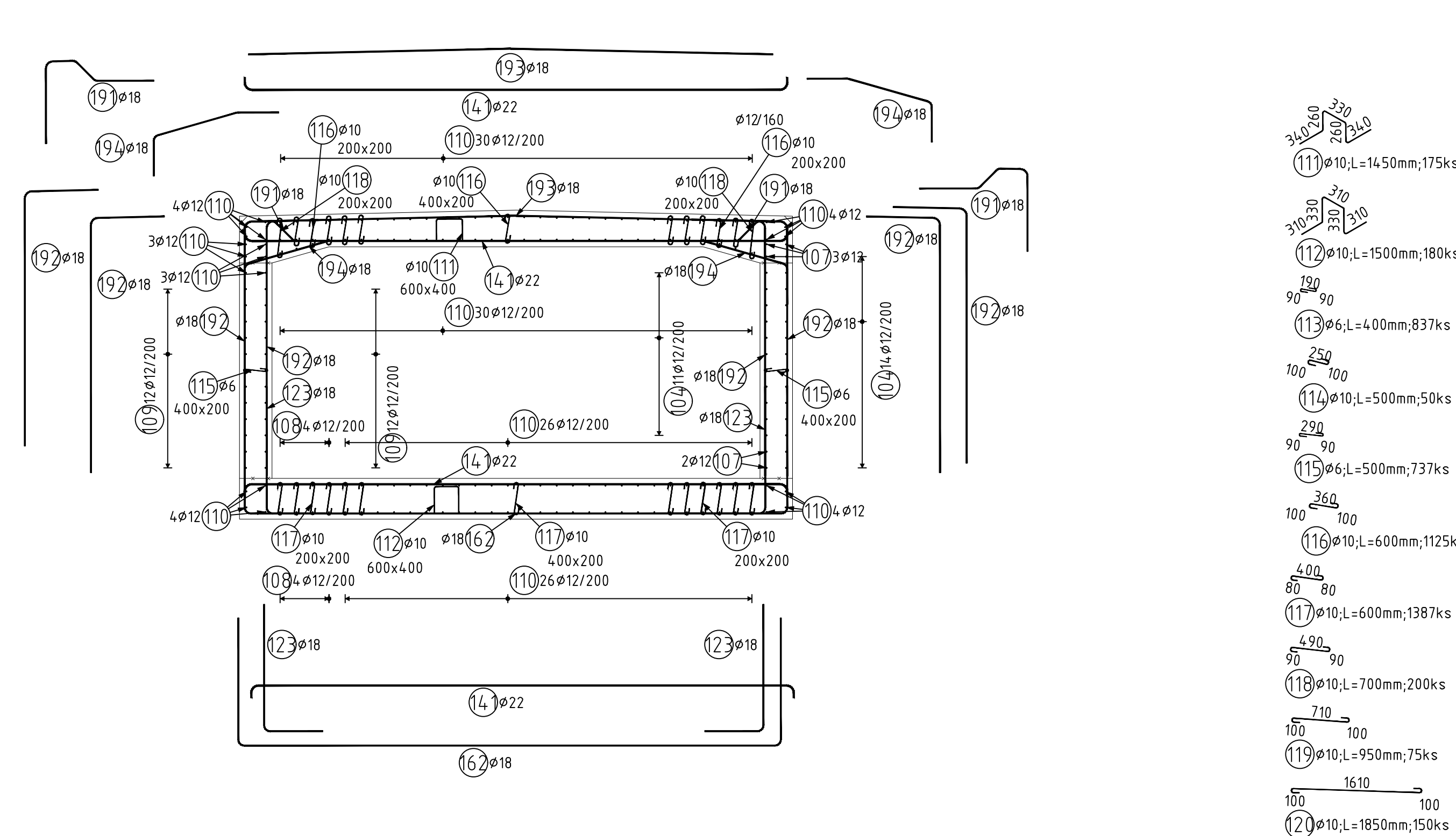
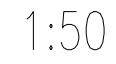
1:50



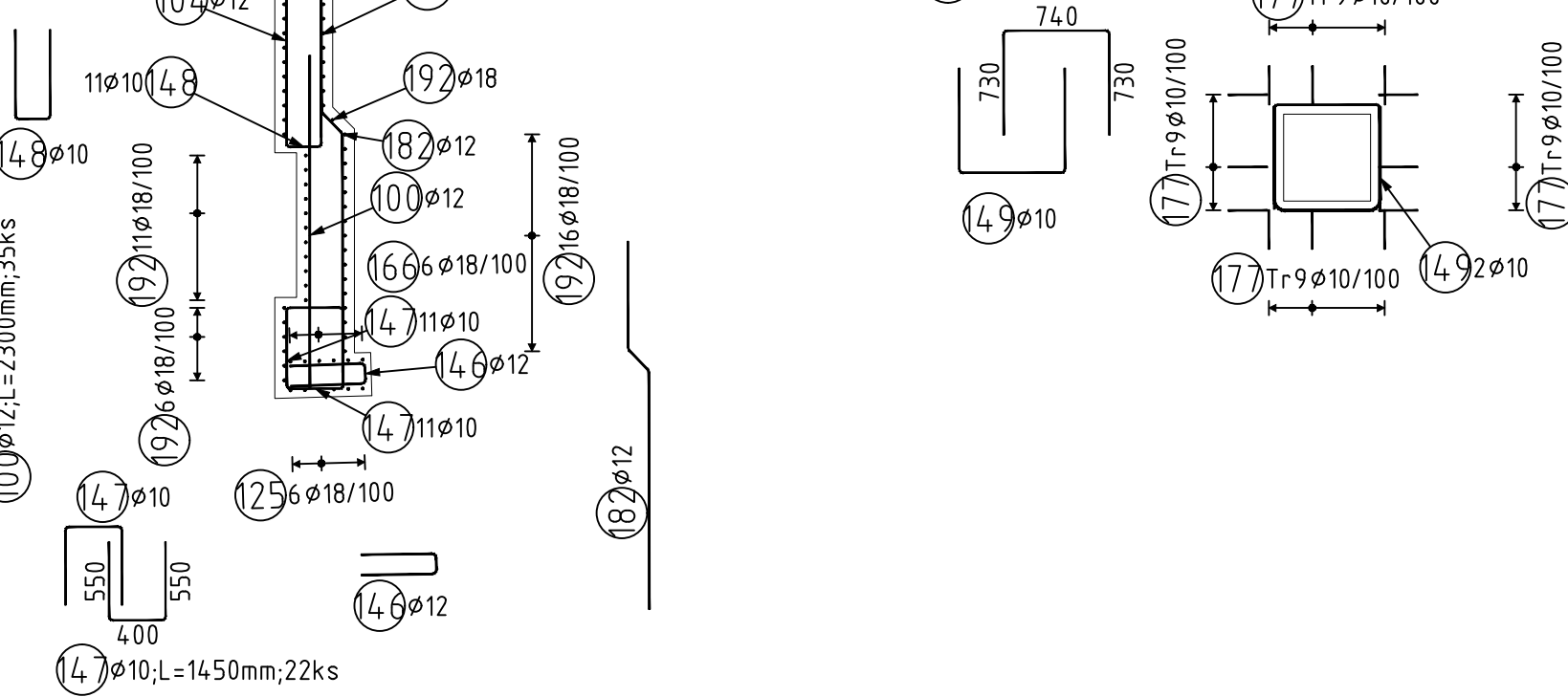
1:50



ŘEZ D



1:50



C30/37 XC2, XD3, XF4, XA1
 Beton musí splňovat požadavky ČSN EN 206+ČSN P 73 2404
C30/37-XC2, XD3, XF4, XA1 (CZ, F.1)-Cl 0,4-Dmax 16-S5
 Místní podmínky: C30/37 (500) podle ČSN ISO 6784
 Zvoleno S1 5002
 Navrženo dle ČSN EN 1992-1-1+2011
 Návrh: přeměti betonu armovaného
 Dlouhé a technologií
 Kypřil vlnitý Orov 50 mm
 Kypřil vlnitý Orov 50 mm
 Množství: průřez 20 mm podle ČSN EN 12390-8
OCEĽ B 500B B 500B
 UVEDENÉ VÝKRESY VYTVÁŘÍ V PRÁVNÍM ÚČINU PRŮTLU
 POLYMERU OBLOUČKY JSOU POLYMERU OBLOUČKY TENÍ
 NEZNAČENÉ POLYMERU JSOU 1/2 tloušťky (TAB. 8.1).
 NEZNAČENÉ ÚHLÝ JSOU 45°, KŘÍ JEHO 180°
 ROVNÉ ÚHLÝ JSOU VE VÝKRESU NEZNAČENÉ -
 CELKOVÉ DÍLKY ÚHLÝ JSOU STŘEDNÍ DÍLKY.

Souřadnicový systém: S-JTSK
Výškový systém: Bpv

| Přehled verzí přílohy | | | | | |
|--|--|---|--|---|-------|
| Číslo | Datum | Popis změny | Jméno | Podpis | |
| 02 | 30.11.2019 | DUPŠ a PDPS se zapracovávají/připomínkami | Ing. Anna Popová |  | |
| 01 | 20.4.2019 | Dokumentace a připomínkami SZDC | Ing. Anna Popová |  | |
| Zadavatel: | | | | | |
| Správa železniční dopravní cesty, státní organizace Diázdná 1003/7, Praha 1 - Nové Město 110 00 SZDC s.o., Stavební správa západ Sokolovská 278/1955, Praha 9 190 00 | | |  | | |
| Zhotovitel: | | | | | |
| PROJEKT servis spol. s r.o. U Elektry 830/26, Praha 9 - Hloubčín 198 00 IČ: 49823141 tel.: 281 090 860 www.projekt-servis.cz, firma@projekt-servis.cz | | |  | | |
| Hlavní inženýr projektu: | | | Zástupce hlavního inženýra projektu: | | |
|  Ing. Bc. Martin Verner | | |  Ing. Michaela Koplová | | |
| Zpracovatel části: | | | | | |
| PROJEKT servis spol. s r.o. U Elektry 830/26, Praha 9 - Hloubčín 198 00 IČ: 49823141 tel.: 281 090 860 www.projekt-servis.cz, firma@projekt-servis.cz | | |  | | |
| Výpracovatel: | | Kontroloval: | Odpovědný projektant: | | |
|  Ing. Anna Popová | |  Ing. Martin Koudełka | |  Ing. Bc. Martin Verner | |
| KSAJ: | Středodiskový | OKRES: | Kolín | OU: | Kolín |
| Název akce: | | | | | |
| Zajištění bezbariérového přístupu na nástupiště v ŽST Kolín | | | | | |
| Číslo: D.2.1.4 MOSTY, PROPUSTKY A ZDI | | | Číslo zakázky: ZAK-2018-47 | | |
| SO 10-20-01 Železniční most v ev. km 347,777 (technologický podchod) | | | Stupeň: DUSP a PDPS Datum: Měřítko: 1:50 | | |
| Příloha: | VÝKRES VÝZTUŽE - PODCHOD ETAPA 3 - D15 - ČÁST 1/2 | | Formát: | 12x44 | |
| | Veze: | Část: | Č. přílohy: | | |
| | 02 | D.2.1.4.1 | 8.18 | | |