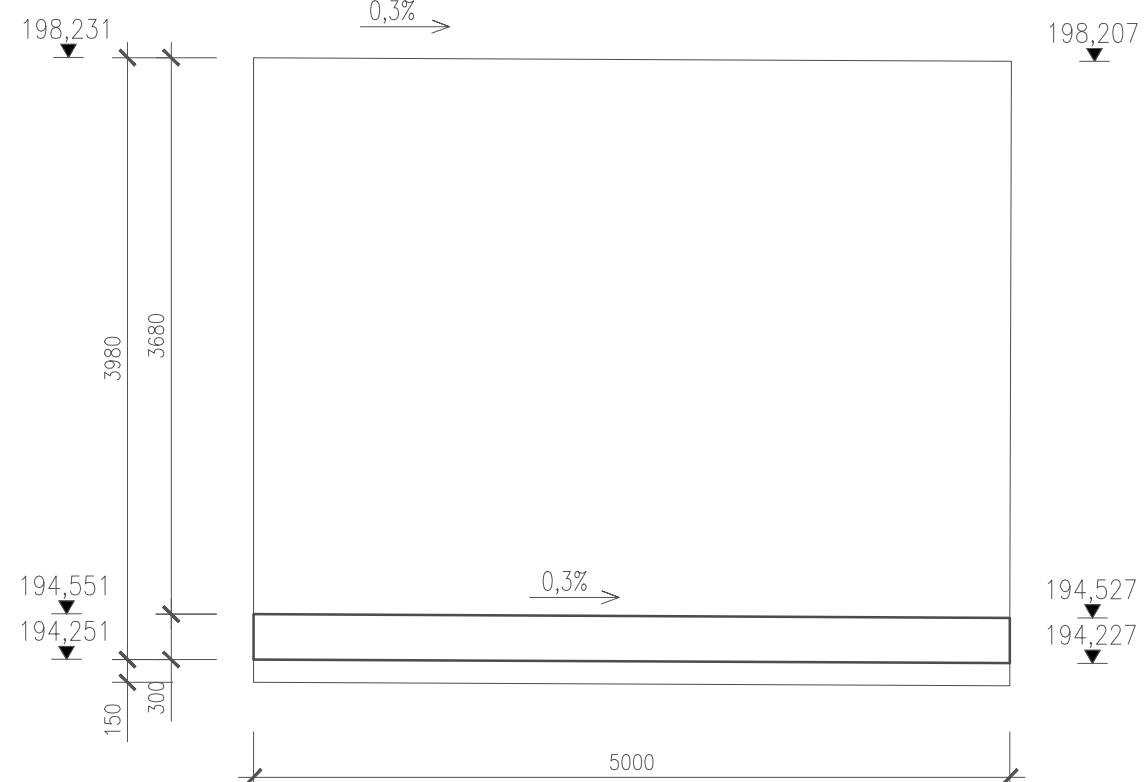
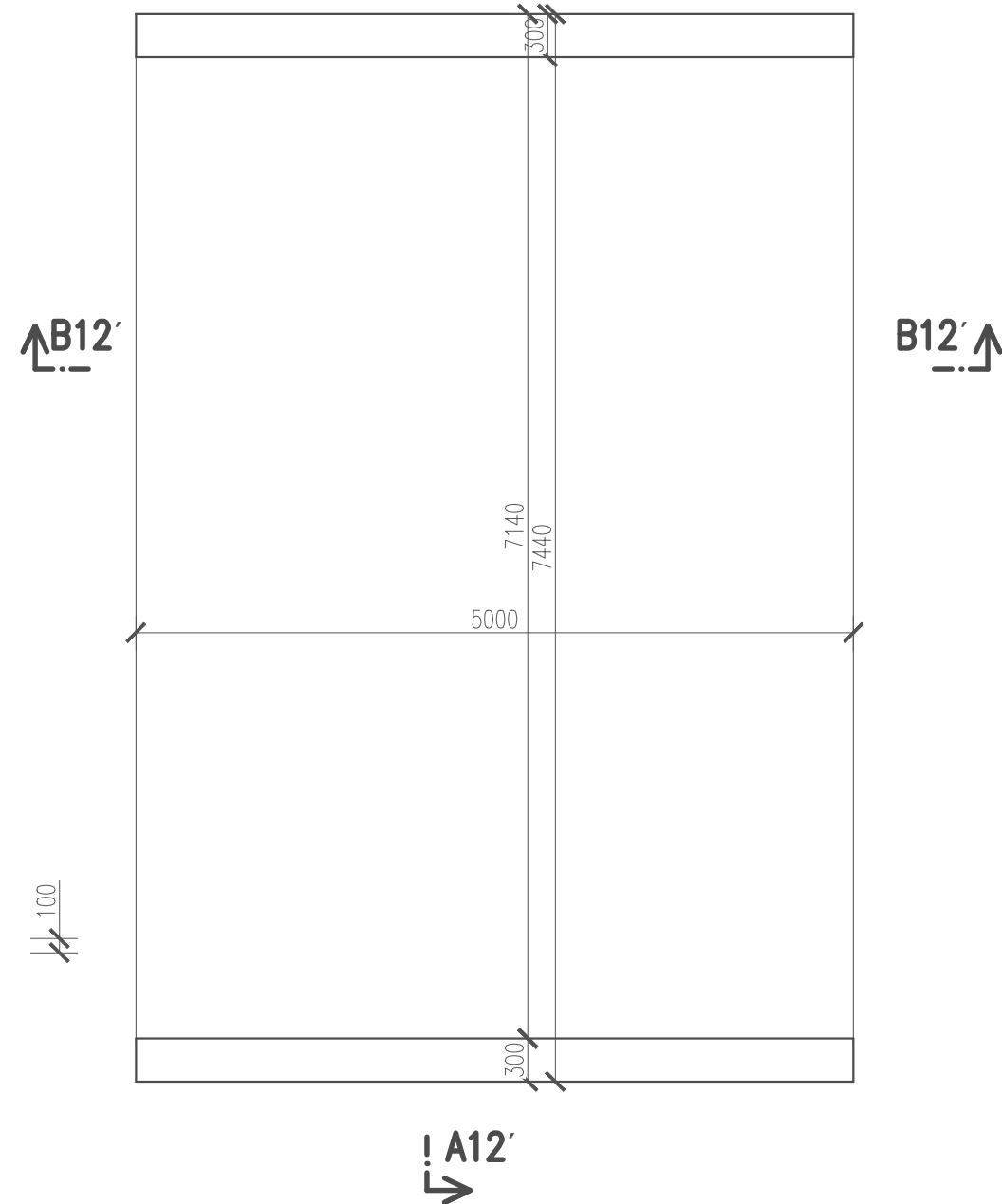


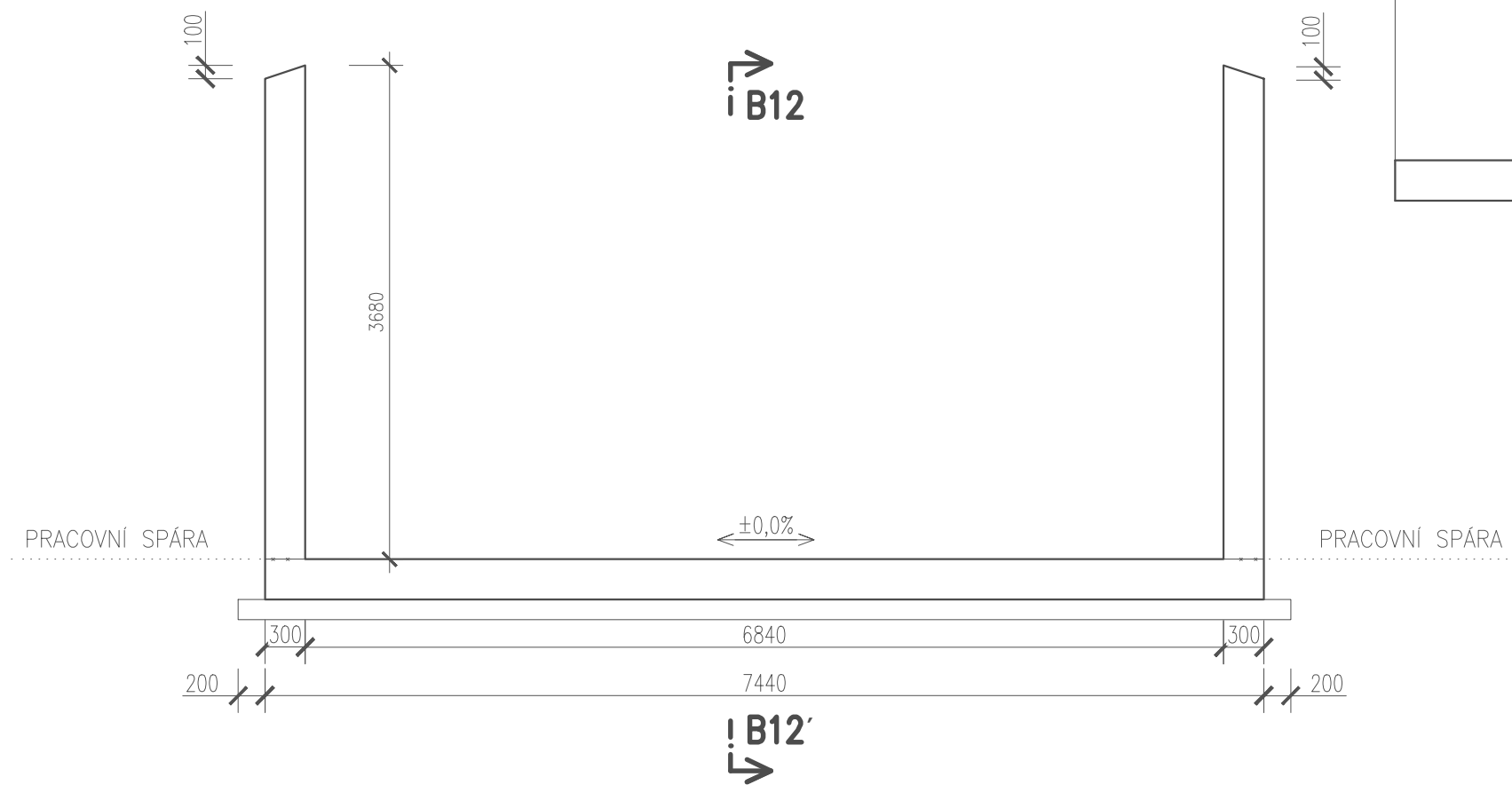
 **i A12**



➔ i A12



! A12'



VANA C20/25

22 m³

 6 m^3

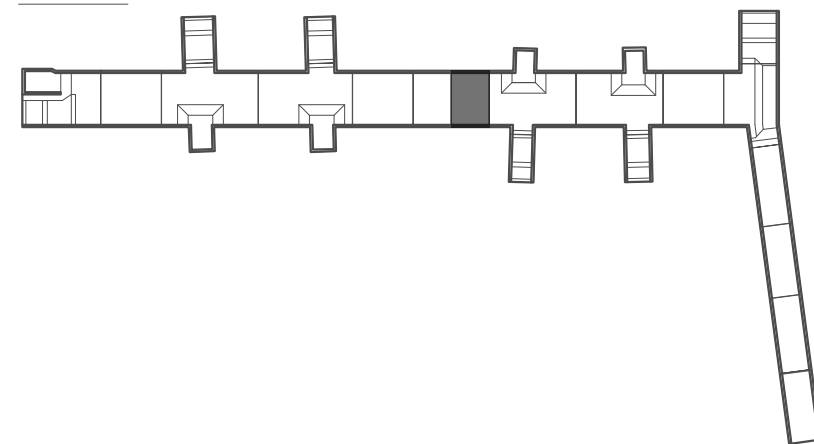
Beton musí splňovat požadavky ČSN EN 206+ČSN P 73 2404

C20/25-XC1,XA1(CZ,F.1)-Cl 0,4-Dmax 16-S5

Modul pružnosti 32.837 GPa podle ČSN ISO 6784
Životnost S4 50let
Navrženo dle ČSN EN 1992-1-1:2001
Nárůst pevnosti betonu střední
Dlower určí technolog
Krytí vnitřní Cnom 50 mm
Krytí vnější Cnom 50 mm
Maximální průsok 20 mm podle ČSN EN 12390-8

C16/20 - X0

SCHÉMA



Souřadnicový systém: S-JTSK

Výškový systém: Bpv

Přehled verzí příloh				
Číslo	Datum	Popis změny	Jméno	Podpis
02	30.11.2019	DUSP a PDPS se zapracovanými připomínkami	Ing. Verner	
01	20.4.2019	Dokumentace k připomínkám SŽDC	Ing. Verner	
Zadavatel:		Správa železniční dopravní cesty, státní organizace Dlážděná 1003/7, Praha 1 - Nové Město 110 00 SŽDC s.o., Stavební správa západ Sokolovská 278/1955, Praha 9 190 00		
Zhotovitel:		PROJEKT servis spol. s r.o. U Elektry 830/2b, Praha 9 - Hloubětín 198 00 IČ: 49823141 tel.: 281 090 860 www.projekt-servis.cz firma@projekt-servis.cz		
Hlavní inženýr projektu:		 Ing. Bc. Martin Verner	Zástupce hlavního inženýra projektu  Ing. Michaela Kopálová	
Zpracovatel částí:		PROJEKT servis spol. s r.o. U Elektry 830/2b, Praha 9 - Hloubětín 198 00 IČ: 49823141 tel.: 281 090 860 www.projekt-servis.cz firma@projekt-servis.cz		
Vypracoval:		Kontroloval:	Odpovědný projektant:	
 Ing. Bc. Martin Verner		 Ing. Anna Popová	 Ing. Bc. Martin Verner	
KRAJ: Středočeský			OKRES: Kolín	
OÚ: Kolín				
Název akce:				
Zajištění bezbariérového přístupu na nástupiště v ŽST Kolín				
Část: D.2.1.4 MOSTY, PROPUSTKY A ZDI			Číslo zakázky: ZAK-2018-47	
SO 10-20-01 Železniční most v ev. km 347,777 (technologický podchod)			Stupeň: DUSP + PDPS	
			Datum: 11/2019	
			Měřítko: 1:50	
			Formát: 4xA4	
Příloha:			Verze: 02	Část: D.2.1.4.1
VÝKRES TVARU - BETONOVÁ VANA ETAPA 2 - DÍL 12			Č. přílohy: 5.10	