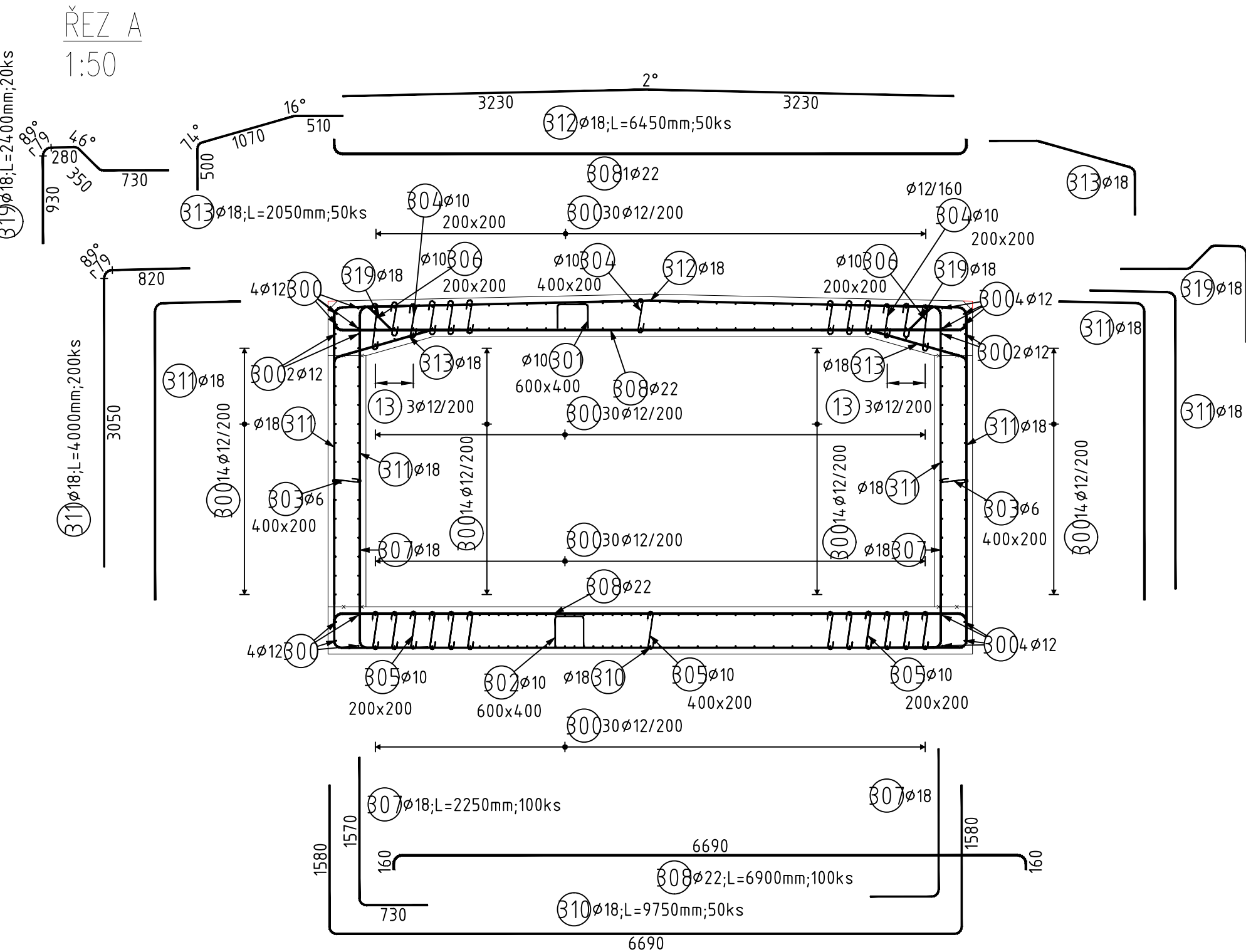
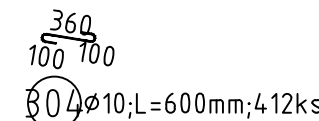
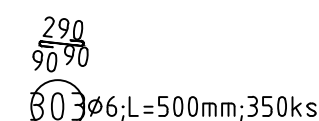


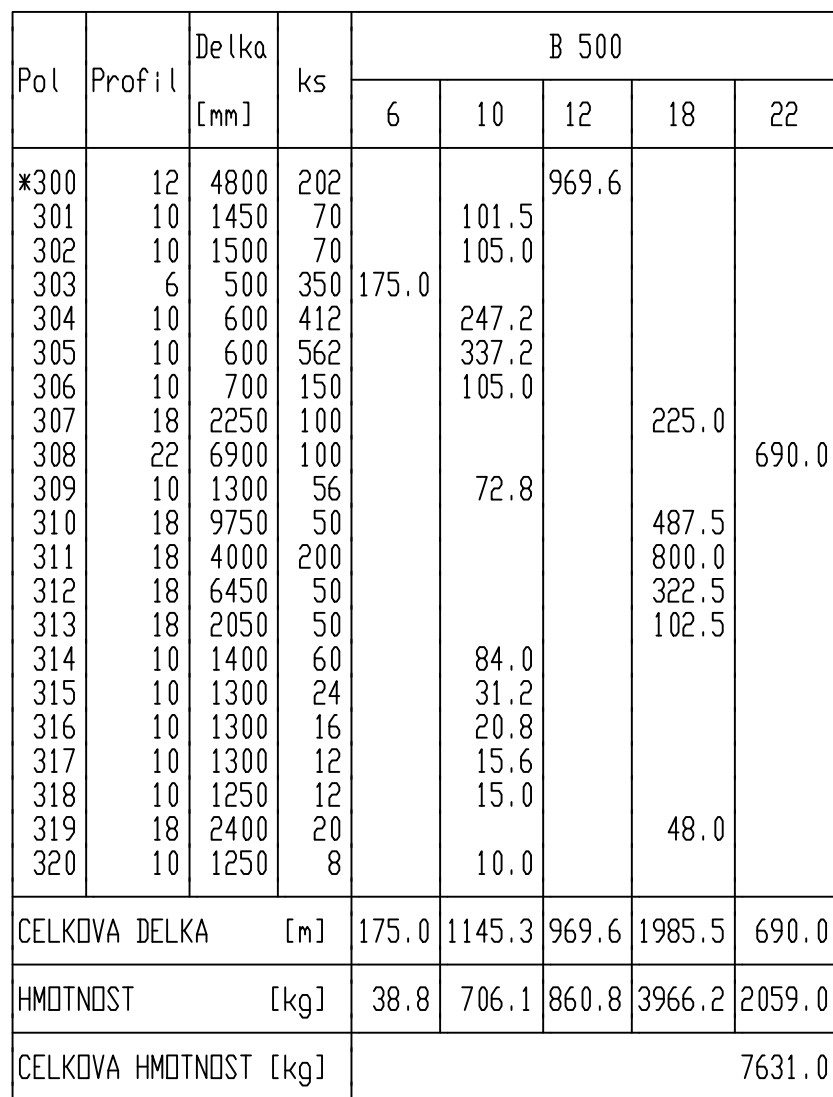
1:50



1:50



1:50



UVADENE DELKY JSOU VZTAŽENY K VNEJŠIMU LICI PRUTU.
POLOMERY OBLOUKU JSOU POLOMERY OHYBAČIC TRNU,
NEZNACENE POLOMERY JSOU 1/2 $\phi_{m,min}$ (TAB. 8.1).
NEZNACENE UHLY JSOU 45°, 90° resp 180°.
ROVNÉ VLOŽKY JSOU VE VÝKAZU OZNACENE '*'.
CELKOVÉ DELKY VLOŽEK JSOU STRIZNE DELKY.

Výškový systém: Bpv

Přehled verzí přílohy				
Číslo	Datum	Popis změny	Jméno	Podpis
02	30.11.2019	DUSP a PDPS se zapracovanými připomínkami	Ing. Anna Popová	
01	20.4.2019	Dokumentace k připomínkám SŽDC	Ing. Anna Popová	
Zadavatel: Správa železniční dopravní cesty, státní organizace Dlážděná 1003/7, Praha 1 - Nové Město 110 00 SŽDC s.o., Stavební správa západ Sokolovská 278/1955, Praha 9 190 00				
Zhotovitel: PROJEKT servis spol. s r.o. U Elektry 830/2b, Praha 9 - Hloubětín 198 00 IČ: 49823141 tel.: 281 090 860 www.projekt-servis.cz firma@projekt-servis.cz				
Hlavní inženýr projektu:  Ing. Bc. Martin Verner			Zástupce hlavního inženýra projektu  Ing. Michaela Kopálová	
Zpracovatel části: PROJEKT servis spol. s r.o. U Elektry 830/2b, Praha 9 - Hloubětín 198 00 IČ: 49823141 tel.: 281 090 860 www.projekt-servis.cz firma@projekt-servis.cz				
Vypracoval:  Ing. Anna Popová		Kontroloval:  Ing. Martin Koudelka		Odpovědný projektant:  Ing. Bc. Martin Verner
KRAJ: Středočeský		OKRES: Kolín		OÚ: Kolín
Název akce: Zajištění bezbariérového přístupu na nástupiště v ŽST Kolín				
Část: D.2.1.4 MOSTY, PROPUSTKY A ZDI SO 10-20-01 Železniční most v ev. km 347,77 (technologický podchod)			Číslo zakázky: ZAK-2018-47	
VÝKRES VÝZTUŽE - PODCHOD ETAPA 2 - D12			Stupeň:	DUSP a PDPS
			Datum:	11/2019
			Měřítko:	1:50
			Formát:	6xA4
			Verze:	Část: 02 D.2.1.4.1

Dokument lze užívat pouze ve smyslu příslušné smlouvy o dílo. Žádná jeho část nemůže být dle zákona č. 121/2000 Sb. kopírována nebo jiným způsobem rozšiřována bez souhlasu PROJEKT servis spol. s r.o.