

VÝKAZ MATERIÁLU

VANA C20/25

35,2 m³

PODKLADNÍ BETON C16/20

9,5 m³

C20/25 XC1, XA1

Beton musí splňovat požadavky ČSN EN 206+ČSN P 73 2404

C20/25-XC1,XA1(CZ,F.1)-CI 0,4-Dmax 16-S5

Modul pružnosti 32.837 GPa podle ČSN ISO 6784

Životnost S4 50let

Navrženo dle ČSN EN 1992-1-1:2011

Nárůst pevnosti betonu střední

Dlower určí technolog

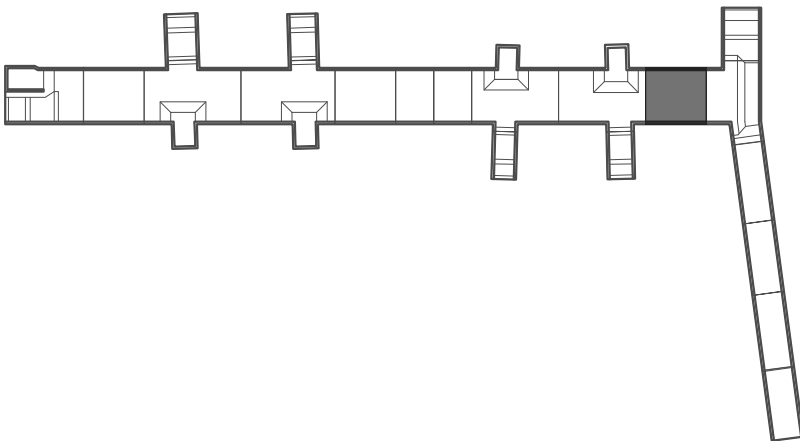
Krytí vnitřní Cnom 50 mm

Krytí vnější Cnom 50 mm

Maximální průsak 20 mm podle ČSN EN 12390-8

C16/20 - X0

SCHÉMA



Souřadnicový systém: S-JTSK

Výškový systém: Bpv

Přehled verzí přílohy				
Číslo	Datum	Popis změny	Jméno	Podpis
02	30.11.2019	DUSP a PDPS se zpracovanými připomínkami	Ing. Verner	
01	20.4.2019	Dokumentace k připomínkám SŽDC	Ing. Verner	
Zadavatel: Správa železniční dopravní cesty, státní organizace Dlážděná 1003/7, Praha 1 - Nové Město 110 00 SŽDC s.o., Stavební správa západ Sokolovská 278/1955, Praha 9 190 00				
Zhotovitel: PROJEKT servis spol. s r.o. U Elektry 830/2b, Praha 9 - Hloubětín 198 00 IČ: 49823141 tel.: 281 090 860 www.projekt-servis.cz firma@projekt-servis.cz				
Hlavní inženýr projektu: 		Zástupce hlavního inženýra projektu  Ing. Michaela Kopálová		
Zpracovatel částí: PROJEKT servis spol. s r.o. U Elektry 830/2b, Praha 9 - Hloubětín 198 00 IČ: 49823141 tel.: 281 090 860 www.projekt-servis.cz firma@projekt-servis.cz				
Vypracoval: 		Kontroloval: 	Odpovědný projektant: 	
Ing. Bc. Martin Verner		Ing. Anna Popová		Ing. Bc. Martin Verner
KRAJ: Středočeský			OKRES: Kolín	
			OÚ: Kolín	
Název akce: Zajištění bezbariérového přístupu na nástupiště v ŽST Kolín				
Část: D.2.1.4 MOSTY, PROPUSTKY A ZDI			Číslo zakázky: ZAK-2018-47	
SO 10-20-01 Železniční most v ev. km 347,777 (technologický podchod)			Stupeň:	DUSP + PDPS
			Datum:	11/2019
			Měřítko:	1:50
			Formát:	4xA4
Příloha: VÝKRES TVARU - BETONOVÁ VANA ETAPA 1 - DÍL 7			Verze: 02	Č. přílohy: D.2.1.4.1 5.5