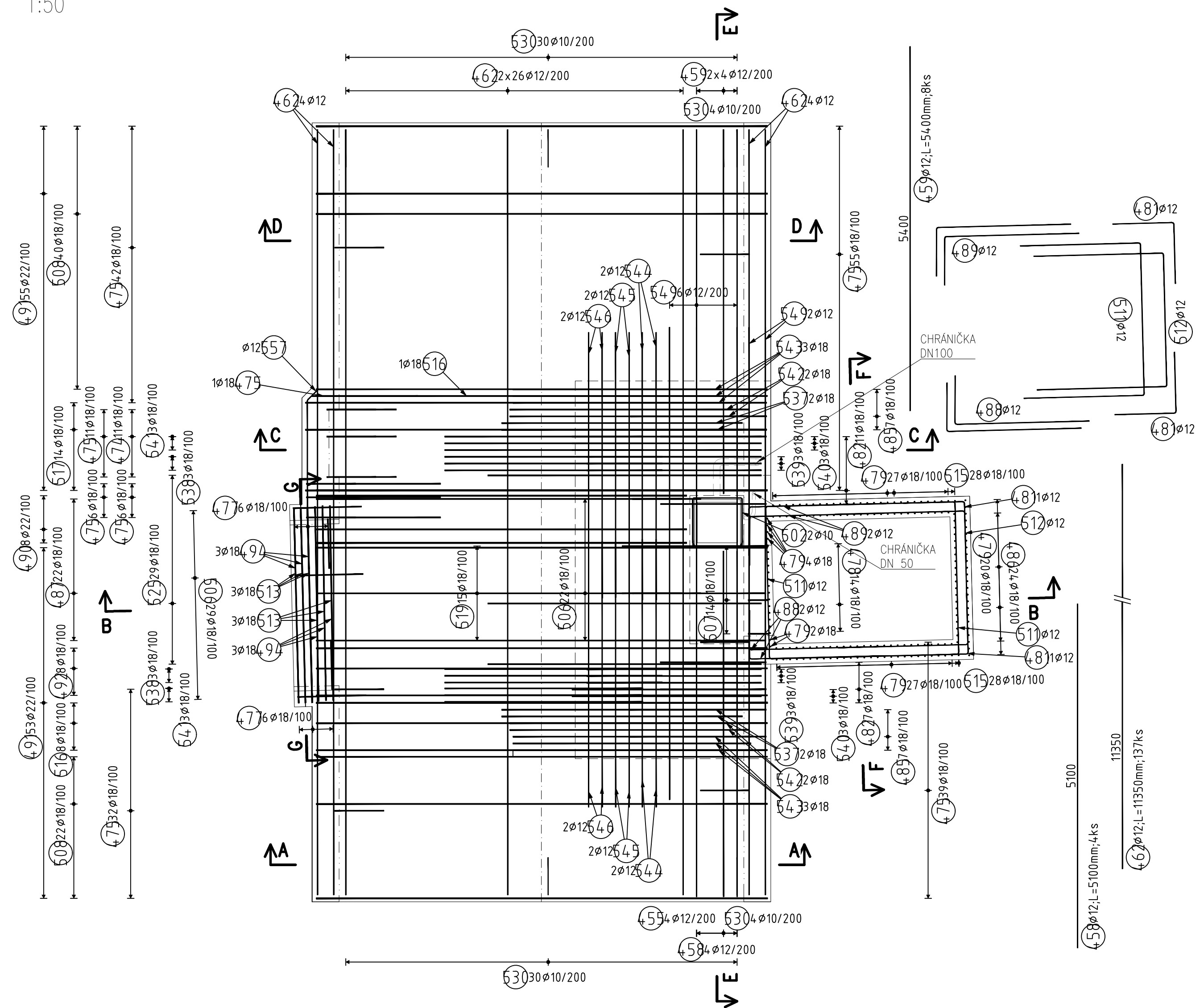
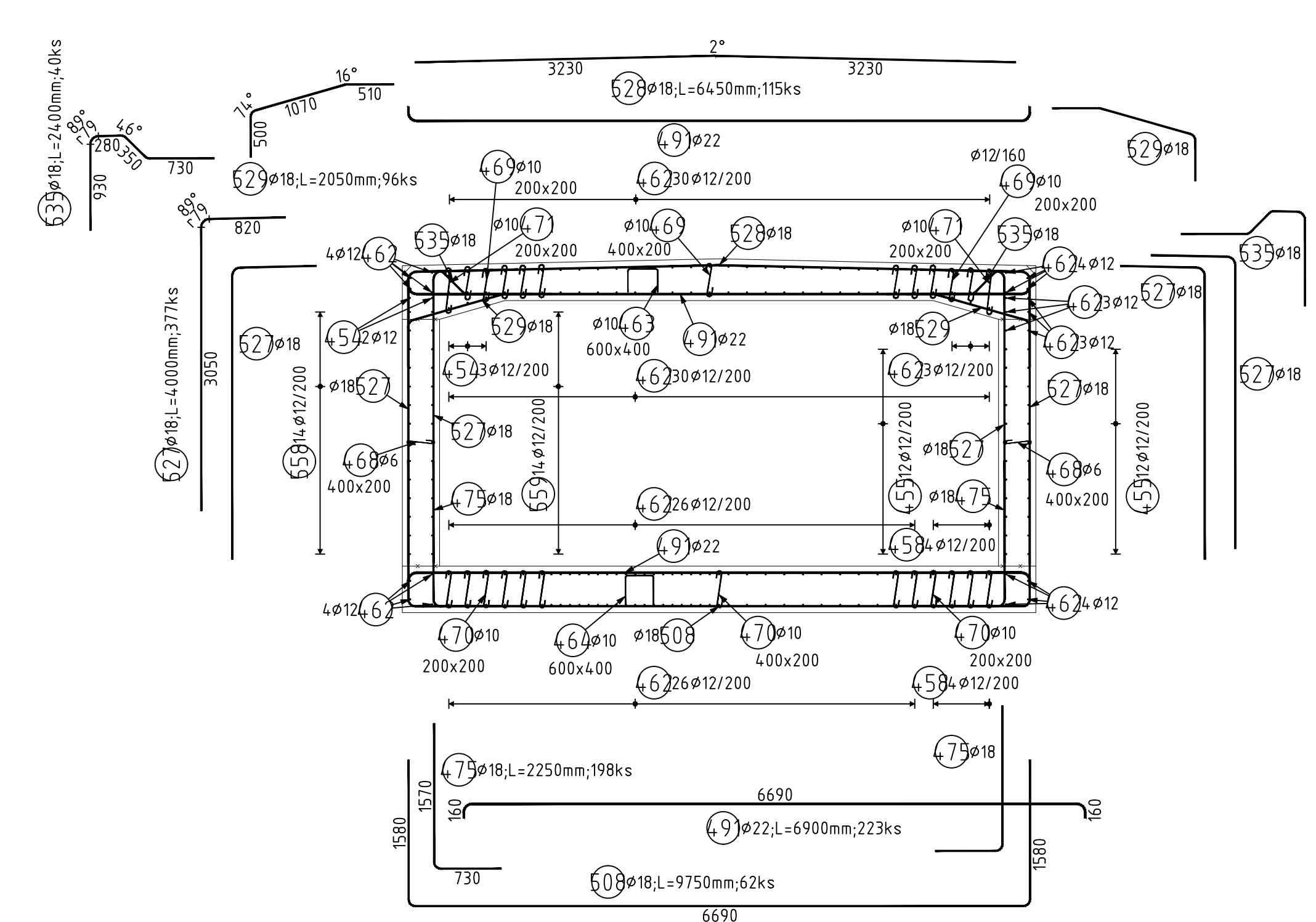


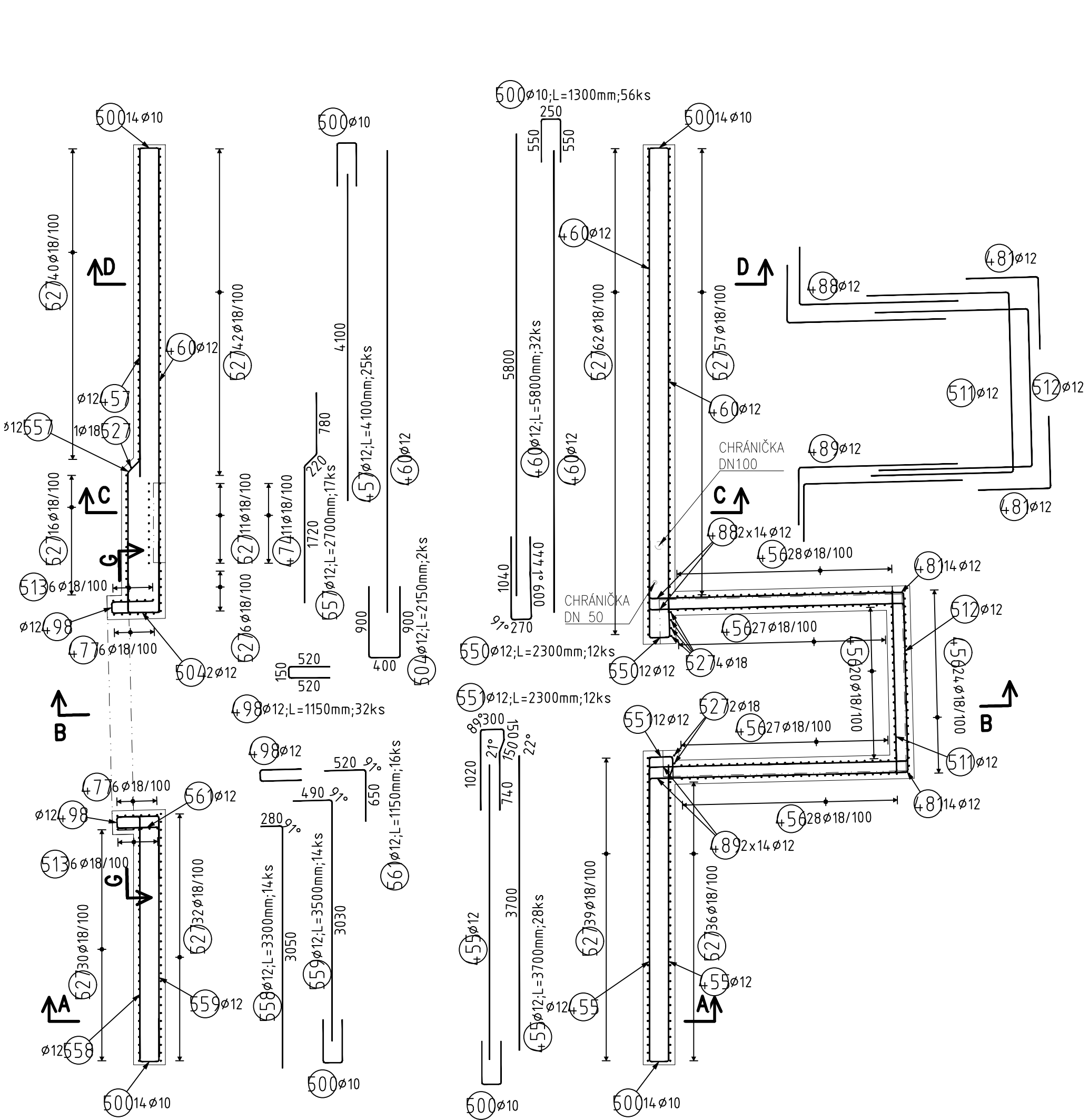
## 1:50



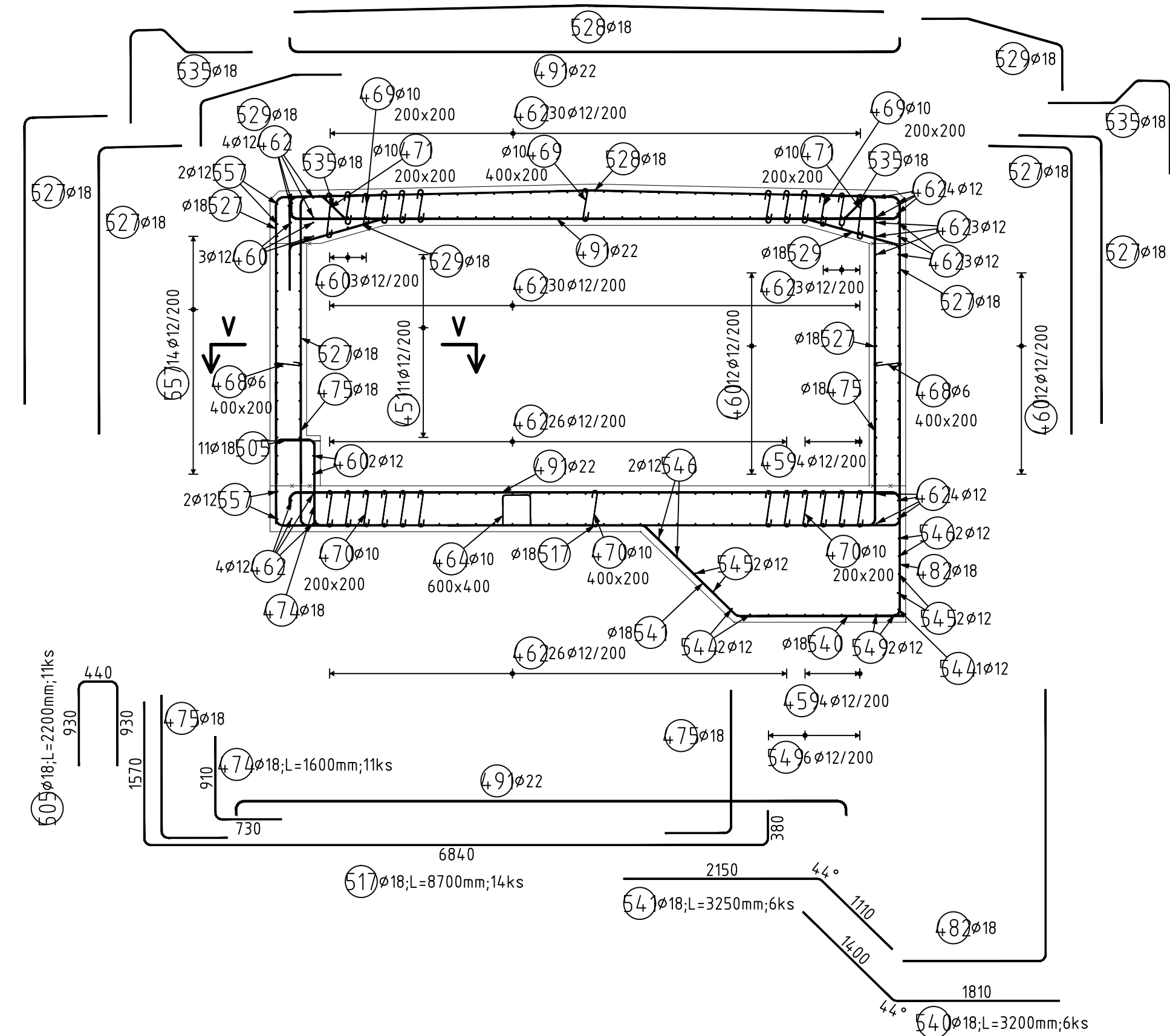
## 1:50



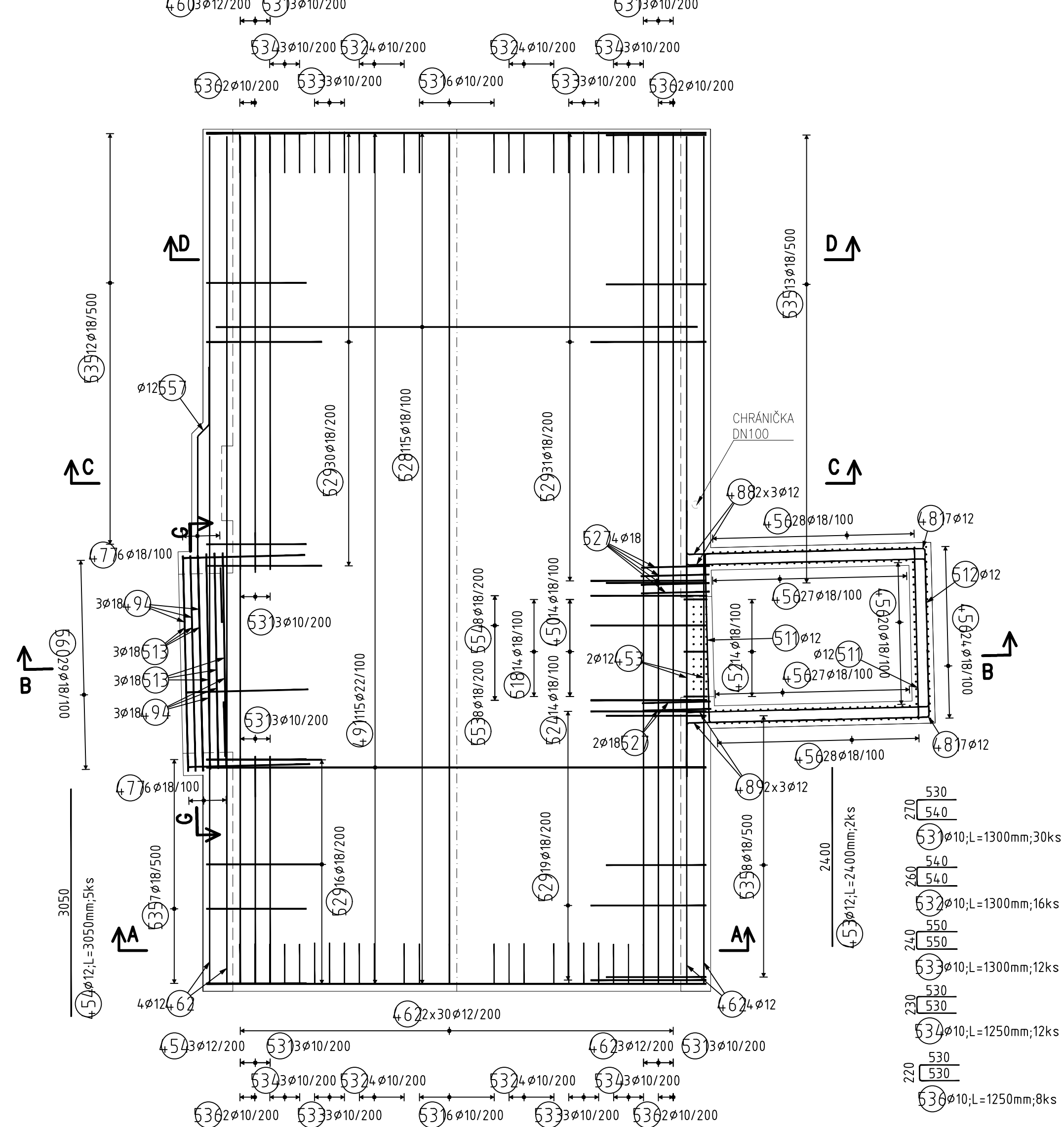
1:50



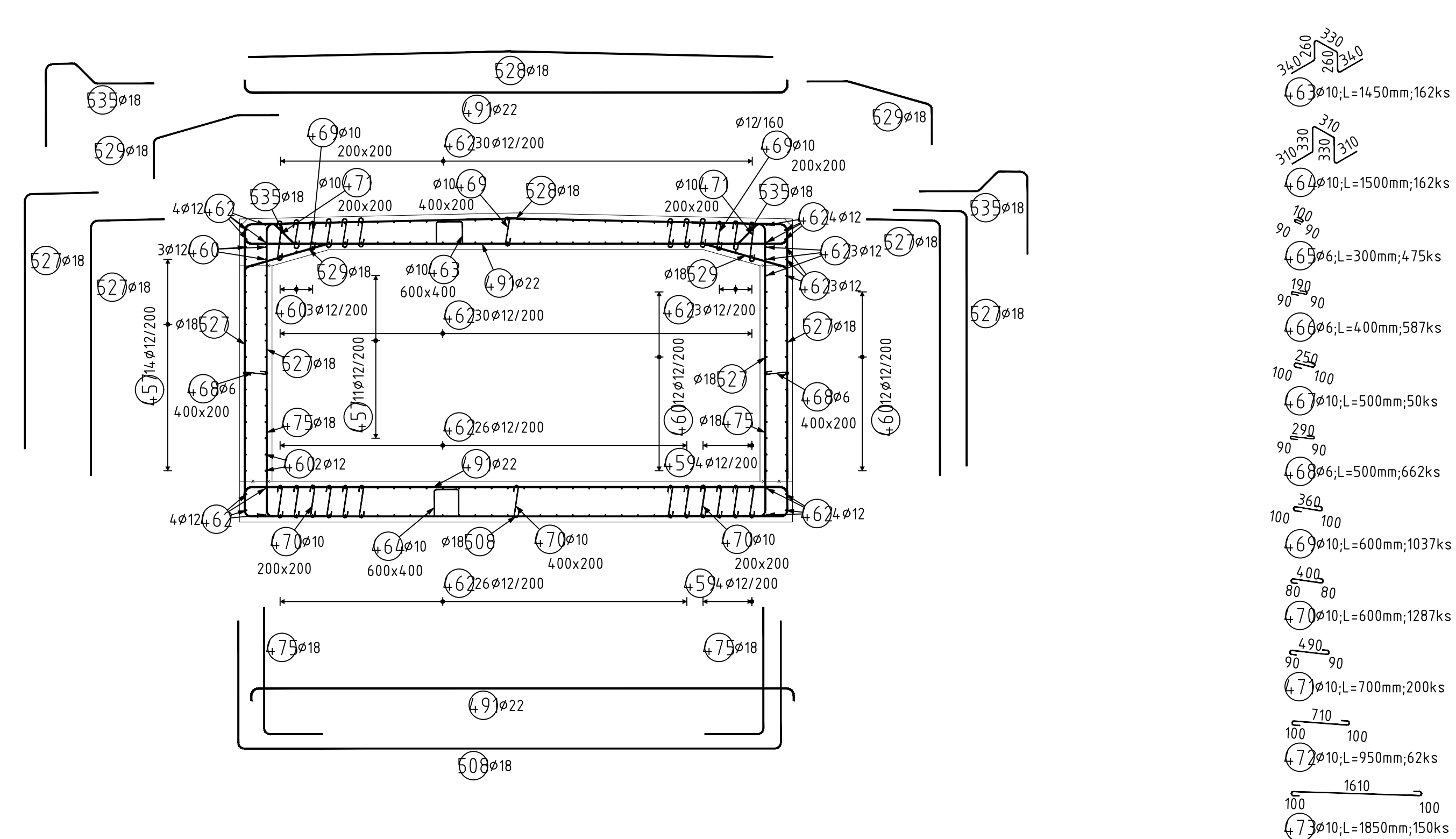
## 1:50



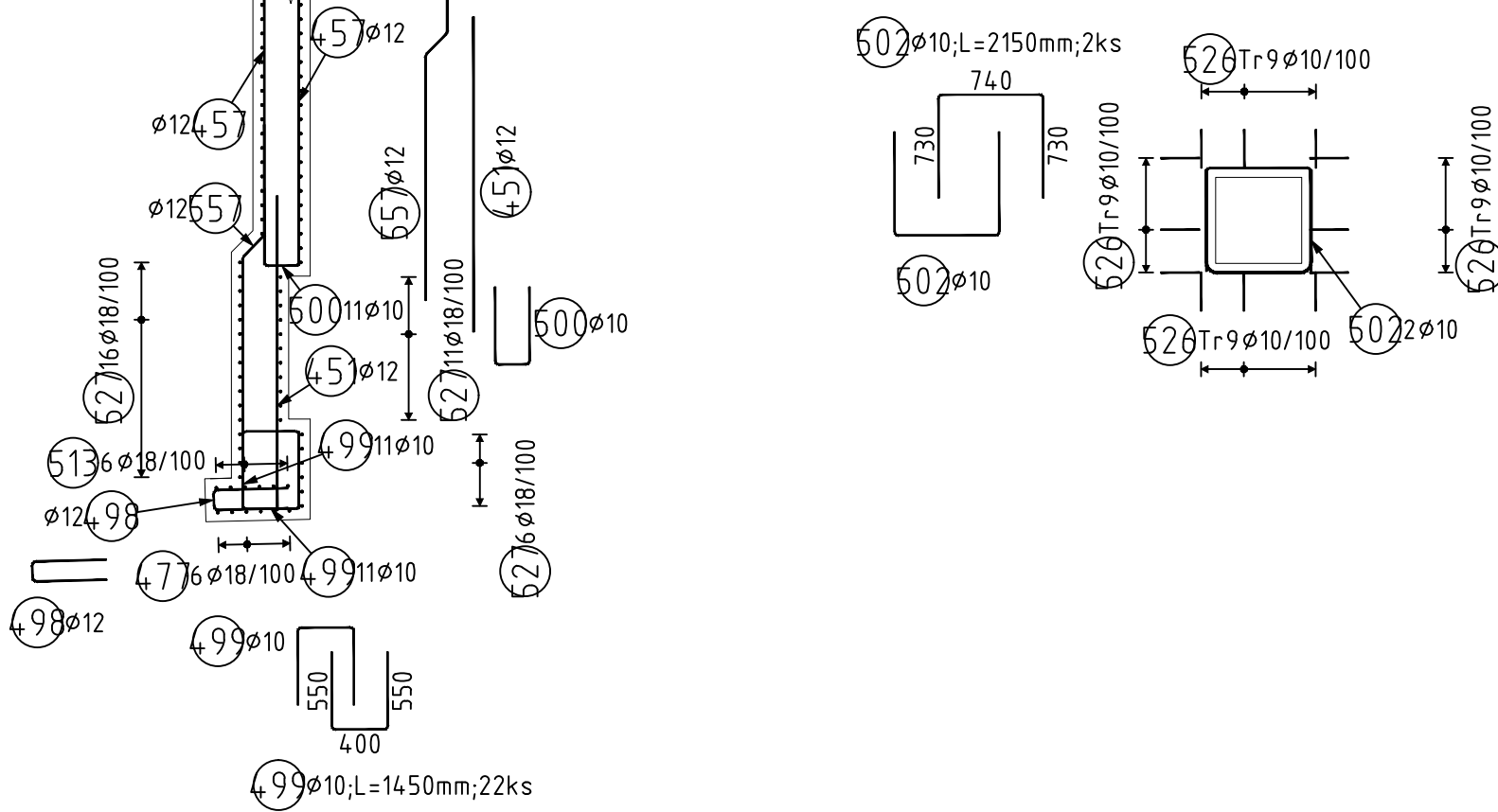
1:50



## 1:50





## 1:50



Modul pružnosti 32.837 GPa podle ČSN ISO 6784  
Vztlaknost 54 50let  
Navrženo dle ČSN EN 1992-1-1:2011  
Nárust pevnosti betonu střední  
Dlouze udrží technolog  
Krytí vnitřní Čnom 50 mm  
Krytí vnější Čnom 50 mm  
Maximální průsak 20 mm podle ČSN EN 12390-8

UVADENÉ DELKY JSOU VZTAŽENY K VNEJŠÍMU LICI PRUTU.  
POLOMERY OBLOUKU JSOU POLOMERY OHYBACÍCH TRNŮ.  
NEZNACENÉ POLOMERY JSOU 1/2  $\phi_{m, \min}$  (TAB. 8.1).  
NEZNACENÉ UHLÝ JSOU 45°, 90° resp 180°.  
ROVNÉ VLOŽKY JSOU VE VÝKAZU OZNACENÉ \*.

CELKOVÉ DELKY VLOŽEK JSOU STRIŽNÉ DELKY.

Přehled verzí přílohy				
Číslo	Datum	Popis změny	Jméno	Podpis
02	30.11.2019	DUPŠ a PDPS se zapracoványými připomínkami	Ing. Anna Popová	
01	20.4.2019	Dokumentace k připomínkám SZDC	Ing. Anna Popová	

**SŽDC s.o., Stavební správa západ**

Zhotovitel: **PROJEKT servis spol. s r.o.**  
U Elektry 830/2b, Praha 9 - Hloubětín 198 00

www.projekt-servis.cz   firma@projekt-servis.cz

Ing. Bc. Martin Verner

tel.: 281 090 860  
www.nniekt.sends.cz firma@nniekt.sends.cz

Ing. Anna Boocová

Název akce:

---

*Cast:*

SO 10-20-01 Železniční most v ev. km 347,777  
(technologický podchod)

**VÝKRES VÝZTUŽE - PODCHOD**

Dokument lze číst pouze ve smyslu příslušné smlouvy o dílo. Žádná jeho část nemůže být dle zákona č. 121/2000 Sb. kopírována ani