

PŮDORYS – DOLNÍ DESKA
1:50

PŮDORYS – STĚNY
1:50

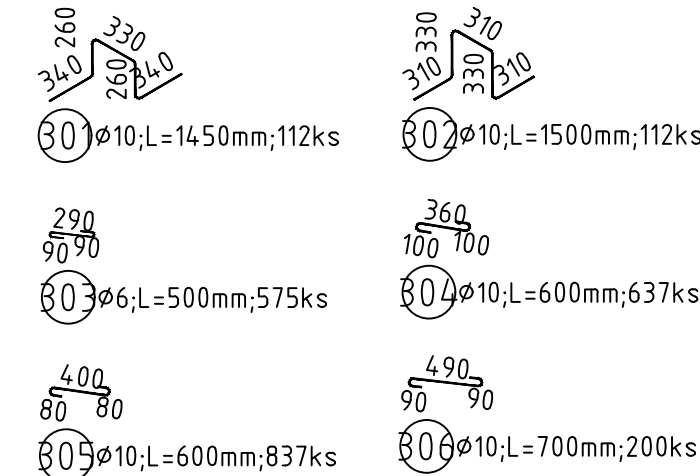
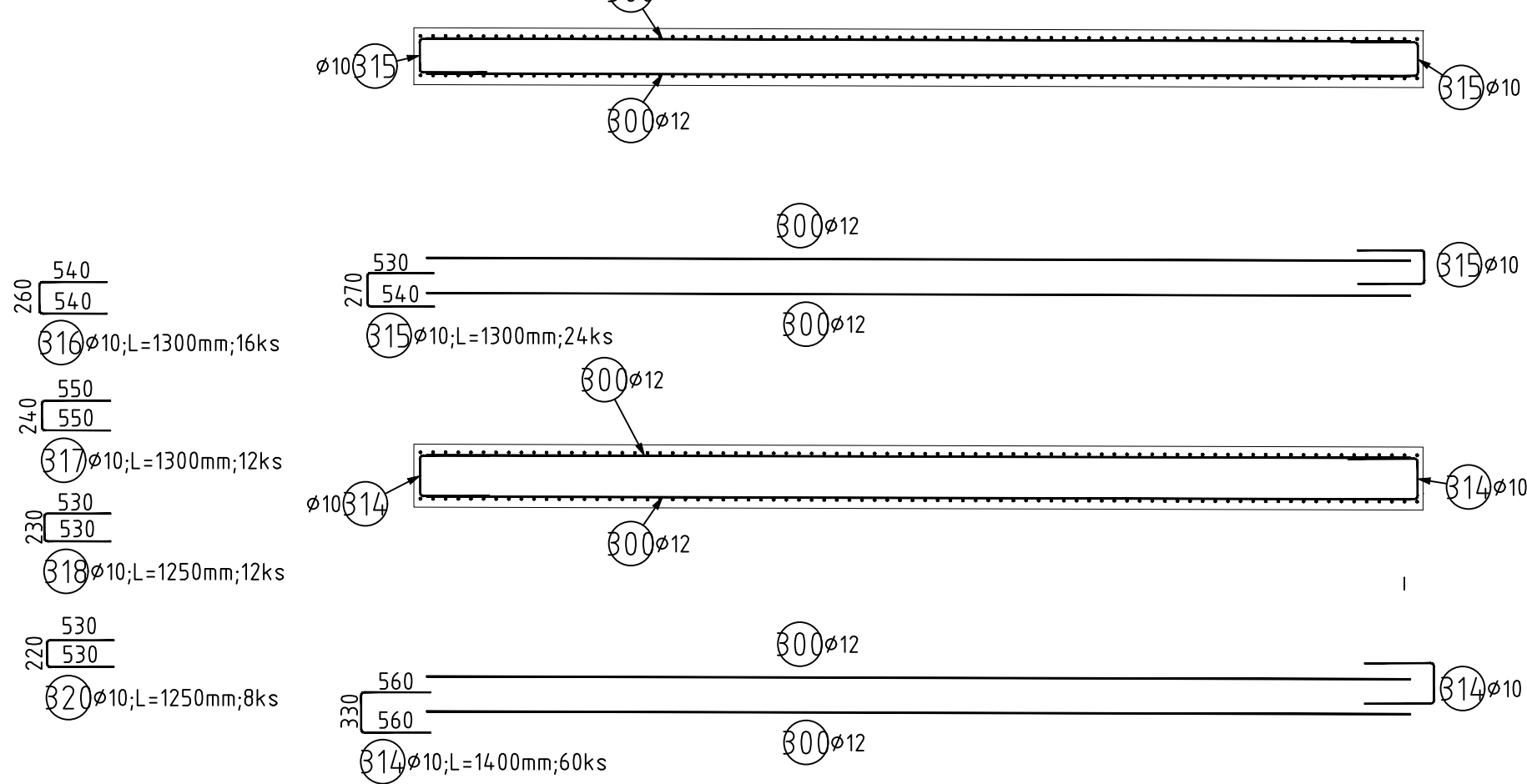
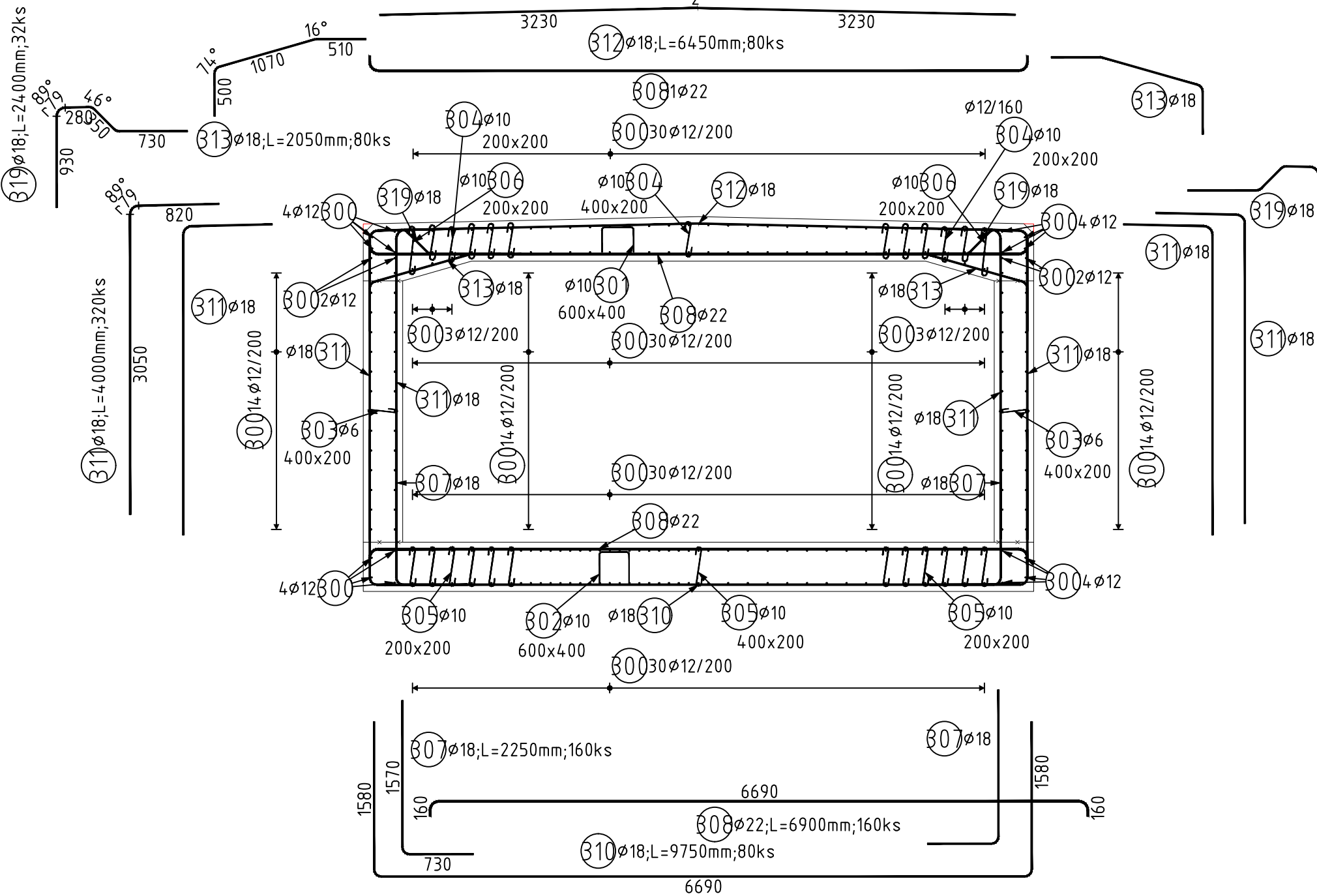
PŮDORYS – HORNÍ DESKA
1:50

Pol	Profil	Delka [mm]	ks	B 500				
				6	10	12	18	22
300	12	7800	202			1575.6		
301	10	1450	112					
302	10	1500	112					
303	6	500	575	287.5				
304	10	600	637					
305	10	600	837					
306	10	700	200					
307	18	2250	160				360.0	
308	22	6900	160					1104.0
309	10	1300	56		72.8			
310	18	9750	80				780.0	
311	18	4000	320				1280.0	
312	18	6450	80				516.0	
313	18	2050	80				164.0	
314	10	1400	60					
315	10	1300	24					
316	10	1300	16					
317	10	1300	12					
318	10	1250	12					
319	18	2400	32					
320	10	1250	8					
CELKOVÁ DELKA [m]				287.5	1604.2	1575.6	3176.8	1104.0
HMOTNOST [kg]				63.8	989.0	1398.8	6345.9	3294.4
CELKOVÁ HMOTNOST [kg]				12092.0				

C30/37 XC2, XD3, XF4, XA1
Beton musí splňovat požadavky ČSN EN 206+ČSN P 73 2404
C30/37-XC2, XD3, XF4, XA1 (CZ, F.1)-CI 0,4-Dmax 16-S5
Modul pružnosti 32,837 GPa podle ČSN ISO 6784
Zvláštnost S4 S0let
Navrženo dle ČSN EN 1992-1-1:2011
Náročnost betonu střední
Dlouhý úrčí technolog
Krytí vnitřní Čom 50 mm
Krytí vnější Čom 50 mm
Maximální prask 20 mm podle ČSN EN 12390-8
OCEL B 500B **B 500B**
UVAŽENÉ DELKY JSOU VZTAŽENY K VNĚJŠÍMU LICI PRUTU.
POLOMERY OBLOUKŮ JSOU POLOMERY OHYBACÍCH TRNŮ.
NEZNACENÉ POLOMERY JSOU 1/2 ϕ min (TAB. 8.1).
NEZNACENÉ UHLÝ JSOU 45°, 90° resp 180°.
ROVNÉ VLOŽKY JSOU VE VÝKAZU OZNAČENÉ "+".
CELKOVÉ DELKY VLOŽEK JSOU STŘÍZNÉ DELKY.

ŘEZ A
1:50

ŘEZ B
1:50



Souřadnicový systém: S-JTSK
Výškový systém: Bpv

Přehled verzí přílohy					
Číslo	Datum	Popis změny	Jméno		
02	30.11.2019	DUSP a PDPS se zpracovanými připomínkami	Ing. Anna Popová		
01	20.4.2019	Dokumentace k připomínkám SŽDC	Ing. Anna Popová		
Zadavatel: Správa železniční dopravní cesty, státní organizace Dlážděná 1003/7, Praha 1 - Nové Město 110 00 SŽDC s.o., Stavební správa západ Sokolovská 278/1955, Praha 9 190 00					
Zhotovitel: PROJEKT servis spol. s r.o. U Elektry 830/2b, Praha 9 - Hloubětín 198 00 IČ: 49823141 tel.: 281 090 860 www.projekt-servis.cz firma@projekt-servis.cz					
Hlavní inženýr projektu: Ing. Bc. Martin Verner		Zástupce hlavního inženýra projektu: Ing. Michaela Kopálová			
Zpracovatel části: PROJEKT servis spol. s r.o. U Elektry 830/2b, Praha 9 - Hloubětín 198 00 IČ: 49823141 tel.: 281 090 860 www.projekt-servis.cz firma@projekt-servis.cz					
Vypracoval: Ing. Anna Popová		Kontroloval: Ing. Martin Koudelka			
Odpovědný projektant: Ing. Bc. Martin Verner					
KRAJ: Středočeský OKRES: Kolín OÚ: Kolín					
Název akce: Zajištění bezbariérového přístupu na nástupiště v ŽST Kolín					
Část: D.2.1.4 MOSTY, PROPUSTKY A ZDI		Číslo zakázky: ZAK-2018-47			
SO 10-20-01 Železniční most v ev. km 347,777 (technologický podchod)		Stupeň: DUSP a PDPS			
		Datum: 11/2019			
		Měřítko: 1:50			
Příloha: VÝKRES VÝZTUŽE - PODCHOD		Formát: 8xA4			
ETAPA 4 - D19		Verze: Část: Č. přílohy: 02 D.2.1.4.1 8.24			