

PŮDORYS – DOLNÍ DESKA  
1:50

PŮDORYS – STĚNY  
1:50

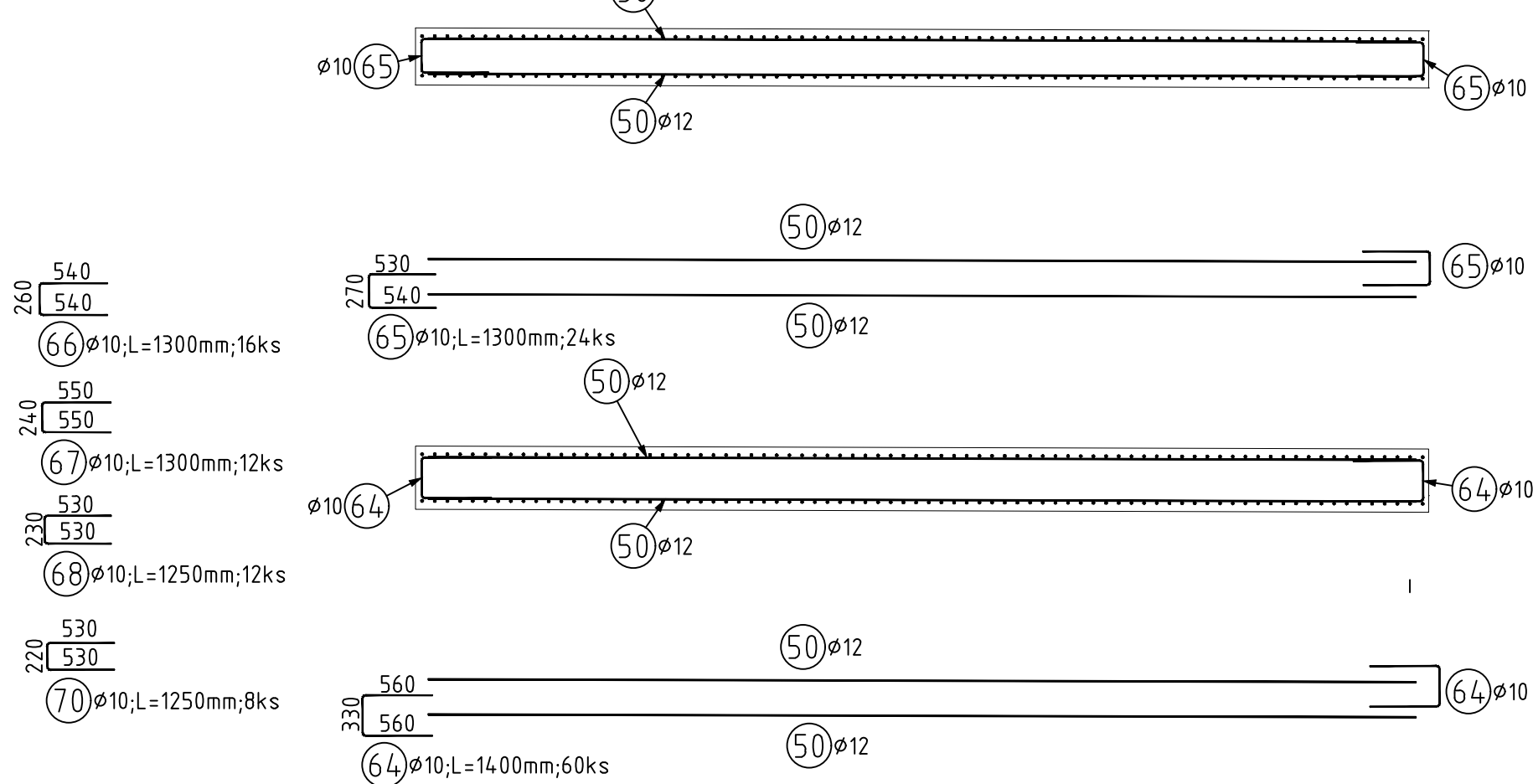
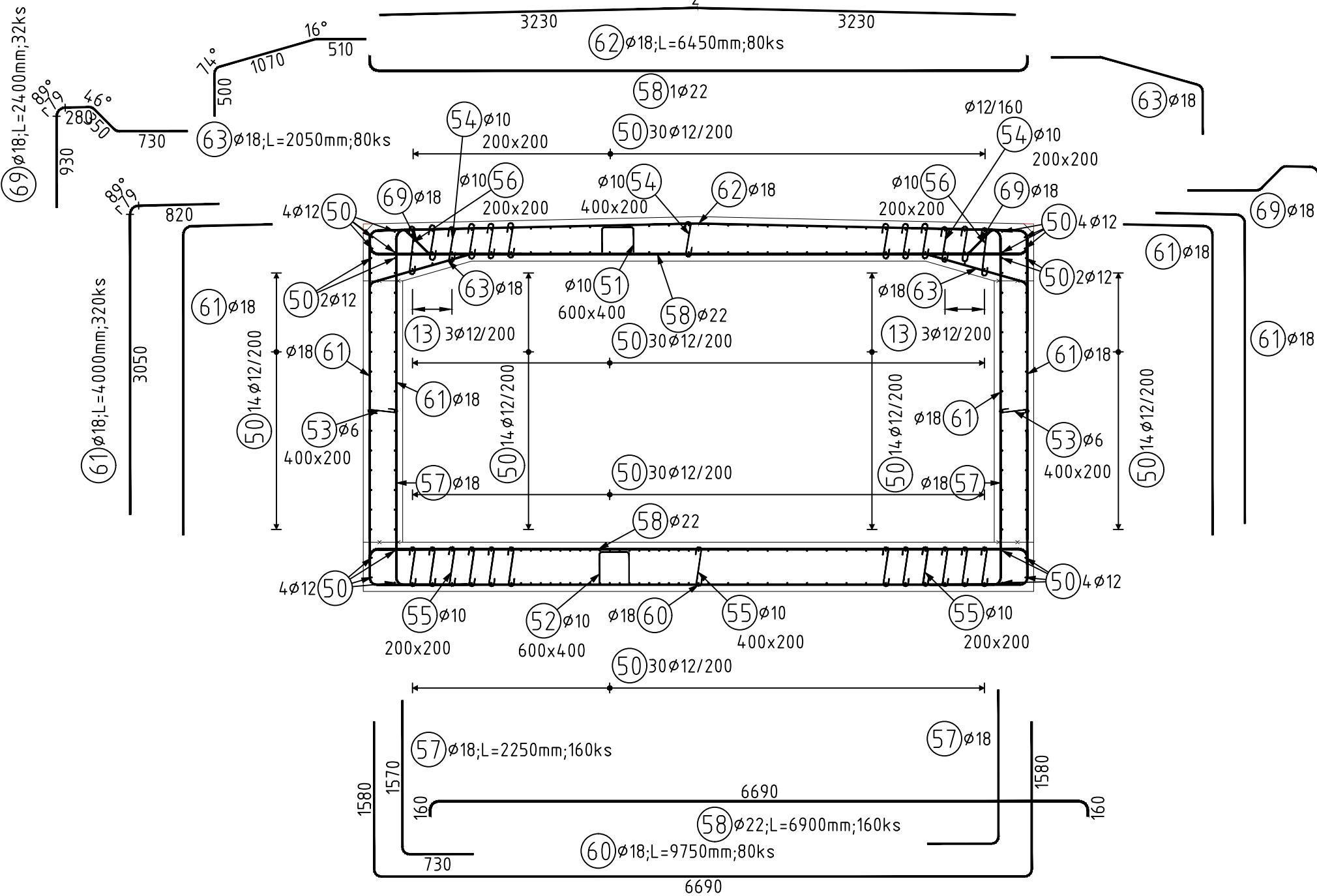
PŮDORYS – HORNÍ DESKA  
1:50

Pol	Profil	Delka [mm]	ks	B 500				
				6	10	12	18	22
50	12	7800	202			1575.6		
51	10	1450	112		162.4			
52	10	1500	112		168.0			
53	6	500	287.5					
54	10	600	637		382.2			
55	10	600	837		502.2			
56	10	700	200		140.0			
57	18	2250	160				360.0	
58	22	6900	160					1104.0
59	10	1300	56		72.8			
60	18	9750	80				780.0	
61	18	4000	320				1280.0	
62	18	6450	80				516.0	
63	18	2050	80				164.0	
64	10	1400	60		84.0			
65	10	1300	24		31.2			
66	10	1300	16		20.8			
67	10	1300	12		15.6			
68	10	1250	12		15.0			
69	18	2400	32				76.8	
70	10	1250	8		10.0			
CELKOVÁ DELKA [m]			287.5	1604.2	1575.6	3176.8	1104.0	
HMOTNOST [kg]			63.8	989.0	1398.8	6345.9	3294.4	
CELKOVÁ HMOTNOST [kg]			12092.0					

C30/37 XC2, XD3, XF4, XA1  
Beton musí splňovat požadavky ČSN EN 206+ČSN P 73 2404  
C30/37-**XC2, XD3, XF4, XA1** (CZ, F, 1)-CI 0,4-Dmax 16-S5  
Modul pružnosti 32,837 GPa podle ČSN ISO 6784  
Zvláštnost S4 50let  
Navrženo dle ČSN EN 1992-1-1:2011  
Náročnost pevnosti betonu střední  
Dlouhý úrčí technolog  
Krytí vnitřní Čom 50 mm  
Krytí vnější Čom 50 mm  
Maximální prásak 20 mm podle ČSN EN 12390-8  
OCEL B 500B **B 500B**  
UVAŘENÉ DELKY JSOU VZTAŽENY K VNĚJŠÍMU LICI PRUTU.  
POLOMERY OBLOUKŮ JSOU POLOMERY OHYBACÍCH TRNŮ.  
NEZNAČENÉ POLOMERY JSOU 1/2  $\phi$  mm (TAB. 8.1).  
NEZNAČENÉ UHLÝ JSOU 45°, 90° resp 180°.  
ROVNÉ VLOŽKY JSOU VE VÝKAZU OZNAČENÉ "+".  
CELKOVÉ DELKY VLOŽEK JSOU STŘÍŽNÉ DELKY.

ŘEZ A  
1:50

ŘEZ B  
1:50



Souřadnicový systém: S-JTSK  
Výškový systém: Bpv

Přehled verzí přílohy			
Číslo	Datum	Popis změny	Jméno
02	30.11.2019	DUSP a PDPS se zpracovanými připomínkami	Ing. Anna Popová
01	20.4.2019	Dokumentace k připomínkám SZDC	Ing. Anna Popová
Zadavatel: Správa železniční dopravní cesty, státní organizace Dlážděná 1003/7, Praha 1 - Nové Město 110 00 SZDC s.o., Stavební správa západ Sokolovská 278/1955, Praha 9 190 00			
Zhotovitel: PROJEKT servis spol. s r.o. U Elektry 830/2b, Praha 9 - Hloubětín 198 00 IČ: 49823141 tel.: 281 090 860 www.projekt-servis.cz firma@projekt-servis.cz			
Hlavní inženýr projektu: Ing. Bc. Martin Verner		Zástupce hlavního inženýra projektu: Ing. Michaela Kopálová	
Zpracovatel částí: PROJEKT servis spol. s r.o. U Elektry 830/2b, Praha 9 - Hloubětín 198 00 IČ: 49823141 tel.: 281 090 860 www.projekt-servis.cz firma@projekt-servis.cz			
Vypracoval: Ing. Anna Popová		Kontroloval: Ing. Martin Koudelka	
KRAJ: Středočeský		OKRES: Kolín	
Název akce: Zajištění bezbariérového přístupu na nástupiště v ŽST Kolín			
Část: D.2.1.4 MOSTY, PROPUSTKY A ZDI SO 10-20-01 Železniční most v ev. km 347,777 (technologický podchod)		Číslo zakázky: ZAK-2018-47 Stupeň: DUSP a PDPS Datum: 11/2019 Měřítko: 1:50 Formát: 8xA4	
Příloha: VÝKRES VÝZTUŽE - PODCHOD ETAPA 3 - D14		Verze: 02 Část: D.2.1.4.1 Č. přílohy: 8.17	