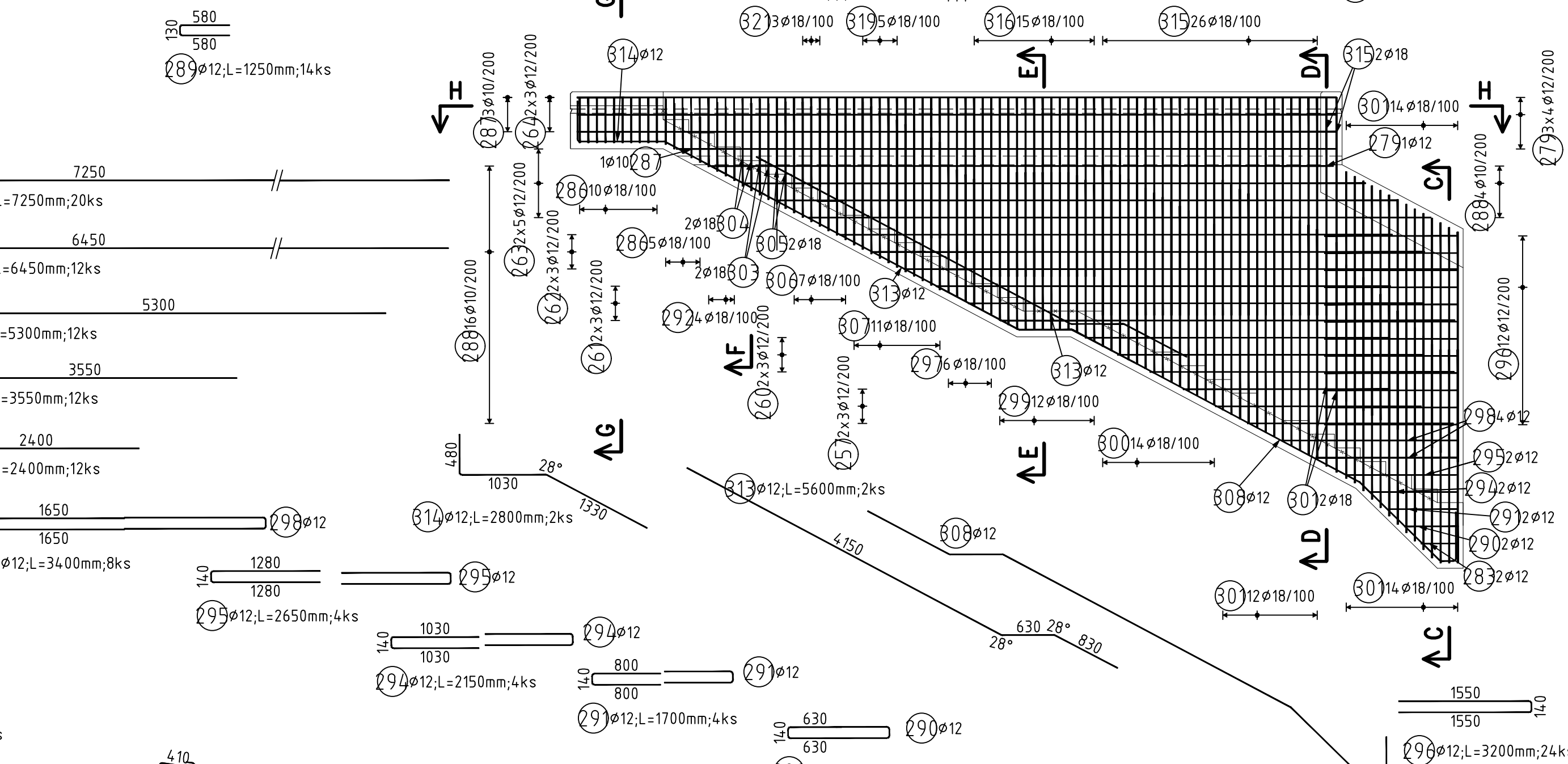
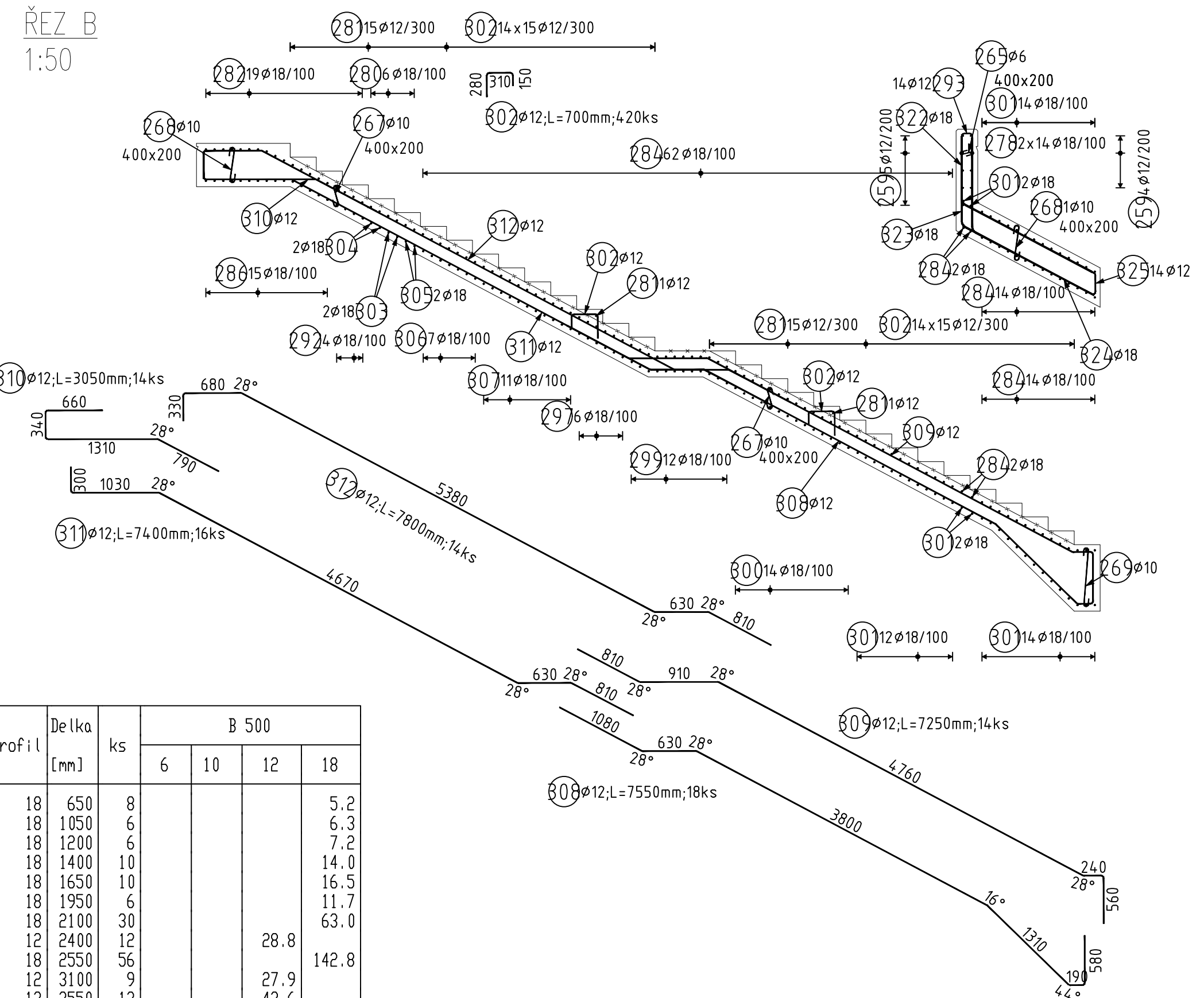


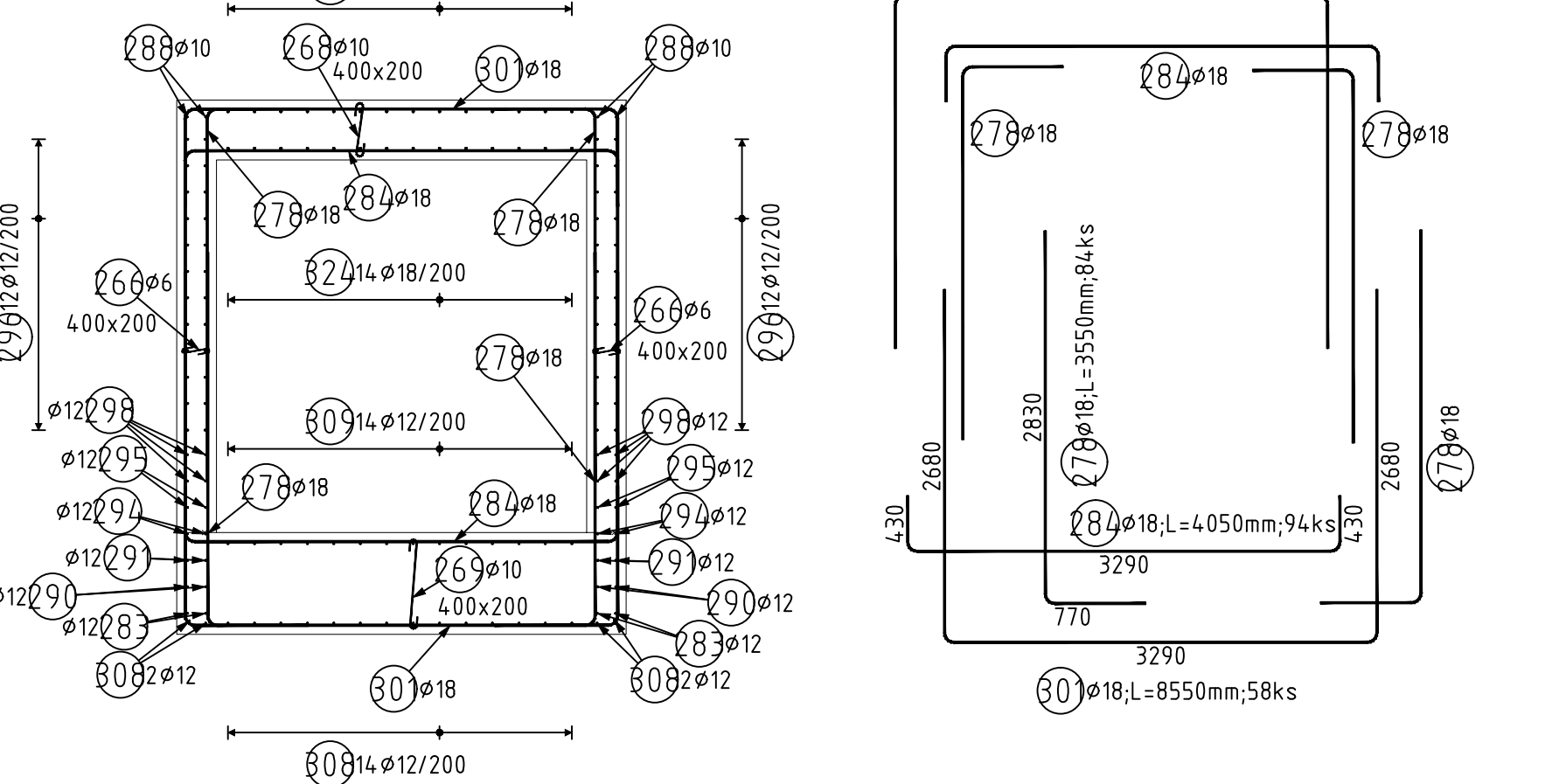
ŘEZ A
1:50



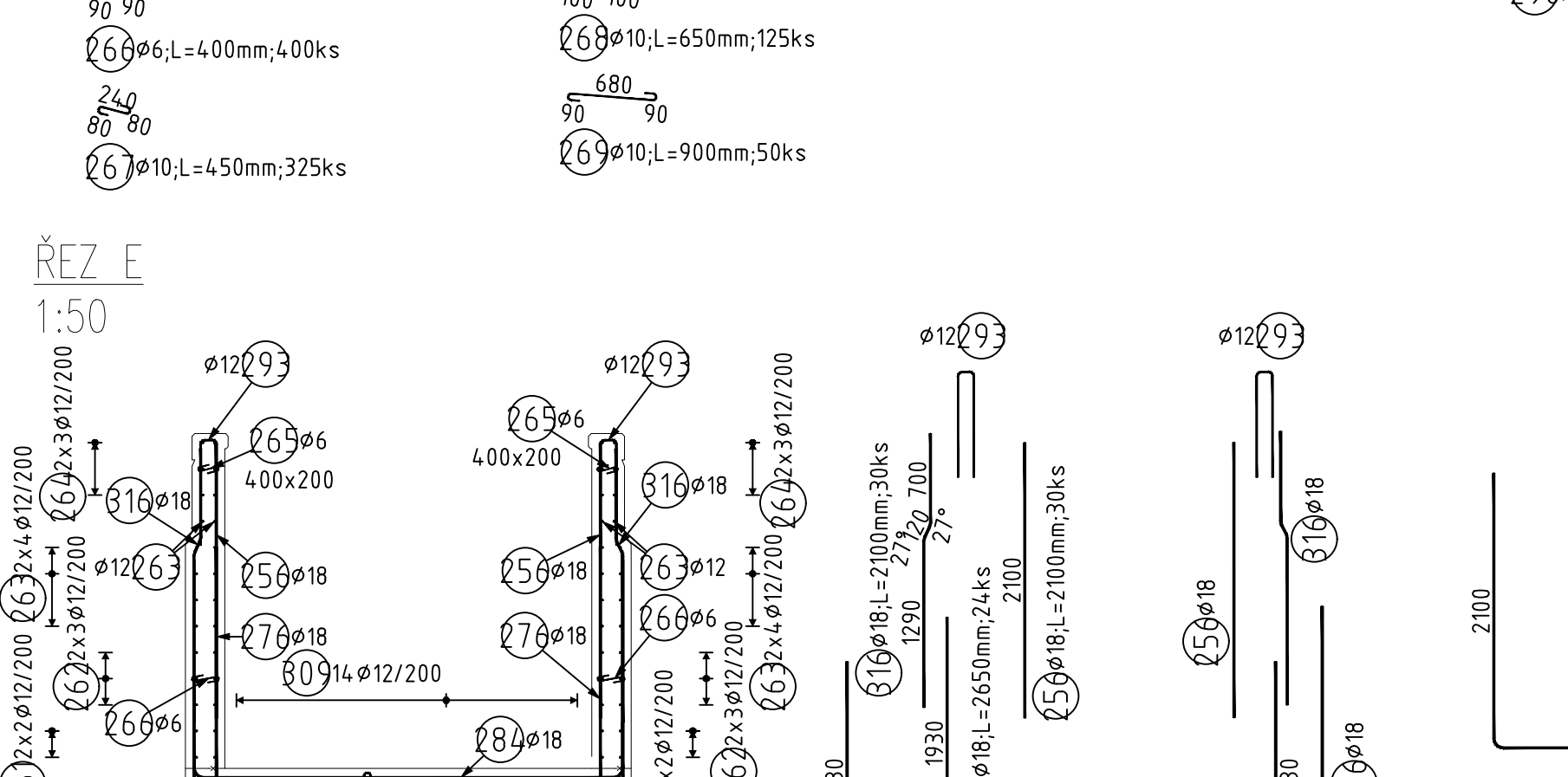
ŘEZ B
1:50



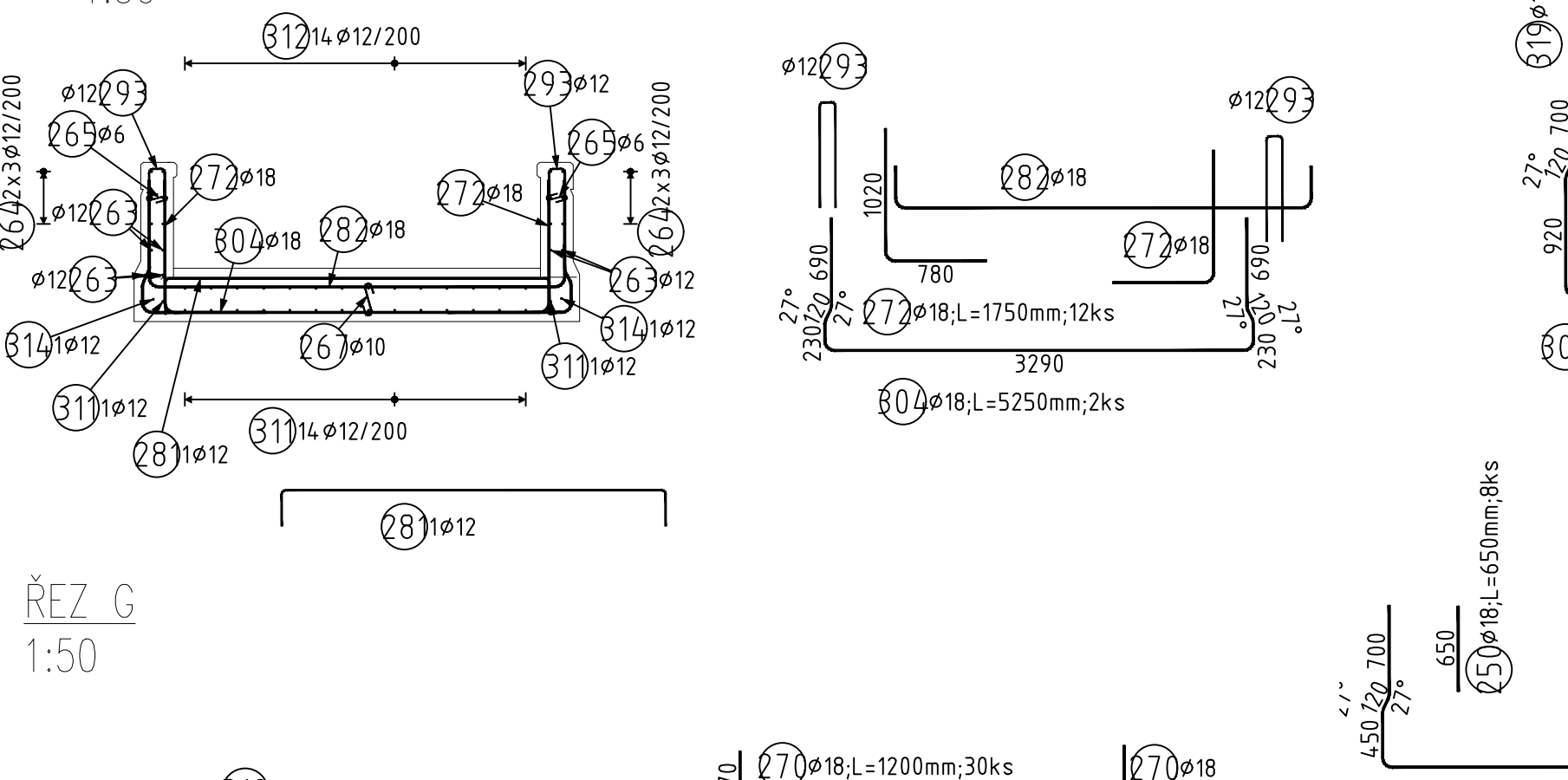
ŘEZ C
1:50



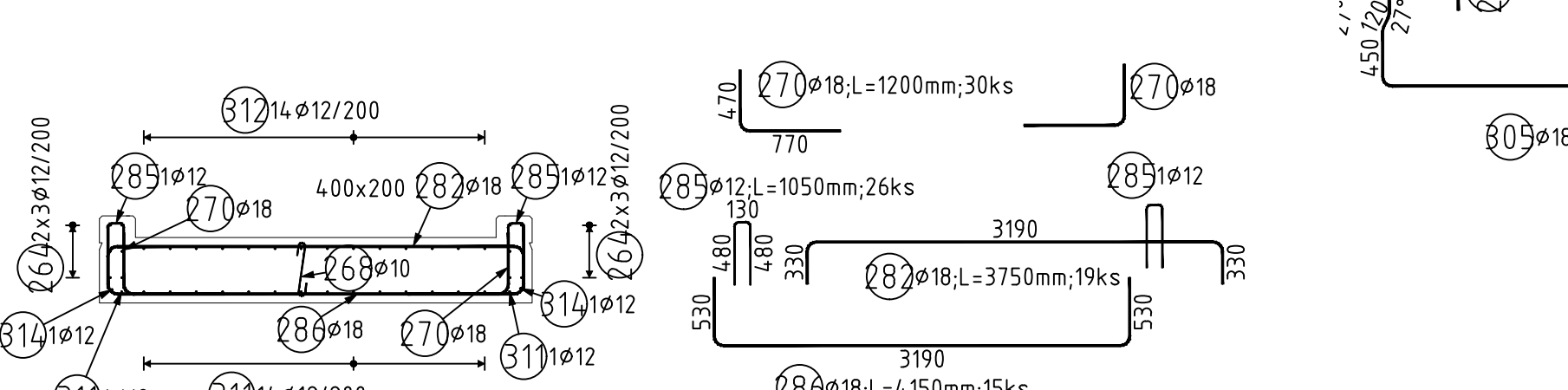
ŘEZ D
1:50



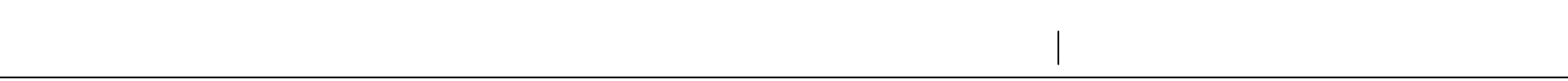
ŘEZ E
1:50



ŘEZ F
1:50

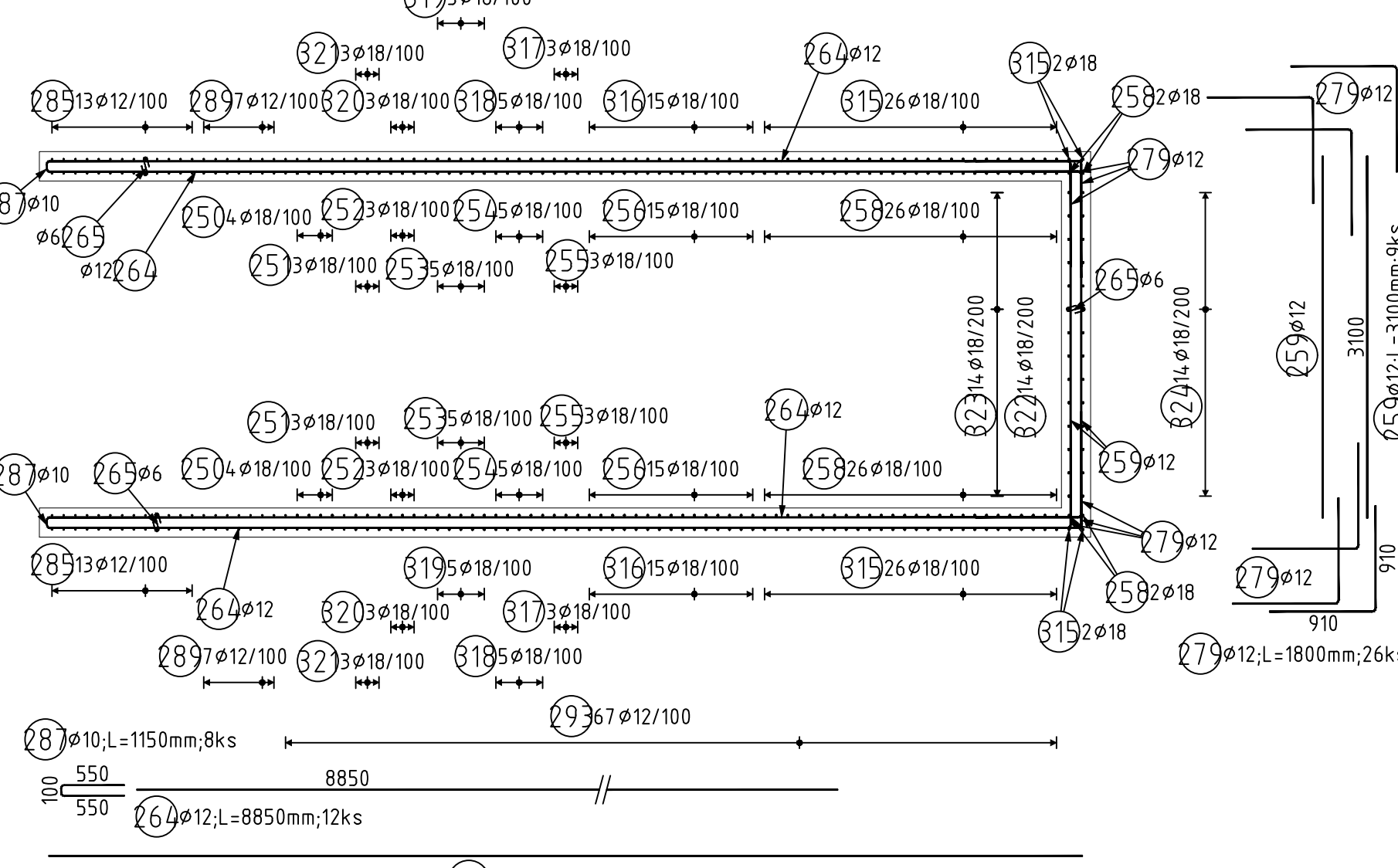


ŘEZ G
1:50



Pol	Profil	Délka [mm]	ks	B 500			
				6	10	12	18
250	18	650	8				5.2
251	18	1050	6				6.3
252	18	1200	6				7.2
253	18	1400	10				14.0
254	18	1650	10				16.5
255	18	1950	6				11.7
256	18	2100	30				63.0
257	12	2400	12			28.8	
258	18	2550	56				142.8
259	12	3100	9			27.9	
260	12	3550	12			42.6	
261	12	5300	12			63.6	
262	12	6450	12			77.4	
263	12	7250	20			145.0	
264	12	8850	12			106.2	
265	6	350	175	61.3			
266	6	400	400	160.0			
267	10	450	325		146.3		
268	12	650	125		81.3		
269	10	900	50		45.0		
270	18	1200	30			36.0	
271	18	1550	8			12.4	
272	18	1750	12			21.0	
273	18	2050	14			28.7	
274	18	2350	12			28.2	
275	18	2450	22			53.9	
276	18	2650	24			63.6	
277	18	2950	28			82.6	
278	18	3550	84			298.2	
279	12	1800	26			46.8	
280	18	3450	6			20.7	
281	12	3450	30			103.5	
282	18	3750	19			71.3	
283	12	950	4			3.8	
284	18	4050	94			380.7	
285	12	1050	26			27.3	
286	18	4150	15			62.3	
287	10	1150	8				
288	10	1200	40				
289	12	1250	14			17.5	
290	12	1350	4			5.4	
291	12	1700	4			6.8	
292	18	4700	1			18.8	
293	12	1700	148			251.6	
294	12	2150	4			8.6	
295	12	2650	4			10.6	
296	12	3200	24			76.8	
297	18	6400	6			38.4	
298	12	3400	8			27.2	
299	18	7050	12			84.6	
300	18	7600	14			106.4	
301	18	8550	58			495.9	
302	12	700	420			294.0	
303	18	9450	6			10.9	
304	18	5250	2			10.5	
305	18	5700	2			11.4	
306	18	5900	7			41.3	
307	18	6650	11			73.2	
308	12	7550	18			135.9	
309	12	7250	14			101.5	
310	12	3050	14			42.7	
311	12	7400	16			118.4	
312	12	7800	14			109.2	
313	12	5600	2			11.2	
314	12	2800	2			9.6	
315	18	2550	56			142.8	
316	18	2100	30			63.0	
317	18	1900	6			11.4	
318	18	1650	10			16.5	
319	18	1400	10			14.0	
320	18	1200	6			7.2	
321	18	1050	6			6.3	
322	18	2450	14			34.3	
323	18	1750	14			24.5	
324	18	2650	14			37.1	
325	12	1750	14			24.5	
CELKOVÁ DÉLKA [m]				221.3	329.7	1920.4	2674.7
HMOTNOST [kg]				49.1	203.3	1705.0	5342.8
CELKOVÁ HMOTNOST [kg]							7300.2

ŘEZ H
1:50



C30/37 XC2, XD3, XF4, XA1
Beton musí splňovat požadavky ČSN EN 206+ČSN P 73 2404
C30/37-XC2, XD3, XF4, XA1 (CZ, F.1)-Cl 0,4-Dmax 16-S5
Model průřezu 32.837 GP podle ČSN ISO 6784
Zjednot. 24. 5. 2011
Navrženo dle ČSN EN 1992-1-1:2001
Návrh provedení betonu: efektivní
Dlouhý užití: technologie
Krytí: volněti beton 50 mm
Krytí: volněti beton 50 mm
Minimální prázdná 20 mm podle ČSN EN 12380-5
OCEL B 500B B 500B
UVAŽENÍ: DELKY JSOU VZTAŽENY K NEJEDNÉMU ÚČ. PRŮTLU.
POLYMERY OBLOŽKY JSOU POLYMERY OCHRANĚNÉ FRNULI,
NEZNAČENÉ POLYMERY JSOU 1/2 Ø, min (TAB. 8.1).
NEZNAČENÉ ÚHELY JSOU 45°, 90° resp. 180°.
ROVNÉ VLOŽKY JSOU VE VÝKAZU OZNAČENÉ "V".
CELKOVÉ DELKY VLOŽEK JSOU STRIŽNÉ DELKY.

Souřadnicový systém: S-JTSK
Výškový systém: Bvp

Přehled verzí přílohy				
Číslo	Datum	Popis změny	Jméno	Podpis
02	30.11.2019	DUSP a PDPS ze zpracovávání přílohami	Ing. Anna Popov	
01	20.4.2019	Dokumentace k přílohami SZDC	Ing. Anna Popov	

Zadavatel: **Správa železniční dopravní cesty, státní organizace**
Dlaždená 1003/7, Praha 1 - Nové Město 110 00
SZDC s.o., Stavební správa západ
Sokolovská 278/1955, Praha 9 190 00

Foto: **PROJEKT servis spol. s r.o.**
U Elektry 630/2b, Praha 9 - Hloubětín 198 00
IČ: 49823141
tel.: 281 090 860
www.projekt-servis.cz firma@projekt-servis.cz

Hlavní inženýr projektu: *Ing. Bc. Martin Verner*
Zastupce hlavního inženýra projektu: *Ing. Michaela Kopřivná*

Zpracovatel částí: **PROJEKT servis spol. s r.o.**
U Elektry 630/2b, Praha 9 - Hloubětín 198 00
IČ: 49823141
tel.: 281 090 860
www.projekt-servis.cz firma@projekt-servis.cz

Vypracoval: *Ing. Anna Popov*
Kontroloval: *Ing. Martin Koudelka*
Odpovědný projektant: *Ing. Bc. Martin Verner*

KRAJ: Středočeský OKRES: Kolín OÚ: Kolín

Název akce: **Zajištění bezbariérového přístupu na nástupiště v ŽST Kolín**

Číslo	Číslo zakázky: ZAK-2018-47
D.2.1.4 MOSTY, PROPUSTKY A ZDI	
SO 10-20-01 Železniční most v ev. km 347,777 (technologický podchod)	
Průřez: VÝKRES VÝZTUŽE - PODCHOD ETAPA 3 - D16	
Datum: 11/2019	
Měřítko: 1:50	
Formát: 12x44	
Verze: 02	Č. přílohy: 8.20