

VÝKAZ MATERIÁLU

VANA C20/25 35,2 m³

PODKLADNÍ BETON C16/20 9,5 m³

C20/25 XC1, XA1

Beton musí splňovat požadavky ČSN EN 206+ČSN P 73 2404

C20/25-XC1,XA1(CZ,F.1)-CI 0,4-Dmax 16-S5

Modul pružnosti 32.837 GPa podle ČSN ISO 6784

Životnost S4 50let

Navrženo dle ČSN EN 1992-1-1:2011

Nárůst pevnosti betonu střední

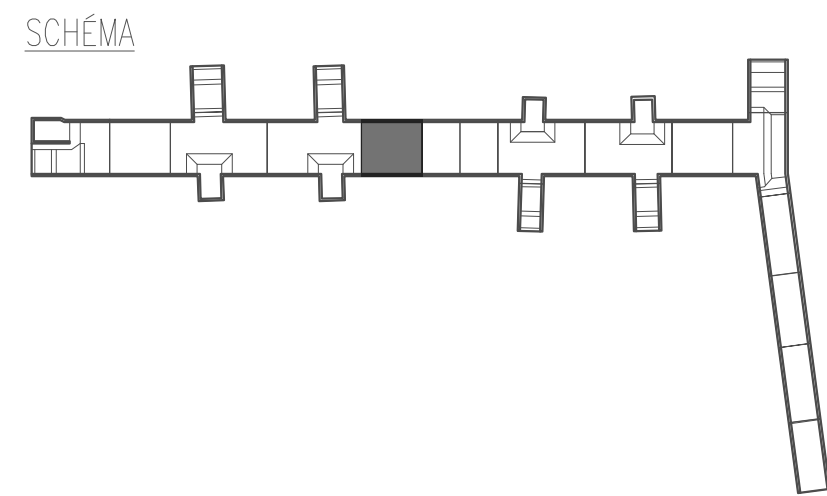
Dlower určí technolog

Krytí vnitřní Cnom 50 mm

Krytí vnější Cnom 50 mm

Maximální průsok 20 mm podle ČSN EN 12390-8

C16/20 - X0



Souřadnicový systém: S-JTSK

Výškový systém: Bpv

Přehled verzí přílohy				
Číslo	Datum	Popis změny	Jméno	Podpis
02	30.11.2019	DUSP a PDPS se zpracovanými připomínkami	Ing. Verner	
01	20.4.2019	Dokumentace k připomínkám SŽDC	Ing. Verner	

Zadavatel:	Správa železniční dopravní cesty, státní organizace Dlážděná 1003/7, Praha 1 - Nové Město 110 00 SŽDC s.o., Stavební správa západ Sokolovská 278/1955, Praha 9 190 00		
Zhotovitel:	PROJEKT servis spol. s r.o. U Elektry 830/2b, Praha 9 - Hloubětín 198 00 IČ: 49823141 tel.: 281 090 860 www.projekt-servis.cz firma@projekt-servis.cz		
Hlavní inženýr projektu:	 Ing. Bc. Martin Verner	Zástupce hlavního inženýra projektu Ing. Michaela Kopálová	
Zpracovatel částí:	PROJEKT servis spol. s r.o. U Elektry 830/2b, Praha 9 - Hloubětín 198 00 IČ: 49823141 tel.: 281 090 860 www.projekt-servis.cz firma@projekt-servis.cz		
Vypracoval:	 Ing. Bc. Martin Verner	Kontroloval: Ing. Anna Popová	Odpovědný projektant: Ing. Bc. Martin Verner
KRAJ: Středočeský	OKRES: Kolín	OÚ: Kolín	
Název akce:			
Zajištění bezbariérového přístupu na nástupiště v ŽST Kolín			
Část: D.2.1.4 MOSTY, PROPUSTKY A ZDI		Číslo zakázky: ZAK-2018-47	
SO 10-20-01 Železniční most v ev. km 347,777 (technologický podchod)		Stupeň:	DUSP + PDPS
		Datum:	11/2019
		Měřítko:	1:50
		Formát:	4xA4
Příloha: VÝKRES TVARU - BETONOVÁ VANA ETAPA 3 - DÍL 14		Verze:	Č. přílohy:
		02	D.2.1.4.1 5.12