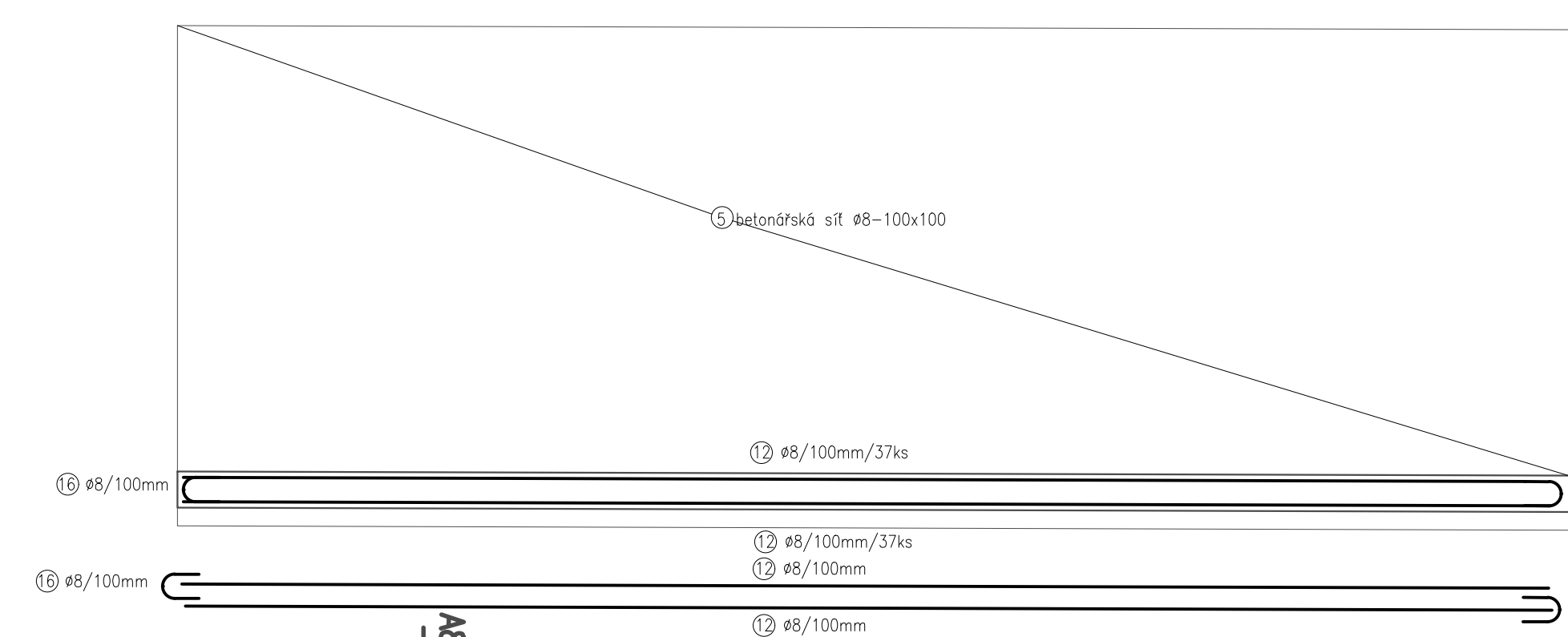
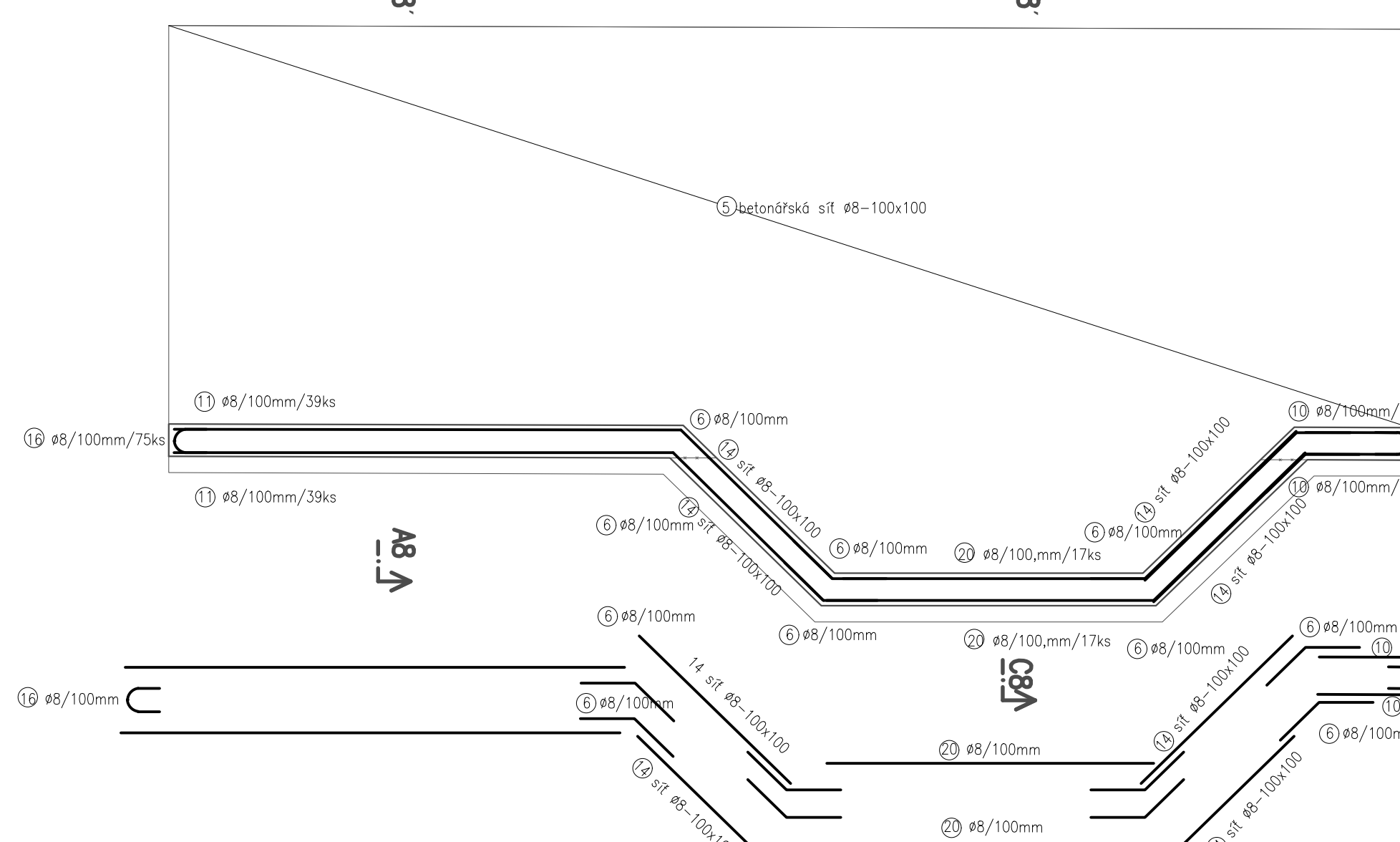


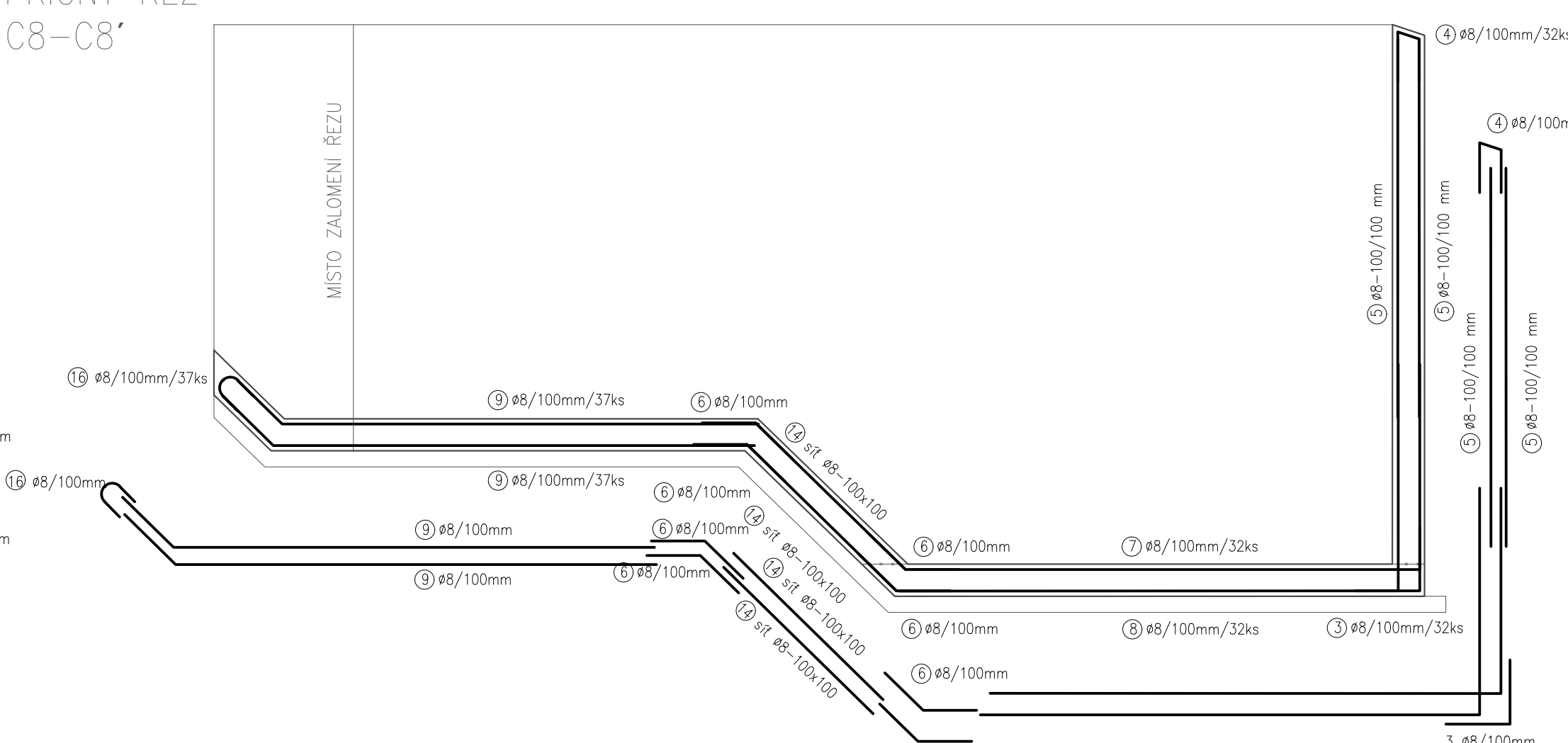
PŘÍČNÝ ŘEZ
D8-D8'



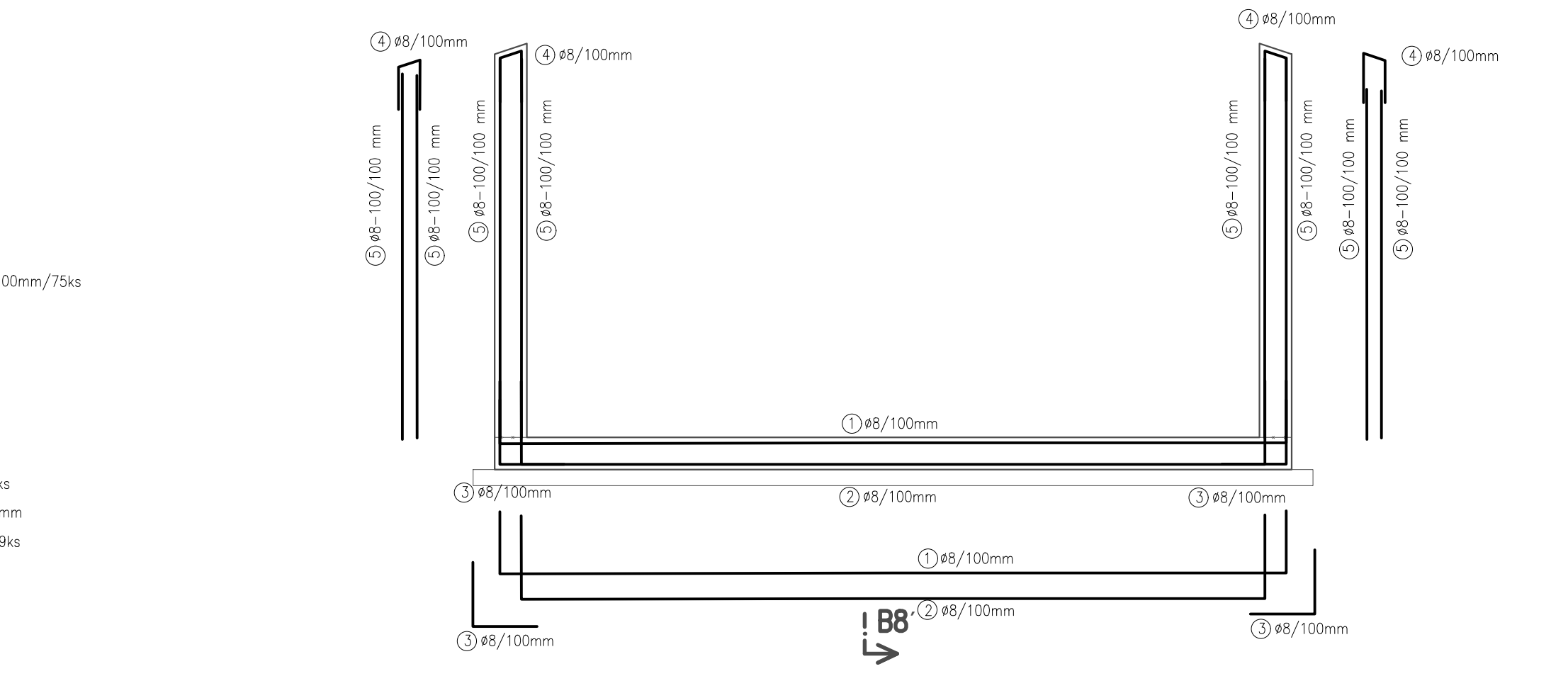
PŘÍČNÝ ŘEZ
B8-B8'



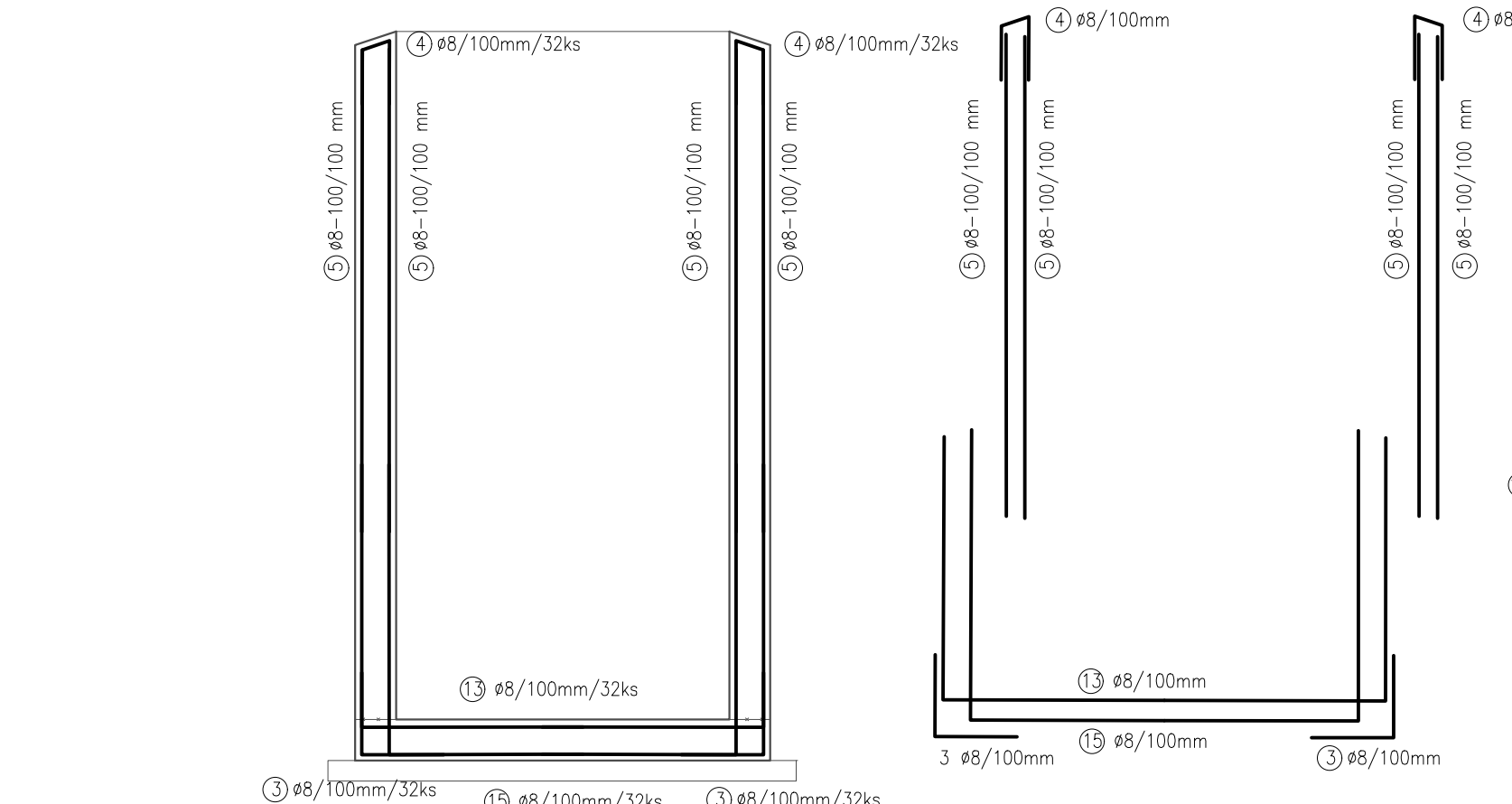
PŘÍČNÝ ŘEZ
C8-C8'



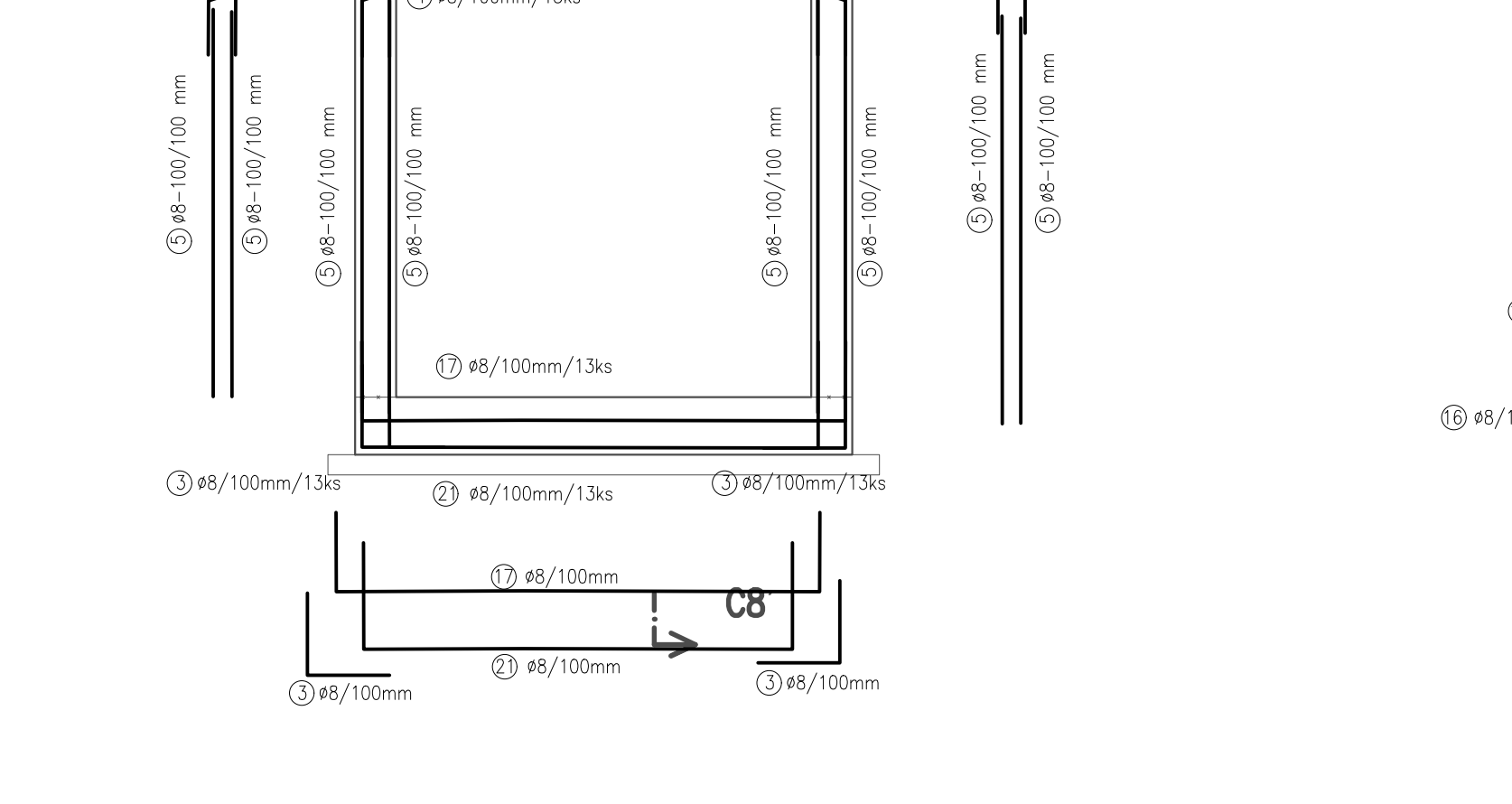
PŘÍČNÝ ŘEZ
A8-A8'



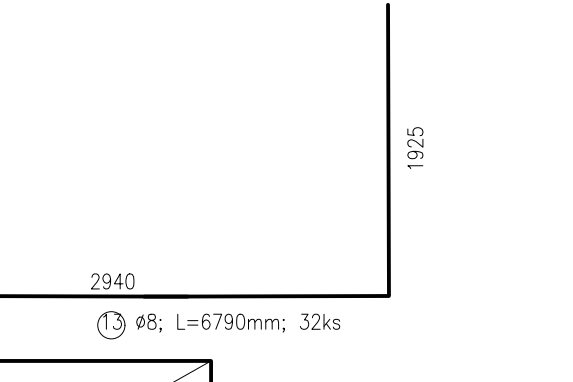
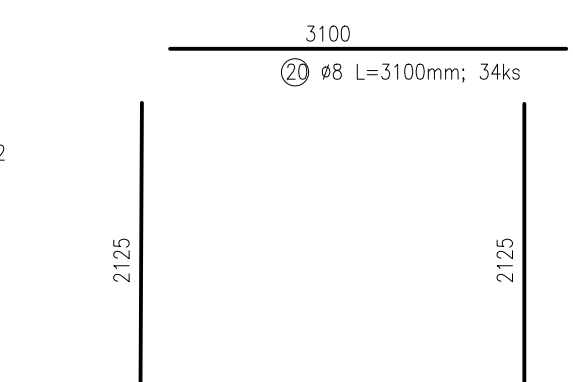
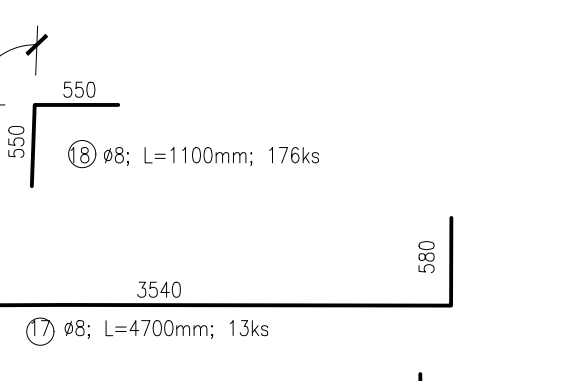
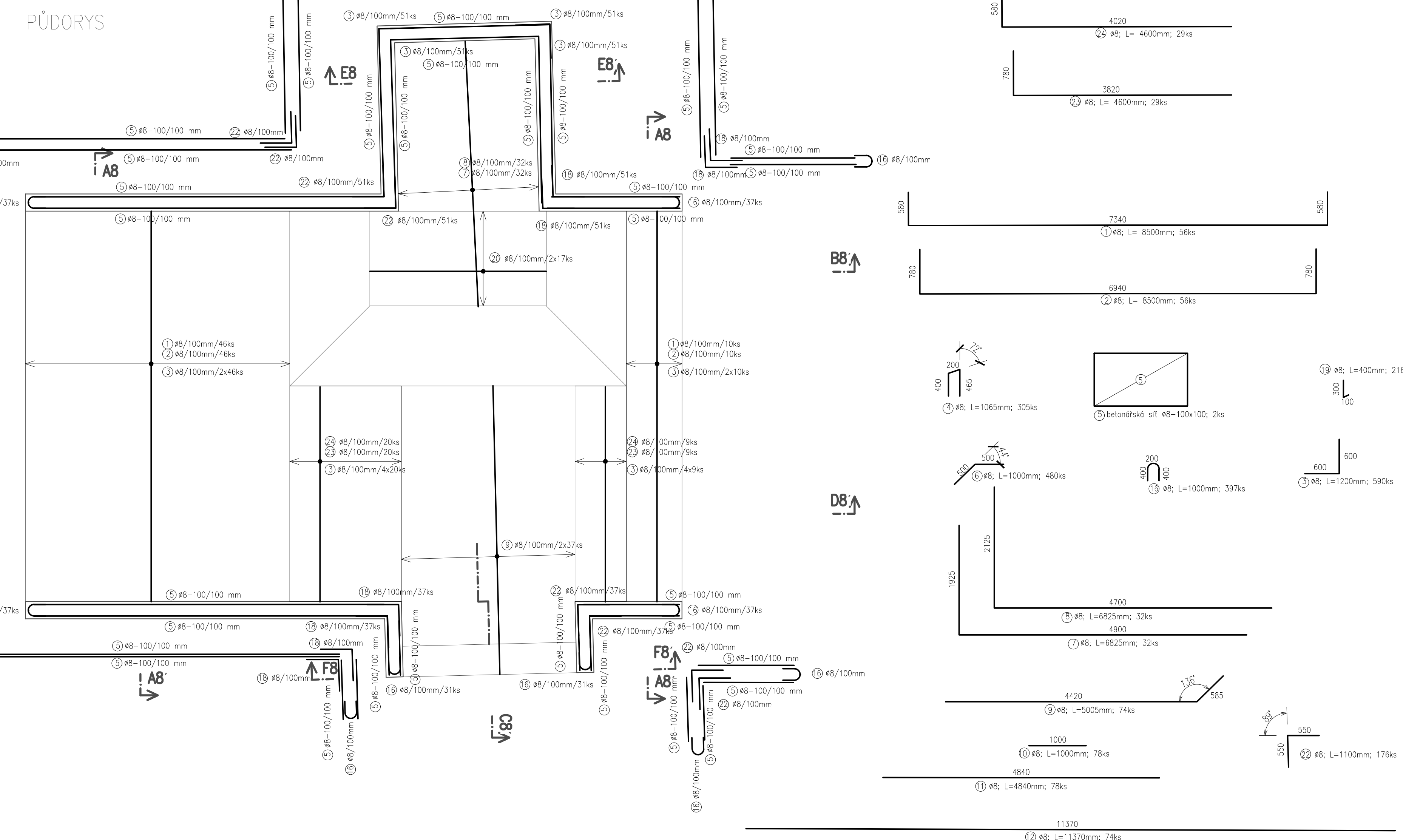
PŘÍČNÝ ŘEZ
E8-E8'



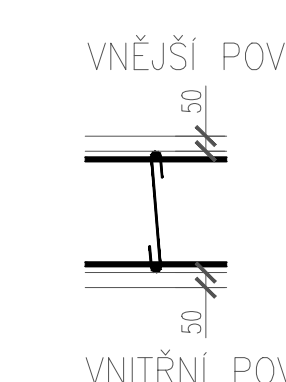
PŘÍČNÝ ŘEZ
F9-F9'



PŮDORYS

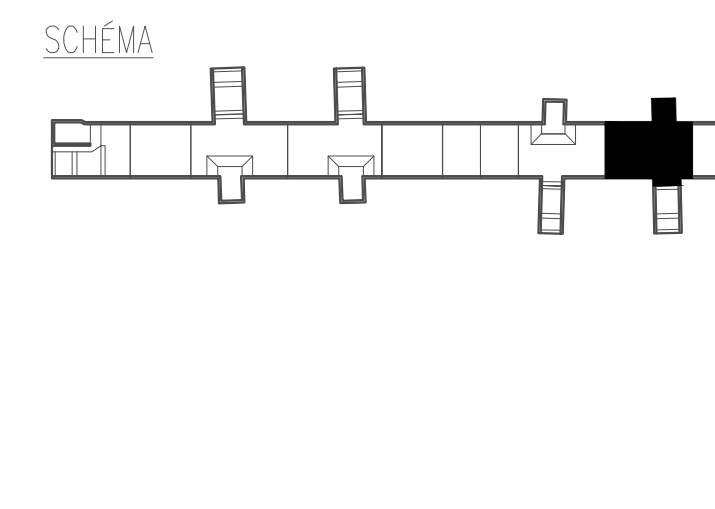


C20/25 - XC1, XA1
Beton musí splňovat požadavky ČSN EN 206+ČSN P 73 2404
C20/25-XC1, XA1(CZ, F. 1)-CI 0,4-Dmax 16-S5
Model průběhu 32,837 GPa podle ČSN ISO 6784
Zrakovost S4 50at
Norma dle ČSN EN 1992-1-1:2001
Návrh perimetru betonu střední
Dřevěný užití: 100mm
Krycí vrstva: 50 mm
Krycí vrstva: 50 mm
Maximální průřez 20 mm podle ČSN EN 12390-8
OCEĽ B 500B
UVAŽENÉ DELKY JSOU VZTAŽENY K VNĚJŠÍMU ÚČTU PRUTU.
POLOMERY OBLOKU JSOU POLOMERY OHYBACÍ TRÁNU.
NEZNÁMÉ POLOMERY JSOU 1/2 mcm (TAB. 8.1).
NEZNÁMÉ ÚHLY JSOU 45°, 90° resp 180°.
ROVNÉ VLOŽKY JSOU VE VÝKAZU OZNAČENÉ "x".
CELKOVÉ DELKY VLOŽEK JSOU STŘEDNÍ DELKY.



TABULKA VÝZTUŽE

č.	typ	Ø	rozměr		počet	Délka celkem		
			[mm]	x [mm]		R8	R8	R8
					[ks]	[m]	[m]	[m2]
1	R	8	8500		56		476.0	
2	R	8	8500		56		476.0	
3	R	8	1200		590		708.0	
4	R	8	1065		310		330.2	
5	R	8	-	x	2			280.0
6	R	8	1000		480		480.0	
7	R	8	6825		32		218.4	
8	R	8	6825		32		218.4	
9	R	8	5005		74		370.4	
10	R	8	1000		78		78.0	
11	R	8	4840		78		377.5	
12	R	8	11370		74		841.4	
13	R	8	6790		32		217.3	
14	R	8	x	-	2			44.0
15	R	8	6790		32		217.3	
16	R	8	1000		397		397.0	
17	R	8	4700		13		61.1	
18	R	8	1100		176		193.6	
19	R	8	400		2160		864.0	
20	R	8	3100		34		105.4	
21	R	8	4700		13		61.1	
22	R	8	1100		176		193.6	
23	R	8	4600		29		133.4	
24	R	8	4600		29		133.4	
délka celkem						[m]	0.0	7151.4
jednotková hmotnost						[kg/m]	0.222	0.395
hmotnost oceli						[kg]	0.0	2824.8
celkem kg oceli + 10% rezerva								5923



Souřadnicový systém: S-JTSK
Výškový systém: Bpv

Přehled verzí přílohy		Jméno	Podpis
Číslo	Datum	Popis změny	
02	30.11.2019	DUSP a PDPS se zapracovanými připomínkami	Ing. Verner
01	20.4.2019	Dokumentace a připomínkami SZDC	Ing. Verner

Zadavatel: Správa železniční dopravní cesty, státní organizace
Diablova 1003/7, Praha 1 - Nové Město 110 00
SZDC s.o., Stavební správa západ
Sokolovská 278/1955, Praha 9 190 00

Zhotovitel: PROJEKT servis spol. s r.o.
U Elektry 630/2b, Praha 9 - Houbětín 198 00
IČ: 4982141
tel.: 281 990 860
www.projekt-servis.cz firma@projekt-servis.cz

Hlavní inženýr projektu: Ing. Bc. Martin Verner
Zástupce hlavního inženýra projektu: Ing. Michaela Kopálková

Zpracovatel část: PROJEKT servis spol. s r.o.
U Elektry 630/2b, Praha 9 - Houbětín 198 00
IČ: 4982141
tel.: 281 990 860
www.projekt-servis.cz firma@projekt-servis.cz

Vypracoval: Ing. Anna Popová
Kontroloval: Ing. Michaela Kopálková
Odpovědný projektant: Ing. Bc. Martin Verner

KRAJ: Středočeský
OKRES: Kolín
OÚ: Kolín

Název akce: Zajištění bezbariérového přístupu na nástupiště v ŽST Kolín

Číslo zakázky: ZAK-2018-47
D.2.1.4 MOSTY, PROPUSTKY A ZDI
SO 10-20-01 Železniční most v ev. km 347,777 (technologický podchod)
Datum: 11/2019
Měřítko: 1:50
Formát: 18x4
Příloha: VÝKRES VÝZTUŽE - BETONOVÁ VANA ETAPA 1 - DÍL 8
Výzva: Číslo: 02
D.2.1.4.1
7.5